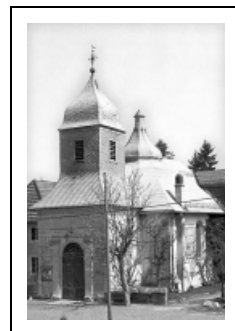


ÉGLISE PAROISSIALE SAINT-FRANÇOIS-DE-SALES

Bourgogne-Franche-Comté, Doubs
Villers-le-Lac
le Chauffaud

Dossier IA00013859 réalisé en 1974 revu en
1978

Auteur(s) : Gilbert Poinot



Historique

Construite pour l'abbé Receveur ; première pierre posée en 1788 ; reconstruction de la partie supérieure du clocher en 1820 ; consécration en 1840

Période(s) principale(s) : 4e quart 18e siècle / 1ère moitié 19e siècle

Dates : 1788 (porte la date)

Éléments descriptifs

Murs : calcaire, pierre de taille, moellon, enduit partiel

Toit : bois en couverture, métal en couverture

Plan : plan centré

Étages : 1 vaisseau

Couvrement : lambris de couvrement

Élévation : élévation ordonnancée sans travées

Type(s) de couverture : toit à l'impériale

Escaliers : escalier dans-oeuvre, escalier droit

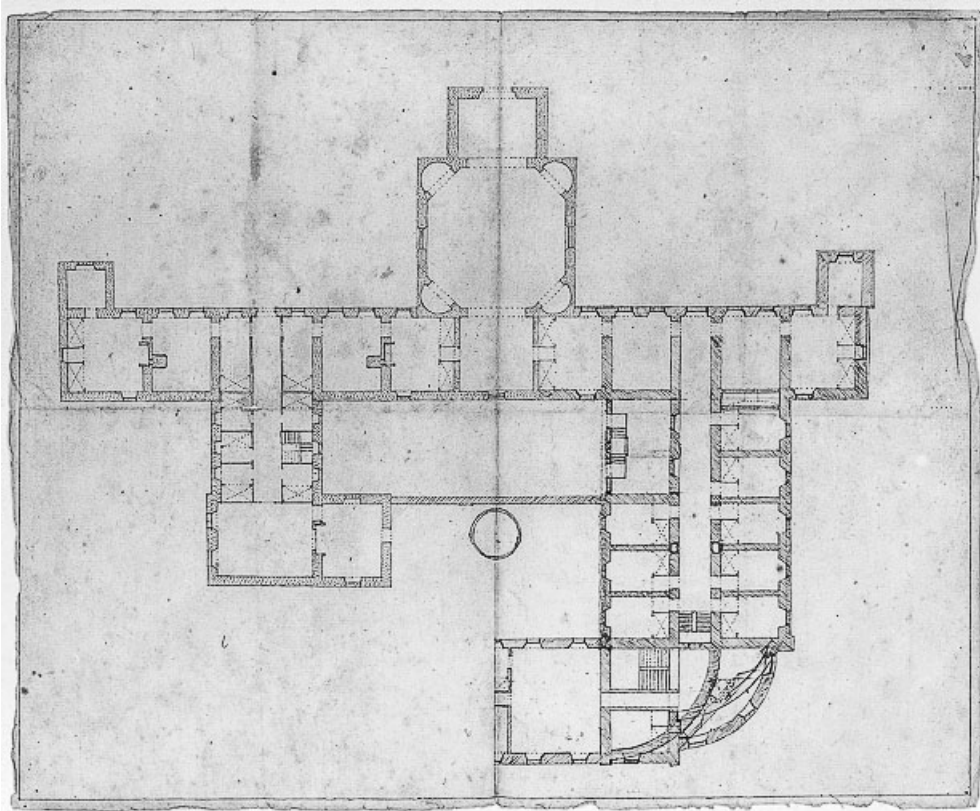
Informations complémentaires

- Voir le dossier initial numérisé : <https://patrimoine.bourgognefranchecomte.fr/gtrudov/IA00013859/index.htm>

Aire d'étude et canton : Morteau

Dénomination : église paroissiale

© Région Bourgogne-Franche-Comté, Inventaire du patrimoine



Plan de l'église et de ses dépendances, projet, fin XVIIIe siècle.

25, Villers-le-Lac, lieudit : le Chauffaud

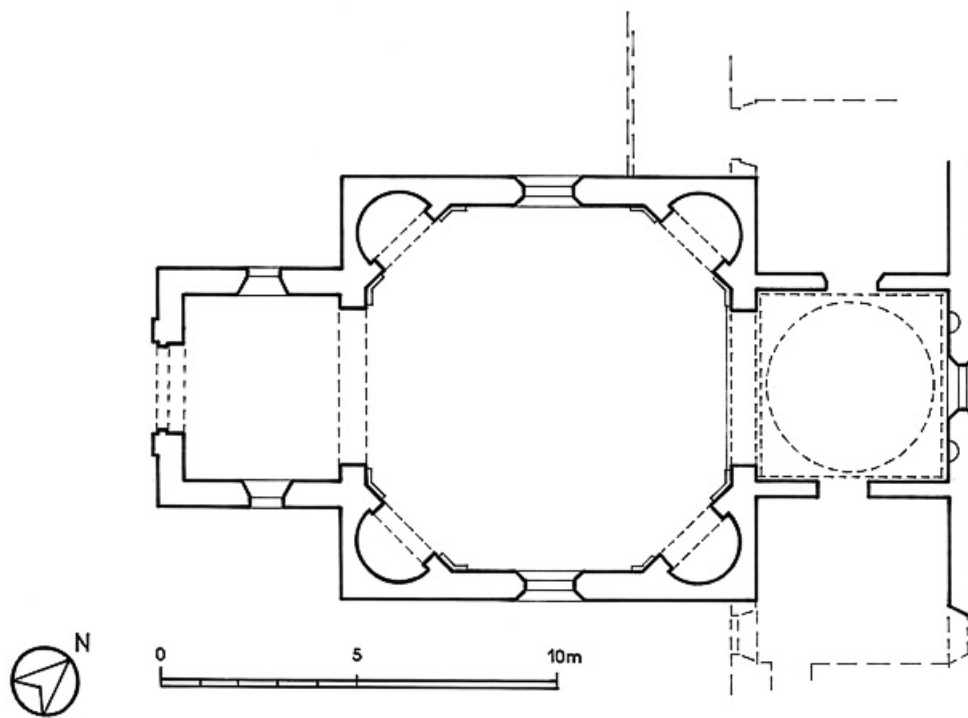
N° de l'illustration : 19762500035V

Date : 1976

Auteur : Bernard Lardière

Reproduction soumise à autorisation du titulaire des droits d'exploitation

© Région Bourgogne-Franche-Comté, Inventaire du patrimoine



Plan au sol. Plan.

25, Villers-le-Lac, lieudit : le Chauffaud

N° de l'illustration : 19772500304V

Date : 1977

Auteur : Yves Sancey

Reproduction soumise à autorisation du titulaire des droits d'exploitation

© Région Bourgogne-Franche-Comté, Inventaire du patrimoine



Face antérieure et face latérale droite.

25, Villers-le-Lac, lieudit : le Chauffaud

N° de l'illustration : 19752500113X

Date : 1975

Auteur : Yves Sancey

Reproduction soumise à autorisation du titulaire des droits d'exploitation

© Région Bourgogne-Franche-Comté, Inventaire du patrimoine



Vue d'ensemble.

25, Villers-le-Lac, lieudit : le Chauffaud

N° de l'illustration : 19752500112X

Date : 1975

Auteur : Yves Sancey

Reproduction soumise à autorisation du titulaire des droits d'exploitation

© Région Bourgogne-Franche-Comté, Inventaire du patrimoine



Intérieur : vue d'ensemble depuis le chœur.

25, Villers-le-Lac, lieudit : le Chauffaud

N° de l'illustration : 19752500115V

Date : 1975

Auteur : Yves Sancey

Reproduction soumise à autorisation du titulaire des droits d'exploitation

© Région Bourgogne-Franche-Comté, Inventaire du patrimoine