

## COUVENT DE BÉNÉDICTINS, ACTUELLEMENT ÉCOLE ET ÉGLISE PAROISSIALE DE L'ASSOMPTION

Bourgogne-Franche-Comté, Doubs  
Morteau  
rue du Sauron

Dossier IA00013857 réalisé en 1974 revu en 1978

Auteur(s) : Gilbert Poinso



### Historique

Premier couvent construit de 1409 à 1420 ; incendié en 1480 ; reconstruction jusqu'en 1500 ; il en reste le chœur de l'église (avec blason daté 1481) ; vers 1520 construction du clocher et de la chapelle des fonts baptismaux avec des pierres provenant du château de Mondey ; en 1650 reconstruction selon le même plan ; en 1653 construction de la nef du Rosaire pour les familles riches du Val de Morteau ; incendie en 1747 détruisant le mobilier de l'église et endommageant le couvent ; reconstruction des bâtiments conventuels jusqu'en 1785

**Période(s) principale(s) :** 1er quart 15e siècle / 4e quart 15e siècle / 1er quart 16e siècle / 3e quart 17e siècle / 2e quart 18e siècle / 4e quart 18e siècle

**Dates :** 1481 (daté par source) / 1652 (porte la date) / 1653 (porte la date) / 1668 (porte la date)

### Eléments descriptifs

**Murs :** calcaire, pierre de taille, moellon, enduit partiel

**Toit :** tuile mécanique, tuile plate

**Plan :** plan régulier

**Etages :** sous-sol, 3 étages carrés, 4 vaisseaux

**Couvrement :** voûte d'arêtes, voûte d'ogives

**Élévation :** élévation ordonnancée sans travées

**Type(s) de couverture :** toit à l'impériale ; toit à l'impériale toit à longs pans ; toit à l'impériale toit à longs pans appentis ; toit à l'impériale toit à longs pans appentis croupe ; toit à l'impériale toit à longs pans appentis croupe pignon couvert ; toit à l'impériale toit à longs pans appentis croupe pignon couvert noue

**Escaliers :** escalier dans-oeuvre, escalier hors-oeuvre, escalier tournant à retours avec jour, escalier en vis sans jour

### Décor

**Techniques :** sculpture

**Représentations :** armoiries

### Sources documentaires

#### Bibliographie

- Les sources documentaires sont consultables dans le dossier numérisé, accessible dans la rubrique "Informations complémentaires".

### Informations complémentaires

- Voir le dossier initial numérisé : <https://patrimoine.bourgognefranchecomte.fr/gtrudov/IA00013857/index.htm>

**Protection**

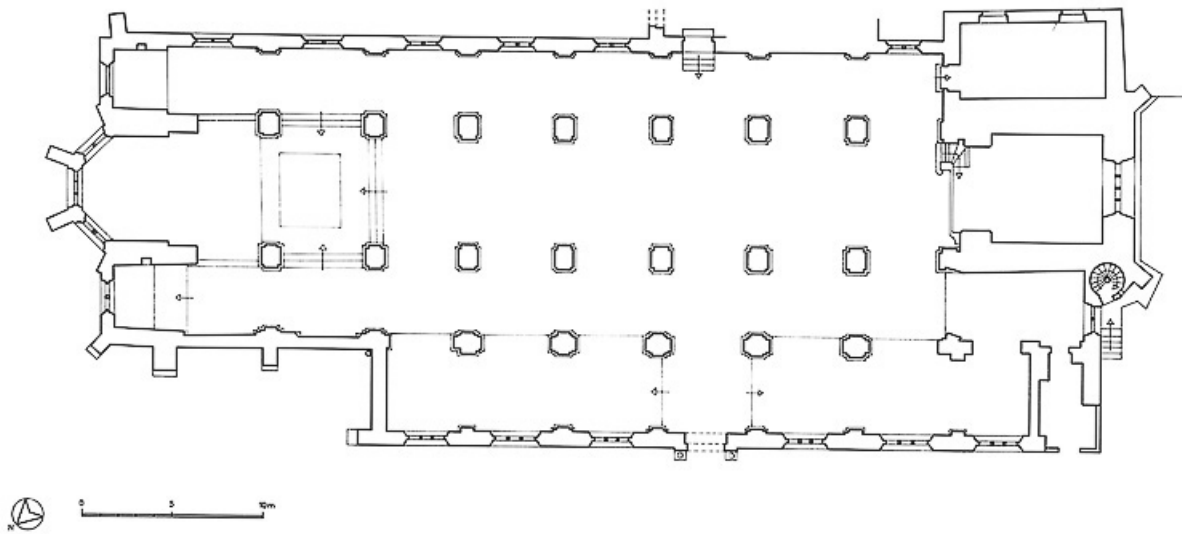
inscrit MH partiellement : 1926

**Aire d'étude et canton** : Morteau

**Dénomination** : couvent

**Parties constituantes non étudiées** : église, cimetière

© Région Bourgogne-Franche-Comté, Inventaire du patrimoine



**Plan au sol.**

25, Morteau rue du Sauron

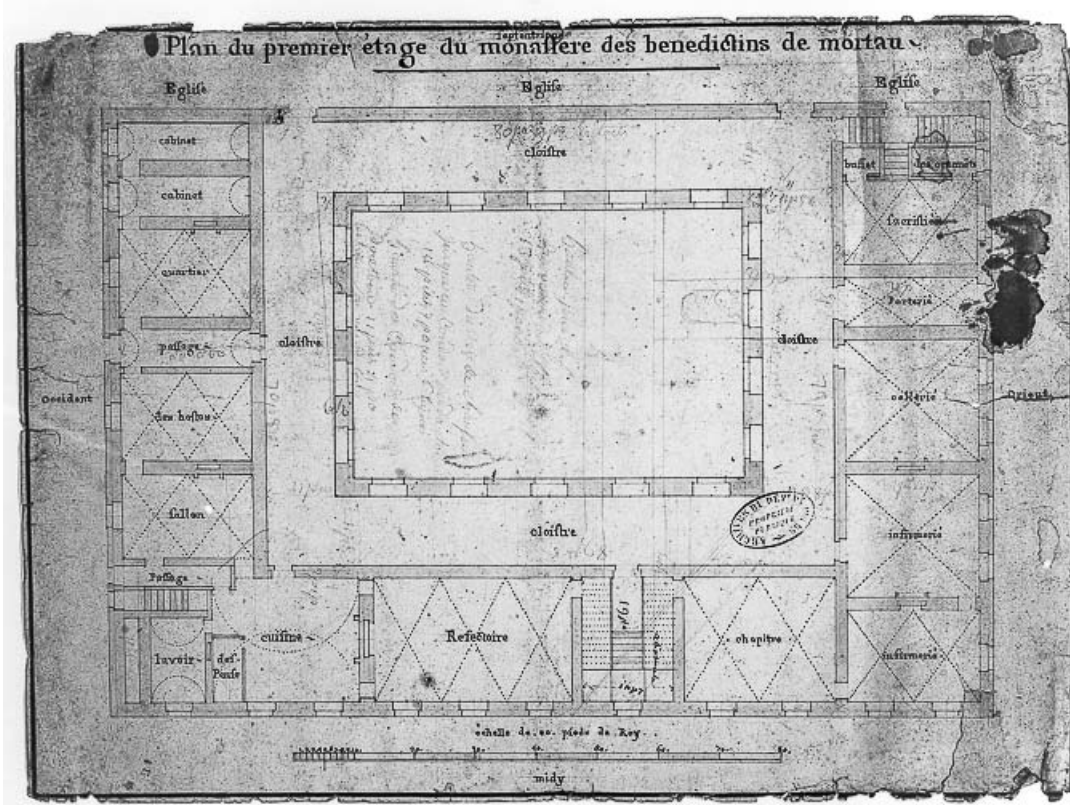
N° de l'illustration : 19772500385V

Date : 1977

Auteur : Yves Sancey

Reproduction soumise à autorisation du titulaire des droits d'exploitation

© Région Bourgogne-Franche-Comté, Inventaire du patrimoine



**Plan du 1er étage du couvent, XVIIIe siècle**  
25, Morteau rue du Sauron

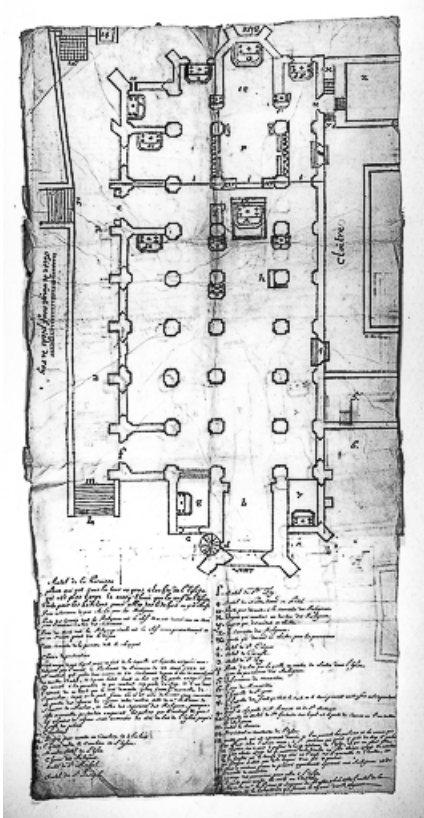
N° de l'illustration : 19762500030V

Date : 1976

Auteur : Bernard Lardière

Reproduction soumise à autorisation du titulaire des droits d'exploitation

© Région Bourgogne-Franche-Comté, Inventaire du patrimoine



**Plan de l'église, vers 1727**  
25, Morteau rue du Sauron

N° de l'illustration : 19762500031V

Date : 1976

Auteur : Bernard Lardière

Reproduction soumise à autorisation du titulaire des droits d'exploitation

© Région Bourgogne-Franche-Comté, Inventaire du patrimoine



**Morteau - L'église et le presbytère, 1ère moitié 20e siècle.**  
25, Morteau rue du Sauron

**Source :**

**Morteau - L'église et le presbytère, carte postale, s.n., s.d. [1ère moitié 20e siècle], Impr. Genre Frères éd. à Morteau**

Lieu de conservation : Collection particulière : Henri Bonnet, Fournet-Luisans

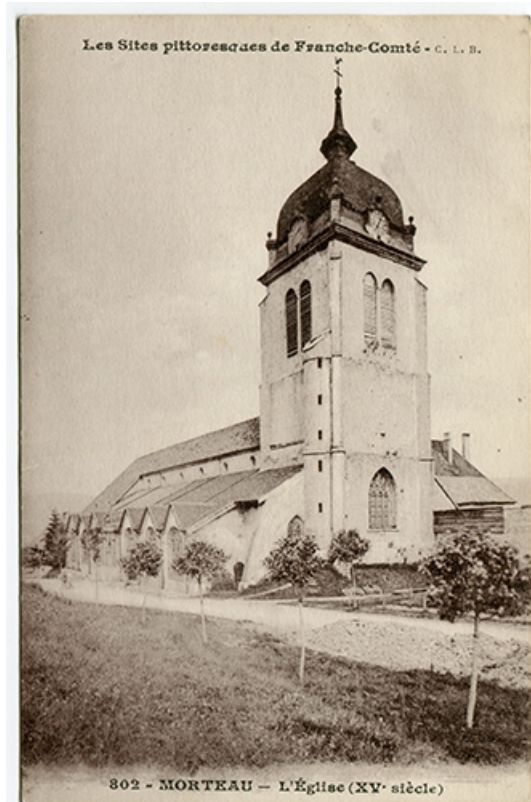
N° de l'illustration : 20182500374NUC4A

Date : 2018

Auteur : Bernard Lardière

Reproduction soumise à autorisation du titulaire des droits d'exploitation

© Région Bourgogne-Franche-Comté, Inventaire du patrimoine



**Les sites pittoresques de Franche-Comté. 802 - Morteau - L'église (XVe siècle), 1er quart 20e siècle.**  
25, Morteau rue du Sauron

**Source :**

**Les sites pittoresques de Franche-Comté. 802 - Morteau - L'église (XVe siècle), carte postale, s.n., s.d. [1er quart 20e siècle], C. Lardier éd. à Besançon**

Lieu de conservation : Collection particulière : Henri Bonnet, Fournet-Luisans

N° de l'illustration : 20182500376NUC4A

Date : 2018

Auteur : Bernard Lardièrre

Reproduction soumise à autorisation du titulaire des droits d'exploitation

© Région Bourgogne-Franche-Comté, Inventaire du patrimoine





**2424. Morteau - Vue intérieure de l'église, 4e quart 19e siècle.**  
25, Morteau rue du Sauron

**Source :**

**2424. Morteau - Vue intérieure de l'église, carte postale, s.n., s.d. [4e quart 19e siècle], J. Farine éd. à Morteau Avant 1903.**

Lieu de conservation : Collection particulière : Henri Bonnet, Fournet-Luisans

N° de l'illustration : 20182500375NUC4A

Date : 2018

Auteur : Bernard Lardièrre

Reproduction soumise à autorisation du titulaire des droits d'exploitation

© Région Bourgogne-Franche-Comté, Inventaire du patrimoine





**L'église en hiver, depuis les berges du Doubs en aval du pont.**  
25, Morteau rue du Sauron

N° de l'illustration : 20152500035NUC2A

Date : 2015

Auteur : Sonia Dourlot

Reproduction soumise à autorisation du titulaire des droits d'exploitation

© Région Bourgogne-Franche-Comté, Inventaire du patrimoine



**L'église en hiver par temps de brouillard, vues depuis la rue de la Côte.**  
25, Morteau rue du Sauron

N° de l'illustration : 20152500033NUC2A

Date : 2015

Auteur : Sonia Dourlot

Reproduction soumise à autorisation du titulaire des droits d'exploitation

© Région Bourgogne-Franche-Comté, Inventaire du patrimoine



**Intérieur : la nef vue depuis l'entrée.**

25, Morteau rue du Sauron

N° de l'illustration : 19752500675V

Date : 1975

Auteur : Yves Sancey

Reproduction soumise à autorisation du titulaire des droits d'exploitation

© Région Bourgogne-Franche-Comté, Inventaire du patrimoine



**Façade postérieure et face latérale droite.**  
25, Morteau rue du Sauron

N° de l'illustration : 19752500651V

Date : 1975

Auteur : Yves Sancey

Reproduction soumise à autorisation du titulaire des droits d'exploitation

© Région Bourgogne-Franche-Comté, Inventaire du patrimoine



**Aile sud du couvent et clocher de l'église.**

25, Morteau rue du Sauron

N° de l'illustration : 19762500791V

Date : 1976

Auteur : Yves Sancey

Reproduction soumise à autorisation du titulaire des droits d'exploitation

© Région Bourgogne-Franche-Comté, Inventaire du patrimoine



**La tour-clocher.**

25, Morteau rue du Sauron

N° de l'illustration : 19762500021X

Date : 1976

Auteur : Yves Sancey

Reproduction soumise à autorisation du titulaire des droits d'exploitation

© Région Bourgogne-Franche-Comté, Inventaire du patrimoine





**Intérieur : la nef vue depuis le chœur.**

25, Morteau rue du Sauron

N° de l'illustration : 19752500678V

Date : 1975

Auteur : Yves Sancey

Reproduction soumise à autorisation du titulaire des droits d'exploitation

© Région Bourgogne-Franche-Comté, Inventaire du patrimoine



**Intérieur : la nef vue depuis le clocher.**  
25, Morteau rue du Sauron

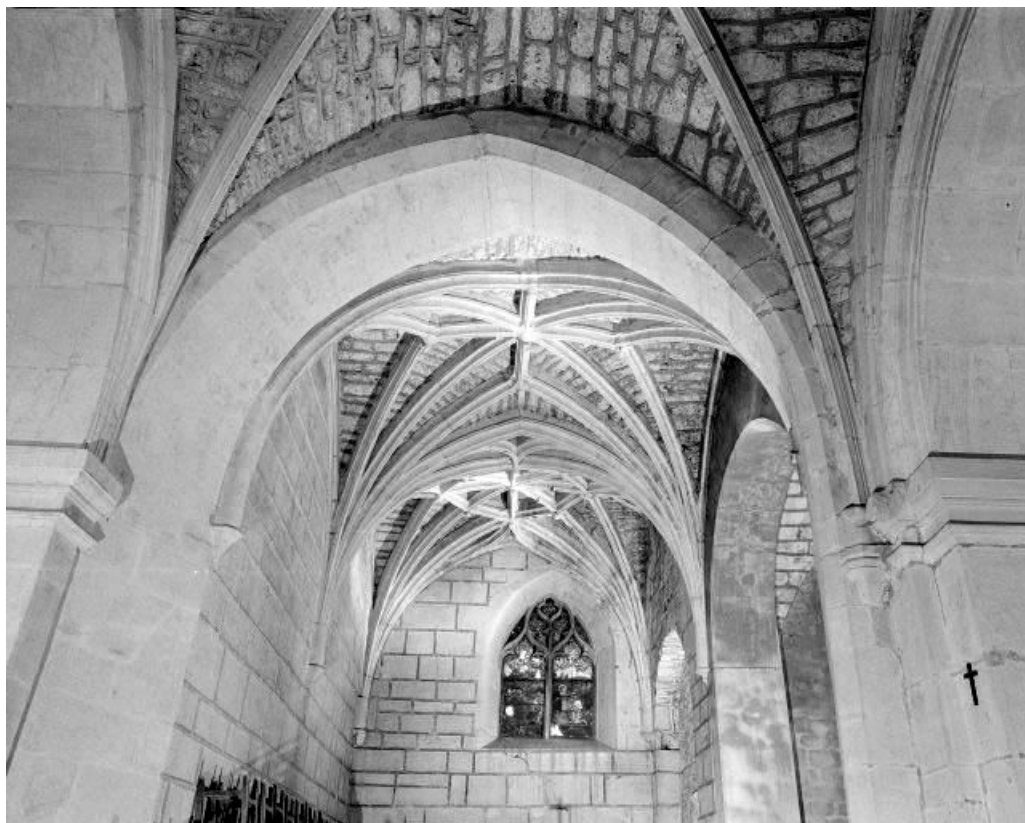
N° de l'illustration : 19752500676V

Date : 1975

Auteur : Yves Sancey

Reproduction soumise à autorisation du titulaire des droits d'exploitation

© Région Bourgogne-Franche-Comté, Inventaire du patrimoine



**Intérieur : chapelle des fonts baptismaux.**  
25, Morteau rue du Sauron

N° de l'illustration : 19752500682X

Date : 1975

Auteur : Yves Sancey

Reproduction soumise à autorisation du titulaire des droits d'exploitation

© Région Bourgogne-Franche-Comté, Inventaire du patrimoine



**Intérieur : collatéral droit vu depuis l'ouest.**

25, Morteau rue du Sauron

N° de l'illustration : 19752500679V

Date : 1975

Auteur : Yves Sancey

Reproduction soumise à autorisation du titulaire des droits d'exploitation

© Région Bourgogne-Franche-Comté, Inventaire du patrimoine



**Intérieur : second collatéral gauche vu des trois travées.**  
25, Morteau rue du Sauron

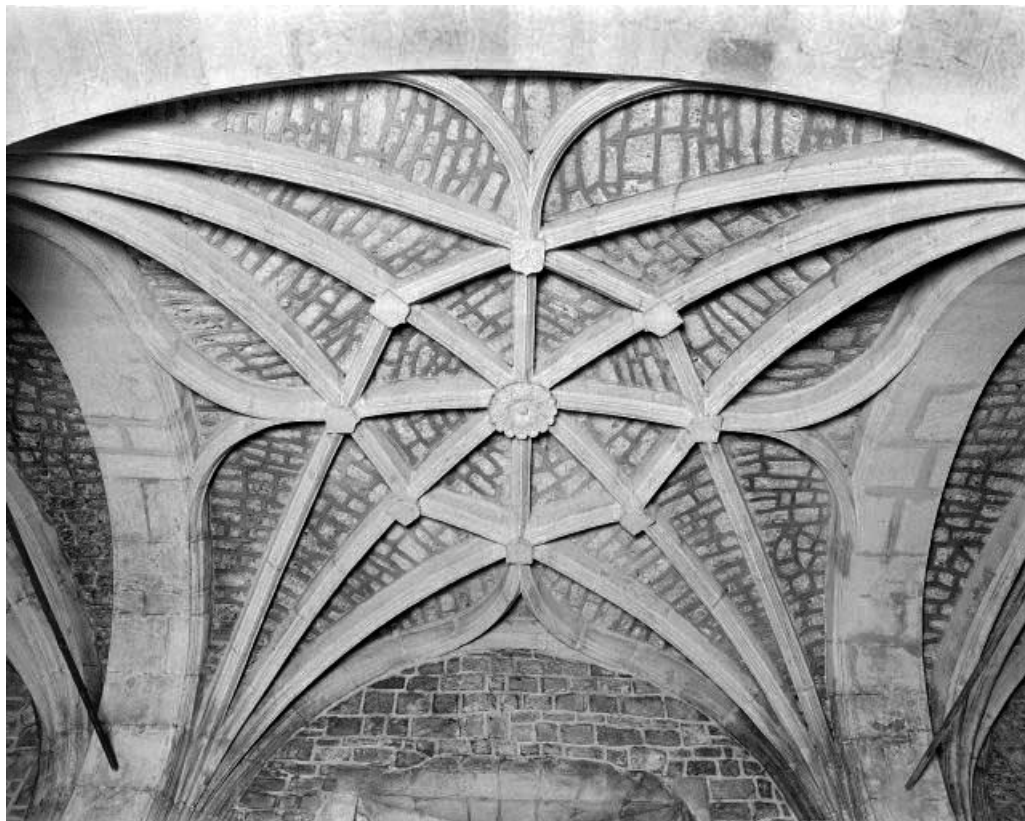
N° de l'illustration : 19752500680X

Date : 1975

Auteur : Yves Sancey

Reproduction soumise à autorisation du titulaire des droits d'exploitation

© Région Bourgogne-Franche-Comté, Inventaire du patrimoine



**Intérieur : second collatéral gauche, voûtement de la 4ème travée.**  
25, Morteau rue du Sauron

N° de l'illustration : 19752500683X

Date : 1975

Auteur : Yves Sancey

Reproduction soumise à autorisation du titulaire des droits d'exploitation

© Région Bourgogne-Franche-Comté, Inventaire du patrimoine