

ÉGLISE PAROISSIALE SAINT-RENOBERT

Bourgogne-Franche-Comté, Doubs
Les Gras

Dossier IA00013841 réalisé en 1974 revu en
1978

Auteur(s) : Gilbert Poinso



Historique

Chapelle en 1508 détruite ; construction de l'église de 1574 à 1580 ; reconstruction par Ligier Guyon en 1774 ; première travée et clocher de 1836 à 1840 par Pompée ; partie supérieure du clocher en 1870

Période(s) principale(s) : 1er quart 16e siècle / 4e quart 16e siècle / 3e quart 18e siècle / 2e quart 19e siècle / 3e quart 19e siècle

Dates : 1508 (daté par source) / 1774 (porte la date)

Auteur(s) de l'oeuvre :

Ligier Guyon (maître de l'oeuvre, attribution par source), Emile Pompée (architecte, attribution par source)

Éléments descriptifs

Murs : calcaire, pierre de taille, moellon

Toit : tuile mécanique, métal en couverture

Plan : plan allongé

Étages : 3 vaisseaux

Couvrement : voûte d'arêtes

Élévation : élévation ordonnancée sans travées

Type(s) de couverture : dôme circulaire ; dôme circulaire appentis massé brisé ; dôme circulaire appentis massé brisé toit à longs pans ; dôme circulaire appentis massé brisé toit à longs pans pignon couvert ; dôme circulaire appentis massé brisé toit à longs pans pignon couvert croupe

Escaliers : escalier dans-oeuvre, escalier en vis sans jour, escalier en équerre

Sources documentaires

Bibliographie

- Les sources documentaires sont consultables dans le dossier numérisé, accessible dans la rubrique "Informations complémentaires".

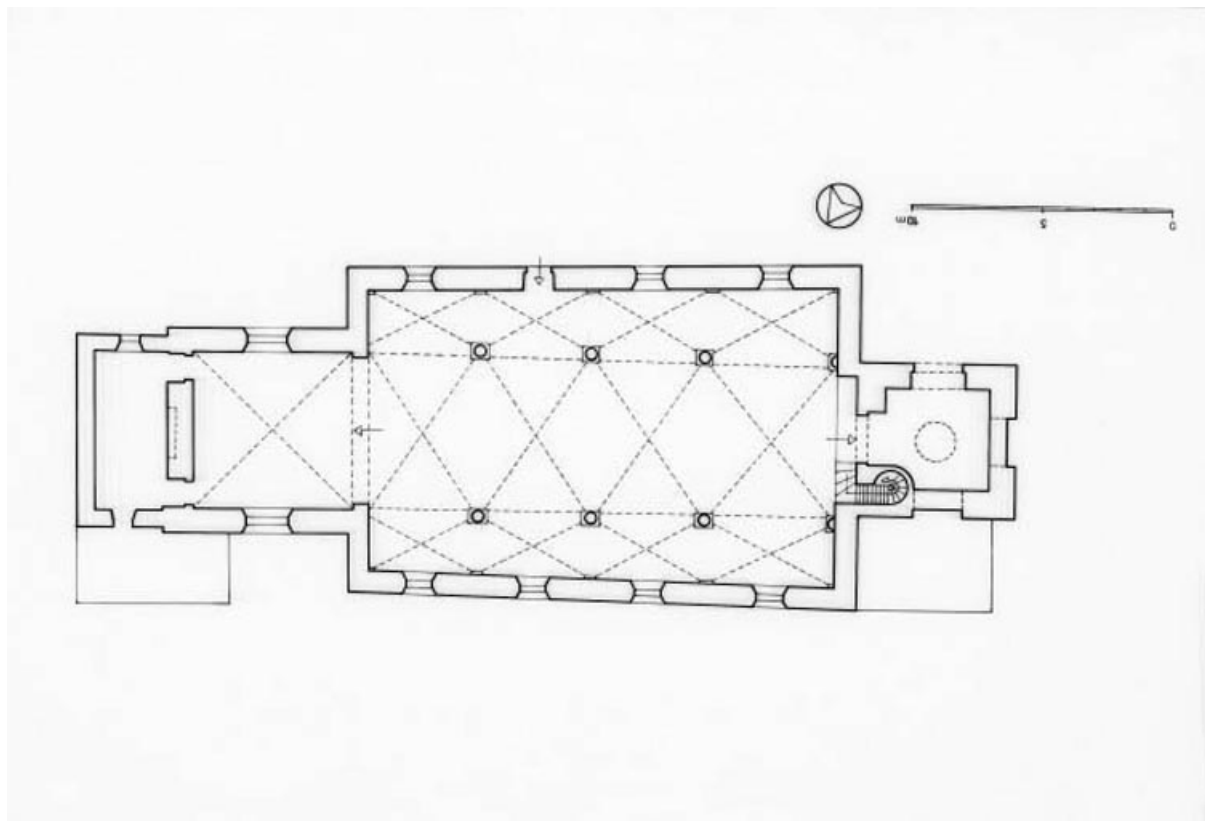
Informations complémentaires

- Voir le dossier initial numérisé : <https://patrimoine.bourgognefranche-comte.fr/gtrudov/IA00013841/index.htm>

Aire d'étude et canton : Morteau

Dénomination : église paroissiale

© Région Bourgogne-Franche-Comté, Inventaire du patrimoine



Plan au sol.
25, Les Gras

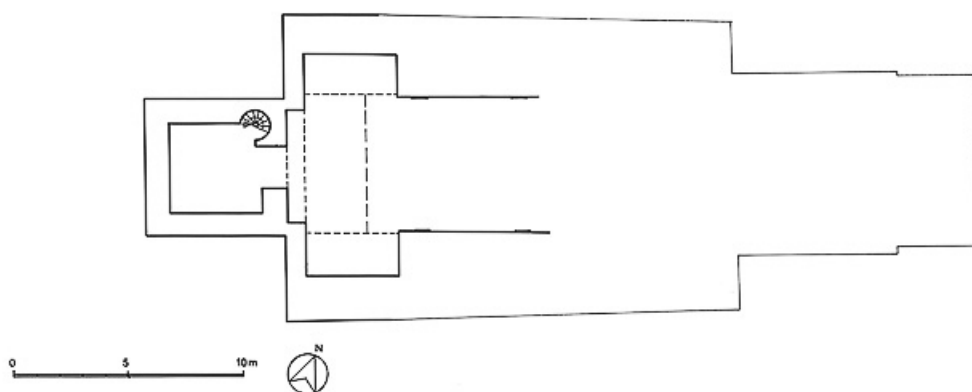
N° de l'illustration : 19772500387V

Date : 1977

Auteur : Yves Sancey

Reproduction soumise à autorisation du titulaire des droits d'exploitation

© Région Bourgogne-Franche-Comté, Inventaire du patrimoine



Plan au niveau de la tribune.

25, Les Gras

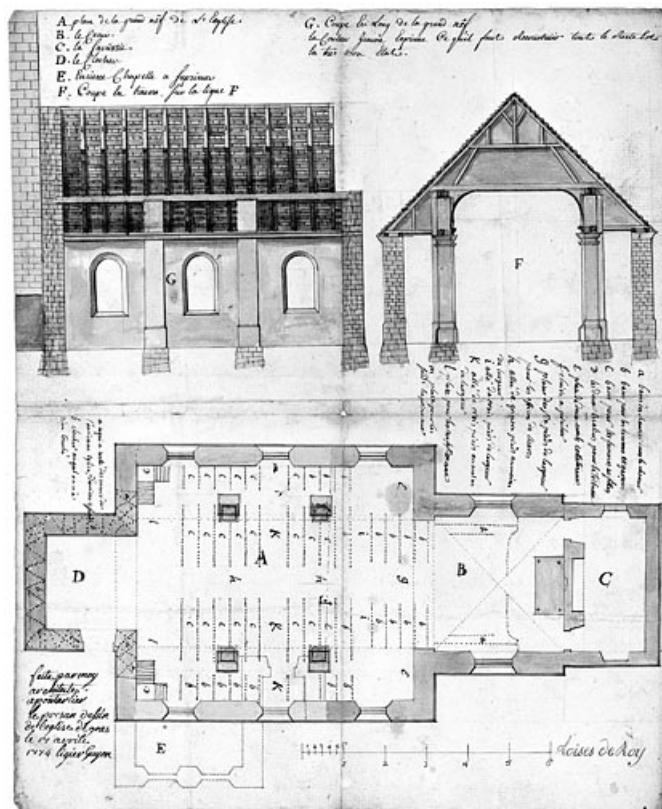
N° de l'illustration : 19772500388V

Date : 1977

Auteur : Yves Sancey

Reproduction soumise à autorisation du titulaire des droits d'exploitation

© Région Bourgogne-Franche-Comté, Inventaire du patrimoine



Plan et coupes de l'église.

25, Les Gras

Source :

Dessin, 1774, par Guyon, Ligier

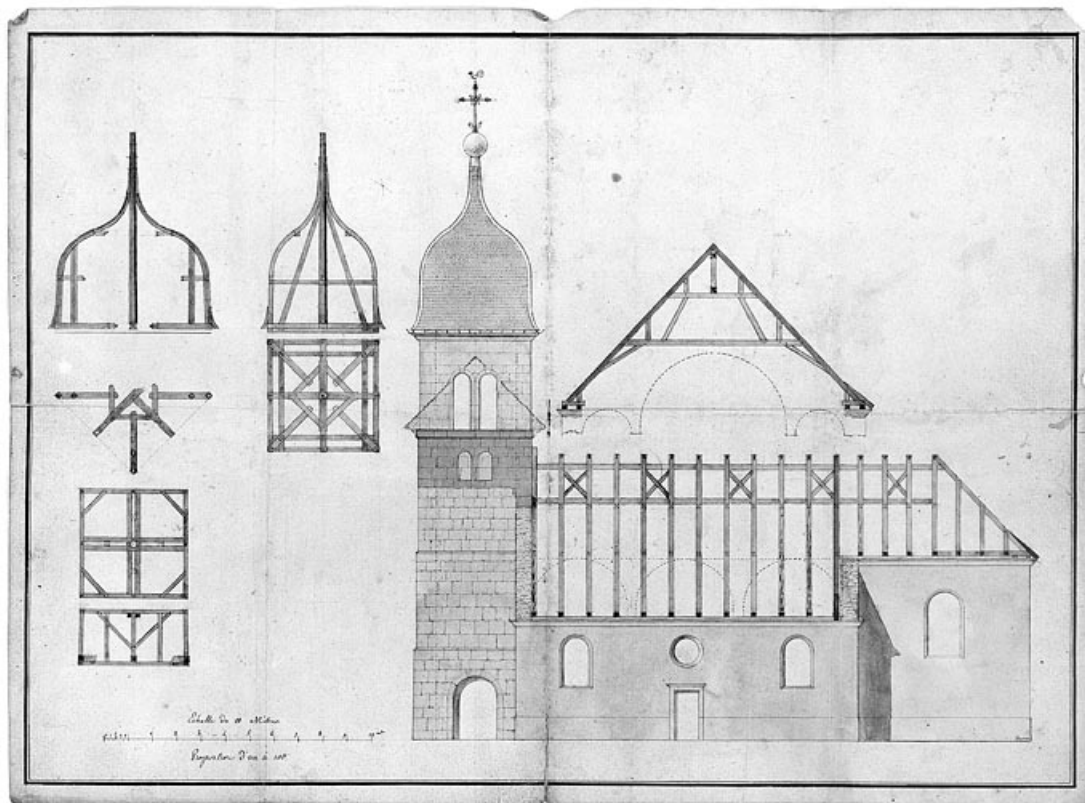
N° de l'illustration : 19762500036V

Date : 1976

Auteur : Bernard Lardière

Reproduction soumise à autorisation du titulaire des droits d'exploitation

© Région Bourgogne-Franche-Comté, Inventaire du patrimoine



Plan, coupe et élévations de l'église.
25, Les Gras

Source :
Dessin, 1817-1818, par Despland

N° de l'illustration : 19762500037V

Date : 1976

Auteur : Bernard Lardière

Reproduction soumise à autorisation du titulaire des droits d'exploitation

© Région Bourgogne-Franche-Comté, Inventaire du patrimoine



Façade latérale sud.

25, Les Gras

N° de l'illustration : 19752500023V

Date : 1975

Auteur : Yves Sancey

Reproduction soumise à autorisation du titulaire des droits d'exploitation

© Région Bourgogne-Franche-Comté, Inventaire du patrimoine



Extérieur : façade antérieure.

25, Les Gras

N° de l'illustration : 19752500024X

Date : 1975

Auteur : Yves Sancey

Reproduction soumise à autorisation du titulaire des droits d'exploitation

© Région Bourgogne-Franche-Comté, Inventaire du patrimoine



Clocher.

25, Les Gras

N° de l'illustration : 20172500802NUC4A

Date : 2017

Auteur : Sonia Dourlot

Reproduction soumise à autorisation du titulaire des droits d'exploitation

© Région Bourgogne-Franche-Comté, Inventaire du patrimoine



Intérieur : vue d'ensemble depuis l'entrée.
25, Les Gras

N° de l'illustration : 19752500025V

Date : 1975

Auteur : Yves Sancey

Reproduction soumise à autorisation du titulaire des droits d'exploitation

© Région Bourgogne-Franche-Comté, Inventaire du patrimoine



Intérieur : vue d'ensemble depuis le chœur.

25, Les Gras

N° de l'illustration : 19752500026V

Date : 1975

Auteur : Yves Sancey

Reproduction soumise à autorisation du titulaire des droits d'exploitation

© Région Bourgogne-Franche-Comté, Inventaire du patrimoine