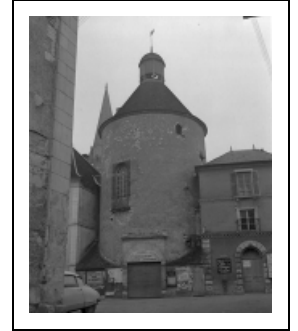


FORTIFICATION D'AGGLOMÉRATION

Bourgogne-Franche-Comté, Yonne
Vermenton

Dossier IA00002823 réalisé en 1972 revu en
1974

Auteur(s) : Odile Cortet



Historique

Construction en 1368 par les habitants ; pont Levis et partie de muraille refaits en 1590.

Période(s) principale(s) : 3e quart 14e siècle / 4e quart 16e siècle

Dates : 1368 (daté par travaux historiques) / 1590 (daté par travaux historiques)

Éléments descriptifs

Murs : calcaire, moellon

Plan : ensemble concerté

État de conservation :

vestiges

Informations complémentaires

Aire d'étude et canton : Vermenton

Hydrographie : canal d'Accolay

Dénomination : fortification d'agglomération

© Région Bourgogne-Franche-Comté, Inventaire du patrimoine



Tour du Méridien, sise parcelle AB 541, du cadastre de 1964 : tour et escalier.
89, Vermenton

N° de l'illustration : 19728900851X

Date : 1972

Reproduction soumise à autorisation du titulaire des droits d'exploitation

© Région Bourgogne-Franche-Comté, Inventaire du patrimoine



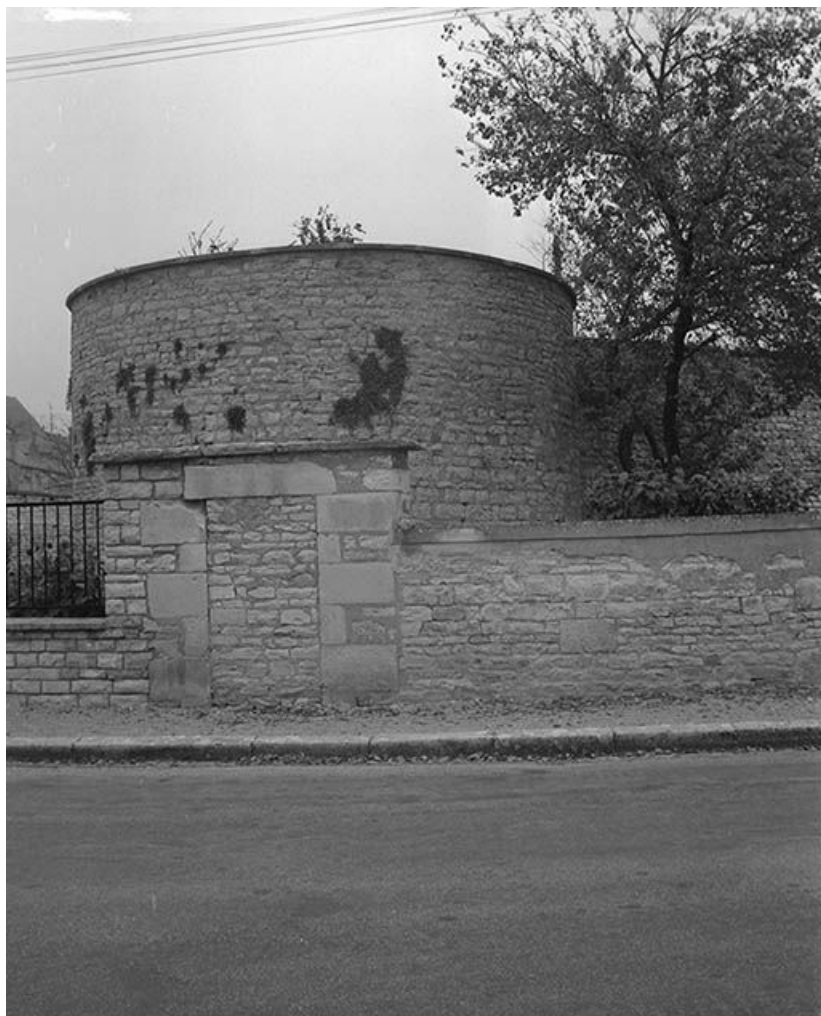
Tour du Méridien, sise parcelle AB 541, du cadastre de 1964 : face.
89, Vermenton

N° de l'illustration : 19728900849X

Date : 1972

Reproduction soumise à autorisation du titulaire des droits d'exploitation

© Région Bourgogne-Franche-Comté, Inventaire du patrimoine



Tour sise parcelle AC 118, du cadastre de 1964 (rue de l'Abbé Legris) : vue d'ensemble.
89, Vermenton

N° de l'illustration : 19728900871X

Date : 1972

Reproduction soumise à autorisation du titulaire des droits d'exploitation

© Région Bourgogne-Franche-Comté, Inventaire du patrimoine



Tour sise parcelle AB 69, du cadastre de 1964 (C.V. 7) : vue d'ensemble.
89, Vermenton

N° de l'illustration : 19728900900X

Date : 1972

Reproduction soumise à autorisation du titulaire des droits d'exploitation

© Région Bourgogne-Franche-Comté, Inventaire du patrimoine



Vestiges de remparts sis parcelle AB 233, du cadastre de 1964 (C.V. 7).
89, Vermenton

N° de l'illustration : 19728900869X

Date : 1972

Reproduction soumise à autorisation du titulaire des droits d'exploitation

© Région Bourgogne-Franche-Comté, Inventaire du patrimoine