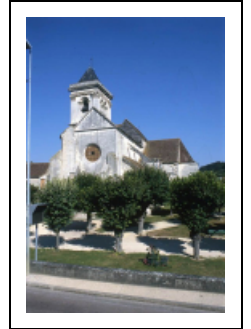


ÉGLISE PAROISSIALE SAINT-PIERRE, SAINT-PAUL

Bourgogne-Franche-Comté, Yonne
Cravant

Dossier IA00002713 réalisé en 1972 revu en
1974

Auteur(s) : Odile Cortet



Historique

Eglise Saint-Pierre Saint-Paul dont le vaisseau central date du 13^e siècle ; les bas-côtés sont du 15^e siècle ; clocher daté 1551, chapelle axiale datée 1555 ; 5^e chapelle rayonnante datée 1591, grande chapelle droite datée 1594, 1^{ère} chapelle droite datée 1598 ; voûte de la nef datée 1611 ; décor sculpté sauf l'allégorie de l'Eucharistie qui est peinte

Période(s) principale(s) : 13^e siècle / 15^e siècle / 2^e moitié 16^e siècle / 1^{er} quart 17^e siècle

Dates : 1551 (porte la date) / 1555 (porte la date) / 1591 (porte la date) / 1594 (porte la date) / 1597 (porte la date) / 1598 (porte la date) / 1611 (porte la date)

Éléments descriptifs

Murs : calcaire, pierre de taille, moellon, enduit

Toit : tuile plate, ardoise

Plan : plan en croix latine

Étages : 3 vaisseaux

Couvrement : voûte d'ogives, voûte en berceau

Type(s) de couverture : toit à longs pans ; toit à longs pans appentis ; toit à longs pans appentis toit en pavillon ; toit à longs pans appentis toit en pavillon croupe

Escaliers : escalier dans-oeuvre, escalier hors-oeuvre

Décor

Techniques : sculpture, peinture

Représentations : Assomption, saint Pierre, saint Sébastien, ange, personnage profane, figure fantastique, tête, animal fantastique, ornement végétal, ornement géométrique

Informations complémentaires

Protection

classé MH : 1906/08/11

Aire d'étude et canton : Vermenton

Dénomination : église paroissiale

© Région Bourgogne-Franche-Comté, Inventaire du patrimoine



Vue d'ensemble.

89, Cravant

N° de l'illustration : 19998900047ZA

Date : 1999

Auteur : Jean-Luc Duthu

Reproduction soumise à autorisation du titulaire des droits d'exploitation

© Région Bourgogne-Franche-Comté, Inventaire du patrimoine



Façade.

89, Cravant

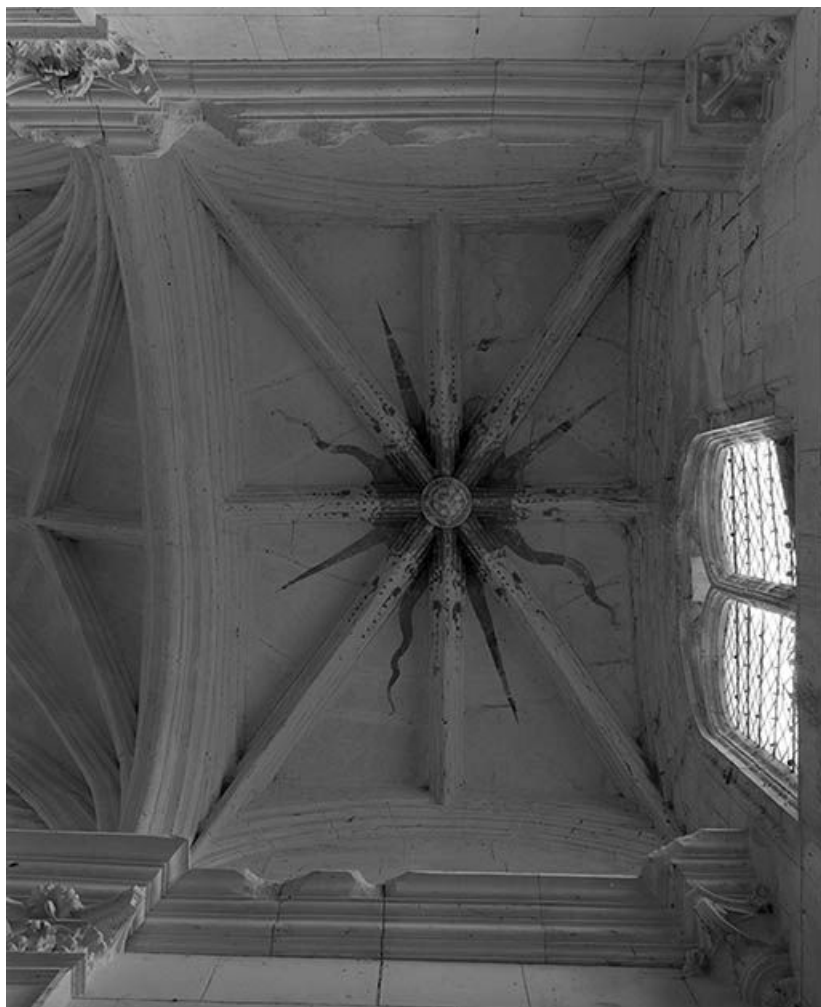
N° de l'illustration : 19728900454V

Date : 1972

Auteur : Jean-Luc Duthu

Reproduction soumise à autorisation du titulaire des droits d'exploitation

© Région Bourgogne-Franche-Comté, Inventaire du patrimoine



Vue d'ensemble du voûtement d'une des chapelles latérales
89, Cravant

N° de l'illustration : 19728900541X

Date : 1972

Auteur : Michel Rosso

Reproduction soumise à autorisation du titulaire des droits d'exploitation

© Région Bourgogne-Franche-Comté, Inventaire du patrimoine



Élévation droite.

89, Cravant

N° de l'illustration : 19728900455V

Date : 1972

Auteur : Michel Rosso

Reproduction soumise à autorisation du titulaire des droits d'exploitation

© Région Bourgogne-Franche-Comté, Inventaire du patrimoine



Mur antérieur de la première chapelle droite.

89, Cravant

N° de l'illustration : 19728900456V

Date : 1972

Auteur : Michel Rosso

Reproduction soumise à autorisation du titulaire des droits d'exploitation

© Région Bourgogne-Franche-Comté, Inventaire du patrimoine



Chevet et sacristie.

89, Cravant

N° de l'illustration : 19728900453V

Date : 1972

Auteur : Michel Rosso

Reproduction soumise à autorisation du titulaire des droits d'exploitation

© Région Bourgogne-Franche-Comté, Inventaire du patrimoine



Chevet et tour du clocher.

89, Cravant

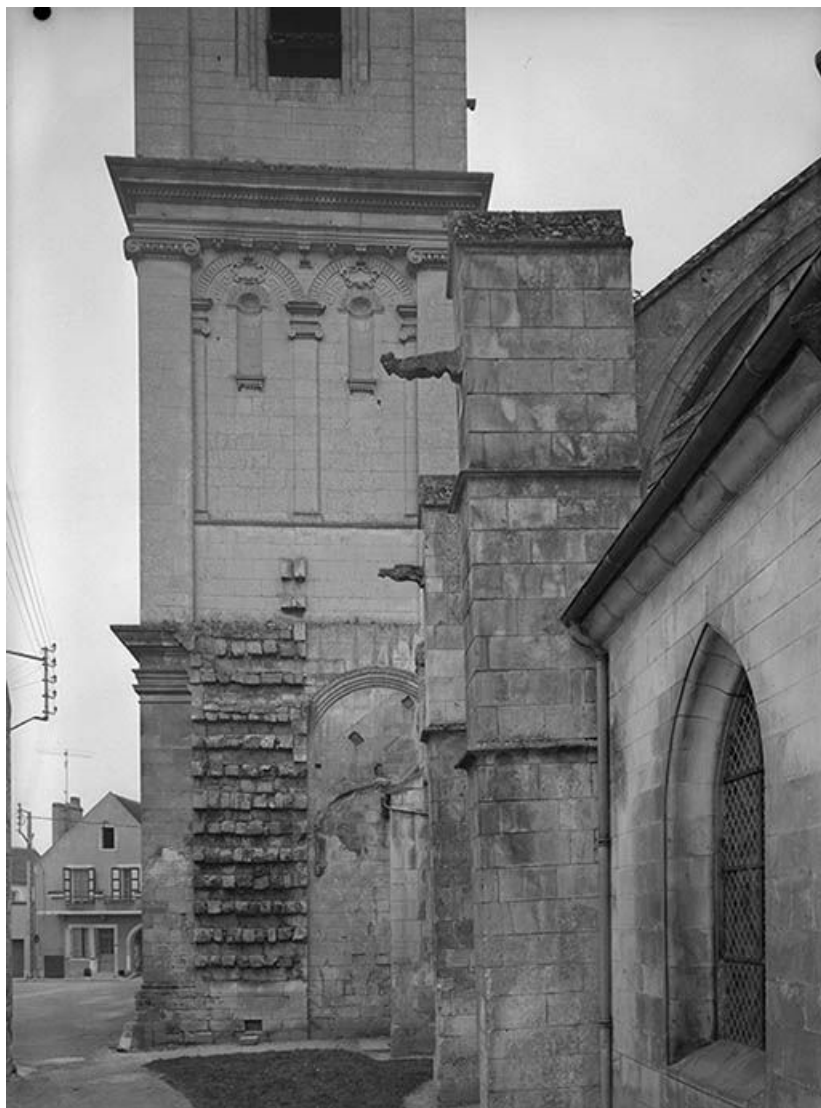
N° de l'illustration : 19728900452V

Date : 1972

Auteur : Michel Rosso

Reproduction soumise à autorisation du titulaire des droits d'exploitation

© Région Bourgogne-Franche-Comté, Inventaire du patrimoine



Élévation gauche.

89, Cravant

N° de l'illustration : 19728900457V

Date : 1972

Auteur : Michel Rosso

Reproduction soumise à autorisation du titulaire des droits d'exploitation

© Région Bourgogne-Franche-Comté, Inventaire du patrimoine



Gargouille du collatéral gauche.

89, Cravant

N° de l'illustration : 19728900597Z

Date : 1972

Auteur : Michel Rosso

Reproduction soumise à autorisation du titulaire des droits d'exploitation

© Région Bourgogne-Franche-Comté, Inventaire du patrimoine



Détail d'un pilastre du chevet.

89, Cravant

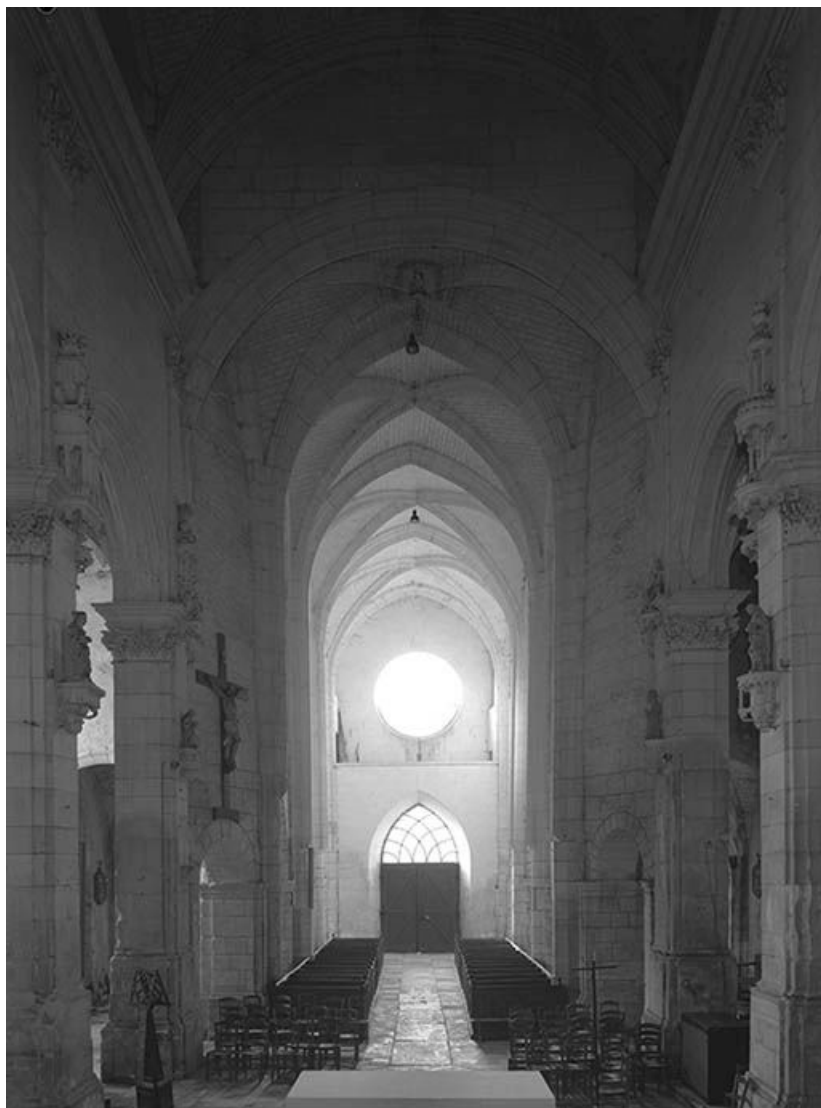
N° de l'illustration : 19728900603Z

Date : 1972

Auteur : Michel Rosso

Reproduction soumise à autorisation du titulaire des droits d'exploitation

© Région Bourgogne-Franche-Comté, Inventaire du patrimoine



Nef.
89, Cravant

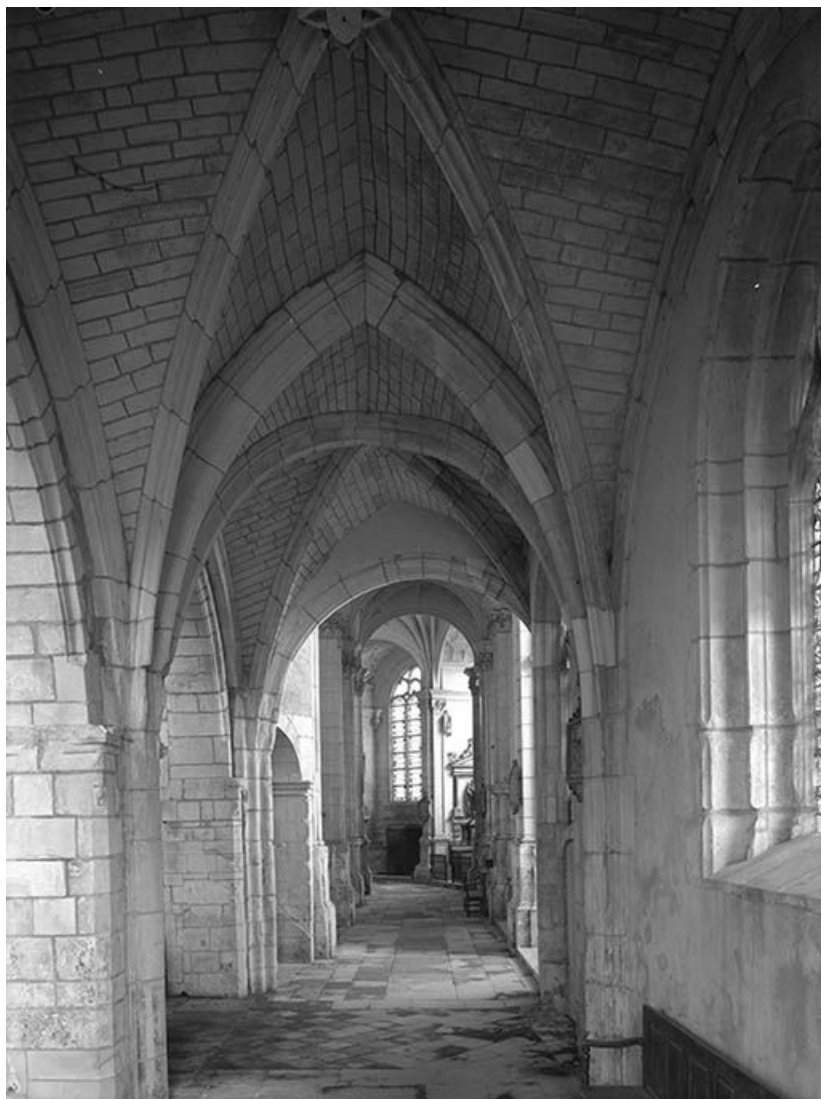
N° de l'illustration : 19728900437V

Date : 1972

Auteur : Michel Rosso

Reproduction soumise à autorisation du titulaire des droits d'exploitation

© Région Bourgogne-Franche-Comté, Inventaire du patrimoine



Collatéral droit.

89, Cravant

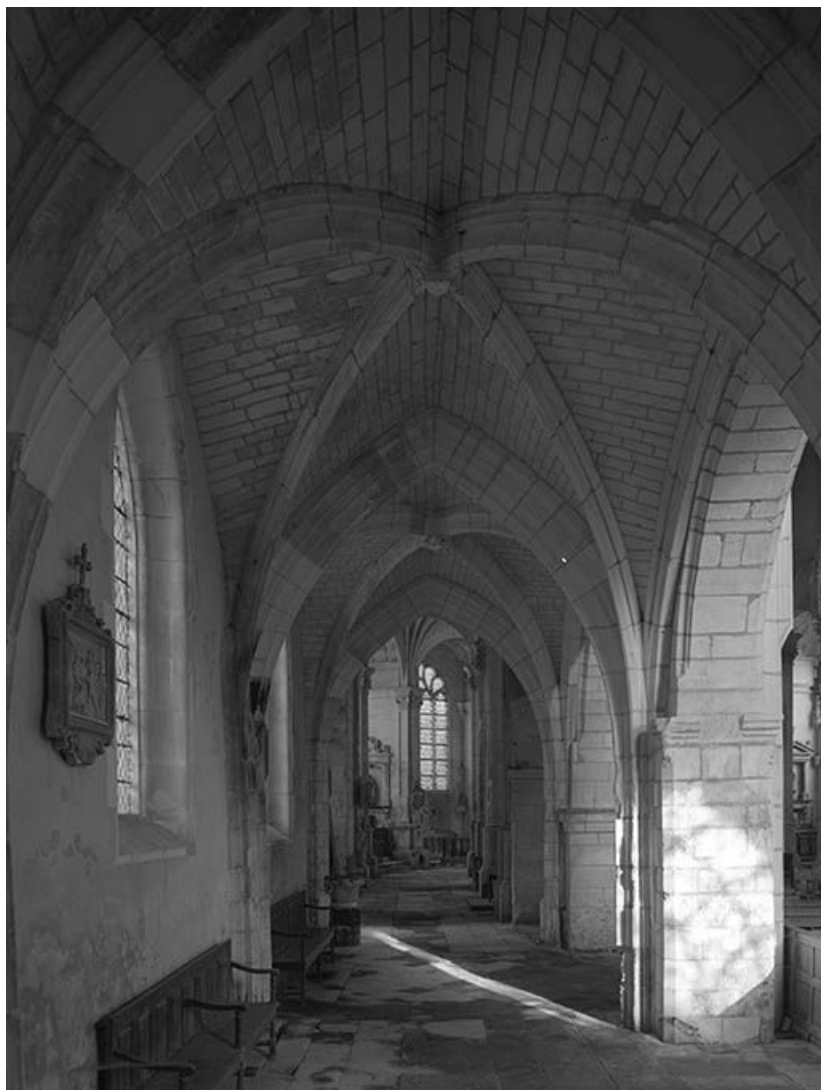
N° de l'illustration : 19728900439V

Date : 1972

Auteur : Michel Rosso

Reproduction soumise à autorisation du titulaire des droits d'exploitation

© Région Bourgogne-Franche-Comté, Inventaire du patrimoine



Collatéral gauche.

89, Cravant

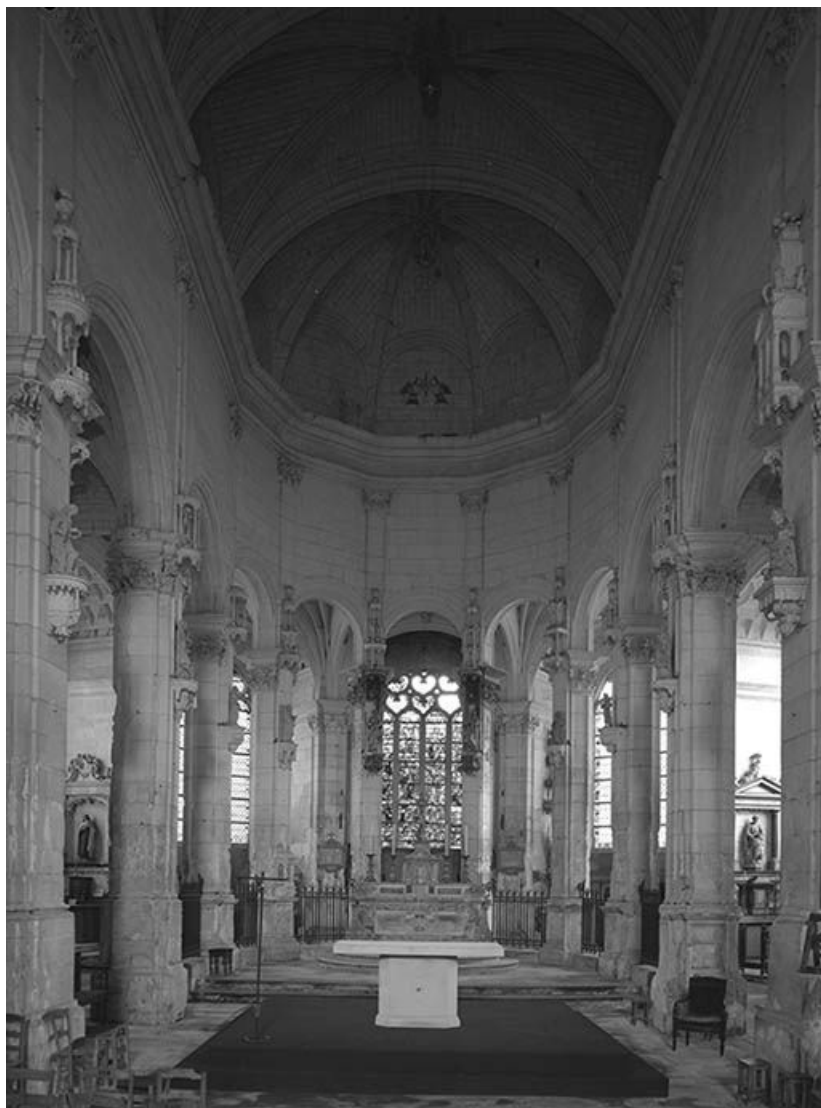
N° de l'illustration : 19728900440V

Date : 1972

Auteur : Michel Rosso

Reproduction soumise à autorisation du titulaire des droits d'exploitation

© Région Bourgogne-Franche-Comté, Inventaire du patrimoine



Choeur.
89, Cravant

N° de l'illustration : 19728900438V

Date : 1972

Auteur : Michel Rosso

Reproduction soumise à autorisation du titulaire des droits d'exploitation

© Région Bourgogne-Franche-Comté, Inventaire du patrimoine



Côté droit du déambulatoire, vue depuis la chapelle axiale.
89, Cravant

N° de l'illustration : 19728900441V

Date : 1972

Auteur : Michel Rosso

Reproduction soumise à autorisation du titulaire des droits d'exploitation

© Région Bourgogne-Franche-Comté, Inventaire du patrimoine



Côté gauche du déambulatoire, vue depuis la chapelle axiale.
89, Cravant

N° de l'illustration : 19728900442V

Date : 1972

Auteur : Michel Rosso

Reproduction soumise à autorisation du titulaire des droits d'exploitation

© Région Bourgogne-Franche-Comté, Inventaire du patrimoine



Chapelle sous clocher.
89, Cravant

N° de l'illustration : 19728900451V

Date : 1972

Auteur : Michel Rosso

Reproduction soumise à autorisation du titulaire des droits d'exploitation

© Région Bourgogne-Franche-Comté, Inventaire du patrimoine



1ère chapelle rayonnante.

89, Cravant

N° de l'illustration : 19728900449V

Date : 1972

Auteur : Michel Rosso

Reproduction soumise à autorisation du titulaire des droits d'exploitation

© Région Bourgogne-Franche-Comté, Inventaire du patrimoine



4ème chapelle rayonnante.

89, Cravant

N° de l'illustration : 19728900446V

Date : 1972

Auteur : Michel Rosso

Reproduction soumise à autorisation du titulaire des droits d'exploitation

© Région Bourgogne-Franche-Comté, Inventaire du patrimoine



Chapelle gauche de la 3ème travée du choeur.
89, Cravant

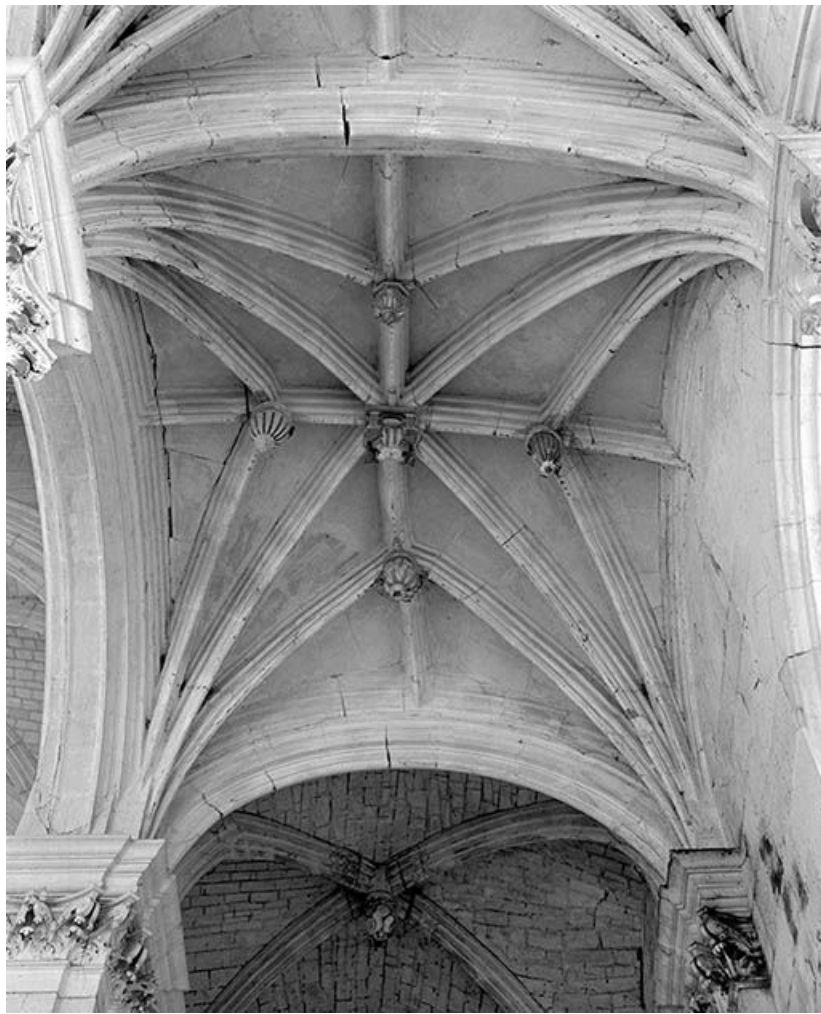
N° de l'illustration : 19728900450V

Date : 1972

Auteur : Michel Rosso

Reproduction soumise à autorisation du titulaire des droits d'exploitation

© Région Bourgogne-Franche-Comté, Inventaire du patrimoine



Bas-côté gauche du choeur, voûte de la 1ère travée.
89, Cravant

N° de l'illustration : 19728900544X

Date : 1972

Auteur : Michel Rosso

Reproduction soumise à autorisation du titulaire des droits d'exploitation

© Région Bourgogne-Franche-Comté, Inventaire du patrimoine



Vue d'ensemble du voûtement d'une des chapelles latérales

89, Cravant

N° de l'illustration : 19728900543X

Date : 1972

Auteur : Michel Rosso

Reproduction soumise à autorisation du titulaire des droits d'exploitation

© Région Bourgogne-Franche-Comté, Inventaire du patrimoine



1er pilier droit de la nef, angle postérieur droit.
89, Cravant

N° de l'illustration : 19728900502X

Date : 1972

Auteur : Michel Rosso

Reproduction soumise à autorisation du titulaire des droits d'exploitation

© Région Bourgogne-Franche-Comté, Inventaire du patrimoine



2ème pilier droit de la nef, angle postérieur droit.
89, Cravant

N° de l'illustration : 19728900504X

Date : 1972

Auteur : Michel Rosso

Reproduction soumise à autorisation du titulaire des droits d'exploitation

© Région Bourgogne-Franche-Comté, Inventaire du patrimoine



2ème pilier gauche de la nef, angle postérieur droit.

89, Cravant

N° de l'illustration : 19728900513X

Date : 1972

Auteur : Michel Rosso

Reproduction soumise à autorisation du titulaire des droits d'exploitation

© Région Bourgogne-Franche-Comté, Inventaire du patrimoine



Chapiteau d'un pilier du choeur.

89, Cravant

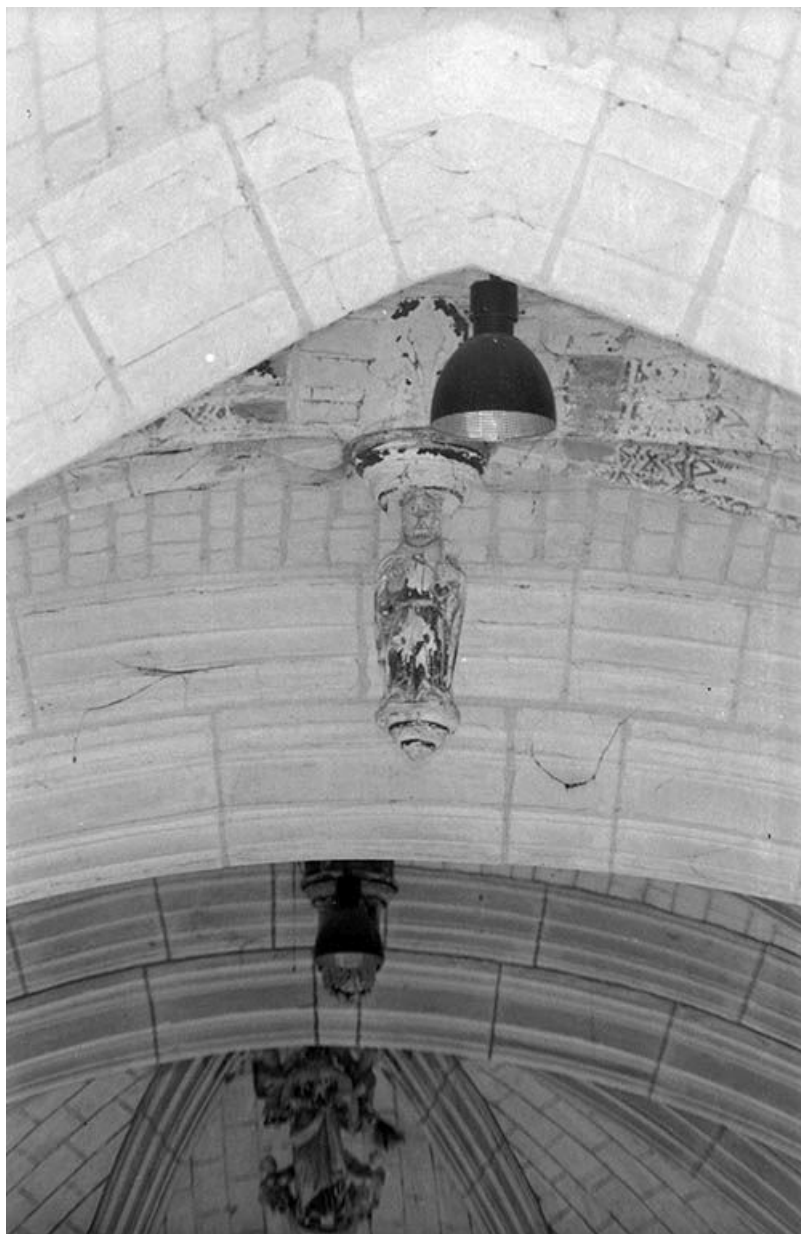
N° de l'illustration : 19728900567Z

Date : 1972

Auteur : Michel Rosso

Reproduction soumise à autorisation du titulaire des droits d'exploitation

© Région Bourgogne-Franche-Comté, Inventaire du patrimoine



Travée d'avant-choeur, clé pendante : saint Pierre.

89, Cravant

N° de l'illustration : 19728900590Z

Date : 1972

Auteur : Michel Rosso

Reproduction soumise à autorisation du titulaire des droits d'exploitation

© Région Bourgogne-Franche-Comté, Inventaire du patrimoine



1ère travée du choeur, clé pendante.

89, Cravant

N° de l'illustration : 19728900595Z

Date : 1972

Auteur : Michel Rosso

Reproduction soumise à autorisation du titulaire des droits d'exploitation

© Région Bourgogne-Franche-Comté, Inventaire du patrimoine



Abside du choeur, clé pendante : Assomption.

89, Cravant

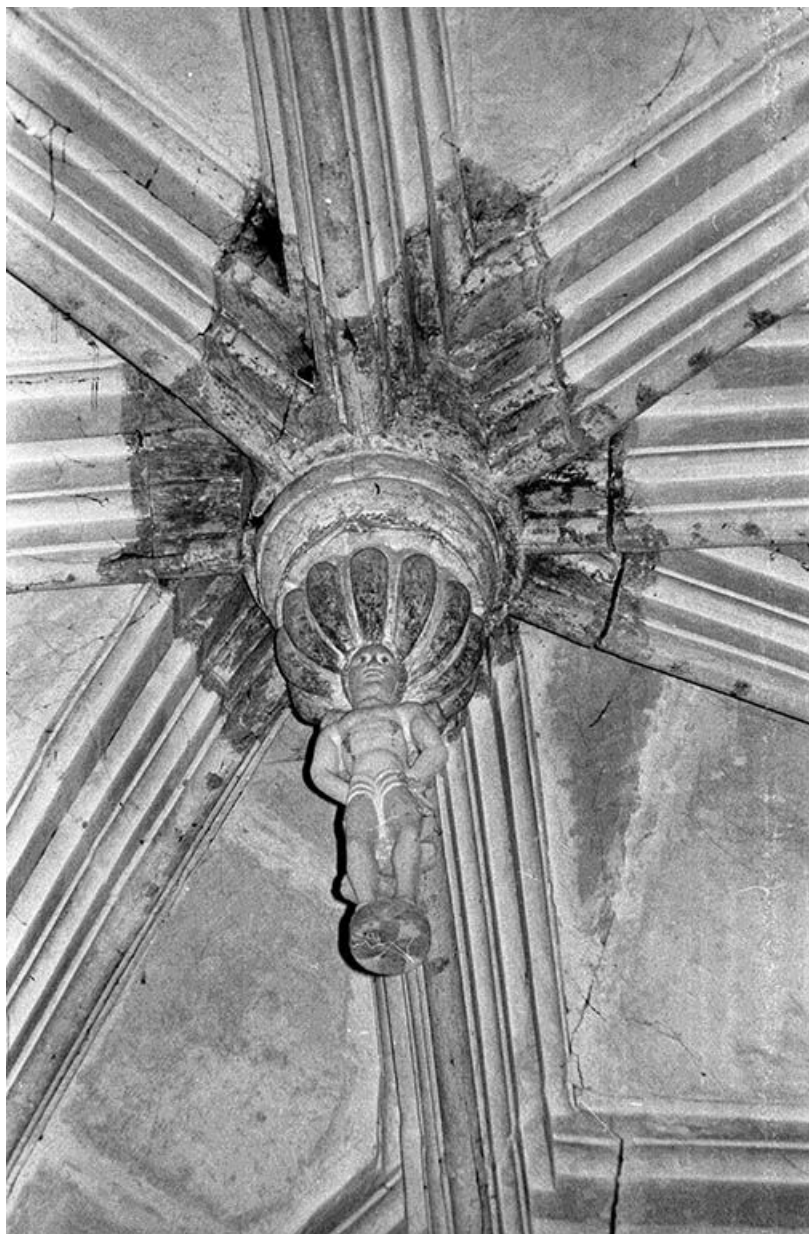
N° de l'illustration : 19728900591Z

Date : 1972

Auteur : Michel Rosso

Reproduction soumise à autorisation du titulaire des droits d'exploitation

© Région Bourgogne-Franche-Comté, Inventaire du patrimoine



1ère travée du déambulatoire, clé pendante : saint Sébastien (face).
89, Cravant

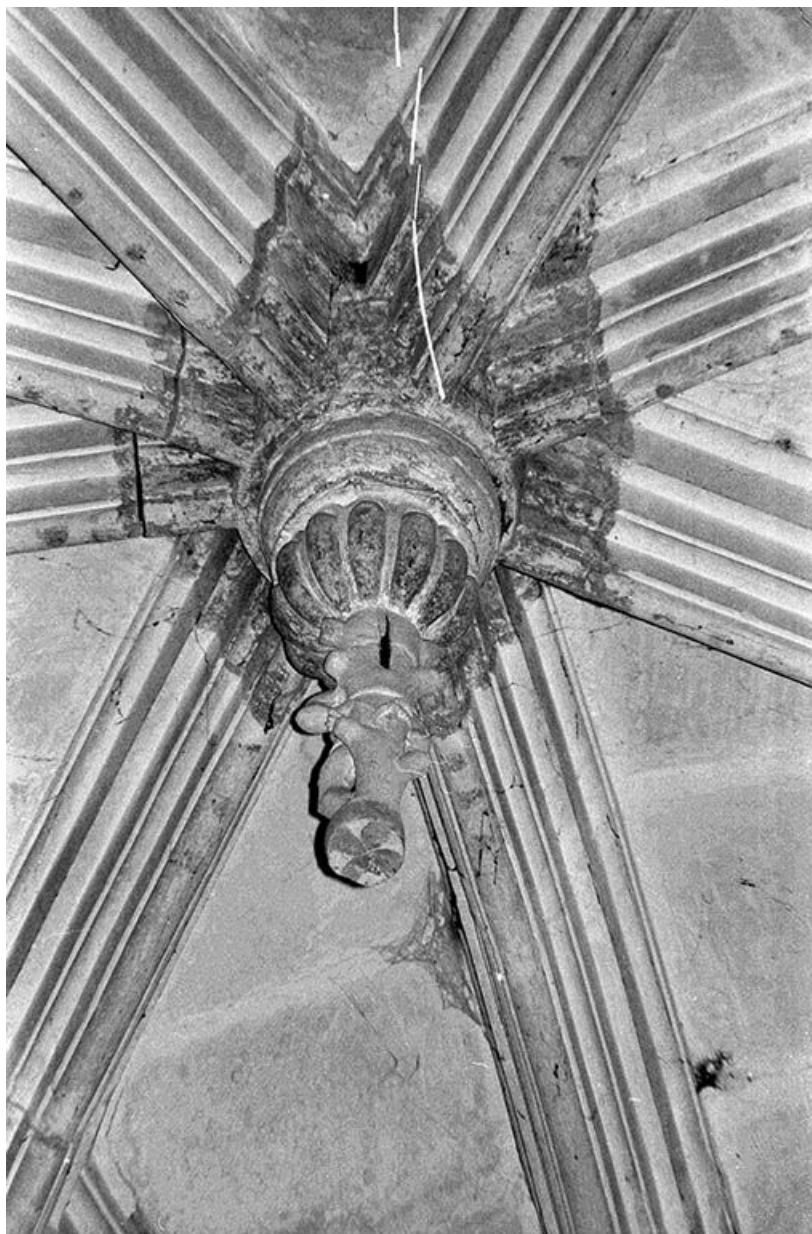
N° de l'illustration : 19728900586Z

Date : 1972

Auteur : Michel Rosso

Reproduction soumise à autorisation du titulaire des droits d'exploitation

© Région Bourgogne-Franche-Comté, Inventaire du patrimoine



1ère travée du déambulatoire, clé pendante : saint Sébastien (revers).
89, Cravant

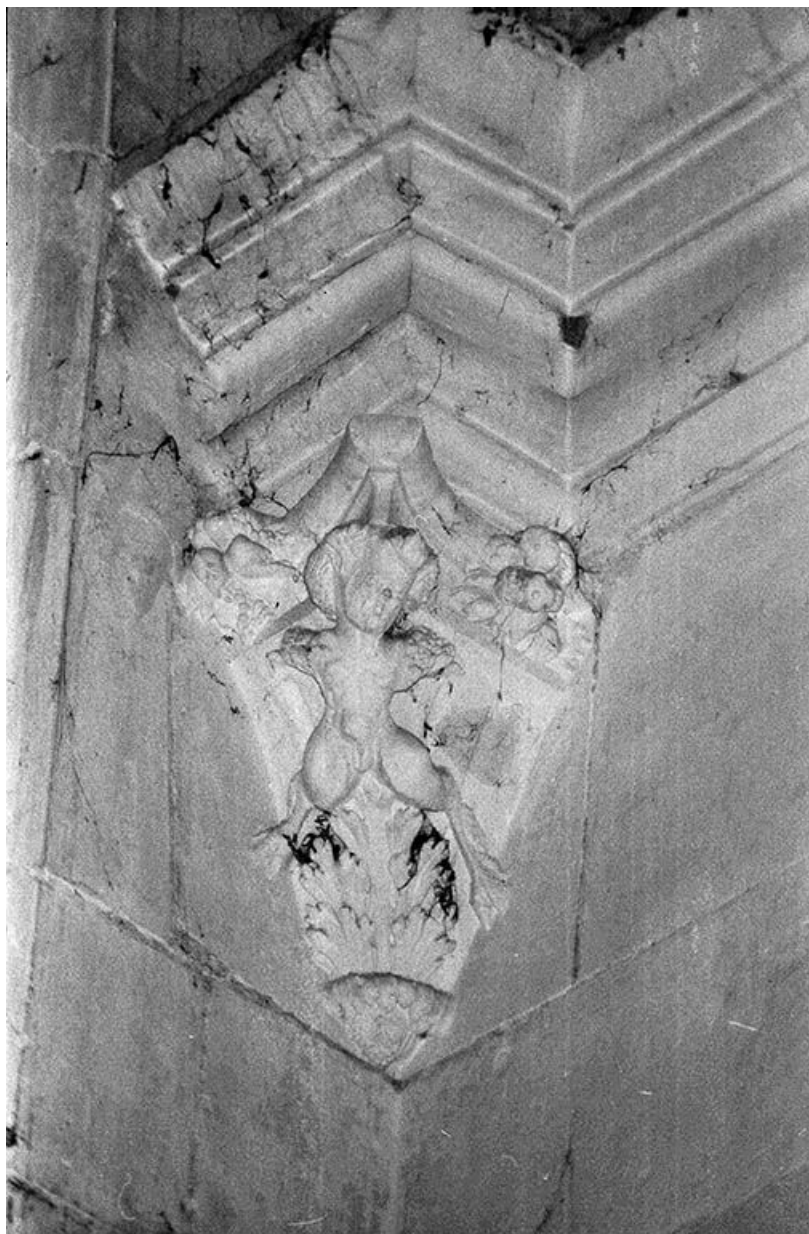
N° de l'illustration : 19728900587Z

Date : 1972

Auteur : Michel Rosso

Reproduction soumise à autorisation du titulaire des droits d'exploitation

© Région Bourgogne-Franche-Comté, Inventaire du patrimoine



Chapelle gauche de la 3ème travée du choeur, culot postérieur gauche.
89, Cravant

N° de l'illustration : 19728900568Z

Date : 1972

Auteur : Michel Rosso

Reproduction soumise à autorisation du titulaire des droits d'exploitation

© Région Bourgogne-Franche-Comté, Inventaire du patrimoine



1ère chapelle rayonnante, culot antérieur gauche.

89, Cravant

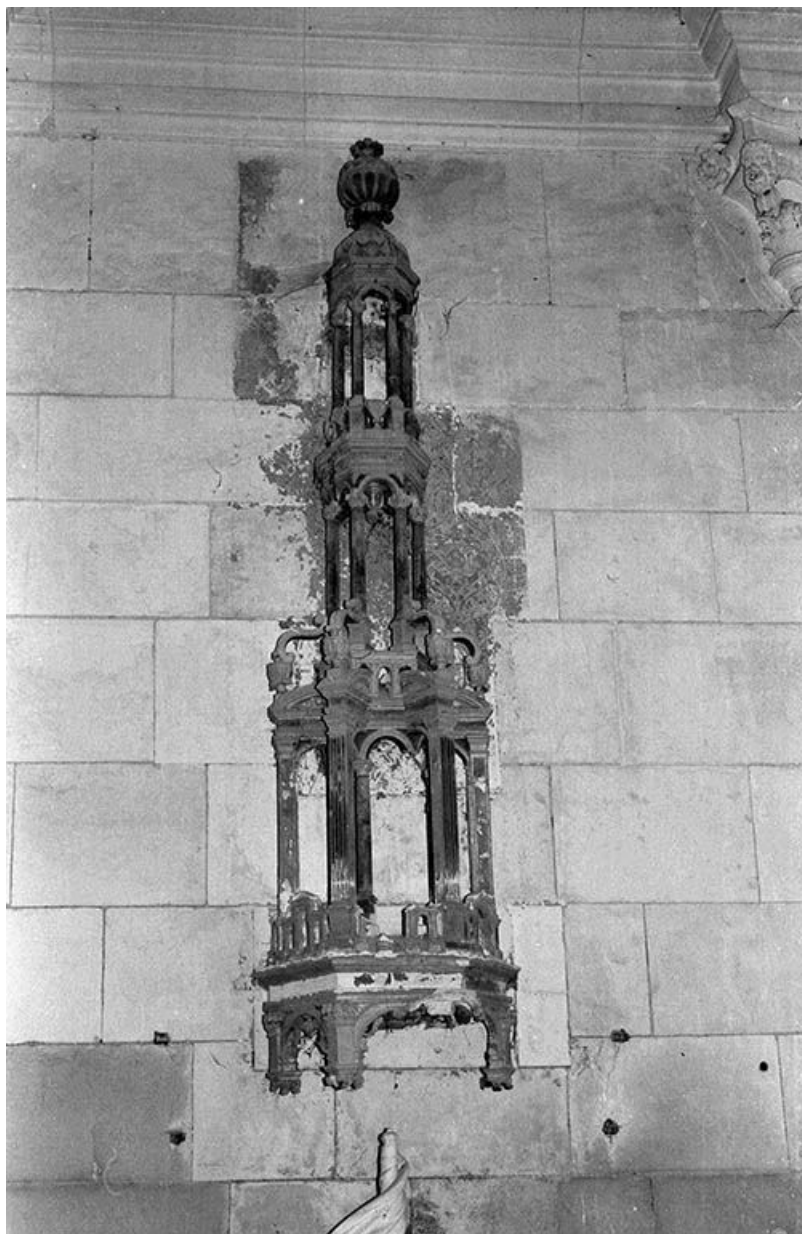
N° de l'illustration : 19728900566Z

Date : 1972

Auteur : Michel Rosso

Reproduction soumise à autorisation du titulaire des droits d'exploitation

© Région Bourgogne-Franche-Comté, Inventaire du patrimoine



4ème chapelle rayonnante, dais.

89, Cravant

N° de l'illustration : 19728900561Z

Date : 1972

Auteur : Michel Rosso

Reproduction soumise à autorisation du titulaire des droits d'exploitation

© Région Bourgogne-Franche-Comté, Inventaire du patrimoine



5ème chapelle rayonnante, console.

89, Cravant

N° de l'illustration : 19728900559Z

Date : 1972

Auteur : Michel Rosso

Reproduction soumise à autorisation du titulaire des droits d'exploitation

© Région Bourgogne-Franche-Comté, Inventaire du patrimoine



1ère chapelle droite, niche.

89, Cravant

N° de l'illustration : 19728900478X

Date : 1972

Auteur : Michel Rosso

Reproduction soumise à autorisation du titulaire des droits d'exploitation

© Région Bourgogne-Franche-Comté, Inventaire du patrimoine



Grande chapelle à droite du choeur, lavabo.
89, Cravant

N° de l'illustration : 19728900477X

Date : 1972

Auteur : Michel Rosso

Reproduction soumise à autorisation du titulaire des droits d'exploitation

© Région Bourgogne-Franche-Comté, Inventaire du patrimoine



Chapelle sous clocher, lavabo.
89, Cravant

N° de l'illustration : 19728900532X

Date : 1972

Auteur : Michel Rosso

Reproduction soumise à autorisation du titulaire des droits d'exploitation

© Région Bourgogne-Franche-Comté, Inventaire du patrimoine



5ème chapelle rayonnante, lavabo.

89, Cravant

N° de l'illustration : 19728900482X

Date : 1972

Auteur : Michel Rosso

Reproduction soumise à autorisation du titulaire des droits d'exploitation

© Région Bourgogne-Franche-Comté, Inventaire du patrimoine



4ème chapelle rayonnante, lavabo.

89, Cravant

N° de l'illustration : 19728900480X

Date : 1972

Auteur : Michel Rosso

Reproduction soumise à autorisation du titulaire des droits d'exploitation

© Région Bourgogne-Franche-Comté, Inventaire du patrimoine



Collatéral gauche, lavabo.

89, Cravant

N° de l'illustration : 19728900531X

Date : 1972

Auteur : Michel Rosso

Reproduction soumise à autorisation du titulaire des droits d'exploitation

© Région Bourgogne-Franche-Comté, Inventaire du patrimoine



Chapelle gauche de la 1ère travée du chœur, lavabo.
89, Cravant

N° de l'illustration : 19728900533X

Date : 1972

Auteur : Michel Rosso

Reproduction soumise à autorisation du titulaire des droits d'exploitation

© Région Bourgogne-Franche-Comté, Inventaire du patrimoine



1ère chapelle rayonnante, lavabo.

89, Cravant

N° de l'illustration : 19728900487X

Date : 1972

Auteur : Michel Rosso

Reproduction soumise à autorisation du titulaire des droits d'exploitation

© Région Bourgogne-Franche-Comté, Inventaire du patrimoine



1ère chapelle rayonnante, lavabo : détail sculpté.
89, Cravant

N° de l'illustration : 19728900488X

Date : 1972

Auteur : Michel Rosso

Reproduction soumise à autorisation du titulaire des droits d'exploitation

© Région Bourgogne-Franche-Comté, Inventaire du patrimoine



2ème chapelle rayonnante, lavabo.

89, Cravant

N° de l'illustration : 19728900485X

Date : 1972

Auteur : Michel Rosso

Reproduction soumise à autorisation du titulaire des droits d'exploitation

© Région Bourgogne-Franche-Comté, Inventaire du patrimoine



Chapelle axiale, lavabo.

89, Cravant

N° de l'illustration : 19728900481X

Date : 1972

Auteur : Michel Rosso

Reproduction soumise à autorisation du titulaire des droits d'exploitation

© Région Bourgogne-Franche-Comté, Inventaire du patrimoine



Lavabo du chœur.

89, Cravant

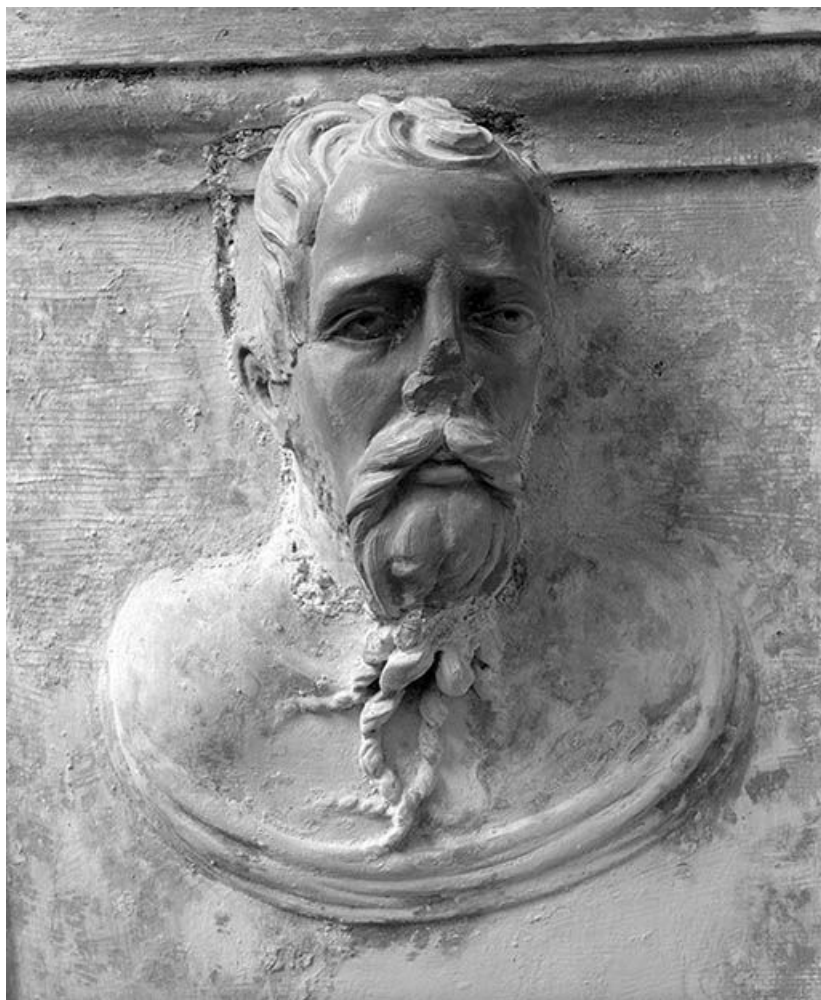
N° de l'illustration : 19728900962X

Date : 1972

Auteur : Michel Rosso

Reproduction soumise à autorisation du titulaire des droits d'exploitation

© Région Bourgogne-Franche-Comté, Inventaire du patrimoine



2ème pilier du déambulatoire, buste sculpté sur la face gauche du piédestal.
89, Cravant

N° de l'illustration : 19728900519X

Date : 1972

Auteur : Michel Rosso

Reproduction soumise à autorisation du titulaire des droits d'exploitation

© Région Bourgogne-Franche-Comté, Inventaire du patrimoine



2ème pilier du rond-point, console.
89, Cravant

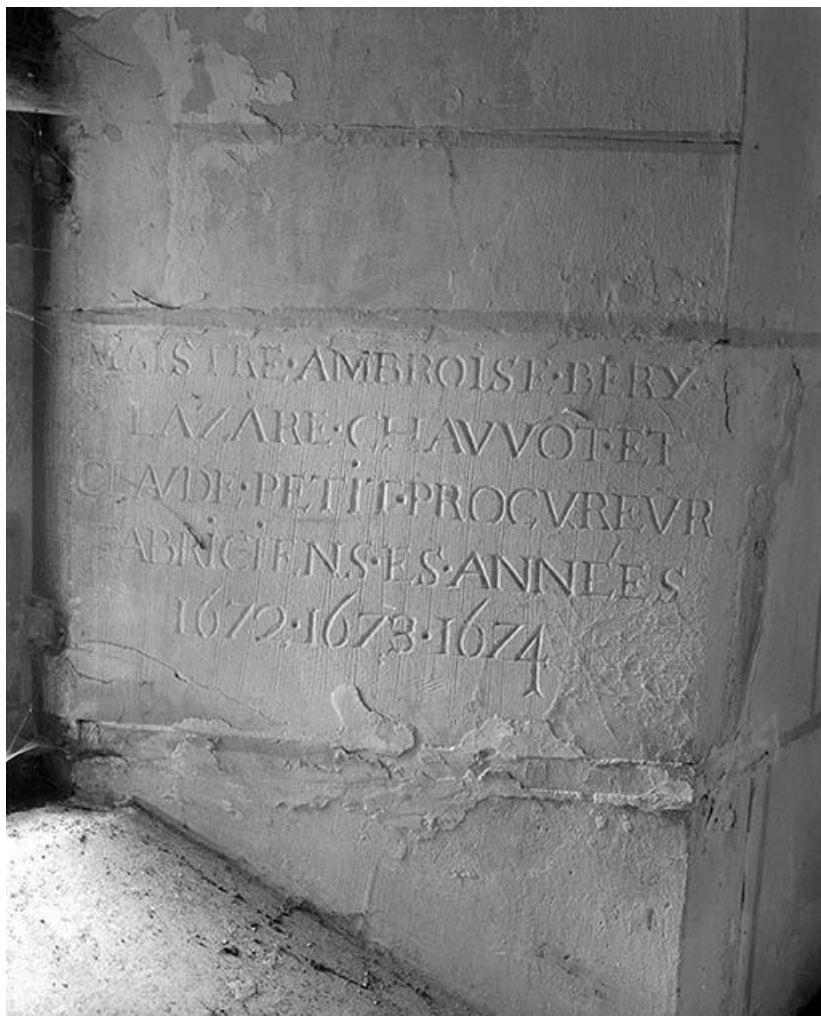
N° de l'illustration : 19728900569Z

Date : 1972

Auteur : Michel Rosso

Reproduction soumise à autorisation du titulaire des droits d'exploitation

© Région Bourgogne-Franche-Comté, Inventaire du patrimoine



Sacristie, inscription gravée sur le montant droit de la fenêtre postérieure.
89, Cravant

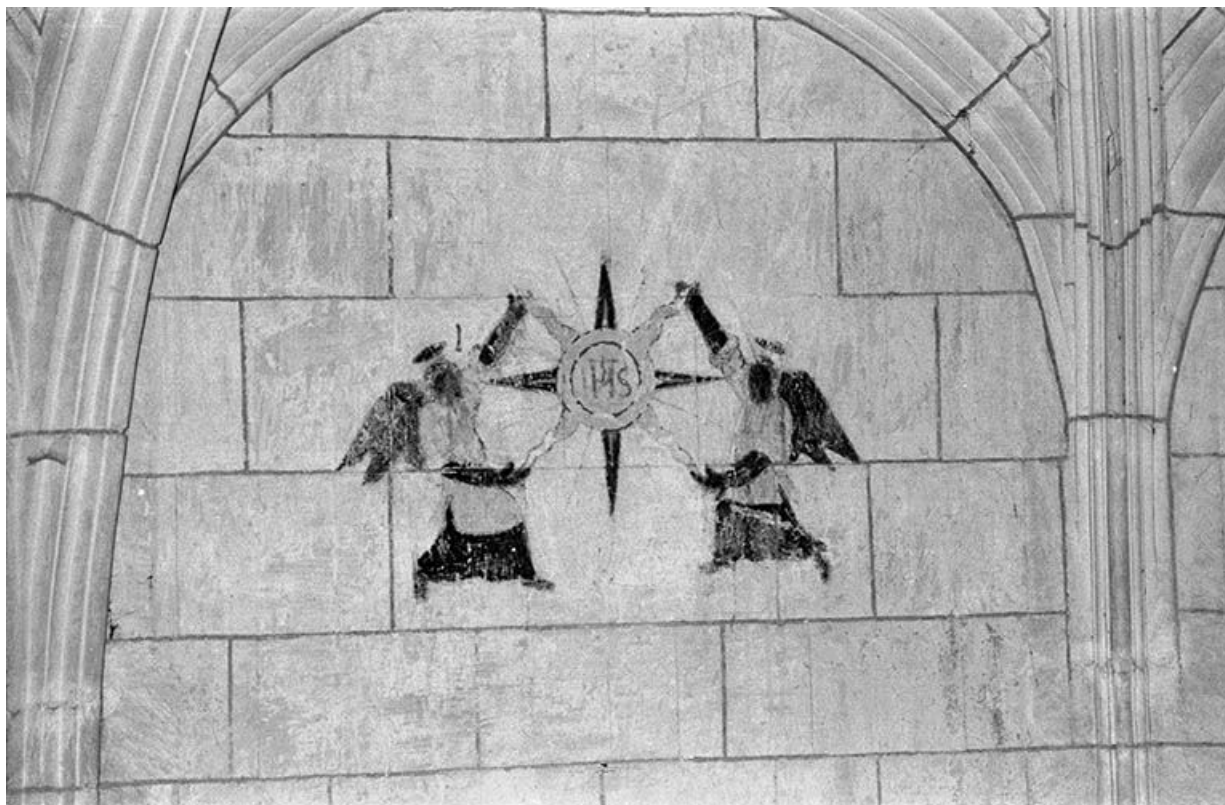
N° de l'illustration : 19728900522X

Date : 1972

Auteur : Michel Rosso

Reproduction soumise à autorisation du titulaire des droits d'exploitation

© Région Bourgogne-Franche-Comté, Inventaire du patrimoine



Mur de l'abside du choeur : peinture murale.

89, Cravant

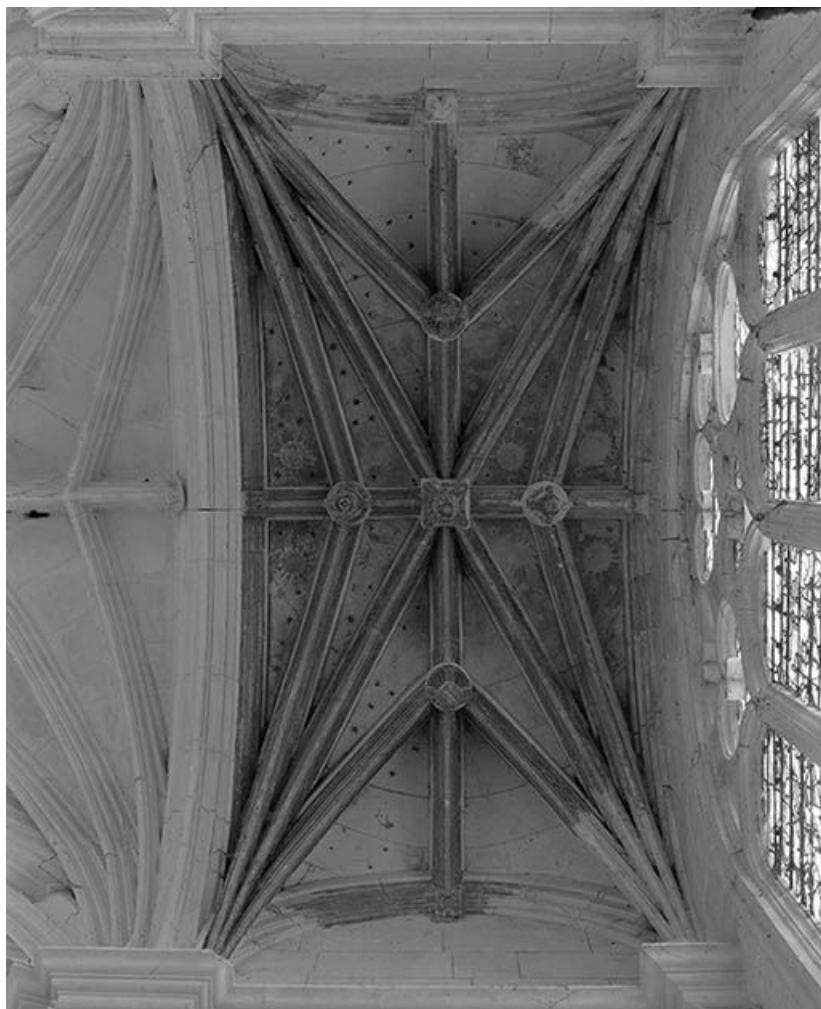
N° de l'illustration : 19728900596Z

Date : 1972

Auteur : Michel Rosso

Reproduction soumise à autorisation du titulaire des droits d'exploitation

© Région Bourgogne-Franche-Comté, Inventaire du patrimoine



Voûtement d'une des chapelles latérales.

89, Cravant

N° de l'illustration : 19728900542X

Date : 1972

Auteur : Michel Rosso

Reproduction soumise à autorisation du titulaire des droits d'exploitation

© Région Bourgogne-Franche-Comté, Inventaire du patrimoine