

ABBAYE DE BÉNÉDICTINES DEVENUE FERME, APPELÉE AUSSI CHÂTEAU DE CRISENON

Bourgogne-Franche-Comté, Yonne
Prégilbert
Crisenon

Dossier IA00002695 réalisé en 1972 revu en 2012

Auteur(s) : Cécile Lestienne, Virginie Malherbe, Aurélie Lallement, Odile Cortet



Historique

Abbaye fondée vers 1030 par la comtesse Alix, fille du roi Robert. Construction des bâtiments en 1130, d'après Courtépée. Eglise reconstruite au 15e siècle après la guerre de Cent Ans. En 1791, l'abbaye est un des premiers bâtiment vendu comme bien national et adjugé 86200 livres au seigneur de Trucy, M. de Masols ou Massol. Il n'y avait alors que 11 religieuses : elles avaient été plus de 100 au 12e siècle. les bâtiments sont profondément remaniés au 19e siècle. Le cadastre napoléonien daté de 1826 (Archives départementales de l'Yonne), témoigne d'un état ancien. L'eau bénéficiait d'importants aménagements : un bief de dérivation de la fontaine du Carrouge voisine alimentait des bassins, et un moulin. Il faut dire que l'eau de cette fontaine est toujours à 12°.

Période(s) principale(s) : 2e quart 12e siècle / 15e siècle / 19e siècle

Dates : 1130 (daté par travaux historiques)

Auteur(s) de l'oeuvre :

maître d'oeuvre inconnu ()

Eléments descriptifs

Murs : calcaire, moellon, enduit

Toit : tuile plate

Etages : 1 étage carré

Élévation : élévation à travées

Sources documentaires

Bibliographie

- **COURTEPEE, BEGUILLET. Description générale et particulière du Duché de Bourgogne. Avallon : Editions F.E.R.N., 1967 (3e ed.). 4 volumes.**

COURTEPEE, BEGUILLET. Description générale et particulière du Duché de Bourgogne. Avallon : Editions F.E.R.N., 1967 (3e ed.). 4 volumes.

- **Archives départementales de l'Yonne. Vente de biens nationaux. http://archivesenligne.yonne-archives.fr/data/files/ad89.ligeo2/images/FRAD089_etat-des-fonds/FRAD089_INV_L_282-330.pdf**

Archives départementales de l'Yonne. Vente de biens nationaux. Disponible sur : http://archivesenligne.yonne-archives.fr/data/files/ad89.ligeo2/images/FRAD089_etat-des-fonds/FRAD089_INV_L_282-330.pdf

- **Abbaye de Crisenon. In Annuaire historique du département de l'Yonne. 1844. http://echo.auxerre.free.fr/dossier_telechargement/Annuaire_historique/Extraits/1844_Annuaire_historique_crisenon.pdf**

Abbaye de Crisenon. In Annuaire historique du département de l'Yonne. 1844. Disponible sur : http://echo.auxerre.free.fr/dossier_telechargement/Annuaire_historique/Extraits/1844_Annuaire_historique_crisenon.pdf

Informations complémentaires

Thématiques : canaux de Bourgogne

Aire d'étude et canton : Vermenton

Dénomination : abbaye, ferme, château

© Région Bourgogne-Franche-Comté, Inventaire du patrimoine



Une des entrées.

89, Prégilbert R.D. 309, lieudit : Crisenon

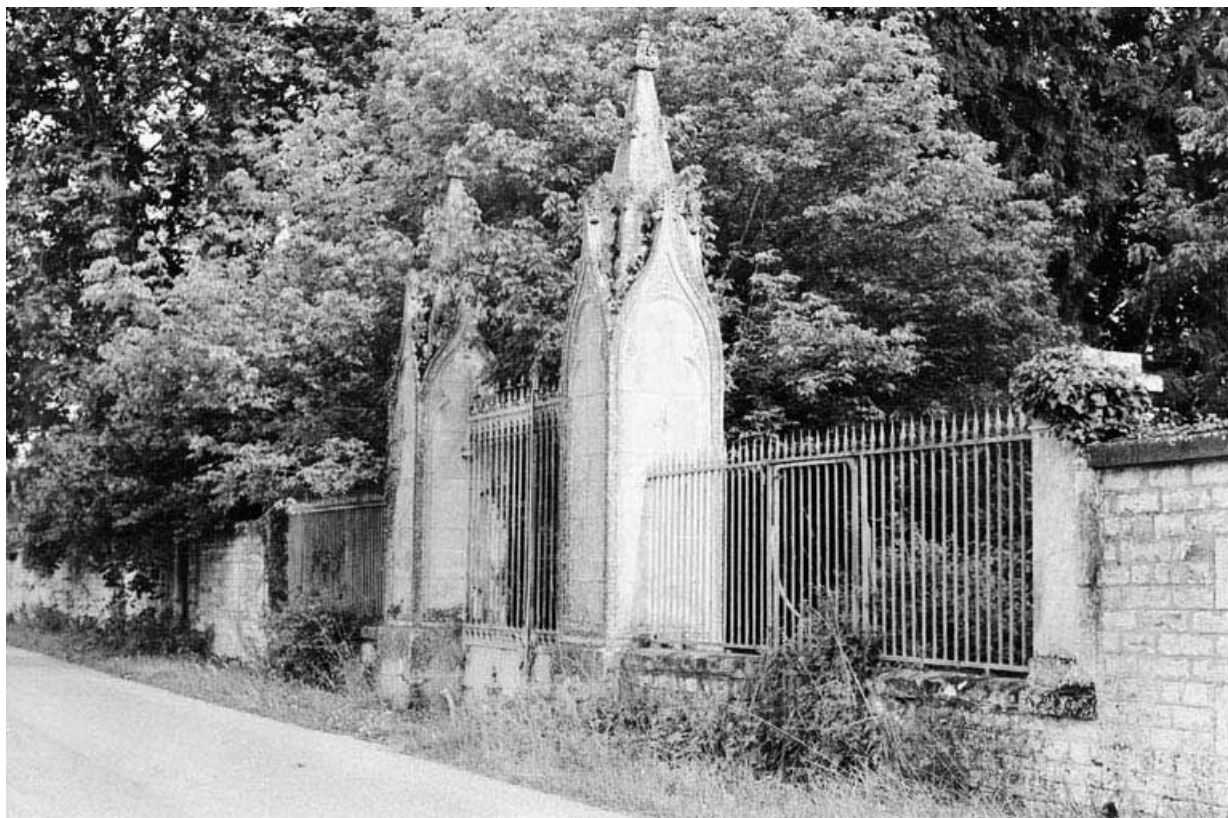
N° de l'illustration : 19728901161Z

Date : 1972

Auteur : non renseigné

Reproduction soumise à autorisation du titulaire des droits d'exploitation

© Région Bourgogne-Franche-Comté, Inventaire du patrimoine



Une des entrées.

89, Prégilbert R.D. 309, lieudit : Crisenon

N° de l'illustration : 19728901160Z

Date : 1972

Auteur : non renseigné

Reproduction soumise à autorisation du titulaire des droits d'exploitation

© Région Bourgogne-Franche-Comté, Inventaire du patrimoine