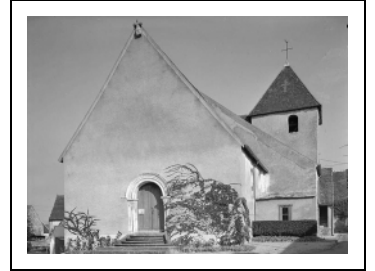


ÉGLISE PAROISSIALE SAINTE-PALLAYE

Bourgogne-Franche-Comté, Yonne
Sainte-Pallaye

Dossier IA00002670 réalisé en 1972 revu en
1974

Auteur(s) : Odile Cortet



Historique

Eglise du 12e siècle : portail et clocher romans ; en grande partie reconstruite au début du 16e siècle.

Période(s) principale(s) : 12e siècle / 1er quart 16e siècle

Auteur(s) de l'oeuvre :
maître d'oeuvre inconnu ()

Éléments descriptifs

Murs : calcaire, moellon, enduit

Toit : tuile plate

Plan : plan allongé

Etages : 1 vaisseau

Couvrement : voûte en berceau, voûte d'ogives, lambris de couverture

Type(s) de couverture : toit à longs pans ; toit à longs pans toit en pavillon

Escaliers : escalier dans-oeuvre, escalier hors-oeuvre

Décor

Techniques : sculpture

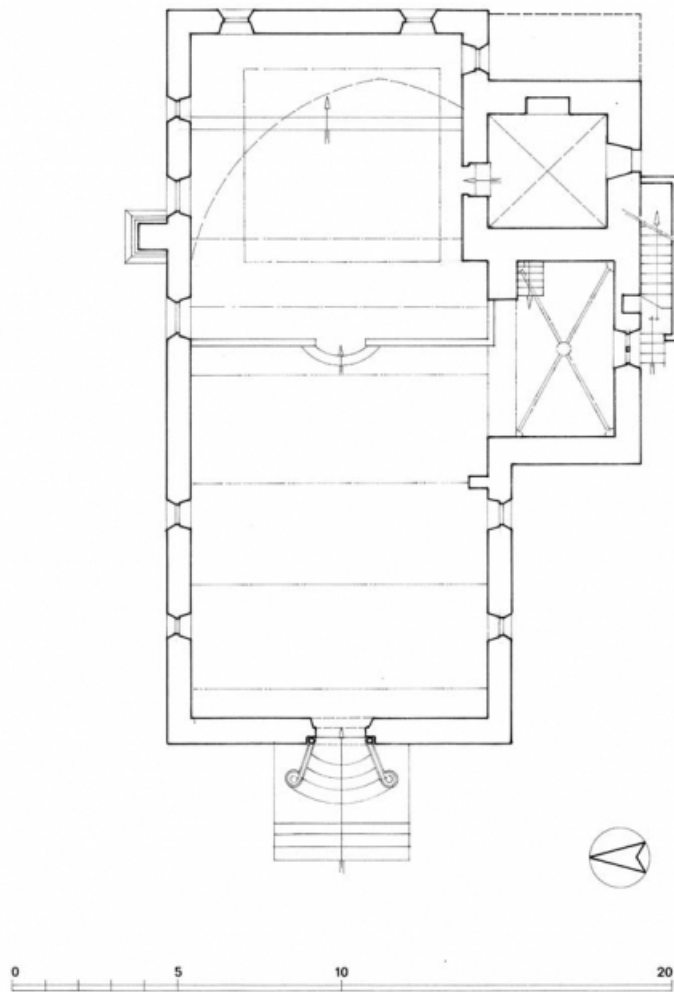
Représentations : buste, ornement animal, ornement végétal

Informations complémentaires

Aire d'étude et canton : Vermenton

Dénomination : église paroissiale

© Région Bourgogne-Franche-Comté, Inventaire du patrimoine



Plan.

89, Sainte-Pallaye

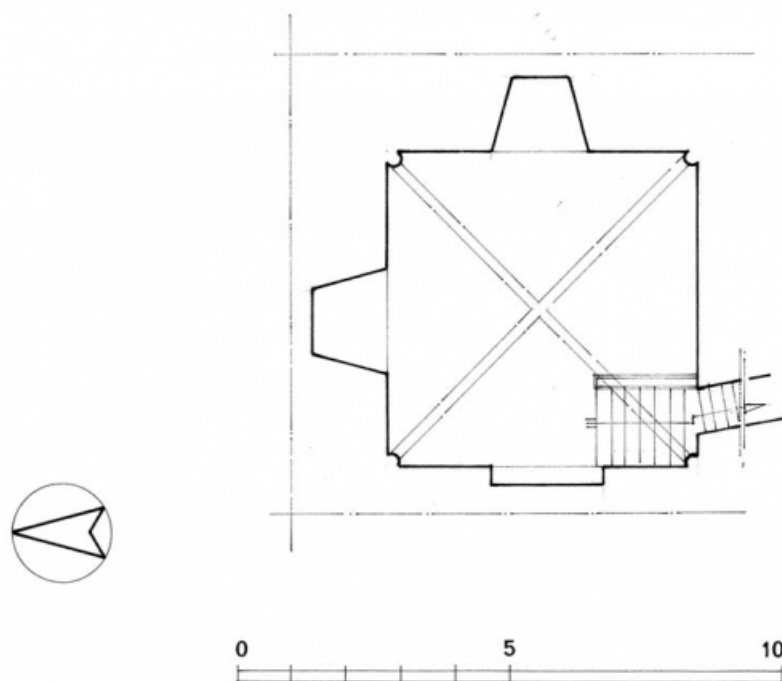
N° de l'illustration : 20128900224A3YY

Date : 2012

Auteur : Alain Morelière

Reproduction soumise à autorisation du titulaire des droits d'exploitation

© Région Bourgogne-Franche-Comté, Inventaire du patrimoine



Plan de la crypte.

89, Sainte-Pallaye

N° de l'illustration : 20128900225A3YY

Date : 2012

Auteur : Alain Morelière

Reproduction soumise à autorisation du titulaire des droits d'exploitation

© Région Bourgogne-Franche-Comté, Inventaire du patrimoine



Façade.

89, Sainte-Pallaye

N° de l'illustration : 19728900314V

Date : 1972

Auteur : Alain Morelière

Reproduction soumise à autorisation du titulaire des droits d'exploitation

© Région Bourgogne-Franche-Comté, Inventaire du patrimoine



Élévation gauche.
89, Sainte-Pallaye

N° de l'illustration : 19728900312V

Date : 1972

Auteur : Alain Morelière

Reproduction soumise à autorisation du titulaire des droits d'exploitation

© Région Bourgogne-Franche-Comté, Inventaire du patrimoine



Elévations droite et postérieure.

89, Sainte-Pallaye

N° de l'illustration : 19728900313V

Date : 1972

Auteur : Alain Morelière

Reproduction soumise à autorisation du titulaire des droits d'exploitation

© Région Bourgogne-Franche-Comté, Inventaire du patrimoine



Portail : chapiteau gauche.

89, Sainte-Pallaye

N° de l'illustration : 19728900368X

Date : 1972

Auteur : Alain Morelière

Reproduction soumise à autorisation du titulaire des droits d'exploitation

© Région Bourgogne-Franche-Comté, Inventaire du patrimoine



Portail : chapiteau droit.

89, Sainte-Pallaye

N° de l'illustration : 19728900367X

Date : 1972

Auteur : Alain Morelière

Reproduction soumise à autorisation du titulaire des droits d'exploitation

© Région Bourgogne-Franche-Comté, Inventaire du patrimoine



Nef et chœur, vue de l'entrée.

89, Sainte-Pallaye

N° de l'illustration : 19728900317V

Date : 1972

Auteur : Alain Morelière

Reproduction soumise à autorisation du titulaire des droits d'exploitation

© Région Bourgogne-Franche-Comté, Inventaire du patrimoine



Choeur et nef, vue depuis l'autel.

89, Sainte-Pallaye

N° de l'illustration : 19728900318V

Date : 1972

Auteur : Alain Morelière

Reproduction soumise à autorisation du titulaire des droits d'exploitation

© Région Bourgogne-Franche-Comté, Inventaire du patrimoine



Choeur, extrémité sculptée d'un poinçon pendant de la charpente.
89, Sainte-Pallaye

N° de l'illustration : 19728900363Z

Date : 1972

Auteur : Alain Morelière

Reproduction soumise à autorisation du titulaire des droits d'exploitation

© Région Bourgogne-Franche-Comté, Inventaire du patrimoine



Choeur, extrémité sculptée d'un poinçon pendant de la charpente.
89, Sainte-Pallaye

N° de l'illustration : 19728900364Z

Date : 1972

Auteur : Alain Morelière

Reproduction soumise à autorisation du titulaire des droits d'exploitation

© Région Bourgogne-Franche-Comté, Inventaire du patrimoine



Choeur, extrémité sculptée d'un poinçon pendant de la charpente.
89, Sainte-Pallaye

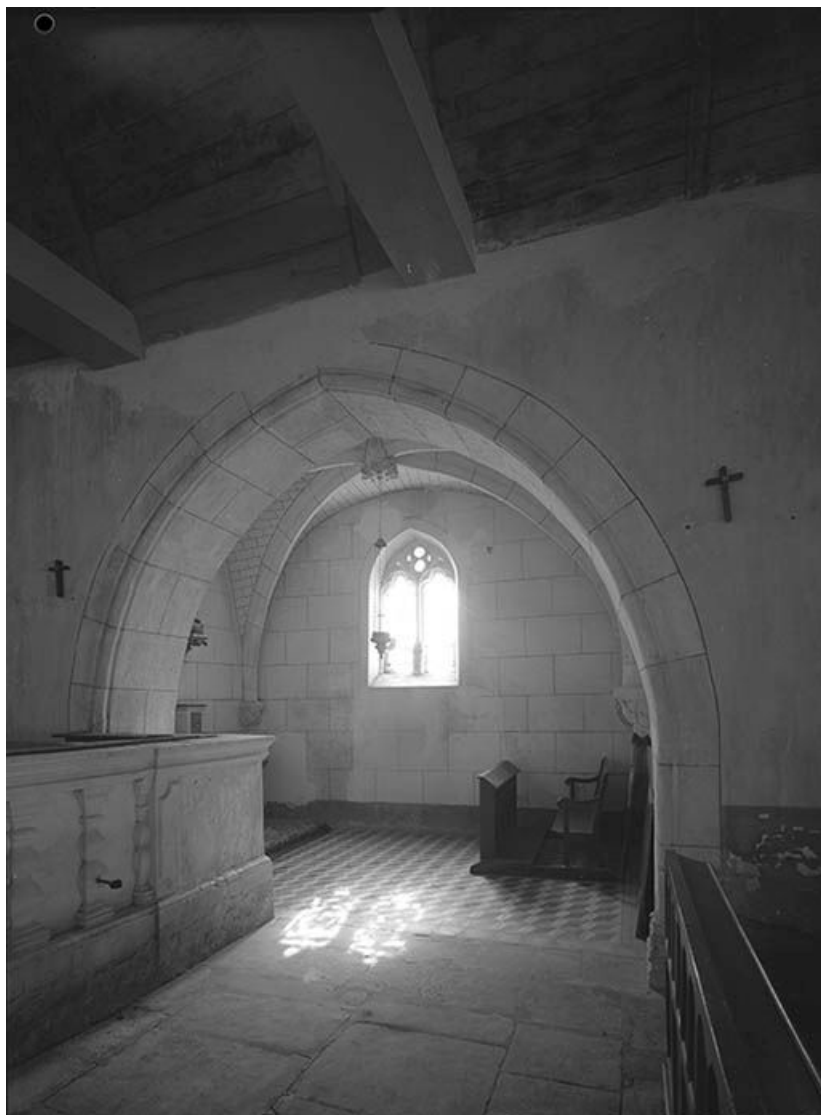
N° de l'illustration : 19728900365Z

Date : 1972

Auteur : Alain Morelière

Reproduction soumise à autorisation du titulaire des droits d'exploitation

© Région Bourgogne-Franche-Comté, Inventaire du patrimoine



Chapelle droite.
89, Sainte-Pallaye

N° de l'illustration : 19728900316V

Date : 1972

Auteur : Alain Morelière

Reproduction soumise à autorisation du titulaire des droits d'exploitation

© Région Bourgogne-Franche-Comté, Inventaire du patrimoine



Chapelle droite, culot antérieur droit.
89, Sainte-Pallaye

N° de l'illustration : 19728900343X

Date : 1972

Auteur : Alain Morelière

Reproduction soumise à autorisation du titulaire des droits d'exploitation

© Région Bourgogne-Franche-Comté, Inventaire du patrimoine



Chapelle droite, culot antérieur gauche.

89, Sainte-Pallaye

N° de l'illustration : 19728900342X

Date : 1972

Auteur : Alain Morelière

Reproduction soumise à autorisation du titulaire des droits d'exploitation

© Région Bourgogne-Franche-Comté, Inventaire du patrimoine



Chapelle droite, culot postérieur gauche.
89, Sainte-Pallaye

N° de l'illustration : 19728900344X

Date : 1972

Auteur : Alain Morelière

Reproduction soumise à autorisation du titulaire des droits d'exploitation

© Région Bourgogne-Franche-Comté, Inventaire du patrimoine



Chapelle droite, culot postérieur droit.
89, Sainte-Pallaye

N° de l'illustration : 19728900345X

Date : 1972

Auteur : Alain Morelière

Reproduction soumise à autorisation du titulaire des droits d'exploitation

© Région Bourgogne-Franche-Comté, Inventaire du patrimoine



Crypte, vue depuis l'escalier.

89, Sainte-Pallaye

N° de l'illustration : 19728900319V

Date : 1972

Auteur : Alain Morelière

Reproduction soumise à autorisation du titulaire des droits d'exploitation

© Région Bourgogne-Franche-Comté, Inventaire du patrimoine



Crypte et escalier.
89, Sainte-Pallaye

N° de l'illustration : 19728900341X

Date : 1972

Auteur : Alain Morelière

Reproduction soumise à autorisation du titulaire des droits d'exploitation

© Région Bourgogne-Franche-Comté, Inventaire du patrimoine