

HORLOGERIE MÉCANIQUE

SOCIÉTÉ D'HORLOGERIE DE MAICHE

HENRI ROTHSCHILDT ET SES FILS

FABRIQUE D'ÉCHAPPEMENTS CYLINDRES ANCRE ET ROSKOPF

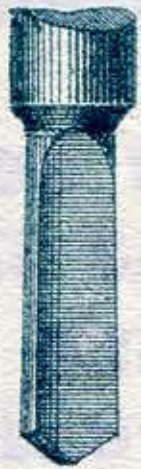
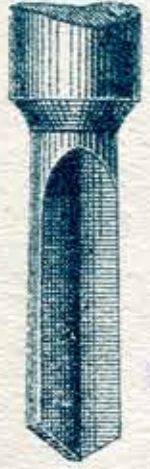
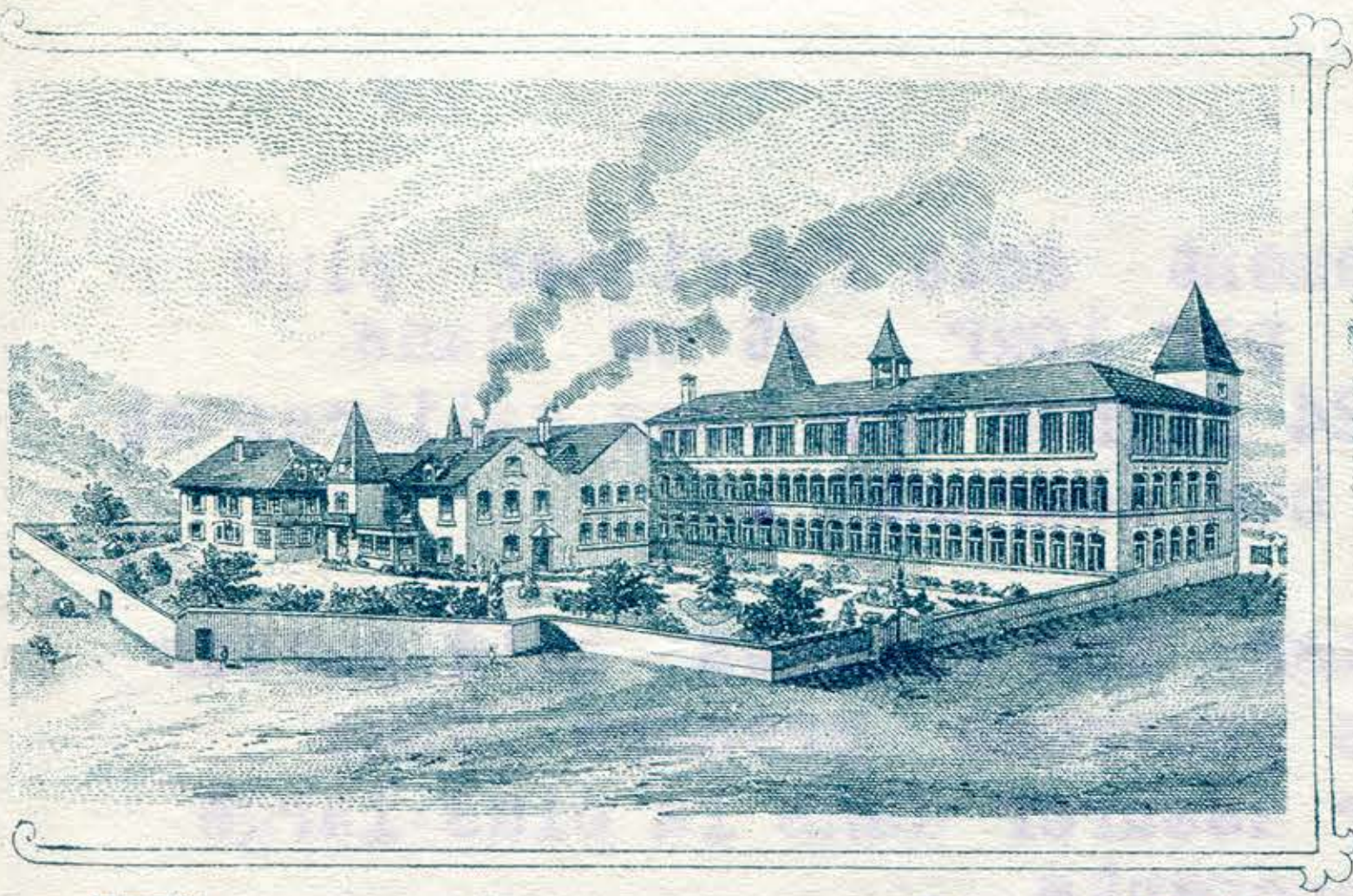
SUR TOUS CALIBRES ET POINTAGES

FORÊTS POUR L'HORLOGERIE, PENDULERIE,

LUNETTERIE, BIJOUTERIE, et toutes Industries de Précision

FORÊTS MEULÉS RECTIFIÉS APRÈS LA TREMPÉ

Garantis Justes et Ronds au Centième de Millimètre



Forêt Fraisé
Genre Eureka
Meulé rectifié après la trempe

Marque
Déposée

Forêt 2 Plats
Meulé rectifié après
la trempe

MAICHE (DOUBS), le 26 Avril 1926

Registre du Commerce Montbéliard 32

A Messieurs Nos Clients

Fabrique et Fabricants d'Horlogerie

Messieurs,

Le programme de Fabrication Mécanique des Echap-
pements dont nous avons si souvent entretenu nos clients
et que depuis plus de quatre années nous poursuivons sans
relâche, touche à sa fin, nous sommes à la veille d'être
au but, encore une série d'automates à installer qui se
terminent et nous serons prêts.

Nous fabriquerons à l'Usine mécaniquement et en
Majeure partie automatiquement toutes les parties des
assortiments : Découpage, Tournage, Fraisage, Taillage,
Finissage, meulage, toutes les parties faites jusqu'ici
à la main se feront à la machine.

Désormais nous serons affranchis de la Tyrannie des
mains d'Oeuvre de l'extérieur qui a toujours paralysé
notre production, qui à chaque instant bouleversait les
prix de revient par des exigences folles et qui par leur
mauvaise qualité était la source de toutes les malfaçons
et de tous les ennuis que la clientèle rencontrait dans la
marche des échappements.

Grâce aux 100 logements dont nous disposons, nous
avons en mains toute la main d'Oeuvre nécessaire, notre
personnel dirigeant est au complet et nous pouvons à bref

délai Travailler à plein rendement soit fabriquer plus de 100 grosses d' assortiments par jour et ce dans toutes grandeurs depuis 10 à 24 lignes sur tous calibres et pointages en qualité soignée et bon courant .

Nous venons donc informer Nos clients qu'à partir du premier Juin prochain , nous pourrons prendre tous engagements de livraisons pour assurer dans la plus large mesure leur fourniture en échappements .

Ils trouveront chez nous de tels avantages **COMME QUALITE et PRIX** que nous leur demandons dès maintenant , en attendant notre Visite courant Mai , de nous consulter pour toutes nouvelles commandes ou pour tous nouveaux calibres qu'ils auraient à mettre en fabrication .

Aux clients qui manifesteraient le désir de nous voir avant notre Voyage projeté , nous les prions de nous aviser , nous nous rendrons immédiatement auprès d'eux quand ils pourront nous recevoir .

Veillez agréer , Monsieur et Cher Client , l'assurance de nos sentiments bien dévoués .

Société d' Horlogerie

H Rotschi et ses Fils