

LE PETIT KURSAAL

FICHE TECHNIQUE



Ville de
Besançon

2 Place du Théâtre

25000 BESANCON

Mise à jour : 21/09/2022

CONTACTS

Accueil secrétariat
03 81 87 83 00

kursaal@besancon.fr

Secrétariat ouvert du lundi au vendredi de 9h à 12h et de 14h à 17h
Fermeture complète du 14 juillet au 1 septembre et sur les vacances de Noël

Responsable générale : Jean FOUCHER
03 81 87 83 02 / kursaal@besancon.fr

Responsable technique : Benoît Martin
03 81 87 84 15 / technique.kursaal@besancon.fr

SITE WEB :

<http://kursaal.besancon.fr>

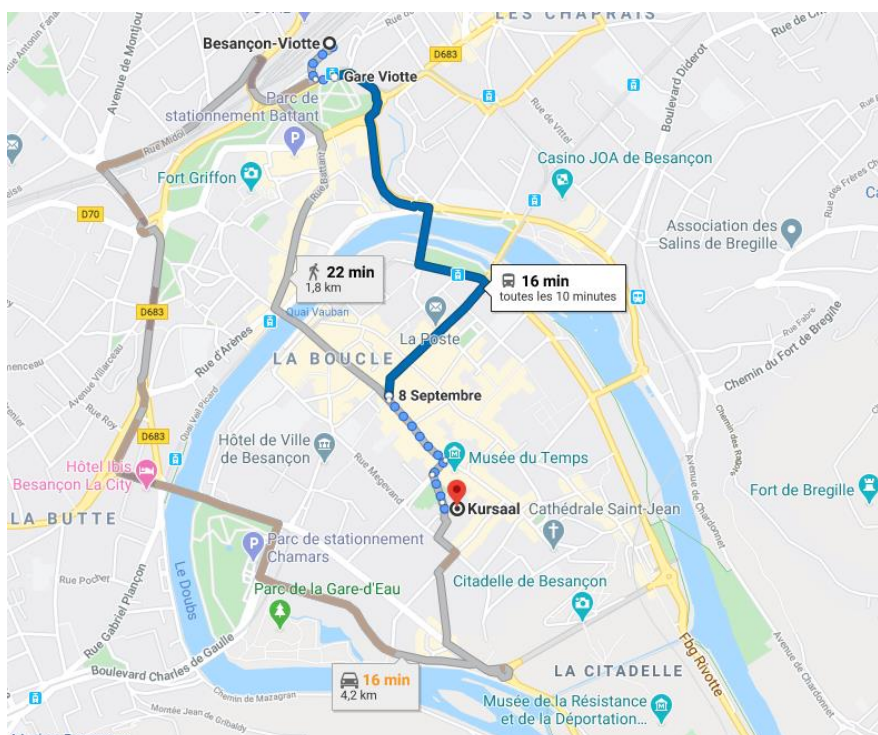
ACCES AU SITE

2 Place du Théâtre
25000 Besançon

GPS : 47°14'05.3"N 6°01'37.1"E

Bus : **L4 L6 10 Ginko Citadelle**

Plus d'information : <https://www.ginko.voyage/>





Largeur de passage : 1.80m Hauteur : 2.30m
Accès par l'extérieur – parking



Diagonale entre 2 portes : 2.70m
Accès par l'extérieur – escaliers

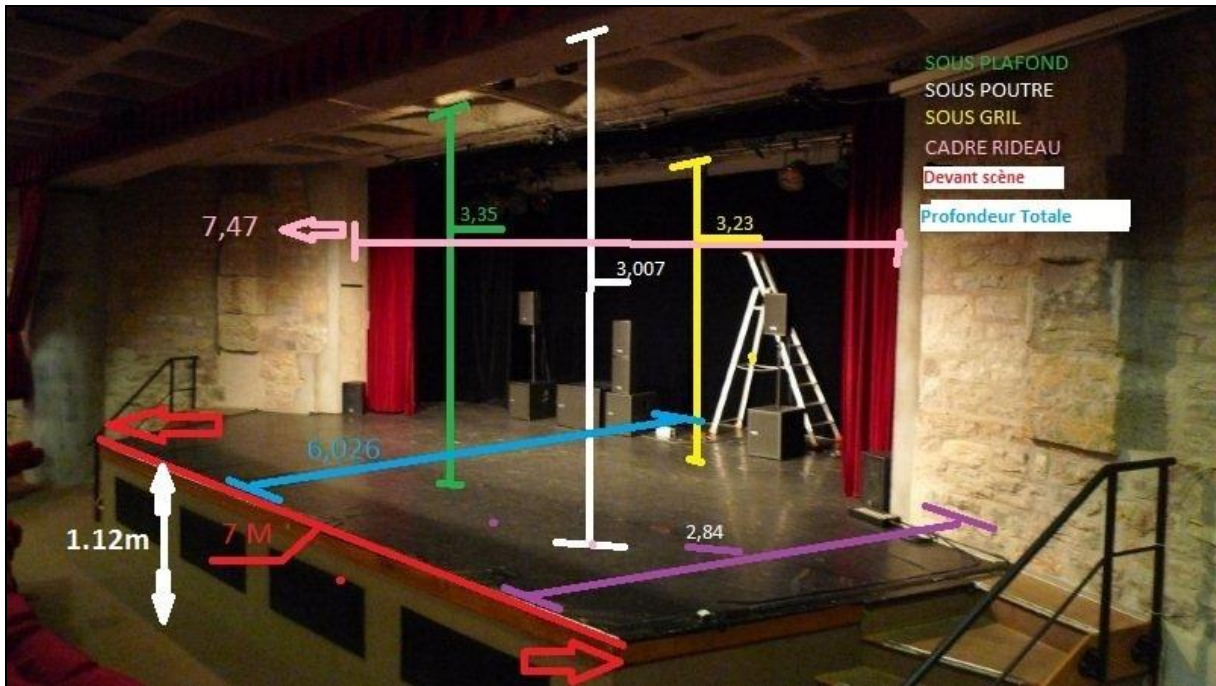


Accès scène par coulisse

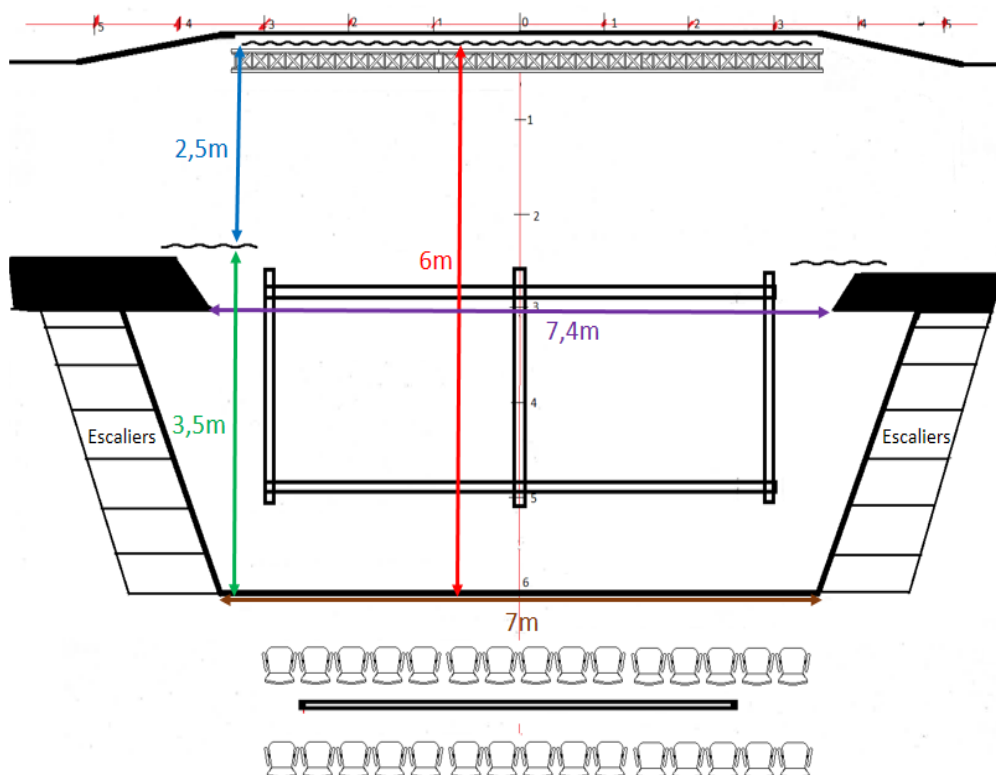


Passage public amphithéâtre

SCENE



- Hauteur de scène depuis parterre : 1,12m
- Superficie : 58m²
- Ouverture : 7,4m
- Profondeur totale : 6m
- Profondeur de l'avant-scène au pendrillon : 3,5m
- Profondeur du pendrillon au fond de scène: 2,5m





- Scène avec écran cinéma motorisé, au centre de la scène
- 2 écrans de vidéo-projection latéraux motorisés
- Accès par deux escaliers latéraux
- Accès scène pour personnes à mobilité réduite par coursive
- Fond de scène : mur noir
- Au cadre de scène : velours rouge, ouverture centrale, commande depuis jardin
- A l'avant de scène : rideau de scène, velours rouge, ouverture centrale, commande depuis cour
- 2 coffrets de scène équipés de 5 PC 16A et PC P17 32A tri + N

ECLAIRAGE

- Console lumière : MA Lighting Dot2 version : 1.9.0.1

Caractéristiques

- Jusqu'à 4096 canaux
- 1x EtherCON (dot2-Net, sACN, Artnet)
- 1x XLR 5 broches (DMX), 1 x XLR 3 broches (SMPTE)
- 1x DIN (MIDI)
- 1x IEC 60320 C13 / C14 (connecteur IEC)

Connecteurs de sortie:

- 4x XLR 5 broches (DMX)
- 3x USB
- 1x DVI-D
- 1x DIN (MIDI)
- 1x XLR
- XLR 4 broches (lampe de console)



Installation Fixe :

- 4 PC 1kW (306 HPC Robert Juliat) en Face
- 10 PC 1kW (306 HPC Robert Juliat) en Face Latérale
- 6 PC 500W (ADB) en Face de rattrapage (divisés en trois circuits)

En stockage :

- 12 PAR64 courts
- 5 PC 1kW (306 HPC Robert Juliat)
- 3 mini-découpes ADB dw54
- 4 Découpes ADB 1kW (DW105)
- 9 PC 500W ADB
- 10 PAR MARTIN Rush1 RGBW
- 4 Barres LED PIX 18

Matériel supplémentaire **SI DISPONIBLE** (contactez-nous pour plus d'informations) :

- Martin MH6 Wash
- Martin MH1 Spot
- Martin Rush 2 Zoom RGBW
- Martin Découpe ELP CL
- Showtec Sunstrip

Salle limitée à 32 circuits de 2,3Kw traditionnel. Possibilité d'ajouter un gradateur 6 circuits.

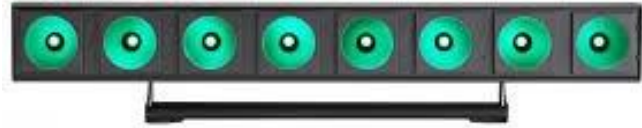
Quelques photos



Martin PAR Rush 1 RGBW



Pix 18 Contest Barre LED



PC 500W mini ADB



Découpe ADB 1kW DW105



PAR64 Court



Mini découpe ADB DS54



SON

- Console son numérique Midas M32

Caractéristiques :

- 32 entrées XLR avec préamplis Midas
- 16 sorties XLR
- 25 bus de mixage
- 8 groupes DCA et 6 groupes de Mute
- 8 effets stéréo
- DSP à virgule flottante 40 bits
- 25x Faders motorisés



Midas M32

- 2 boîtiers de scène
- Behringer SD16
- Lecteur double-CD DENON
- Lecteur-enregistreur CD
- 2 micros HF SM58 sur E/R AKG



Behringer SD16

DIFFUSION DE SALLE

- Sono RCF 4 x 750W
- 4 subs 1Kw



TT08A



TTS12A

- Boîtiers de scène 2x16 entrées XLR
- 6 circuits de retour 4 x 250W
- 4 retours Martin F8 + 2 rcf
- Parc micros / D.I. : **nous consulter**

VIDEO (Installation fixe)

PROJECTION / CONFERENCE

- Vidéoprojecteur 3000 Lumens
- Ecran motorisé 6 x 3, positionné au centre de la scène
- 2 écrans de vidéo-projection latéraux
- Connexion vidéo en HDMI
- Controleur Black Magic ATEM Mini

EQUIPEMENT CINEMA

- Projecteur 35mm VERONEZ son mono – fenêtre réglable (standard / panoramique / scope)
- Projecteur DCP / projection numérique 1600W xénon
- Diffusion son Dolby



Régie en fond de salle au centre



LOGES

Selon disponibilité : deux loges d'artistes comprenant douche et sanitaires :

- Loge 1 (étage 1) : 4 personnes – accès par escalier
- Loge 2 (étage 2) : 8 personnes – accès par escalier



LOGE 1 – Equipée pour personnes à mobilité réduite

LOGE 2



Possibilité d'aménagement de la salle Colard en loge par des tentures, avec accès scène par cour/jardin

AVERTISSEMENTS – A RESPECTER

- 1) **En cas de manifestations simultanées dans les deux salles, une répartition de matériel pourra être faite par le responsable technique du Kursaal.**
- 2) **Tout besoin supplémentaire de matériel sera à la charge de l'organisateur ou du producteur.**
- 3) **L'utilisation de machine à fumée ou tout autre appareil produisant de la fumée ou de la pyrotechnie n'est pas autorisée.**
- 4) **Interdiction de fumer dans l'ensemble de la structure, y compris les cigarettes électroniques.**
- 5) **Concernant le stationnement dans l'enceinte du Kursaal, la demande doit être faite aux responsables lors de l'établissement de la fiche technique.**
- 6) **L'accès au parterre pour les personnes à mobilité réduite se fait uniquement par l'ascenseur, situé entrée B (niveau 0H).**
- 7) **Concernant les artistes, l'accès à la scène et à la loge n°1 se fait par l'ascenseur et le monte-escalier.**