

Théâtre Municipal de Sens

Adresse : Théâtre Municipal de Sens, 21 Boulevard des Garibaldi, 89100 SENS

Technique : 03.86.83.81.01 / tms-technique@mairie-sens.fr

Fax : 03.86.83.81.04

FICHE TECHNIQUE (mise à jour 09/2021)

Jauge de la salle : - 350 places (la jauge est susceptible d'être réduite en fonction des spécificités de l'évènement, par exemple ; régie en salle, places à visibilité réduites etc...)

Dimensions du plateau :

- Ouverture au cadre : 6m80
- Hauteur du cadre : 5m50
- Hauteur sous passerelle : 5m50
- Hauteur sous cintres : 7m50
- Profondeur bord de scène / mur de fond : 9m92
- Profondeur du rideau de fer / mur de fond : 7m40
- Largeur de mur à mur : 13m70
- Hauteur de scène : 1m15
- Parquet en sapin noir
- Tapis de danse noir

Rideaux :

- Rideau de scène en velours rouge (ouverture à l'allemande)
- Commande O/F en régie, plateau jardin
- 4 plans de 2 pendrillons velours noir (3m x 7m)
- 4 plans de frises en velours noir (2 de 2m, 2 de 1m50, 1 de 2m50)
- 2 plans de rideaux de fond en velours noir (6m x 7m)

Équipement son :

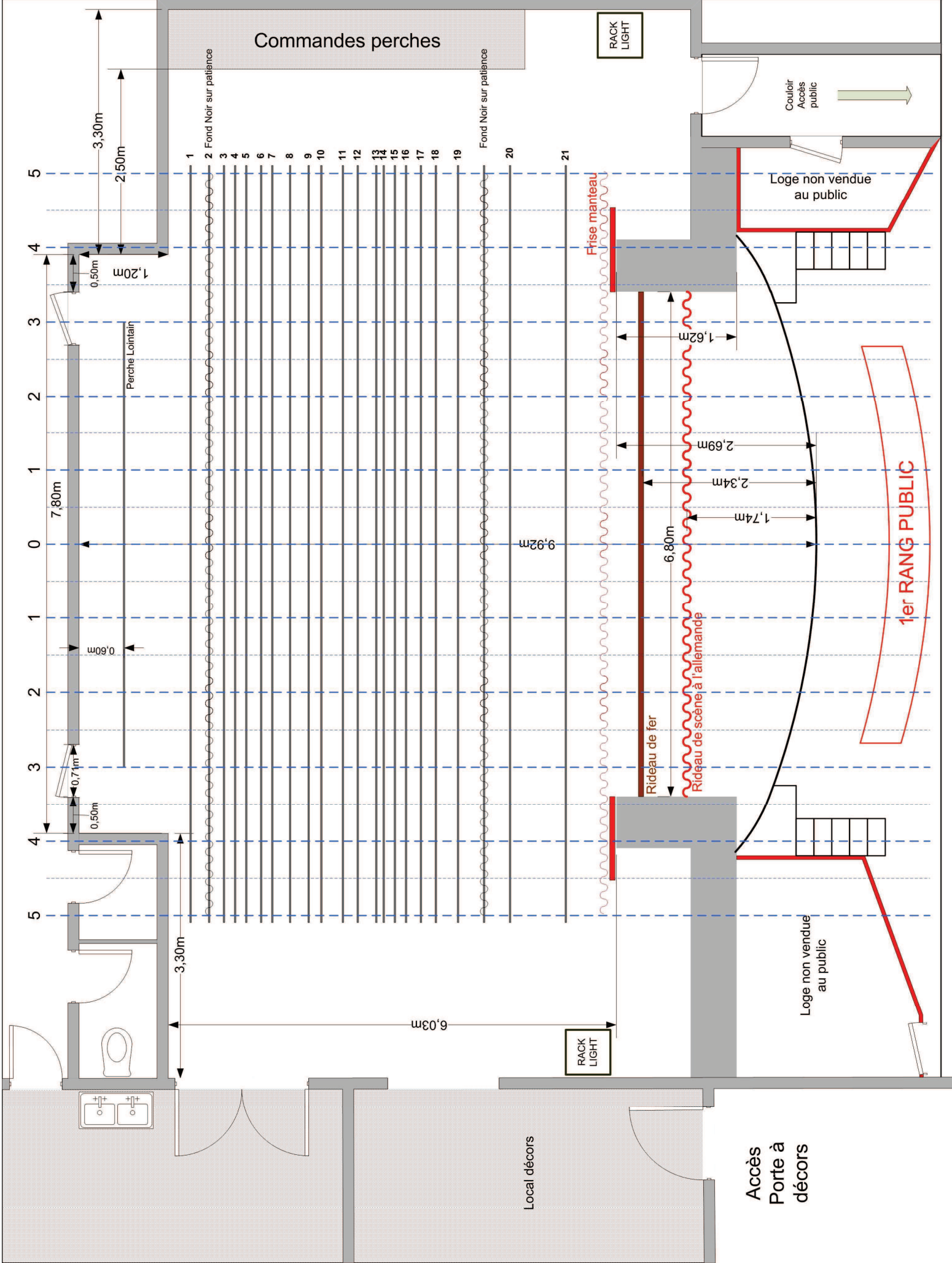
- 1 console de mixage Yamaha TF3
- 1 console de mixage Yamaha O1V96i
- 3 égaliseurs BSS 966
- Diffusion : 4 HP 502 A et 1 caisson 502 B
- 4 retours NEXO PS 10
- 1 lecteurs MD SONY avec auto-pause
- 1 lecteur MD TASCAM avec auto-pause
- 2 lecteurs C.D. avec auto pause
- 5 boites de direct BSS AR 133
- 5 SM 58
- 3 BETA 58
- 1 BETA 87
- 3 SM 57
- 2 BETA 57
- 2 SM81 LC
- 2 SM91
- 2 AKG C 535 EB
- 1 AKG D112
- 3 HF main Sennheiser ew-100 G2, G3 (835),G4 (835)
- 4 TG 35D
- 1 e908 B
- 2 e906

- Équipement lumière :**
- 1 pupitre à mémoires AVAB CONGO KID
 - 1 pupitre à mémoires AVAB PRESTO
 - 1 pupitre à mémoires MA light commander II
 - 96 circuits de 3 KW et 3 de 5 KW
 - 8 PC halogènes 2 000 W Juliat HPC 329
 - 30 PC halogènes 1 000 W Juliat HPC 310 (+ 4 lentilles Fresnel)
 - 16 PC halogènes 1000W Juliat LPC 306 (lutin)
 - 9 découpes 714 SX2 2500W (réservés uniquement pour la face)
 - 4 découpes 713 SX2 2500W
 - 4 sources four ETC (50°)
 - 16 découpes 614 S + 6 porte-gobos + 4 iris
 - 4 découpes 614 SX
 - 2 découpes 611 SX (réservés uniquement pour la face)
 - 8 découpes 613 SX avec porte-gobos
 - 2 découpes WARP 12-30° ADB 800 W (lyre non motorisée)
 - 2 découpes WARP 22-50° ADB 800 W (lyre non motorisée)
 - 40 pars 64 sans lampes :
 - 20 lampes de CP62
 - 20 lampes de CP61
 - 12 lampes de CP60
 - 18 projecteurs à miroir asymétrique ACP 1001 ADB
 - 4 projecteurs à miroir symétrique MX 500W
 - 4 BT 250W
 - Eclairage de salle gradué et indépendant
 - 1 stroboscope Botex 1500w
 - 1 machine à brouillard SMOKE FACTORY Tourhazer 2
 - 1 machine à fumée SMOKE FACTORY Captain D
- Porteuses :**
- 19 porteuses contrebalancées (150 kg de charge)
 - 2 porteuses électriques (150 kg de charge)
- Emplacement de la régie :** - Située au 2ème balcon face au plateau
- Écran de projection :** - Dim 4m X 5m
- Piano :** - Bösendorfer ¾ de queue
- Interphonie :** - Micros casques ; réseau principal en régie + 3 points à la demande
- Entrée des décors :**
- Accès au plateau à jardin
 - Quai : 1m40 de hauteur
 - Porte d'accès : 2m65 X 1m07
- Loges :**
- Composition : 2 loges de 3 places, 1 loge de 4 places, 1 loge de 6 places
 - Toutes équipées de tables de maquillage avec miroir et éclairage
 - Retours loges
 - 1 douche et 1 cabinet de toilette

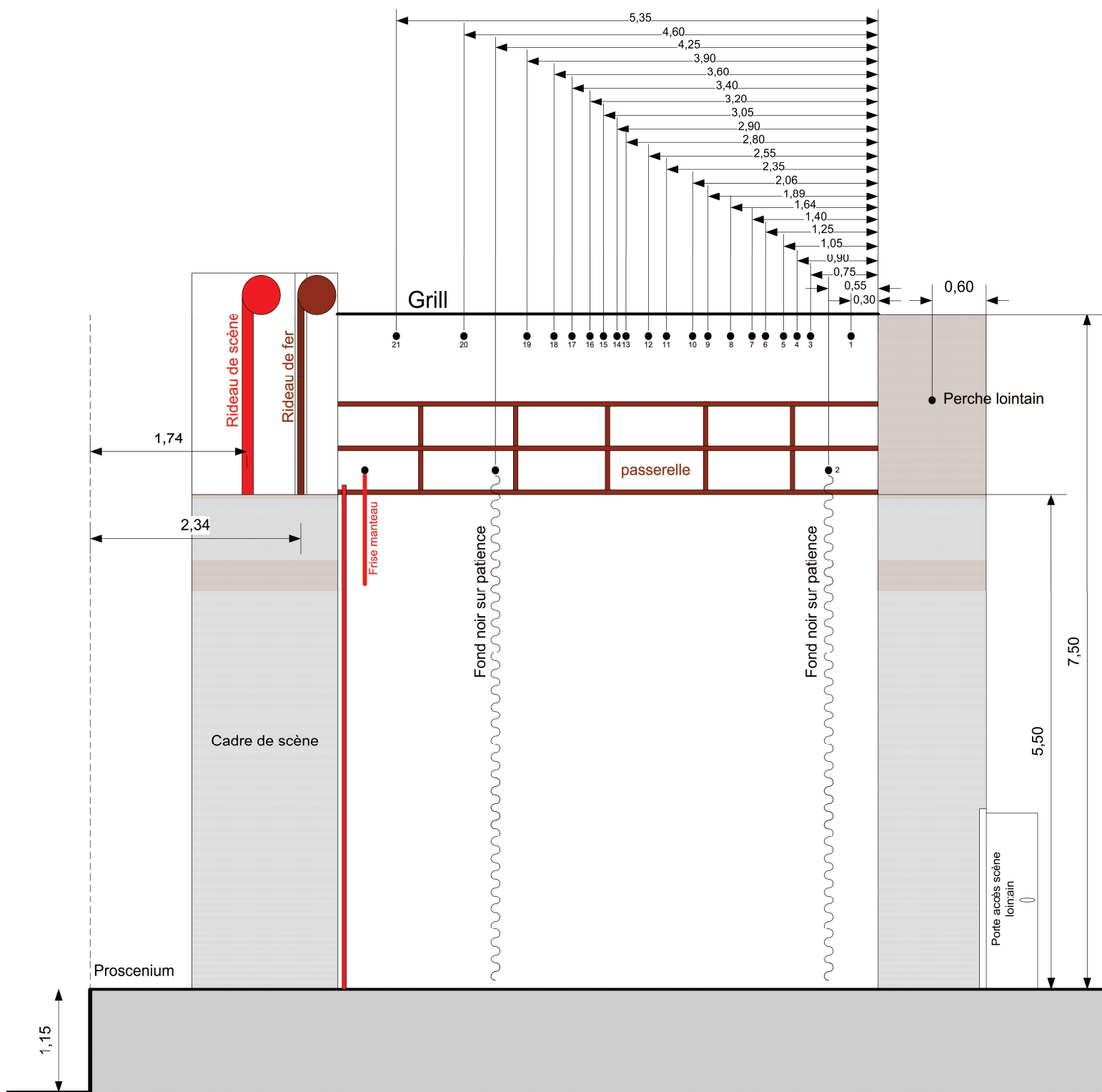




La régie est située au 2eme balcon, la perche d'éclairage de face se trouve au dessus.
Au niveau de la scène, les perches sont plafonnées à une hauteur maximum de 7m50,
la hauteur maximum de réglage des perches est de 6m50.



Théâtre Municipal de Sens – Vue dessus



Théâtre Municipal de Sens – Vue coté

