

Département : 71 Référence : IM71002445
Aire d'étude : Verdun-sur-le-Doubs
Commune : Saunières
Adresse : C.R. 4
Edifice contenant : église paroissiale Saint-Martin (réf. : IA71000562). Emplacement : beffroi
Titre courant : **cloche nommée Marie Pierrette**
Dénomination : cloche
Appellation : dite Marie Pierrette

Cartographie : Lambert2 0809140 2215210

Statut juridique : propriété de la commune

Protection : oeuvre non protégée MH

Dossier inventaire topographique établi en 2003 , 2005 par Fromaget Brigitte

© Inventaire général, 2003

DESCRIPTION

Catégorie technique : fonderie de cloches

Matériaux et techniques : bronze : décor en relief, décor dans la masse

Description : Cloche à 6 anses, mouton en bois, battant en fer avec chasse, baudrier en cuir et fer ; actionnement électrique, transmission par volant métallique, marteau. Inscriptions en panneaux.

Représentation et ornementation : Immaculée Conception ; Vierge à l'Enfant ; Fuite en Egypte ; Sainte Famille ; Baptême du Christ ; Calvaire ; allégorie : charité ; sainte Clotilde ; sainte Luce ; saint Georges ; sainte Barbe ; sainte Eulalie ; saint Eugène ; saint Bernard ; saint ; sainte ; ornementation (ornement géométrique, ornement végétal)

Sur le vase supérieur, une frise de motifs en X, un alignement de cadres rectangulaires et circulaires contenant des scènes religieuses, ponctué de quelques têtes d'ange dans des médaillons, puis une 2e frise de motifs en X. Sur la faussure, 12 saints et saintes pas tous identifiés (les noms étant souvent illisibles), sous dais néo-gothiques, entourent une crucifixion avec la Vierge, saint Jean et sainte Madeleine dans un médaillon. Frise de rinceaux sous la frappe.

Dimensions : dimensions non prises

Marques et inscriptions : marque d'auteur (fondue, en relief) ; inscription (fondue, en relief) ; date (fondue, en relief), Nom du fondeur dans un cartouche : FONDUE A METZ / EN 1867 PAR / GOUSSEL JNE / FONDEUR DE S.M. L'EMPEREUR. Inscription face gauche : MARIA SINE LABE CONCEPTA ORA PRO NOBIS / JE M'APPELLE MARIE PIERRETTE / J'AI ETE BAPTISEE LE 12 FEVRIER 1867 PAR M. ANTOINE MARIE DONJOUX CURE DE SERMESSE / ET SERMESSE / ET SAUNIERES / N° 1849. Inscription face droite : J'AI EU POUR PARRAIN M. PIERRE VIVANT NEUZERET BOUCHERON MAIRE DE SAUNIERES / ET POUR MARRAINE Mde MARIE THEVENIN RENTIERE AU DIT SAUNIERES MA BIENFAITRICE / ASSISTES DE M. PIERRE VIVANT EDME NEUZERET BOUCHERON ET DE Mde MARIE BOBET MARIES CE MEME JOUR.

HISTORIQUE

Département : 71 - Saunières Réf. : IM71002445
Adresse : C.R. 4
Edifice contenant : église paroissiale Saint-Martin (réf. : IA71000562). Emplacement :
beffroi
Titre courant : **cloche nommée Marie Pierrette**
Dénomination : cloche

Auteur(s) : Goussel jeune : fondeur de cloches

lieu d'exécution : Lorraine, 57, Metz

Datation : 3e quart 19e siècle , 1867

Fig. 01 Vue d'ensemble.

02 71 0692 X



Fig. 02 Vase supérieur, face droite.

02 71 0693 X



Fig. 03 Vase supérieur, face gauche.

02 71 0694 X



Fig. 04 Saints sous dais dont deux moines.

02 71 0695 X

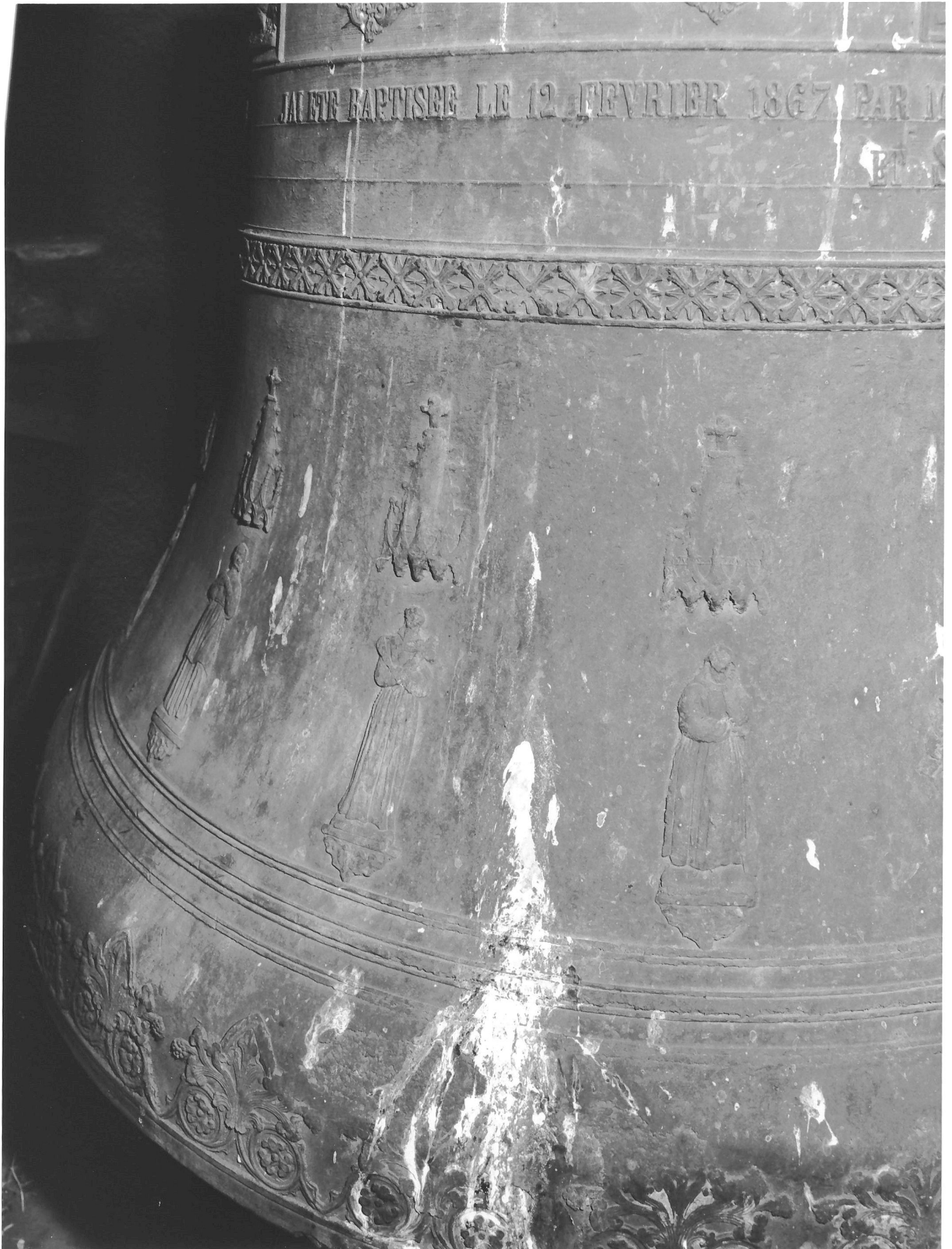


Fig. 05 Saints sous dais.

02 71 0696 X

