

Département : 21 M 21002586  
Aire d'étude : NOLAY  
Commune : SANTENAY  
Lieu-dit : SAINT JEAN  
Edifice contenant : EGLISE PAROISSIALE SAINT JEAN DE NAROSSE (REF : 00061497).  
Emplacement : NEF  
  
Dénomination : **CHAIRE A PRECHER**

---

Coordonnées : LAMBERT2 X = 0778260 Y = 0216020

PROPRIETE PUBLIQUE

Dossier INVENTAIRE TOPOGRAPHIQUE établi en 1979 , 1992 par LAROCHE LAURENT, FROMAGET  
BRIGITTE

(C) INVENTAIRE GENERAL, 1979

---

#### **DESCRIPTION**

Catégorie technique : MENUISERIE

Structure : PLAN : HEXAGONAL ; ELEVATION : DROITE

Matériaux et techniques : CHENE : TAILLE, TEINTE

Représentation et ornementation : REPRESENTATION ANIMALIERE (COLOMBE)

Dimensions : H = 165 D = 110 , DIMENSIONS DE LA CUVE

Etat de l'oeuvre : MANQUE UNE PARTIE DU PORTILLON DE L'ESCALIER

#### **HISTORIQUE**

Datation : 18E SIECLE

21.

N° département

SANTENAY

Commune

Saint-Jean

Beaune

Adresse ou lieu-dit

Nolay

Arrondissement

Canton

CHAIRE A PRECHER

39.05

Dénomination et titre de l'œuvre

Matricule

Lieu de conservation

Édifice contenant l'œuvre : Église Saint-Jean-de-Narosse

Emplacement et position dans l'édifice : ner, 3e pilier gauche

Propriétaire : commune

Protection M.H. /

● État de conservation : assez bon. Manque une partie du portillon de l'escalier

Dossier établi le 19 juin 1979 par B. Fromaget  
revu le par

Matériau et technique :

- chêne teinté
- coupe carrée chevillée (bâti) ; assemblage du bâti de la cuve cf. fig. 2 ; raccord à petit cadre (dossier), à grand cadre (panneaux de la cuve).

Dimensions :

● Cuve H. 1,65 m D. 1,10 m  
Escalier H. 2,50 m  
Dossier et abat-voix H. 2,20 m environ

Décor :

Colombe en haut relief d'applique sur la partie inférieure de l'abat-voix (cf. fig. 3).

Datation :

XVIIIe siècle



21. SANTENAY  
Eglise Saint-Jean-de-Narosse

79.21.549 V2  
Cliché J-L DUTHU

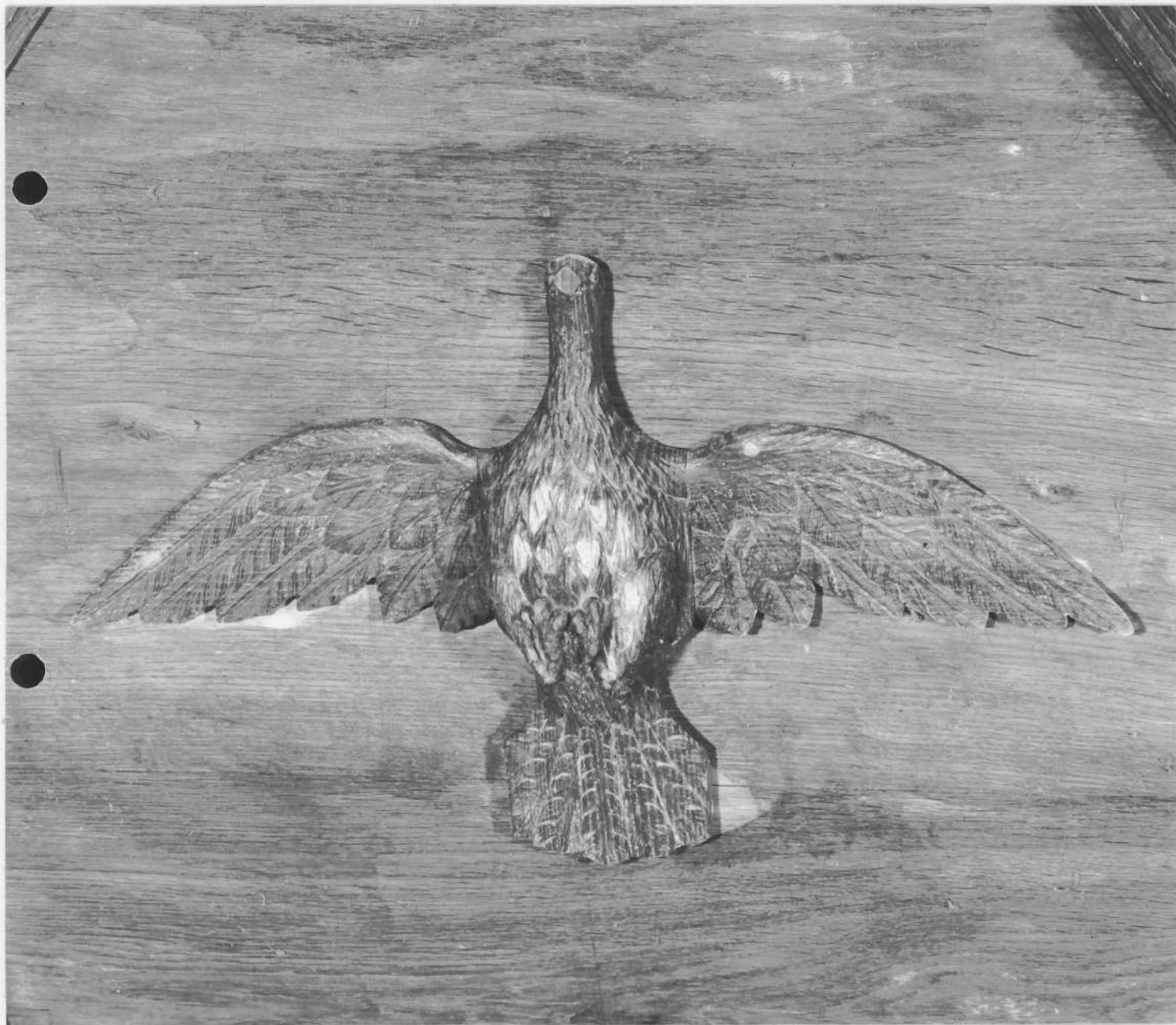
CHAIRE A PRECHER



21. SANTENAY  
Eglise Saint-Jean-de-Narosse

79.21.550 X2  
Cliché M. ROSSO

CHAIRE A PRECHER  
relief d'applique de l'abat-voix



21. SANTENAY  
Eglise Saint-Jean-de-Narosse

79.21.551 X2  
Cliché M. ROSSO

CHAIRE A PRECHER  
détail de l'assemblage du bâti de la cuve

