

Département : 21 M 21001906  
Aire d'étude : NOLAY  
Commune : NOLAY  
Edifice contenant : EGLISE PAROISSIALE SAINT MARTIN (REF : 00061339). Emplacement  
: CHAPELLE ANTERIEURE DROITE, BAS COTE, CHOEUR, TRANSEPT  
Dénomination : **VERRIERE, 6 (BAIES no 1 A 6)**  
Précision : VERRIERE FIGUREE GEOMETRIQUE, VERRIERE A PERSONNAGES

---

Coordonnées : LAMBERT2 X = 0774790 Y = 0219410

PROPRIETE PUBLIQUE

Dossier INVENTAIRE TOPOGRAPHIQUE établi en 1979 , 1992 par FROMAGET BRIGITTE, LAROCHE  
LAURENT

(C) INVENTAIRE GENERAL, 1979

---

#### DESCRIPTION

Catégorie technique : VITRAIL

Structure : LANCETTE : EN ARC BRISE

Matériaux et techniques : VERRE TRANSPARENT (COLORE) : GRISAILLE SUR VERRE ; PLOMB  
(RESEAU)

Représentation et ornementation : SCENE BIBLIQUE (CRUCIFIXION, ANNONCIATION, NATIVITE) ;  
FIGURES BIBLIQUES (TRINITE, VIERGE, SAINT PIERRE, SAINT MARTIN, SAINT JEAN BAPTISTE,  
EDUCATION DE LA VIERGE) ; FIGURES (SAINT BERNARD, SAINT FRANCOIS DE SALES, SAINTE JEANNE  
DE CHANTAL, SAINTE CLAIRE, SAINT FRANCOIS D'ASSISE, SAINTE ELISABETH DE HONGRIE, SAINTE  
CATHERINE DE SIENNE, SAINT DOMINIQUE) ; PORTRAIT (HENRY ABBE, REGNIER ABBE, GILLON ABBE)

Dimensions : H = 370 , HAUTEUR DE LA CHAPELLE ANTERIEURE ; BAS COTES : H = 230

Marques et inscriptions : SIGNATURE (PEINTE)

#### HISTORIQUE

Auteur(s) : CHAMPROBERT : MAITRE VERRIER ; THIBAUD EMILE : MAITRE VERRIER ; BESNARD JOSEPH  
: MAITRE VERRIER

Datation : 2E MOITIE 19E SIECLE , EN 1854, EN 1876, EN 1877, PORTE LA DATE

BAIE 6 (SAINT JEAN BAPTISTE) PAR EMILE THIBAUD EN 1854 ; BAIE 1 (REMISE DU ROSAIRE) EN  
1876 ET BAIE 3 (SAINTE ELISABETH DE HONGRIE ET SAINT FRANCOIS D'ASSISE) EN 1877 PAR  
CHAMPROBERT ; BAIES 2 (EDUCATION DE LA VIERGE) ET 4 (LA VIERGE, LA TRINITE, SAINT PIERRE,  
SAINT MARTIN ET SAINT JEAN BAPTISTE) PAR JOSEPH BESNARD EN 1876 ; BAIE 5 (SAINT BERNARD,  
SAINT FRANCOIS DE SALES, SAINTE JEANNE DE CHANTAL) VERS 1876



Village

Adresse ou lieu-dit

Beaune

Arrondissement

Nolay

Canton

ENSEMBLE DE VITRAUX

39.03

Dénomination et titre de l'œuvre

Matricule

Lieu de conservation

Édifice contenant l'œuvre : église paroissiale Saint-Martin

Emplacement et position dans l'édifice

Propriétaire : communeProtection M.H.● État de conservation : bon

Dossier établi le 21 juin 1979 par B. FROMAGET  
revu le par

Matériaux et techniques :

- verre teinté
- barlotières et sertissage en plomb

Localisation et numérotation :

- N° 1 chapelle antérieure droite
- N° 2 bas-côté droit, 3e travée
- N° 3 bras droit du transept
- N° 4 chœur, fenêtres hautes
- N° 5 bras gauche du transept
- N° 6 bas-côté gauche, 4e travée.

Dimensions :

- n° 1 H environ 3,70 m
- vitraux des bas-côtés H. environ 2,30 m

Iconographie :

- n° 1 cf. fig. 1 à 3, - Vierge du rosaire entre St Dominique et Ste Catherine de Sienne (lancettes).  
 Inscription : N.D. DU ROSAIRE P.P.N.  
 - Crucifixion, Annonciation et Nativité (médaillons du tympan)
- n° 2 cf. fig. 4 : - Education de la Vierge  
 - Inscription : Ste Anne
- n° 3 cf. fig. 5 : - figures de Saints avec inscriptions.  
 Ste Elisabeth de Hongrie  
 St François d'A<sup>se</sup>  
 Sainte Claire
- n° 4 cf. fig. 6 : - La Vierge et la Trinité au-dessus de St

## ENSEMBLE DE VITRAUX

Iconographie (suite) :

- Pierre, St Martin et St Jean (fenêtre centrale)  
 - médaillons, avec inscriptions, représentant des scènes de la vie de St Martin (fenêtres latérales)  
 A gauche - Songe de St Martin  
     - Il donne la moitié de son manteau à un pauvre  
     - St Martin catéchumène à l'âge de 10 an  
 A droite : - Mort de St Martin à ...  
     - St Martin prêchant  
     - Il est sacré évêque de Tours.

- N° 5 cf. fig. 7 à 13 : - St Bernard, St François de Sales, Ste Jeanne de Chantal.  
 Au-dessus de chaque figure édifice dans un médaillon, au-dessous portrait.  
 - Inscription sous chaque portrait 1848-  
 à gauche : A la mémoire de Mr HENRY : 1855  
 au centre : A la mémoire  
                   de Mr REGNIER 1855-1874  
 à droite : A la mémoire de M<sup>r</sup> GILLON 1837-1848.

N° 6 cf. fig. 14 : St JEAN BAP<sup>T</sup>

Autres vitraux : décor géométrique

Auteurs et datations:

Vitraux N° 1 : Champrobert  
 Clermont - Fd  
 1876

Vitraux n° 3 : même auteur, 1877.

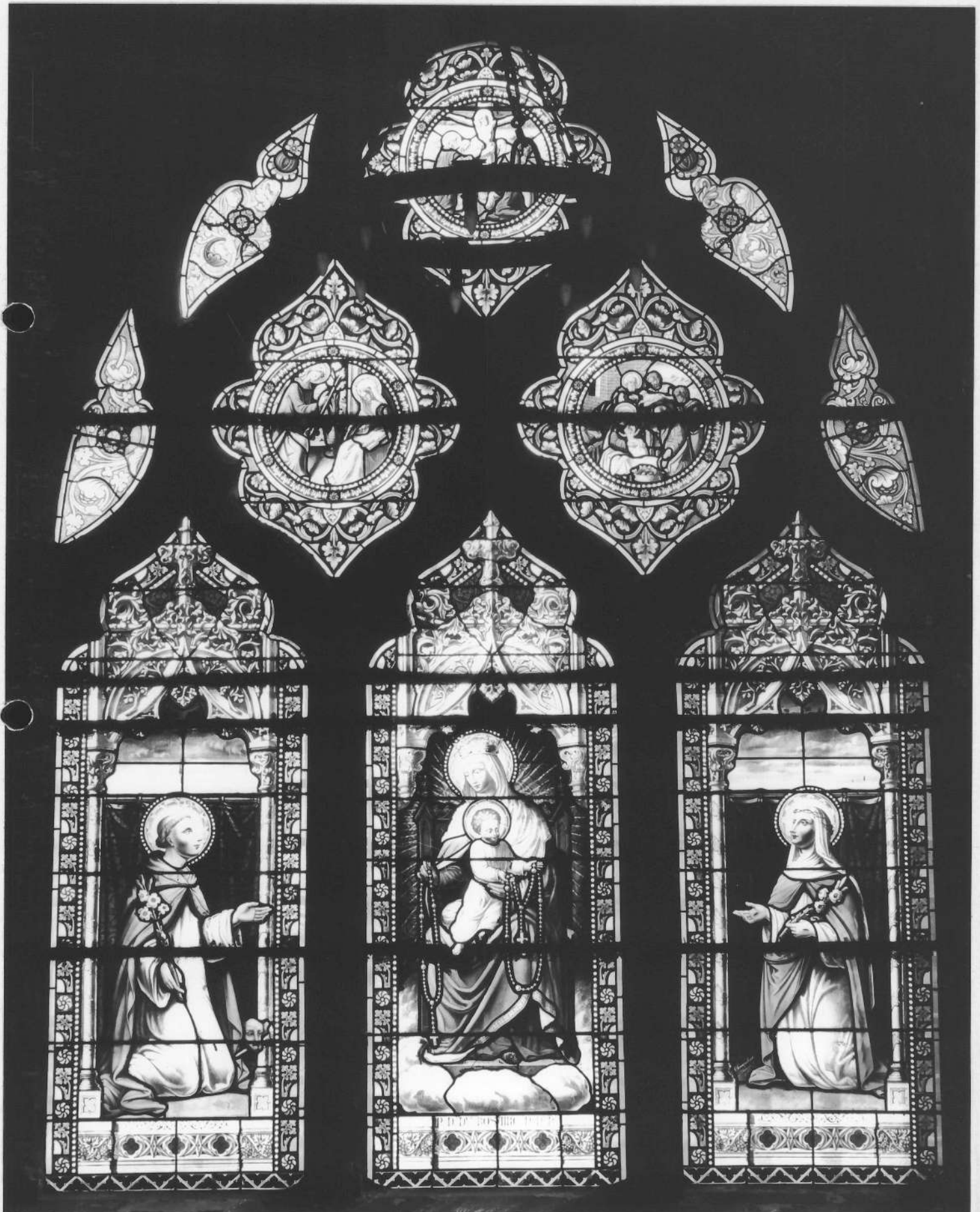
Vitrail n° 6 : Emile  
 THIBAUD  
 Peintre-verrier  
 Clermont-Fd  
 1854

Vitraux à décor géométriques

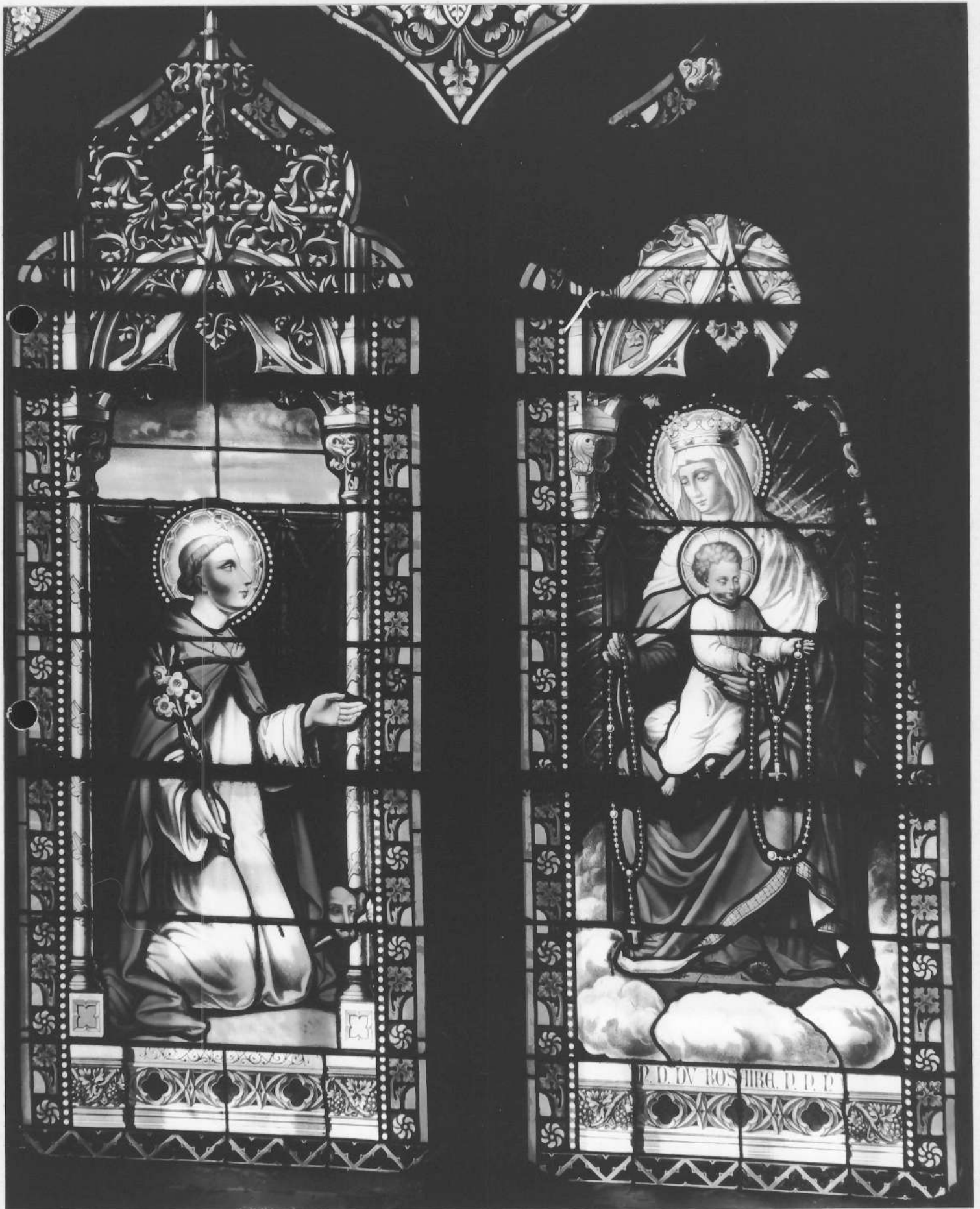
- Bas-côté gauche 3e travée : Joseph  
 BESNARD  
 Peintre-verrier  
 1876

- Bas-côté gauche 2e travée : Peintre **B** verrier  
 CHALON S/S  
 MDCCCLXXVI

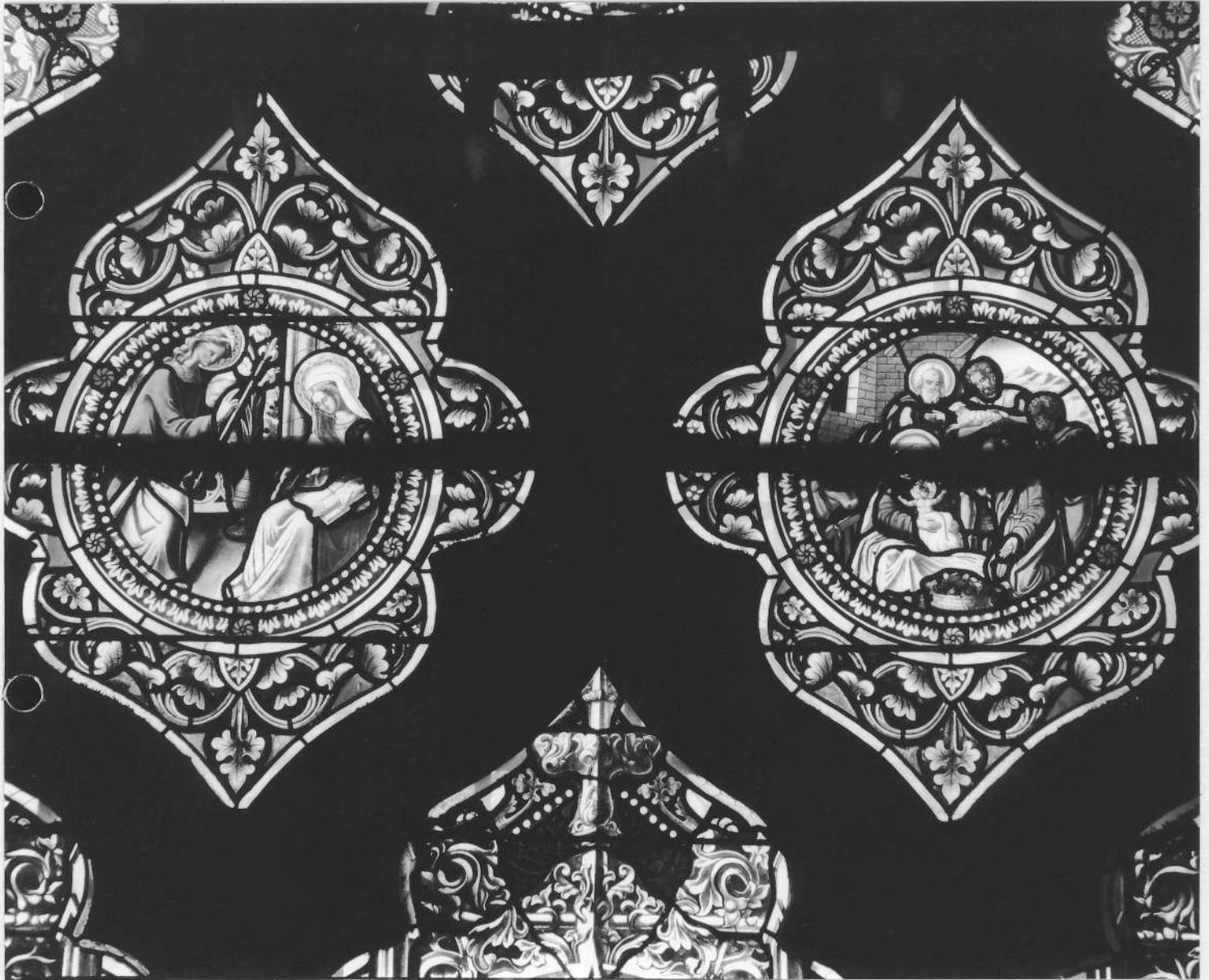
VITRAIL N°1



VITRAIL N°1



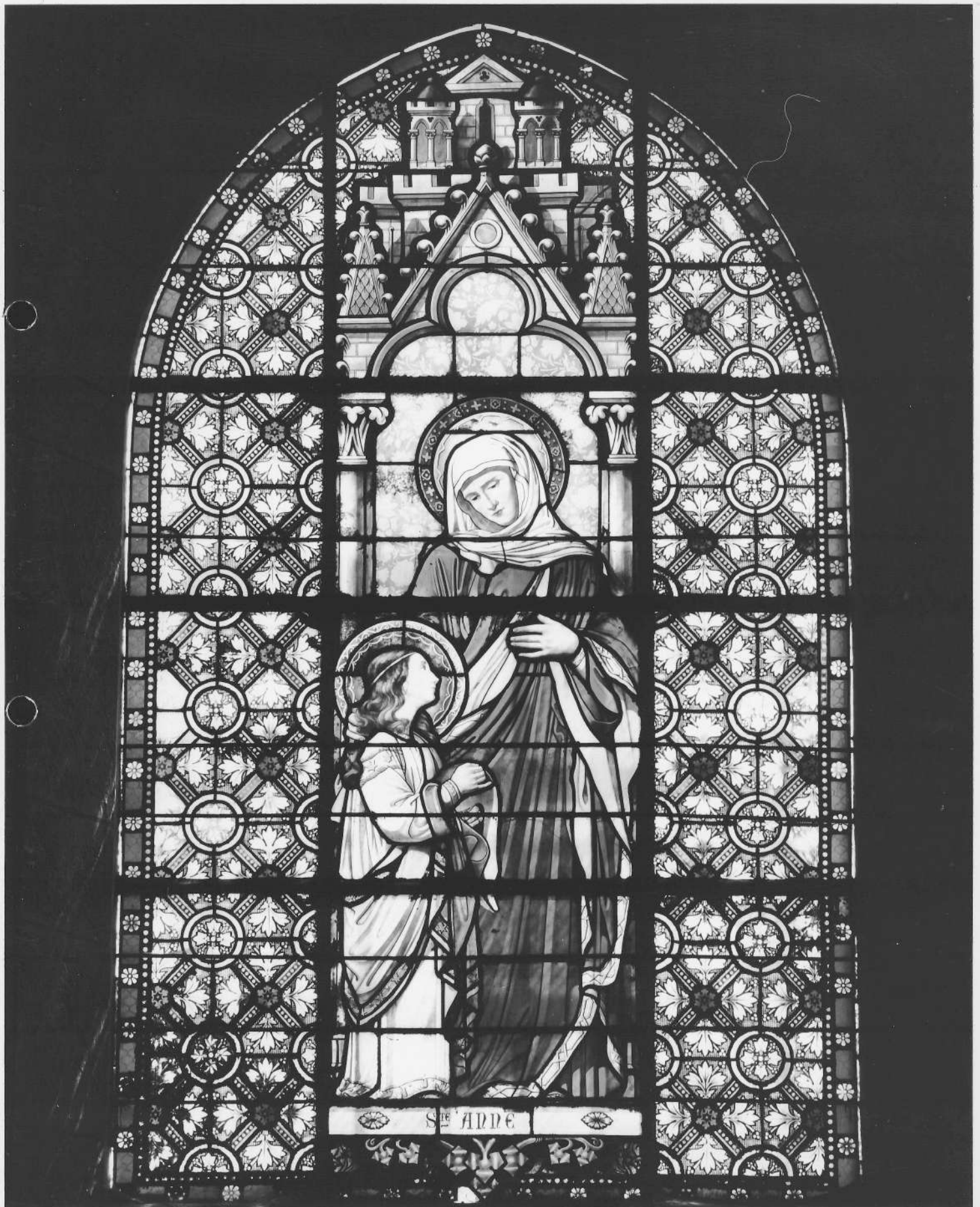
VITRAIL N°1



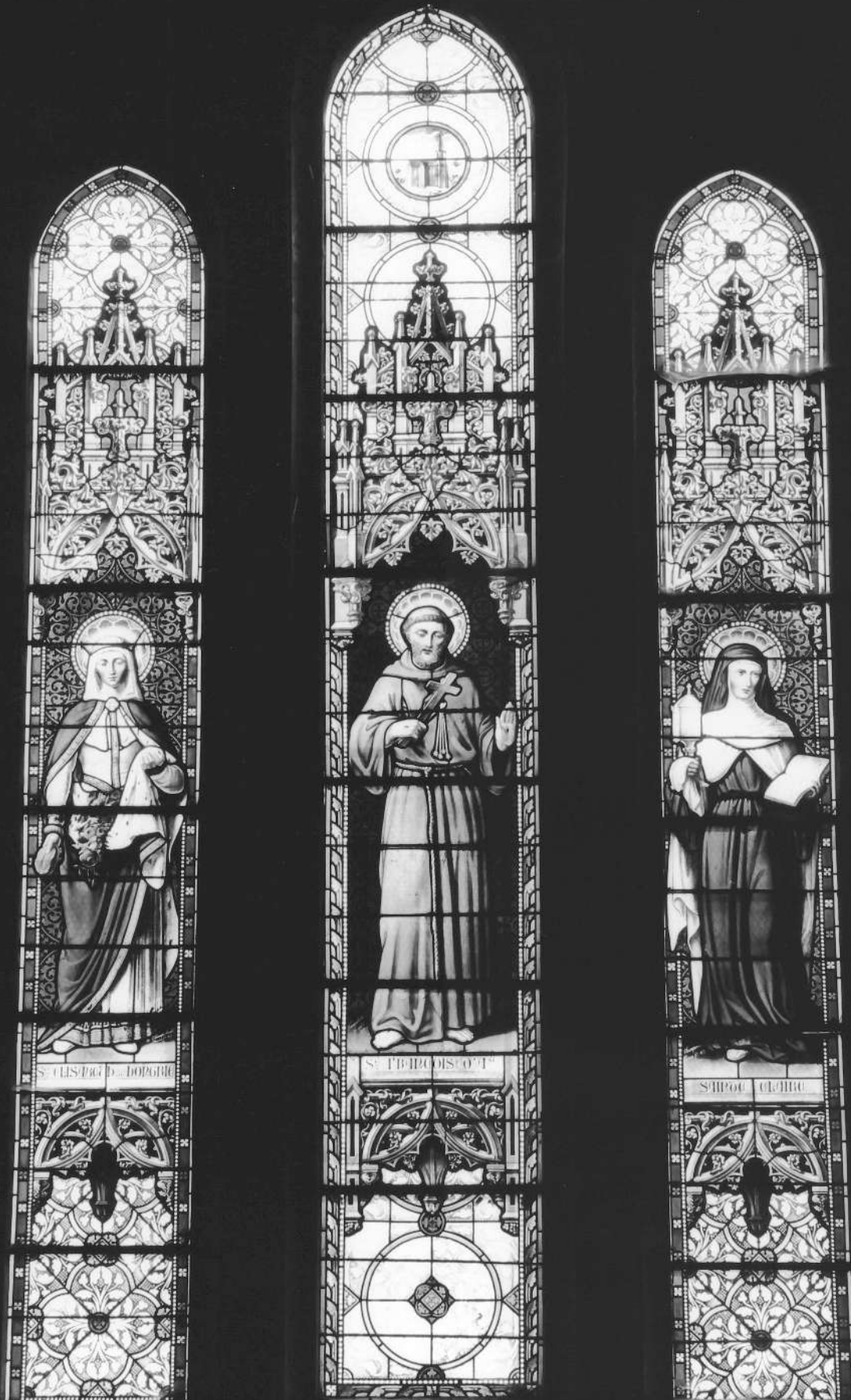
21. NOLAY  
Eglise paroissiale Saint-Martin

79.21.940 X2  
Cliché J-L DUTHU

VITRAIL N°2  
Education de la Vierge

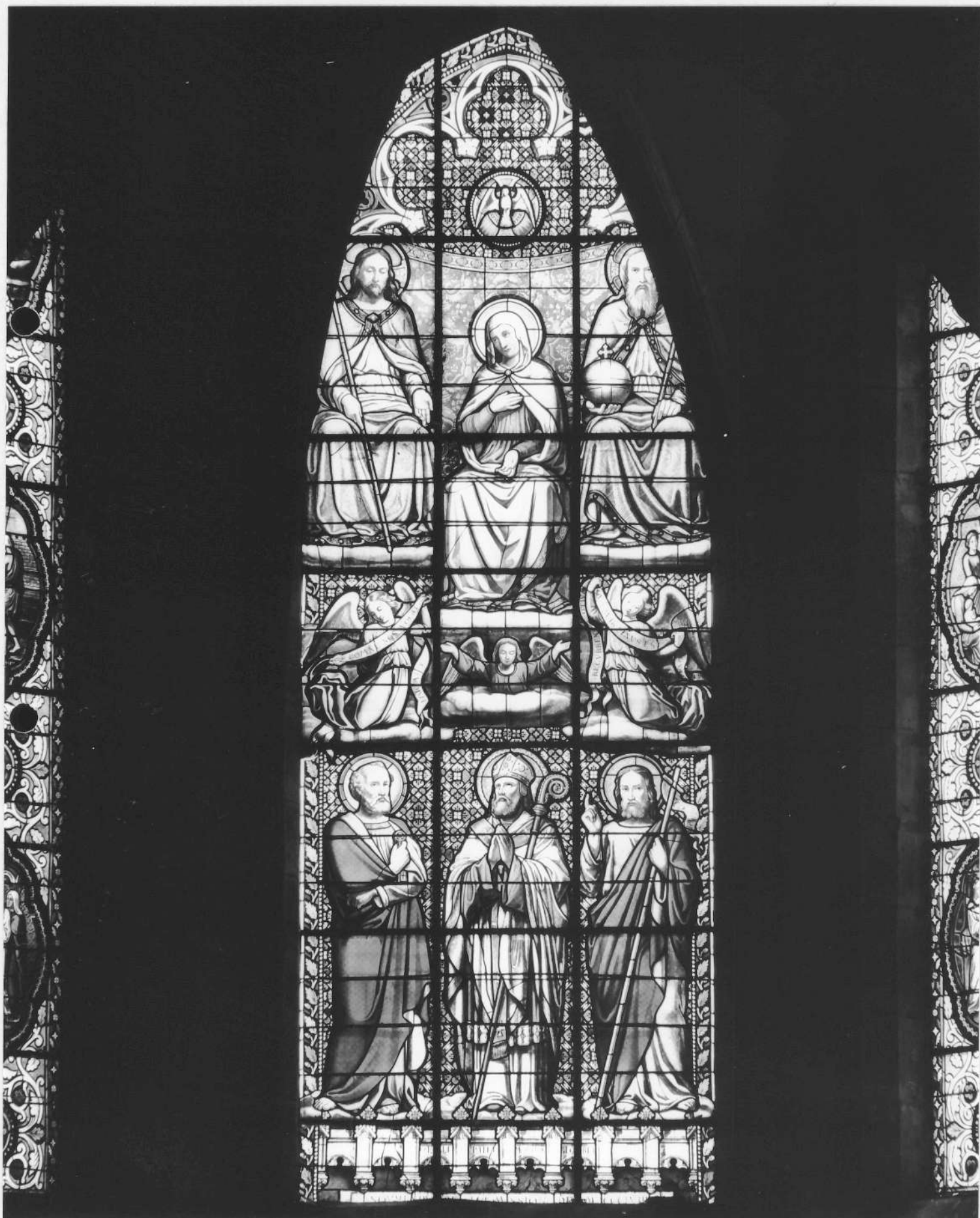


VITRAUX N°3

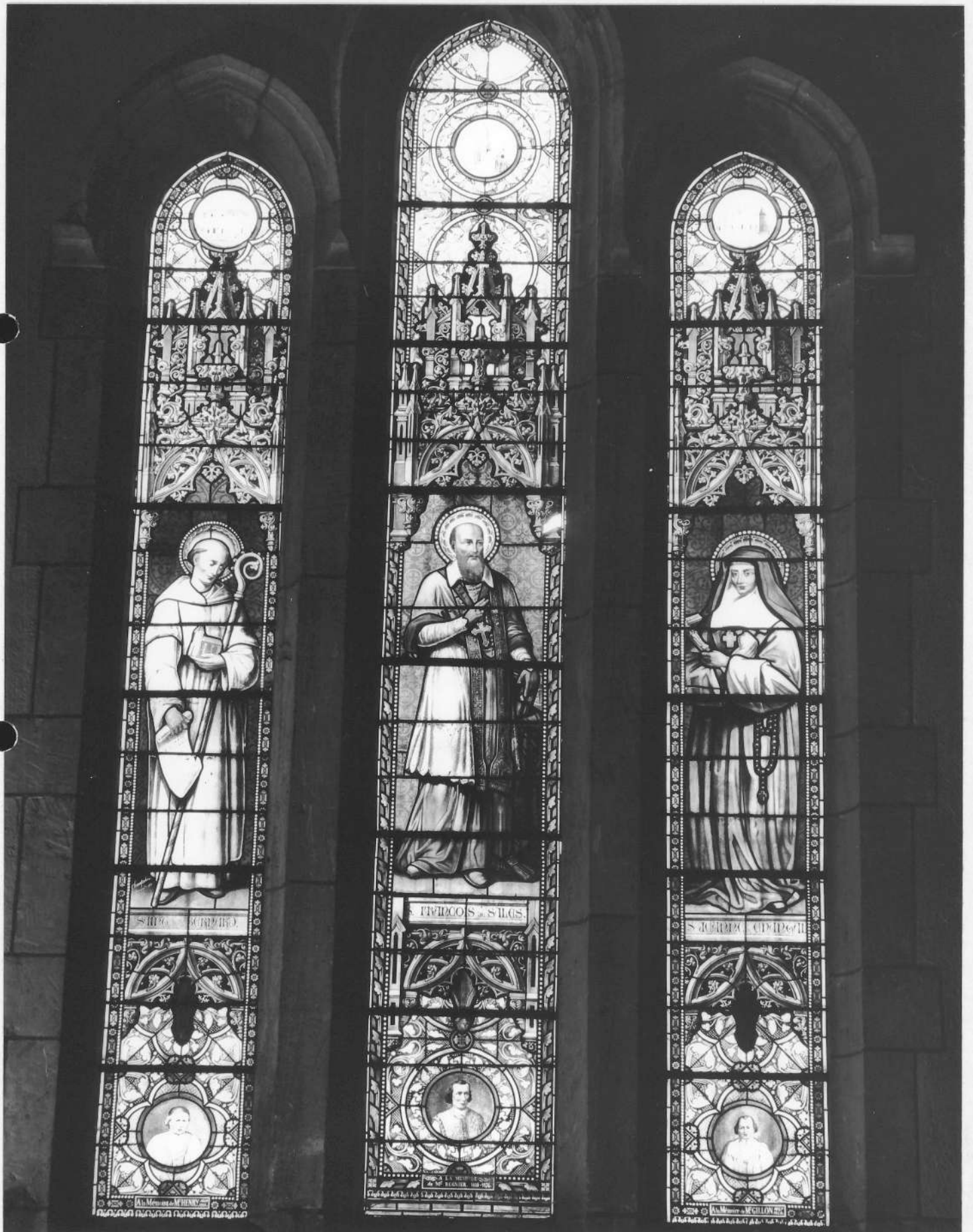




VITRAUX N°4



VITRAUX N° 5



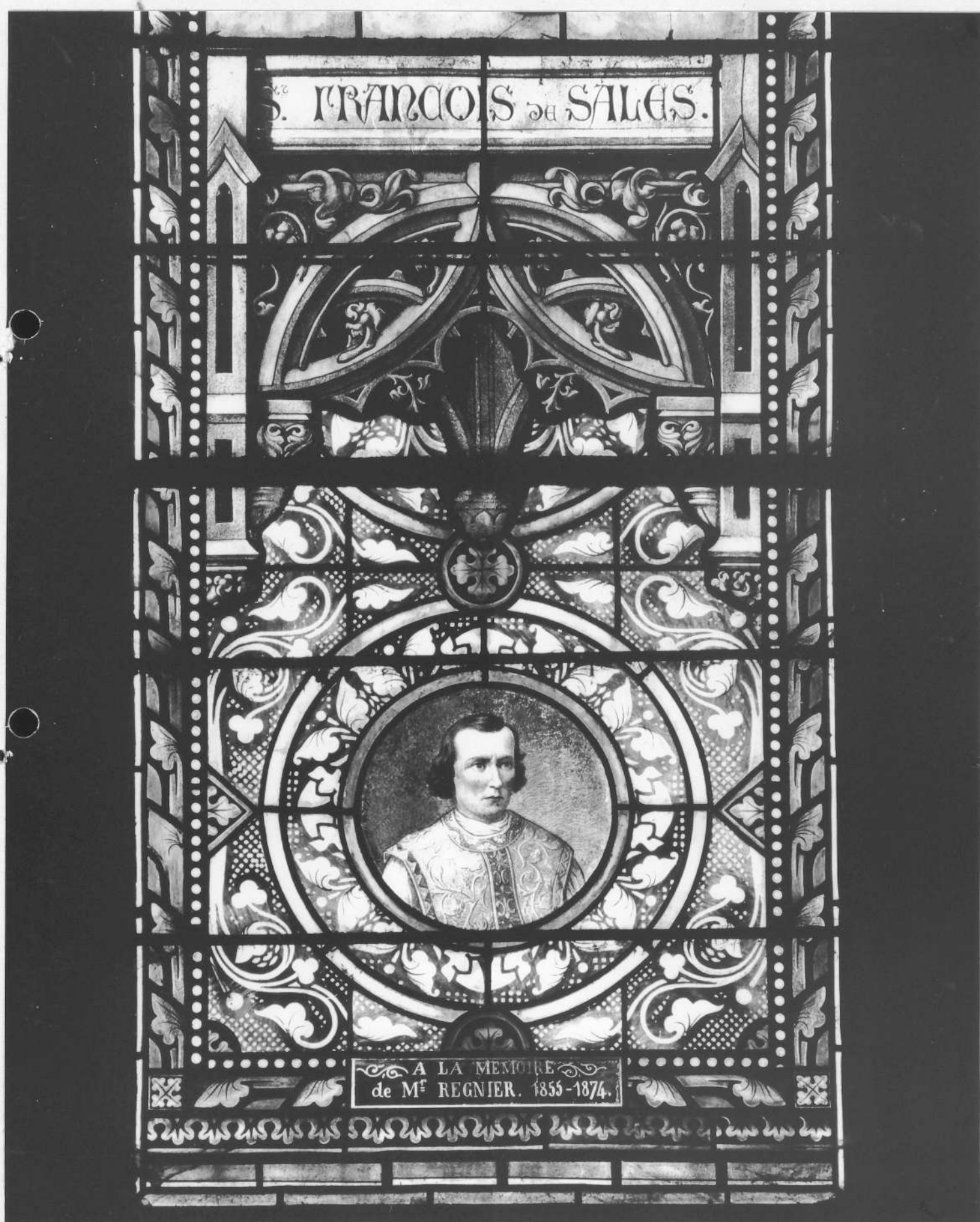
21. NOLAY  
Eglise paroissiale Saint-Martin

79.21.935 X2  
Cliché J.L DUTHU

VITRAUX N° 5



VITRAUX N° 5



VITRAUX N° 5



A la Mémoire de M<sup>e</sup> GILLON 1837 1848.

21. NOLAY  
Eglise paroissiale Saint-Martin

79.21.939 X2  
Cliché J-L DUTHU

VITRAUX N° 5 : détail des parties  
supérieures



21. NOLAY  
Eglise paroissiale Saint-Martin

79.21.937 X2  
Cliché J-L DUTHU

VITRAUX N°5 : détail des parties  
supérieures



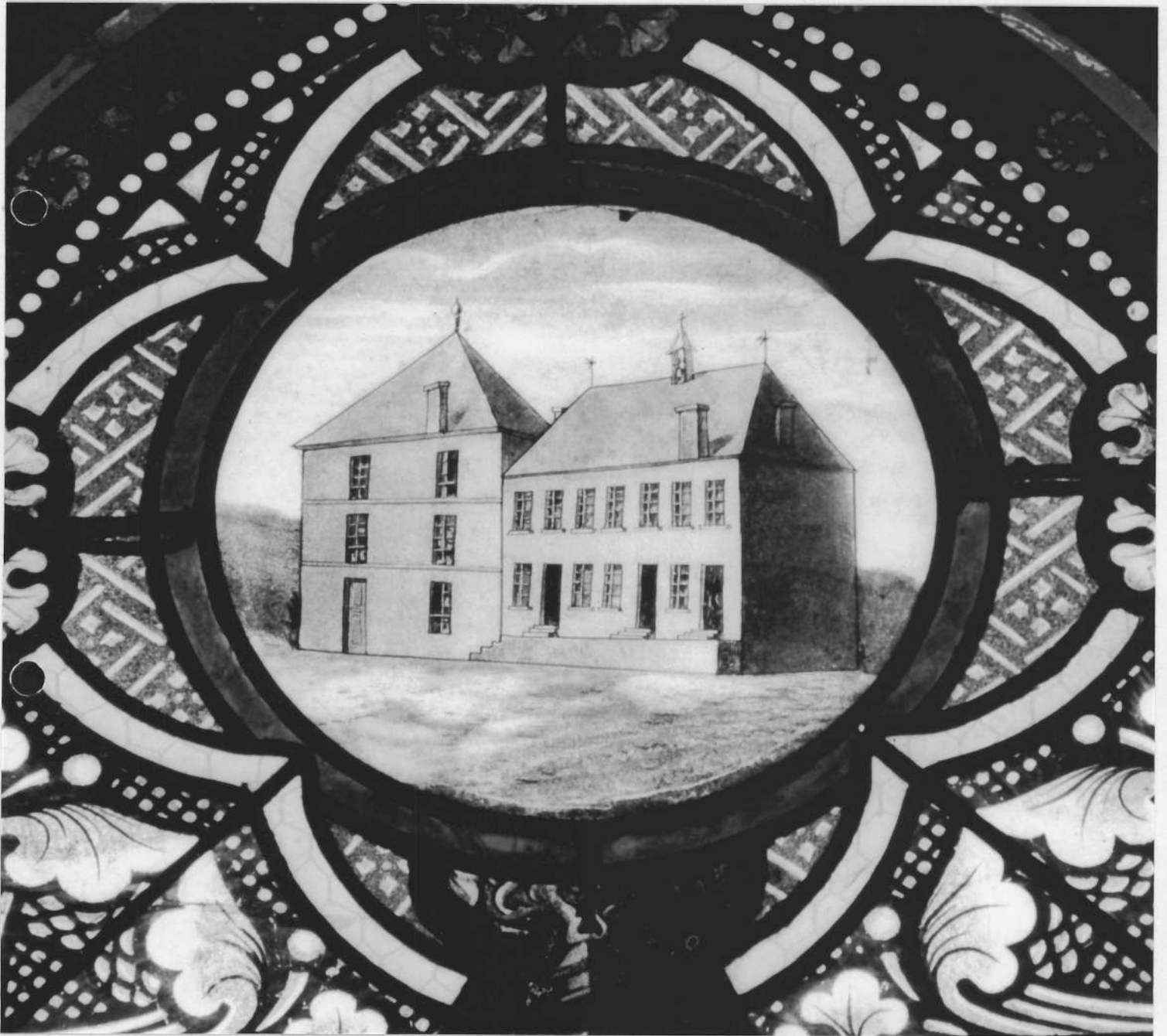
21. NOLAY

Eglise paroissiale Saint-Martin

79.21.938 X2

Cliché J-L DUTHU

VITRAUX N° 5 :détail des parties supérieures





21. NOLAY  
Eglise paroissiale Saint-Martin

79.21.941 X2  
Cliché J-L DUTHU

VITRAIL N°6 : Saint Jean-Baptiste

