

Département : 21 M24001856
Aire d'étude : NOLAY
Commune : MOLINOT
Edifice contenant : EGLISE PAROISSIALE DE L'ASSOMPTION (REF : 00061318).
Emplacement : NEF, A L'ENTREE DE LA CHAPELLE GAUCHE

Dénomination : **STATUE**
Titre de l'oeuvre : **CHRIST RESSUSCITE**
Précision : STATUETTE

Coordonnées : LAMBERT2 X = 0771250 Y = 0226110

PROPRIETE PUBLIQUE

Protection : 1978/09/01 CLASSE AU TITRE OBJET
A SIGNALER

Dossier INVENTAIRE TOPOGRAPHIQUE établi en 1978 , 1992 par REVEILLON ELISABETH, LAROCHE
LAURENT

(C) INVENTAIRE GENERAL, 1978

DESCRIPTION

Catégorie technique : SCULPTURE

Structure : REVERS SCULPTE

Matériaux et techniques : BOIS : TAILLE, DORE A LA FEUILLE

Description : BRAS DROIT, BRAS GAUCHE, PARTIE SUPERIEURE DE LA DRAPERIE ET PARTIE
POSTERIEURE DE LA BASE RAPPORTES#AUREOLE EN FER FIXEE DANS LA TETE ; FEUILLURE CARREE SOUS
LA BASE

Représentation et ornementation : SCENE BIBLIQUE (ASCENSION)

Dimensions : H = 76.5 LA = 40 PR = 20

Etat de l'oeuvre : ELEMENT, ?, VERMOULURE ; INDEX, MAJEUR DROIT ET EXTREMITE DES DOIGTS DE
LA MAIN GAUCHE MUTILES ; DORURE ECAILLEE

HISTORIQUE

Datation : 2E MOITIE 17E SIECLE

STATUETTE DE LA 2E MOITIE DU 17E SIECLE ; LE THEME ICONOGRAPHIQUE ET LA PRESENCE D'UNE
FEUILLURE SOUS LA BASE SEMBLANT INDIQUER QU'ELLE A FAIT PARTIE DU COURONNEMENT D'UN
TABERNACLE

n° département

commune

Village

adresse ou lieu-dit

Beaune

arrondissement

Nolay

canton

STATUE : Christ ressuscité

dénomination et titre de l'œuvre

42.03

matricule

Lieu de conservation

Edifice contenant l'œuvre : église paroissiale de l'Assomption

Emplacement et position dans l'édifice : nef, à l'entrée de la chapelle gauche

Propriétaire : la communeProtection M.H. : 1/9/1978 (classée)État de conservation : médiocre (cf. infra)Dossier établi le 13.9.1978

par E. REVEILLON

revu le

par

Matériau et technique :

- bois doré à la feuille sur assiette
- revers travaillé
- parties rapportées : bras droit, bras gauche et partie supérieure de la draperie, partie postérieure de la base (en 2 morceaux)
- feuillure carrée sous la base
- auréole en fer (moderne) fixée dans la tête

Dimensions :

H. 0,765 m

l. 0,40 m

pr. 0,20 m

Altérations :

- vermoulure
- mutilation de l'index et du majeur droits, et de l'extrémité des doigts de la main gauche ; manque une mèche de cheveux et le bord de la draperie à gauche
- brisure du bras droit au niveau de l'assemblage
- écaillage et usure de la dorure.

Datation :

fin du XVIIe siècle

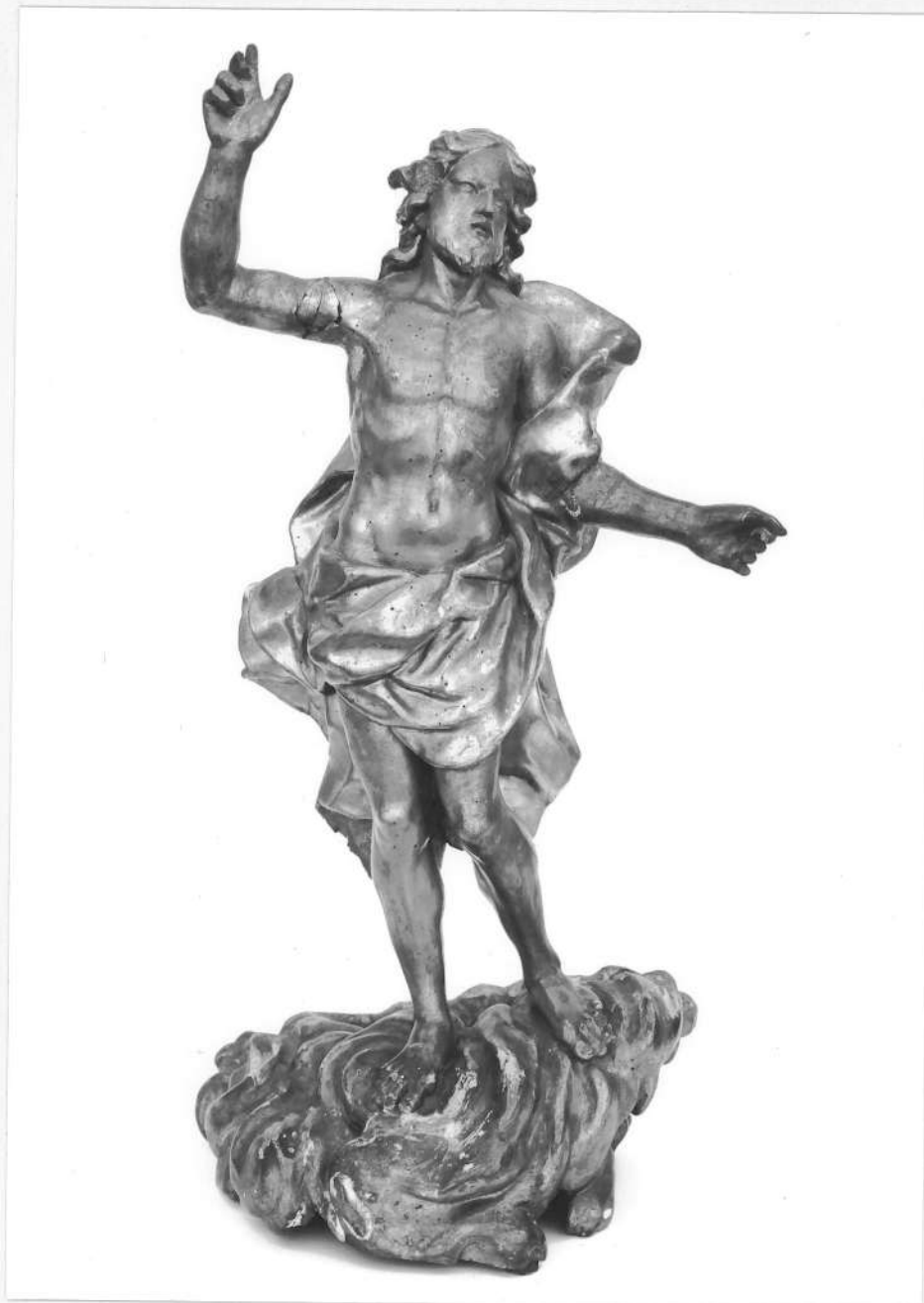
Remarque :

le thème iconographique et la présence d'une feuillure sous la base semblent indiquer que cette statue a fait partie du couronnement d'un tabernacle.

21. MOLINOT
Eglise paroissiale de l'Assomption

78.21.1024 V2
Cliché M. THIERRY

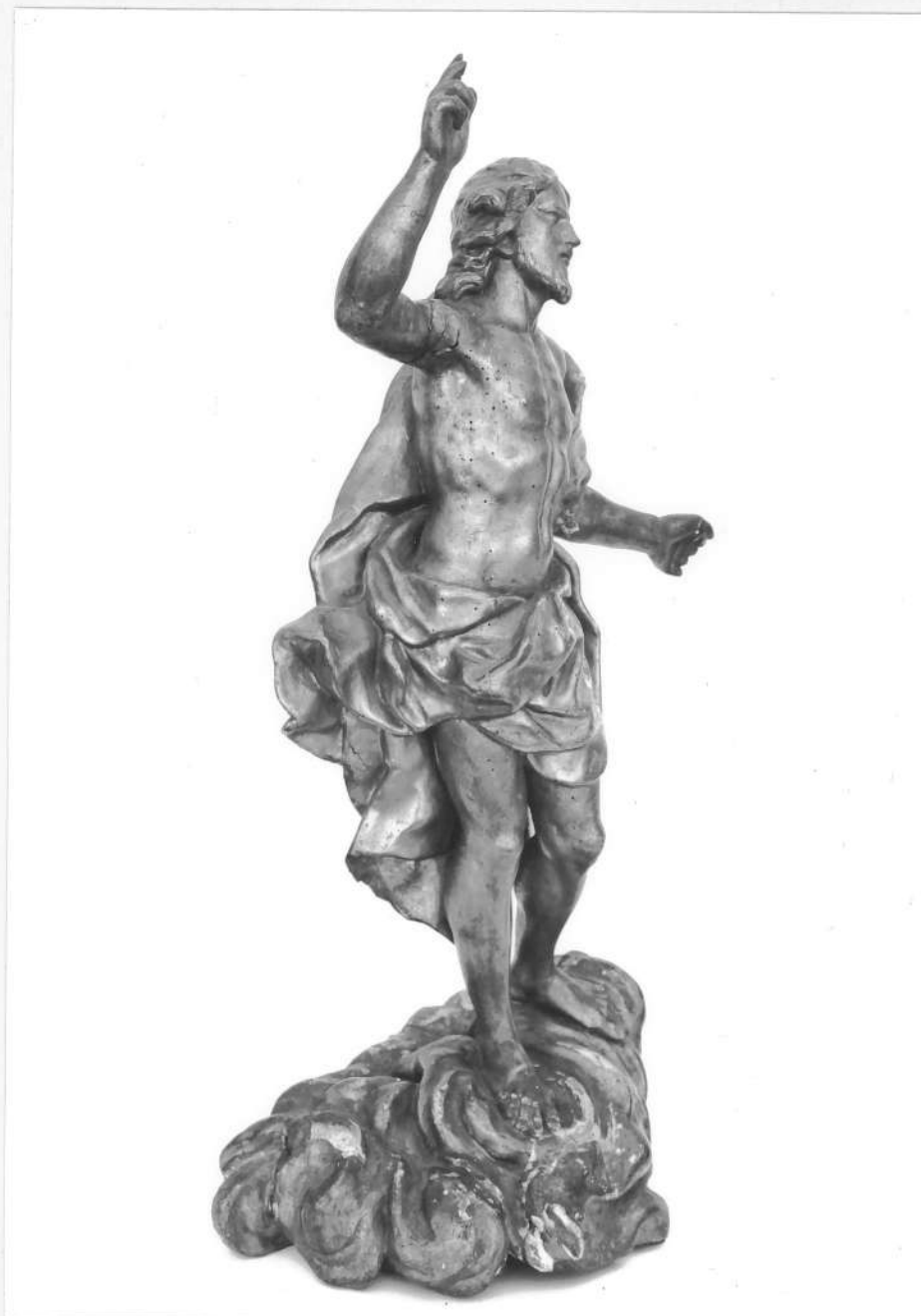
STATUE : Christ ressuscité
face



21. MOLINOT
Eglise paroissiale de l'Assomption

78.21.1025 V2
Cliché M. THIERRY

STATUE : Christ ressuscité
3/4 droit



21. MOLINOT
Eglise paroissiale de l'Assomption

78.21.1026 X2
Cliché M. THIERRY

STATUE : Christ ressuscité
profil gauche



21. MOLINOT
Eglise paroissiale de l'Assomption

78.21.1027 X2
Cliché M. THIERRY

STATUE : Christ ressuscité
revers

