

Département : 21 M 21001779  
Aire d'étude : NOLAY  
Commune : IVRY EN MONTAGNE  
Edifice contenant : EGLISE PAROISSIALE SAINT ETIENNE (REF : 00061288)  
Déplacement : LIEU DE DEPLACEMENT : FRANCE, BOURGOGNE, 21, DIJON, MUSEE  
D'ART SACRE  
Dénomination : **TABLEAU**  
Titre de l'oeuvre : **VIERGE A L'ENFANT ET SAINT JEAN BAPTISTE**  
Parties constituantes : CADRE (NON ETUDIE)

---

Coordonnées : LAMBERT2 X = 0774790 Y = 0227970

PROPRIETE PUBLIQUE

Protection : 1919/07/11 CLASSE AU TITRE OBJET  
A SIGNALER

Dossier INVENTAIRE TOPOGRAPHIQUE établi en 1978 , 1992 par LIBOUREL JEAN LOUIS, BERGER  
CLAUDINE, LAROCHE LAURENT

(C) INVENTAIRE GENERAL, 1978

---

## DESCRIPTION

Catégorie technique : PEINTURE

Matériaux et techniques : TOILE (SUPPORT) : PEINTURE A L'HUILE

Description : CHASSIS MODERNE A CLES#TOILE NEUVE, CLOUEE SUR LA RIVE DU CHASSIS

Représentation et ornementation : FIGURES BIBLIQUES (VIERGE A L'ENFANT, SAINT JEAN  
BAPTISTE)

Dimensions : H = 76 LA = 68 , DIMENSIONS DE L'OUVERTURE DU CADRE

Etat de l'oeuvre : REPEINT, OEUVRE RESTAUREE, COUCHE PICTURALE USEE ; TRANSPOSE SUR TOILE  
EN 1960 : 2 MARQUES VERTICALES CORRESPONDANT AUX 3 PLANCHES DE L'ANCIEN SUPPORT ;  
CRAQUELURES ; NOMBREUX MANQUES MASQUES PAR LE REPEINT

## HISTORIQUE

Auteur de la source figurée : D'APRES VAN CLEVE JOOS ; D'APRES GIANPIETRINO

Datation : 16E SIECLE

Stade de la création : COPIE INTERPRETEE : ?

CE TABLEAU DU 16E SIECLE A ETE DENATURE PAR LES REPEINTS ; POUR CERTAINS SPECIALISTES  
CETTE OEUVRE SERAIT D'INSPIRATION FLAMANDE ; L'ENFANT PRESENTE DES ANALOGIES AVEC CELUI DU  
RETABLE DE JOOS VAN CLEVE (1454 1540) CONSERVE A VIENNE ; CEPENDANT ON RECONNAIT  
L'INFLUENCE DE LA RENAISSANCE ITALIENNE DANS LE TRAITEMENT DU THEME DE LA VIERGE A  
L'ENFANT ET SAINT JEAN BAPTISTE ; A CET EGARD L'OEUVRE S'APPARENTE A UNE VIERGE A L'ENFANT  
DE LA COLLECTION MORGAN (NEW YORK) DONT L'AUTEUR SERAIT GIANPIETRINO, ELEVE DE LEONARD DE  
VINCI

TABLEAU : Vierge à l'Enfant et saint

51.02

Jean-Baptiste  
Dénomination et titre de l'œuvre

Matricule

Lieu de conservation

Édifice contenant l'œuvre : église paroissiale Saint-Etienne

Emplacement et position dans l'édifice : en dépôt au musée de Dijon

Propriétaire : communeProtection M.H. : classé M. H. le 10.7.1919● État de conservation : médiocre ; cf. infra.Dossier établi le 6.9.1978

par J-L. LIBOUREL et C. BERGER

revu le

par

Matériau et technique :

- peinture à l'huile sur bois transposée sur toile en 1960.
- cadre en bois sculpté (sapin) doré à la feuille sur assiette blanche, cloué et vissé sur un second cadre en hêtre dont les angles sont renforcés par du contreplaqué.
- châssis moderne à clés ; toile neuve, clouée sur la rive du châssis.

Couleurs :

- couleurs dominantes : vert foncé, et rouge. Camaïeu vert foncé pour le fond, les tentures, la robe et le manteau. Robe rouge foncé.
- rose vif : vêtement de saint Jean-Baptiste ; lèvres.
- blanc : linge drapé autour de l'Enfant.
- jaune : agrafe du manteau et galon de la manche de la Vierge ; pomme ; cheveux de l'Enfant.
- brun : cheveux de la Vierge et de saint Jean-Baptiste.
- chairs au naturel.

Dimensions :

Cadre : h. t. 94 cm  
l.t. 86 cm  
ép.t. 9,5 cm

Ouverture : h. 76 cm  
l. 68 cm

Châssis :

h. 78,5 cm  
l. 70,7 cm



## TABLEAU : Vierge à l'Enfant et saint Jean-Baptiste

Inscription :

Ecrit à la craie au revers du cadre, sur la traverse supérieure :  
PH-APR le 17/11/61.

Etat de conservation :

- cadre : vermoulure ; écaillage de la dorure ; manques (traverse inférieure) ; assemblages disjoints.
- peinture : usure de la couche picturale (en particulier sur le linge de l'Enfant) ; deux marques verticales (sur toute la hauteur de la toile) correspondant à l'assemblage des trois planches verticales constituant l'ancien support ; craquelures ; nombreux manques masqués par des repeints (dans le quart supérieur gauche, le long des deux marques verticales, sur le bras droit de l'Enfant, sur les deux bras de saint Jean-Baptiste et sous la perle ornant l'encolure de la Vierge, sur le manteau et la main droite de la Vierge).

Datation :

XVIIe siècle.

Documentation :

B.M. Dijon. Description archéologique de la Côte-d'Or, par R. Epery, dans Ivry-en-Montagne, 1929.  
GUILLAUME (André). La Côte-d'Or, guide du touriste, de l'archéologue et du naturaliste. 2 éd. - Lyon, 1963, cf. 146.

Observations :

De conservation médiocre, ce tableau a été malheureusement dénaturé par des repeints affectant notamment la figure de Saint Jean-Baptiste.

Les opinions divergent quant à l'attribution de cette oeuvre. Pour certains spécialistes, elle aurait été exécutée d'après un modèle italien du XVIIe siècle ; pour d'autres elle serait d'inspiration flamande. Il est vrai que l'Enfant présente une analogie certaine par son attitude et la pomme qu'il tient dans sa main gauche - avec l'Enfant du retable de Joos Van Cleve (v. 1454-1540) conservé à Vienne (Kunsthistorisches Museum). Cependant, à la manière dont le thème de "la Vierge à l'Enfant et saint Jean Baptiste" est traité ici, on reconnaît l'influence des peintres de la Renaissance italienne. A bien des égards, cette oeuvre s'apparente à une Vierge à l'Enfant de la Collection Morgan (New-York) dont l'auteur serait Gianpietrino, élève de Léonard de Vinci : le modèle des visages et de la musculature, l'attitude de la Vierge assise, la tête inclinée - et sa robe à larges manches retenues sur l'épaule par une broche, présentent d'indéniables affinités, et inclinent à penser que le tableau d'Ivry-en-Montagne s'inspire d'un modèle italien.

21. IVRY-EN-MONTAGNE  
Eglise paroissiale Saint-Etienne

78.21.911 V2  
Cliché M. THIERRY

TABLEAU : Vierge à l'Enfant et  
Saint Jean-Baptiste



21. IVRY-EN-MONTAGNE  
Eglise paroissiale Saint-Etienne

78.21.916 X2  
Cliché M. THIERRY

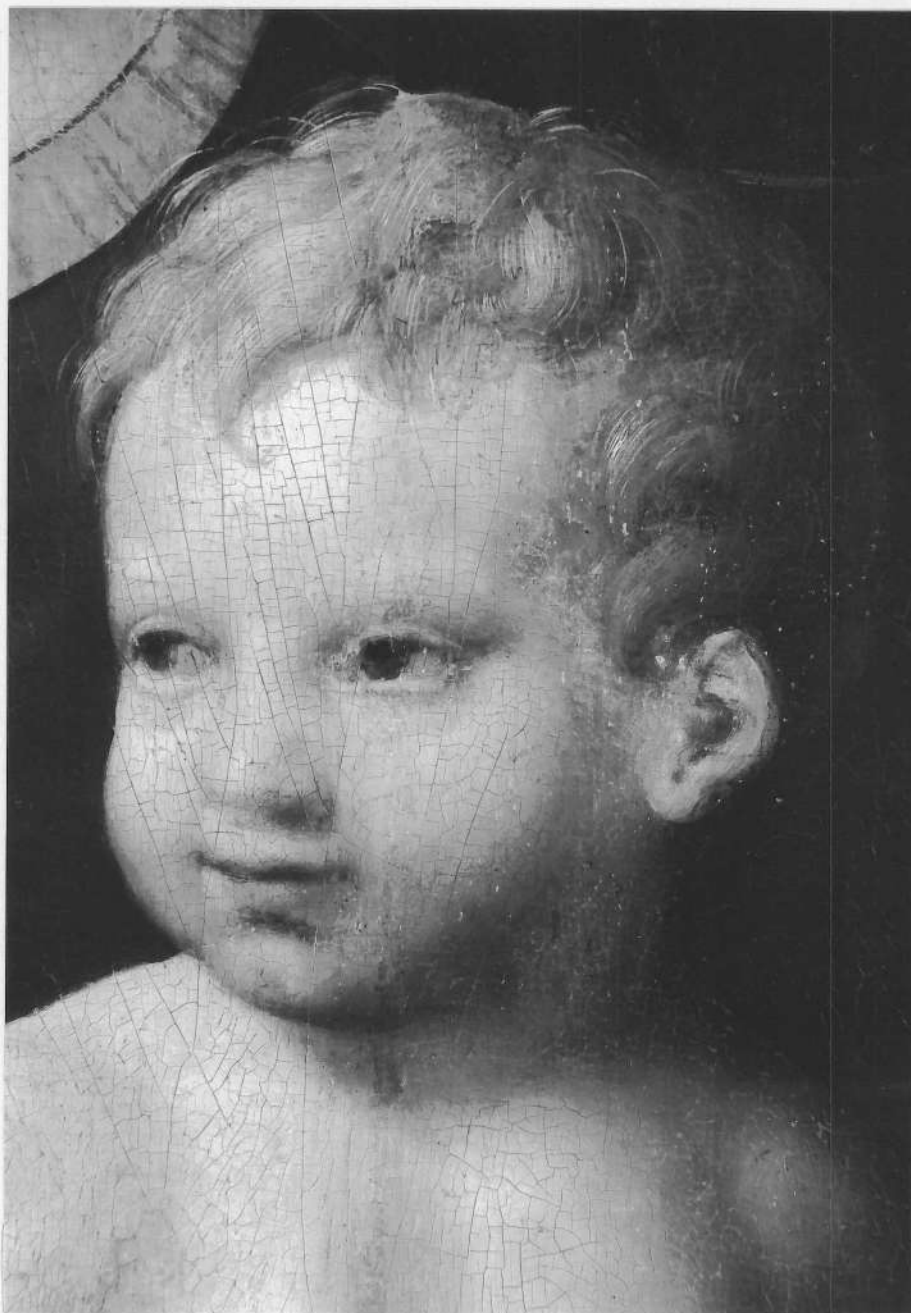
TABLEAU : Vierge à l'Enfant et  
Saint Jean-Baptiste  
détail : tête de la Vierge



21. IVRY-EN-MONTAGNE  
Eglise paroissiale Saint-Etienne

78.21.912 X2  
Cliché M. THIERRY

TABLEAU : Vierge à l'Enfant et  
Saint Jean-Baptiste  
détail : tête de l'Enfant



21. IVRY-EN-MONTAGNE  
Eglise paroissiale Saint-Etienne

78.21.915 X2  
Cliché M. THIERRY

TABLEAU : Vierge à l'Enfant et  
Saint Jean-Baptiste  
détail : tête de saint Jean-Baptiste



21. IVRY-EN-MONTAGNE  
Eglise paroissiale Saint-Etienne

78.21.914 X2  
Cliché M. THIERRY

TABLEAU : Vierge à l'Enfant et  
Saint Jean-Baptiste  
détail du vêtement de la Vierge





21. IVRY-EN-MONTAGNE  
Eglise paroissiale Saint-Etienne

78.21.913 X2  
Cliché M. THIERRY

TABLEAU : Vierge à l'Enfant et Saint  
Jean-Baptiste  
détail : mains de la Vierge et de l'Enfant

