

Localisation : 71 Référence : IA71000577
Aire d'étude : Verdun-sur-le-Doubs
Commune : Longepierre
Adresse : rue du Bourg
Titre courant : **église paroissiale Saint-Etienne**
Dénomination : église paroissiale
Vocable : Saint-Etienne

Cartographie : Lambert2 0818690 2219080

Statut juridique : propriété de la commune

Protection :

Dossier d'inventaire topographique établi en 2002, 2003 par Fromaget Brigitte

© Inventaire général, 2002

HISTORIQUE

Datation : 4e quart 15e siècle , milieu 17e siècle , 1ère moitié 19e siècle. 1833 (daté par travaux historiques) .

Auteur(s) :

Zolla (architecte)

(attribué par travaux historiques).

Commentaire : L'église a conservé le chœur du 15e siècle comme en témoignent la porte en accolade, la fenêtre axiale et les voûtes d'ogives ; incendiée par les troupes de Gallas, en 1636, la nef fut reconstruite au milieu du 17e siècle et le porche ajouté à la fin du 18e siècle ou au début du 19e siècle. Le clocher a été refait en 1833 d'après les plans et devis de l'architecte chalonnais Zolla. Une ardoise clouée sur la charpente du beffroi porte l'inscription gravée à la pointe : "Boillez / le 25 8bre / 1898.

DESCRIPTION

SITUATION : en village

MATERIAUX

Gros oeuvre : brique ; enduit

Couverture : tuile plate ; ardoise

STRUCTURE

Parti de plan : plan allongé

Vaisseaux et étages : 1 vaisseau

Couvrement : voûte d'ogives ; fausse voûte en anse-de-panier

COUVERTURE : toit à longs pans ; toit à deux pans ; appentis ; croupe ; flèche polygonale

DISTRIBUTION : escalier hors-oeuvre : escalier tournant, en charpente

Localisation : 71 - Longepierre

Réf. : IA71000577

Adresse : rue du Bourg

Titre courant : église paroissiale Saint-Etienne

Dénomination : église paroissiale

DECOR

Technique : sculpture ; peinture

Représentation : croix ; tête ; litre funéraire

Tête surmontée d'un cadran solaire et d'une croix au sommet du pignon du chœur; illisibles des litres funéraires avec armoiries timbrées d'un heaume de front sont encore visibles sur le mur de la nef et le contrefort situés dans la cage de l'escalier.

COMMENTAIRE DESCRIPTIF

L'église se trouve au centre du village dans l'enclos du cimetière. Le gros oeuvre de l'édifice est en brique enduite, le soubassement taluté, la fenêtre axiale et la porte latérale du chœur sont en pierre de taille. Le porche est ouvert en façade par une arcade en anse-de-panier encadrée de baies en plein-cintre de même que les deux ouvertures latérales ; il précède une nef dont la partie sous clocher, est couverte d'un plafond, le reste d'une fausse voûte, en lattis plâtré, bordée et divisée par une mouluration en stuc. Le chœur, couvert de deux voûtes d'ogives dont les supports ont disparus, est flanqué de la sacristie, à gauche. Le clocher en charpente repose sur le mur antérieur et deux colonnes en pierre de taille dans la nef. L'escalier desservant le comble occupe une partie du porche délimitée par des cloisons de bois, à droite du portail ; le passage entre la partie haute du porche et le comble de la nef se fait par une ouverture en plein-cintre dans le pignon. La nef est couverte d'un toit à longs pans, le chœur et la sacristie d'un toit à deux pans, le porche d'une croupe. Le clocher d'ardoise est surmonté d'une flèche octogonale à égout de plan carré. L'édifice est couronné de corniches de types divers : sur le chœur dents-de-scie de deux dimensions imbriquées (longs pans) et modillons simples (chevet), sur la nef trois rangs à ressauts (mur droit), ressauts et modillons triangulaires (mur gauche), sur le porche dents-de-scie et modillons triangulaires, sur la sacristie dents-de-scie entre deux ressauts.

71. LONGEPIERRE

Église paroissiale Saint-Étienne

DOCUMENTATION

Bibliographie

COURTÉPÉE, abbé C., BÉGUILLET, E. *Description générale et particulière du duché de Bourgogne*, Dijon, 1775-1785, 3e édit. 1967-1968, t.III, p. 432.

GRIVOT, Denis, *La légende dorée d'Autun, Chalon, Mâcon, Charolles et Louhans*. Lyon, 1974, p. 447.

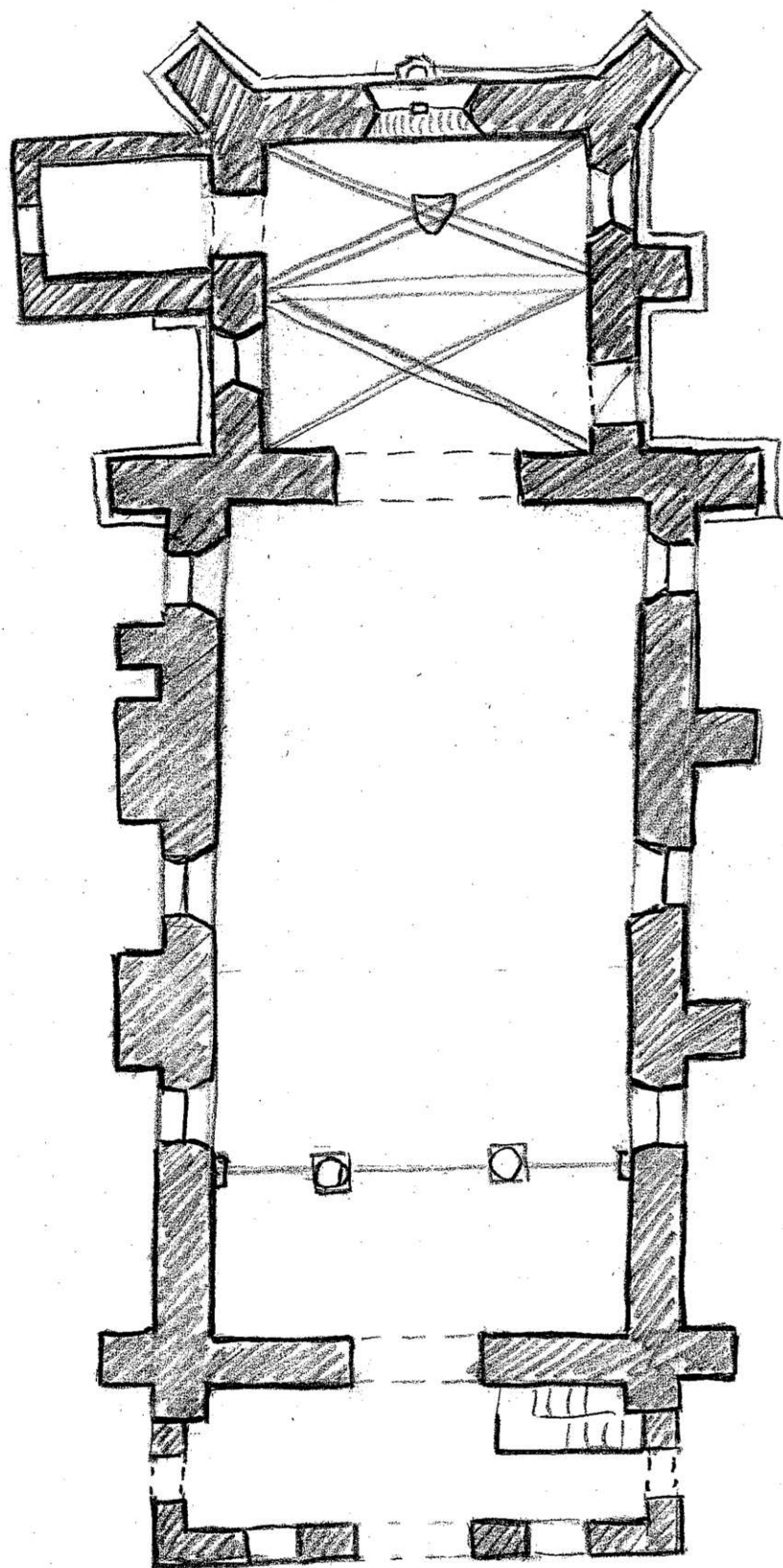
JOANNELLE, Claude, *Les églises du Verdunois*, guide réalisé par le Groupe d'études historiques de Verdun-sur-le-Doubs, 1997, p. 58-60.

OURSSEL, Raymond et Anne-Marie, « Le patrimoine monumental du canton de Verdun-sur-le-Doubs », *Trois Rivières* n° 25 (1984), *bulletin du Groupe d'études historiques de Verdun-sur-le-Doubs*, p. 8, 10, 15, 17, 19.

71. LONGEPIERRE

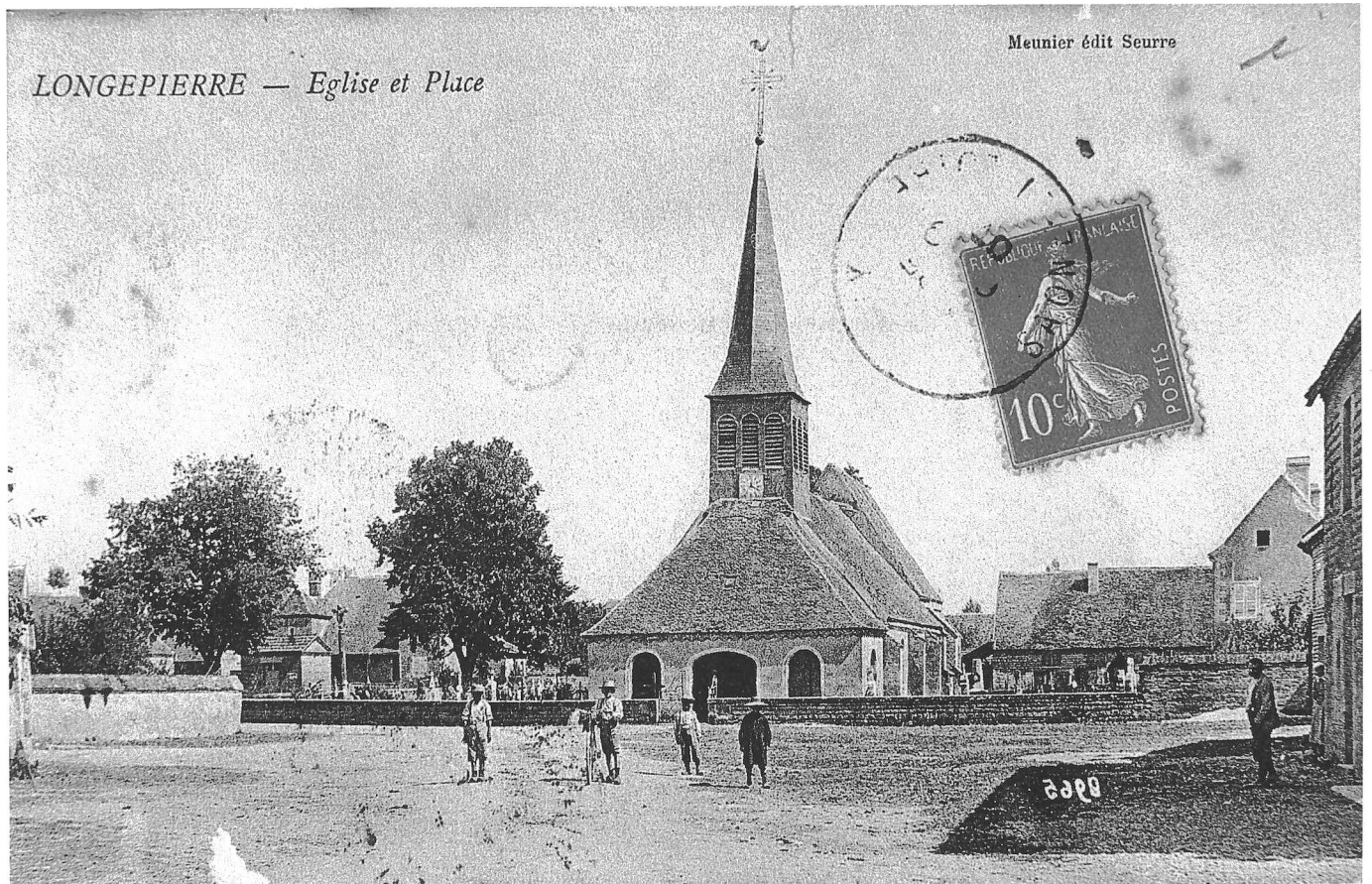
ÉGLISE PAROISSIALE SAINT-ÉTIENNE
Rue du Bourg

Pl. II : Plan schématique



Doc. 01 Eglise et place, carte postale ancienne, datée 1907 par le cachet de la poste (A.D.71)

99 71 0422 X



Doc. 02 La Place et l'église, carte postale ancienne datée 1909 par le cachet de la poste
(collection privée).

03 71 1295 X



Fig. 01 Vue d'ensemble : façade et élévation droite.

03 71 1314 X



Fig. 02 Vue d'ensemble : façade et élévation gauche.

03 71 1311 X
03 71 1312 ZA
03 71 1313 ZA

Fig. 03 Elévation gauche.

03 71 1317 X



Fig. 04 Choeur, vue de trois-quarts.

03 71 1315 X

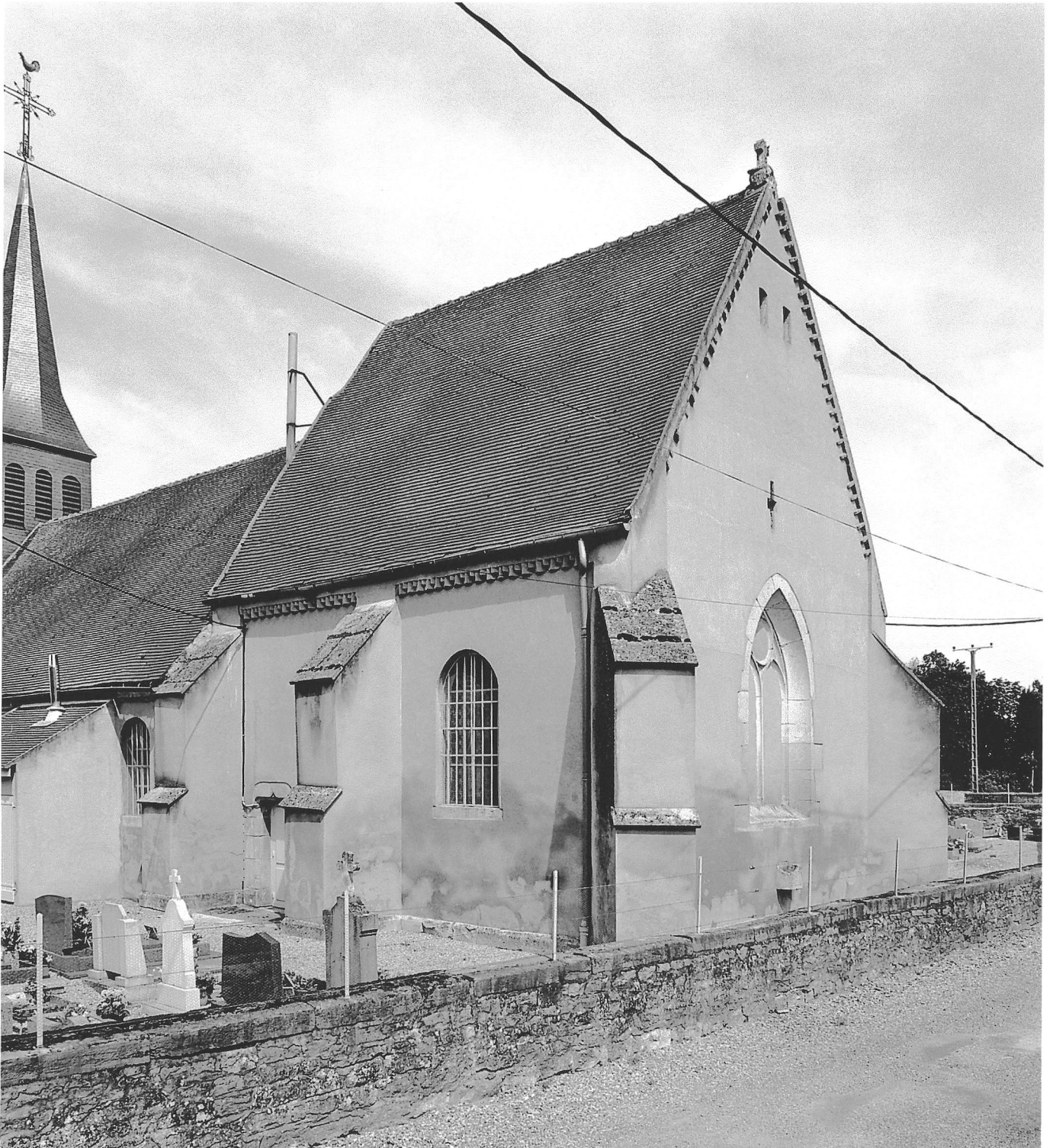


Fig. 05 Chevet.

03 71 1318 X

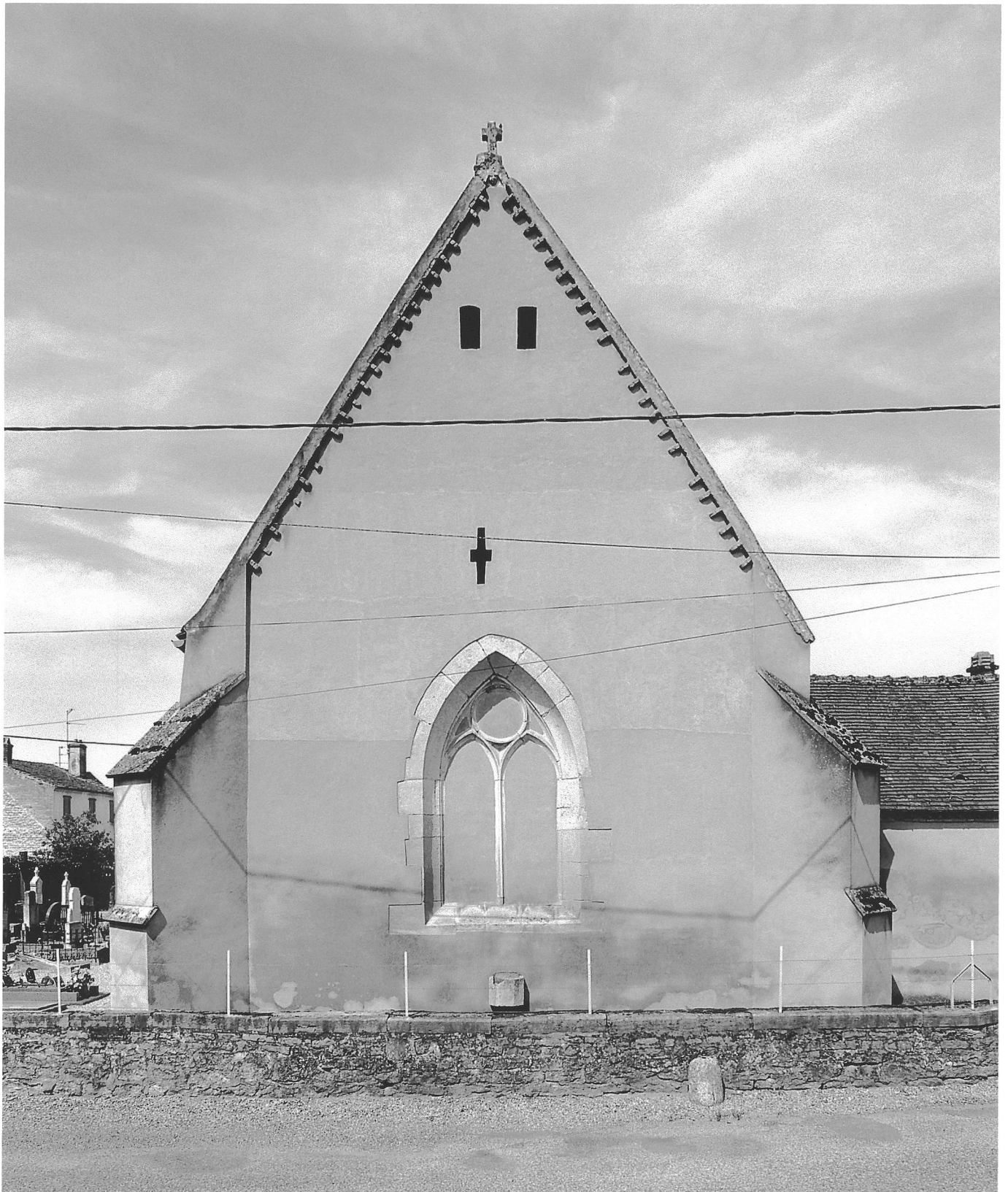


Fig. 06 Tête surmontée d'une croix au sommet du pignon du choeur.

03 71 1319 X



Fig. 07 Cadran solaire sous la croix du pignon du choeur.

03 71 1320 X



Fig. 08 Choeur, porte latérale droite.

03 71 1316 X



Fig. 09 Porche.

03 71 1323 X



Fig. 10 Porche : litre funéraire sur le mur de la nef dans la cage de l'escalier du comble.

03 71 1324 X



Fig. 11 Porche : litre funéraire sur le contrefort situé dans la cage de l'escalier du comble.

03 71 1325 X



Fig. 12 Vue d'ensemble depuis l'entrée.

03 71 1328 X



Fig. 13 Vue rapprochée du chœur.

03 71 1329 X
03 71 1330 ZA

Fig. 14 Vue d'ensemble depuis le chœur.

03 71 1331 X



Fig. 15

Ouverture d'accès au comble de la nef, côté porche ; décor de faux-appareil en chevrons dans l'enduit.

03 71 1326 X

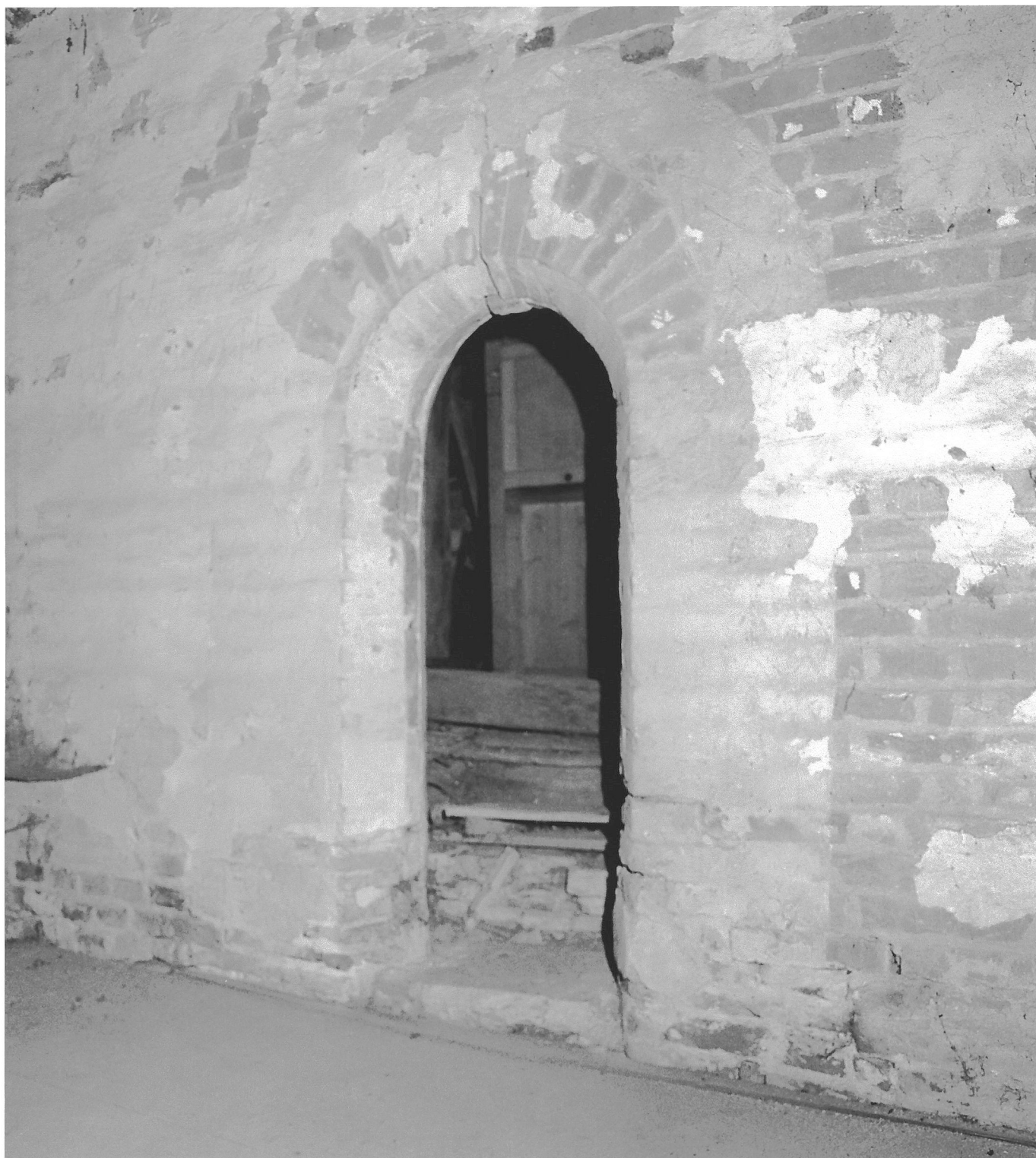


Fig. 16

Ouverture d'accès au comble de la nef, côté nef ; décor de faux-appareil dans l'enduit.

03 71 1327 X

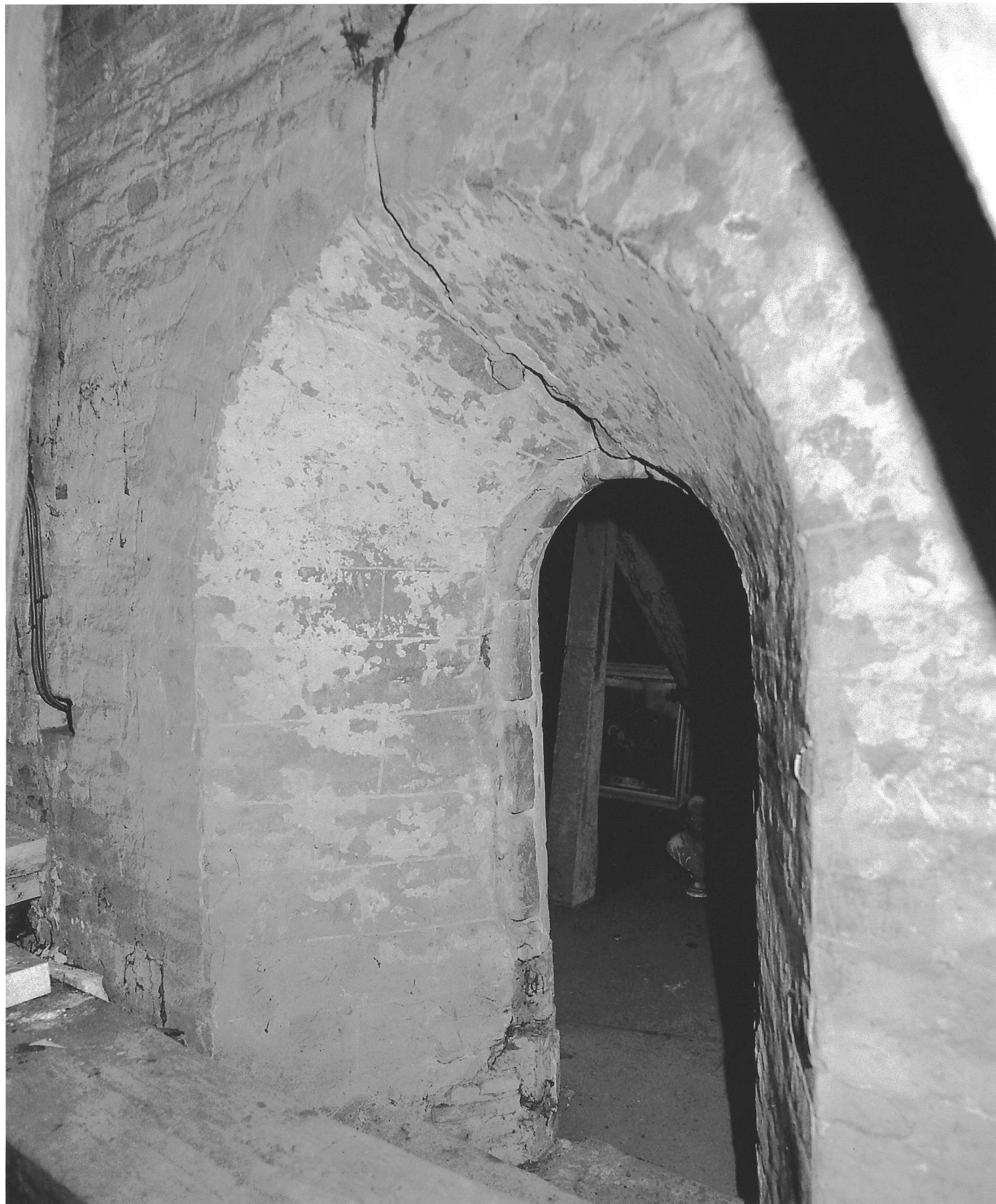


Fig. 17 Comble : charpente du beffroi, côté nef.

03 71 1334 X



Fig. 18 Comble : charpente de la nef.

03 71 1335 X

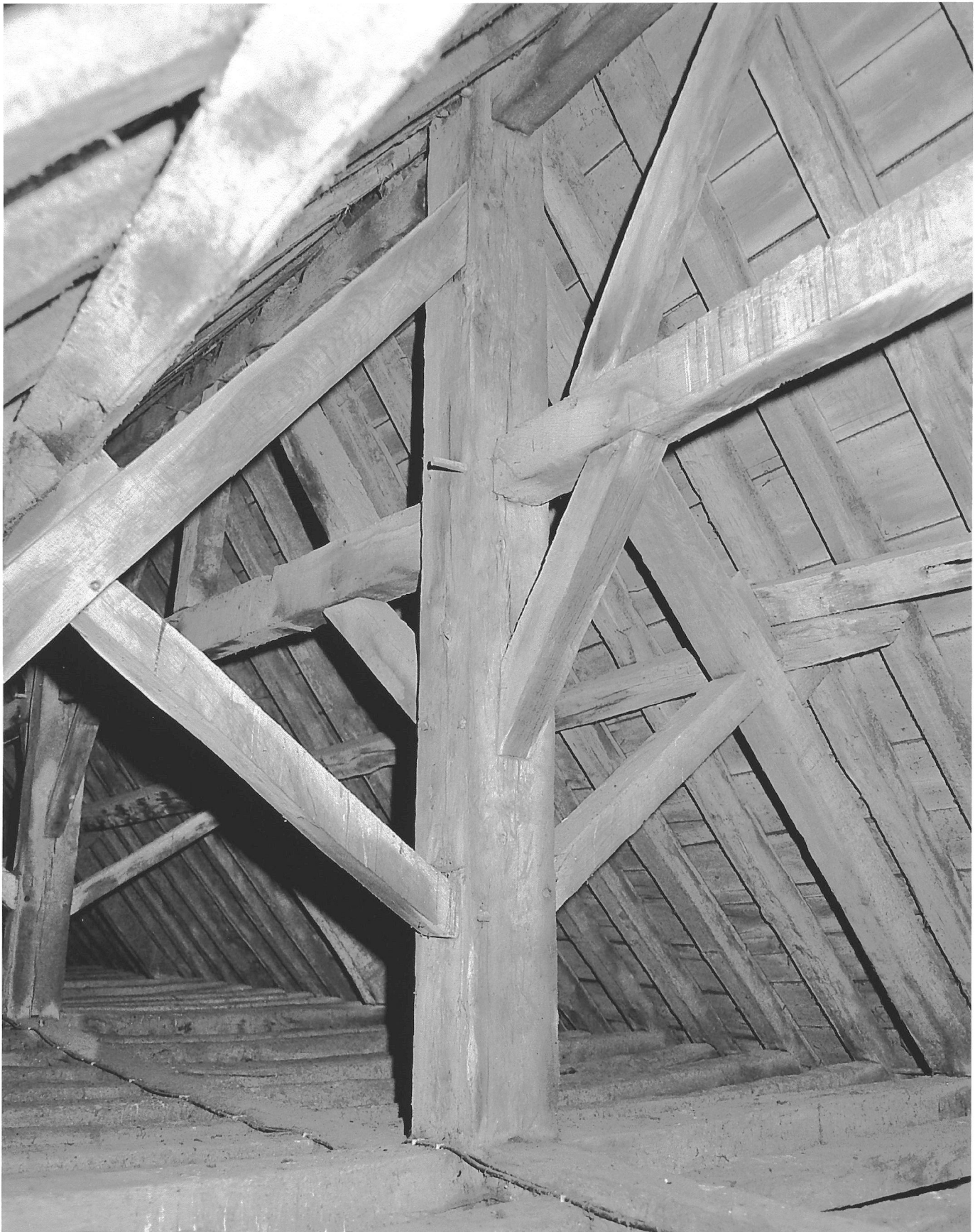


Fig. 19 Comble : mur avec petite niche entre la nef et le chœur.

03 71 1336 X



Fig. 20 Comble du choeur depuis le mur de la nef.

03 71 1337 X



Fig. 21 Comble du choeur depuis le mur du chevet.

03 71 1338 X



Fig. 22 Comble du chœur, angle avec le mur de la nef.

03 71 1339 X

