

Localisation : 71 Référence : IA71000481  
Aire d'étude : Verdun-sur-le-Doubs  
Commune : Allerey-sur-Saône  
Adresse : R.D. 970  
Titre courant : **église paroissiale de la Nativité de la Vierge**  
Dénomination : église paroissiale  
Vocable : Nativité de la Vierge

---

Cartographie : Lambert2 0801700 2215140

Cadastre : 1978 AM 39

Statut juridique : propriété de la commune

Protection :

Dossier d'inventaire topographique établi en 2002, 2003 par Fromaget Brigitte

© Inventaire général, 2002

---

## HISTORIQUE

Datation : 4e quart 15e siècle , 1er quart 18e siècle. 1716 (porte la date) .

Auteur(s) :  
maître d'oeuvre inconnu.

Personne(s) liée(s) à l'oeuvre : commanditaire Lebault Jean

Commentaire : De l'ancienne église, de la fin du 15e siècle, subsistent le massif antérieur (exceptées la façade et la partie supérieure du clocher) comme en témoignent les voûtes d'ogives de la chapelles des fonts baptismaux et de la travée sous clocher, les fenêtres latérales à remplages et les baies jumelées du 1er niveau du clocher. Jean Lebault, curé du lieu de 1714 à sa mort en 1754, fit presque entièrement reconstruire l'édifice de 1714 à 1716, date de l'inscription gravée au dessus de l'entrée latérale : A DNO FACTUM EST ISTUD 1716 ; le curé confia à son frère Claude Lebault, peintre ordinaire du roi, le soin de décorer l'église (peintures murales et tableaux).

## DESCRIPTION

SITUATION : en village

### MATERIAUX

Gros oeuvre : brique ; calcaire ; moellon ; enduit  
Couverture : tuile plate ; ardoise

### STRUCTURE

Parti de plan : plan en croix latine

Vaisseaux et étages : 1 vaisseau

Couvrement : voûte d'ogives ; voûte d'arêtes ; coupole sur pendentifs ; voûte en berceau plein-cintre ; cul-de-four

Localisation : 71 - Allerey-sur-Saône Réf. : IA71000481  
Adresse : R.D. 970  
Titre courant : église paroissiale de la Nativité de la Vierge  
Dénomination : église paroissiale

---

COUVERTURE : toit à deux pans ; croupe ; croupe polygonale ; appentis ; flèche carrée

DISTRIBUTION : escalier hors-oeuvre : escalier en vis, en maçonnerie

#### DECOR

Technique : peinture (étudiée dans la base Palissy) ; sculpture

Représentation : médaillon ; écu ; cuir découpé ; fleuron ; tête

Un médaillon sur cuir découpé orne la clef de voûte de la chapelle des fonts baptismaux, un écu, un fleuron et une tête sont sculptés sur trois culots.

#### COMMENTAIRE DESCRIPTIF

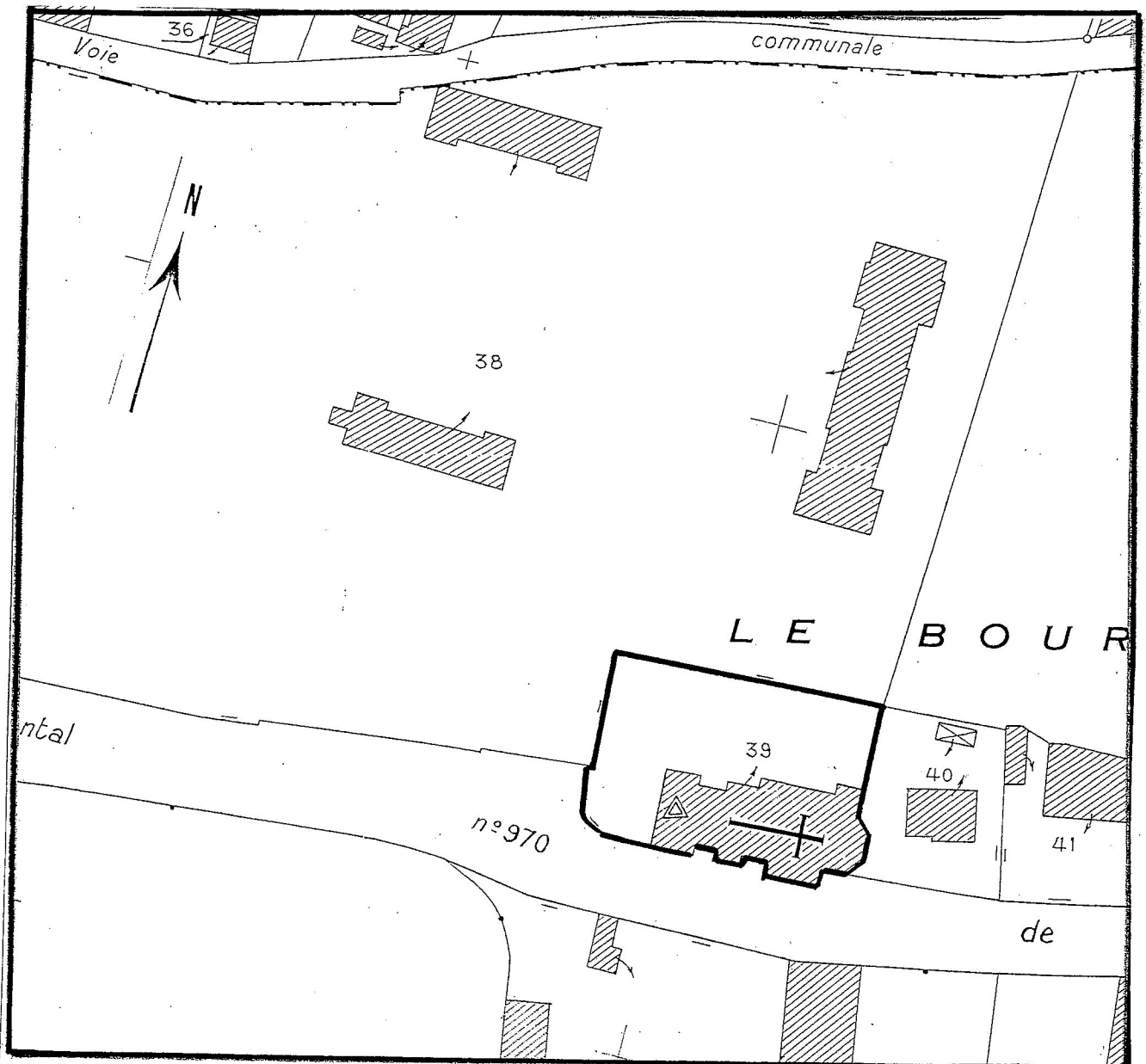
L'église, longée au sud par la route départementale, est située dans l'enclos de l'ancien cimetière. L'édifice est construit en moellon calcaire et en brique enduits : clocher et partie inférieure des murs en pierre, partie supérieure en brique mais, par endroit les matériaux se mêlent ; les corniches sont en pierre. Le portail de la façade en arc segmentaire est inscrit dans un encadrement en pierre de taille, avec pots-à-feu en amortissement, et couronné d'une niche en cul-de-four à ailerons latéraux. La porte du bras droit du transept est ornée d'un encadrement architectural à fronton. Le massif antérieur de l'édifice comprend la chapelle des fonts baptismaux, à gauche, et une pièce voûtée d'arêtes, à droite, encadrant un vestibule sous clocher. Ce dernier est couvert d'une voûte d'ogives de même que la chapelle des fonts qui est ornée d'une clef de voûte et de culots sculptés. Le vestibule ouvre sur les côtés et sur la nef par des arcades brisées. La nef se compose de trois travées dont les voûtes d'arêtes sont séparées par des arcs doubleaux en plein-cintre retombant sur des pilastres ; la travée médiane est encadrée de petites chapelles perpendiculaires en cul-de-four à volume extérieur rectangulaire. Les voûtes en berceau à lunettes transversales des bras du transept encadrent la coupole sur pendentifs de la croisée ; le chœur polygonal est couvert d'une voûte d'arêtes où alternent grands et petits quartiers, ces derniers reposant sur des pilastres. Les voûtes et la coupole sont en brique, la corniche intérieure couronnant les murs de la nef, du transept et du chœur, est en stuc, de même que les pilastres. La sacristie communique avec le chœur, à gauche, par une porte rectangulaire, et avec l'extérieur par une ancienne fenêtre cintrée transformée en porte. Les fenêtres sont en plein-cintre, exceptées celles du massif antérieur en arc brisé et à remplages. Une tourelle d'escalier de plan carré dessert les combles ; elle donne à l'extérieur par une petite porte en plein-cintre et dans la pièce à droite du vestibule par une porte rectangulaire. Le premier niveau du clocher, en grande partie masqué par les toitures, est percé de baies jumelées en arc brisé murées sur trois faces ; côté nef, elles ouvrent sur le comble d'où est visible une corniche en cavet, régissant au niveau des appuis des baies. Les quatre faces du niveau supérieur présentent une baie en plein-cintre pourvue d'abat-son ; dans le comble de la nef, au dessus de la voûte, l'enduit des murs gauche et postérieur porte des traces de faux-appareil gravé. L'église est couverte d'un toit à deux pans de tuile plate avec croupe sur les bras du transept et croupe polygonale sur le chœur, d'une flèche carrée en ardoise sur le clocher et d'un appentis de tuile mécanique sur la sacristie.

71. ALLEREY-SUR-SAÔNE

EGLISE PAROISSIALE DE LA NATIVITE DE LA VIERGE  
R.D. 970

Pl. I : Plan de situation

Extrait du plan cadastral, 1978, AM, 1 / 1000

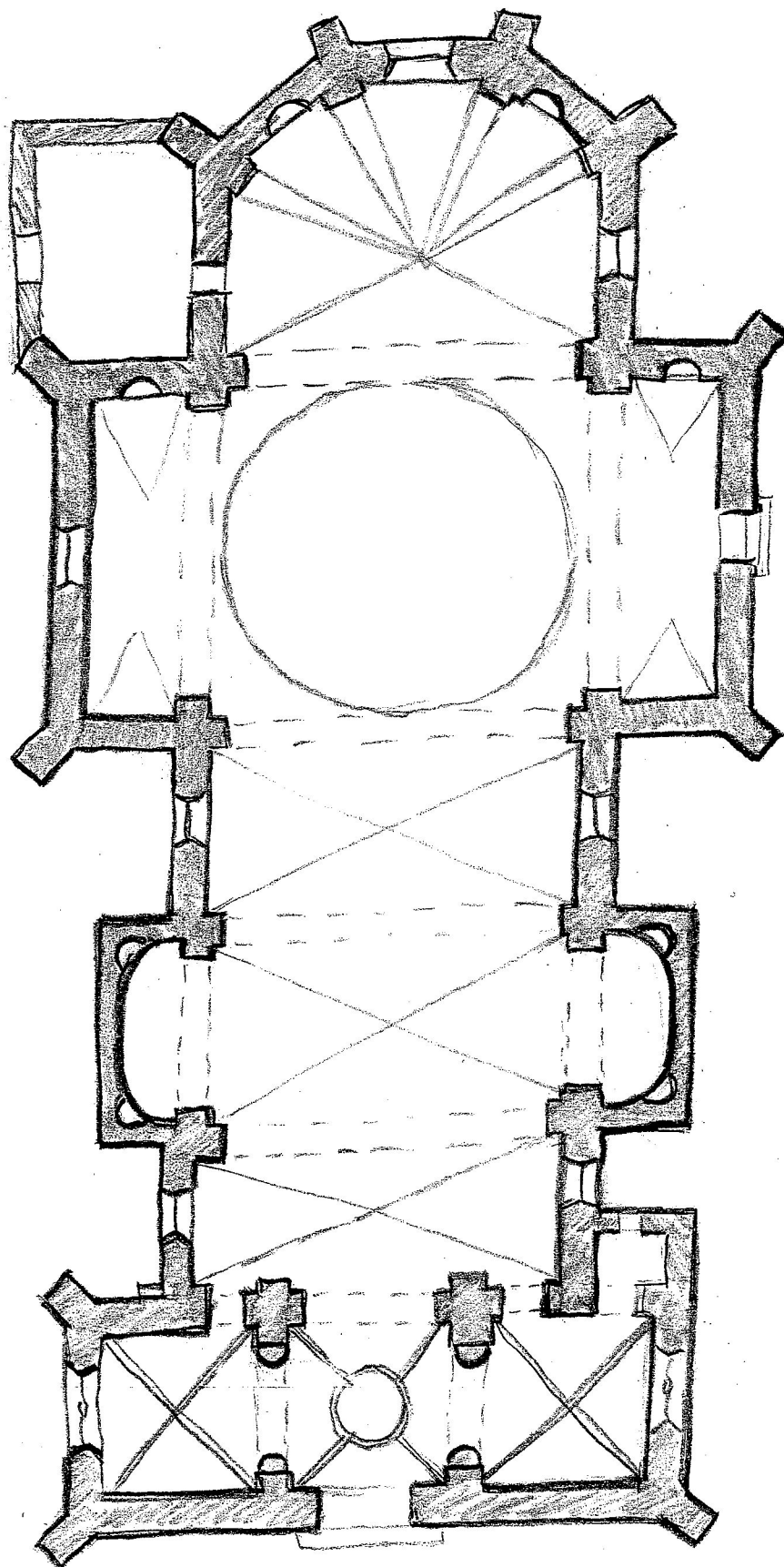


71. ALLEREY-SUR-SAÔNE

ÉGLISE PAROISSIALE DE LA NATIVITÉ DE LA VIERGE  
R.D. 970

---

Pl. II : Plan schématique



ALLEREY — L'Eglise



Fig. 01 Façade.

02 71 0880 X  
02 71 0881 ZA



Fig. 02 Portail

02 71 0882 X



Fig. 03 Elévation droite.

02 71 0885 X





Fig. 04 Abside et élévation droite.

02 71 0884 X



Fig. 05 Abside, sacristie et élévation gauche.

02 71 0886 X



Fig. 06 Elévation gauche.

02 71 0887 X



Fig. 07 Façade et élévation gauche.

02 71 0883 X



Fig. 08 Intérieur, vue d'ensemble prise de l'entrée.

02 71 0888 V  
02 71 0889 VA  
02 71 0890 ZA



Fig. 09 Intérieur, vue d'ensemble de trois-quarts gauche.

02 71 0891 V



Fig. 10 Intérieur, vue d'ensemble prise du chœur.

02 71 0892 V



Fig. 11 Vestibule et arcade de la chapelle des fonts baptismaux.

02 71 0935 X





Fig. 12 Vestibule : voûte.

02 71 0936 X

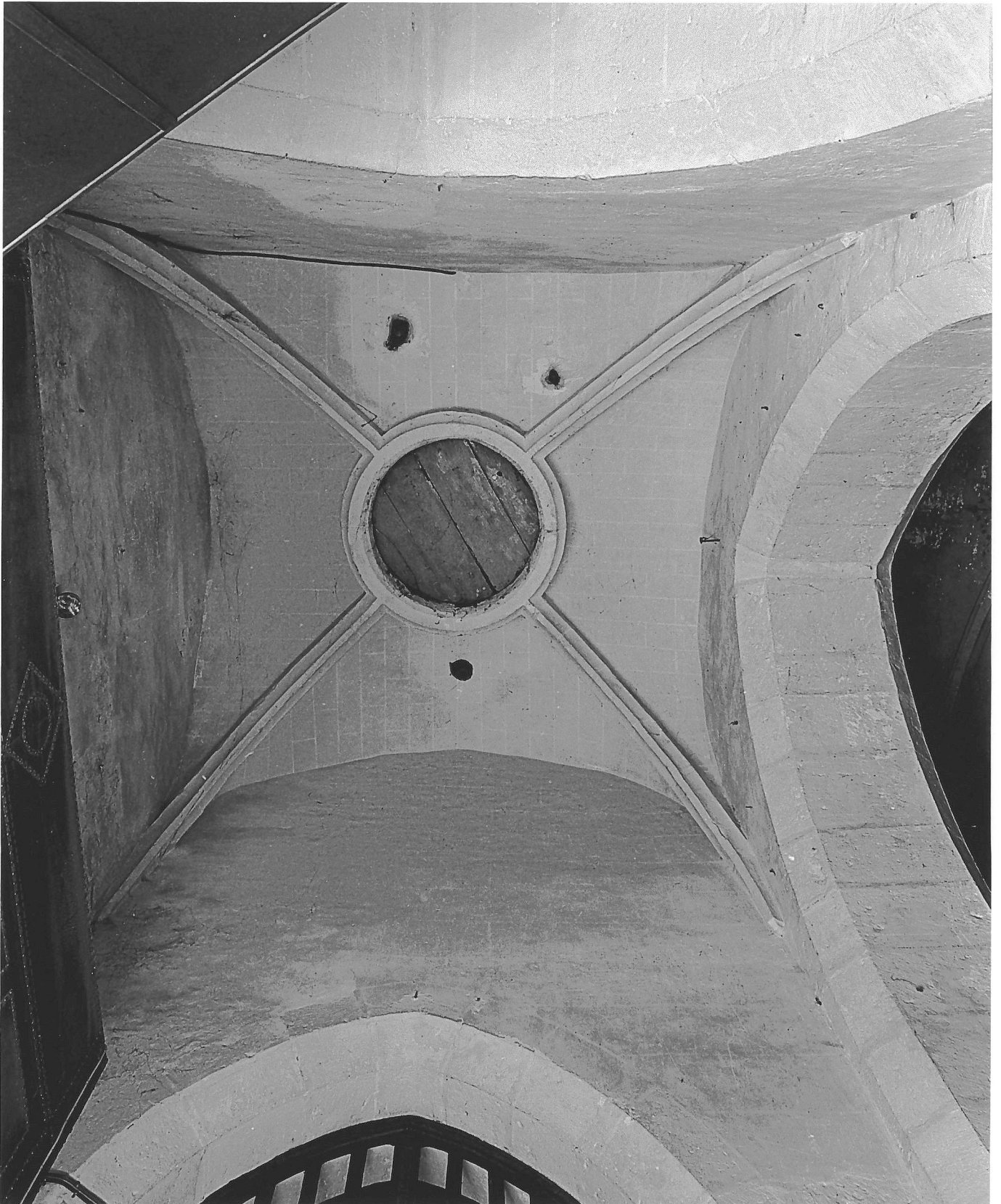


Fig. 13 Chapelle des fonts baptismaux : voûte

02 71 0937 X



Fig. 14 Chapelle des fonts baptismaux : culot antérieur gauche.

02 71 0938 X



Fig. 15 Chapelle des fonts baptismaux : culot antérieur droit.

02 71 0939 X



Fig. 16 Chapelle des fonts baptismaux : culot postérieur droit.

02 71 0940 X



Fig. 17 Choeur, lavabo et petite armoire derrière l'autel.

02 71 0927 X



Fig. 18 Choeur, lavabo derrière l'autel.

02 71 0928 X



Fig. 19 Face postérieure du clocher, vue depuis le comble de la nef.

02 71 0893 X

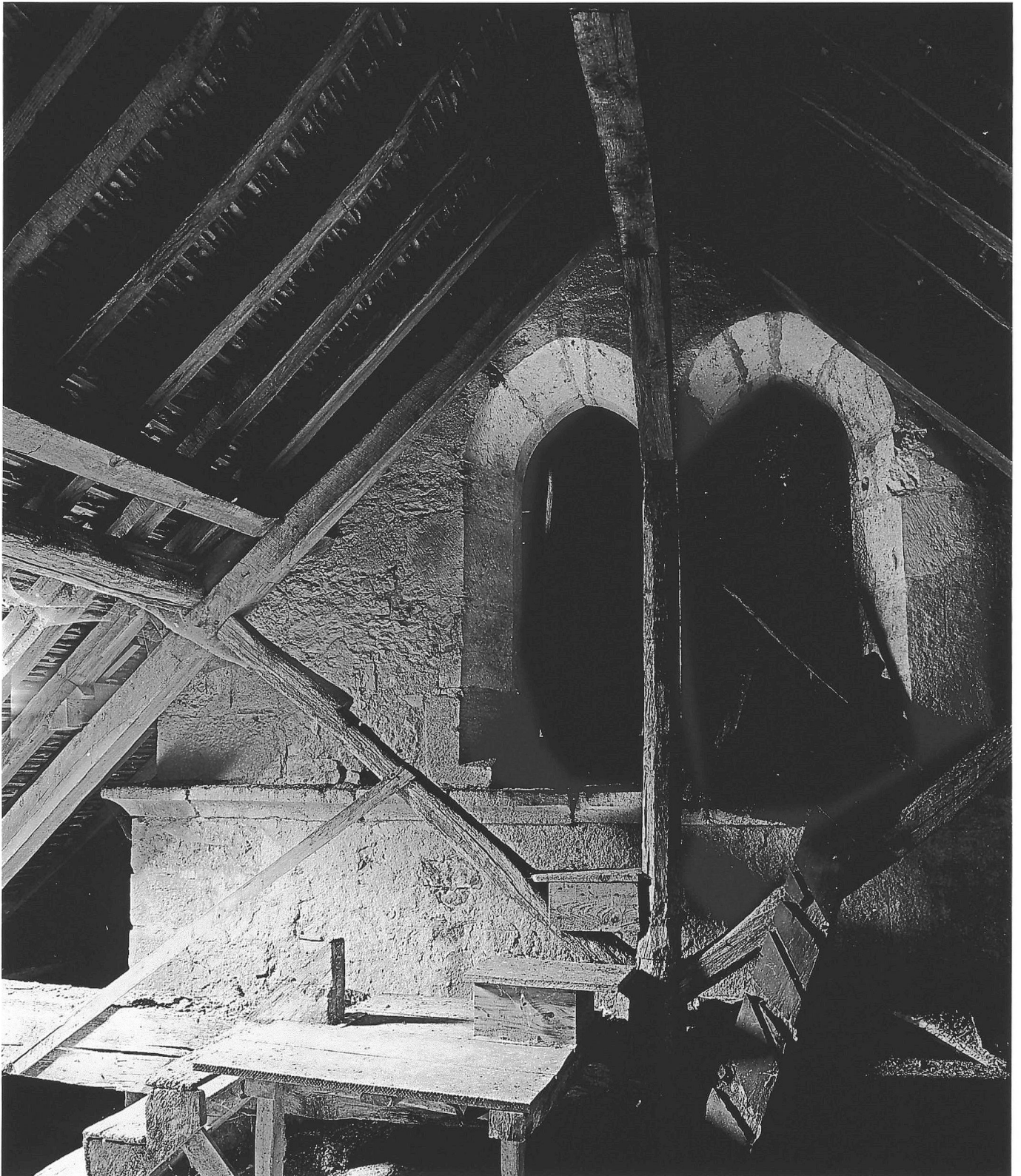




Fig. 20 Baies postérieures du clocher, vue prise de l'intérieur.

02 71 0894 X



Fig. 21 Charpente de la nef.

02 71 0895 X

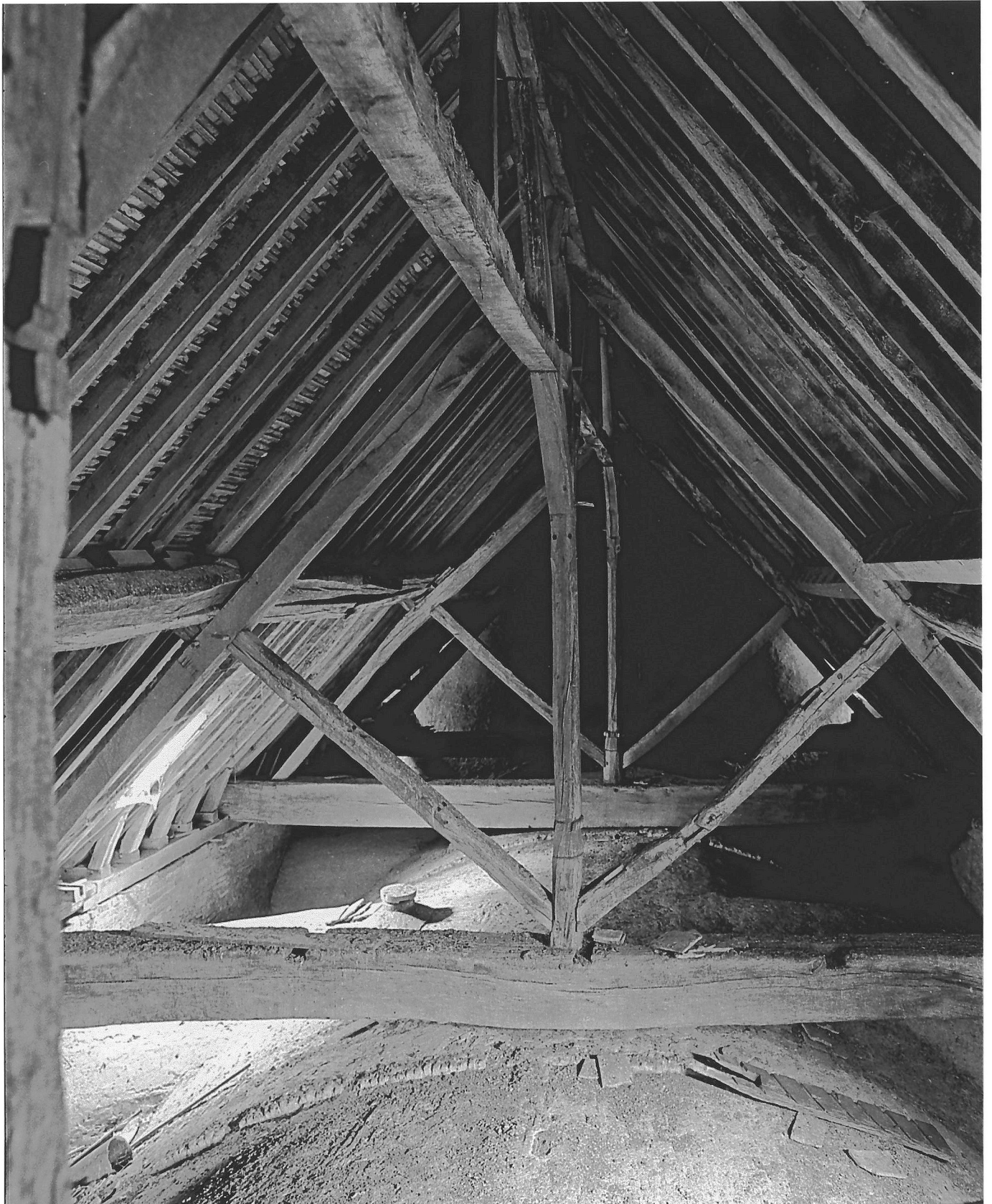
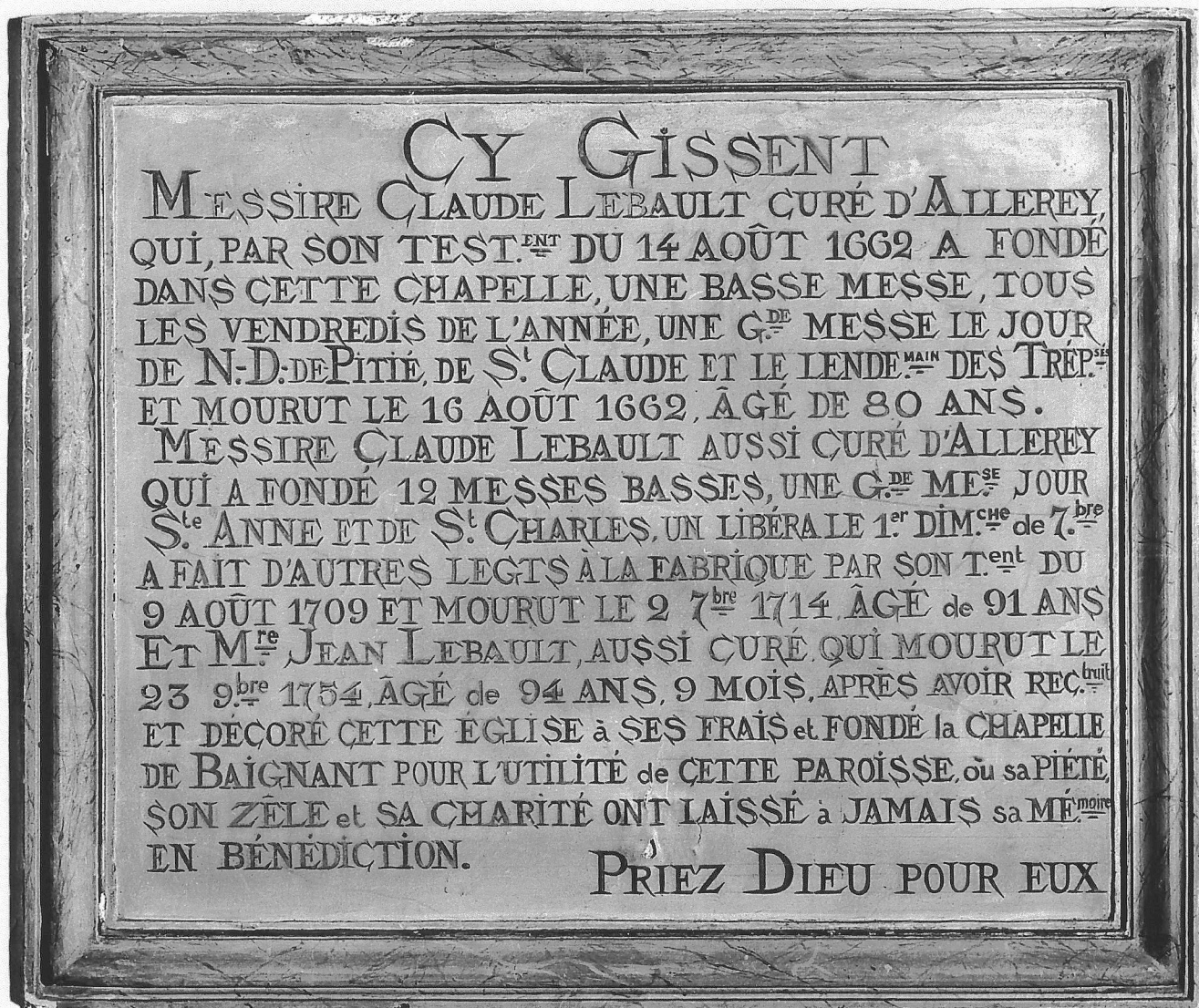


Fig. 22 Plaque funéraire des trois curés Lebault, dont Jean qui fit reconstruire et décorer l'église et mourut en 1754.

02 71 0914 X



Département : 71

71000343

Aire d'étude : VERDUN SUR LE DOUBS

Commune : ALLEREY SUR SAONE

Edifice contenant : EGLISE PAROISSIALE DE LA NATIVITE DE LA VIERGE. Emplacement : CHOEUR

Dénomination : PEINTURE MURALE

Titre de l'oeuvre : ANGES

Coordonnées : LAMBERT2 X = 0801700 Y = 0215140

PROPRIETE PUBLIQUE

Protection : 1972/10/04 INSCRIT AU TITRE IMMEUBLE

Dossier RECENSEMENT DES PEINTURES MURALES établi en 1990 , 1992 par LAROCHE LAURENT,  
CAFFIN MARIE GABRIELLE

(C) INVENTAIRE GENERAL, 1990

## DESCRIPTION

Catégorie technique : PEINTURE MURALE

Matériaux et techniques : PLATRE (SUPPORT) : PEINTURE A L'HUILE

Représentation et ornementation : FIGURES BIBLIQUES (ANGE, VIERGE, CHRIST, EN MEDAILLON) ;  
ORNEMENTATION (A RINCEAUX, ORNEMENT A FORME GEOMETRIQUE)

Dimensions : LA = 730 PR = 608 , DIMENSIONS DU CHOEUR

Etat de l'oeuvre : MAUVAIS ETAT, COUCHE PICTURALE ECAILLEE

## HISTORIQUE

Datation : 19E SIECLE

- 71 - ALLEREY SUR SAONE

HT.FPB.95.71. 690.X  
HT.FPB.96.71. 691.X

EGLISE DE LA NATIVITE  
CHOEUR  
VOUTE



Département : 71

71000344

Aire d'étude : VERDUN SUR LE DOUBS

Commune : ALLEREY SUR SAONE

Edifice contenant : EGLISE PAROISSIALE DE LA NATIVITE DE LA VIERGE. Emplacement :  
TRANSEPT, BRAS NORD ET SUD, VOUTE

Dénomination : PEINTURE MURALE

Titre de l'oeuvre : ANGES PORTEURS DE LA SAINTE FACE ET D'UNE COURONNE

---

Coordonnées : LAMBERT2 X = 0801700 Y = 0215140

PROPRIETE PUBLIQUE

Protection : 1972/10/04 INSCRIT AU TITRE IMMEUBLE

Dossier RECENSEMENT DES PEINTURES MURALES établi en 1990 , 1992 par LAROCHE LAURENT,  
CAFFIN MARIE GABRIELLE

(C) INVENTAIRE GENERAL, 1990

---

### DESCRIPTION

Catégorie technique : PEINTURE MURALE

Matériaux et techniques : PLATRE (SUPPORT) : PEINTURE A L'HUILE

Représentation et ornementation : FIGURES BIBLIQUES (ANGE : COURONNE, SAINTE FACE, EN  
MEDAILLON) ; ORNEMENTATION (A RINCEAUX, ORNEMENT A FORME VEGETALE)

Dimensions : LA = 100 PR = 80 , DIMENSIONS APPROXIMATIVES DES MEDAILLONS

Etat de l'oeuvre : MAUVAIS ETAT, ECAILLEMENT DE LA COUCHE PICTURALE

### HISTORIQUE

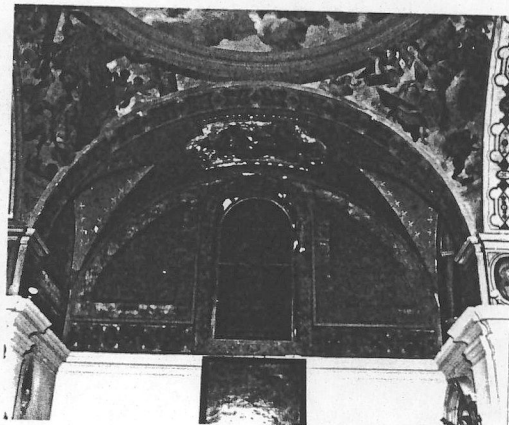
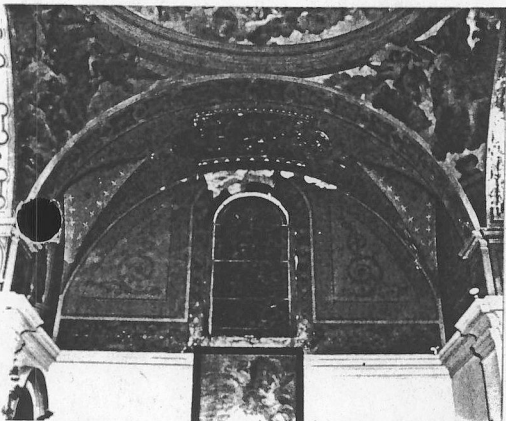
Datation : 18E SIECLE (?)

- 71 - ALLEREY SUR SAONE

EGLISE DE LA NATIVITE  
TRANSEPT DROIT  
VOUTE

- 71 - ALLEREY SUR SAONE

EGLISE DE LA NATIVITE  
TRANSEPT GAUCHE  
VOUTE



Département : 71

71000342

Aire d'étude : VERDUN SUR LE DOUBS

Commune : ALLEREY SUR SAONE

Edifice contenant : EGLISE PAROISSIALE DE LA NATIVITE DE LA VIERGE. Emplacement : COUPOLE  
ET PENDENTIFS DE LA CROISEE DU TRANSEPT

Dénomination : PEINTURE MURALE

Titre de l'oeuvre : L'ASSOMPTION, LES EVANGELISTES

Coordonnées : LAMBERT2 X = 0801700 Y = 0215140

PROPRIETE PUBLIQUE

Protection : 1972/10/04 INSCRIT AU TITRE IMMEUBLE  
A SIGNALER

Dossier RECENSEMENT DES PEINTURES MURALES établi en 1990 , 1992 par LAROCHE LAURENT,  
CAFFIN MARIE GABRIELLE

(C) INVENTAIRE GENERAL, 1990

## DESCRIPTION

Catégorie technique : PEINTURE MURALE

Matériaux et techniques : ENDUIT (SUPPORT) : PEINTURE A L'HUILE (?)

Représentation et ornementation : SCENE BIBLIQUE (ASSOMPTION) ; FIGURES BIBLIQUES (SAINT  
JEAN, SAINT LUC, SAINT MARC, SAINT MATTHIEU, TETRAMORPHE)

Dimensions : LA = 753 PR = 660 , DIMENSIONS DE LA COUPOLE

Etat de l'oeuvre : OEUVRE RESTAUREE, DERESTAURATION PAR LA SOCIETE ARCOA VERS 1976

Marques et inscriptions : INSCRIPTION CONCERNANT L'ICONOGRAPHIE (LATIN, PEINTE) ; DATE  
(PEINTE) ; SIGNATURE (LATIN, PEINTE), INSCRIPTION AUTOUR DE LA COUPOLE : FACIEBAT CLAUDIUS  
LE BAULT ANNO 1719 ASSUMPTA ET MARIA IN COELUM ANGELI LAETANES BENEDICUNT DOMINUM

## HISTORIQUE

Auteur(s) : LE BAULT CLAUDE : PEINTRE

*ne est mort à fort-de-Chauxot.*

Auteur de la source figurée : D'APRES DOMINIQUIN ; D'APRES CORREGGIO ; D'APRES LANFRANCO

Datation : 1ER QUART 18E SIECLE , ENTRE 1717 ET 1719

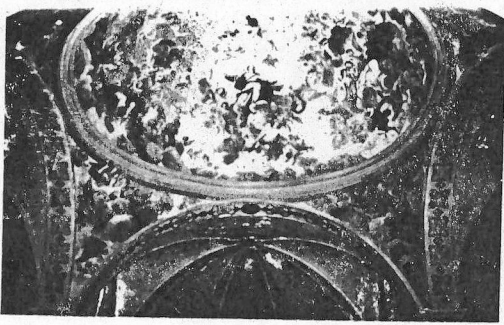
Stade de la création : COPIE PARTIELLE

## DOCUMENTATION

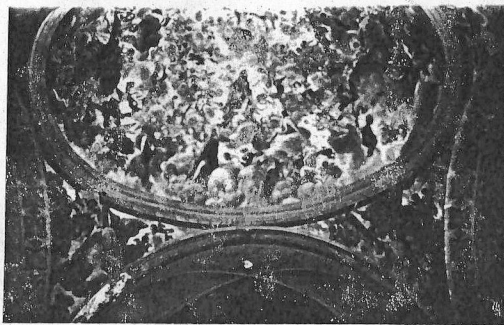
- BOULAY, J. **Claude Le Bault (1665-1726)**. *Recueil de travaux concernant Verdun-sur-le-Doubs et la région verdunoise*. Communications présentées au congrès de l'Association bourguignonne des Sociétés savantes, 1-3 juillet 1966, Dijon, p. 13-15.

- GRIVOT, D. **La Légende dorée...**, p. 394 et 511.

- **D'ocre et d'azur...**, p. 196-197.



664



668

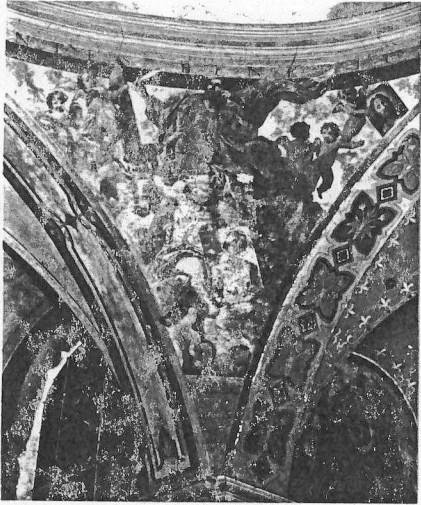


672

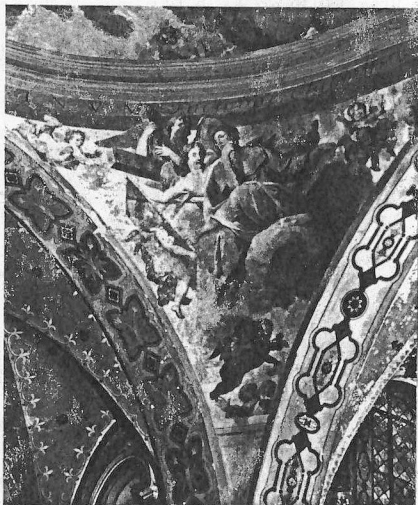


676

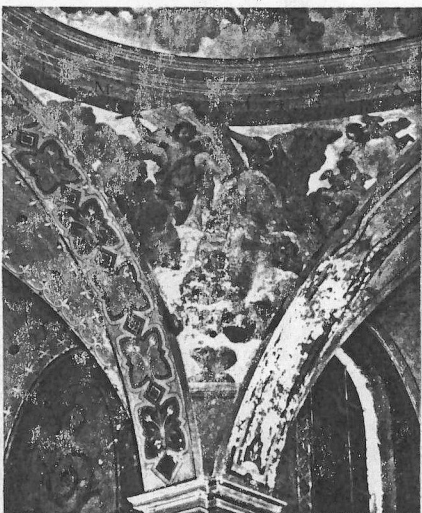
NT.FPB.90.71. 687.ZA



680



682



Département : 71

71000345

Aire d'étude : VERDUN SUR LE DOUBS

Commune : ALLEREY SUR SAONE

Edifice contenant : EGLISE PAROISSIALE DE LA NATIVITE DE LA VIERGE. Emplacement :  
CHAPELLES LATERALES NORD ET SUD DE LA NEF

Dénomination : **PEINTURE MURALE**

Coordonnées : LAMBERT2 X = 0801700 Y = 0215140

PROPRIETE PUBLIQUE

Protection : 1972/10/04 INSCRIT AU TITRE IMMEUBLE

Dossier RECENSEMENT DES PEINTURES MURALES établi en 1990 , 1992 par LAROCHE LAURENT,  
CAFFIN MARIE GABRIELLE

(C) INVENTAIRE GENERAL, 1990

## DESCRIPTION

Catégorie technique : PEINTURE MURALE

Matériaux et techniques : ENDUIT (SUPPORT) : FRESQUE (?)

Représentation et ornementation : SCENES (ANGE, DIEU LE PERE, PERSONNAGE)

Dimensions : DIMENSIONS NON PRISES

Etat de l'oeuvre : MAUVAIS ETAT, MANQUE, SCENES ILLISIBLES ; COUCHE PICTURALE A NETTOYER ;  
ECAILLAGE ET CHUTE DE LA COUCHE PICTURALE RENDANT APPARENT LE SUPPORT

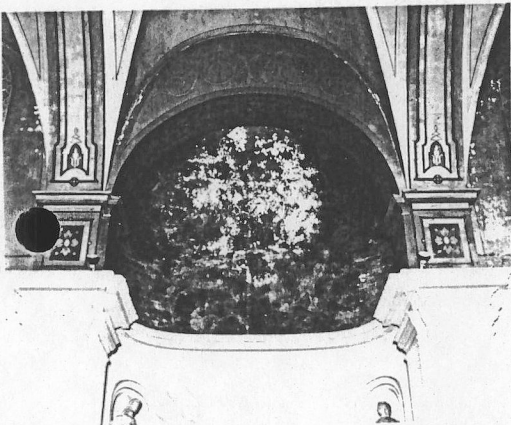
## HISTORIQUE

Datation : 18E SIECLE (?)

SCENES PROBABLEMENT CONTEMPORAINES DE L'ASSOMPTION SITUEE SUR LA COUPOLE, DONC DU 18E  
SIECLE ; TOUTEFOIS L'ETAT DE CONSERVATION NE PERMET NI L'IDENTIFICATION ICONOGRAPHIQUE, NI  
CELLE DE L'AUTEUR QUI POURRAIT ETRE EGALEMENT CLAUDE LE BAULT

EGLISE DE LA NATIVITE  
CHAPELLE DROITE  
VOUTE

EGLISE DE LA NATIVITE  
CHAPELLE GAUCHE  
VOUTE





Cul-de-four de la chapelle droite de la nef : Gloire et anges.

02 71 0978 ZA



Cul-de-four de la chapelle gauche de la nef : Dieu le Père et anges.

02 71 0977 ZA

