

Localisation : 71 Référence : IA71000477
Aire d'étude : Verdun-sur-le-Doubs
Commune : Les Bordes
Adresse : rue du Santier et route de Saunières et rue du Camping
Titre courant : **ensemble de 4 fontaines à pompe manuelle**
Dénomination : fontaines
Précision : série de 4 fontaines à pompe en série
Source d'énergie : énergie humaine

Cartographie : Lambert2 0805050 ; 2214130/0805050 ; 2214230/0805320 ; 2214230/0805320 ;
2214130/0805050 ; 2214130

Cadastre : 1978 A1 non cadastré ; domaine public

Statut juridique : propriété de la commune

Protection :

Dossier d'inventaire topographique établi en 2001, 2003 par Fromaget Brigitte

© Inventaire général, 2001

HISTORIQUE

Datation : 4e quart 19e siècle . .

Auteur(s) :
maître d'oeuvre inconnu.

Commentaire : A la fin du 19e siècle ces pompes à bras ont vraisemblablement remplacé des puits publics qui alimentaient la population en eau potable. La pompe de la rue du camping porte la marque : COLLIN RIVOIRE A CHALON-S-S.

DESCRIPTION

SITUATION : en village

MATERIAUX
Gros oeuvre : fonte

STRUCTURE
Dimensions (en cm) : h = 232, la = 38

DECOR
Technique : fonderie
Représentation : ornement végétal ; ornement géométrique ; oiseau : tête ; lion : tête

COMMENTAIRE DESCRIPTIF

Localisation : 71 - Les Bordes Réf. : IA71000477
Adresse : rue du Santier et route de Saunières et rue du Camping
Titre courant : ensemble de 4 fontaines à pompe manuelle
Dénomination : fontaines

La 2e fontaine à pompe de la route de Saunières et celle de la rue du Santier sont constituées d'une colonne, la première en trois éléments superposés (partie inférieure octogonale, partie centrale à cannelures torsées et partie supérieure cannelée), la seconde de deux parties baguées de diamètres différents ; l'arrivée d'eau, à mi-hauteur, est ornée d'une tête d'oiseau. Les deux autres fontaines se composent d'un piédestal surmonté d'une colonne ; l'arrivée d'eau, sur la face du piédestal, est décorée d'une tête de lion. L'actionnement du bras de levier permet au piston d'aspirer l'eau.

TYPOLOGIE : dimensions de la fontaine à pompe de la rue du camping. Pompe de la rue du Pâquier : h = 190

Fig. 01 Fontaine rue du Sentier

03 71 0097 ZA



Fig. 02 Fontaine route de Saunières

02 71 0535 X

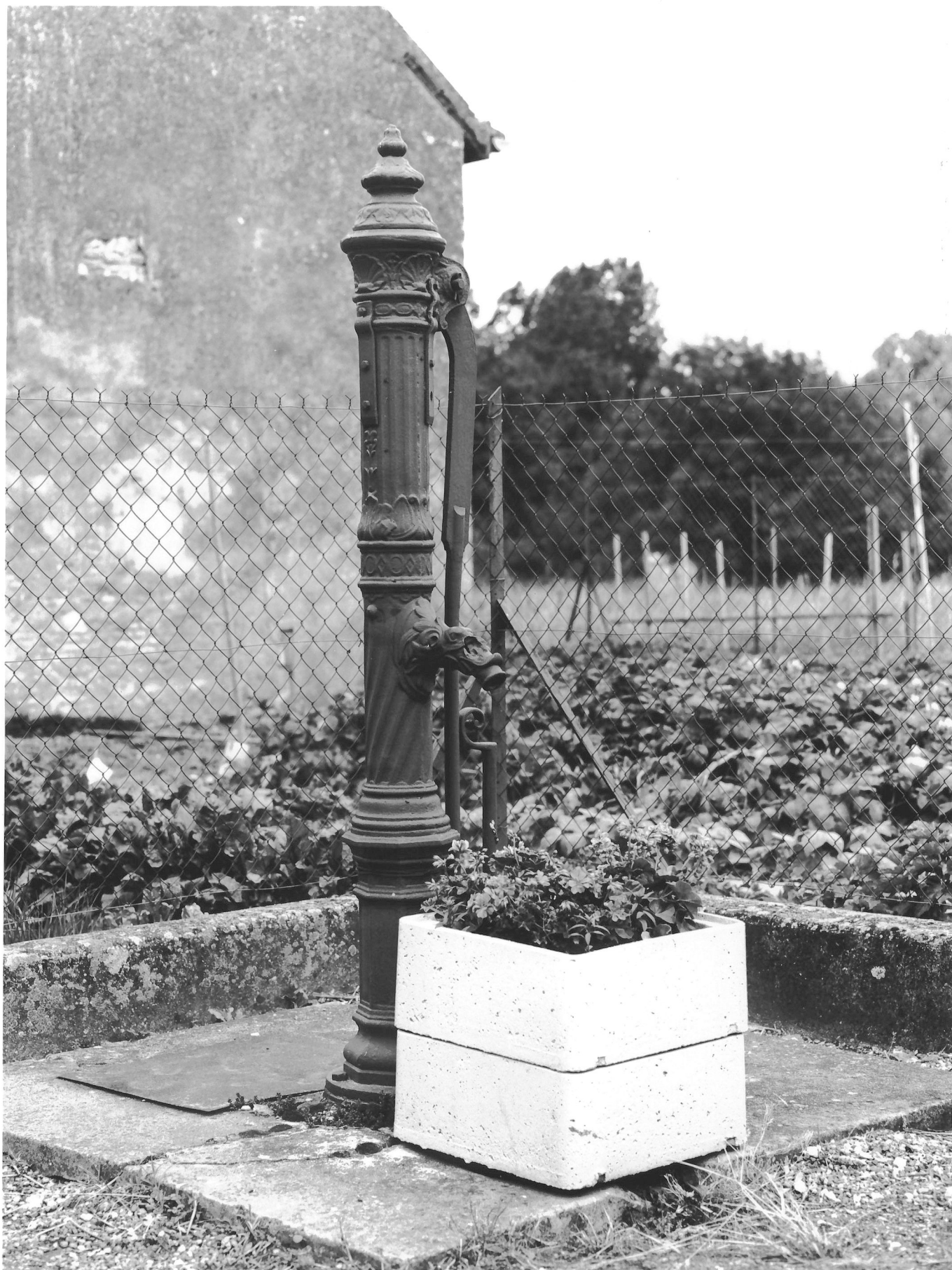


Fig. 01 Vue d'ensemble

02 71 0534 X



Fig. 03 Fontaine rue du Camping

02 71 0536 X

