

Localisation : 71 Référence : IA71000472
Aire d'étude : Verdun-sur-le-Doubs
Commune : Charnay-lès-Chalon
Adresse : rue de la Forge
Titre courant : **église paroissiale Saint-Grégoire-le-Grand**
Dénomination : église paroissiale
Vocable : Saint-Grégoire-le-Grand

Cartographie : Lambert2 0809800 2219190

Cadastre : 1978 AD 217

Statut juridique : propriété de la commune

Protection :

Dossier d'inventaire topographique établi en 2001, 2002 par Fromaget Brigitte

© Inventaire général, 2001

HISTORIQUE

Datation : milieu 15e siècle , 2e quart 17e siècle , 2e quart 19e siècle , 3e quart 19e siècle. 1647 , 1847 (daté par travaux historiques) .

Auteur(s) :
maître d'oeuvre inconnu.

Commentaire : Une pierre de fondation de messe datée 1472, encastrée sur la façade, indique que Pierre Vérot, prêtre à Charnay, a fait faire le "chanceaul" (clôture de chœur ou chœur ?) en 1468 ; cette indication, la fenêtre axiale à remplages et la voûte permettent de dater le chœur du milieu du 15e siècle, bien que restauré au 17e siècle après l'incendie du village par les troupes de Gallas en 1636. Le clocher fut rebâti après cet événement, selon le père Bourgnier, curé de Charnay de 1831 à 1868, il portait la date 1647 gravée sur une pierre ; en 1843, il fut réparé et les escaliers dont celui menant à l'horloge refaits par un charpentier de Pontoux, la date "le-2-aout 1843" peinte sur un mur à l'intérieur correspond à ces travaux. Le curé écrit aussi que la chapelle gauche et la sacristie ont été construites sous M. Dubois curé de 1824 à 1831. En 1847, le curé Bourgnier fit entièrement démolir la nef endommagée par les incendies, et la fit reconstruire en y ajoutant deux bas-côtés (Voir "Manuscrit de l'abbé Bourgnier, curé de Charnay-lès-Chalon, 1831-1883" dans Bulletin du Groupe d'études historiques de Verdun-sur-le-Doubs, n° 23 / 1983) ; lors de la destruction de l'autel de la chapelle droite, en 1983, fut découverte, à l'intérieur, une inscription gravée dans le plâtre : "1847 / Bourgnier / prêtre - l'église reconstruite avec cette chapelle 1847. L'inscription "1874 L. BON" peinte dans la sacristie, au dessus de la fenêtre, se rapporte probablement à une restauration.

DESCRIPTION

SITUATION : en village

MATERIAUX

Gros oeuvre : brique ; enduit ; calcaire ; moellon

Localisation : 71 - Charnay-lès-Chalon Réf. : IA71000472
Adresse : rue de la Forge
Titre courant : église paroissiale Saint-Grégoire-le-Grand
Dénomination : église paroissiale

Couverture : tuile plate ; tuile en écaille ; tuile creuse

STRUCTURE

Parti de plan : plan allongé
Vaisseaux et étages : 3 vaisseaux
Couvrement : voûte d'ogives ; fausse voûte en berceau plein-cintre

COUVERTURE : toit à longs pans ; toit à deux pans ; appentis ; toit à l'impériale

DISTRIBUTION : escalier dans-oeuvre ; escalier en équerre ; en charpente

DECOR

Technique : sculpture
Représentation : étoile ; lune ; IHS ; écu
La clef de voûte de la 1^{ère} travée du chœur est ornée d'un croissant de lune et d'une étoile, celle de la 2^e de IHS gravé sur un écu

COMMENTAIRE DESCRIPTIF

L'église est située au centre du village, dans l'enclos de l'ancien cimetière. Elle est essentiellement bâtie en brique, sauf quelques assises supérieures des murs des combles et une partie remaniée du clocher côté nef. Elle se compose d'un clocher hors-oeuvre en façade, d'une nef à trois vaisseaux et d'un chœur à deux travées flanqué, à gauche d'une chapelle et de la sacristie, à droite, d'une chapelle de même longueur que le chœur. Le vestibule est encadré par les arcs brisés qui supportent le clocher ; ce dernier est épaulé en façade par deux contreforts angulaires et deux petites constructions latérales lui sont adossées, celle de gauche abrite l'escalier. La chambre des cloches est percée sur les quatre faces de baies jumelées en plein-cintre. La nef comporte un vaisseau central, couvert d'une fausse voûte en berceau (anciennement en lattes et refaite en lattes d'aluminium enduites) reposant sur un entablement porté par des piliers octogonaux, et deux bas-côtés plafonnés, éclairés par des fenêtres en plein-cintre. Le chœur, couvert de voûtes d'ogives retombant sur des culots ornés d'écus lisses, est éclairé par une grande fenêtre axiale à remplages ; il communique avec les chapelles latérales par des ouvertures en plein-cintre, avec la sacristie par une porte rectangulaire. Le chevet est épaulé par deux contreforts angulaires, les murs latéraux par des contreforts au droit de l'arc-doubleau et de l'arcade du chœur, ceux-ci étant visibles dans la chapelle droite et pris dans les murs de la chapelle gauche. Cette dernière, éclairée par une fenêtre plus haute et plus étroite que les autres, est couverte d'une voûte d'ogive sur culots. La chapelle droite, plafonnée, présente à l'extérieur une porte latérale et une niche à encadrements en accolade, éléments provenant de l'ancienne église. Depuis les combles des bas-côtés, on peut voir dans les murs de la nef des ouvertures semi-circulaires murées. Le mur du chœur, visible dans le comble de la chapelle droite, présente une corniche formée de deux rangs de modillons séparés par une assise en dents-de-scie, un cadran solaire gravé dans la brique et le chaperon en pierre de taille d'un contrefort. L'édifice, couronné de corniches de types divers, est couvert d'un toit à longs pans sur la nef et le chœur, d'un toit à deux pans sur la chapelle gauche, d'appentis sur la chapelle droite, la sacristie et les petits corps encadrant le vestibule ; ces toitures sont en tuile plate, sauf celle de la sacristie en tuile creuse. Le toit à l'impériale du clocher est en tuiles polychromes vernissées en écaille.

TYPOLOGIE : clocher couvert d'un toit à l'impériale

71. CHARNAY-LÈS-CHALON

Église paroissiale Saint-Grégoire-le-Grand

DOCUMENTATION

Bibliographie

COURTÉPÉE, abbé C., BÉGUILLET, E., *Description générale et particulière du duché de Bourgogne*. Avallon : F.E.R.N., 3e éd., 1967-1968, tome III, p. 420.

GRIVOT, Denis, *La légende dorée d'Autun, Chalon, Mâcon, Charolles et Louhans*. Lyon, 1974, p. 412.

GUILLOT, Antonin, JOANNELLE, Claude, « Un curé de campagne du Verdunois au XIXe siècle, L.G.Bourgnier, curé de Charnay (1831-1868) », *Trois Rivières* n° 23 (1983), bulletin du Groupe d'études historiques de Verdun-sur-le-Doubs.

JOANNELLE, Claude, « Un document épigraphique du XVe siècle : le tableau de fondation de messe de Pierre Vérot », *Trois Rivières* n° 26 (1985), bulletin du Groupe d'études historiques de Verdun-sur-le-Doubs, p.9 à 12.

JOANNELLE, C. *Les églises du Verdunois*, guide réalisé par le Groupe d'Études Historiques de Verdun-sur-le Doubs, Chalon-sur-Saône, 1997, p. 47-49.

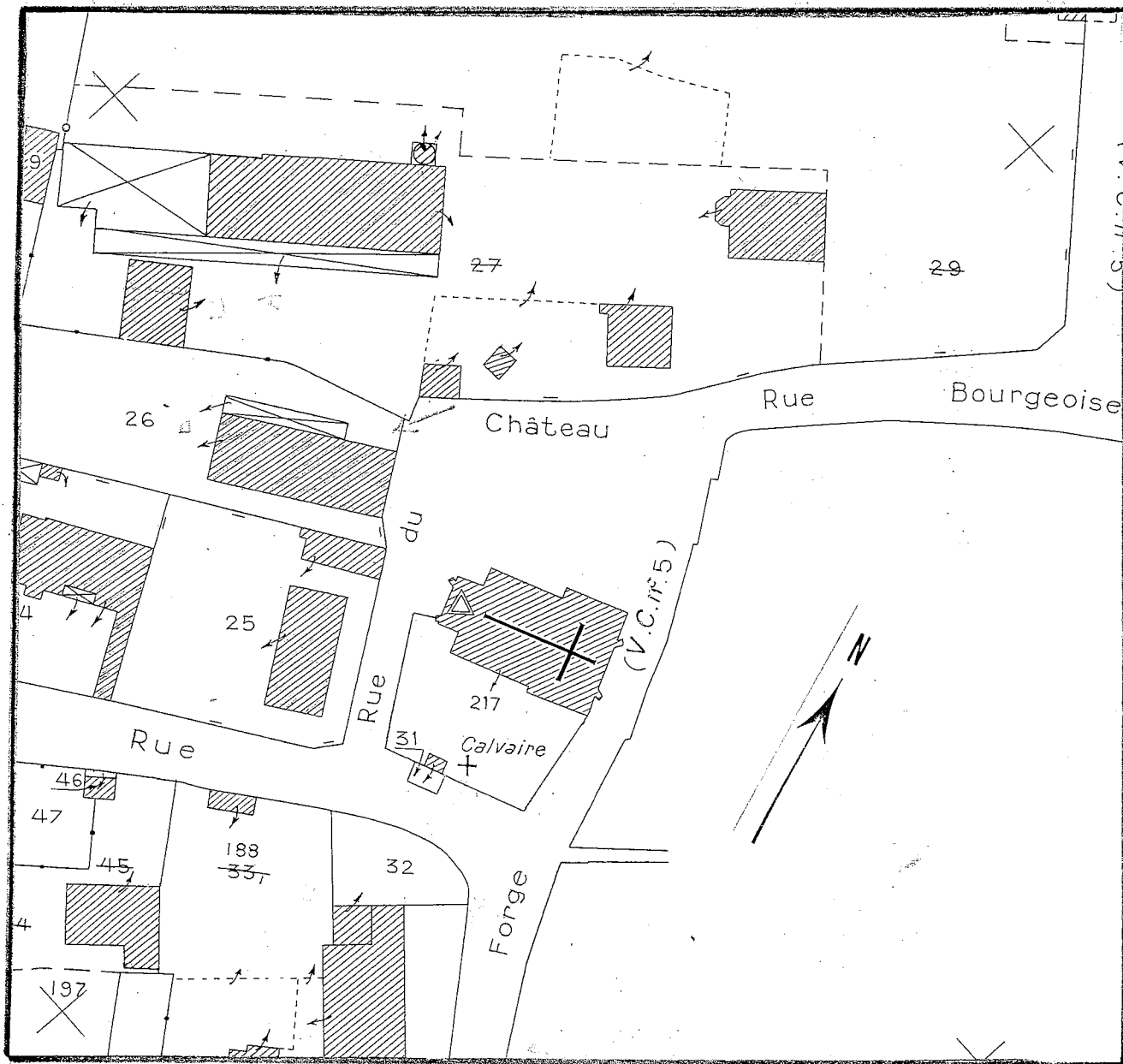
OURSEL, A.-M. et R. « Le patrimoine monumental du canton de Verdun-sur-le-Doubs », *Trois Rivières* n° 25 (1984), *Bulletin du Groupe d'Études Historiques de Verdun-sur-le Doubs*, p. 8, 9, 11, 18.

71. CHARNAY-LÈS-CHALON

EGLISE PAROISSIALE SAINT-GRÉGOIRE-LE-GRAND
Rue de la Forge

Pl. I : Plan de situation

Extrait du plan cadastral, 1978, AD, 1 / 1000



71. CHARNAY-LÈS-CHALON

ÉGLISE PAROISSIALE SAINT-GRÉGOIRE-LE-GRAND
Rue de la Forge

PL. II : Plan schématique

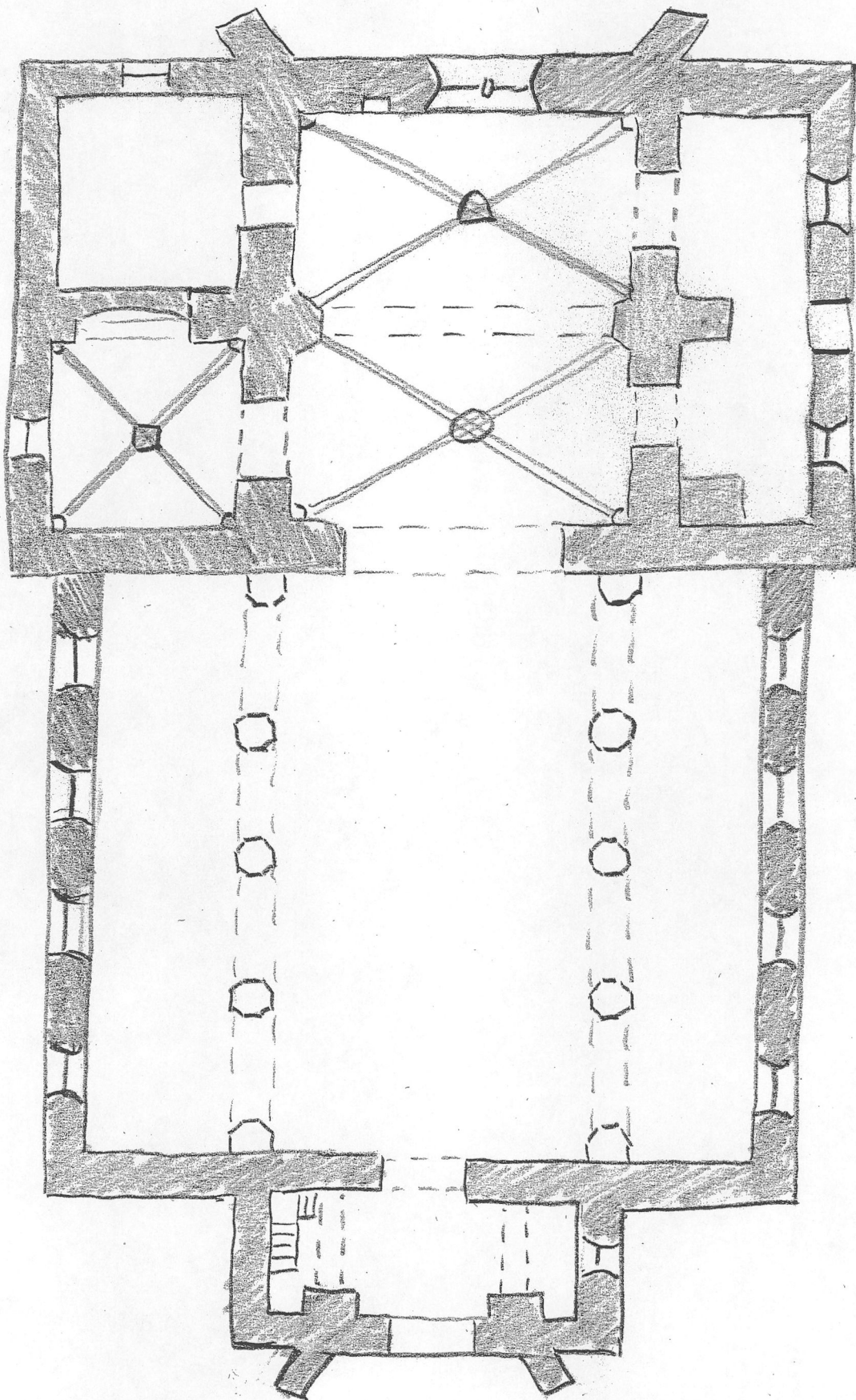


Fig. 01 Vue d'ensemble.

01 71 1212 V



Fig. 02 Elévation gauche.

01 71 1213 V



Fig. 03 Chevet.

01 71 1214 V



Fig. 04 Elévation gauche.

01 71 1215 V



Fig. 05 Elévation latérale de la chapelle gauche.

01 71 1216 X



Fig. 06 Vestibule.

01 71 1221 X



Fig. 07 Vue d'ensemble depuis l'entrée.

01 71 1219 V



Fig. 08 Vue d'ensemble depuis le chœur.

01 71 1220 V



Fig. 09 Bas-côté gauche et vaisseau central de la nef.

01 71 1222 X



Fig. 10 Vue rapprochée du chœur.

01 71 1217 V



Fig. 11 Clef de voûte de la 1ère travée du chœur.

01 71 1218 X

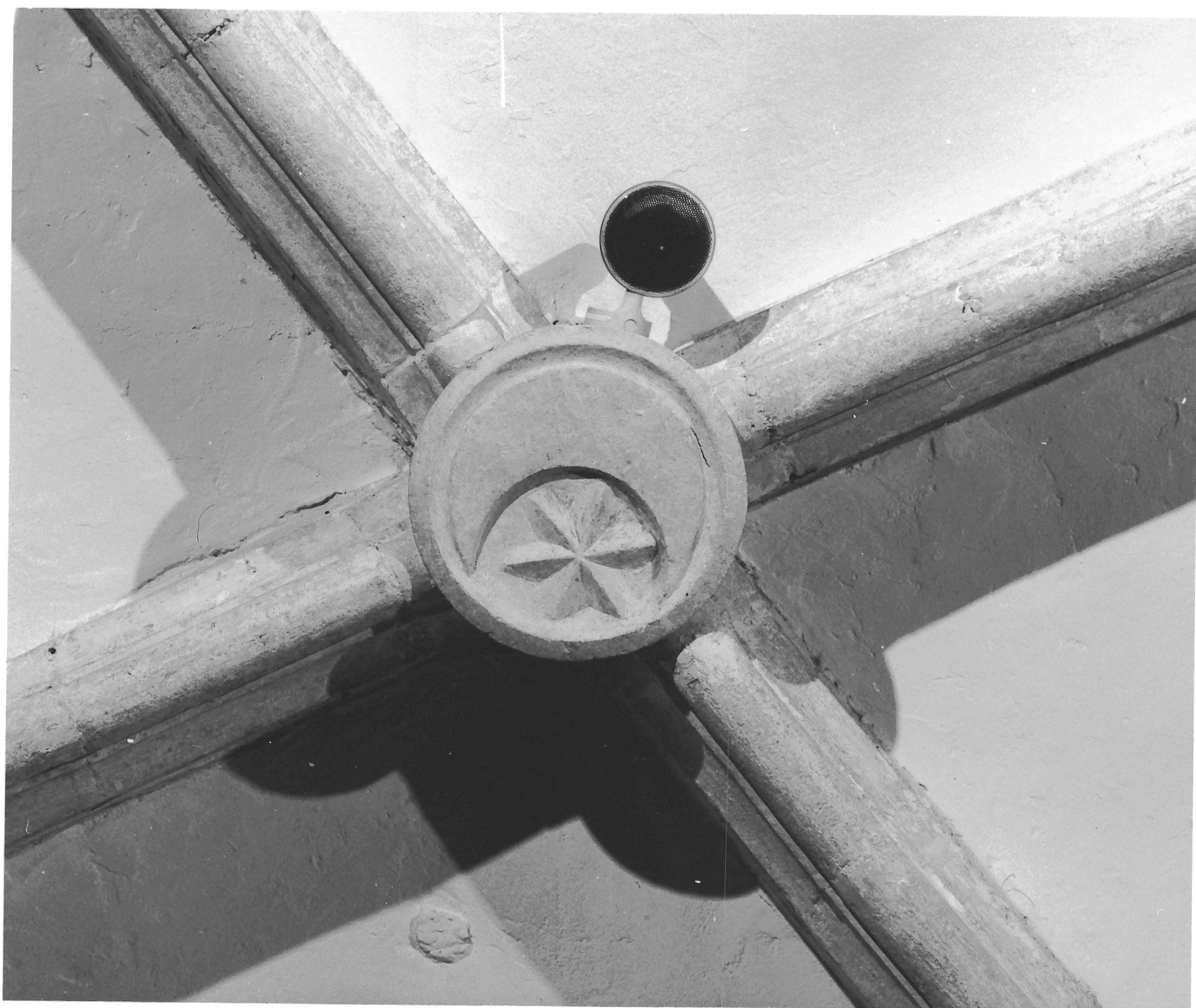


Fig. 12 Chapelle gauche.

01 71 1223 X



Fig. 13 Chapelle droite, mur droit.

01 71 1224 X



Fig. 14 Chapelle droite : détail d'une console du mur postérieur.

01 71 1311 X



Fig. 15 Comble de la chapelle droite : cadran solaire.

01 71 1209 X

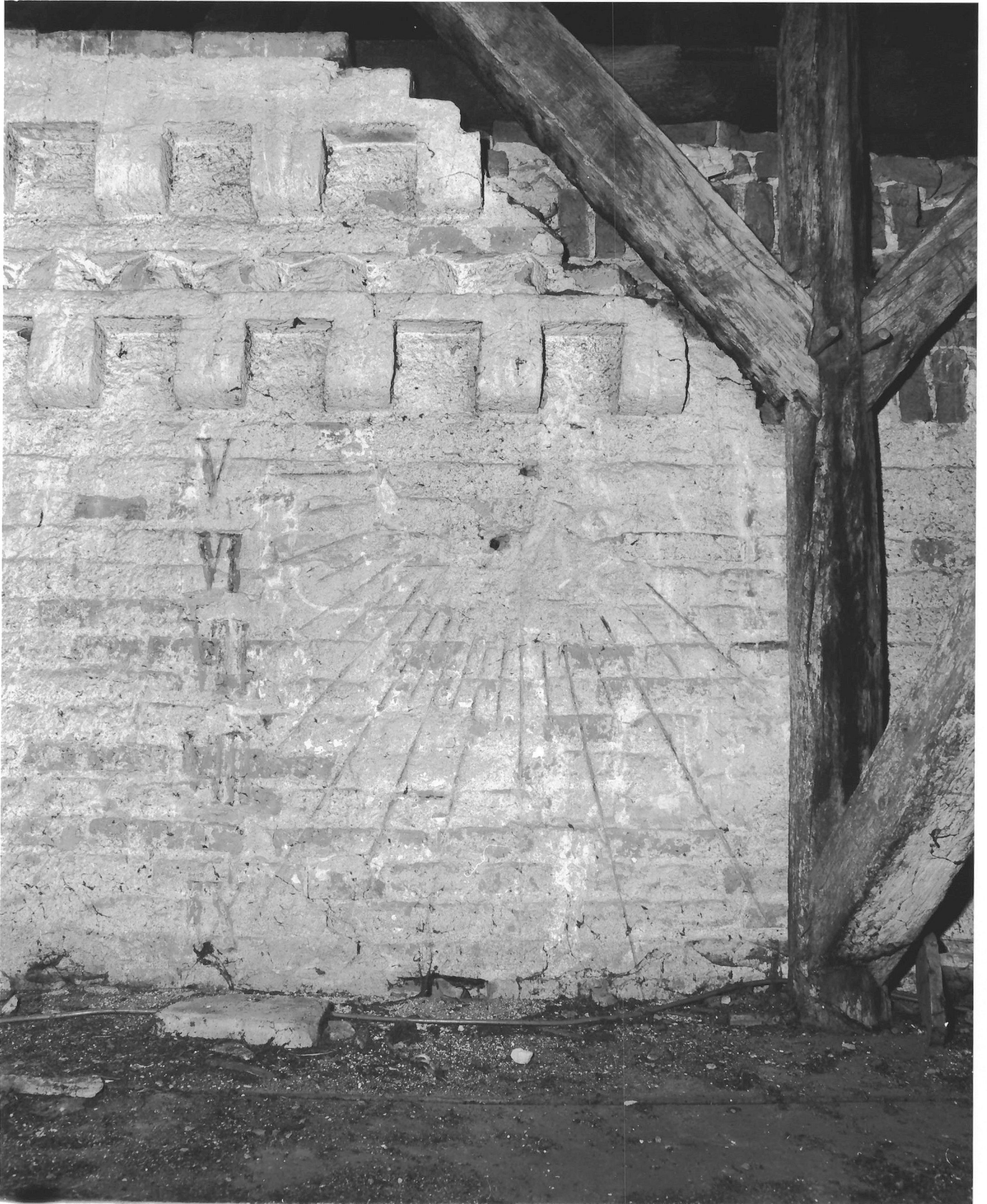


Fig. 16 Comble de la chapelle droite : corniche et trace d'arcade en plein-cintre.

01 71 1210 X

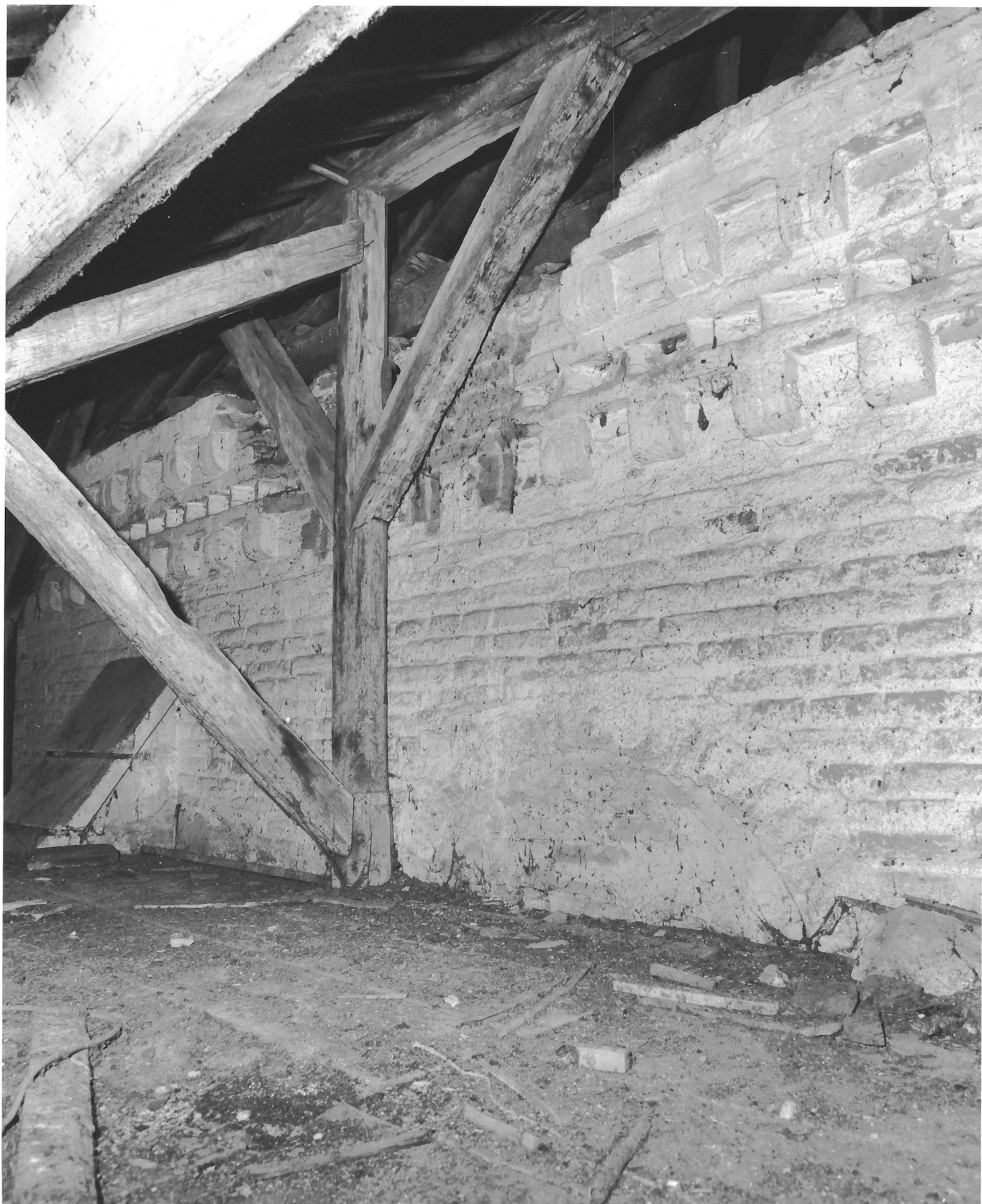


Fig. 17 Comble de la chapelle droite : chaperon d'un contrefort.

01 71 1211 X

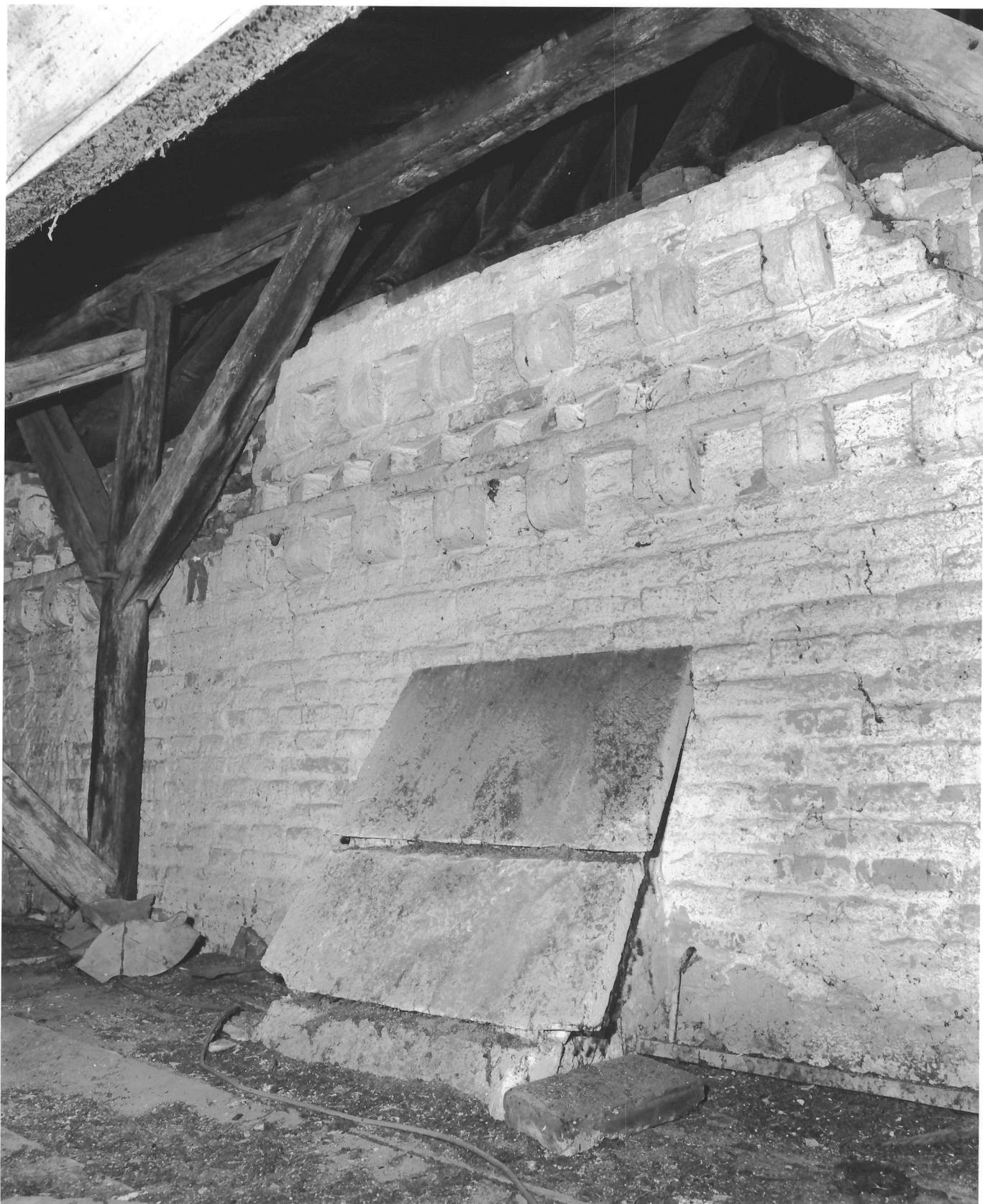


Fig. 18

Pierre de fondation de messe datée 1472 scellée, à l'extérieur, à droite du clocher.

01 71 1291 X

Removent celebre la messe de mess. pierre de rot. pbr. de
 charney. d'au. en. p. tuelle. m. d'au. melle. de. de. que. m. a. note
 m. h. y. et. les. que. t. e. l. l. s. le. le. nde. main. de. saint. michel
 archange. et. au. ay. h. y. l. l. celuy. qui. diray. la. d. messe
 assigne. h. y. un. m. y. t. au. alle. e. y. s. la. u. y. e. c. o. m. m. u. n. e.
 du. culte. a. l'au. t. de. u. t. au. y. q. u. e. u. y. q. u. e. p. a. r. e. z. o. t. l. e. l. d. h. y. l. l.
 fait. p. t. en. la. d. melle. le. d. melle. pierre. fait. faire. et. d'au. t. e. m. l.
 en. l'au. un. m. t. l'au. m. t. a. les. de. h. y. u. s. et. la. p. r. o. i.
 de. l'au. t. e. p. r. e. s. a. dieu. q. u. e. m. u. l. t. e. s. a. u. o. r. l'au. s. a. n. c. t.
 s. i. m. u. n. u. s. l'au. d. e. m. t. u. n. f. u. i. f. a. i. t. en. l'au. un. m. t. l'au. y.

Fig. 19 Sacristie, détail de l'inscription.

01 71 1225 X

