

Localisation : 71
Aire d'étude : Verdun-sur-le-Doubs
Commune : Mont-lès-Seurre
Adresse : V.C. 2 2e ferme
Titre courant : **ferme**
Dénomination : ferme

Référence : IA71000444

Cartographie : Lambert2 0812000 2220020

Cadastre : 1978 C3 348

Statut juridique : propriété privée

Protection :

Dossier d'inventaire topographique établi en 1987, 2002 par Olivereau Christian ; Fromaget Brigitte

© Inventaire général, 1987

HISTORIQUE

Datation : limite 17e siècle 18e siècle , milieu 19e siècle. .

Auteur(s) :
maître d'oeuvre inconnu.

Commentaire : Le bâtiment d'habitation date de la fin du 17e siècle ou du début du 18e siècle, les murs ont en partie été remontés au milieu du 19e siècle en même temps que furent bâties les porcheries et la chambre à four. Le bâtiment des dépendances est en grande partie refait.

DESCRIPTION

SITUATION : en village

PARTIES CONSTITUANTES : remise ; grange ; étable ; fenil ; hangar agricole ; porcherie ; fournil ; cour

MATERIAUX

Gros oeuvre : calcaire ; moellon ; enduit ; pan de bois ; brique ; torchis
Couverture : tuile plate

STRUCTURE

Vaisseaux et étages : en rez-de-chaussée ; comble à surcroît

COUVERTURE : toit à deux pans ; croupe

COMMENTAIRE DESCRIPTIF

Les bâtiments d'habitation et de dépendances séparés sont implantés dans une grande cour. Le logis, situé au fond de la cour, au sud, présente dans le mur gauche, des vestiges de pan-de-bois hourdé de brique, au rez-de-chaussée, et de torchis sur branchages au niveau du surcroît. La partie gauche de la façade et l'élévation droite sont pierre (tiers inférieur) et en brique ; la partie droite de la façade est enduite,

Localisation : 71 - Mont-lès-Seurre

Réf. : IA71000444

Adresse : V.C. 2 2e ferme

Titre courant : ferme

Dénomination : ferme

mais le pan-de-bois qui constitue le surcroît est visible sous le ciment. En retour d'équerre, à gauche du logis, se trouvent la chambre à four et les porcheries, construction en brique ainsi que la corniche formée de 3 rangs. Le bâtiment moderne des dépendances est situé à l'ouest de la cour.

TYPOLOGIE : exploitation à bâtiments d'habitation et de dépendances séparés, implantés sur les côtés d'une cour

71

n° département

MONT-les-SEURRE

commune



village

adresse ou lieu-dit

Chalon-sur-Saône

arrondissement

Verdun-sur-le-Doubs

canton

FERME

dénomination et titre de l'œuvre

matricule

Repérage

Carte I.G.N.

échelle : 1/25 000 feuille : Pierre-de-Bresse 1-2

Lambert : II x = 812 00

y = 220 02

Cadastre

année : 1947

section : C3

parcelle : 348

année :

section :

parcelle :

Propriétaire : propriété privée

Destination actuelle :

Protection M.H. :

État de conservation :

Dossier établi le : 27.01.1987

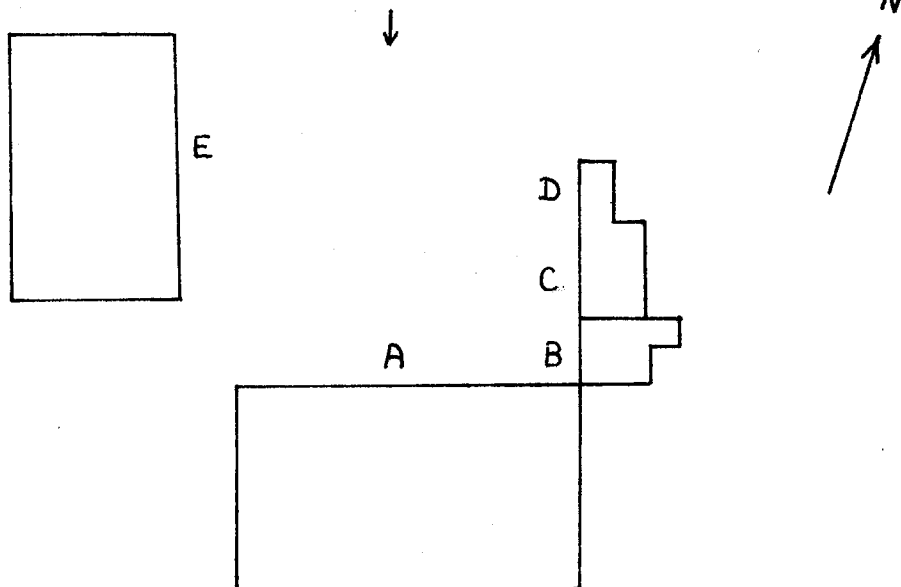
par Ch. Olivereau

revu le :

par

Situation :

Au centre du village, en bordure de la Voie Communale n° 2 de Mont-les-Seurre à Chazelle.

Composition d'ensemble, parties constituantes :

Les bâtiments d'habitation et de dépendances sont séparés et implantés sur les côtés d'une cour étroite et profonde.

Le bâtiment d'habitation, de plan rectangulaire, est situé au fond

.../...

MONT-les-SEURRE

Verdun-sur-le-Doubs

FERME (cad. 1947 C3 348)

de la cour (en A sur le plan-masse).

Le bâtiment en retour d'équerre sur l'angle antérieur gauche du logis (C) abrite les porcheries et la chambre à four à droite, munie d'un four en saillie à l'arrière. Ce bâtiment a été flanqué à gauche et au même alignement en façade, d'un second "tech" à porcs, moins profond et surmonté d'un fenil (D) (fig.).

A droite de la cour, le bâtiment des dépendances a été remanié.

Matériaux et mise en oeuvre :

- gros-oeuvre :

- . vestiges de pan-de-bois à hourdis de briques cuites au rez-de-chaussée et de torchis sur branchage au surcroît (mur de petit-pan gauche du bâtiment d'habitation) ; pan-de-bois enduit (moitié droite du surcroît du logis, en façade -la structure du pan-de-bois apparaît bien sous l'enduit au ciment-).
- . pierre calcaire en moellons équarris, apparente (façade antérieure : tiers inférieur de la moitié gauche ; idem au mur de petit-pan droit) ; enduit (façade antérieure : partie droite du sous-bassement).
- . brique apparente (2 tiers supérieurs de la moitié gauche en façade ; idem au mur de petit-pan droit du bâtiment d'habitation ; les 2 bâtiments des porcheries -avec des traces d'enduit, notamment à la partie inférieure des murs-) ; enduite (niveau du rez-de-chaussée de la partie droite, en façade).
- . pierre de taille calcaire (encadrements des ouvertures).

- couverture :

Tuile plate.

Structure :

Logis en rez-de-chaussée de plain-pied, comble à surcroît.

Elévation :

- bâtiment d'habitation :

- . un jour oblong en façade
- . une porte à été murée (cf. fig.)
- . arc de décharge en brique à la fenêtre gauche (façade)
- . chaîne d'angle antérieure gauche.
- . petit auvent régissant.

- porcheries : corniche à 3 rangs de briques superposées en aplomb (C et B).

Couvertures :

Toit à croupes (bâtiment d'habitation), à longs-pans (porcheries -C et B-), en appentis (porcheries -D-), à 2 pans (saillie postérieure du four -B-).

Datation :

- bâtiment d'habitation : XVIIe ou XVIIIe siècle ; réfection des murs

.../...

MONT-les-SEURRE

Verdun-sur-le-Doubs

FERME (cad. 1947 C3 348)

au milieu du XIXe siècle.
- porcheries et chambre à four : milieu du XIXe siècle.

Observation :

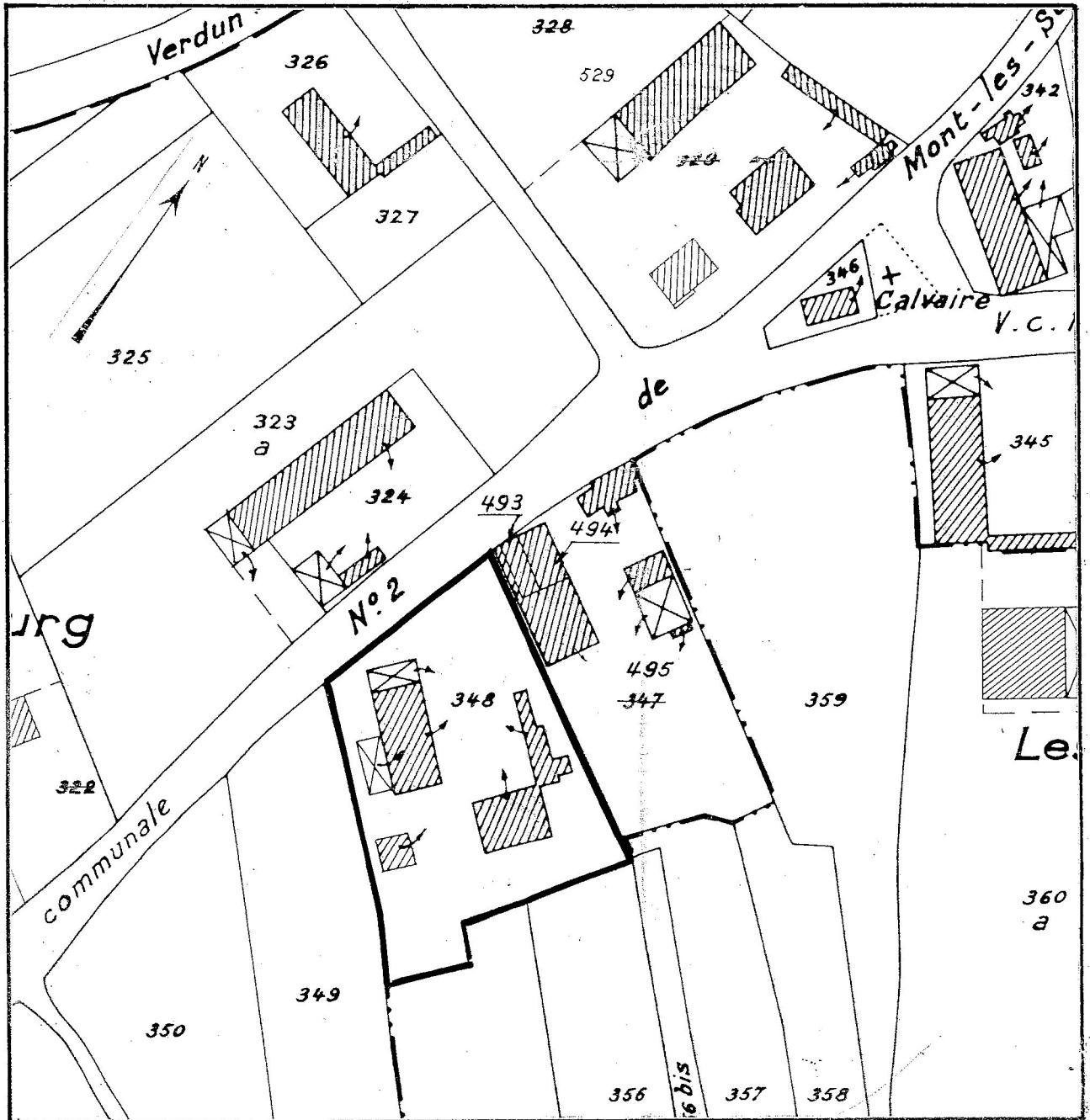
Le haut toit pentu du bâtiment d'habitation qui abrite un comble à surcroît très développé est sans aucun doute une marque d'ancienneté, malheureusement les quelques vestiges de pan-de-bois subsistants ne permettent pas d'avancer une date de construction certaine.

En effet, la structure du pan-de-bois telle qu'elle est utilisée dans le Val-de-Saône ne varie guère dans le temps et ne présente jamais d'éléments datables. Si, de ce fait, il est hors de question de prouver la date de cet édifice peu commun, il apparaît clairement que les murs ont été remontés en pierre et en brique vers le milieu du XIXe siècle, en même temps que les porcheries et la chambre à four ont été construits.

71. MONT-LÈS-SEURRE

Ferme (parcelle 348)
V.C. 2

Pl. I : Plan de situation
Extrait du plan cadastral, 1978, C3, 1 / 1250



71 MONT-les-SEURRE

FERME
(cadastre 1947 C3 348)
Le bâtiment d'habitation et
les porcheries.

86.71.55 V
Cliché M. ROSSO

