

Localisation : 71  
Aire d'étude : Verdun-sur-le-Doubs  
Commune : Ciel  
Lieu-dit : Merley  
Adresse : V.C. 2  
Titre courant : **ferme**  
Dénomination : ferme

Référence : IA71000428

---

Cartographie : Lambert2 0805780 2212000

Cadastre : 1978 B2 315

Statut juridique : propriété privée

Protection :

Dossier d'inventaire topographique établi en 1986, 2002 par Lauvergeon Bernard ; Fromaget Brigitte

© Inventaire général, 1986

---

## HISTORIQUE

Datation : 19e siècle. .

Auteur(s) :  
maître d'oeuvre inconnu.

Commentaire : Le logis de cette ferme date de la 1ère moitié du 19e siècle, les dépendances semblent plus tardives.

## DESCRIPTION

SITUATION : en écart

PARTIES CONSTITUANTES : grange ; étable ; fenil ; remise ; séchoir à maïs ; porcherie ; cour ; jardin potager

### MATERIAUX

Gros oeuvre : calcaire ; moellon ; brique  
Couverture : tuile creuse ; tuile plate ; tuile mécanique

### STRUCTURE

Vaisseaux et étages : en rez-de-chaussée ; comble à surcroît

COUVERTURE : toit à longs pans

## COMMENTAIRE DESCRIPTIF

Le bâtiment, de plan allongé et précédé d'une cour fermée en bordure de la rue, abrite sous le même toit deux logis jumelés et des dépendances. Les logis, surmontés de greniers remaniés, sont flanqués, à droite,

Localisation : 71 - Ciel

Réf. : IA71000428

Lieu-dit : Merley

Adresse : V.C. 2

Titre courant : ferme

Dénomination : ferme

---

d'étables sous fenil et d'une grange. Un avant-toit forme un auvent porté par des aisseliers sur la façade sur cour. A droite de la cour, les porcheries en retour d'équerre sont prolongées par une remise-séchoir ; séchoir porté par des poteaux de bois. Les toits sont en tuiles creuses sur le bâtiment principal, en tuiles plates sur les porcheries et en tuiles mécaniques sur le séchoir. Le jardin potager se trouve derrière le bâtiment principal.

TYPOLOGIE : ferme à bâtiment abritant logis et dépendances sous le même toit

71  
n° département

CIEL  
commune



MERLEY  
adresse ou lieu-dit

Chalon-sur-Saône  
arrondissement

Verdun-sur-le-Doubs  
canton

FERME  
dénomination et titre de l'œuvre

matricule

Repérage

Carte I.G.N. échelle : 1/25 000 feuille : Pierre-de-Bresse 5-6 Lambert : II x = 805 78  
Y = 212 00

Cadastre année : 1978 section : B2 parcelle : 315  
année : section : parcelle :

Propriétaire : propriété privée

Destination actuelle : exploitation agricole

Protection M.H. :

État de conservation :

Dossier établi le : janvier 1987 par B. Lauvergeon  
revu le : par

Situation :

A l'Est du hameau, en bordure de la V.C. 2.

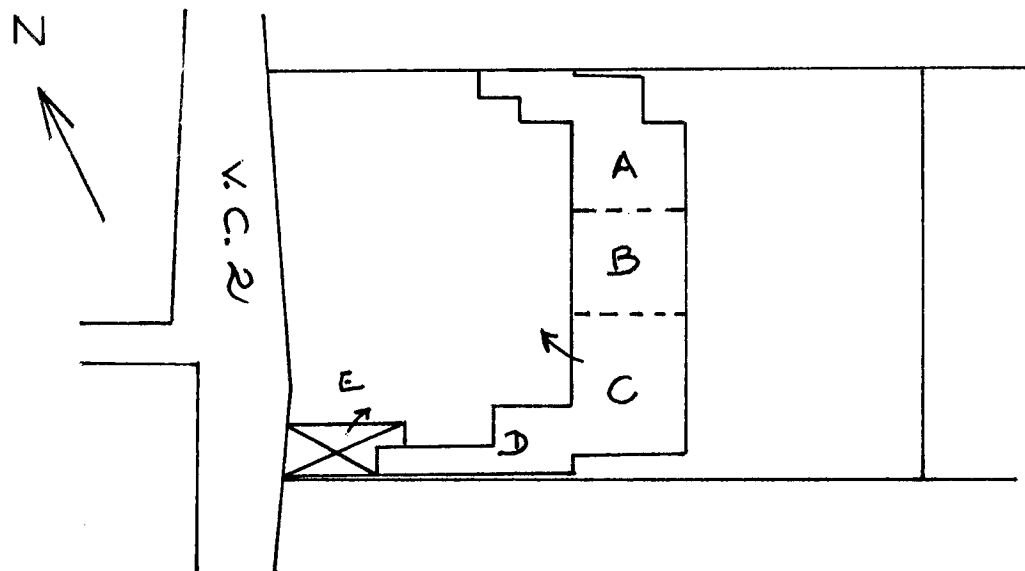
Parties constituantes :

Bâtiment de plan allongé abritant, sous le même toit, logis (en A sur le plan-masse) et dépendances (en B). Cour, fermée en bordure de la rue, devant le bâtiment.

Haut fenil au-dessus des étables ; grange à droite des étables.

Porcheries à droite de la cour, en retour d'équerre sur la façade des dépendances (en D) ; remise-séchoir en avant des porcheries, au même alignement (en E)

Potager à l'arrière du bâtiment principal.



.../...

CIEL

Verdun-sur-le-Doubs

FERME (cad. 1978, B2, 315)

Matériaux et mise en oeuvre :

- gros-oeuvre :
  - . brique
  - . pierre calcaire
  - . brique apparente (corps de logis)
  - . appareil assisé de moellons équarris (étables, grange et porcheries).
- couvertures :
  - . tuiles creuses (logis, étables et grange)
  - . tuiles plates (porcheries)
  - . tuiles mécaniques (remise-séchoir).

Structure :

- corps de logis :
  - . deux logis, jumelés, en rez-de-chaussée ; grenier (remanié) à l'étage.
- remise-séchoir, adossée, à façade ouverte ; séchoir porté par trois poteaux de bois.

Couvertures :

- . toit à longs-pans sur le bâtiment principal ; avant-toit formant auvent porté par des aisseliers, régnant en façade.

Datation :

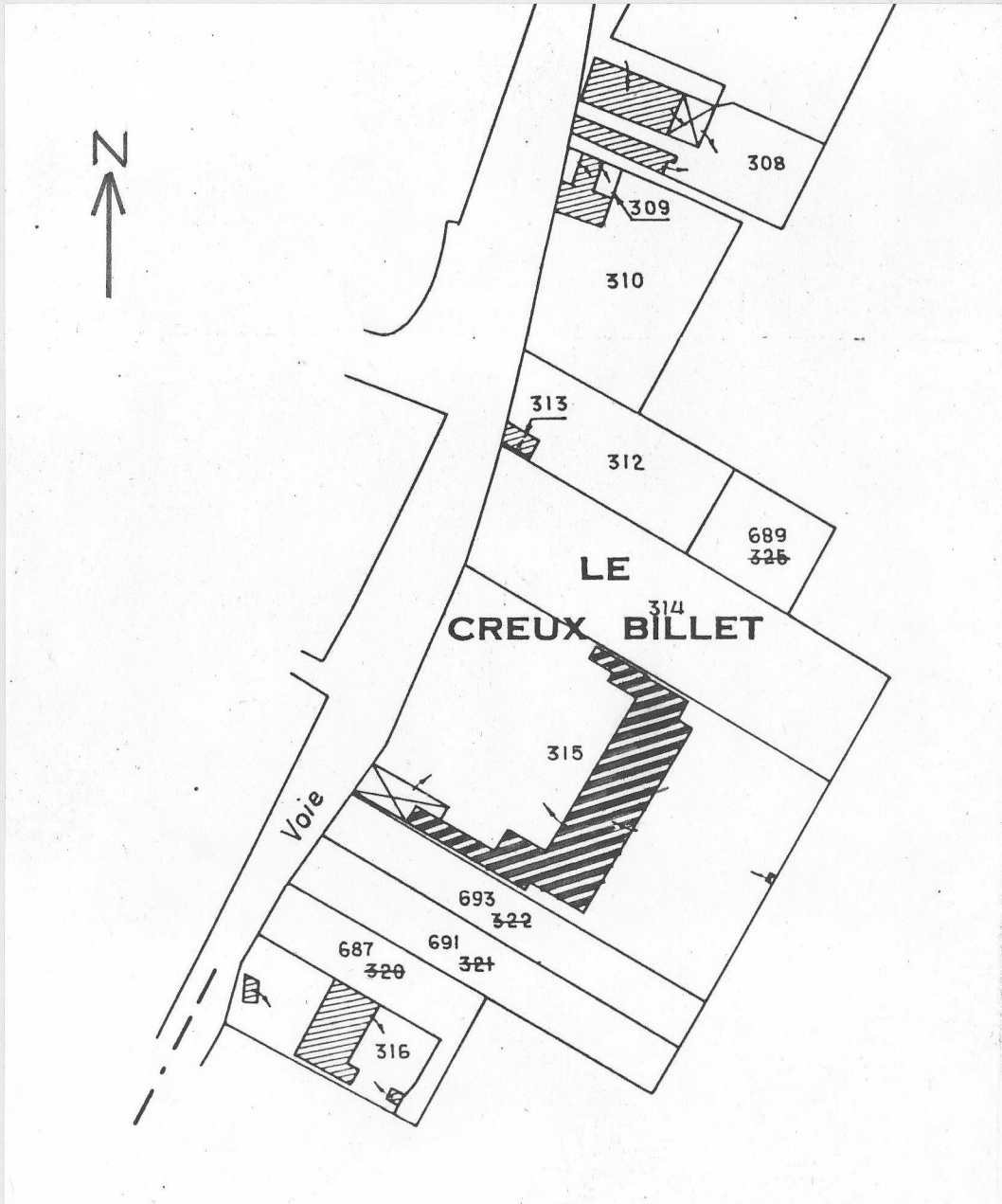
1ERE moitié 19E siècle.  
(dépendances postérieures aux logis ?).

Observations :

Deux perches verticales fixées au mur-gouttereau des dépendances surportent les perches horizontales d'un ancien séchoir à houblon (ou à maïs).

71 CIEL  
MERLEY

FERME  
(cad. 1978, B2, 315)  
Extrait du cadastre.  
(éch. 1 : 1250e)



71 CIEL  
MERLEY

FERME  
(cad. 1978, B2, 315)  
Vue d'ensemble prise du portail  
d'entrée

86.71.126 V  
Cliché M. ROSSO



fig. 1.