

Localisation : 71 Référence : IA71000421
Aire d'étude : Verdun-sur-le-Doubs
Commune : Ciel
Adresse : C.D. 72
Titre courant : **ferme dite château de Merley**
Dénomination : ferme
Appellation et titre : Château de Merley

Cartographie : Lambert2 0806000 2212470

Cadastre : 1978 B1 736, 737

Statut juridique : propriété privée

Protection :

Dossier d'inventaire topographique établi en 1986, 2002 par Lauvergeon Bernard ; Fromaget Brigitte

© Inventaire général, 1986

HISTORIQUE

Datation : 4e quart 18e siècle. .

Auteur(s) :
maître d'oeuvre inconnu.

Commentaire : Cette ferme de la fin du 18e siècle est située au lieu dit Château de Merley ; elle était peut-être la ferme d'un château disparu. En effet, elle se trouve à l'extrémité sud de l'agglomération, non loin du hameau de Merley, ancienne seigneurie acquise en 1514 par le Chapitre d'Autun puis vendue, en 1640, à N. Gadagne d'Hostun qui la réunit à la baronnie de Verdun.

DESCRIPTION

SITUATION : en village

PARTIES CONSTITUANTES : grange ; étable ; fenil ; remise ; porcherie ; colombier ; poulailler

MATERIAUX

Gros oeuvre : calcaire ; moellon ; brique ; enduit
Couverture : tuile plate

STRUCTURE

Vaisseaux et étages : sous-sol ; 1 étage carré
Couvrement : voûte en berceau en anse-de-panier

ELEVATIONS : élévation à travées

COUVERTURE : toit à longs pans ; croupe ; toit en pavillon

Localisation : 71 - Ciel

Réf. : IA71000421

Adresse : C.D. 72

Titre courant : ferme dite château de Merley

Dénomination : ferme

COMMENTAIRE DESCRIPTIF

Bâtiments situés sur les trois côtés d'une cour fermée, ouvrant sur la rue par un portail non couvert et une porte piétonne. Le bâtiment d'habitation, de plan rectangulaire allongé, longe le côté ouest de la cour, le grand bâtiment des dépendances le côté est ; les porcheries, seule construction en pierre, et le colombier, de plan carré, sont au même alignement et en bordure de la rue. Le logis, en brique enduite, est couronné d'une corniche en dents-de-scie également en brique. Il comporte une cave, voûtée en anse-de-panier, limitée à la partie nord du bâtiment. Les encadrements rectangulaires des ouvertures du rez-de-chaussée sont en pierre de taille et à feuillures, ceux de l'étage, en arc segmentaire en brique. Les ouvertures du bâtiment des dépendances ont été remaniées, exceptées les portes charretières des granges et les portes des étables en anse-de-panier, en brique. Le premier niveau du colombier est occupé par un poulailler, un plancher avec trappe le sépare du 2^e niveau ; les boullins sont ménagés dans la maçonnerie en briques. Les deux bâtiments principaux sont couverts d'un toit à croupes, le colombier d'un toit en pavillon, les porcheries d'un toit à longs pans.

TYPOLOGIE : ferme à bâtiments d'habitation et de dépendances séparés, implantés autour d'une cour ; colombier de plan carré

71
n° département

CIEL
commune



village
adresse ou lieu-dit

Chalon-sur-Saône
arrondissement

Verdun-sur-le-Doubs
canton

DEMEURE dite Château de Merley
dénomination et titre de l'œuvre

matricule

Repérage

Carte I.G.N. échelle : 1/25 000 feuille : Pierre-de-Bresse 5-6 Lambert : II X = 806 00
Y = 212 47

Cadastre année : 1978 section : B1 parcelle : 736, 737
année : section : parcelle :

Propriétaire : propriété privée

Destination actuelle : logis désaffecté - bâtiments d'exploitation

Protection M.H. :

État de conservation :

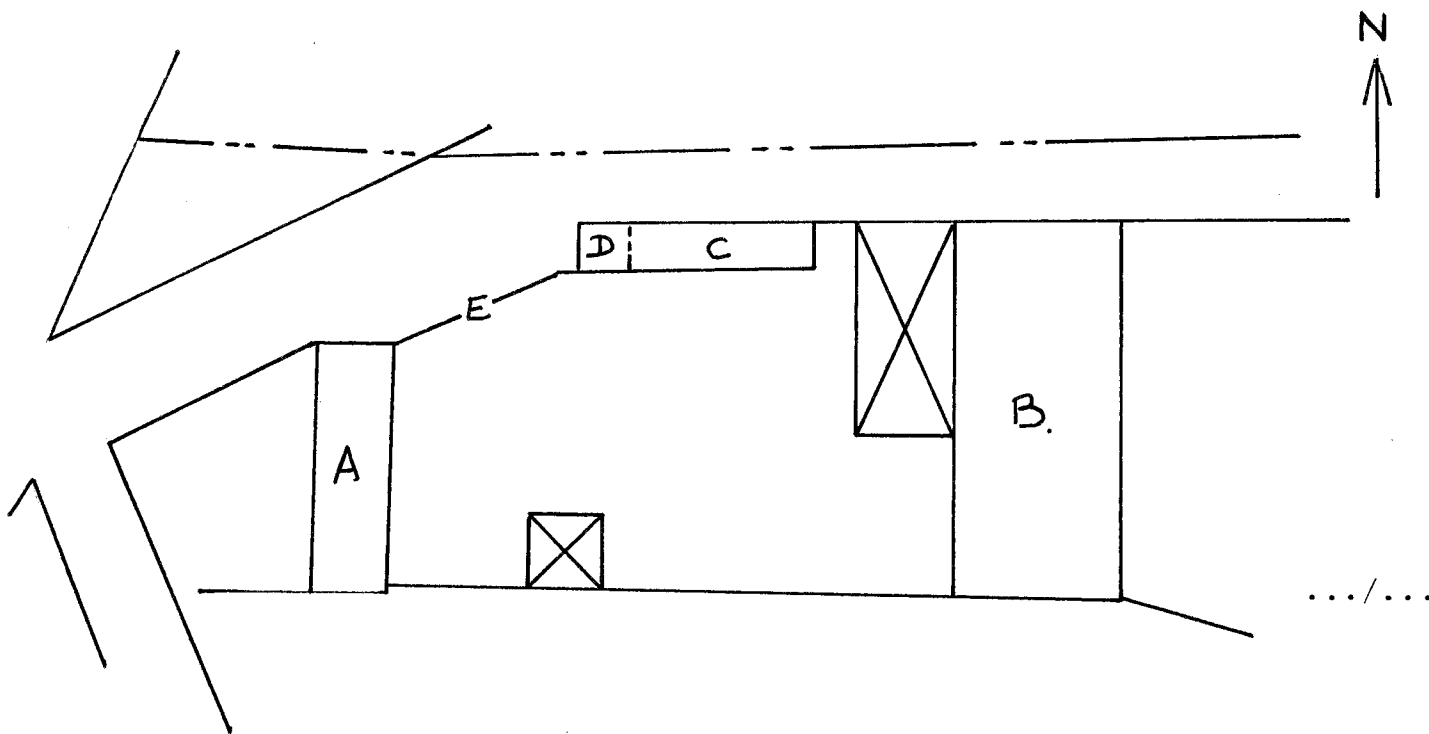
Dossier établi le : janvier 1987 par B. Lauvergeon
revu le : par

Situation :

Au Sud du village, en bordure du C.D. 72.

Composition d'ensemble :

Bâtiments situés sur les trois côtés d'une cour de plan parallélogramme fermée en bordure de la rue ; porte charretière accostée d'une porte piétonne (en E. sur le plan-masse).



CIEL

Verdun-sur-le-Doubs

DEMEURE dite Château de Merley

Bâtiment d'habitation de plan rectangulaire allongé, à droite de la cour (en A), dépendances au fond de la cour, face au logis (en B) ; porcheries et colombier en retour d'équerre, en bordure de la rue (en C et D).

Dépendances constituées de deux granges encadrées des étables ; fenils. Colombier occupé au rez-de-chaussée par un poulailler (en D).

Matériaux et mise en oeuvre :

- gros-oeuvre :
 - . brique apparente (granges, étables, écuries)
 - . brique enduite (bâtiment d'habitation, colombier)
 - . pierre calcaire et brique (porcheries)
 - . appareil assisé de moellons équarris, partiellement enduit (mur-terreau nord des porcheries).
- couvertures :
 - Tuiles plates.

Structure :

- . logis au rez-de-chaussée surélevé sur cave, étage carré, comble perdu. (cave, voûtée, limitée à la partie droite du bâtiment).
- . plafonds à poutres et solives apparentes à l'étage.

Elévations :

- Bâtiment d'habitation :
 - . élévation antérieure et postérieure à cinq travées d'ouvertures. Quatre fenêtres murées à l'étage du mur de long-pan postérieur.
 - . murs de petit-pan à deux travées d'ouvertures. Porte d'entrée au mur de petit-pan gauche ; fenêtres de la travée antérieure murées. Fenêtre supérieure gauche du mur de petit-pan droit murée.
 - . encadrements à feuillure au rez-de-chaussée ; fenêtres à barreauds au rez-de-chaussée du mur de petit-pan droit (en bordure de la rue).
 - . linteaux en arc segmentaire (en brique) à l'étage.
- dépendances (en B) :
 - . ouvertures en anse-de-panier (en brique)
 - . portes charretières murées.

Couvertures :

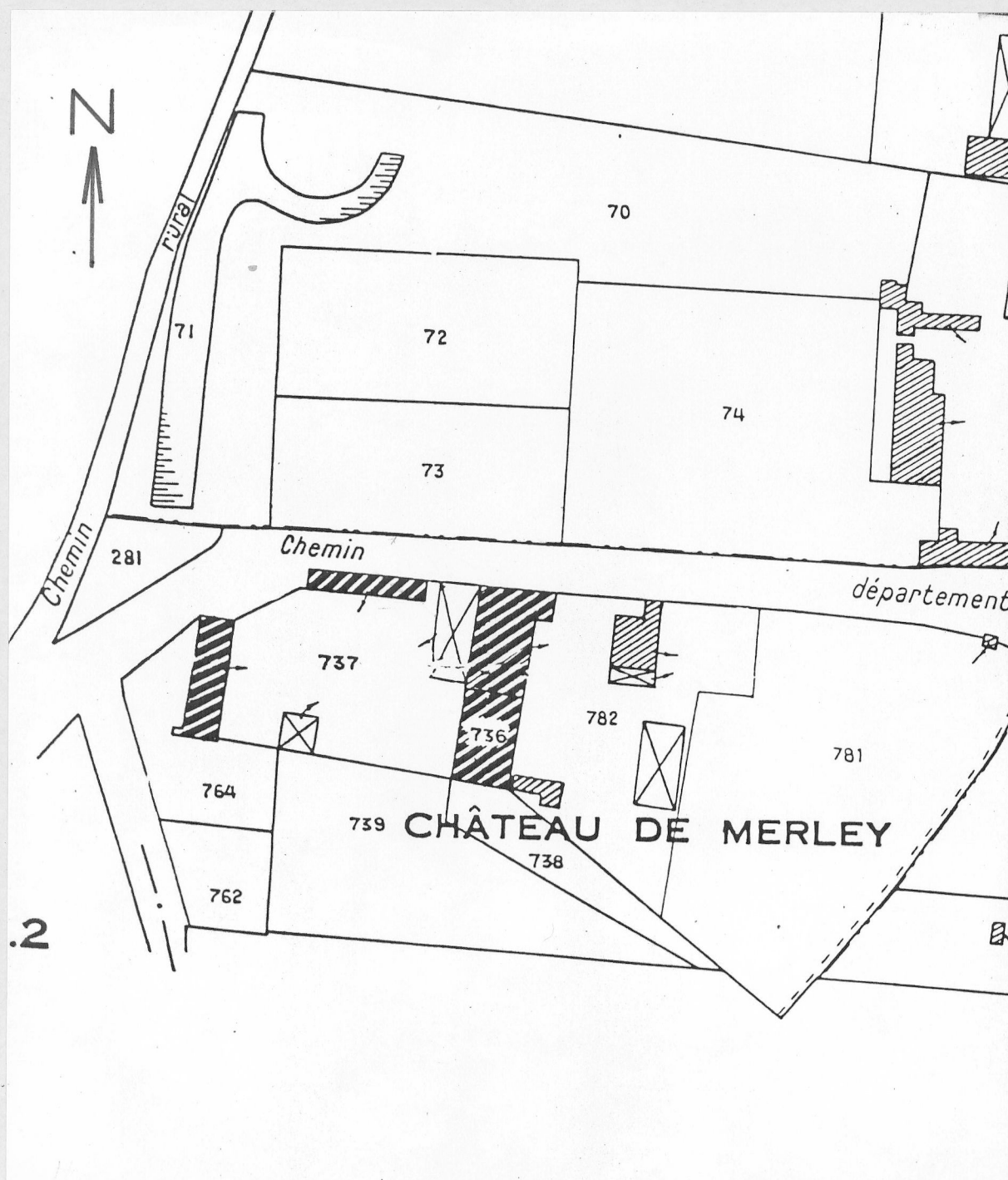
- . toit à croupes, à égout retroussé, sur le bâtiment d'habitation et les dépendances.
- . toit à longs-pans sur les porcheries, en pavillon sur le colombier.

Datation :

Limite 18E siècle, 19E siècle.

71 CIEL

DEMEURE dite CHATEAU DE MERLEY
(cad. 1978, B1, 737)
Extrait du cadastre
(éch. 1 : 1250e)



71 CIEL

DEMEURE dite CHATEAU DE MERLEY
(cad. 1978, B1, 737)
Vue d'ensemble prise de l'Ouest

86.71.117 V
Cliché M. ROSSO



fig. 1.

71 CIEL

DEMEURE dite CHATEAU DE MERLEY
(cad. 1978, B1, 737)
Vue d'ensemble prise du Sud

86.71.118 V
Cliché M. ROSSO



fig. 2.

71 CIEL

DEMEURE dite CHATEAU DE MERLEY
(cad. 1978, B1, 737)
Bâtiment d'habitation
Élévation antérieure et mur droit

86.71.115 V
Cliché M. ROSSO



fig. 3.

71 CIEL

DEMEURE dite CHATEAU DE MERLEY
(cad. 1978, B1, 737)
Les porcheries et le colombier

86.71.116 X
Cliché M. ROSSO



fig. 4.