

Localisation : 71
Aire d'étude : Verdun-sur-le-Doubs
Commune : Saunières
Adresse : C.R. 4
Titre courant : **grange**
Dénomination : grange

Référence : IA71000386

Cartographie : Lambert2 0809170 2215200

Cadastre : 1980 B 136

Statut juridique : propriété de la commune

Protection :

Dossier d'inventaire topographique établi en 1986, 2002 par Olivereau Christian ; Fromaget Brigitte

© Inventaire général, 1986

HISTORIQUE

Datation : 2e quart 18e siècle. 1733 (daté par travaux historiques) .

Auteur(s) :

Roma Eustache (maître charpentier) & Dyon Claude (maçon)
(attribution par source).

Personne(s) liée(s) à l'oeuvre : commanditaire Brun Pierre Henry

Commentaire : Le curé de Saunières ayant demandé la construction d'une grange pour la "réception des revenus curiaux", un devis est établi, le 10 octobre 1733, par Eustache Roma, maître-charpentier à Saunières ; les travaux sont adjugés à Claude Dyon, maçon à Seurre, le 25 octobre 1733 (voir Jacqueline Farion, " La construction d'une grange avec "chapple" à Saunières, en 1733 "). La façade antérieure du bâtiment est très remaniée, la remise (partie nord) a été détruite en 1997.

DESCRIPTION

SITUATION : en village

MATERIAUX

Gros oeuvre : calcaire ; moellon ; pan de bois ; brique

Couverture : tuile plate

COUVERTURE : toit à longs pans

COMMENTAIRE DESCRIPTIF

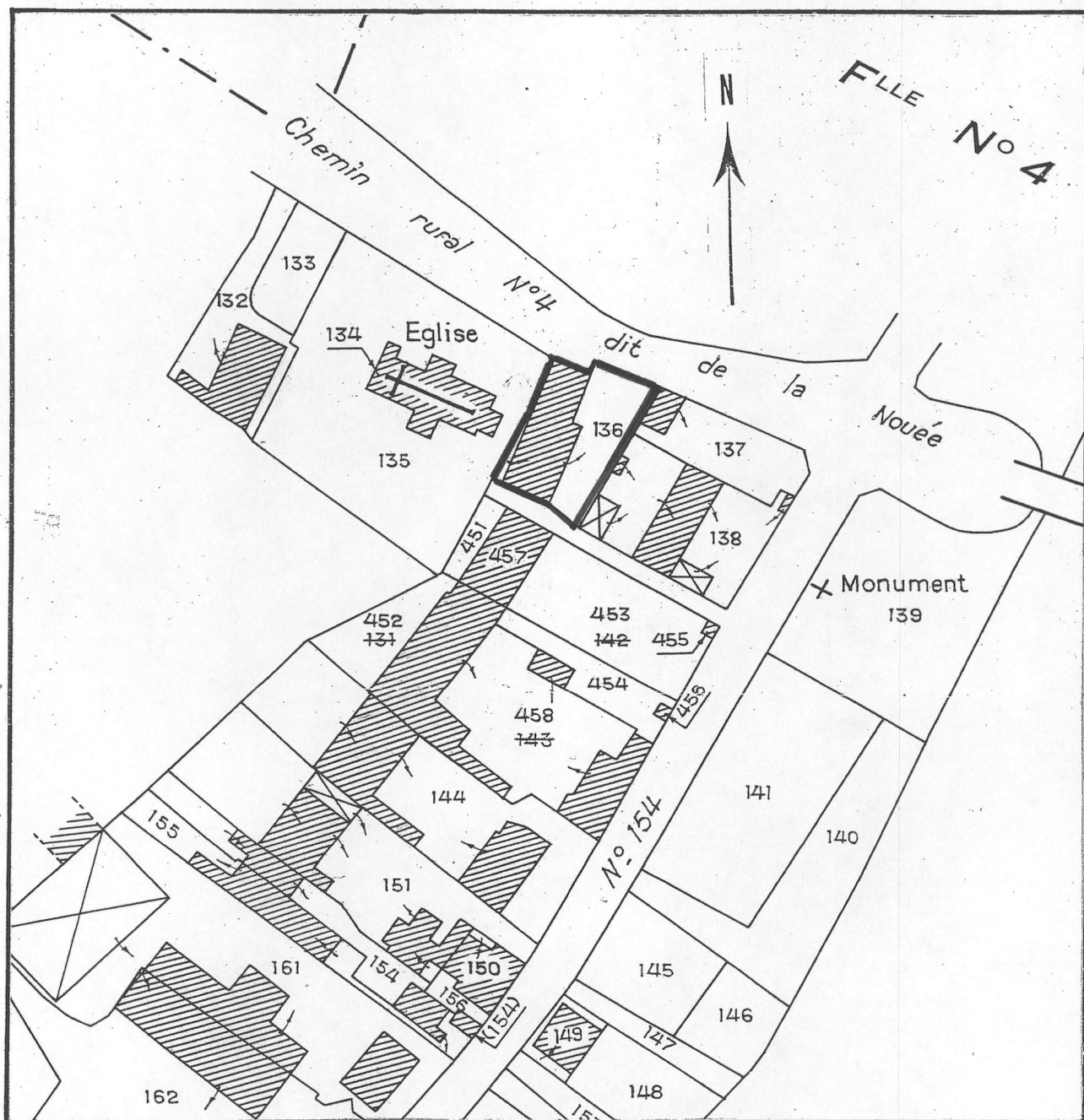
Le bâtiment, de plan rectangulaire allongé, est construit en pan-de-bois hourdé de briques provenant des tuileries de Verdun, sur soubassement de moellons calcaire. La grange proprement dite se trouvait dans la partie sud, la remise dans la partie nord.

71. SAUNIÈRES

GRANGE (parcelle 136)
C.R. 4

Pl. I : Plan de situation

D'après le plan cadastral, 1980, section B, 1 / 1250.



21 SAUNIERES

GRANGE
(cad. 1936 B 136)
Élévation postérieure vue de
trois-quarts

86.71.184 V
Cliché M. ROSSO

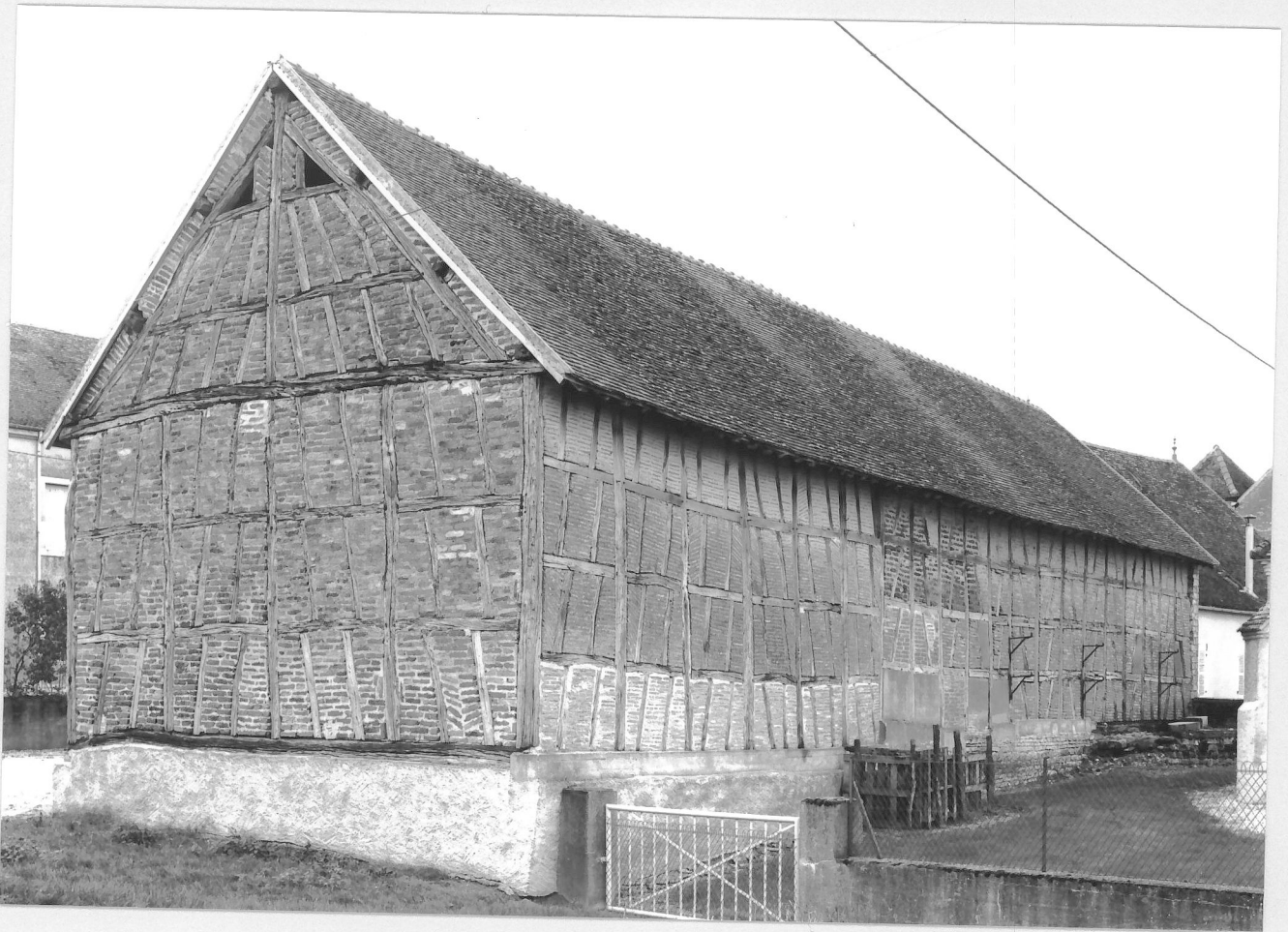


fig. 1.