

Localisation : 71  
Aire d'étude : Verdun-sur-le-Doubs  
Commune : Bragny-sur-Saône  
Adresse : 20 rue de Montée  
Titre courant : **maisons**  
Dénomination : maisons

Référence : IA71000373

---

Cartographie : Lambert2 0805440 2216000

Cadastre : 1978 AO 115

Statut juridique : propriété privée

Protection :

Dossier d'inventaire topographique établi en 1986, 2002 par Olivereau Christian ; Fromaget Brigitte

© Inventaire général, 1986

---

## HISTORIQUE

Datation : 3e quart 19e siècle. 1866 , 1868 (porte la date) .

Auteur(s) :  
maître d'oeuvre inconnu.

Commentaire : Le pavillon situé dans la cour porte la date 1866 gravée sur le linteau de la porte d'entrée, l'escalier intérieur de la maison en bordure de rue serait daté 1868 (selon le propriétaire) ; les éléments remployés (niche, lucarne, linteau) datent probablement du 18e siècle.

## DESCRIPTION

SITUATION : en village

PARTIES CONSTITUANTES : cour

### MATERIAUX

Gros oeuvre : brique ; pan de bois ; enduit  
Couverture : tuile plate

### STRUCTURE

Vaisseaux et étages : sous-sol ; rez-de-chaussée ; 1 étage carré ; comble à surcroît

COUVERTURE : toit à longs pans ; croupe ; toit en pavillon ; appentis

DISTRIBUTION : escalier intérieur : escalier droit, en charpente, en maçonnerie

## COMMENTAIRE DESCRIPTIF

Les deux logis se trouvent dans une cour fermée. Le premier, de plan sensiblement carré, est adossé au mur de clôture nord-est, il comprend un rez-de-chaussée légèrement surélevé sur cave et un comble à surcroît

Localisation	: 71 - Bragny-sur-Saône	Réf. : IA71000373
Adresse	: 20 rue de Montée	
Titre courant	: maisons	
Dénomination	: maisons	

---

; une niche ornée d'un décor floral en bas-relief a été remployée dans la façade. Le second, de plan rectangulaire, est en bordure de rue. Il est composé d'un rez-de-chaussée légèrement surélevé sur cave et d'un étage dont la fenêtre sur rue est une lucarne remployée ; le linteau de la fenêtre du rez-de-chaussée est également un emploi. Un appentis en pan-de-bois, appuyé au mur postérieur, abrite une galerie avec comble constituée de poteau de bois, renforcés par des aisseliers cintrés, reposant sur un muret à chaperon mouluré en pierre de taille (vestiges de corniche ?) ; cette galerie est occupée par un escalier en pierre et bois qui dessert le rez-de-chaussée et le comble. Les deux bâtiments sont simple en profondeur, une corniche à 3 rangs de brique les couronne.

71  
n° département

BRAGNY-sur-SAONE  
commune



village

adresse ou lieu-dit

Chalon-sur-Saône  
arrondissement

Verdun-sur-le-Doubs  
canton

MAISON

dénomination et titre de l'œuvre

matricule

Repérage

Carte I.G.N. échelle : 1/25 000

Verdun-sur-le-Doubs  
feuille :

Lambert : II X = 805 44  
Y = 216 00

3025 Est

Cadastré année : 1980

section : AO

parcelle : 115

année :

section :

parcelle :

Propriétaire : propriété privée

Destination actuelle :

Protection M.H. :

Etat de conservation :

Dossier établi le : 14.01.1986

par Ch. Olivereau

revu le :

par

Situation :

Dans le village, au Nord-Est de l'église ; en bordure de la Route Départementale 111.

Composition d'ensemble, parties constituantes :

- 2 petits bâtiments de plan rectangulaire, séparés, sont implantés sur les côtés antérieur et postérieur d'une cour fermée en bordure de rue.
- le bâtiment principal est implanté sur l'angle antérieur droit de la cour ; sa façade est située au mur de petit-pan antérieur, en bordure de rue (fig. 1). Il est flanqué à l'arrière d'un comble en surplomb formant galerie au rez-de-chaussée (fig. 2).
- un second bâtiment d'habitation, encore plus petit que le précédent, est disposé à l'arrière de la cour.

Matériaux et mise en oeuvre :

- gros-oeuvre :
  - . brique, enduit
  - . pan-de-bois, hourdis de brique, enduit (comble en surplomb du bâtiment antérieur)
  - . pierre de taille calcaire (encadrements des ouvertures, sauf l'appui de la fenêtre du bâtiment antérieur qui est en bois)
- couverture :
  - Tuile plate.

.../...

BRAGNY-sur-SAONE

Verdun-sur-le-Doubs

MAISON (cad. 1980, AO, 115)

Structure :

- bâtiment antérieur : logis en rez-de-chaussée surélevé de quelques marches sur cave ; un étage carré ; simple en profondeur.
- bâtiment postérieur : logis en rez-de-chaussée surélevé de quelques marches sur cave ; comble à surcroît ; simple en profondeur.

Elévation :

- bâtiment antérieur :
  - . une travée en façade ; porte accostée à gauche d'une fenêtre ; étage éclairé par une lucarne en arc segmentaire et à volutes (emploi ; cf. fig. 1)
  - . une fenêtre à appui en bois à la partie postérieure du mur de la pan gauche.
  - . galerie sous comble composée de poteaux de bois, renforcés par des aisseliers courbes ; les poteaux antérieurs reposent sur un muret à chaperon mouluré en pierre de taille ; le comble est desservi par un escalier en bois situé au fond de la galerie (fig. 2).
  - . accès au logis depuis la façade postérieure par un degré.
  - . corniche à 3 rangs de briques superposés en aplomb.
- bâtiment postérieur :
  - . un jour en façade.
  - . une niche remployée en façade ornée d'un décor floral en bas-relief.
  - . corniche à 3 rangs de briques superposés en aplomb, régnante.

Couvertures :

- bâtiment antérieur : toit à croupes antérieure et postérieure, toit en appentis (comble en surplomb).
- bâtiment postérieur : toit en pavillon.

Datation :

- bâtiment postérieur :
  - date gravée sur le linteau de la porte : 1866.
- bâtiment antérieur : d'après le propriétaire, un escalier intérieur serait daté 1868.
- la niche et la lucarne remployées sur les 2 bâtiments datent vraisemblablement du XVIIIe siècle.

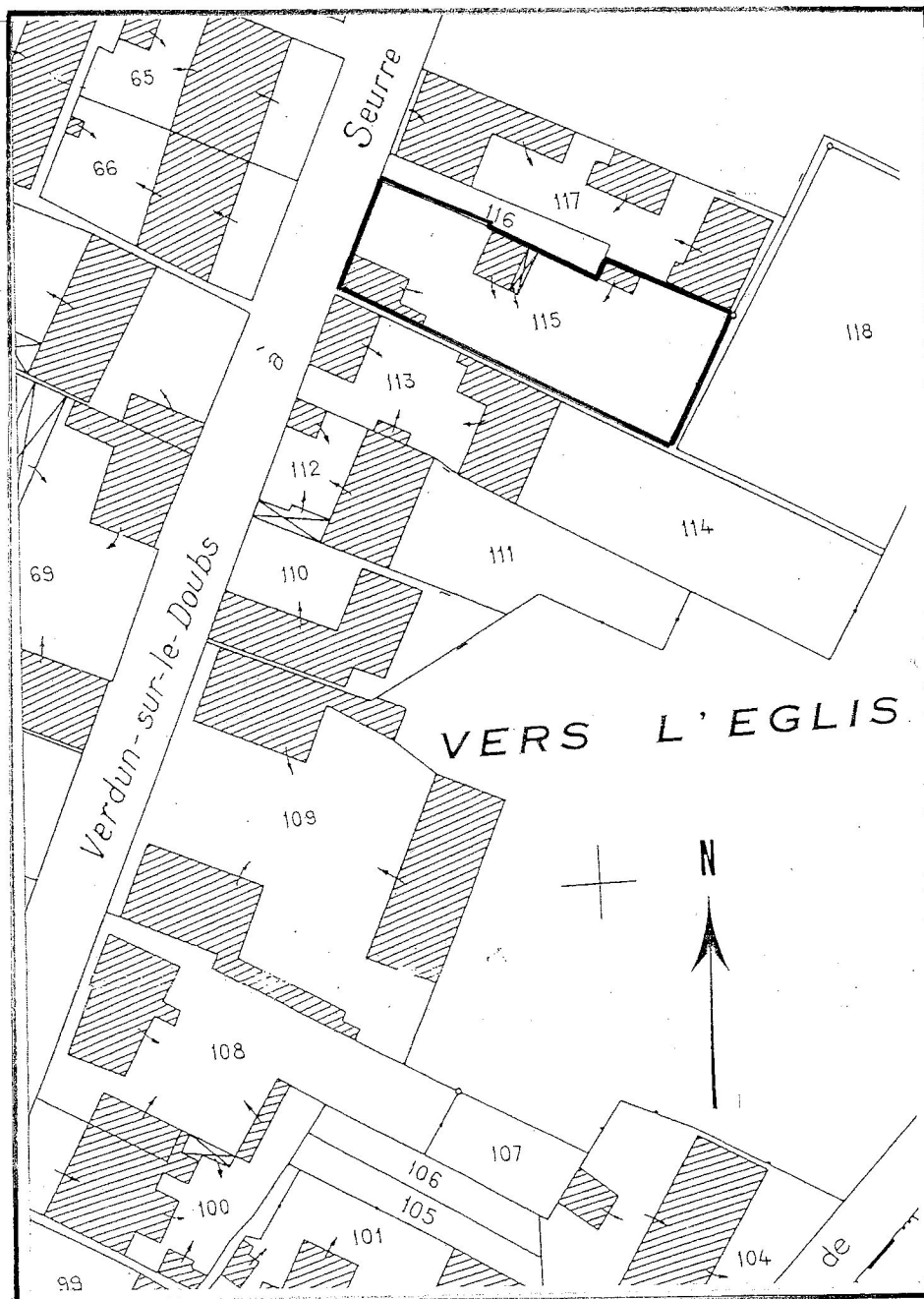
Observation :

La disposition du comble en avancée supporté par des poteaux de bois formant galerie au rez-de-chaussée rappelle celle d'un logis de ferme de la commune de Palleau (voir dossier ferme, commune de Palleau, cadastre 1978 ZC 69a). Si ce système de comble semble particulièrement bien adapté pour un bâtiment à vocation agricole, il est surprenant qu'il ait été utilisé sur une maison modeste et à caractère urbain.

71. BRAGNY-SUR-SAÔNE

Maisons (parcelle 115)  
20, rue de Montée

Pl. I : Plan de situation  
Extrait du plan cadastral, 1980, AO, 1 / 1000



71 BRAGNY-sur-SAONE

MAISON  
(cadastre 1980 AO 115)  
Bâtiment principal ; façade antérieure  
sur rue.

86.71.25 V  
Cliché M. ROSSO





71 BRAGNY-sur-SAONE

MAISON  
(cadastre 1980 AO 115)  
Bâtiment principal ; le comble en  
surplomb et la galerie (mur de  
petit-pan postérieur).

86.71.24 V  
Cliché M. ROSSO

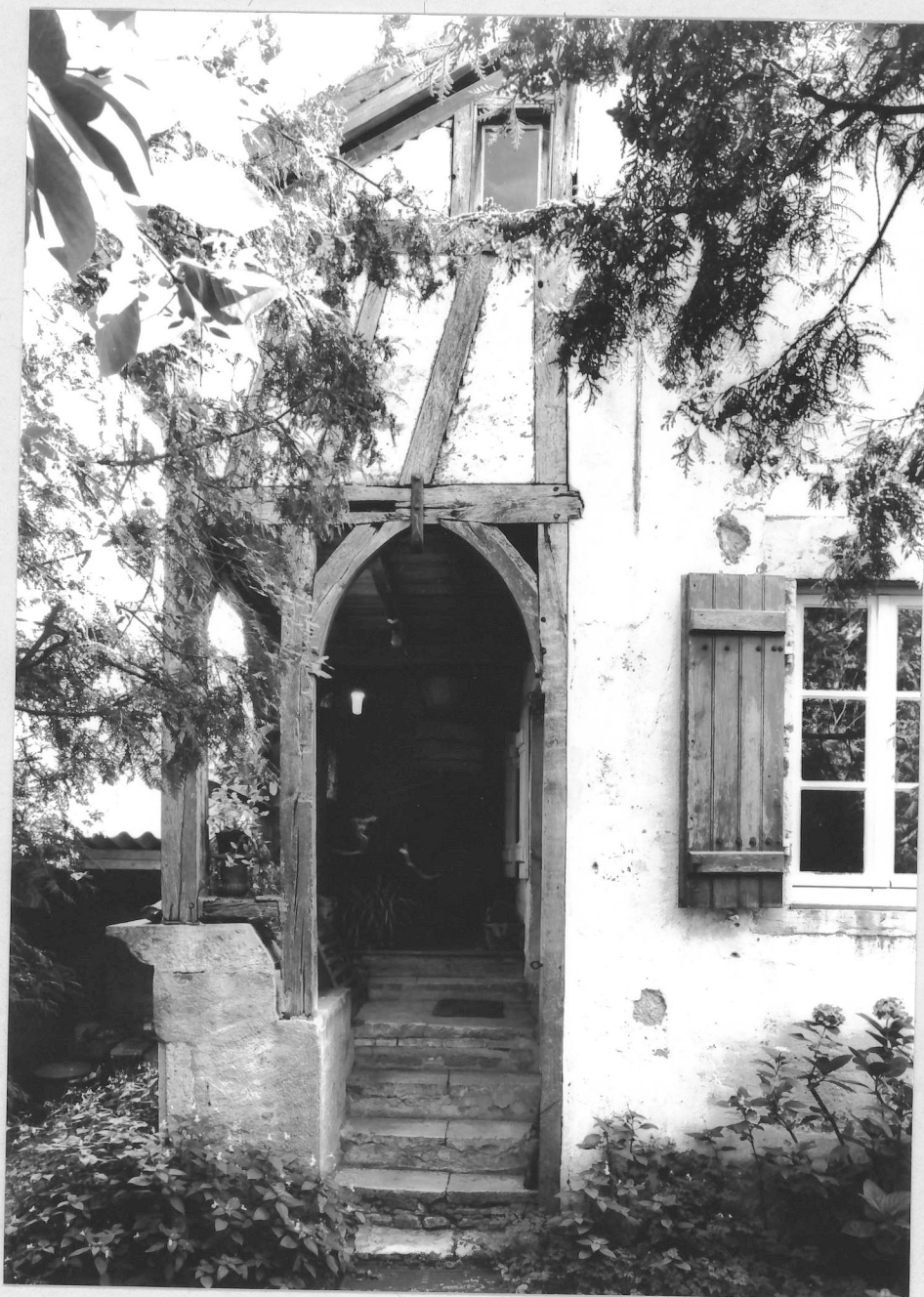


fig. 2.