

Localisation : 71
Aire d'étude : Verdun-sur-le-Doubs
Commune : Gergy
Adresse : 1ère ferme rue des Huiliers
Titre courant : **ferme**
Dénomination : ferme

Référence : IA71000360

Cartographie : Lambert2 0799070 2211670

Cadastre : 1986 E1 130

Statut juridique : propriété privée

Protection :

Dossier d'inventaire topographique établi en 1986, 2002 par Olivereau Christian ; Fromaget Brigitte

© Inventaire général, 1986

HISTORIQUE

Datation : 18e siècle . .

Auteur(s) :
maître d'oeuvre inconnu.

Commentaire : Grosse ferme du 18e siècle dont le bâtiment d'habitation présente les caractéristiques d'une maison de maître.

DESCRIPTION

SITUATION : en village

PARTIES CONSTITUANTES : grange ; étable ; remise ; porcherie ; colombier ; fournil ; jardin potager

MATERIAUX

Gros oeuvre : brique ; pan de bois ; enduit

Couverture : tuile plate

STRUCTURE

Vaisseaux et étages : sous-sol ; rez-de-chaussée surélevé ; comble à surcroît

COUVERTURE : toit à longs pans ; croupe ; toit en pavillon

COMMENTAIRE DESCRIPTIF

Les bâtiments d'habitation et d'exploitation sont implantés de part et d'autre d'une cour fermée en bordure de rue. Au sud, le logis, de plan rectangulaire allongé, est construit en briques enduites, il se compose d'un rez-de-chaussée surélevé sur cave et d'un comble éclairé par des oculi ovales dans le surcroît ; les autres ouvertures ont un encadrement en pierre de taille à linteau délardé en arc segmentaire. Le colombier, de plan carré, est situé sur l'angle gauche, côté cour. Au nord, se trouve le bâtiment des dépendances, en pan-de-bois

Localisation : 71 - Gergy

Réf. : IA71000360

Adresse : 1ère ferme rue des Huiliers

Titre courant : ferme

Dénomination : ferme

hourdé de brique enduit, les porcheries sont en retour d'équerre à droite. L'habitation est couverte d'un toit à croupes, les dépendances d'un toit à longs pans se prolongeant en auvent sur aisseliers côté cour et le colombier d'un toit en pavillon.

TYPOLOGIE : maison de maître et dépendances séparées, implantées de part et d'autre d'une cour

71

n° département

GERGY

commune



village

adresse ou lieu-dit

Chalon-sur-Saône

arrondissement

Verdun-sur-le-Doubs

canton

FERME

dénomination et titre de l'œuvre

matricule

Repérage

Carte I.G.N.

échelle : 1/25 000 feuille : Verdun-sur-le-Doubs
3025 Est

Lambert : II X = 799 07
Y = 211 67

Cadastre

année : 1937

section : E1

parcelle : 130

année :

section :

parcelle :

Propriétaire : propriété privée

Destination actuelle :

Protection M.H. :

État de conservation :

Dossier établi le :

10.02.1987

par Ch. Olivereau

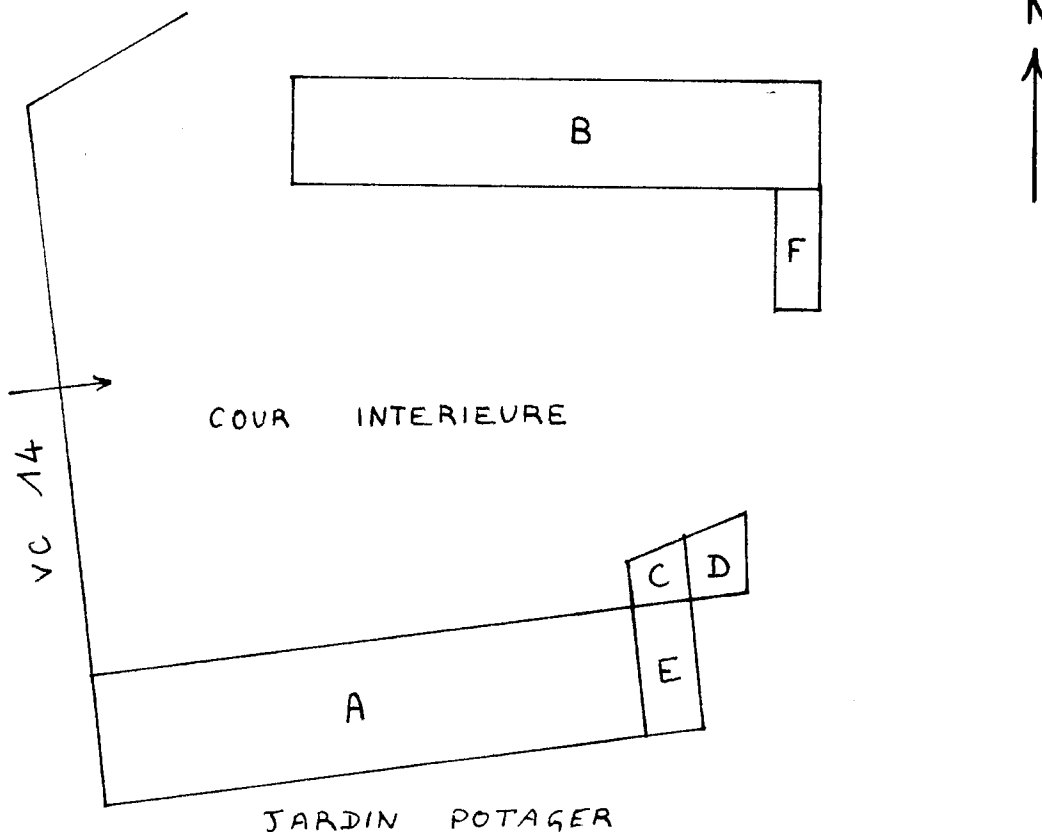
revu le :

par

Situation :

Dans le village, en bordure de la V.C. 14 dite Rue des Huiliers.

Composition d'ensemble, parties constituantes :



GERGY

Verdun-sur-le-Doubs

FERME (cad. 1937 E1 130)

Bâtiments d'habitation et d'exploitation séparés implantés à gauche et à droite d'une cour fermée en bordure de rue (cf. plan-masse).

- bâtiment d'habitation de plan rectangulaire allongé, bordant la cour à droite, (en A sur le plan-masse) ; la façade postérieure donne sur le jardin potager.
- colombier de plan carré sur l'angle antérieur gauche ; flanqué d'une chambre à four à gauche (D) et d'un corps en appentis à l'arrière (E remise ?), adossé au mur de petit-pan gauche du bâtiment d'habitation, à l'alignement du mur-gouttereau postérieur.
- bâtiment de dépendances (B) implanté en vis à vis, composé de gauche à droite d'une grange, d'une étable et d'une remise ; porcheries (F) en retour d'équerre à droite des dépendances.

Matériaux et mise en oeuvre :

- gros-oeuvre :
 - . brique, enduit (bâtiment d'habitation ; colombier ; chambre à four ; remise).
 - . pan-de-bois ; hourdis de brique ; enduit (dépendances).
 - . pierre de taille calcaire (encadrements des portes et des fenêtres : logis, colombier, remise, chambre à four, porcheries).
- couverture :
 - . tuile plate.

Structure :

Logis en rez-de-chaussée surélevé de quelques marches sur cave ; comble à surcroît.

Elévation :

- bâtiment d'habitation :
 - . portes et fenêtres à linteaux délardés, feuillures.
 - . 2 accès de cave, à gauche de la façade.
 - . jours ovales au surcroît (façades antérieure et postérieure).
 - . oculus ovale de part et d'autre de la porte gauche (façade antérieure sur cour).
 - . mur-pignon droit sur rue percé de 2 petites baies rectangulaires au rez-de-chaussée.
 - . accès aux portes du logis par 2 degrés droit de 7 marches (façade antérieure).
- bâtiment des dépendances :
 - . auvent sur aisseliers.

Couvertures :

Toit à croupes et à égouts retroussés (bâtiment d'habitation) ; toits en appentis ; toit en pavillon (colombier) ; toit à longs-pans (bâtiment des dépendances) ; toit à 2 pans (porcheries).

.../...

GERGY

Verdun-sur-le-Doubs

FERME (cad. 1937 E1 130)

Datation :

XVIIIe siècle.

Typologie régionale :

Ferme composée de 2 grands bâtiments séparés implantés en vis à vis sur les côtés d'une cour fermée en bordure de rue.

Le bâtiment d'habitation, de plan très allongé, présente toutes les caractéristiques d'une maison de maître : les pièces paraissent relativement importantes et la distribution semble dissocier les parties réservées aux "communs" (cuisine à gauche en façade ?) de celles où sont regroupés les "pièces à vivre".

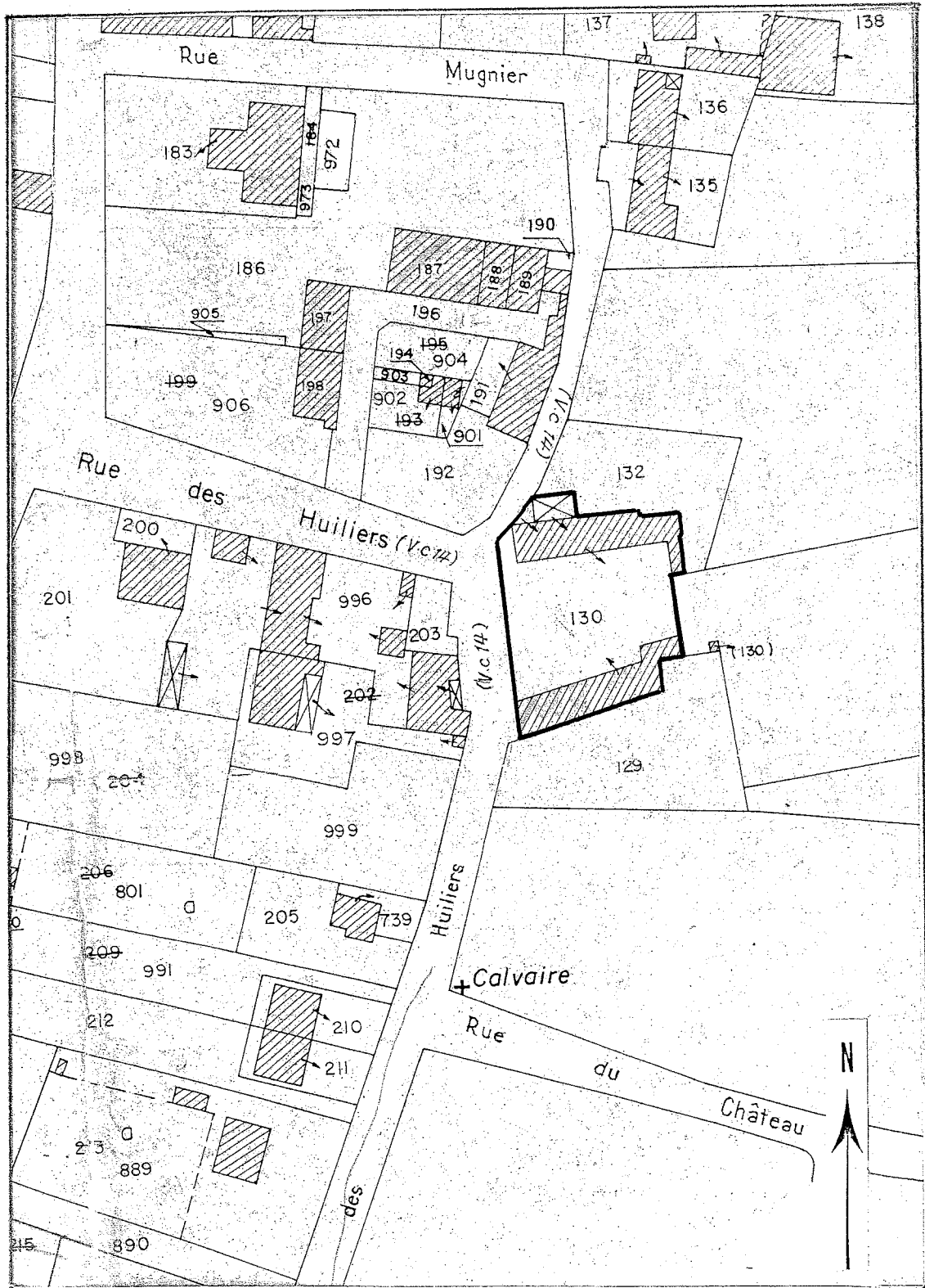
Il est important de noter que cette ferme est implantée dans un quartier du village où ont été repérées plusieurs maisons du même type (cf. dossier ferme E1 187 à 189, 197, 198).

Quant au bâtiment des dépendances à pan-de-bois, il est de type traditionnel.

71. GERGY

Rue des Huiliers
Ferme (parcelle 130)

Pl. I : Plan de situation
Extrait du plan cadastral, 1986, E1, échelle 1 / 1250



FERME
(cad. 1937 E1 130)
Le bâtiment d'habitation,
élévation antérieure

86.71.221 V
Cliché M. ROSSO



FERME
(cad. 1937 E1 130)
Le bâtiment d'habitation,
élévation postérieure.

86.71.222 V
Cliché M. ROSSO

