

Localisation : 71 Référence : IA71000345
Aire d'étude : Verdun-sur-le-Doubs
Commune : Palleau
Adresse : C.D. 171
Titre courant : **église paroissiale Saint-Pierre-aux-Liens**
Dénomination : église paroissiale
Vocable : Saint-Pierre-aux-Liens

Cartographie : Lambert2 0804850 2220950

Cadastre : 1978 AC 151

Statut juridique : propriété de la commune

Protection :

Dossier d'inventaire topographique établi en 2001, 2002 par Fromaget Brigitte

© Inventaire général, 2001

HISTORIQUE

Datation : 18e siècle , 1er quart 20e siècle. .

Auteur(s) :

Le Rouge (architecte) £Changarnier E. (architecte) £Renaud (entrepreneur) £Cartier (entrepreneur)
(attribué par source).

Commentaire : L'église de Palleau est mentionnée lors de la donation du prieuré à l'abbaye de Saint-Bénigne, en 1006. Elle est reconstruite à partir de plans et devis dressés le 13 avril 1730 par Le Rouge, architecte à Seurre ; lors de la visite du 28 mai 1731, les travaux n'ayant pas été jugés conformes aux devis, ils furent démolis puis repris en 1732. La reconstruction de la voûte et l'édification de contreforts sont signalés en 1780. La niche lavabo à décor de feuille d'acanthé et l'écu (bûché) surmontant la porte extérieure du dégagement du chœur sont des éléments caractéristiques de cette époque. L'édifice était alors couvert d'un toit brisé surmonté d'un clocher en charpente à bulbe et flèche polygonaux. En 1907, la foudre tomba sur le clocher provoquant un incendie qui n'épargna que les murs conservés lors de la restauration. Les travaux sont adjugés aux entrepreneurs chalonnais Renaud et Cartier, sur les plans et devis établis en 1908 par Changarnier, architecte à Chalon. La bénédiction de la nouvelle église eut lieu le 27 octobre 1909.

DESCRIPTION

SITUATION : en village

MATERIAUX

Gros oeuvre : brique ; enduit ; calcaire ; moellon ; pierre de taille

Couverture : tuile mécanique

STRUCTURE

Parti de plan : plan en croix latine

Localisation : 71 - Palleau

Réf. : IA71000345

Adresse : C.D. 171

Titre courant : église paroissiale Saint-Pierre-aux-Liens

Dénomination : église paroissiale

Couvrement : voûte d'arêtes ; voûte en berceau plein-cintre

COUVERTURE : toit à longs pans ; croupe polygonale

DISTRIBUTION : escalier intérieur ; escalier tournant ; en charpente

COMMENTAIRE DESCRIPTIF

L'église se trouve au centre du cimetière, sur une hauteur qui domine la rue principale du village. Elle est construite en brique enduite sur soubassement de moellon calcaire ; le 3e contrefort sud de la nef est en pierre de taille, de même que les encadrements des ouvertures. La nef, à charpente apparente lambrissée, compte quatre travées ; la 1ère est occupée par la tribune sous laquelle se trouvent le vestibule entre la chapelle des fonts baptismaux et la cage d'escalier, communiquant par des arcades en arc segmentaire en brique ; la 4e travée est flanquée de chapelles latérales. Dans leur prolongement, la sacristie et un dégagement, voûtés de berceaux transversaux, encadrent le chœur polygonal couvert d'une voûte d'arêtes à six quartiers. L'édifice est éclairé par des fenêtres en plein-cintre. Le mur-pignon de la façade est surmonté d'un clocher-mur dont la base est ornée de trois niches. Le portail, couvert d'un arc en plein-cintre en brique est protégé par un auvent à croupe sur poteaux de bois.

DOCUMENTATION

Archives

-A.D. de la Côte-d'Or : C 1521, 2956, 2958, 2960.

-A.D. Saône-et-Loire : C 149, E 229, H 224 à 227.

Bibliographie

COURTÉPÉE, abbé C., BÉGUILLET, E. *Description générale et particulière du duché de Bourgogne*, Dijon, 1775-1785, 3e édit. 1967-1968, t.II, p. 397-398.

FIORINI, Elie et Rosette, *Palleau, recueil de notes historiques sur le village*, Palleau, 1984.

GRIVOT, Denis, *La légende dorée d'Autun, Chalon, Mâcon, Charolles et Louhans*. Lyon, 1974, p. 457.

JOANNELLE, Claude, *Les églises du Verdunois*, guide réalisé par le Groupe d'études historiques de Verdun-sur-le-Doubs, 1997, p.37-38.

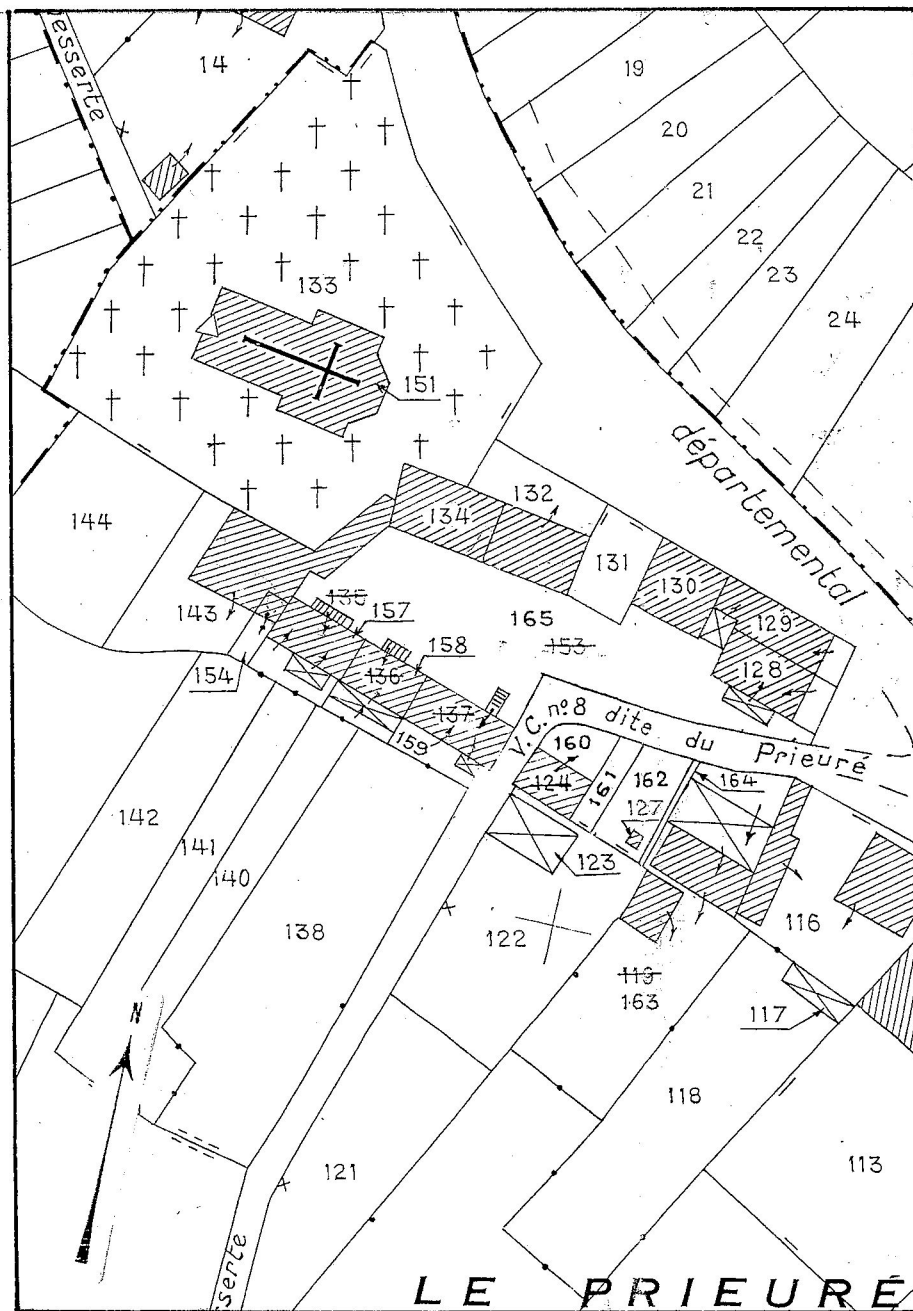
OURSEL, Raymond et Anne-Marie, « Le patrimoine monumental du canton de Verdun-sur-le-Doubs », *Trois Rivières* n° 25 (1984), *bulletin du Groupe d'études historiques de Verdun-sur-le-Doubs*, p. 11 et 15.

71. PALLEAU

ÉGLISE PAROISSIALE SAINT-PIERRE-AUX-LIENS
C.D. 171

Pl. I : Plan de situation

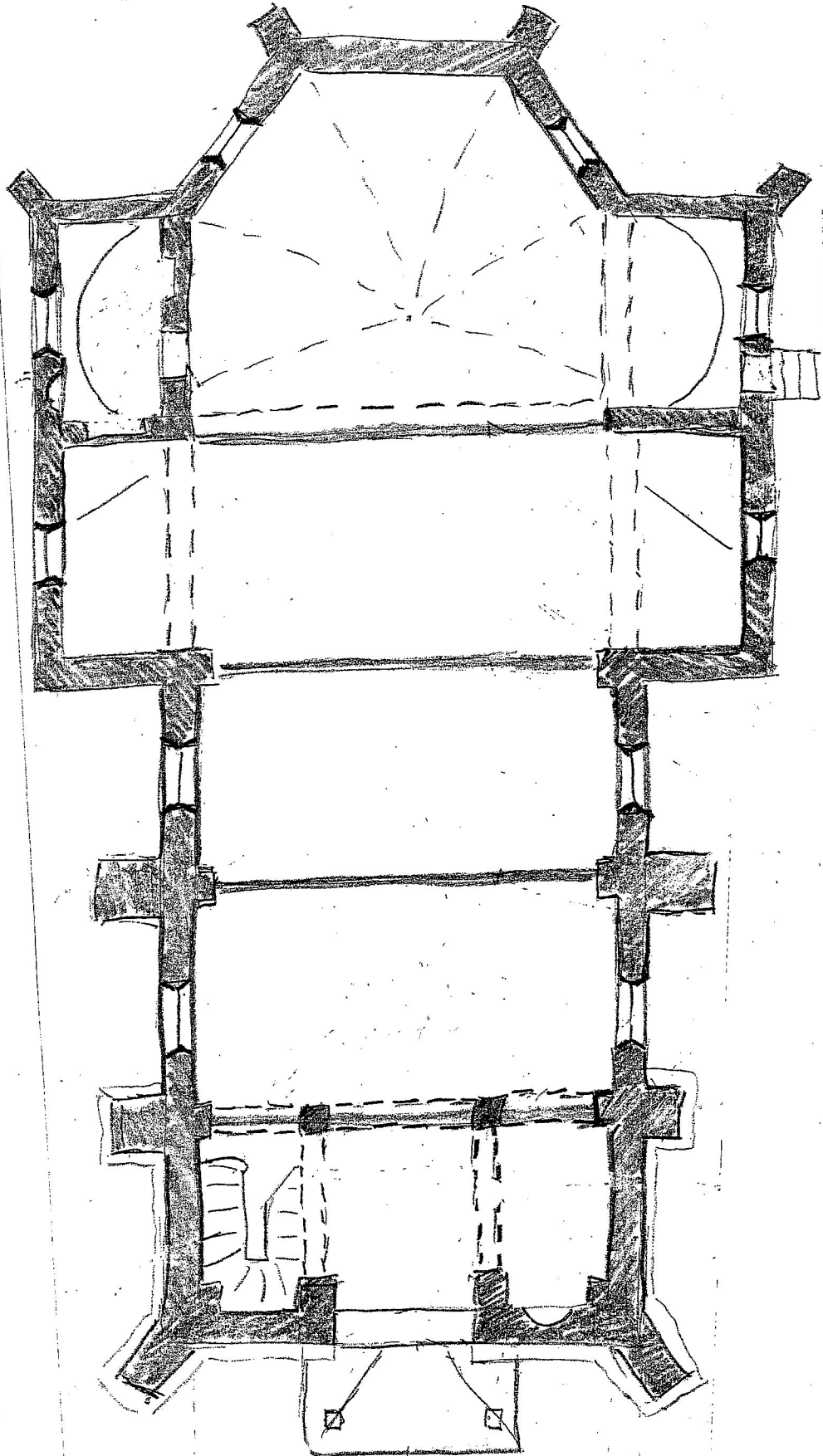
Extrait du plan cadastral 1978, section AC, échelle 1/1000



71. PALLEAU

ÉGLISE PAROISSIALE SAINT-PIERRE-AUX-LIENS
C.D. 170

PL. II : Plan schématique



Doc. 01 Intérieur de l'église, carte postale ancienne s. d. (A.D.71).

99 71 0435 X



Fig. 01 Façade et élévation droite.

01 71 1095 X



Fig. 02 Elévation gauche.

01 71 1096 X



Fig. 03 Chevet.

01 71 1098 X



Fig. 04 Clocher-mur.

01 71 1097 X



Fig. 05 Clocher-mur, face postérieure.

01 71 1099 X



Fig. 06 Vue d'ensemble prise de l'entrée.

01 71 1100 X



Fig. 07 Vue d'ensemble prise du chœur.

01 71 1101 X



Fig. 08 Vue du choeur depuis la tribune.

01 71 1102 X



Fig. 09 Choeur, mur droit.

01 71 1103 X



Fig. 10 Lavabo de la sacristie.

01 71 1104 X

