

Localisation : 71 Référence : IA71000334  
Aire d'étude : Verdun-sur-le-Doubs  
Commune : Verjux  
Adresse : place de Eglise  
Titre courant : **église paroissiale Saint-Pierre**  
Dénomination : église paroissiale  
Vocable : Saint-Pierre

---

Cartographie : Lambert2 0800530 2212000

Cadastre : 1978 D4 647

Statut juridique : propriété de la commune

Protection :

Dossier d'inventaire topographique établi en 2001, 2002 par Fromaget Brigitte

© Inventaire général, 2001

---

## HISTORIQUE

Datation : 13e siècle , 17e siècle , limite 18e siècle 19e siècle. 1682 (porte la date) .

Auteur(s) :  
maître d'oeuvre inconnu.

Commentaire : Le choeur et le clocher, dont les colonnettes des baies présentent des chapiteaux à crochets, datent du 13e siècle, peut-être aussi des parties de murs de la nef où subsiste un lavabo triobé. Les chapelles encadrant le choeur ont été ajoutées à la fin du 17e siècle, celle de droite, vers 1682, par Benoît Richard et sa femme Jeanne (voir plaque de fondation). La nef a probablement été en grande partie reconstruite au 17e siècle, elle était couverte d'une charpente lambrissée en berceau encore visible dans le comble. A la fin du 18e siècle ou au début du 19e siècle, la nef a été plafonnée, ses fenêtres remaniées et la façade rebâtie. Un cadran solaire daté 1773 est fixé sur le mur sud de la nef. Une statue de l'Immaculée Conception a été placée sur le pignon de la façade le 7 septembre 1875. Dernière réfection de l'église en 1980.

## DESCRIPTION

SITUATION : en village

### MATERIAUX

Gros oeuvre : calcaire ; moellon ; brique ; enduit  
Couverture : tuile plate ; tufeau en couverture

### STRUCTURE

Parti de plan : plan en croix latine  
Vaisseaux et étages : 1 vaisseau  
Couvrement : voûte en berceau brisé ; lambris de couvrement

Localisation : 71 - Verjux Réf. : IA71000334  
Adresse : place de Eglise  
Titre courant : église paroissiale Saint-Pierre  
Dénomination : église paroissiale

---

COUVERTURE : toit à longs pans ; toit en pavillon ; croupe ; flèche carrée

DISTRIBUTION : escalier demi-hors-oeuvre ; escalier tournant ; en charpente

#### DECOR

Technique : sculpture

Représentation : crochet ; feuille d'eau

décor des chapiteaux des colonnettes du clocher

#### COMMENTAIRE DESCRIPTIF

L'édifice est situé sur une place dans la partie sud-est du bourg. La nef, dont l'ancien lambris en berceau a été conservé dans le comble, est actuellement plafonnée ; elle est éclairée par quatre fenêtres identiques en plein-cintre. Dans le mur droit, près de l'autel, se trouve un lavabo à encadrement trilobé. Une arcade en plein-cintre donne sur le chœur à chevet plat dont les deux travées sont couvertes d'un berceau brisé ; l'arc doubleau également brisé est épaulé par des contreforts visibles dans les chapelles latérales. Ces dernières, plafonnées, communiquent avec la première travée du chœur par des arcades occupant toute la largeur, celle de gauche en arc brisé, celle de droite en plein-cintre, et avec la deuxième travée par des arcades plus étroites dont l'arête du piédroit antérieur est chanfreinée côté chœur. La sacristie est accessible par une porte axiale percée dans le chevet et une porte extérieure précédée d'un degré ouverte dans le mur droit. Une tourelle d'escalier (collée) dans l'angle formé par la nef et la chapelle gauche, dessert le comble et permet l'accès au clocher. Ce dernier, établi sur la première travée du chœur, est percé sur les quatre faces de baies jumelées séparées par des colonnettes à chapiteaux ornés de crochets ou de feuilles plates. Le sol de l'église est constitué de vestiges de dalles funéraires et de carreaux de terre cuite dans les chapelles, de carrelage ancien en pierre marbrière derrière le maître-autel, et de carrelage moderne. La nef est couronnée d'une corniche en dents-de-scie et modillons en brique enduite, le chœur et la tourelle d'une corniche en dents-de-scie, et le clocher d'une corniche à modillons en pierre. L'édifice est couvert de toits à deux versants sur la nef et le chœur, à croupe sur la sacristie, d'un toit en pavillon sur la tourelle, et d'une flèche en tuf sur le clocher.

## 71. VERJUX

### Eglise paroissiale Saint-Pierre

---

#### ANNEXE

**Plaque de fondation fixée dans la chapelle droite, entre les deux arcades du mur gauche.**  
Pierre calcaire, h = 105 cm, la = 48 cm.

Transcription de l'inscription :

BENOIST RICHARD PR(OCUREUR) OF(FICES)  
A VERJUS LEANNE DE  
SERME SA FEM(ME) ONT  
FAIT CONSTRUIRE CETTE  
CHAPELLE A L'HONNEUR  
DE ST BENOIST ET STE  
JEANNE FONDÉ A PERPÉ (TUI)TE  
DEUX MESSE HAULTES  
LES JOUR DE ST BENOIST  
ET STE JEANNE AVEC  
SALUT LE SOIR DEUX  
MESSE AVEC VIGILE DES  
MORTS LE JOUR DE LEUR  
DECEDS 19 JAN(VIE)R ET  
UNE MESSE BASSE  
TOUS LES PRE(MIER) ET 3ME  
LUNDY DE CHAQUE MOI  
UN SALUT LES JOURS DE  
PENTECOTE ET ASSOMP(TION)  
A LA FIN UN DEPROFUNDIS  
ORAISON ET ASPERSION  
SUIVANT LACTE RECEU  
MARTEL NO(TAI)RE A CHALON  
LE 18 IAN(VIE)R 1682 DONT  
EXTRAIC A ESTE  
REMIS DANS LE TRESOR  
DE LEVESCHÉ DE CHALON

## 71. VERJUX

Église paroissiale Saint-Pierre

---

### DOCUMENTATION

#### Bibliographie

COURTÉPÉE, abbé C., BÉGUILLÉ, E. *Description générale et particulière du duché de Bourgogne*, Dijon, 1775-1785, 3e édit. 1967-1968, t.III, p. 412.

GRIVOT, Denis, *La légende dorée d'Autun, Chalon, Mâcon, Charolles et Louhans*. Lyon, 1974, p. 500.

JOANNELLE, Claude, *Les églises du Verdunois*, guide réalisé par le Groupe d'études historiques de Verdun-sur-le-Doubs, 1997, p.8 à 10.

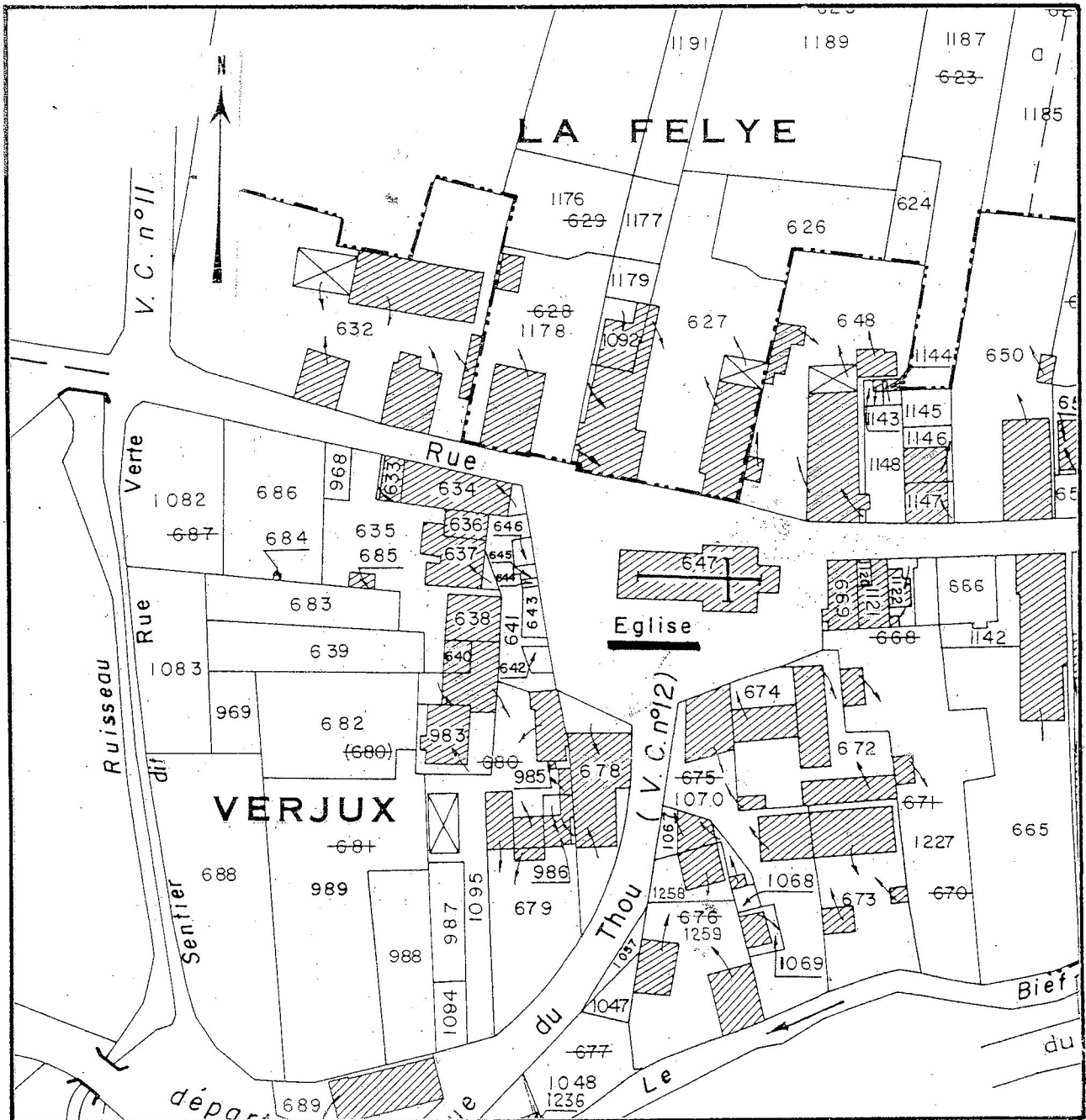
OURSEL, Raymond et Anne-Marie, « Le patrimoine monumental du canton de Verdun-sur-le-Doubs », *Trois Rivières* n° 25 (1984), *bulletin du Groupe d'études historiques de Verdun-sur-le-Doubs*, p.8, 11, 17.

71. VERJUX

ÉGLISE PAROISSIALE SAINT-PIERRE  
Place de l'Église

Pl. I : Plan de situation

Extrait du plan cadastral 1978, section D4, échelle 1/1250

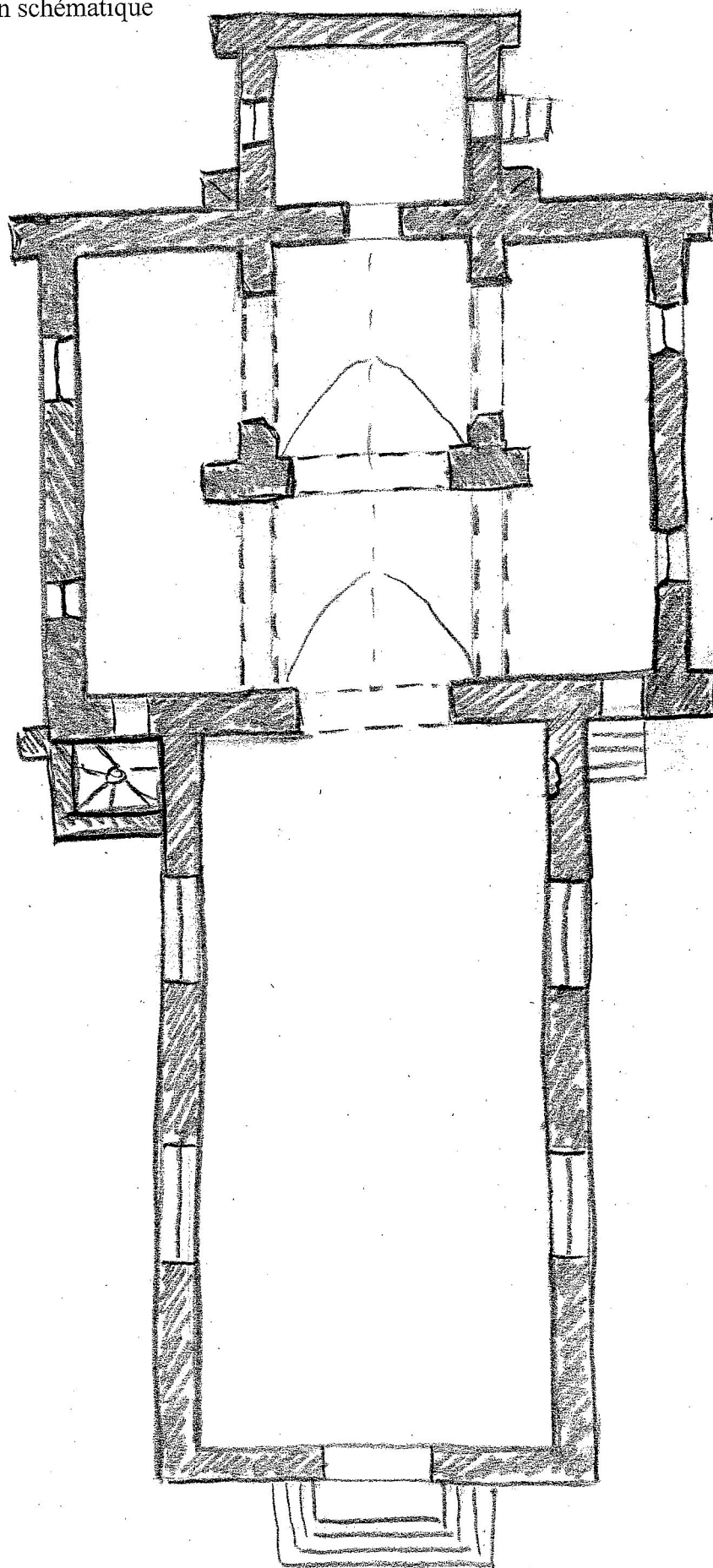


71. VERJUX

ÉGLISE PAROISSIALE SAINT-PIERRE  
Place de l'Église

---

PL. II : Plan schématique



Doc. 01 La Place, carte postale ancienne, phototype Desaix 10, avenue Jean-Jaurès Paris  
(A. D. 71).

99 71 0489 X



Fig. 01 Façade et élévation droite.

01 71 0833 V  
01 71 0834 ZA



Fig. 02 Elévation droite

01 71 0835 V

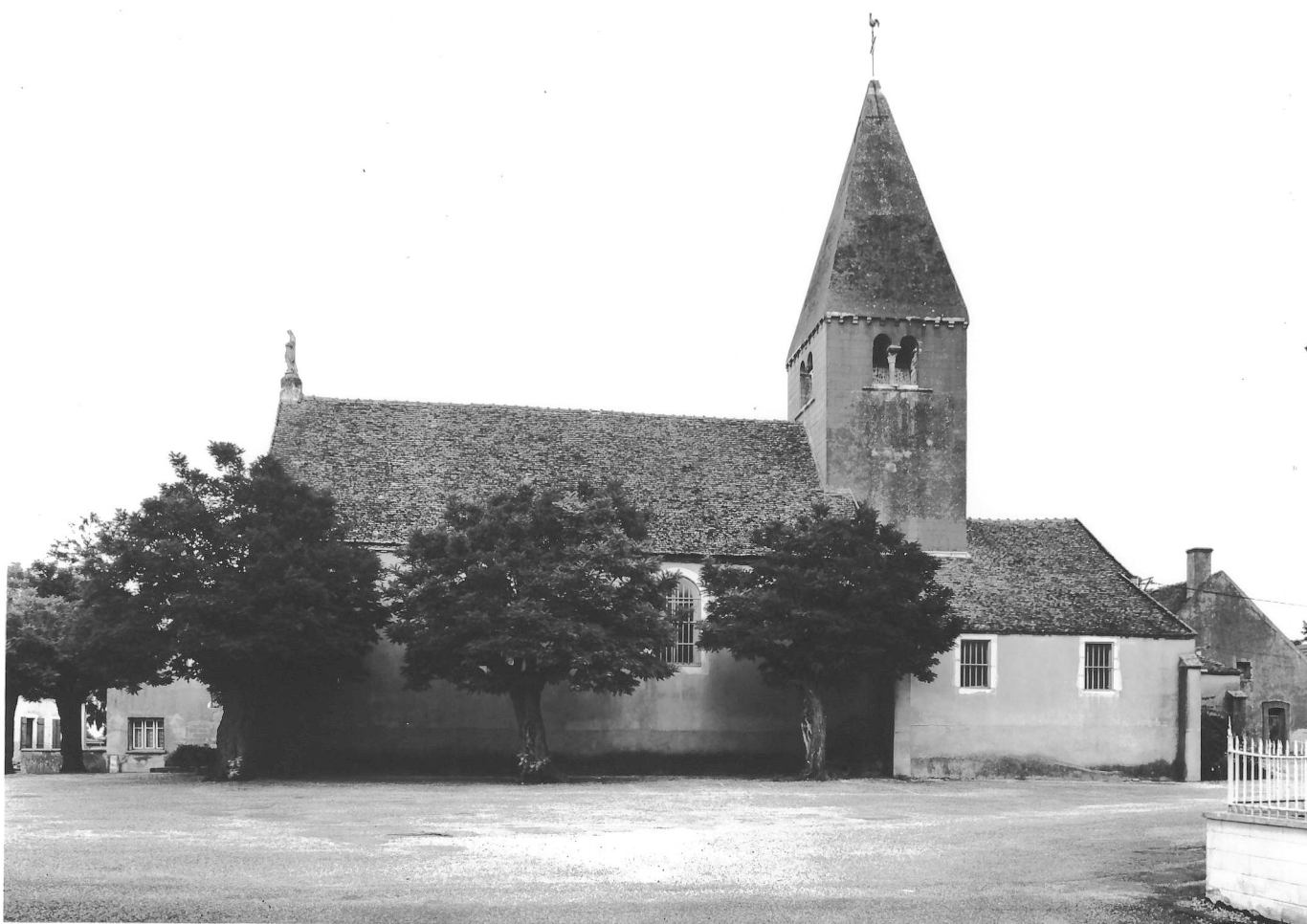


Fig. 03 Elévation droite, détail du cadran solaire.

01 71 0836 X



Fig. 04 Chevet et élévation gauche.

01 71 0837 V



Fig. 05 Clocher, détail des baies.

01 71 0838 X



Fig. 06 Vue d'ensemble depuis l'entrée.

01 71 0839 V



Fig. 07 Nef, lavabo de l'autel droit.

01 71 0840 X



Fig. 08 Vue d'ensemble depuis le chœur.

01 71 0841 X

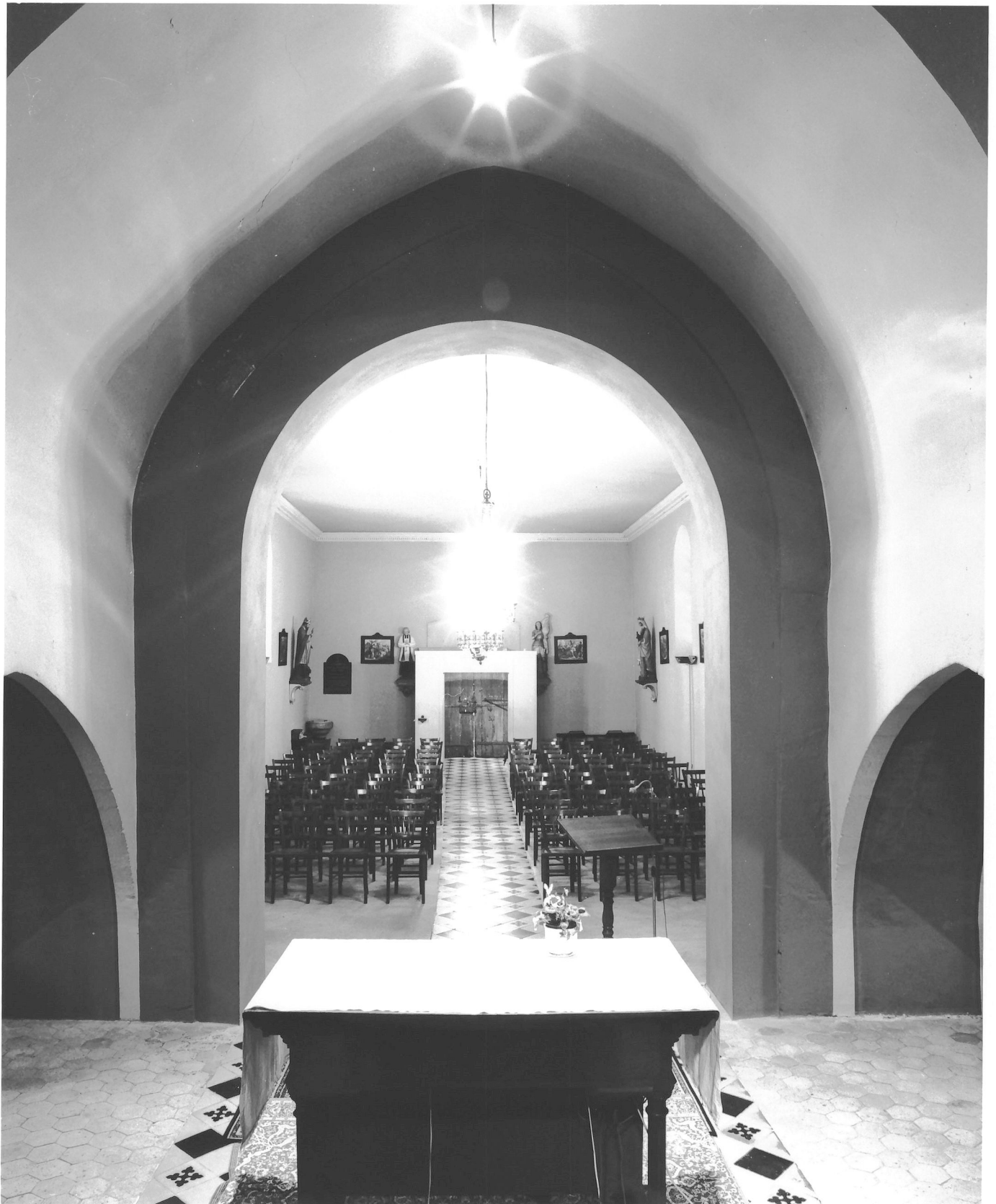


Fig. 09    Choeur

01 71 0842.V





Fig. 10 Choeur, mur gauche.

01 71 0843 X



Fig. 11

Plaque de fondation de la chapelle droite.

01 71 0845 X

BENOIST · RICHARD · PR · DOP ·  
 A · VERIVS · JEANNE · DE ·  
 SERME · SA · FEM · OINT · FAIT ·  
 CONSTRVIRE · CETTE ·  
 CHAPELLE · A · LHOINEVR ·  
 DE · S<sup>T</sup> · BENOIST · ET · S<sup>TE</sup> ·  
 JEANNE · FONDE · A · PERPE ·  
 DEUX · MESSE · HAVTES ·  
 LES · IOVR · DE · S<sup>T</sup> · BENOIST ·  
 ET · S<sup>TE</sup> · JEANNE · AVEC ·  
 SALVT · LE · SOIR · DEUX ·  
 MESSE · AVEC · VIGILE · DE · S<sup>T</sup> ·  
 MORTS · LE · IOVR · DE · LEVR ·  
 DECEDS · 19 · IAN · ET ·  
 VNE · MESSE · BAS ·  
 TOVS · LES · P<sup>ES</sup> · ET · 3<sup>ES</sup> ·  
 LUNDY · DE · CHAQUE · MO ·  
 VN · SALVT · LES · IOVRS · DE ·  
 PENTECOTE · ET · ASSON ·  
 A · LA · FIN · VN · DE · PROFVNDI ·  
 ORAISON · ET · ASPERSION ·  
 SVT · ANT · LACTE · RECEV ·  
 MARTEL · NO<sup>RE</sup> · A · CHALO ·  
 LE · 18 · IAN · 1682 · DONT ·  
 EXTRAICT · A · ESTE ·  
 REMIS · DANS · LE · TRESO ·  
 DE · LEVESCHE · DE · CHALO ·