

Département : 21

Aire d'étude : SEURRE

Commune : TICHEY

Dénomination : **EGLISE PAROISSIALE**

Vocable : SAINT PIERRE

IA 00071127

Coordonnées : LAMBERT2 X = 0823980 Y = 0227800

Cadastre : 1937 C3 573

PROPRIETE PUBLIQUE

Dossier de PRE INVENTAIRE NORMALISE établi en 1985, 1987 par ELISABETH REVEILLON

(C) INVENTAIRE GENERAL, 1985

HISTORIQUE

CHOEUR DU 15E SIECLE ; NEF REFAITE EN 1723, DATE FIGURANT DANS UNE INSCRIPTION AU DESSUS DU PORTAIL ; CLOCHER, SUR LE CHOEUR A L'ORIGINE, RECONSTRUIT EN FACADE ENTRE 1851 ET 1854 ; FLECHE POLYGONALE DU CLOCHER REMPLACEE EN 1927 PAR UN DOME CARRE SUPPRIME EN 1967.

DESCRIPTION

SITUATION : EN VILLAGE

COMPOSITION D'ENSEMBLE

Parties constituantes : CIMETIERE

MATERIAUX

Gros oeuvre : BRIQUE, CALCAIRE, MOELLON, ENDUIT

Couverture : TUILE PLATE

STRUCTURE

Parti de plan : PLAN ALLONGE

Vaisseaux et étages : 1 VAISSEAU

Couvrement : VOUTE D'OGIVES, VOUTE D'ARETES

COUVERTURE : TOIT A LONGS PANS, TOIT A DEUX PANS

DISTRIBUTION : ESCALIER HORS OEUVRE, ESCALIER EN VIS

DECOR

Technique : SCULPTURE

Représentation : TETE, ARMOIRIES

SUJET : TETE HUMAINE, SUPPORT : CULOT DU CHOEUR, ARMES NON IDENTIFIEES, SUPPORT : CLE DE VOUTE DU CHOEUR

COMMENTAIRE DESCRIPTIF : CHOEUR EN BRIQUE VOUTE D'OGIVES ; NEF EN MOELLONS CALCAIRES VOUTEE D'ARETES

DOCUMENTATION

- A. D. Côte d'Or - C 1767. Réparations au clocher (1769-1781)
- II O 637/3 et 637/8. Restaurations de l'église
(1811-1927)
- III O 159 (1811-1815).
- B. M. Dijon. Description archéologique de la Côte d'Or, par
R. EPERY, 1929.
- C. COURTEPEE, E. BEGUILLET, Description générale et particulière du
Duché de Bourgogne, 3e éd., 1967-1968, t. II, p. 476.
- P. FOISSET. Voies romaines..., 1872, col. 272.

TABLE DES ILLUSTRATIONS

Pl. I - Plan de situation et plan-masse

Pl. II - Plan - Relevé A. Morelière, 1986

Doc. 1 - Carte postale, vue de la façade, s.d., vers 1900

Doc. 2 - Carte postale, élévation gauche, s.d., vers 1920

Doc. 3 - Carte postale, vue intérieure, s.d.

Doc. 4 - Carte postale, vue intérieure du choeur, s.d.

Fig. 1 - Vue d'ensemble

Fig. 2 - Elévation antérieure

Fig. 3 - Elévation gauche

Fig. 4 - Clocher et élévation droite

Fig. 5 - Elévation droite

Fig. 6 - Chevet

Fig. 7 - Elévation gauche, porte murée

Fig. 8 - Elévation gauche, choeur, détail de la corniche

Fig. 9 - Sacristie, fenêtre du mur droit

Fig. 10 - Vestibule

Fig. 11 - Vue intérieure prise de l'entrée

Fig. 12 - Choeur, vue intérieure

Fig. 13 - Vue intérieure prise du choeur

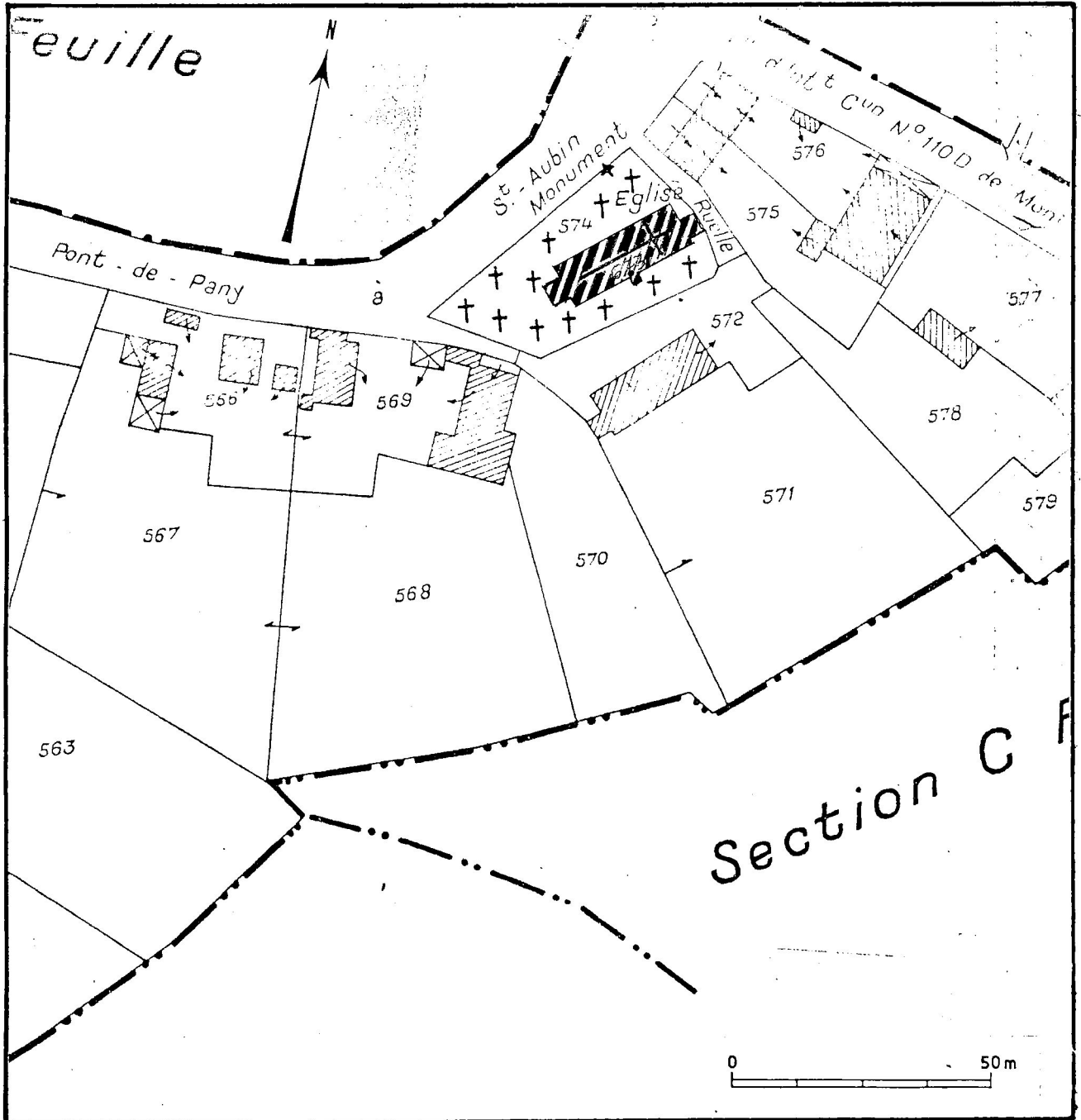
Fig. 14 - Choeur, colonne gauche

Fig. 15 - Choeur, culot antérieur gauche

Fig. 16 - Choeur, 1ère travée, clef de voûte

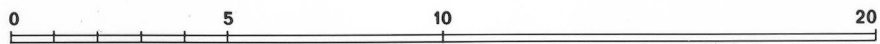
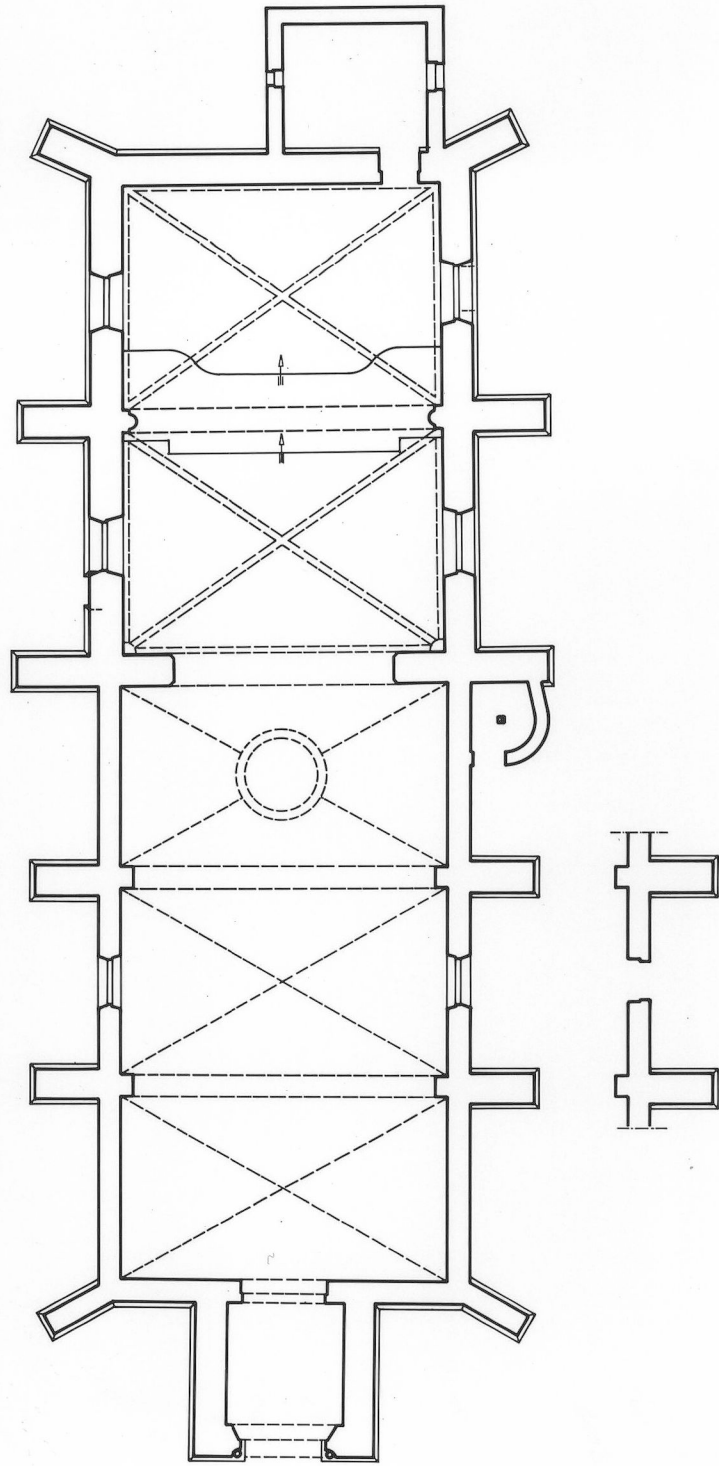
Fig. 17 - Choeur, 2ème travée, clef de voûte

EGLISE PAROISSIALE SAINT-PIERRE
Plan de situation et plan-masse
Extrait du plan cadastral, 1937, section C3, 1/1250



EGLISE PAROISSIALE SAINT-PIERRE
Plan
(relevé A. Morelière, 1986)

Cl. Inv. M. Thierry
87 21 1307 V



Doc.1

Carte postale, vue de la façade, s.d.,
vers 1900

Repr.Inv.M.Thierry
85 21 158 X



Eglise de Tichey

21 TICHEY
EGLISE PAROISSIALE Saint Pierre

Doc.2

Carte postale, élévation gauche, s.d.,
vers 1920

Repr.Inv.M.Thierry
85 21 0153 X



21 TICHEY
EGLISE PAROISSIALE Saint Pierre

Doc.3 Carte postale, vue intérieure, s.d.

Repr. Inv. M. Thierry
85 21 1611 X



21 TICHEY
EGLISE PAROISSIALE Saint Pierre

Doc.4 Carte postale, vue intérieure du
 choeur, s.d.

Repr. Inv. M. Thierry
85 21 1612 X



Fig.1 Vue d'ensemble

Ph. Inv. M. Thierry
85 21 1499 V



Fig.2 Elévation antérieure

Ph. Inv. M. Thierry
85 21 1498 V



Fig.3 Elévation gauche

Ph. Inv. M. Thierry
85 21 1500 V



Fig.4 Clocher et élévation droite

Ph.Inv.M.Thierry
85 21 1502 V



Fig.5 Elévation droite

Ph. Inv. M. Thierry
85 21 1503 V



Fig.6 Chevet

Ph.Inv.M.Thierry
85 21 1505 V

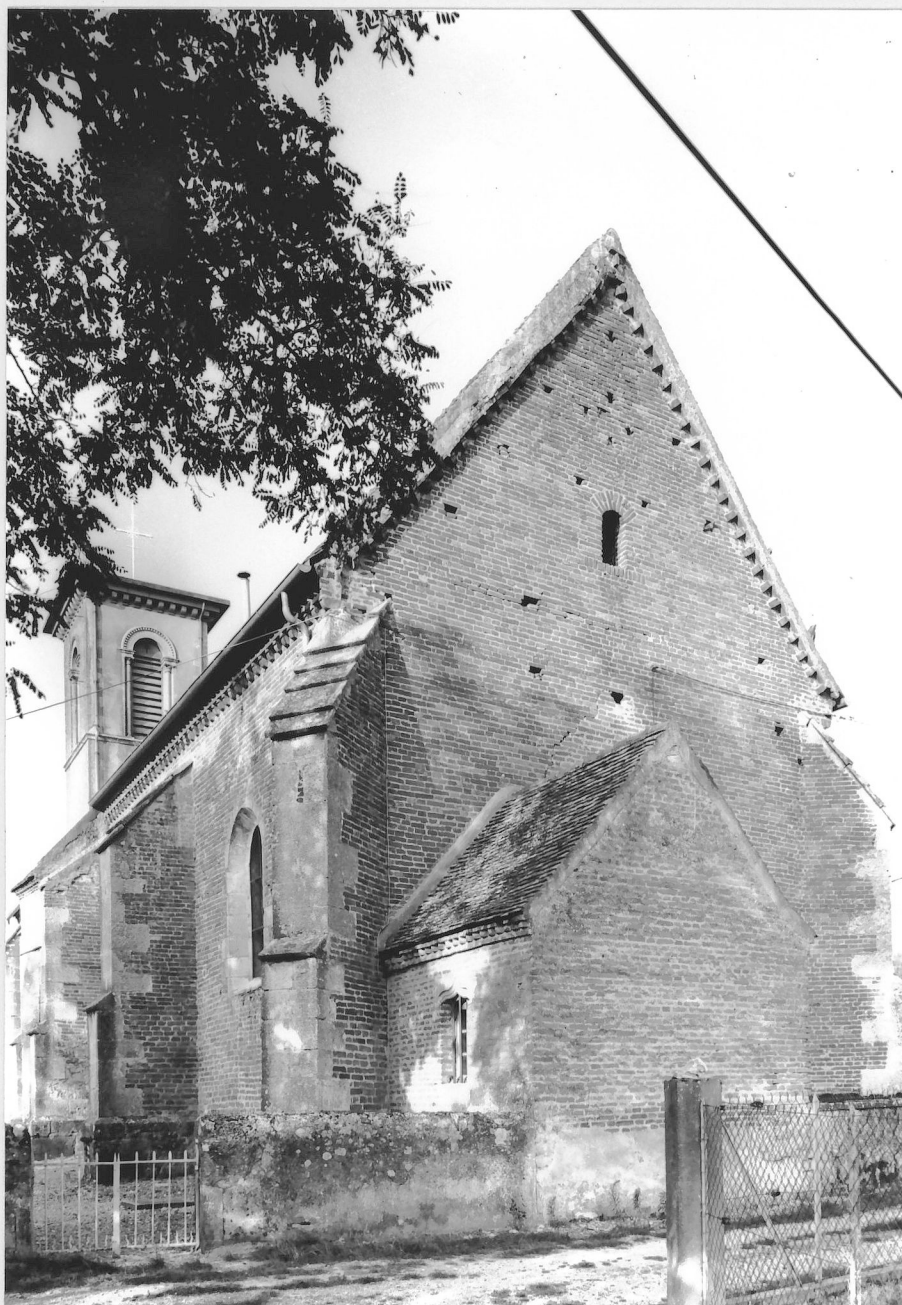


Fig.7 Elévation gauche, porte murée

Ph.Inv.J.L.Duthu
85 21 1501 X



Fig.8 Elévation gauche, chœur, détail de la corniche Ph.Inv.J.L.Duthu
85 21 1506 X

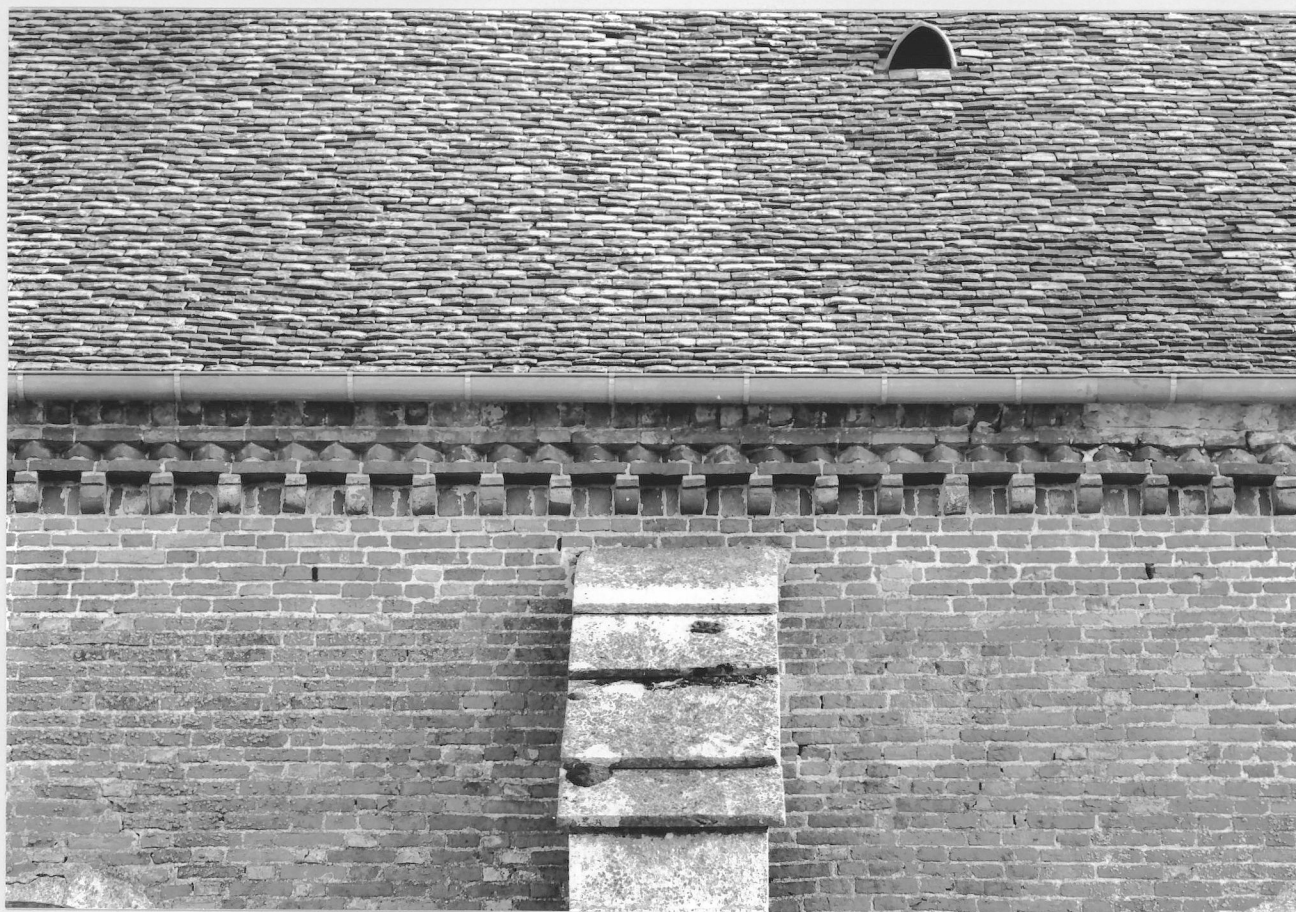


Fig.9 Sacristie, fenêtre du mur droit

Ph.Inv.J.L.Duthu
85 21 1504 X



Fig.10 Vestibule

Ph.Inv.M.Thierry
85 21 1507 V



Fig.11 Vue intérieure prise de l'entrée

Ph.Inv.M.Thierry
85 21 1508 V



Fig.12 Choeur, vue intérieure

Ph.Inv.M.Thierry
85 21 1509 V



Fig.13 Vue intérieure prise du chœur

Ph.Inv.M.Thierry
85 21 1510 V



Fig.14 Choeur, colonne gauche

Ph.Inv.J.L.Duthu
85 21 1514 X



Fig.15 Choeur, culot antérieur gauche

Ph.Inv.J.L.Duthu
85 21 1513 X



Fig.16 Choeur, 1ère travée, clef de voûte

Ph.Inv.J.L.Duthu
85 21 1512 X

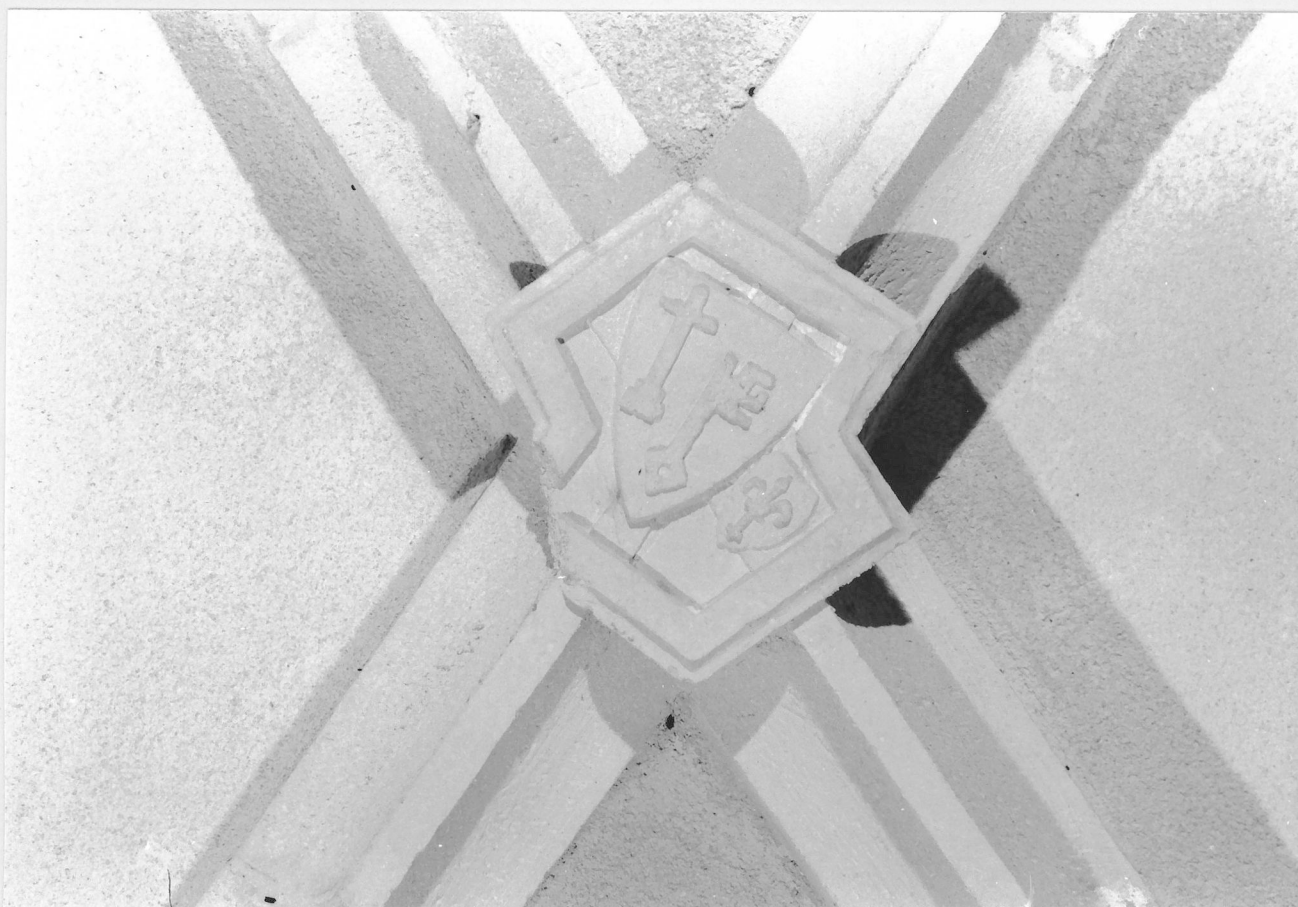


Fig.17 Choeur, 2^e travée, clef de voûte

Ph.Inv.J.L.Duthu
85 21 1511 X

