

Département : 21

Aire d'étude : SEURRE

Commune : SEURRE

Adresse : 11 RUE BOSSUET

Dénomination : **MAISON**

Destinataire : DE DRAPIER

Destinations successives et actuelle : SYNDICAT D'INITIATIVE, MUSEE

Appellation et titre : DITE MAISON BOSSUET, ACTUELLEMENT ECOMUSEE DE LA SAONE

Coordonnées : LAMBERT2 X = 0813570 Y = 0225940

Cadastre : 1984 AC 494

PROPRIETE PUBLIQUE

Protection : INSCRIT M.H. EN 1972

A SIGNALER

Dossier de PRE INVENTAIRE NORMALISE établi en 1985, 1987 par CHRISTIAN OLIVEREAU

(C) INVENTAIRE GENERAL, 1985

HISTORIQUE

MAISON DU DEBUT DU 16E SIECLE CONSTRUITE POUR LA FAMILLE BOSSUET QUI EXERCAIT LA PROFESSION DE DRAPIERS ; D'APRES LES ERUDITS, LE MILLESIME 1504, AUJOURD'HUI EFFACE, ETAIT GRAVE SUR LE BLASON DU PORTAIL ; PLUSIEURS BAIES ONT ETE TRANSFORMEES AU 19E SIECLE.

DESCRIPTION

SITUATION : EN VILLE

COMPOSITION D'ENSEMBLE

Parties constituantes : COUR, BOUTIQUE

MATERIAUX

Gros oeuvre : BRIQUE

Couverture : TUILE PLATE

STRUCTURE

Vaisseaux et étages : 1 ETAGE CARRE, COMBLE A SURCROIT

ELEVATIONS : ELEVATION A TRAVEES

COUVERTURE : TOIT A LONGS PANS, TOIT EN BATIERE, CROUPE POLYGONALE, NOUE, PIGNON DECOUVERT

DISTRIBUTION : ESCALIER HORS OEUVRE, ESCALIER EN VIS SANS JOUR

DECOR

Technique : SCULPTURE

Représentation : ORNEMENT GEOMETRIQUE, ORNEMENT VEGETAL, ESCARGOT

SUJET : FEUILLES DE CHENE, SUPPORT : PORTAIL, SUJET : CHOUX FRISES, SUPPORT : PORTE DE LA TOUR D'ESCALIER, SUJET : ESCARGOT, SUPPORT : COLONNETTE DU BATIMENT GAUCHE

COMMENTAIRE DESCRIPTIF : MAISON COMPOSEE DE DEUX BATIMENTS DISPOSES DE PART ET D'AUTRE D'UNE COUR INTERIEURE FERMEE PAR UN PORTAIL ; BATIMENT PRINCIPAL A DROITE SERVANT DE LOGEMENT : ELEVATION A DECOR POLYCHROME DE BRIQUES JAUNES, FACADE PRINCIPALE SUR COUR AVEC GALERIE A

Localisation : 21 SEURRE

2471

Adresse : 11 RUE BOSSUET

Dénomination : **MAISON**

L'ETAGE ET BAIES EN ARC EN ACCOLADE, TOUR HORS OEUVRE A DROITE ; BOUTIQUE A GAUCHE DE LA COUR

TYPLOGIE : CORNICHE EN BRIQUE ; COUR FERMEE

21

n° département

SEURRE

commune



Ville, 1^{er} rue Bossuet
 adresse ou lieu-dit

Beaune

arrondissement

Seurre

canton

MAISON dite MAISON BOSSUET
 dénomination et titre de l'œuvre

matricule

Repérage

Carte I.G.N.	échelle : 1/25000	feuille : Seurre	Lambert : II x = 813 57
		3124 Ouest	y = 225 94
Cadastre	année : 1984	section : AC	parcelle : 494
	année :	section :	parcelle :

Propriétaire : communeDestination actuelle : Syndicat d'initiative et Ecomusée de la SaôneProtection M.H. : Inv. MH 1972Etat de conservation :

Dossier établi le : 1er octobre 1986 par Ch. Olivereau
revu le : par

Historique :

- D'après Ernest Serrigny (cf. bibliographie), les ancêtres de l'illustre prélat exercèrent longtemps et de père en fils la profession de "tixiers" ou drapiers. D'abord ils s'appelaient Rouhier et leurs armes, d'azur à trois raies d'or posées deux et une figurent à la partie supérieure de la voussure du portail menant à la cour intérieure. L'écusson armorié, au millésime de 1504, est accompagné de cette devise en lettres gothiques : Rebus inest velut orbe. Nous retrouvons ces armoiries, plusieurs fois répétées dans la chapelle Saint-Joseph, dite chapelle Bossuet, de l'église Saint Martin de Seurre.
- Jacques Bossuet fut reçu bourgeois de Seurre en 1460. Etienne Bossuet fut "mayer", ou maire de la ville en 1513. Les Bossuet quittèrent Seurre pour entrer au Parlement de Dijon et de là passer en celui de Metz. On sait que Bossuet est né à Dijon, Place Saint-Jean, le 27 septembre 1627 de noble messire Bénigne Bossuet, avocat au Parlement et de Marguerite Mochet.

Bibliographie :

Ernest SERRIGNY, la chapelle des Bossuet à Seurre, dans Bulletin d'histoire et d'archéologie religieuses du Diocèse de Dijon, janvier-février 1886, Dijon.

Situation :

A l'Est du quartier de l'Hôtel de Ville, en bordure de la Rue Bossuet, de la Rue des Tourneurs et de la Rue des Ecoles.

.../...

Ville, 11 rue Bossuet

MAISON dite MAISON BOSSUET
(cad. 1984, AC, 494)Composition d'ensemble :

Maison composée de deux bâtiments avec murs-pignons donnant sur la rue principale (PL I ; fig. 1), séparés par une cour fermée à laquelle on accède par un portail (cf. élévations ; fig. 4).

Le bâtiment principal, de plan-massé et situé à droite de la cour, abrite le logis. Sa façade principale ouvre sur la cour (fig. 5) ; elle est flanquée, à droite, d'une tour d'escalier hors oeuvre de plan octogonal située dans l'alignement du mur-pignon sur rue (fig. 6 et 1).

Le bâtiment secondaire, à gauche de la cour (ancienne boutique ?) est de plan rectangulaire ; sa façade principale située au mur-pignon donne directement sur la rue (fig. 2).

Matériaux et mise en oeuvre :

- gros-oeuvre :
 - . brique avec effets de polychromie (cf. décor).
 - . pierre de taille calcaire (chaînes d'angle limitées au rez-de-chaussée -remaniements ?- ; encadrements des ouvertures).
- couverture :
 - . tuile plate.

Structure :

- bâtiment principal : sous-sol ; logis en rez-de-chaussée de plain-pied ; un étage carré ; deux étages de comble.
- bâtiment secondaire : rez-de-chaussée de plain-pied ; comble à surcroît.

Elévations :

- bâtiment principal :
 - . logis :
 - * façade antérieure sur cour (fig. 5) :
 - remise en avancée à gauche, au rez-de-chaussée.
 - loggia avec garde-corps moderne.
 - baies à linteaux décorés d'arcs en accolade.
 - * façades sur rues :
 - élévations à travées.
 - portes et fenêtres du rez-de-chaussée et de l'étage carré refaites, fenêtre gauche du mur de petit-pan murée.
 - pignon percé de deux niveaux de baies en arc segmentaire.
 - niche à l'angle des deux murs, au niveau de l'étage.
 - corniche en brique à modillons et dents-de-scie au mur de petit-pan.
 - . tour d'escalier :
 - * au rez-de-chaussée, porte rectangulaire à encadrement mouluré formé de fines colonnettes et surmonté d'un gâble en accolade (fig. 7).

.../...

Ville, 11 rue Bossuet

MAISON dite MAISON BOSSUET

(cad. 1984, AC, 494)

- * archère-canonnière au premier niveau du pan antérieur sur cour (fig. 6).
- * porte rectangulaire à encadrement mouluré et linteau décoré d'un arc en accolade (accès à la loggia) ; fenêtres à moulures en cavet et à linteaux décorés d'arcs en accolade (fig. 1 et 6) ; 2 baies en arc segmentaire sur le pan du côté rue.
- * corniche en brique régnante, composée d'un rang à modillons, de 2 rangs simples et de 3 rangs en dents-de-scie (fig. 1).
- portail (fig. 4) :
 - . porte à montants moulurés de fines colonnettes retombant sur des bases prismatiques.
 - . fenêtre en tympan avec remplage constitué de mouchettes.
 - . fronton en couronnement.
- bâtiment secondaire :
 - . mur-pignon (fig. 1) :
 - * portail en arc segmentaire à encadrement mouluré ; fenêtre rectangulaire à linteau de bois au comble (remaniement ?).
 - * colonnette engagée supportant un escargot sculpté (cf. décor) dans l'angle gauche.
 - . mur de long-pan sur rue (fig. 2).
 - * deux ouvertures murées.
 - * porte refaite, accostée à gauche d'une fenêtre à encadrement mouluré formé de colonnettes.
 - * corniche en brique à modillons et dents-de-scie (murs de long-pan).

Couvertures :

- logis : toit en bâtière ; pignons découverts (corps principal) ; toit à croupe polygonale (tour d'escalier), noue.
- bâtiment secondaire : toit à longs-pans.

Distribution et structure intérieure :

- logis :
 - . escalier en vis en pierre de taille (tour d'escalier hors-oeuvre).
 - . rez-de-chaussée : * simple en profondeur
 - * plafond à poutres et solives apparentes
 - * carreaux de terre cuite hexagonaux
 - . étage carré : * accès depuis la tour d'escalier par une loggia avec garde-corps en bois tourné
 - * simple en profondeur
 - * plafond à poutres et solives apparentes
 - * carreaux de terre cuite hexagonaux
 - . comble constitué de 2 niveaux : * charpente en chêne (fig. 7 et 8).
- bâtiment secondaire :
 - . simple en profondeur
 - . plafond à poutres et solives apparentes.

Ville, 11 rue Bossuet

MAISON dite MAISON BOSSUET
(cad. 1984, AC, 494)

Décor :

- gros-oeuvre en briques rouges et jaunes formant un décor polychromé de motifs géométriques et végétaux sur les murs du logis (tour d'escalier comprise) : losanges imbriqués, trèfles, étoiles (fig. 1 et 2).
- décor sculpté en demi-relief :
 - . feuilles de chêne sur les arcs du portail d'accès à la cour (fig. 4) et de la porte de la tour d'escalier (fig. 7).
 - . décor figuré : escargot supporté par une colonnette engagée dans l'angle gauche de la façade du corps secondaire (fig. 1).

Datation :

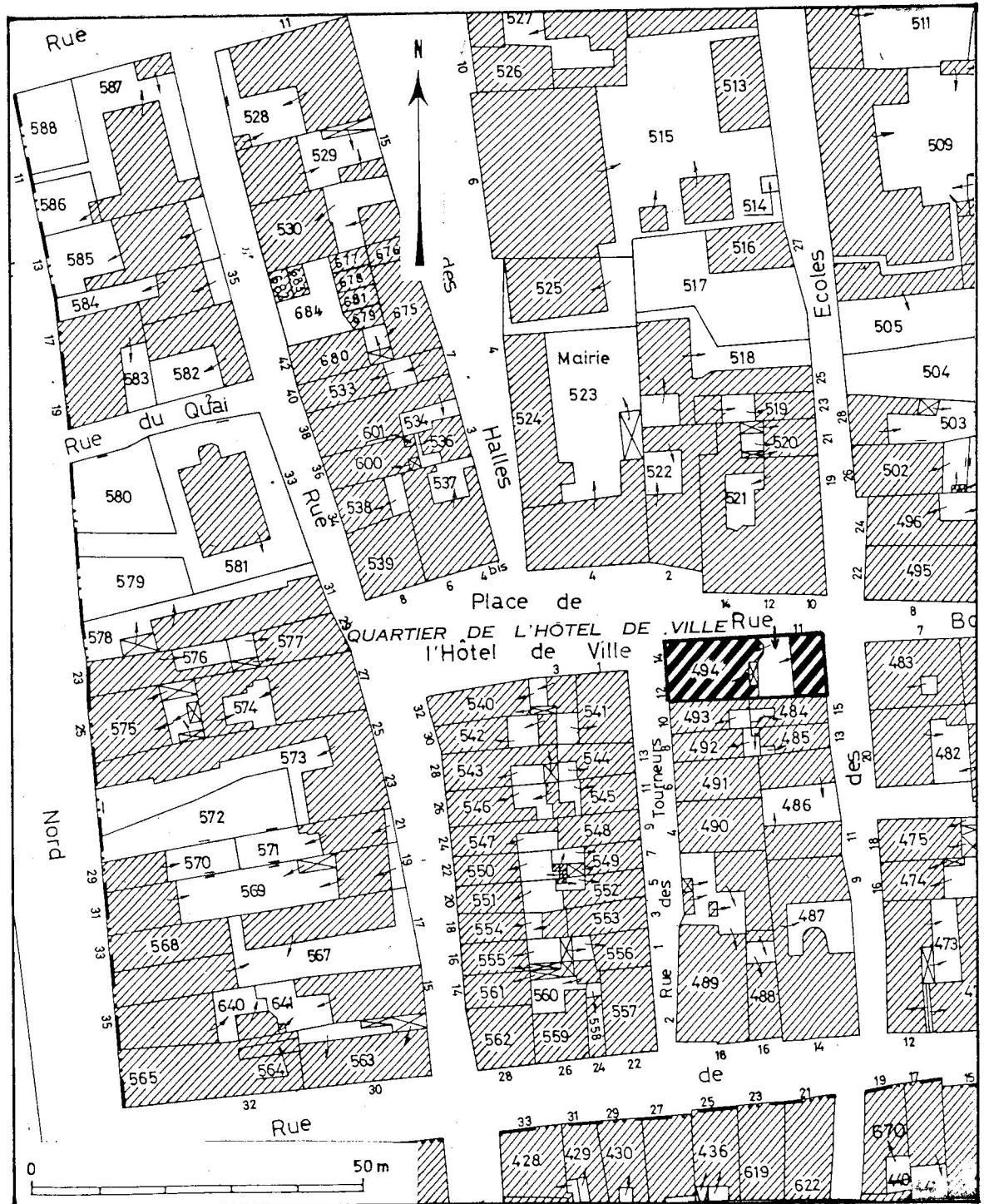
- 1504 : chronogramme qui, d'après les érudits locaux, était gravé sur le blason du portail (inscription aujourd'hui illisible).
- remaniements tardifs aux XVIIIe siècle (?) et XIXe siècle : obturation et modification d'anciennes ouvertures ; percement de nouvelles portes et fenêtres, notamment dans les murs sur rues.

Observation :

L'importance des corniches est ici remarquable. Elle semble caractéristique de ce genre d'architecture de la fin du Moyen-Age (voir aussi la maison parcelle 619-622 à l'angle de la Rue des Ecoles et de la Rue de Beauraing) ; on observe que pour le même édifice le nombre de rangs ainsi que leur profil sont variables.

MAISON dite maison Bossuet (1984 AC 494)
11 rue Bossuet

Plan de situation et plan-masse.
Extrait du plan cadastral au 1 : 1000e.



21 SEURRE
13 rue Bossuet

MAISON dite MAISON BOSSUET
(cadastre 1984, section AC, parcelle 494)
Façade antérieure, vue d'ensemble de trois-
quarts gauche depuis la Rue Bossuet

86.21.850.V
Cliché M. ROSSO

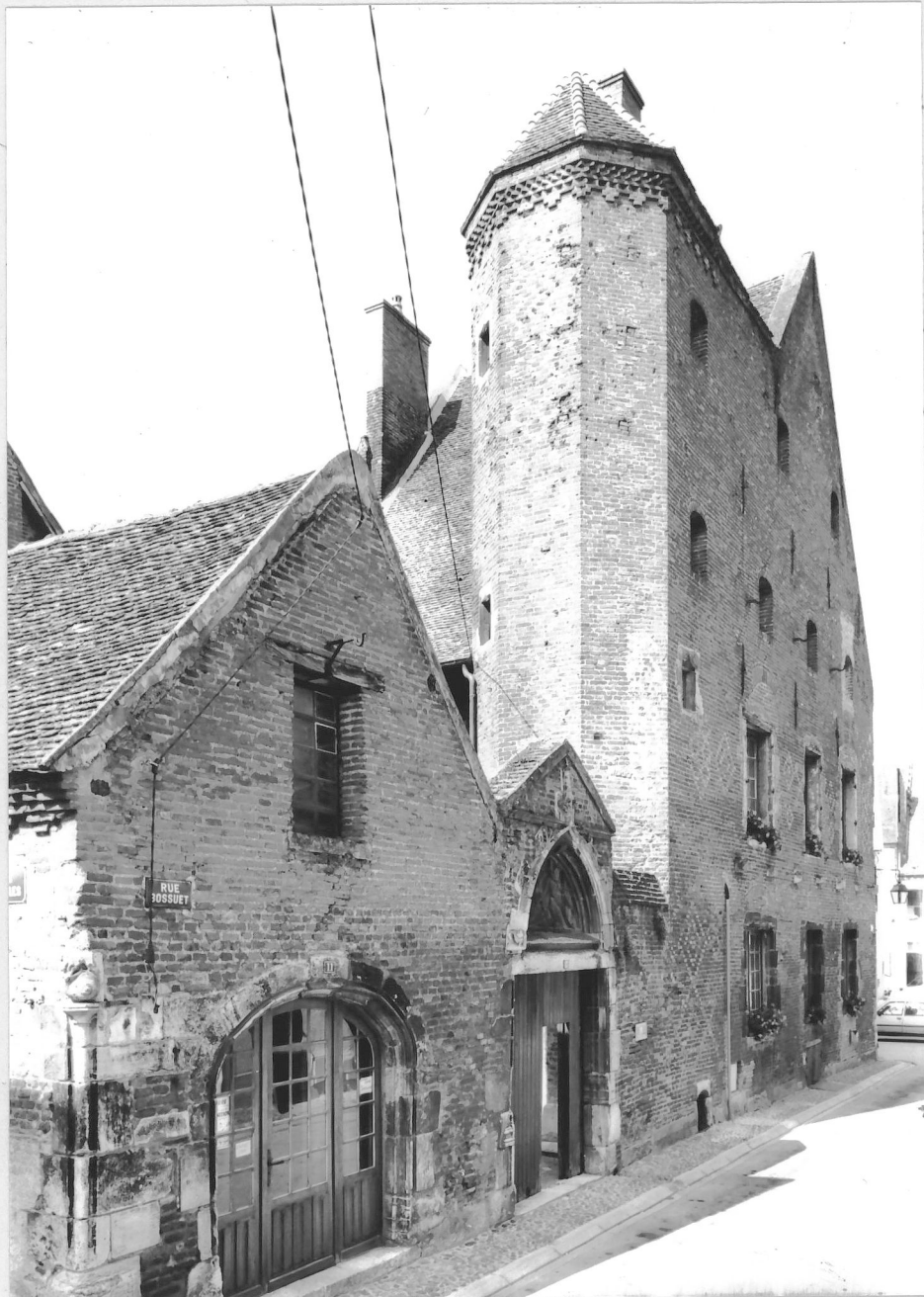


Fig. 1

21 SEURRE
13 rue Bossuet

MAISON dite MAISON BOSSUET
(cadastre 1984, section AC, parcelle 494)
Vue prise du Nord-Ouest

86.21.851.V
Cliché M. ROSSO



fig. 2

21 SEURRE
13 rue Bossuet

MAISON dite MAISON BOSSUET
(cadastre 1984, section AC, parcelle 494)
Vue d'ensemble prise du Nord-Est

86.21.849.V
Cliché M. ROSSO



fig-3

21 SEURRE
13 rue Bossuet

MAISON dite MAISON BOSSUET
(cadastre 1984, section AC, parcelle 494)
Portail d'entrée

86.21.852.V
Cliché M. ROSSO



fig. 11

21 SEURRE
13 rue Bossuet

MAISON dite MAISON BOSSUET
(cadastre 1984, section AC, parcelle 494)
Mur Ouest du corps principal vu de la cour
intérieure.

86.21.853.V
Cliché M. ROSSO



Fig. 5

21 SEURRE
13 rue Bossuet

MAISON dite MAISON BOSSUET
(cadastre 1984, section AC, parcelle 494)
Mur Ouest du corps principal et tour
d'escalier

86.21.854.V
Cliché M. ROSSO



fig. 6

21 SEURRE
13 rue Bossuet

MAISON dite MAISON BOSSUET
(cadastre 1984, section AC, parcelle 494)
Porte de la tour d'escalier

86.21.855.X
Cliché M. ROSSO



fig. 7

21 SEURRE
13 rue Bossuet

MAISON dite MAISON BOSSUET
(cadastre 1984, section AC, parcelle 494)
Charpente du niveau inférieur du comble du
corps principal

86.21.856.X
Cliché M. ROSSO



fig. 8

21 SEURRE
13 rue Bossuet

MAISON dite MAISON BOSSUET
(cadastre 1984, section AC, parcelle 494)
Charpente du niveau supérieur du comble du
corps principal

86.21.857.X
Cliché M. ROSSO



fig. 9