

Département : 21

Aire d'étude : SEURRE

Commune : POUILLY SUR SAONE

Dénomination : **EGLISE PAROISSIALE**

Vocable : SAINT ANTOINE

IA00071087

Coordonnées : LAMBERT2 X = 0811780 Y = 0227950

Cadastre : 1978 AE 81

PROPRIETE PUBLIQUE

Etat de conservation : RESTAURE

Dossier de PRE INVENTAIRE NORMALISE établi en 1985, 1987 par ELISABETH REVEILLON

(C) INVENTAIRE GENERAL, 1985

HISTORIQUE

LE CHOEUR DATE DU 13E SIECLE ; LA CHAPELLE SEIGNEURIALE CONSTRUITE DANS LA 2E MOITIE DU 15E SIECLE EST ORNEE DU BLASON DES STAINVILLE, SEIGNEURS DU LIEU ; LA NEF ET LE PORCHE PORTENT L'INSCRIPTION : CLAUDE CACHOT 1669, LA SACRISTIE EST CONTEMPORAINE ; L'EGLISE A ETE RESTAUREE EN 1980.

DESCRIPTION

SITUATION : EN VILLAGE

MATERIAUX

Gros oeuvre : BRIQUE, ENDUIT

Couverture : TUILE PLATE, ARDOISE

STRUCTURE

Parti de plan : PLAN ALLONGE

Vaisseaux et étages : 1 VAISSEAU

Couvrement : VOUTE EN BERCEAU BRISE, VOUTE D'OGIVES, VOUTE D'ARETES

COUVERTURE : TOIT A LONGS PANS, TOIT A DEUX PANS, APPENTIS, FLECHE POLYGONALE

DECOR

Technique : SCULPTURE

Représentation : TETRAMORPHE, ARMOIRIES

SUJET : SYMBOLES DES EVANGELISTES, SUPPORT : CULOTS DE LA CHAPELLE, ARMES DES FAMILLES STAINVILLE ET DE CHASTELLUX, SUPPORT : ARCADE DE LA CHAPELLE

COMMENTAIRE DESCRIPTIF : CHOEUR VOUTE EN BERCEAU BRISE ; CHAPELLE SEIGNEURIALE COUVERTE D'UNE VOUTE D'OGIVES ; SACRISTIE VOUTEE D'ARETES ; NEF PLAFONNEE

DOCUMENTATION

A. D. Côte d'Or - E dépôt 502/15. Réparations à l'église (1807-1809)
- II O 502/4 et 502/10. Réparations à l'église
(an XI-1934).

B. M. Dijon. Description archéologique de la Côte d'Or, par
René EPERY, cf. Pouilly-sur-Saône, 1929.

P. FOISSET. Voies romaines..., 1872, col. 271.

A. GUILLAUME. La Côte d'Or..., 2e éd., 1963, p. 453-454.

Semaine religieuse du diocèse de Dijon, chronique diocésaine, 1914,
p. 87.

TABLE DES ILLUSTRATIONS

Pl. I - Plan de situation et plan-masse

Pl. II - Plan - Relevé A. Morelière, 1986

Fig. 1 - Vue d'ensemble

Fig. 2 - Elévation antérieure

Fig. 3 - Elévisions antérieure et gauche

Fig. 4 - Elévation gauche

Fig. 5 - Elévation gauche, chapelle

Fig. 6 - Elévation droite

Fig. 7 - Elévation droite et chevet

Fig. 8 - Chevet

Fig. 9 - Elévation gauche, porte murée du choeur et porte de la chapelle

Fig. 10 - Elévation droite, linteau de la porte murée du choeur

Fig. 11 - Elévation antérieure, inscription du porche

Fig. 12 - Vue intérieure prise de l'entrée

Fig. 13 - Vue intérieure prise du choeur

Fig. 14 - Choeur

Fig. 15 - Chapelle seigneuriale, angle antérieur droit

Fig. 16 - Chapelle seigneuriale, mur postérieur

Fig. 17 - Choeur, mur gauche, blason de la chapelle seigneuriale

Fig. 18 - Chapelle seigneuriale, culot antérieur droit

Fig. 19 - Chapelle seigneuriale, culot antérieur gauche

Fig. 20 - Chapelle seigneuriale, culot postérieur droit

Fig. 21 - Chapelle seigneuriale, culot postérieur gauche

Fig. 22 - Chapelle seigneuriale, lavabo

Fig. 23 - Nef, mur antérieur, bénitier

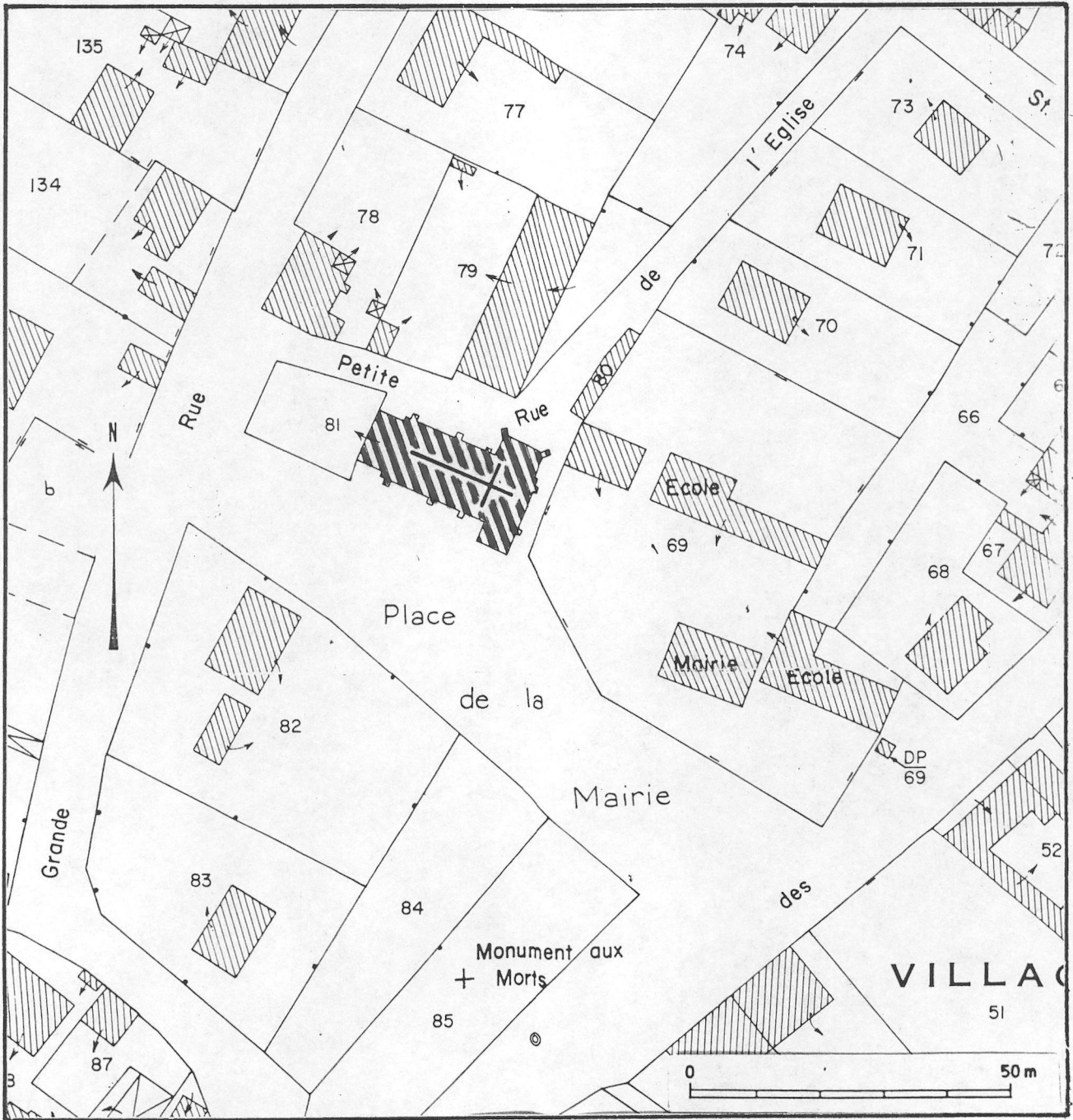
Fig. 24 - Charpente du comble et beffroi

Fig. 25 - Charpente du comble et beffroi

Fig. 26 - Charpente du comble

Fig. 27 - Charpente du comble

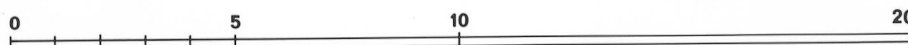
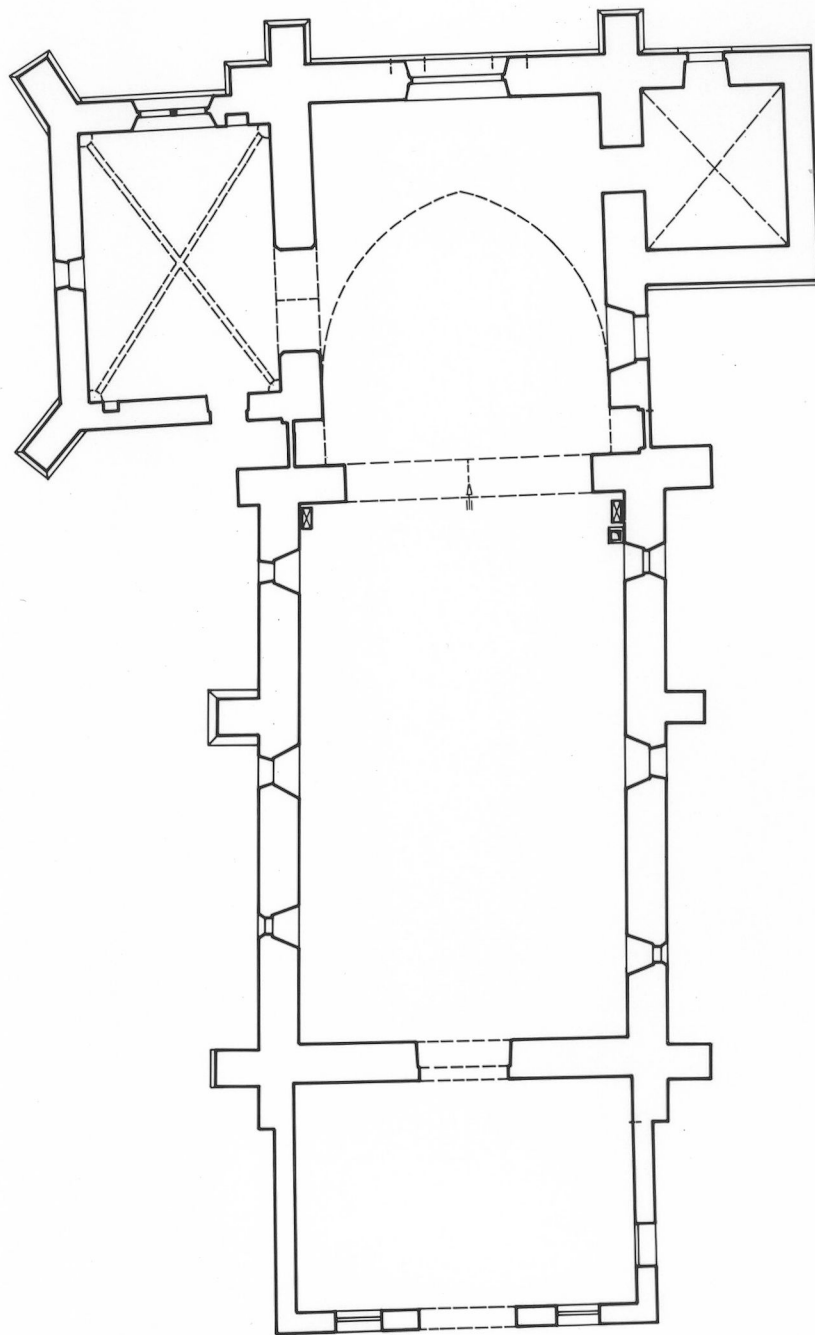
EGLISE PAROISSIALE SAINT-ANTOINE
Plan de situation et plan-masse
Extrait du plan cadastral, 1978, section AE, 1/1000



EGLISE PAROISSIALE SAINT-ANTOINE

Plan
(relevé A. Morelière, 1986)

Cl. Inv. M. Thierry
87 21 1303 V



21 POUILLY SUR SAONE
EGLISE PAROISSIALE Saint Antoine

Fig.1 Vue d'ensemble

Ph. Inv. J.L. Duthu
85 21 1128 V
85 21 1128 ZA



Fig.2 Elévation antérieure

Ph. Inv. J.L. Duthu
85 21 1127 V



Fig.3 Elévations antérieure et gauche

Ph.Inv.J.L.Duthu
85 21 1131 V

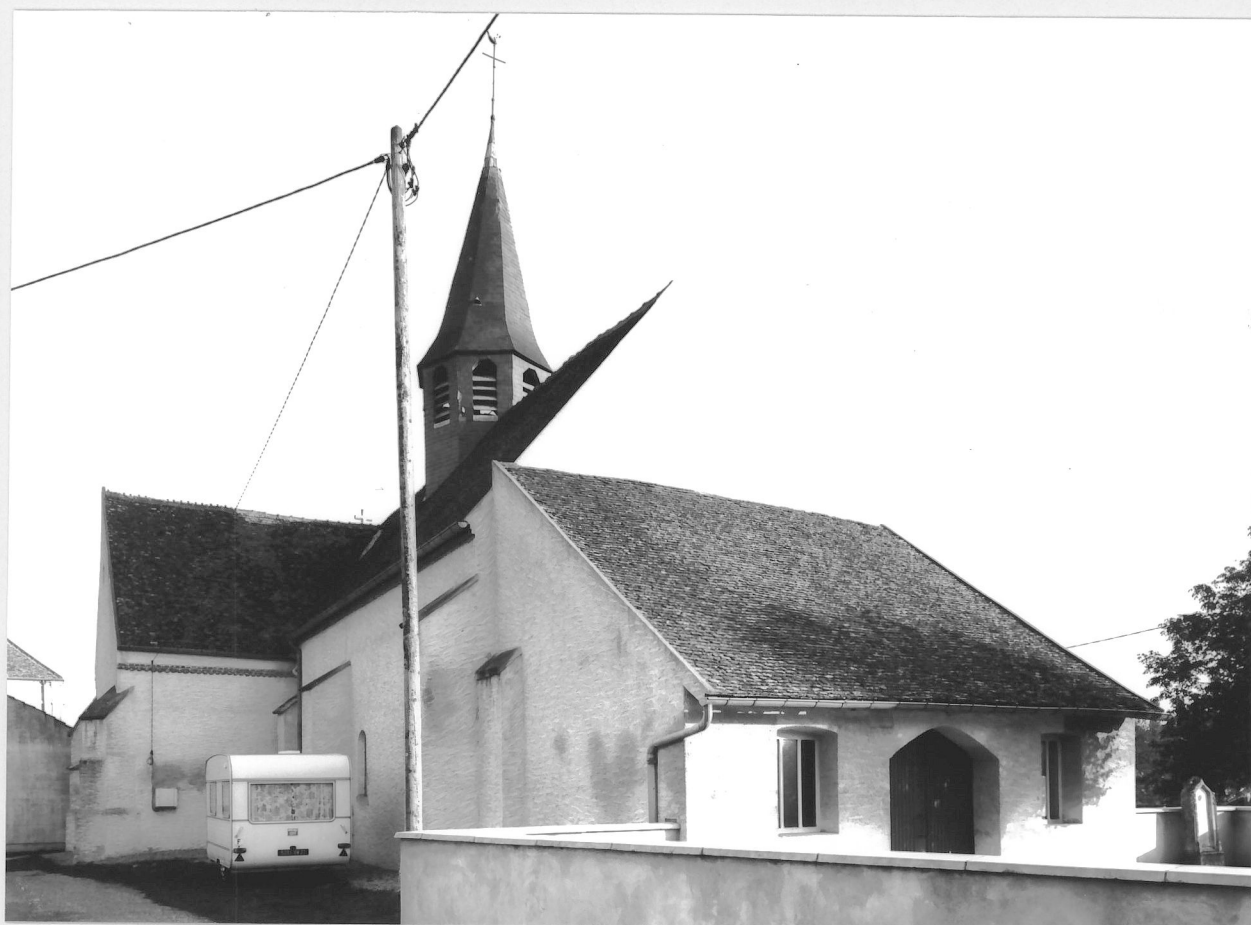


Fig.4 Elévation gauche

Ph. Inv. J.L. Duthu
85 21 1130 V



Fig.5 Elévation gauche, chapelle

Ph.Inv.J.L.Duthu
85 21 1129 V



Fig.6 Elévation droite

Ph. Inv. J.L. Duthu
85 21 1125 V



Fig.7 Elévation droite et chevet

Ph.Inv.J.L.Duthu
85 21 1126 V



Fig.8 Chevet

Ph. Inv. J.L. Duthu
85 21 1124 V



Fig.9

Elévation gauche, porte murée du chœur
et porte de la chapelle

Ph.Inv.M.Thierry
85 21 1132 X



Fig.10 Elévation droite, linteau de la porte
murée du choeur

Ph.Inv.M.Thierry
85 21 1134 X



Fig.11 Elévation antérieure, inscription du
porche

Ph.Inv.M.Thierry
85 21 1133 X



Fig.12 Vue intérieure prise de l'entrée

Ph.Inv.J.L.Duthu
85 21 1137 V

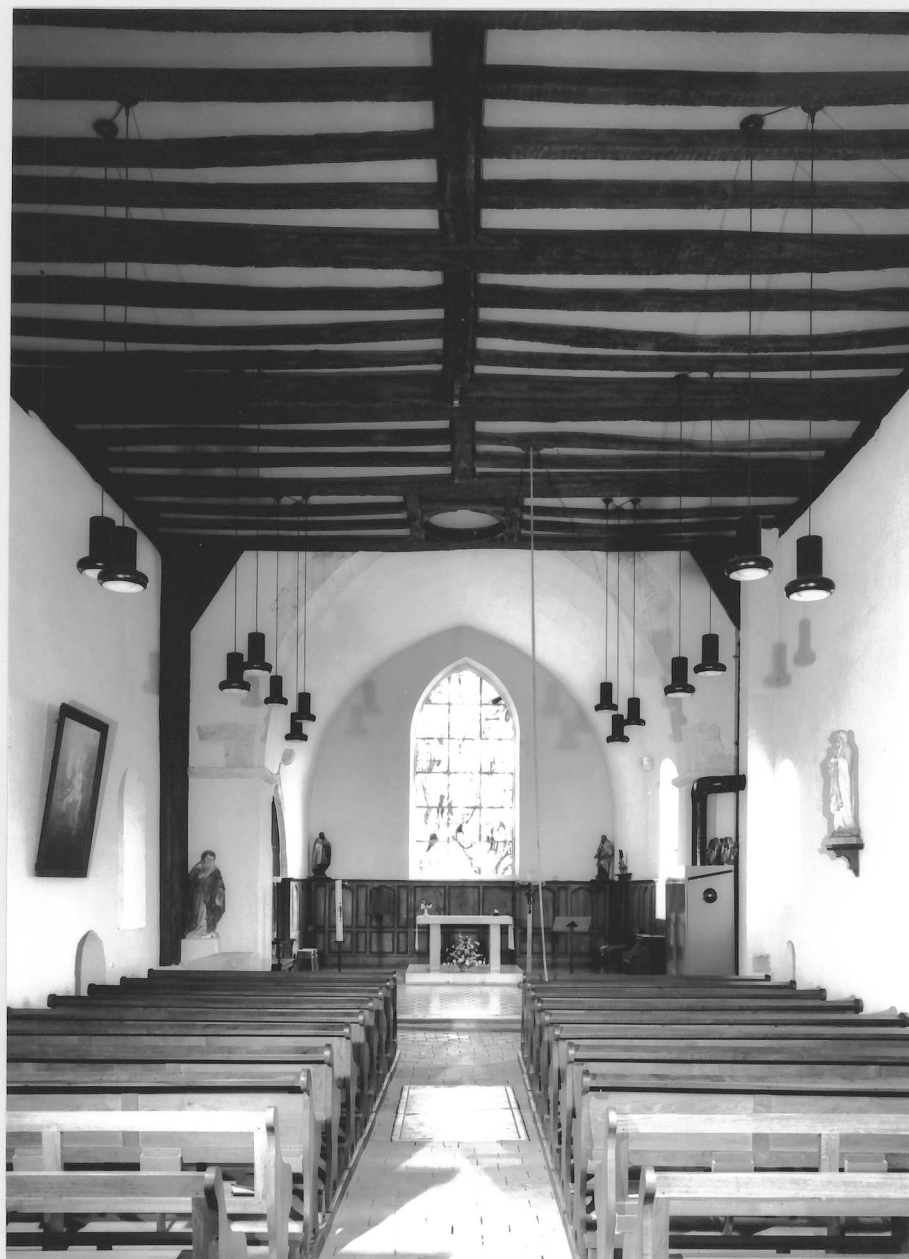


Fig.13 Vue intérieure prise du chœur

Ph.Inv.J.L.Duthu
85 21 1135 V

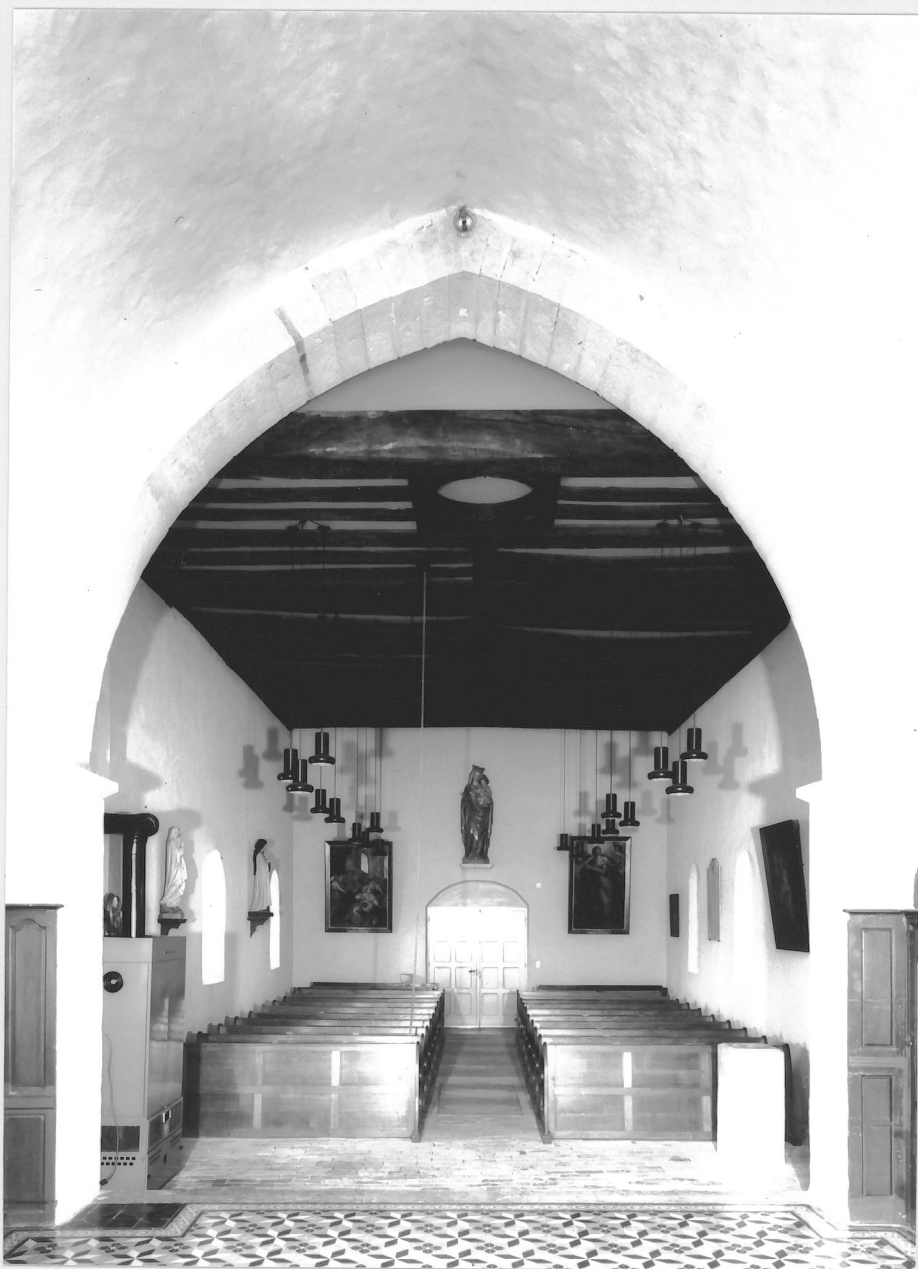


Fig.14 Choeur

Ph. Inv. J.L. Duthu
85 21 1136 V



Fig.15

Chapelle seigneuriale, angle antérieur
droit

Ph.Inv.J.L.Duthu
85 21 1139 V



Fig.16 Chapelle seigneuriale, mur postérieur

Ph.Inv.J.L.Duthu
85 21 1138 V



Fig.17 Choeur, mur gauche, blason de la
chapelle seigneuriale

Ph.Inv.M.Thierry
85 21 1155 X



Fig.18

Chapelle seigneuriale, culot antérieur
droit

Ph.Inv.M.Thierry
85 21 1144 X



Fig.19 Chapelle seigneuriale, culot antérieur
gauche

Ph.Inv.M.Thierry
85 21 1145 X



Fig.20

Chapelle seigneuriale, culot postérieur droit

Ph.Inv.M.Thierry
85 21 1146 X



Fig.21 Chapelle seigneuriale, culot postérieur gauche Ph.Inv.M.Thierry
gauche 85 21 1147 X



Fig.22 Chapelle seigneuriale, lavabo

Ph.Inv.M.Thierry
85 21 1143 X



Fig.23 Nef, mur antérieur, bénitier

Ph.Inv.M.Thierry
85 21 1140 X



Fig.24 Charpente du comble et beffroi

Ph.Inv.M.Thierry
85 21 1216 X



Fig.25 Charpente du comble et beffroi

Ph.Inv.M.Thierry
85 21 1217 X



Fig.26 Charpente du comble

Ph.Inv.M.Thierry
85 21 1218 X

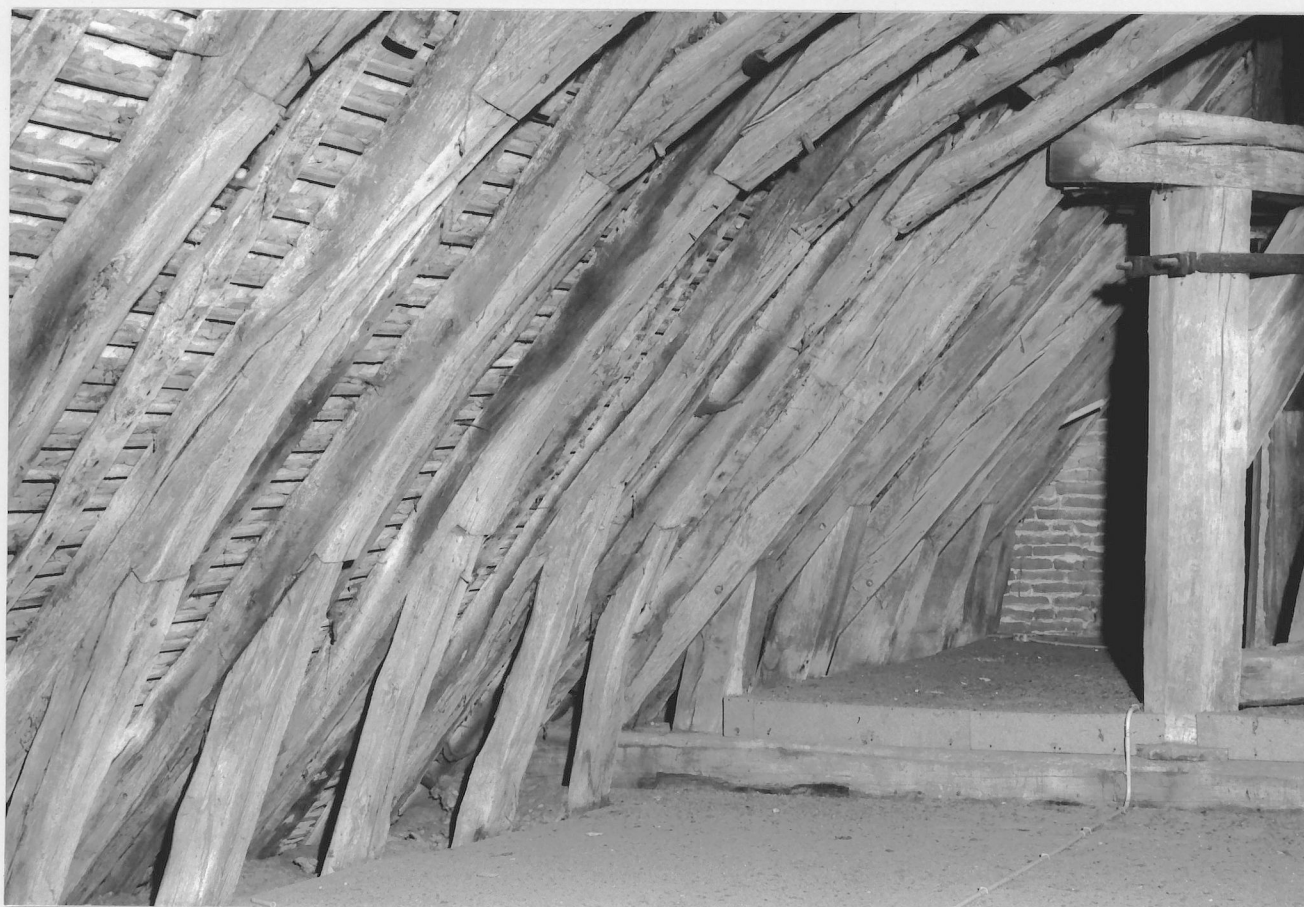


Fig.27 Charpente du comble

Ph.Inv.M.Thierry
85 21 1219 X

