

Département : 21

IA 00071071

Aire d'étude : SEURRE

Commune : PAGNY LE CHATEAU

Dénomination : **GENERALITES**

Coordonnées : LAMBERT2 XO = 0815250 XE = 0820640 YN = 0235880 YS = 0227430

Dossier de PRE INVENTAIRE NORMALISE établi en 1985, 1987 par BRIGITTE FROMAGET, BERNARD LAUVERGEON, CHRISTIAN OLIVIEREAU, ELISABETH REVEILLON

(C) INVENTAIRE GENERAL, 1985

TABLE DES MATIERES

MAISONS - FERMES

Pagny le Château

EGLISE PAROISSIALE Saint Antoine

AUTELS (2) - RETABLES (2)
 AUTEL
 CONFESSIONNAL
 CHAIRE A PRECHER
 LUTRIN
 TABLEAU Saint Antoine ermite
 BANNIERE DE PROCESSION
 BATONS DE PROCESSION (2)
 BURETTE
 CALICE - PATENE
 CROIX D'AUTEL - CHANDELIERS D'AUTEL (6), 1
 CROIX D'AUTEL - CHANDELIERS D'AUTEL (6), 2
 CROIX D'AUTEL - CHANDELIERS D'AUTEL (6), 3
 CROIX DE PROCESSION
 ENCENSOIR
 OSTENSOIR
 RELIQUAIRES (2)
 CHANDELIERS (2)
 CLOCHE dite Amable Emmanuel
 CLOCHE dite Augustine
 CHASUBLE

MAIRIE - ECOLE, R.D. 976

ECOLE, R.D. 34 A

CHATEAU FORT - CHATEAU, R.D. 34 A

TOMBEAU de Jean de Longwy et Jeanne de Vienne
 TOMBEAU de Jean II de Vienne dit la Longue Barbe
 DALLE FUNERAIRE
 PLAQUES FUNERAIRES (2) de Jean Deniau prêtre
 CHAPITEAUX (14)
 CULOTS (8)
 PORTAIL
 STATUES (3) Vierge à l'Enfant, Saint Pierre et Saint Paul
 FRISE
 GARGOUILLES (11)
 VERRIERES (14), baies 0 à 13
 BENITIER, 1
 BENITIER, 2
 SCULPTURES (6)
 STATUES (2) Saint Claude et Saint Philippe
 STATUE Saint Jean-Baptiste
 PEINTURE MURALE d'Eléonor Chabot

TABLE DES MATIERES (suite)

CHATEAU, R.D. 976
FERME, R.D. 34 A
FERME 1, R.D. 976
FERME 2, R.D. 976
CROIX MONUMENTALE, R.D. 976 - R.D. 34 A

 GROUPE SCULPTE Saint Antoine (ferme non étudiée)

Chamberne

 FERME, R.D. 976

● Champenatre

 ORATOIRE Notre Dame de Champenatre, R.D. 976

Isolé

 CROIX DE CIMETIERE, R.D. 976

●

BIBLIOGRAPHIE SOMMAIRE

BERTHEAU, G., le canton de Seurre en 1900... , p. 69-71

Canton de Seurre..., IGMRAF, Images du Patrimoine, n° 54,
1988

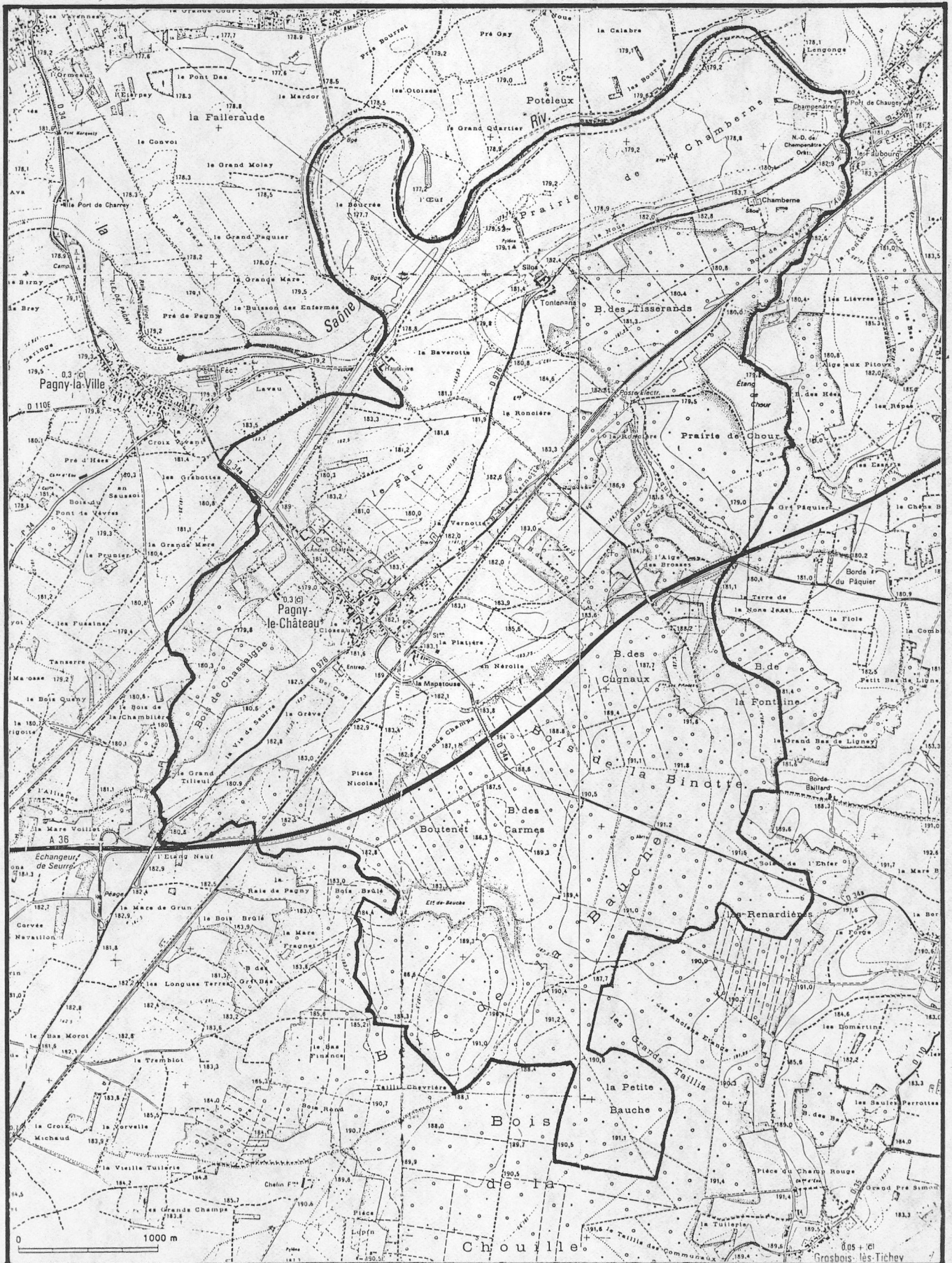
COURTEPEE, abbé C. et BEGUILLET, E., Description générale...
t. III, P. 438-441

GUILLAUME, A., la Côte d'Or..., p. 440-441

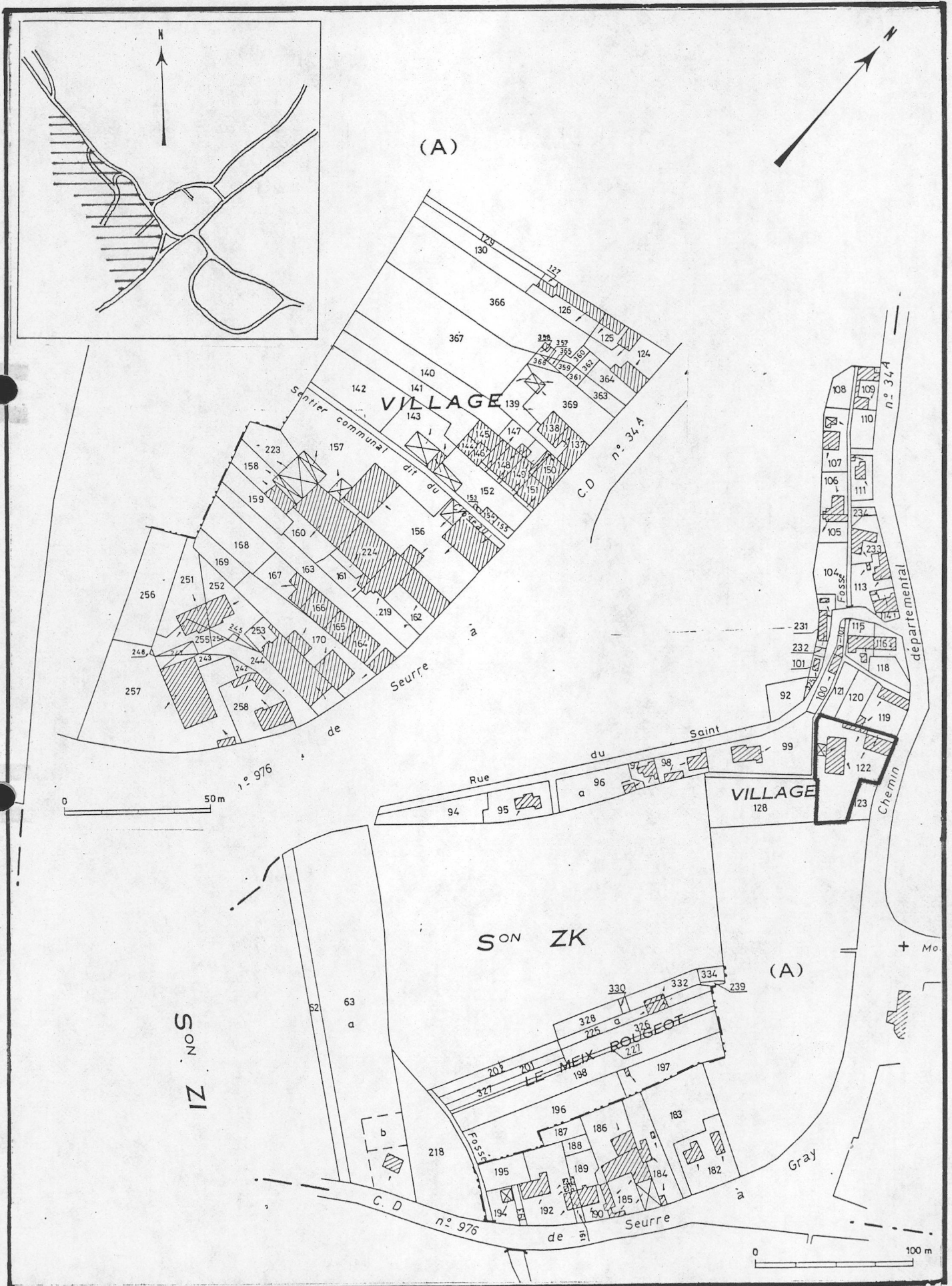
JOURNE, E., Histoire de Pagny-le-Château, de son château, de
sa chapelle féodale. Multigraph., 1992

Voies romaines du département..., col. 268

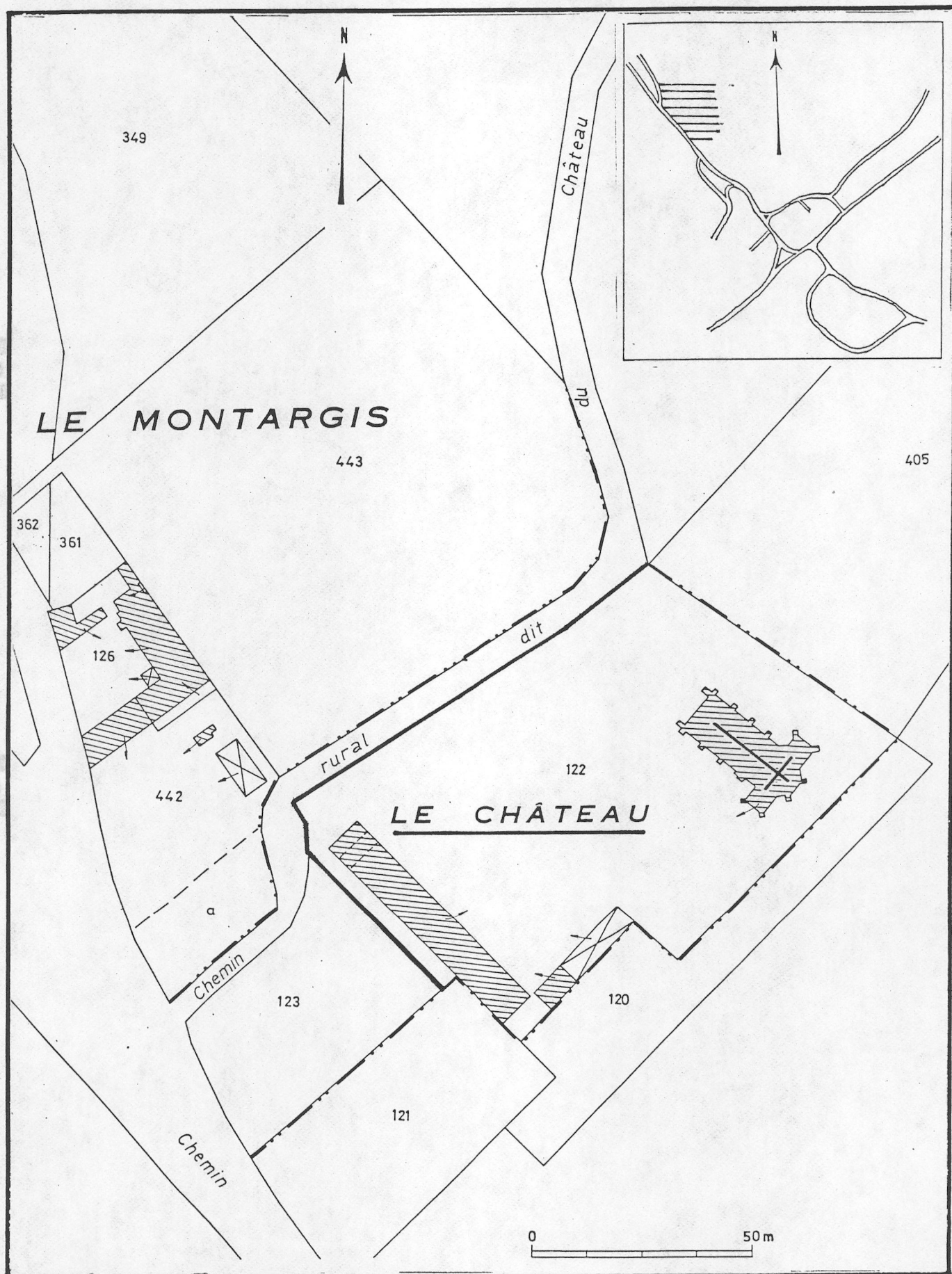
Pl. I La commune de Pagny-le-Château
Extrait de la carte topographique de l'IGN au 1:25000e,
Seurre 3124 Ouest, 1980 et Saint-Jean-de-Losne 3124 Est, 1980



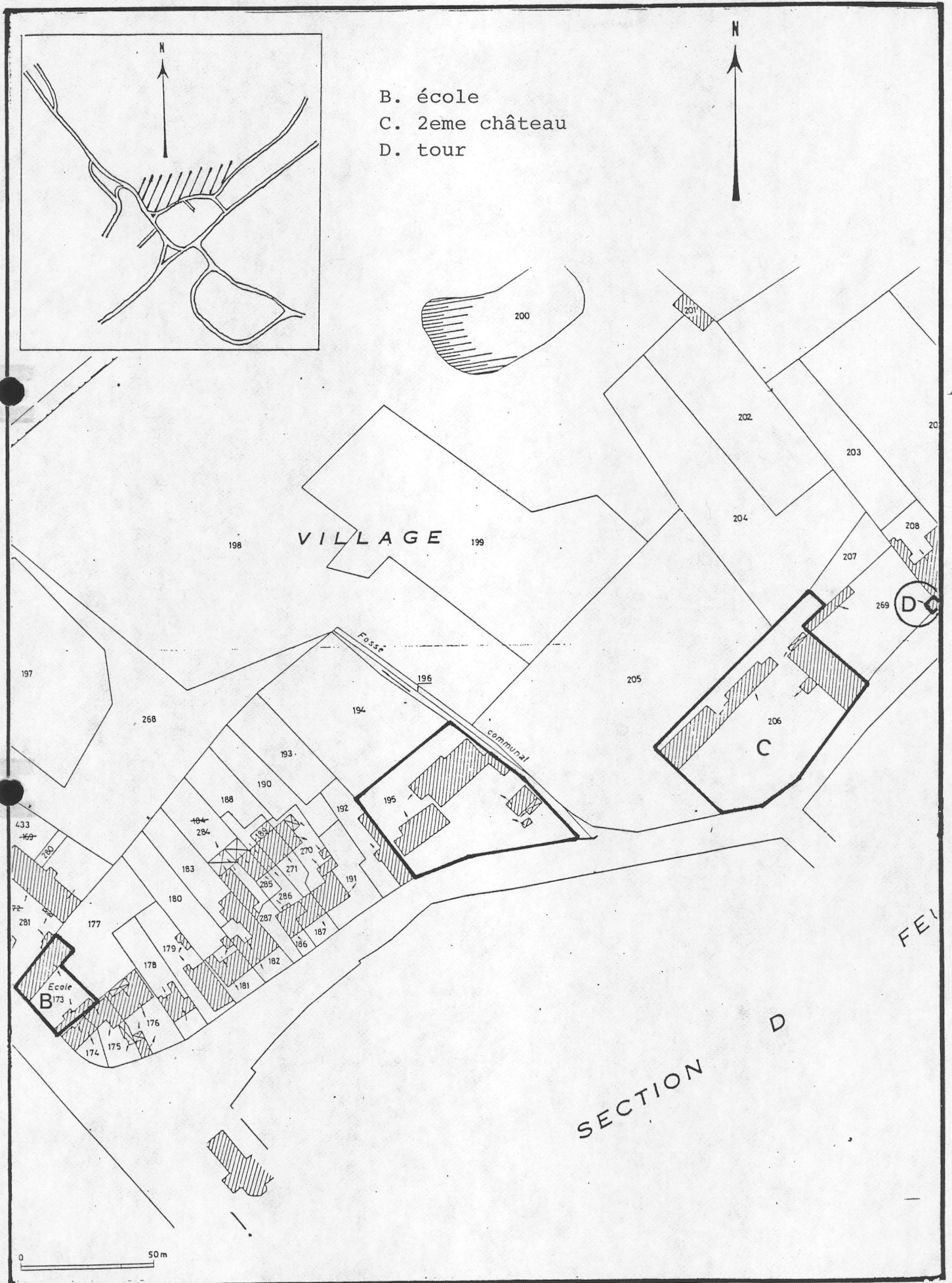
Pl. II Oeuvres sélectionnées
Extrait du plan cadastral au 1:2500e, section E, 1982



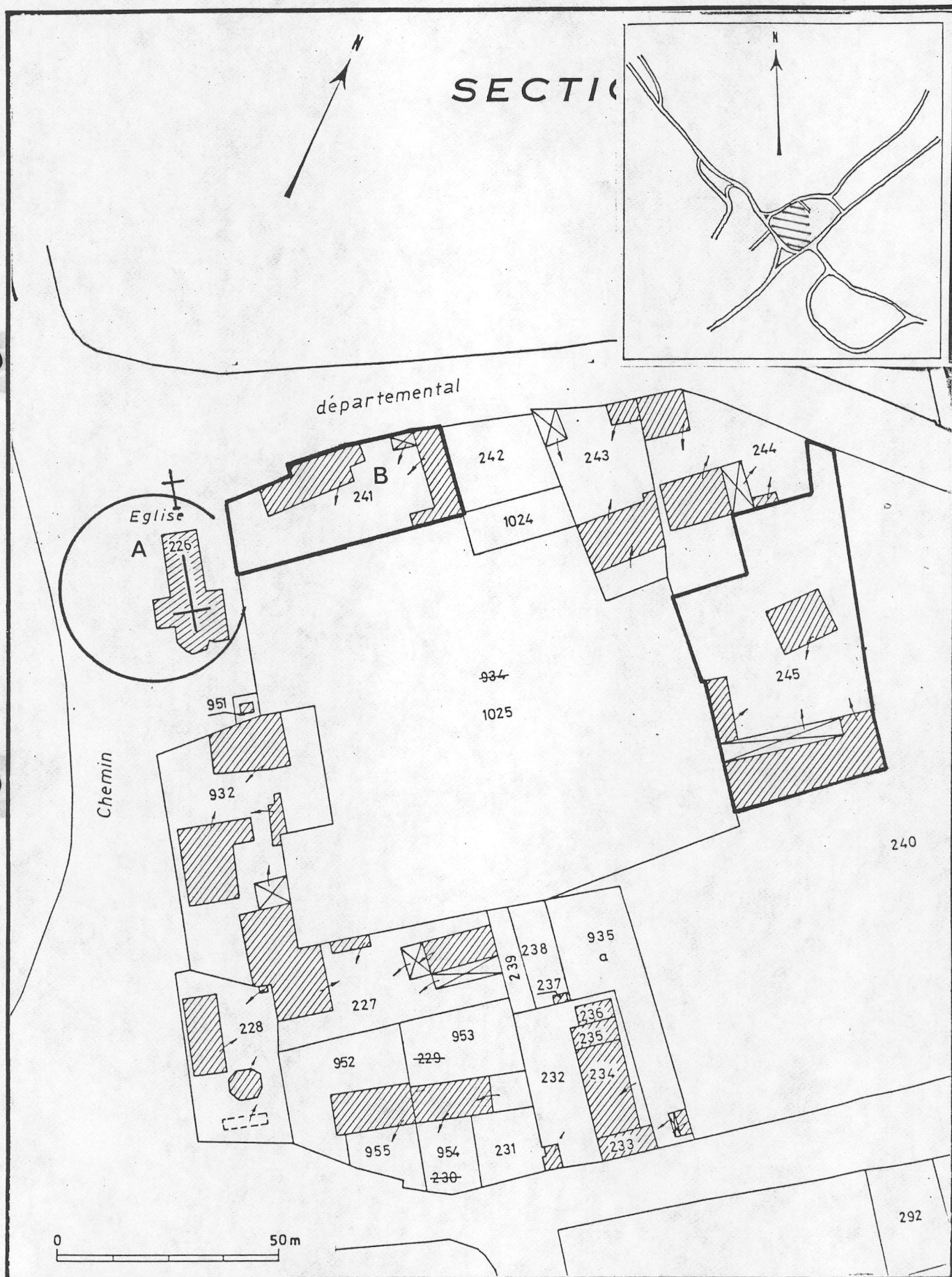
Pl. III Oeuvres sélectionnées : ler château
Extrait du plan cadastral au 1:1250e, section F2
(partie Ouest), 1982



Pl. IV Oeuvres sélectionnées
Extrait du plan cadastral au 1:1250e, section F2
(partie Est) 1982



Pl. V Oeuvres sélectionnées ; A. église paroissiale et croix monumentale ;
 B. mairie-école
 Extrait du plan cadastral au 1:1250e, section D2, 1982



Pl. VI Oeuvres sélectionnées, en écart : A. croix de cimetière ;
 B. oratoire ; C. ferme
 Extrait de la carte topographique de l'IGN au 1:25000e,
 Saint-Jean-de-Losne, 3124 Est, 1980

