

Département : 21

Aire d'étude : SEURRE

Commune : MONTMAIN

Dénomination : **EGLISE PAROISSIALE**

Vocable : SAINT LAURENT

IA 00071051

---

Coordonnées : LAMBERT2 X = 0807470 Y = 0228830

Cadastre : 1983 C2 132

PROPRIETE DE LA COMMUNE

Dossier de PRE INVENTAIRE NORMALISE établi en 1985, 1987 par ELISABETH REVEILLON

(C) INVENTAIRE GENERAL, 1986

---

## **HISTORIQUE**

EGLISE CONSTRUITE AU DEBUT DU 18E SIECLE, ARMOIRIES DES FAMILLES VALON ET TENARE, SEIGNEURS DU LIEU, SUR LA CLE DE L'ARCADE DU CHOEUR.

## **DESCRIPTION**

SITUATION : EN VILLAGE

### COMPOSITION D'ENSEMBLE

Parties constituantes : CIMETIERE

### MATERIAUX

Gros oeuvre : BRIQUE, CALCAIRE, MOELLON

Couverture : TUILE PLATE, ARDOISE

### STRUCTURE

Parti de plan : PLAN ALLONGE

Vaisseaux et étages : 1 VAISSEAU

COUVERTURE : TOIT A LONGS PANS, CROUPE, FLECHE POLYGONALE

### DECOR

Technique : SCULPTURE

Représentation : SYMBOLE CHRETIEN:CROIX, ARMOIRIES

ARMES DES FAMILLES VALON ET TENARE, SUPPORT : CLE DE L'ARCADE DU CHOEUR

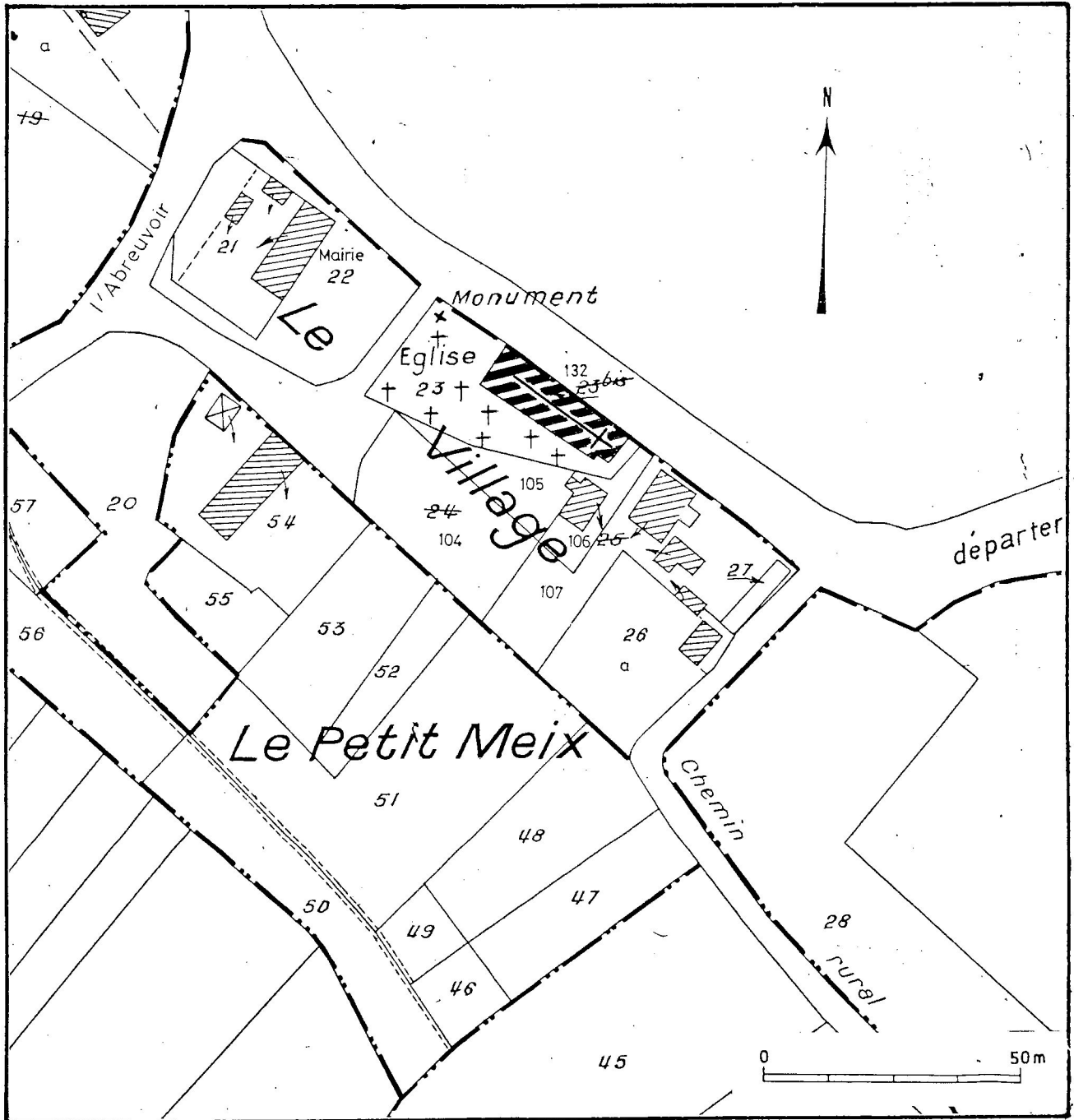
DOCUMENTATION

A. D. Côte d'Or II O 435/9. Réparations à l'église (1817-1927).

B. M. Dijon. Description archéologique de la Côte d'Or, par  
René EPERY, cf. Montmain, 1929.

COURTEPEE, abbé C. et BEGUILLET, E., Description générale..., t. III,  
p. 396-397.

EGLISE PAROISSIALE SAINT-LAURENT  
Plan de situation et plan-masse  
Extrait du plan cadastral 1934, section C2, 1/1250



EGLISE PAROISSIALE SAINT-LAURENT  
Plan  
(relevé A. Morelière, 1986)

Cl. Inv. M. Thierry  
87 21 1299 V

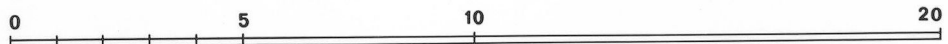
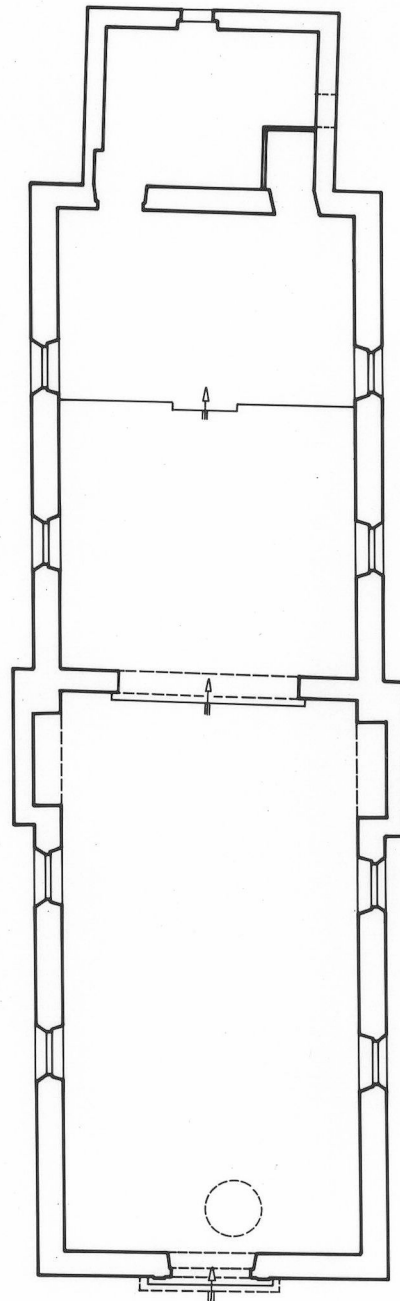


Fig.1 Vue d'ensemble

Ph.Inv.J.L.Duthu  
85 21 0899 V



Fig.2 Elévations antérieure et droite

Ph. Inv. J. L. Duthu  
85 21 0898 V



Fig.3 Elévations antérieure et gauche

Ph.Inv.J.L.Duthu  
85 21 0902 V



Fig.4 Chevet et élévation gauche

Ph.Inv.J.L.Duthu  
85 21 0900 V





Fig.5 Portail

Ph.Inv.J.L.Duthu  
85 21 0901 V



Fig.6 Détail de la corniche

Ph.Inv.J.L.Duthu  
85 21 0903 V



Fig.7 Vue intérieure prise de l'entrée

Ph. Inv. J.L. Duthu  
85 21 0904 V



Fig.8 Vue du chœur prise de la nef

Ph.Inv.M.Thierry  
85 21 0906 V



Fig.9 Vue de la nef prise du chœur

Ph.Inv.J.L.Duthu  
85 21 0905 V



21 - MONTMAIN

EGLISE PAROISSIALE Saint-Laurent

DALLE FUNERAIRE de Jean de Lugny

---

DOCUMENTATION

B. M. Dijon, Description..., fichier EPERY

BIGARNE, de., "Jean de Lugny et les seigneurs de Montmain",  
Mém. Soc. Hist. Archéol. Beaune, 1895, p. 190