

Département : 21

Aire d'étude : SEURRE

Commune : LABERGEMENT LES SEURRE

Dénomination : **MAISONS, FERMES**

IA 00070989

---

Coordonnées : LAMBERT2 XO = 0809150 XE = 0810920 YN = 0226600 YS = 0224370

Dossier de PRE INVENTAIRE NORMALISE établi en 1985, 1987 par CHRISTIAN OLIVEREAU

(C) INVENTAIRE GENERAL, 1986

---

### **HISTORIQUE**

MAISONS ET FERMES DES 17E, 18E ET 19E SIECLES, DONT 41 SONT ANTERIEURES A 1824, DATE DU CADASTRE ANCIEN ; DATES PORTEES : 1865, 1867, 1882.

### **DESCRIPTION**

RECENSEMENT : ETUDIE : 19 REPERE : 84 BATI : 328

### MATERIAUX

Gros oeuvre : PAN DE BOIS, BRIQUE, TORCHIS, CALCAIRE, MOELLON, ENDUIT PARTIEL, ENDUIT

Couverture : TUILE PLATE, TUILE MECANIQUE

TYPLOGIE : LOGIS ET DEPENDANCES AU MEME ALIGNEMENT ET SOUVENT SOUS LE MEME TOIT ; CORPS LATERAUX OU POSTERIEURS EN APPENTIS

n° département

commune

adresse ou lieu-dit

Beaune

Seurre

arrondissement

canton

MAISONS-FERMES

dénomination et titre de l'œuvre

matricule

Repérage

Carte I.G.N.	échelle : 1/25000	feuille : Seurre 3124 ouest	stambert : 2	xO = 809 15
				xE = 810 92
				YN = 226 60
Cadastre	année :	section :	parcelle :	yS = 224 37
	année :	section :	parcelle :	

Propriétaire :Destination actuelle :Protection M.H. :Etat de conservation :

Enquête par : B. LAUVERGEON et Ch. OLIVEREAU

Dossier établi le : 6 février 1986

par CH. OLIVEREAU

revu le :

par

Statistiques :

bâti	:	328
repéré	:	84
sélectionné pour étude	:	19
unicum	:	

Parties constituantes :

Cave (D 129, 225, 273, 519 ; El 253) grange ou locaux d'exploitation viti-vinicole (El 253, 254, 250 ; D 129, 218, 302), étables à vaches ou à chevaux, remise, porcherie, colombier (C 192 ; D 225, 246).

Matériaux :

## - gros-oeuvre :

- . pan-de-bois hourdé de brique et de torchis
- . brique apparente, brique enduite
- . pierre calcaire en moellons équarris (principalement au niveau inférieur de certains bâtiments)

## - couverture :

- . tuile plate
- . tuile mécanique.

Structures :

Sous-sol cave (cf. parties constituantes) ; rez-de-chaussée de plain-pied, surélevé sur un étage de soubassement (F 139-140) ou logis à l'étage sur dépendances en rez-de-chaussée (D 302) ; comble à surcroît ou étage de comble (E1 252, 253, 350) ; un ou deux étages carrés.

Elévations :

- . rez-de-chaussée, comble à surcroît ou étage de comble
- . élévation à travées
- . linteaux et appuis des ouvertures en pierre de taille ou en bois pour les maisons à pan-de-bois
- . corniche en brique à trois rangs superposés en aplomb, le deuxième rang peut être disposé "pointes en avant", le premier en "modillons"
- . auvent qui peut être soutenu par des aisseliers en bois
- . escalier extérieur menant au comble.

Couvertures :

Toits à croupes, à longs-pans, en appentis, en pavillon.

Datation :

- . XVIIe siècle (ferme de Jossigny, cadastre section D1, parcelle 52 ; "unicum") ; XVIIIe siècle (41 maisons-fermes antérieures à 1824) ; XIXe siècle
- . chronogrammes :
  - \* 1865 (cadastre section D, parcelle 541)
  - \* 1867 (cadastre section F, parcelle 193 ; cf. figure)
  - \* 1882 (cadastre section D, parcelle 575).

Typologie régionale :

- . la typologie dominante, la plus caractéristique et la plus ancienne est celle de la ferme avec bâtiment d'habitation et bâtiment d'exploitation situés au même alignement, souvent abrités sous le même toit.
- . dans la seconde moitié du XIXe siècle les maisons et les logis de ferme sont nettement influencés par l'architecture de type urbain : le pan-de-bois disparaît, il est remplacé par la brique et la pierre calcaire ; les formes et la structure des bâtiments tendent à se simplifier.

TABLEAU DE RECENSEMENT

	Nombre habitants en 1826	Nombre habitants en 1975	Nombre immeubles en 1975	Nombre résidences (RP + RS) en 1975	Nombre maisons repérées	Nombre maisons sélectionnées "représentatives"	Nombre maisons sélectionnées "unicums"
Commune	1 160	663	328	612 + 72	84	19	1
Village	1 160	663	328	612 + 72	64	15	1
Jossigny		aggloméré			20	4	



car	désignation	cadastre	photos	matériaux	structure	observations
Village		sect. C				
	ferme	92	x C	Pan de bois Brique tuiles plates	A1	Antérieure au cadastre ancien Logis et dépendances sous le même toit. Vestige de 2 échelles de meunier symétriques. Auvent. Croupes.
	ferme	176		Brique Pan de bois Tuiles plates	A1 (+1)	Gros logis de Maître. Logis et dépendances au même alignement. Logis : élévation à travée; Dépendances à droite : pan de-bois à remplissage en brique. Croupes.
	ferme	188		Pierre calcaire Brique Enduit Tuiles plates	A(+1) et A1	Antérieure au cadastre ancien. Logis accosté de part et d'autre des dépendances au même alignement. 1er niveau : moellons à joints rubannés. 2e niveau : enduit. Accès au logis par un escalier en pierre de 6 marche perpendiculaire au mur-gouttereau. Croupes. Corniche à 3 rangs simples Aux 2 dépendances (A1) : 1 porte-haute. Gros-oeuvre : moellons à joints rubannés et brique. Corniche simple aux dépendances de droite.
	Maison	192		Brique Tuiles plates	A1 (+1)	Antérieure au cadastre ancien. Plan en T. 4 travées en façade antérieure. Colombier accolé en appenti au mur de long pan de l'aile en équerre. Croupes. Ensemble très remanié.

.../...

Village écarts	désigna- tion	cadastre	photos	matériaux	structure	observations
Village	Ferme	sect. C 193		Brique Tuiles plates	A1	2 logis et dépendances sous le même toit. Façade antérieure au mur de petit-pan. Linteaux et appuis en pierre. Dépendances à droite du logis au mur de long-pan. 1 lucarne en bois au mur de long-pan droit entre la grange et l'étable. Façade antérieure : 2 jours circulaires au mur de petit-pan. Corniche simple. Porcherie en appentis accolée au mur de long-pan gauche.
	Ferme	sect. D 31		Pierre calcaire Brique	A1	Antérieure au cadastre ancien. Logis et dépendances sous le même toit.
	Maison	45	x E	Brique	A1	Antérieure au cadastre ancien 2 logis sous le même toit. 7 travées en façade. Croupe gauche. Dépendances postérieures : étables entre 2 granges. Porte haute au-dessus de la porte-charretière en arc segmentaire. Ouvertures en arc segmentaire. 1 jour circulaire.
	Maison	74		Enduit Brique Tuiles plates	A1	6 travées. Chaînes d'angle en pierre. Croupes.
	Ferme	81	x	Brique Pan de bois Enduit Tuiles plates	A (+1)	Logis : fenêtres à arc segmentaire. Enduit au rez-de-chaussée. Pan-de-bois et enduit à l'étage. Encadrements des fenêtres et étage en bois. Appentis à droite et dépendances en avancée à gauche remaniés. Croupes. Auvent.

Village écarts	désignation	cadastre	photos	matériaux	structure	observations
Village	Ferme	sect. D - 88	x E	Enduit Tuiles plates	A1 (+2)	Antérieure au cadastre ancien. 5 travées en façade. Croupes. Dépendances à droite au même alignement, remaniées.
	Ferme	123-124	x E	Pan de bois Brique Tuiles plates	A1	Dépendances entre 2 logis sous le même toit. Pan de bois à remplissage en brique au mur-gouttereau postérieur.
	Ferme	129	x 3E	Pierre calcaire Brique Enduit Tuiles plates	A1(+1)	Antérieure au cadastre ancien. (sauf le logis) Exploitation viticole. Logis de maître (achevé en 1902). Cave. Arcs segmentaires. Croupes.
	Ferme	132		Brique	A1	Logis et dépendances sous le même toit. Croupe droite.
	Ferme	137		Pierre calcaire Enduit Tuiles plates	A (+1)	Logis et dépendances au même alignement. Pierre apparente aux dépendances.
	Ferme	192		Pan de bois Brique	A (+1)	Logis et dépendances sous le même toit. Auvent. Croupe droite.
	Ferme	208		Brique Enduit Tuiles plates	A (+1)	Logis et dépendances sous le même toit. Façade remaniée. Croupes.
	Ferme	218	x 3E	Brique Tuiles plates	A (+1)	Antérieure au cadastre ancien. Exploitation viticole. Corps de logis rectangulaire, 5 travées en façade. Cuverie à gauche du logis, sous le même toit : porte-charretière en anse-de-panier. Corniche en "dents de scie" Croupes. Deux corps-pavillons de pan carré en avancée sur les angles antérieurs du logis : tour d'escalier à droite. Echelle de meunier dans le



Village écarts	désigna- tion	cadastre	photos	matériaux	structure	observations
Village		sect. D 218 (suite)				local à pressoir : limon daté 1800. Cellier de plain-pied accessible en façade de la tour gauche. Versant postérieur à toit pentu arrivant au niveau de rez-de-chaussée. Contreforts talutés au mur gouttereau postérieur. Logis double en profondeur Dépendances à droite séparées du logis.
	Ferme	225		Pan de bois Brique Tuiles plates	A1	Antérieure au cadastre ancien. Logis et dépendances sous le même toit. Cave sous le logis. Dépendances remaniées : vestige d'un pan de bois. Croupes. Colombier à gauche de la cour.
	Ferme	227		Brique	A1	Antérieure au cadastre ancien. Logis et dépendances sous le même toit. 2 fenêtres hautes à l'aplomb des portes d'étables Auvent.
	Ferme	235		Pierre calcaire Brique Enduit Tuiles plates	A1	Logis à gauche, grange et 2 étables sous le même toit Auvent au droit des dépendances. Pignon découvert entre le logis et les dépendances.
	Ferme	242	x E	Brique Pan de bois Enduit Tuiles plates	A1	Antérieure au cadastre ancien. 2 logis et dépendances sous le même toit. Surcroît en pan de bois, remplissage brique, enduit Rez-de-chaussée surélevé. Auvent sur aisseliers. Puits devant le logis, à gauche de la cour.

Village écarts	désigna- tion	cadastre	photos	matériaux	structure	observations
Village		sect. D				
	Maison	246	x E	Pierre calcai- re Brique Ardoise	A1(+1)	Rez-de-chaussée sur cellier. Croupes. Remise en brique apparente à gauche de la cour. Autre remise en brique à droite avec colombier (?).
	Ferme	250		Pan de bois Brique	A1	Antérieure au cadastre an- cien. Logis et dépendances (re- maniées) sous le même toit Auvent.
	Ferme	252		Brique Tuiles plates	A1	Logis et dépendances sous le même toit. Léger auvent en façade.
	Maison	273 a	x E	Pierre calcai- Brique Tuiles plates	A1	Antérieure au cadastre an- cien. Cave. Remise à gauche, sous le même toit. Pierre calcaire au soubas- sement. Corniche à 3 rangs simples Pignon découvert entre la remise et le logis.
	Maison	273 b	x	Pierre calcai- re Brique Tuiles plates	A(+1)	Au même alignement que 273 a. Cave.
	Ferme	277		Pan de bois	A1	Antérieure au cadastre an- cien. Logis et dépendances sous le même toit. Croupes. Auvent.
	Ferme	293		Brique Pan de bois Tuiles plates	A1	Pan de bois au comble. Haut surcroît aveugle. Auvent sur aisseliers.
	Maison	302	x E	Enduit Tuiles plates	C1	Antérieure au cadastre an- cien. Rez-de-chaussée sur cel- liers. Lucarnes en bois à fenêtre ovales en façade antérieur

.../...

village cartes	désignation	cadastre	photos	matériaux	structure	observations
Village		sect. D 302 (suite)				Corniche en "dents de scie" Corps de plan carré sur l' angle antérieur droit du logis : chambre à four (?) Croupes.
	Ferme	323	x 2E	Pan de bois Brique Tuiles plates	A (+1)	Antérieure au cadastre an- cien. Logis et dépendances au mê- me alignement. Logis remanié. Croupes.
	Maison	344	x E	Brique Enduit	A1 (+1)	3 travées en façade anté- rieure. Corniche à 3 rangs simples Mur droit aveugle. Puits dans la cour devant le logis.
	Ferme	345		Brique Enduit Tuiles plates	A (+1)	Logis et dépendances sous le même toit. Linteaux en bois aux ouver- tures.
	Ferme	407-408		Pierre calcai- re Brique Tuiles plates	A1	Antérieure au cadastre an- cien. 2 logis et dépendances sou- s le même toit. Gros-oeuvre en brique appa- rente (sauf p. 407 : pier- re). Croupes.
	Ferme	416		Pan de bois Brique	A1	Antérieure au cadastre an- cien. Logis et dépendances (gran- ge et étables) sous le mê- me toit. Rez-de-chaussée surélevé.

.../...

Village écart	désigna- tion	cadastre	photos	matériaux	structure	observations
Village		sect. D 424 (suite)				Pan de bois/brique au rez- de-chaussée, pan de bois/ torchis au comble. Ancienne exploitation viti- cole.
	Ferme	427		Brique Enduit Tuiles plates	A (+1)	Antérieure au cadastre an- cien. Logis et dépendances sous le même toit. Corps de bâtiment en retou- d'équerre sur la cour à droite des dépendances (é- tables).
	Ferme	433		Brique Pierre calcai- re Tuiles plates	A1	Antérieure au cadastre an- cien. Logis et dépendances sous le même toit. Portes haute Auvent. Porcherie sous appentis e- retour d'équerre à droite pierre apparente. En bordure de la cour : chambre à four en brique apparente.
	Ferme	477		Pierre calcai- re Brique	A1	Façade principale au mur pignon. Porte-haute au mur-goutte- reau sur rue. Grange à l'arrière en pier- re apparente, porte-charre- tière au mur-gouttereau su- rue. Remise en renforcement ac- cotée au mur-pignon posté- rieur. Puits dans la cour.
	Ferme	487		Enduit (moderne)	A1	Logis entre 2 granges et une étable sous le même toit. Ensemble remanié. Auvent en façade. Croupe droite.
	Ferme	516		Brique Pan de bois	A1	2 logis sous le même toit. Grange et étables plus bas- ses, au même alignement : pan de bois. Auvent au droit des dépen- dances.

Village écarts	désigna- tion	cadastre	photos	matériaux	structure	observations
Village	Ferme	sect. D 519	x E	Pierre calcai- re Brique Tuiles plates	A1	Antérieure au cadastre an- cien. 2 logis et dépendances sou- le même toit. Porte haute au logis droit Cave. Auvent au droit des dépen- dances. Porcherie (pierre et bri- que) en retour d'équerre à droite, en appentis.
	Ferme	531		Brique Enduit Tuiles plates	A1	Logis et dépendances sous le même toit. Auvent sur poteaux de bois au mur-gouttereau posté- rieur. Croupe gauche.
	Ferme	533		Brique Enduit Tuiles plates	A1	Antérieure au cadastre an- cien. Logis et dépendances sous le même toit. Croupe gauche. Dépendances en brique appa- rente.
	Ferme	538		Brique Pan de bois	A1	Logis et dépendances sous le même toit. Auvent. Croupe. Dépendances : écuries, grange. Vestige de pan-de-bois au comble, remplissage en bri- que à motifs en chevrons.
	Ferme	541		Brique Tuiles plates	A1	Logis et dépendances au mê- me alignement. Corniche à 3 rangs simples Croupe droite. Dépendances plus basses, en renforcement du mur posté- rieur sur rue. Auvent sur cour. Logis daté 1865 sur la sou- che de cheminée.
	Ferme	549	x E	Pierre calcai- re (soubassement) Brique	A1	Antérieure au cadastre an- cien. Logis et dépendances sous le même toit. Fenêtres carrées au comble Porcheries dans la cour postérieure.

Village écarts	désigna- tion	cadastre	photos	matériaux	structure	observations
Village	Ferme	sect. D 555		Brique	A	Logis et dépendances sous le même toit. Porte-charretière en renfoncement.
	Ferme	575		Pierre calcaire (soubassement) Brique Enduit (dépendances)	A (+1)	Maison datée 1882. Dépendances au même alignement du logis, plus basses cellier et "cuverie".
	Ferme	577		Brique	A1	Antérieure au cadastre ancien. Logis et dépendances sous le même toit. Surcroît aveugle. Porte-haute en façade antérieure. Auvent. Puits derrière la façade postérieure.
	Ferme	578		Brique Enduit	A1	Exploitation viticole. Rez-de-chaussée surélevé sur cellier. Accès au cellier sous la marche palière de l'escalier à 2 montées convergentes et 2 volées perpendiculaires. 1 lucarne. Croupes. Dépendances à gauche : celliers et "cuverie".
	Ferme	580	x 2E +D	Pan de bois Brique Torchis Tuiles plates	A1	Antérieure au cadastre ancien. 2 logis et dépendances sous le même toit. Croupes. Auvent sur aisseliers. Portes-hautes au surcroît du logis. Trou d'eau devant la ferme Intérieur du logis : plaqué de cheminée datée 1753.

.../...

Village écarts	désigna- tion	cadastre	photos	matériaux	structure	observations
Village		sect. F				
	Ferme	69		Brique Enduit (logis) Pan de bois Brique (dépendances)	A (+1)	Logis antérieur au cadastre ancien. Croupes. Dépendances : corps en appentis à gauche en retour d'équerre : étables.
	Ferme	73		Pierre calcaire Brique Pan de bois Dépendances Tuiles plates	A1	Logis et dépendances sous le même toit. Logis : pierre au rez-de-chaussée, brique au surcroît. A gauche des dépendances, étable remaniée en pierre. Auvent au droit des dépendances.
	Maison	99		Brique	A1	Porte-haute passante sous une lucarne en bois. 1 remise à gauche et à droite.
	Ferme	103	x 3E	Pan de bois Brique Torchis Tuiles plates	A1	Antérieure au cadastre ancien. Logis à gauche en avancée sur façade antérieure sur cour : brique apparente. Dépendances à droite sous le même toit. Croupes. Intérieur du logis : doublé en profondeur. Cheminée en brique dans la pièce antérieure, adossée au mur gauche. Porte du logis sous fenêtre d'imposte à linteau délard Encadrements en bois.
	Maison	135	x E	Pan de bois Brique Torchis	A1	Auvent aux murs-gouttereau Sablière sur soubassement en brique.
	Ferme	139- 140		Brique	B1	Antérieure au cadastre ancien. Exploitation viticole. Logis et dépendances au même alignement. Logis plus haut que les dépendances.

Village écart	désigna- tion	cadastre	photos	matériaux	structure	observations
Village		sect. F 139-140 (suite)				A droite du logis dépendan- ces (A1) postérieures : cu- verie, celliers. Fronton au centre de la fa- çade.
	Ferme	191	x E+D	Pierre calcai- re (soubassement) Brique	A1	Logis double en profondeur simple en largeur. Corniche à 3 rangs simples Mur de long-pan droit : ac- cès au comble par une échelle de meunier parallè- le au mur, ouverte à gauche. Poulailler sous la volée d' l'escalier, clapier à gau- che.
	Maison	193	x E	Pierre calcai- re (soubassement) Brique	A (+1)	Maison datée avec inscrip- tion en bas-relief dans un cartouche : CCC 1867.
	Ferme	194-195	x 2E	Brique Enduit (logis) Pan de bois Brique Torchis (dépendances) Tuiles plates	A (+1)	Antérieure au cadastre an- cien. 2 logis et dépendances sou- s le même toit. Etage carré à droite, com- ble à gauche. Façade postérieure du lo- gis : brique apparente. Croupe droite. Autre dépendance à droite de la cour : grange, éta- bles. Pan de bois/brique sur chant (réfection ?). Vestige de torchis. Auvent. Croupes.
	Maison	197		Pierre calcai- re Brique Tuiles plates	A (+1)	Antérieure au cadastre an- cien. Pierre au rez-de-chaussée, brique à l'étage. Corniche à 3 rangs simples Remise à gauche et à droit sous le même toit.
	Ferme	220		Brique Tuiles plates	A1	Logis et dépendances sous le même toit. Façade symétrique : grange au centre encadrée d'une é- table et d'un logis à gauche et à droite.



Village écarts	désigna- tion	cadastre	photos	matériaux	structure	observations
Village		sect. F 220 (suite)				Corniche à 3 rangs simples Porcheries et poulaillers à gauche et à droite, en retour d'équerre sur la cour antérieure. Ensemble en mauvais état.
	Ferme	221		Brique Tuiles plates	A1	Logis, remise et étables sous le même toit. Portes-hautes. Corniche à "modillons". Grange et étable à droite en renforcement. Croupes.
	Ferme	224	x E +1D	Pierre calcai- re Brique	A (+1)	Logis et dépendances sous le même toit. Corps en appentis à gauche et à droite au même aligne- ment. Statuette de Vierge à l'En- fant nichée.
Jossigny		sect. E1				
	Ferme	252		Pierre calcai- re (logis) Brique (dépen- dances)	A2	Logis et dépendances sous le même toit. Logis : appareil à joints rubannés. Porte-haute. Passage couvert entre le logis et les dépendances. Ecurie à droite du passage couvert.
	Ferme	253	x 1E	Pierre calcai- re (soubassement) Brique Tuiles plates	A2	Antérieure au cadastre an- cien. 2 logis et dépendances sou le même toit. A gauche du logis : cuveri- en brique apparente. Linteaux délardés. Feuillu res. Corniche à "modillons" aux dépendances. Croupe gauche.
	Ferme	254	x 1E	Pan de bois Brique Torchis	A1	Antérieure au cadastre an- cien. Logis et dépendances sous le même toit. Pan de bois/brique en che- vron au rez-de-chaussée. Pan de bois/Torchis au com- ble.

Village écarts	désigna- tion	cadastre	photos	matériaux	structure	observations
Jossigny		sect. E1 254 (suite)				Echelle de meunier à droit. Mur-gouttereau postérieur toit pentu, gros-oeuvre en brique. 3 conduits en pier re pour l'écoulement des eaux ménagères (évier). Dépendances : 2 écuries, "cuvier" avec porte-char retière, cellier.
	Ferme	258		Pierre calcai- re (soubassement) Brique Tuiles plates	A1	Antérieure au cadastre an- cien. Ensemble remanié. Ouvertures du comble demi- circulaires. Croupes. Dépendances à gauche : écu rie sous appentis, grange avec porte-charretière.
	Ferme	262		Pierre calcai- re (soubassement) Brique Tuiles plates	A1	Antérieure au cadastre an- cien. Logis et dépendances sous le même toit. Remise à gauche en retour d'équerre.
	Ferme	263		Pierre calcai- re (soubassement) Brique Tuiles plates	A1	Antérieure au cadastre an- cien. Logis et dépendances sous le même toit. Remise à droite sous appen tis au même alignement. Etable à gauche du logis e avancée. Porte-haute au fe nil.
	Ferme	335-336		Pierre calcai- re (soubassement) Brique Tuiles plates	A1	2 logis sous le même toit. 2 granges et une étable sous le même toit. Corniche à 3 rangs simples
	Ferme	346	x 1E +2D	Brique Pan de bois Torchis Enduit Tuiles plates (logis)	A1	Antérieure au cadastre an- cien. Logis : croupes. Auvent sur aisseliers. Echelle de meunier à gauch protégée par un auvent. 2 statuettes scellées au mur de petit-pen gauche. Dépendances à gauche du lo gis : remaniées. Vestige de pan de bois à remplissage de brique. Croupe gauche.

Village écarts	désigna- tion	cadastre	photos	matériaux	structure	observations
Jossigny	Ferme	sect.E1 -350 x	x 3E	Pierre calcai- re Brique (étage) Pan de bois Tuiles plates	A2 (+1)	Antérieure au cadastre an- cien. Exploitation viticole. Logis et dépendances sous le même toit. "Cuverie" avec porte-char- retière. Ecurie à droite sous appen- tis, dans le prolongement de l'auvent. A gauche, chambre à four, symétrique à l'écurie. Accès à l'étage par un es- calier en bois dans oeuvre à une volée droite, dans l'angle antérieur droit de la chambre à four : balus- tres tournés. 2 alcôves à l'étage. façade antérieure : cellier et cuverie à l'arrière du logis, accessible depuis le mur de petit-pan gauche. Four en saillie à gauche, à l'alignement de la façade antérieure. Feuillures aux encadrement des fenêtres d'étage du lo- gis. Pan de bois/brique au mur- pignon droit. Croupes.
	Ferme	351		Pierre calcai- re Pan de bois Brique	A1	2 logis et dépendances sou- le même toit. Ensemble en mauvais état, appareil disparate. Auvent en façade sur la partie la plus ancienne.
	Ferme	355		Pierre calcai- re Brique Tuiles plates	A1	Logis et dépendances sous le même toit. Corps en appentis à droite du mur de petit pan sur cour.
	Maison	357a		Pierre calcai- re (soubassement) Brique Tuiles plates	A1	2 logis sous le même toit. Doubles en profondeur. 2e façade au mur-gutterea postérieur.
	Maison	357b		Pierre calcai- re	A1	Appareil à joints rubannés Remise ouverte en façade, au même alignement, mais plus basse.

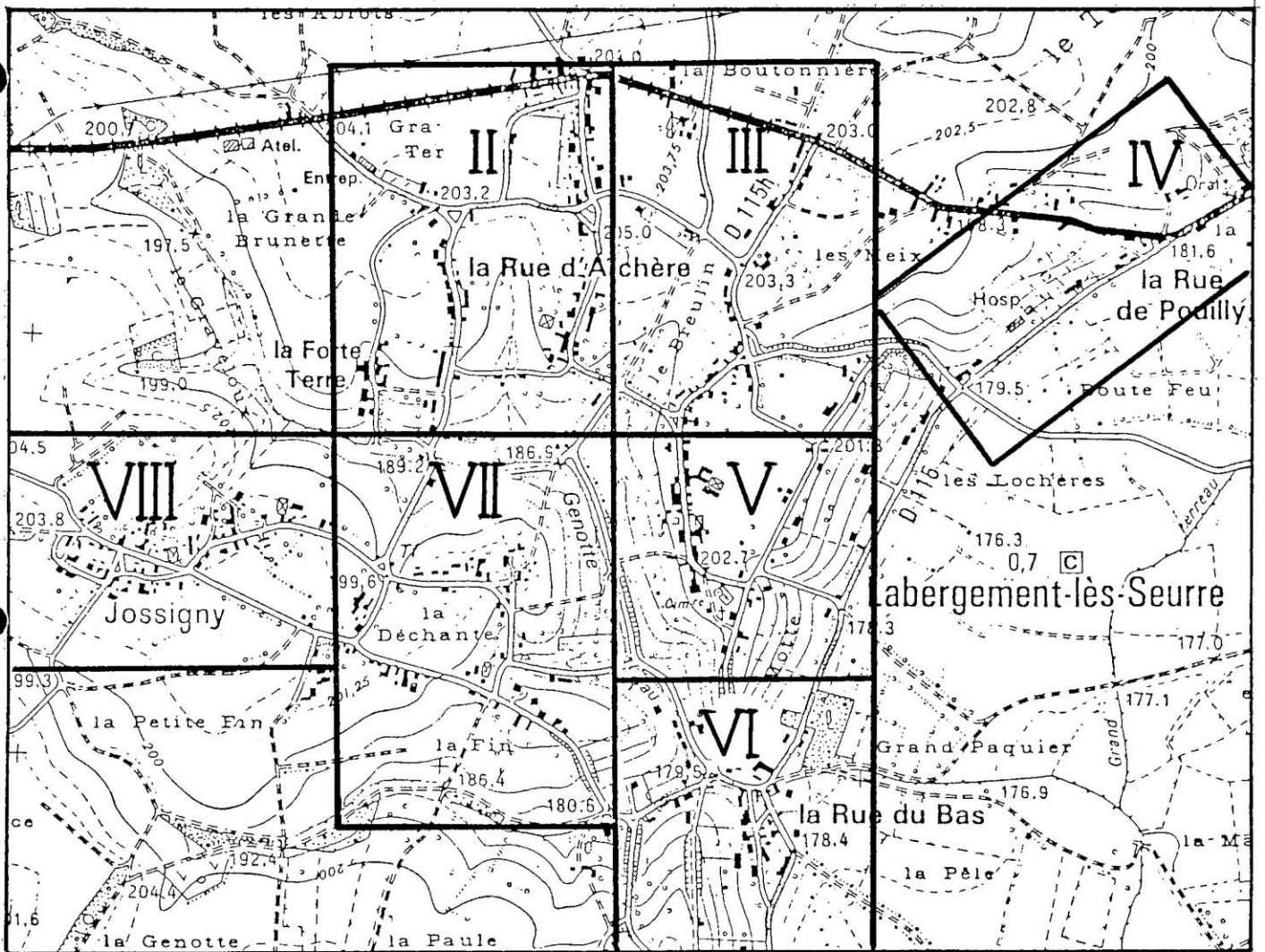
Village écart	désigna- tion	cadastre	photos	matériaux	structure	observations
Jossigny	Ferme	sect.E1 362		Pierre calcai- re Brique	A1	3 logis sous le même toit. Dépendances au même aligne- ment sous un toit plus hau- Portes-hautes au surcroît. Pierre aux murs gouttèreau- brique aux pignons.
	Ferme	370	x E	Enduit Tuiles plates	A (+1)	Antérieure au cadastre an- cien. Linteaux délardés au rez- de-chaussée. Encadrements en bois à l'é- tage. Porte-haute au comble sous une lucarne en bois. Auvent. Croupes.
	Ferme	377a		Pierre calcai- re Brique Tuiles plates	A1	Portes-hautes au comble. Pierre à la moitié infé- rieure, le reste en brique
	Ferme	377b		Pan de bois Brique Torchis	A1	Antérieure au cadastre an- cien. Logis et dépendances sous le même toit. Logis en brique, dépendan- ces : pan de bois/brique e torchis au comble. Mauvais état.
	Ferme	382-383		Pierre calcai- re Brique (logis) Pan de bois Brique Torchis (dé- pendances)	A1	Logis : Pierre au rez-de- chaussée, brique au comble Pignon droit découvert. Dépendances à droite en renforcement : grange, é- tables, antérieures au lo- gis (pan de bois).
	Ferme	395	x E	Brique (logis) Pan de bois Brique (dépendances)	A (+1)	Antérieure au cadastre an- cien. Cour fermée. Dépendances en face du lo- gis : Rez-de-chaussée en brique, pan de bois/brique sur chant au comble. Pignon gauche découvert. Trou d'eau devant le por- tail d'entrée de la ferme.

.../...

Village écarts	désigna- tion	cadastre	photos	matériaux	structure	observations
Jossigny	Ferme	sect. E1 398	x E+d	Pan de bois Brique Torchis Tuiles plates	A1 (+2)	<p>Antérieure au cadastre ancien. Logis et dépendances au même alignement. Logis à gauche dans une tour de plan carré. Toit pavillon. Cuisine, chambre à four et souillarde au rez-de-chaussée à gauche. Accès aux étages par un escalier en bois, dans oeuvre à 2 volées tournantes ramp sur rampe. Au 1er étage : chambre avec une cheminée en pierre du XVIIe siècle. Chambre donnant accès à un alcôve à droite. Dépendances à droite : pan de bois/brique.</p>

## Pl. I Plan d'assemblage

Extrait de la carte topographique de l'IGN au 1:25000e,  
Seurre 3124 Ouest, 1980



Pl. II Localisation des oeuvres repérées, Nord-Ouest du village.  
Oeuvres sélectionnées pointées.  
Extrait des plans cadastraux au 1:2500e, sections D et E1, 1969

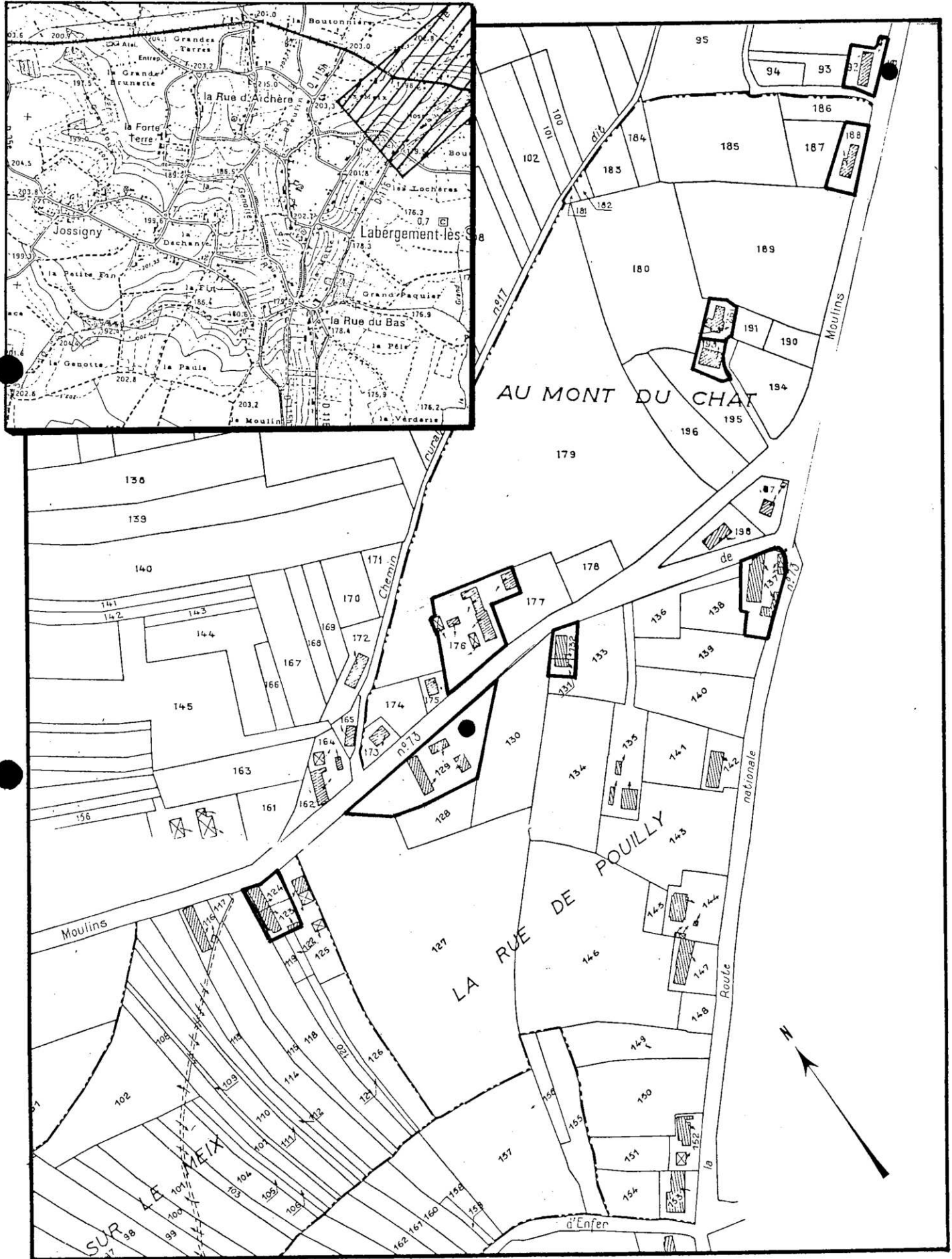


Pl. III Localisation des oeuvres repérées.  
Extrait du plan cadastral au  
1:2500e, section D, 1969

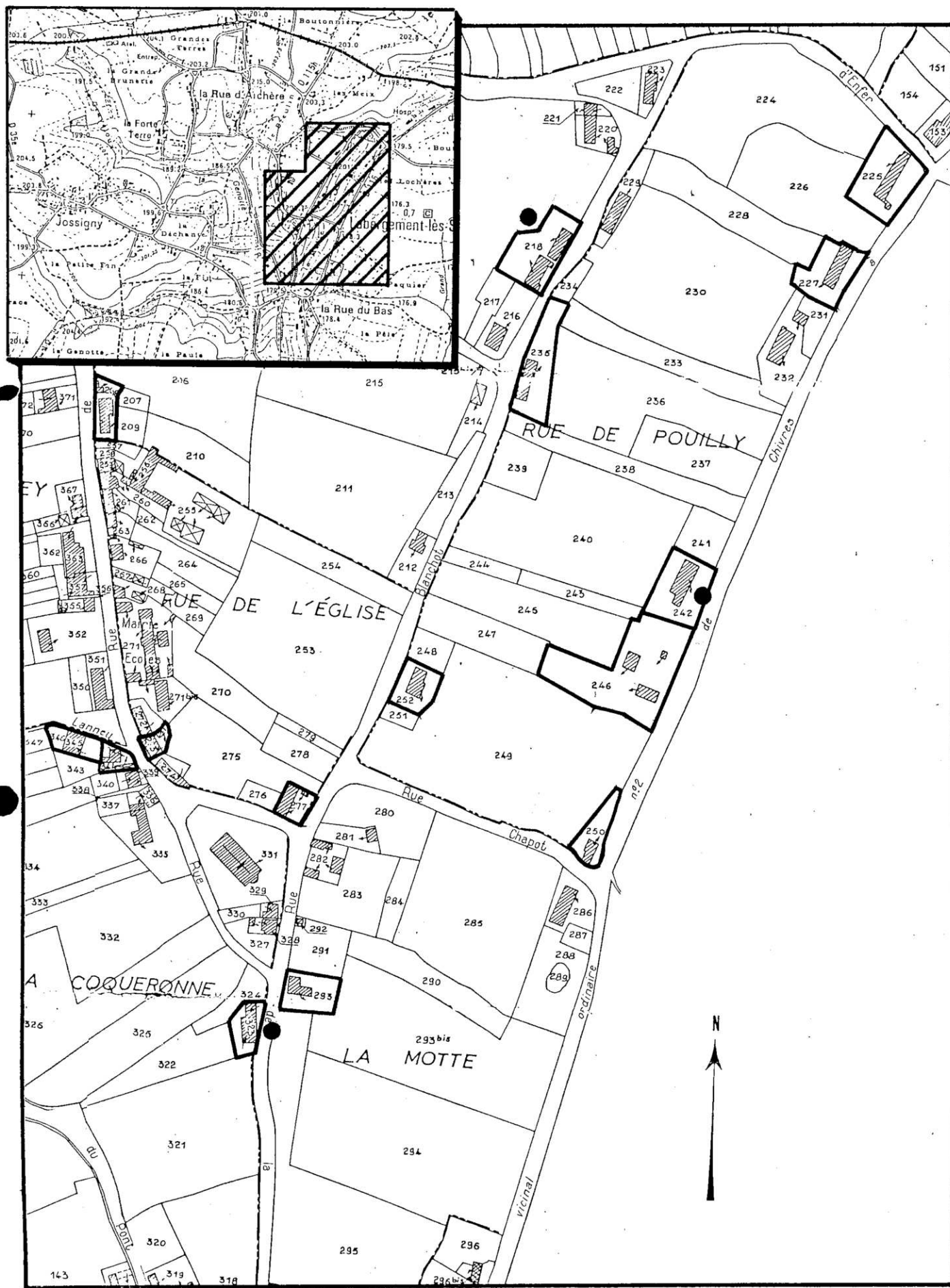




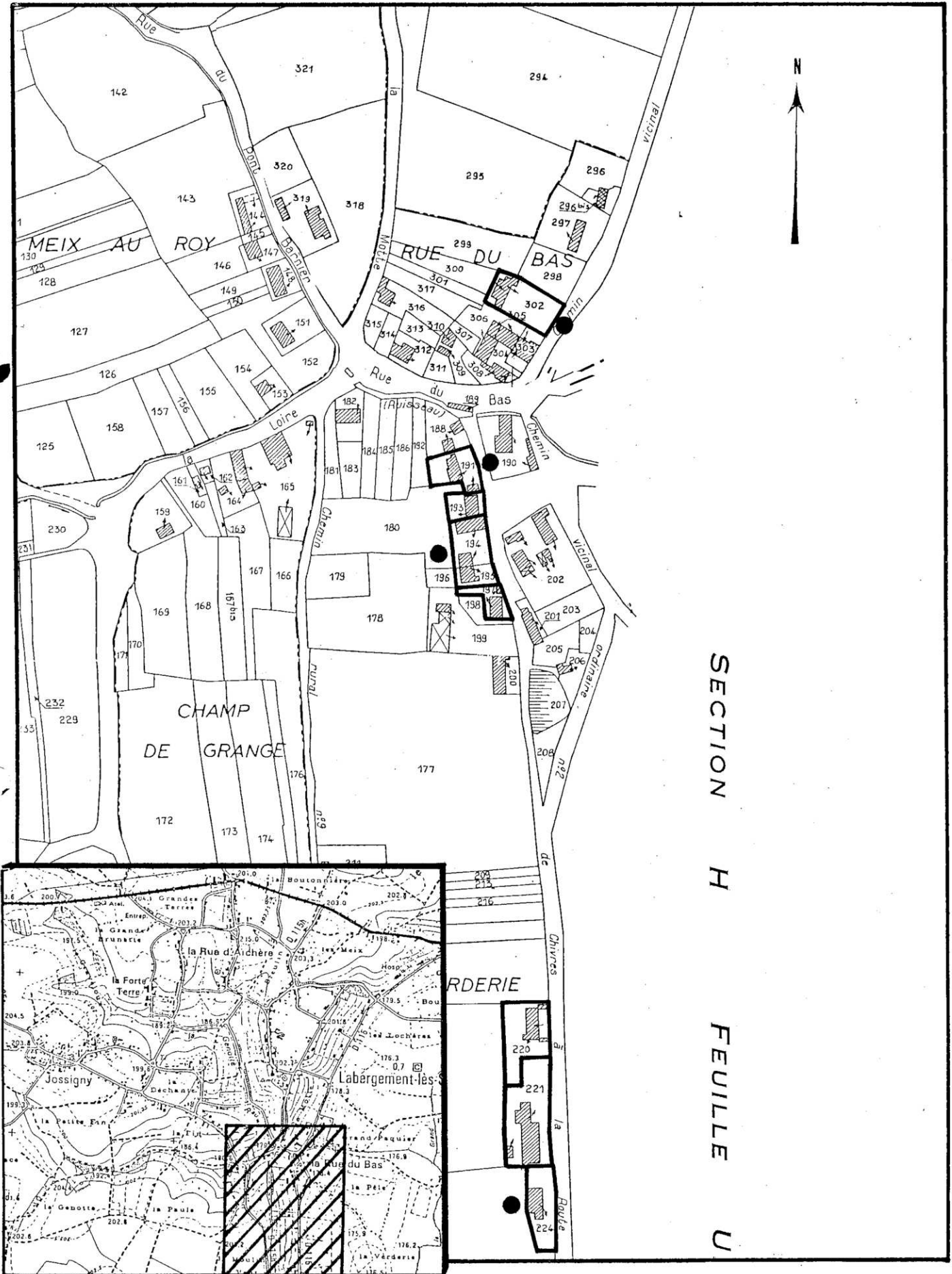
Pl. IV Localisation des oeuvres repérées. Nord-Est du village.  
Oeuvres sélectionnées pointées  
Extrait des plans cadastraux au 1:2500e, sections C et D, 1969



Pl. V Localisation des oeuvres repérées. Est du village.  
 Oeuvres sélectionnées pointées.  
 Extrait du plan cadastral au 1:2500e, section D, 1969



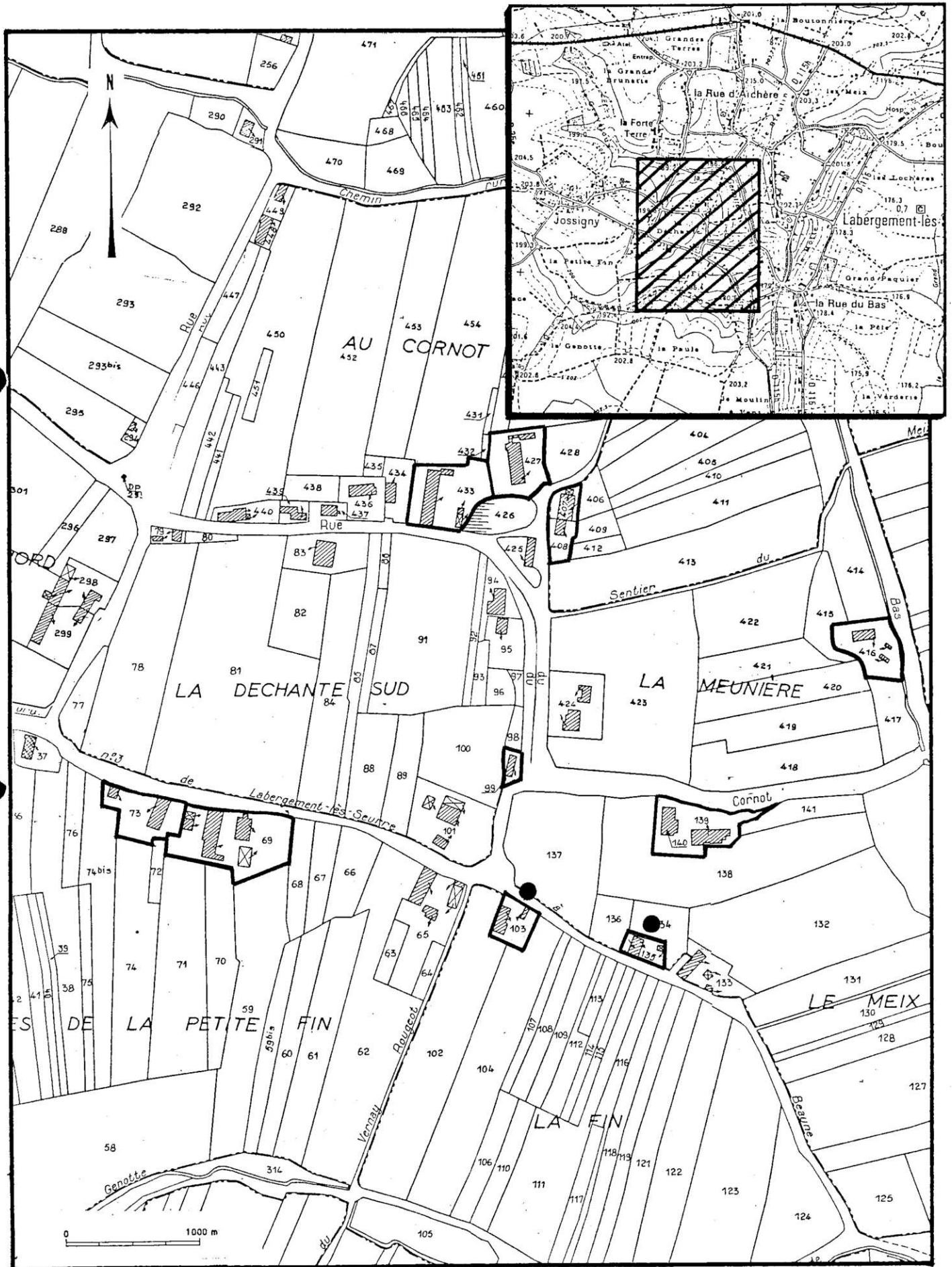
Pl. VI Localisation des oeuvres repérées. Sud du village.  
Oeuvres sélectionnées pointées  
Extrait des plans cadastraux au 1:2500e, sections D et F, 1969



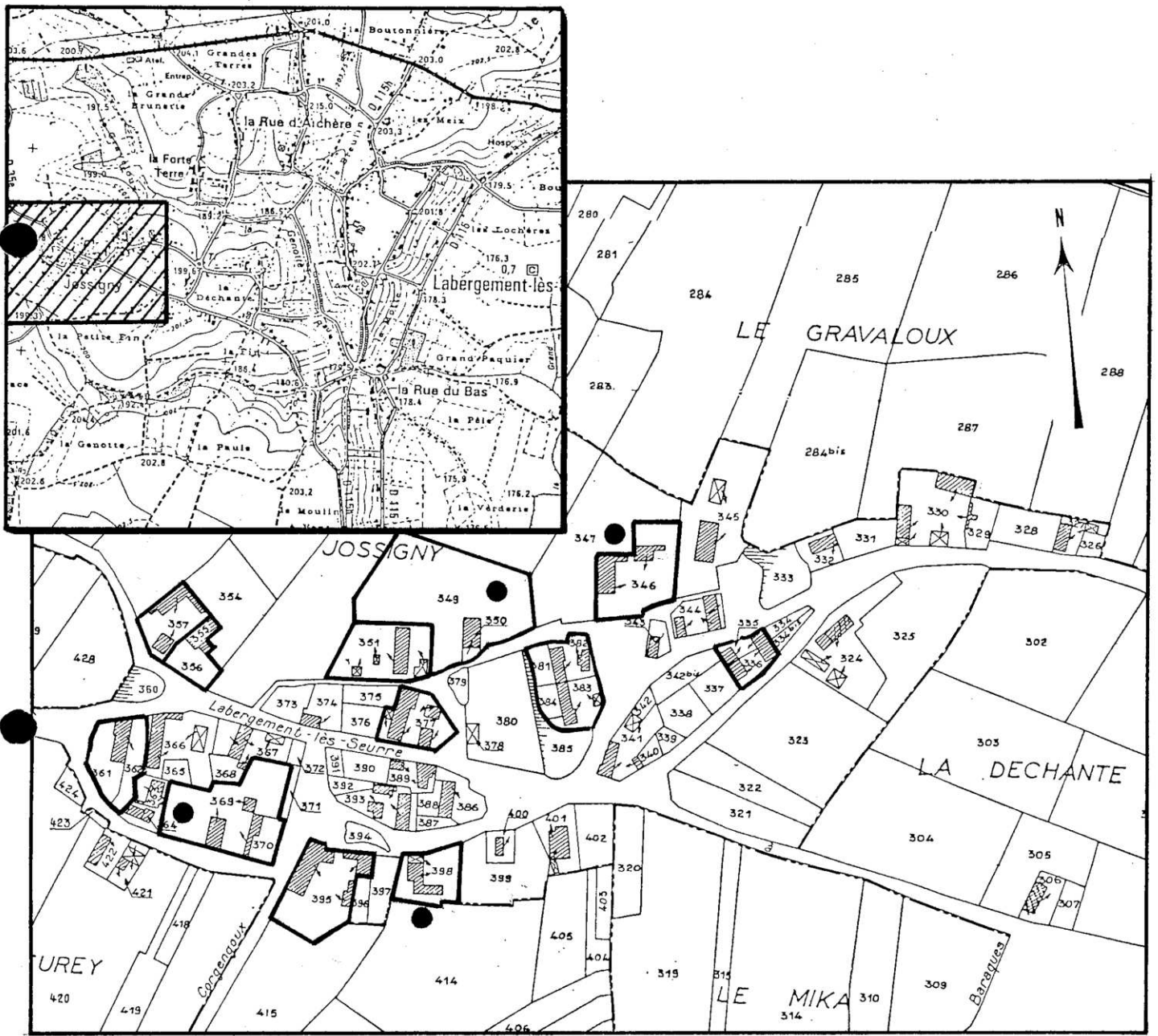
SECTION H FEUILLE U

0 1000 m

Pl. VII Localisation des oeuvres repérées. Centre du village.  
 Oeuvres sélectionnées pointées  
 Extrait des plans cadastraux au 1:2500e, sections D et F, 1969



Pl. VIII Localisation des oeuvres repérées. Hameau de Jossigny  
Oeuvres sélectionnées pointées  
Extrait du plan cadastral au 1:2500e, section E1, 1969



21 LABERGEMENT-LES-SEURRE

85.21.1338.V

MAISON (cadastre 1969, section D,  
parcelle 45)

Cliché M. ROSSO

Élévation antérieure



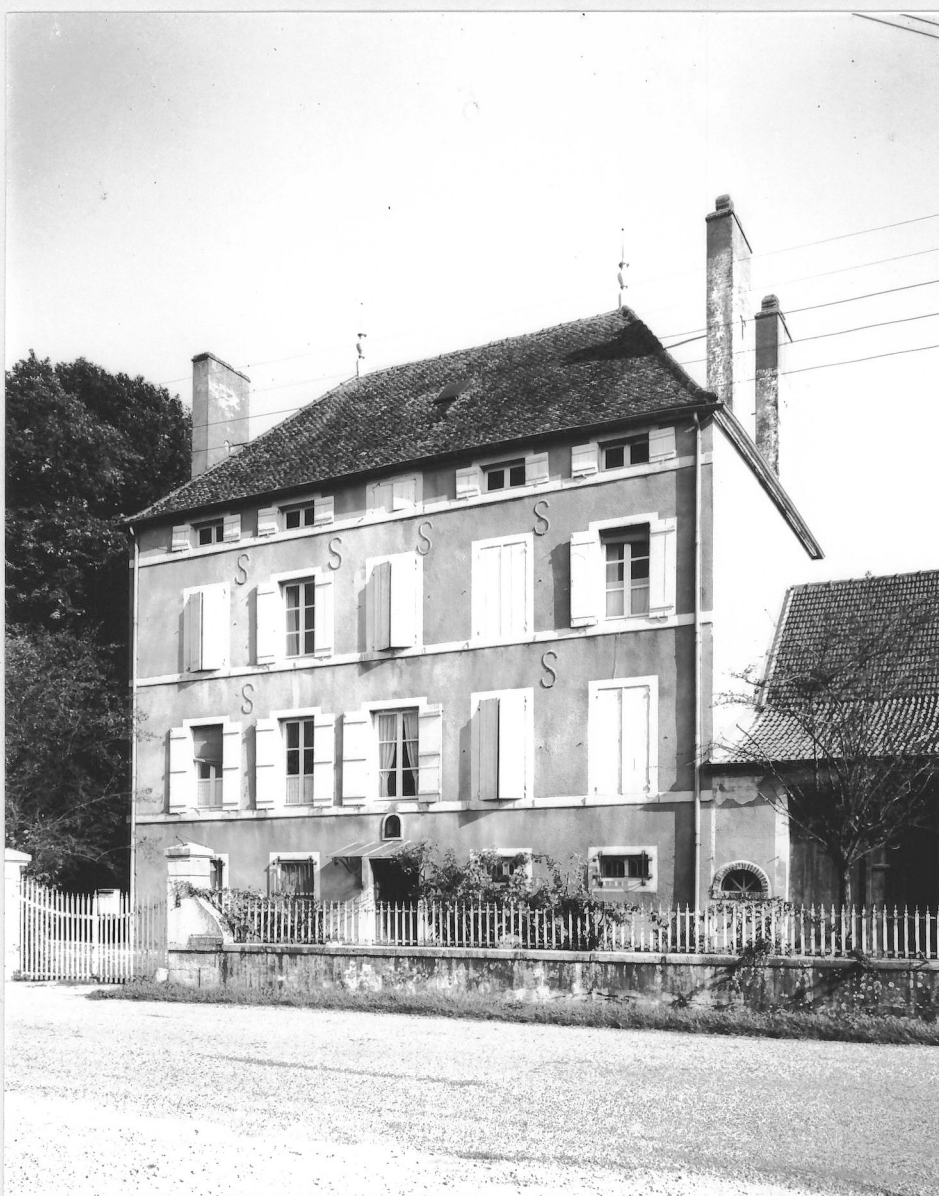
21 LABERGEMENT-LES-SEURRE

85.21.1346.V

MAISON (cadastre 1969, section D,  
parcelle 88)

Cliché M. VROSSO

Élévation antérieure



21 LABERGEMENT-LES-SEURRE

MAISON (cadastre 1969, section D,  
parcelle 46)

Cliché M.ROSSO  
85.21.1327

Elévation antérieure





21 LABERGEMENT-LES-SEURRE

85.21.1379.V

MAISONS (cadastre 1969, section D,  
parcelle 273)

Cliché M. ROSSO

Élévation antérieure et latérale



21 LABERGEMENT-LES-SEURRE

85.21.1383.V

MAISON (cadastre 1969, section D,  
parcelle 344)

Cliché M. ROSSO

Elévation antérieure



21 LABERGEMENT-LES-SEURRE

85.21.1362.V

MAISON (cadastre 1969, section F,  
parcelle 193)

Cliché INV. M. ROSSO

Élévation antérieure



21 LABERGEMENT-LES-SEURRE

85.21.1339.V

FERME (cadastre 1969, section D, parcelle 81) Cliché M. ROSSO

Elévation antérieure



21 LABERGEMENT-LES-SEURRE

85.21.1347.V

FERME (cadastre 1969, section D,  
parcelles 124-123)

Cliché M. ROSSO

Elévation postérieure



21 LABERGEMENT-LES-SEURRE

85.21.1337.V

FERME (cadastre 1969, section D,  
parcelle 519)

Cliché M. ROSSO

Elévation antérieure et latérale

