

Département : 21

Aire d'étude : SEURRE

Commune : CORGENGOUX

Dénomination : **EGLISE PAROISSIALE**

Vocabulaire : DE LA CONVERSION DE SAINT PAUL

~~1A00070859~~

---

Coordonnées : LAMBERT2 X = 0801560 Y = 0224670

Cadastre : 1937 A2 443

PROPRIETE PUBLIQUE

Dossier de PRE INVENTAIRE NORMALISE établi en 1985, 1987 par ELISABETH REVEILLON

(C) INVENTAIRE GENERAL, 1985

---

## HISTORIQUE

LE CHOEUR POURRAIT DATER DU 14E SIECLE ; LA NEF FUT CONSTRUITE DANS LA 2E MOITIE DU 15E SIECLE, AINSI QUE LA CHAPELLE OU FIGURENT LES ARMES DES FAMILLES D'UGNY, DU FAY ET DE VIENNE, SEIGNEURS DU LIEU ; LA RECONSTRUCTION DU MUR DROIT DE LA NEF APRES EFFONDREMENT, ET LA CONSTRUCTION D'UN CLOCHER EN FACADE FURENT REALISEES DE 1805 A 1808, SUR LES PLANS ET DEVIS DE DENIS QUINARD VOYER A BEAUNE, MODIFIES PAR FRANCOIS GUILLEMOT INGENIEUR DES PONTS ET CHAUSSEES ; LE MILLESIME 1866 EST GRAVE AU DESSUS DE LA PORTE LATERALE.

## DESCRIPTION

SITUATION : EN VILLAGE

### MATERIAUX

Gros oeuvre : CALCAIRE, MOELLON, BRIQUE, ENDUIT

Couverture : TUILE PLATE, ARDOISE

### STRUCTURE

Parti de plan : PLAN ALLONGE

Vaisseaux et étages : 1 VAISSEAU

Couvrement : VOUTE D'OGIVES

COUVERTURE : TOIT A LONGS PANS, TOIT A DEUX PANS, FLECHE CARREE

DISTRIBUTION : ESCALIER HORS OEUVRE, ESCALIER EN VIS

### DECOR

Technique : SCULPTURE

Représentation : TETRAMORPHE, ARMOIRIES, ORNEMENT VEGETAL, ORNEMENT GEOMETRIQUE

SUJET : TETRAMORPHE, SUPPORT : CULOTS DE LA CHAPELLE, ARMES DES FAMILLES D'UGNY, DU FAY ET DE VIENNE, SUPPORT : CLES DE VOUTE DE LA CHAPELLE, SUJET : ORNEMENT VEGETAL ET ORNEMENT GEOMETRIQUE, SUPPORT : CLES DE VOUTE DU CHOEUR

COMMENTAIRE DESCRIPTIF : CHOEUR ET CHAPELLE VOUTES D'OGIVES ; NEF COUVERTE D'UN PLAFOND EN BOIS

DOCUMENTATION

A. D. Côte d'Or - C 1481. Réparations à l'église (1783)  
- II O 200/1. Reconstruction partielle de l'église  
(an XII-1808).

B. M. Dijon. Description archéologique de la Côte d'Or, par René  
EPERY, cf. Corgengoux, 1924.

Abbé BREDEAULT. "Supplément à Courtépée", dans Mém. Soc. d'hist.  
d'archéol. et de litt. de l'arrondissement de Beaune, t. 21  
(1896), p. 357-358.

P. FOISSET. Voies romaines..., 1872, col. 264.

A. GUILLAUME. La Côte d'Or..., 2e éd., 1963, p. 455.

TABLE DES ILLUSTRATIONS

Pl. I - Plan de situation et plan-masse

Pl. II - Plan - Relevé A. Morelière, 1985

Fig. 1 - Vue d'ensemble

Fig. 2 - Elévation antérieure

Fig. 3 - Elévisions antérieure et gauche

Fig. 4 - Elévation droite

Fig. 5 - Chapelle latérale droite

Fig. 6 - Chevet

Fig. 7 - Elévation droite, porte latérale

Fig. 8 - Chapelle latérale droite, baies

Fig. 9 - Elévation gauche, deuxième fenêtre de la nef

Fig. 10 - Elévation gauche, fenêtre et corniche du chœur

Fig. 11 - Vue intérieure prise de l'entrée

Fig. 12 - Vue intérieure prise du chœur

Fig. 13 - Chœur, vue intérieure

Fig. 14 - Chapelle latérale, vue depuis le chœur

Fig. 15 - Chapelle latérale, première travée

Fig. 16 - Chœur, clef de voûte de la première travée

Fig. 17 - Chœur, clef de voûte de la deuxième travée

Fig. 18 - Chapelle latérale, clef de voûte de la première travée aux armes de Vienne et du Fay

Fig. 19 - Chapelle latérale, clef de voûte de la deuxième travée aux armes d'Ugny la Chaux

Fig. 20 - Chapelle latérale, culot antérieur droit : Lion de saint Marc

Fig. 21 - Chapelle latérale, culot antérieur gauche : Boeuf de saint Luc

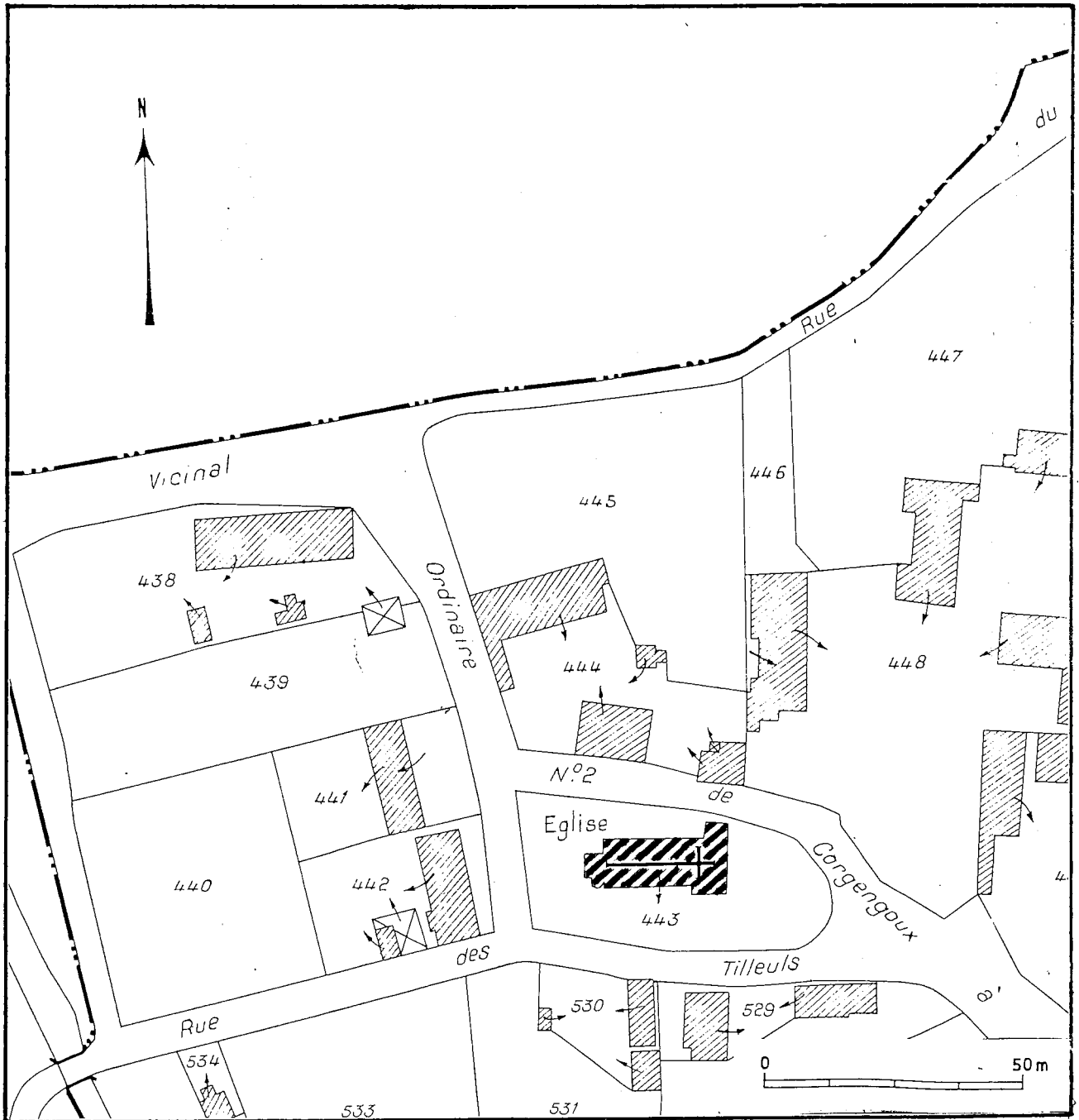
Fig. 22 - Chapelle latérale, culot postérieur droit : Ange de saint Matthieu

Fig. 23 - Chapelle latérale, culot postérieur gauche : Aigle de saint Jean

Fig. 24 - Vestibule, mur droit : Bénitier

Fig. 25 - Chapelle latérale : Lavabo

EGLISE PAROISSIALE DE LA CONVERSION-DE-SAINT-PAUL  
Plan de situation et plan-masse  
Extrait du plan cadastral, 1937, section A2, 1/1250



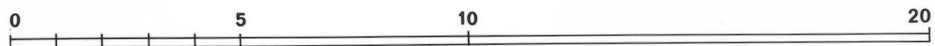
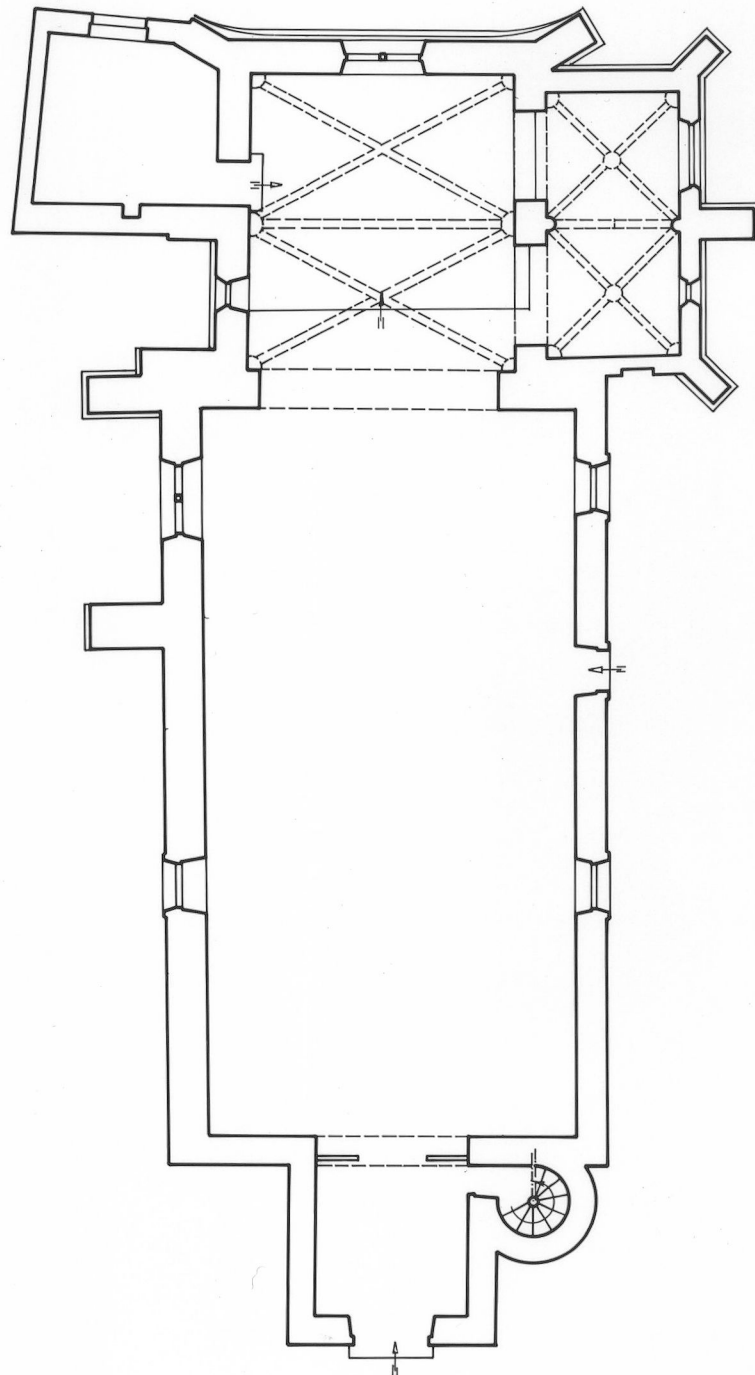
EGLISE PAROISSIALE DE LA CONVERSION DE SAINT PAUL

Plan

(relevé A. Morelière, 1985)

Cl. Inv. M. Thierry

87 21 1292 V



21 CORGENGOUX  
EGLISE PAROISSIALE de la Conversion de Saint Paul

---

Fig.1 Vue d'ensemble

Ph.Inv.M.Thierry  
86 21 1207 V



21 CORGENGOUX  
EGLISE PAROISSIALE de la Conversion de Saint Paul

---

Fig.2 Elévation antérieure

Ph.Inv.M.Thierry  
86 21 1206 V



Fig.3 Elévations antérieure et gauche

Ph.Inv.M.Thierry  
86 21 1211 V





21 CORGENGOUX  
EGLISE PAROISSIALE de la Conversion de Saint Paul

---

Fig.4 Elévation droite

Ph.Inv.M.Thierry  
86 21 1208 V



Fig.5 Chapelle latérale droite

Ph.Inv.M.Thierry  
86 21 1209 V



21 CORGENGOUX  
EGLISE PAROISSIALE de la Conversion de Saint Paul

---

Fig.6 Chevet

Ph.Inv.M.Thierry  
86 21 1210 V



21 CORGENGOUX  
EGLISE PAROISSIALE de la Conversion de Saint Paul

---

Fig.7 Elévation droite, porte latérale

Ph.Inv.M.Thierry  
86 21 1215 X

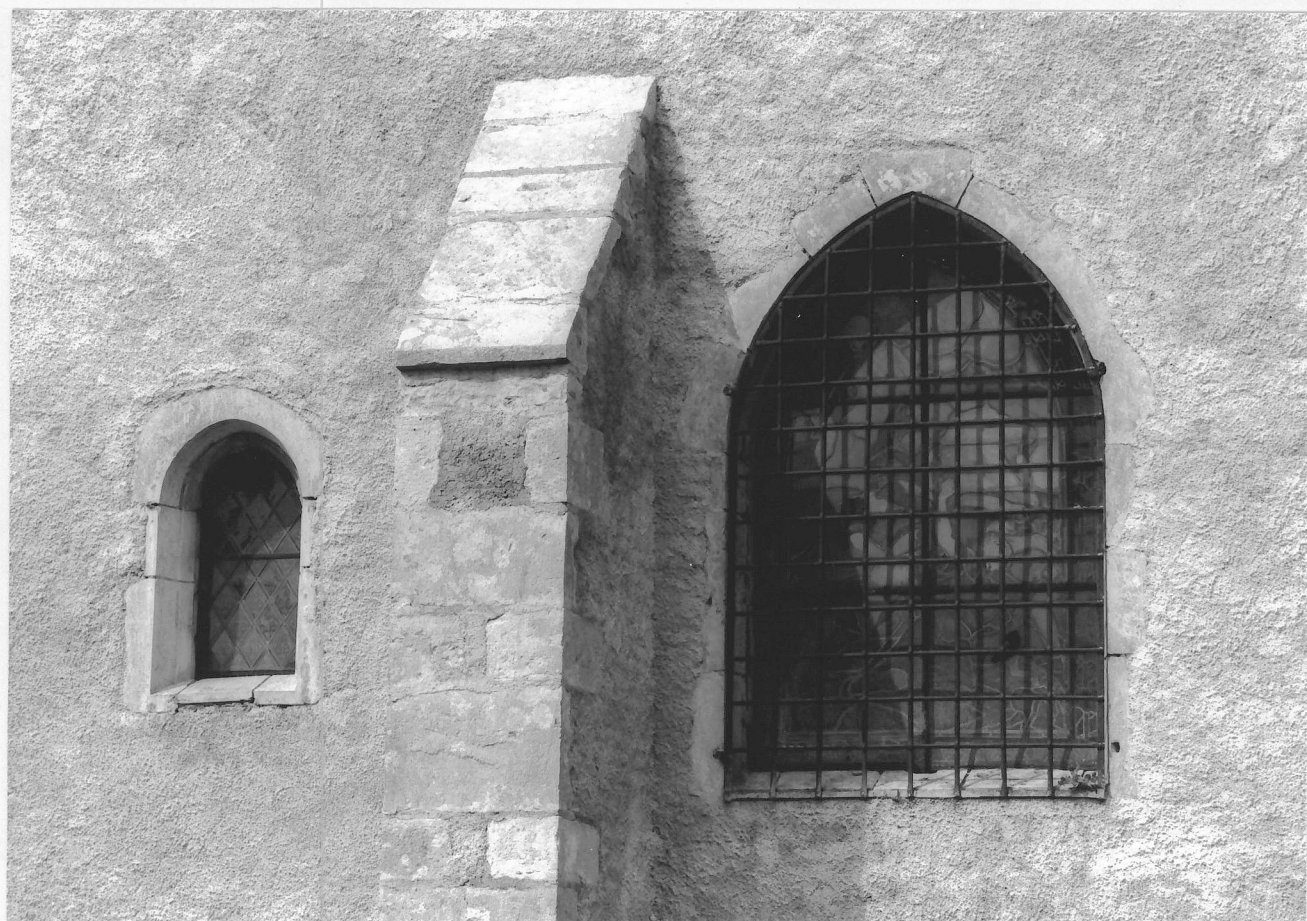


21 CORGENGOUX  
EGLISE PAROISSIALE de la Conversion de Saint Paul

---

Fig.8 Chapelle latérale droite, baies

Ph.Inv.M.Thierry  
86 21 1214 X



21 CORGENGOUX  
EGLISE PAROISSIALE de la Conversion de Saint Paul

---

Fig.9

Elévation gauche, deuxième fenêtre de  
la nef

Ph.Inv.M.Thierry  
86 21 1212 X



21 CORGENGOUX  
EGLISE PAROISSIALE de la Conversion de Saint Paul

---

Fig.10

Elévation gauche, fenêtre et corniche  
du choeur

Ph.Inv.M.Thierry  
86 21 1213 X



21 CORGENGOUX  
EGLISE PAROISSIALE de la Conversion de Saint Paul

---

Fig.11 Vue intérieure prise de l'entrée

Ph.Inv. J.L.Duthu  
86 21 1216 V





21 CORGENGOUX  
EGLISE PAROISSIALE de la Conversion de Saint Paul

---

Fig.12 Vue intérieure prise du chœur

Ph.Inv. J.L.Duthu  
86 21 1217 V

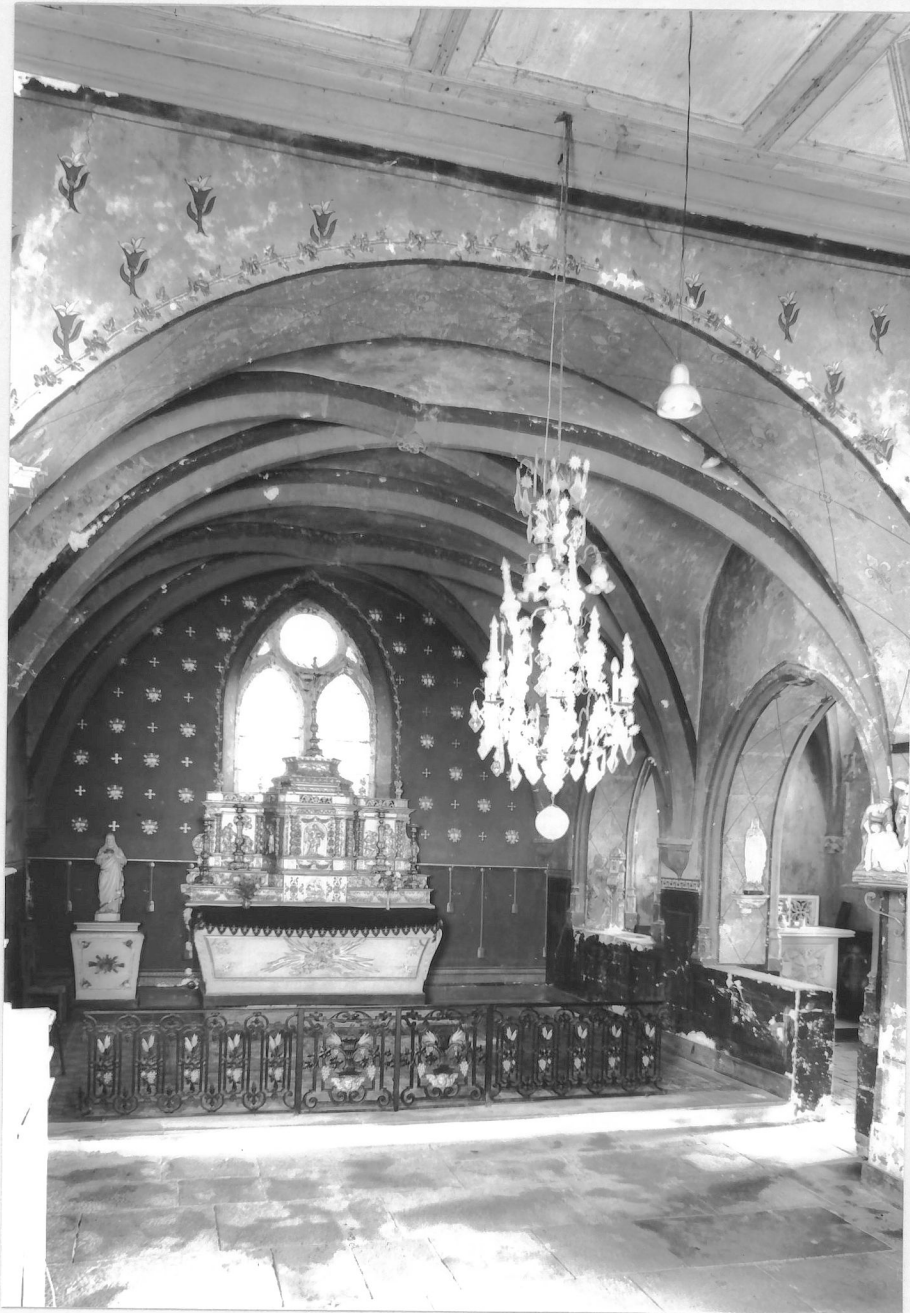


21 CORGENGOUX  
EGLISE PAROISSIALE de la Conversion de Saint Paul

---

Fig.13 Choeur, vue intérieure

Ph.Inv. J.L.Duthu  
86 21 1219 V



21 CORGENGOUX  
EGLISE PAROISSIALE de la Conversion de Saint Paul

---

Fig.14 Chapelle latérale, vue depuis le chœur Ph.Inv.M.Thierry  
86 21 1218 V



Fig.15 Chapelle latérale, première travée

Ph.Inv. J.L.Duthu  
86 21 1220 V



21 CORGENGOUX  
EGLISE PAROISSIALE de la Conversion de Saint Paul

---

Fig.16

Choeur, clef de voûte de la première  
travée

Ph.Inv.M.Thierry  
86 21 1221 X

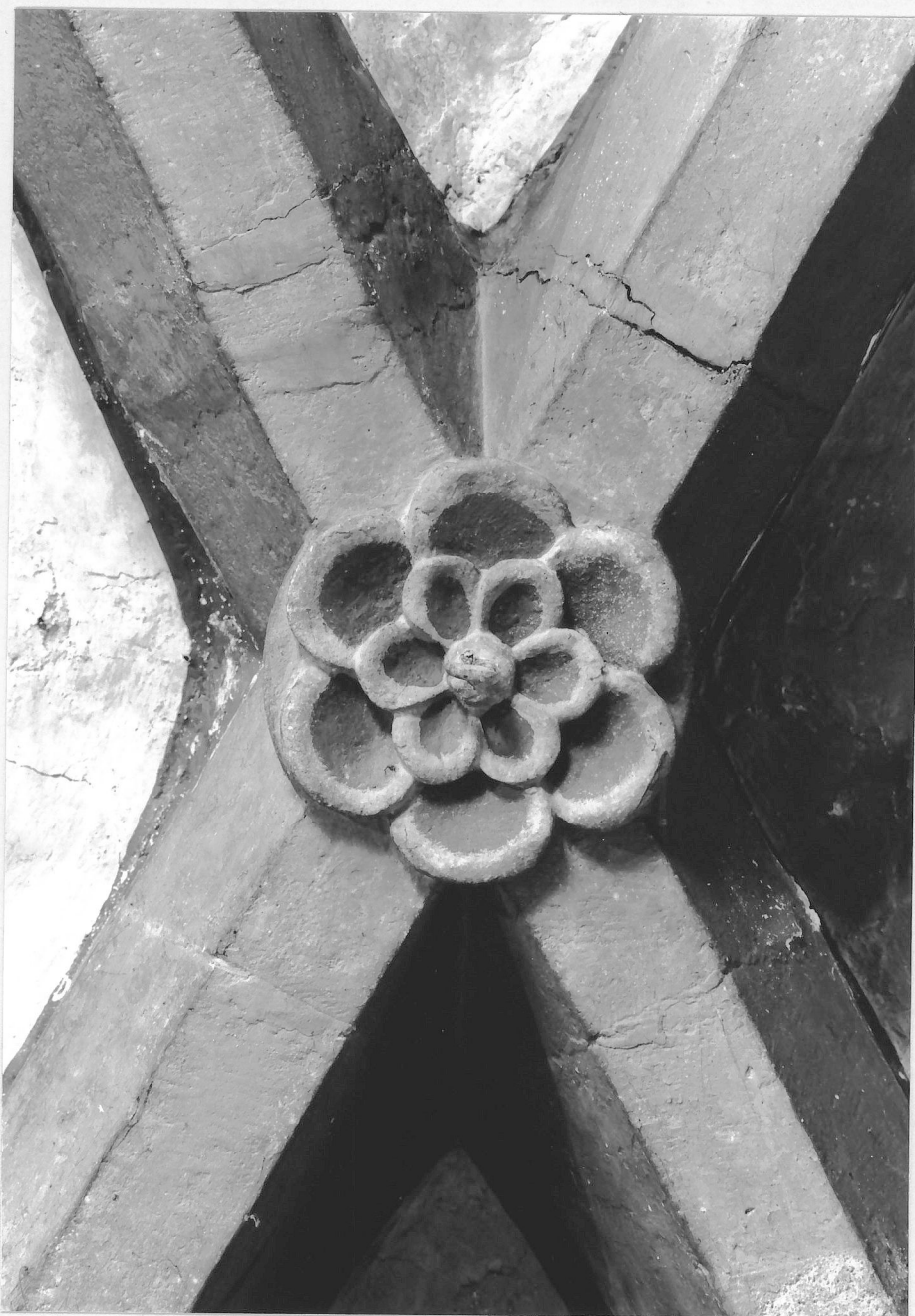


Fig.17 Choeur, clef de voûte de la deuxième travée

Ph.Inv.M.Thierry  
86 21 1222 X



Fig.18

Chapelle latérale, clef de voûte de la  
première travée aux armes de Vienne et  
du Fay

Ph.Inv.M.Thierry  
86 21 1227 X

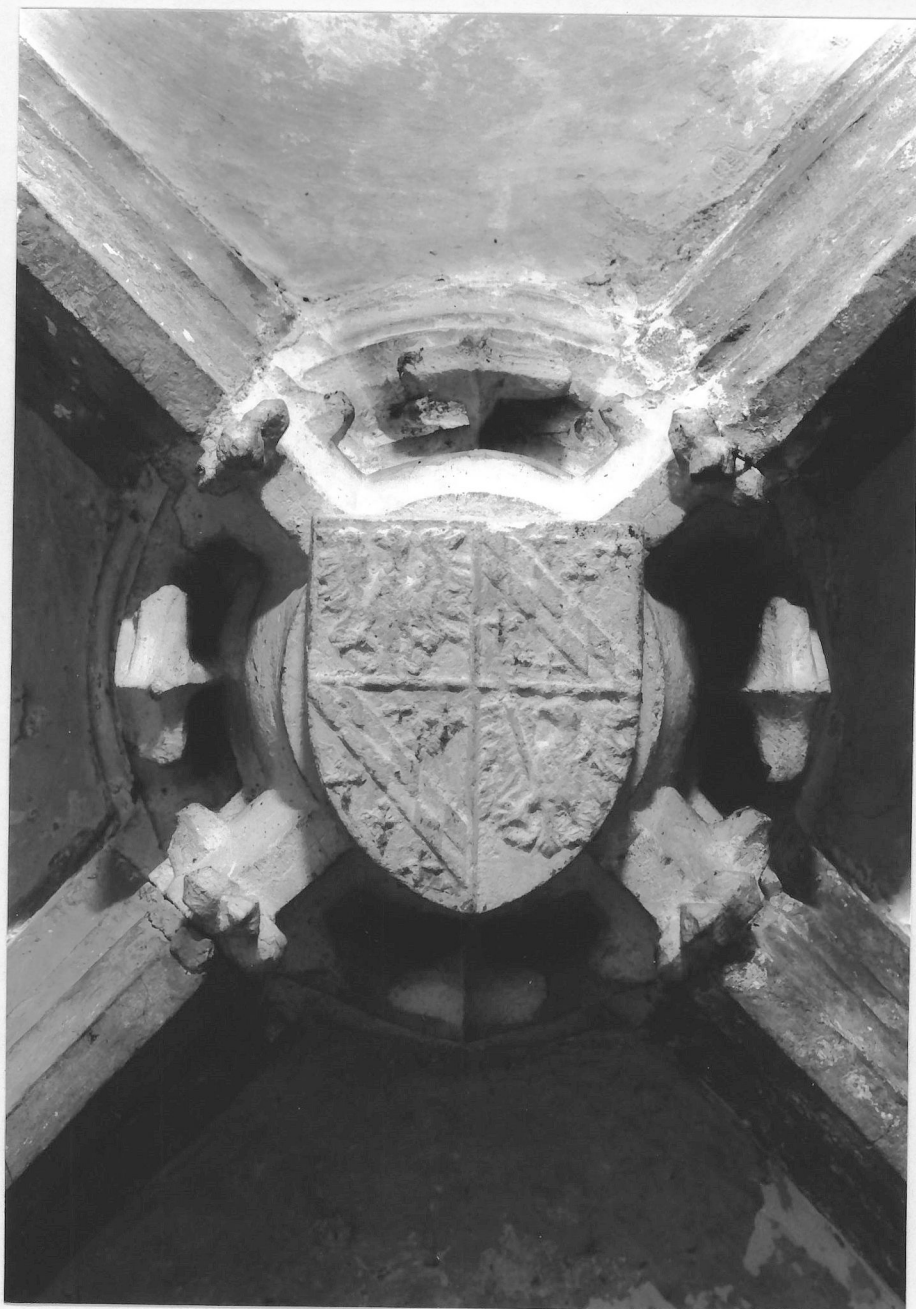


Fig.19      Chapelle latérale, clef de voûte de la      Ph.Inv.M.Thierry  
deuxième travée aux armes d'Ugny la      86 21 1228 X  
Chaux





21 CORGENGOUX  
EGLISE PAROISSIALE de la Conversion de Saint Paul

---

Fig.20

Chapelle latérale, culot antérieur  
droit: lion de saint Marc

Ph.Inv.M.Thierry  
86 21 1223 X



21 CORGENGOUX  
EGLISE PAROISSIALE de la Conversion de Saint Paul

---

Fig.21 Chapelle latérale, culot antérieur  
gauche: boeuf de saint Luc

Ph.Inv.M.Thierry  
86 21 1224 X



Fig.22 Chapelle latérale, culot postérieur  
droit: ange de saint Matthieu

Ph.Inv.M.Thierry  
86 21 1225 X



Fig.23

Chapelle latérale, culot postérieur  
gauche: aigle de saint Jean

Ph.Inv.M.Thierry  
86 21 1226 X



21 CORGENGOUX  
EGLISE PAROISSIALE de la Conversion de Saint Paul

---

Fig.24 Vestibule, mur droit: bénitier

Ph.Inv.M.Thierry  
86 21 1230 X



Fig.25 Chapelle latérale: lavabo

Ph.Inv.M.Thierry  
86 21 1229 X

