

Département : 21

Aire d'étude : SEURRE

Commune : CORBERON

Dénomination : **EGLISE PAROISSIALE**

Vocable : SAINT HILAIRE

1A00070847

Coordonnées : LAMBERT2 X = 0802180 Y = 0226800

Cadastre : 1935 B1 226

PROPRIETE PUBLIQUE

Dossier de PRE INVENTAIRE NORMALISE établi en 1985, 1987 par BRIGITTE FROMAGET

(C) INVENTAIRE GENERAL, 1985

HISTORIQUE

EGLISE CONSTRUITE PROBABLEMENT AU 13E SIECLE ; REFECTION DU COUVREMENT ET ADJONCTION DES CHAPELLES A LA FIN DU 15E OU AU DEBUT DU 16E SIECLE ; EDIFICE REMANIE AU 19E SIECLE.

DESCRIPTION

SITUATION : EN VILLAGE

COMPOSITION D'ENSEMBLE

Parties constituantes : CIMETIERE

MATERIAUX

Gros oeuvre : CALCAIRE, MOELLON, BRIQUE, ENDUIT PARTIEL

Couverture : TUILE PLATE

STRUCTURE

Parti de plan : PLAN ALLONGE

Vaisseaux et étages : 1 VAISSEAU

Couvrement : VOUTE D'OGIVES, FAUSSE VOUTE EN BERCEAU BRISE

COUVERTURE : TOIT A LONGS PANS, TOIT A DEUX PANS, CROUPE, FLECHE POLYGONALE

DISTRIBUTION : ESCALIER HORS OEUVRE, ESCALIER EN VIS

DECOR

Technique : SCULPTURE, PEINTURE(ETUDIEE), VITRAIL(ETUDIE)

Représentation : ARMOIRIES

ARMES NON IDENTIFIEES, SUPPORT : CLEFS DE VOUTE DU CHOEUR

DOCUMENTATION

B. M. Dijon, Description archéologique... par René Epery, cf.
Corberon, 1924 et 1929.

FOISSET (P.), Voies romaines..., 1872, col. 264.

GUILLAUME (A.), La Côte d'Or..., 2e éd., 1965, p. 454.

TABLE DES ILLUSTRATIONS

Pl. I - Plan de situation et plan-masse

Pl. II - Plan - Relevé A. Morelière, 1985

Fig. 1 - Vue d'ensemble

Fig. 2 - Elévation antérieure et chapelle gauche

Fig. 3 - Elévation gauche

Fig. 4 - Elévation droite

Fig. 5 - Chapelle droite et chœur

Fig. 6 - Vue intérieure prise de l'entrée

Fig. 7 - Vue intérieure prise du chœur

Fig. 8 - Avant chœur et chœur

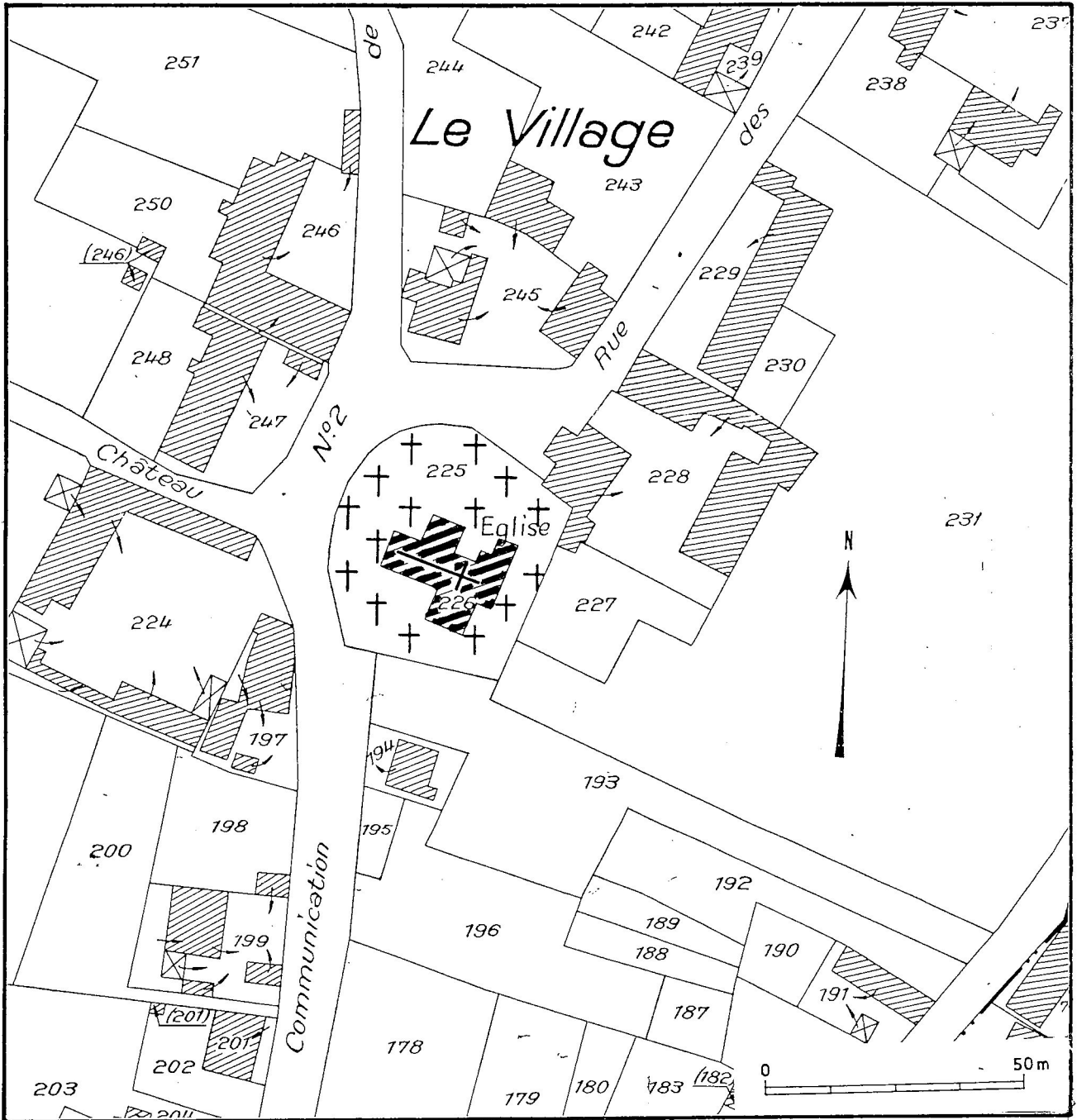
Fig. 9 - Chapelle gauche

Fig. 10 - Avant chœur et chapelle droite

Fig. 11 - Chapelle droite, mur gauche

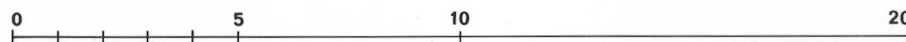
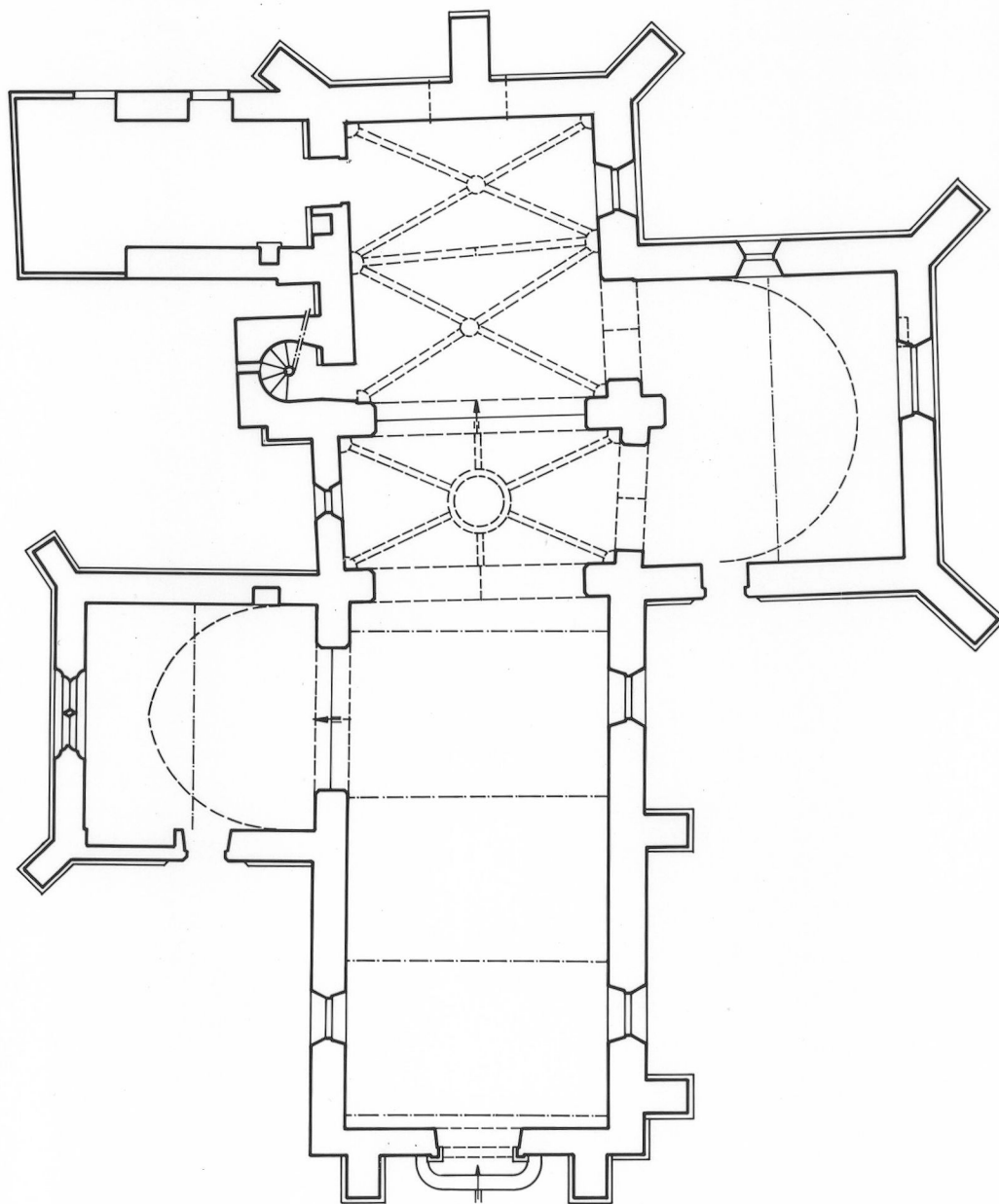
Fig. 12 - Chœur, clef de voûte de la 1ère travée (armes de la famille Bouton ? et marque de tâcheron)

EGLISE PAROISSIALE SAINT-HILAIRE
Plan de situation et plan-masse
Extrait du plan cadastral, 1935, section B1, 1/1250



EGLISE PAROISSIALE SAINT-HILAIRE
Plan
(relevé A. Morelière, 1985)

Cl. Inv. M. Thierry
87 21 1291 V



21 CORBERON
EGLISE PAROISSIALE Saint Hilaire

Fig.1 Vue d'ensemble

Ph. Inv. J.L. Duthu
85 21 0769 V

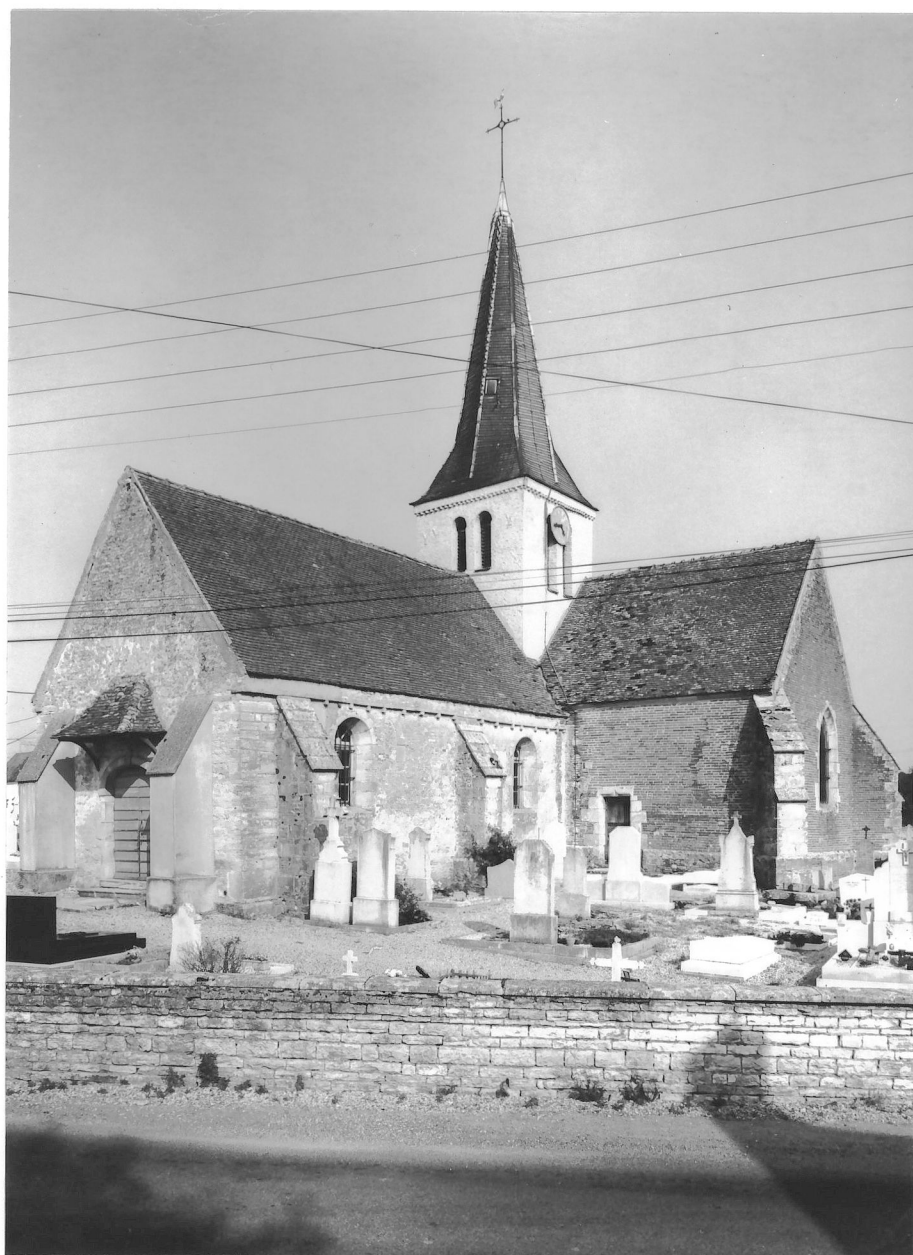


Fig.2 Elévation antérieure et chapelle gauche Ph.Inv.J.L.Duthu
85 21 0771 V



Fig.3 Elévation gauche

Ph. Inv. J. L. Duthu
85 21 0770 V



Fig.4 Elévation droite

Ph. Inv. J.L. Duthu
85 21 0767 V



Fig.5 Chapelle droite et chœur

Ph. Inv. J.L. Duthu
85 21 0768 V



Fig.6 Vue intérieure prise de l'entrée

Ph. Inv. J.L. Duthu
85 21 0772 V

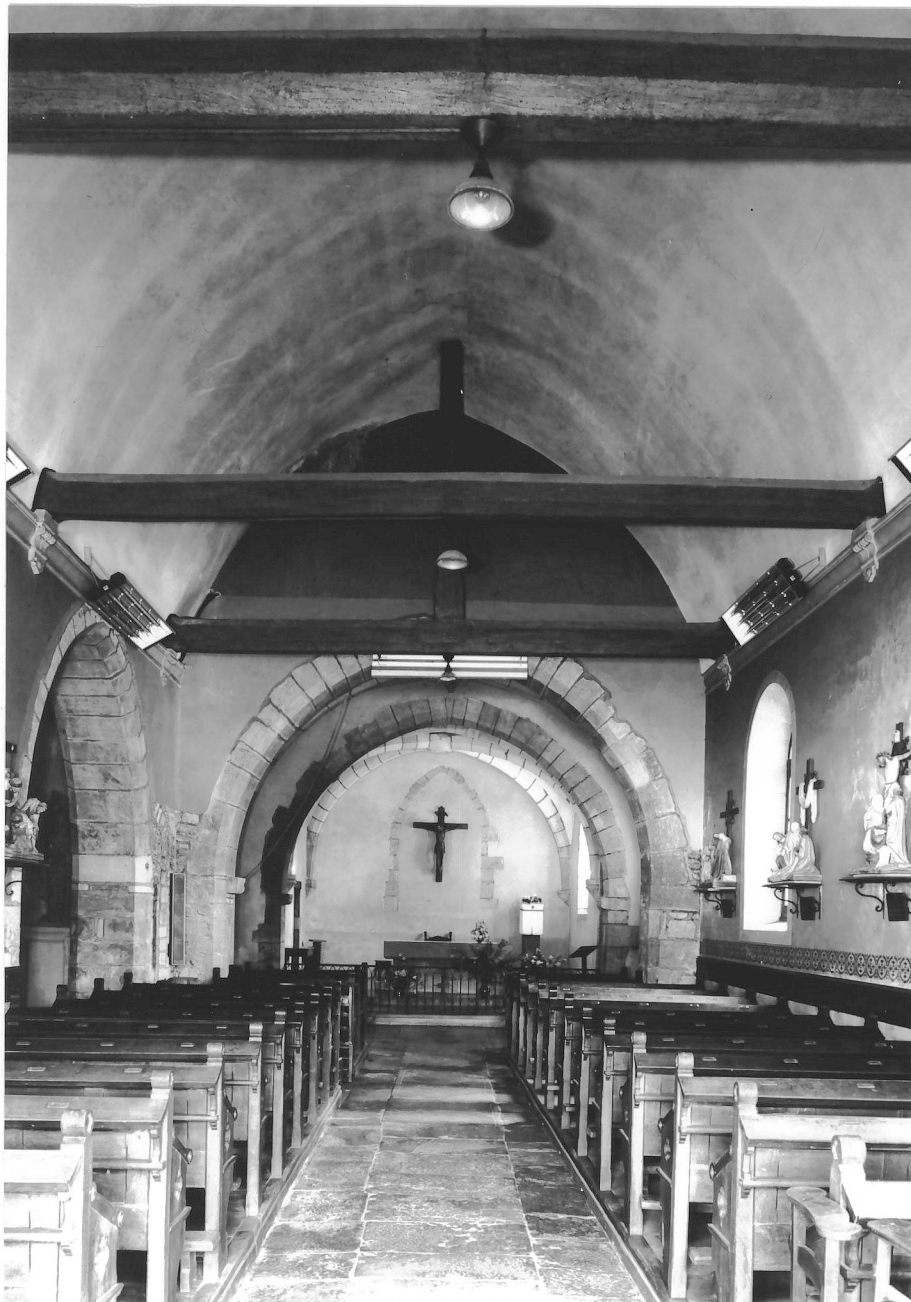


Fig.7 Vue intérieure prise du chœur

Ph. Inv. J.L. Duthu
85 21 0777 V

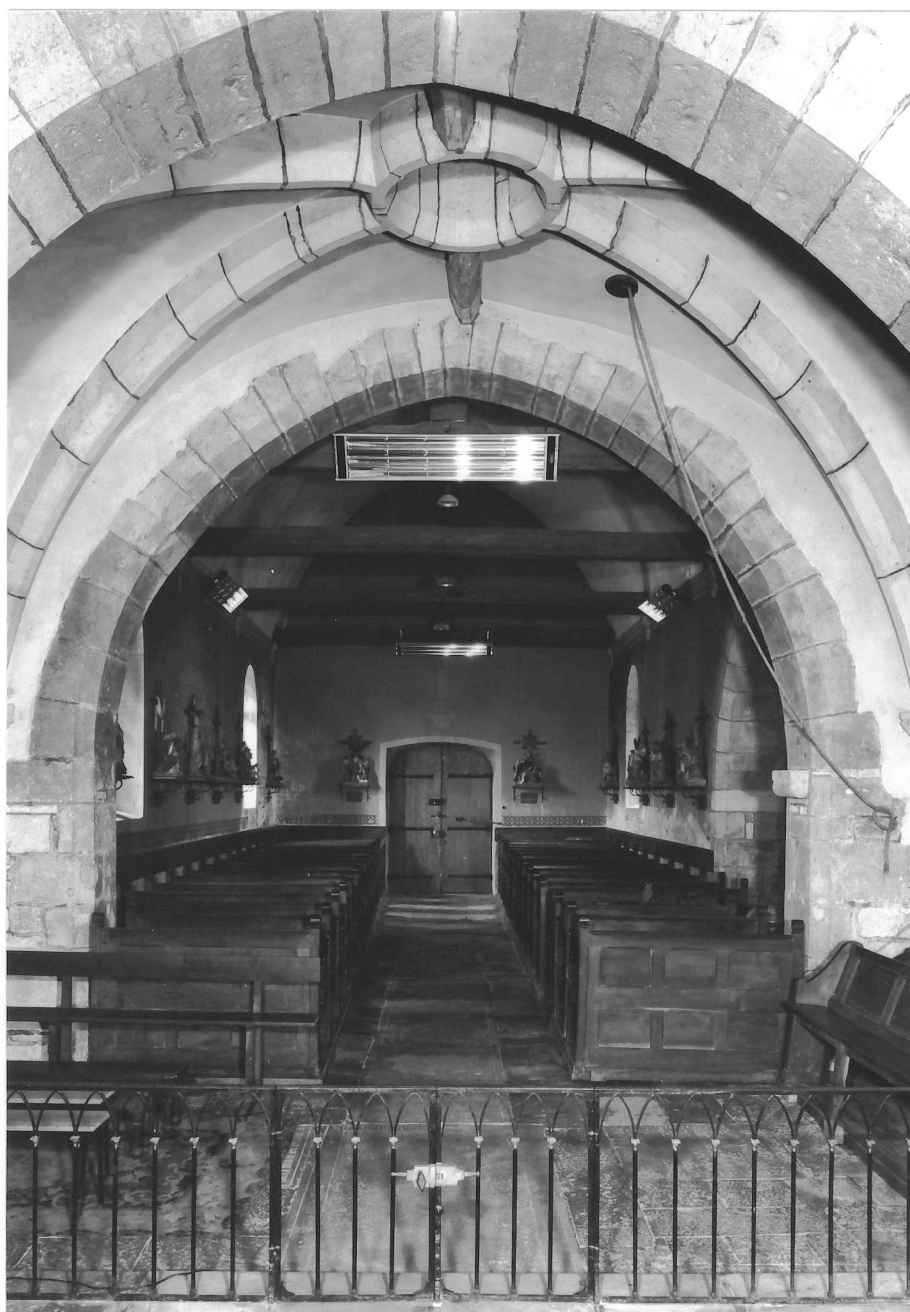


Fig.8 Avant chœur et chœur

Ph. Inv. J.L. Duthu
85 21 0773 V

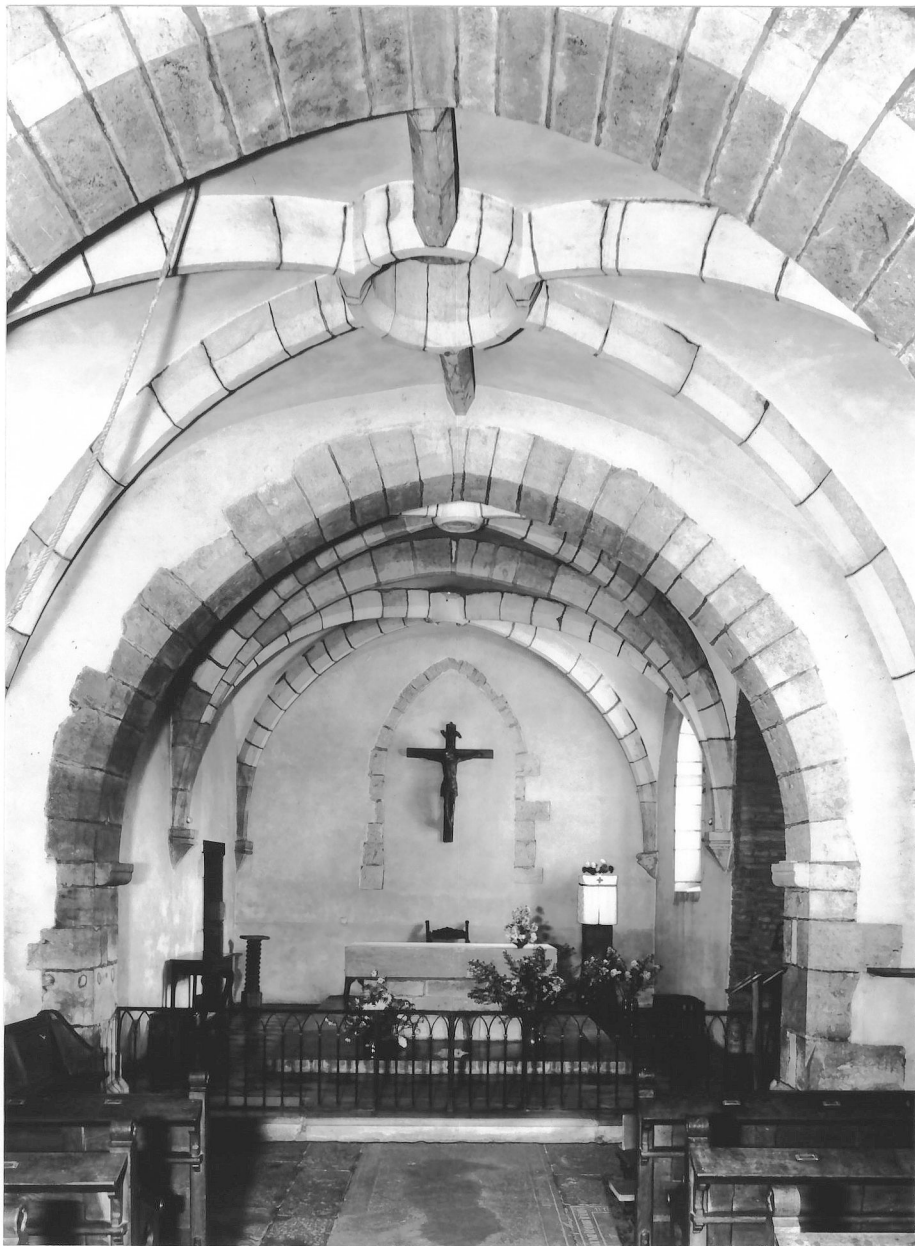


Fig.9 Chapelle gauche

Ph. Inv. J.L. Duthu
85 21 0774 V



Fig.10 Avant choeur et chapelle droite

Ph.Inv.J.L.Duthu
85 21 0775 V



Fig.11 Chapelle droite, mur gauche

Ph.Inv.J.L.Duthu
85 21 0776 V



Fig.12 Choeur, clef de voûte de la 1ère travée Ph.Inv.M.Thierry
(armes de la famille Bouton ? et marque 85 21 0778 X
de tâcheron)

