

Département : 21

Aire d'étude : SEURRE

Commune : CORBERON

Dénomination : **MAISONS, FERMES**

1A00070846

Coordonnées : LAMBERT2 XO = 0801300 XE = 0802520 YN = 0227900 YS = 0226170

Dossier de PRE INVENTAIRE NORMALISE établi en 1985, 1987 par CHRISTIAN OLIVIEREAU, BERNARD LAUVERGEON

(C) INVENTAIRE GENERAL, 1985

HISTORIQUE

MAISONS ET FERMES DES 18E ET 19E SIECLES ; DATE PORTEE : 1877.

DESCRIPTION

RECENSEMENT : ETUDIE : 4 REPERE : 21 BATI : 108

MATERIAUX

Gros oeuvre : BRIQUE, CALCAIRE, MOELLON, ENDUIT, BOIS, PAN DE BOIS

Couverture : TUILE PLATE, TUILE MECANIQUE, ARDOISE

TYPOLOGIE : FERMES A LOGIS ET DEPENDANCES SOUS LE MEME TOIT OU A LOGIS ET DEPENDANCES SEPARES

adresse ou lieu-dit

Beaune

Seurre

arrondissement

canton

MAISONS-FERMES

dénomination et titre de l'œuvre

matricule

Repérage

Carte I.G.N.	échelle : 1/25000	feuille Nuits-Saint-Georges 3024 Est	Lambert : II	XO= 801.30 XE= 802.52 W= 227.90 YS= 226.17
Cadastre	année :	section :	parcelle :	
	année :	section :	parcelle :	

Propriétaire :Destination actuelle :Protection M.H. :Etat de conservation :

Enquête par : B. LAUVERGEON et Ch. OLIVEREAU

Dossier établi le : 6.05.1986

par CH. OLIVEREAU

revu le :

par

Statistiques :

Bâti : 108
repéré : 21
sélectionné pour étude : 4
unicum :

Parties constituantes :

Cave (B1 224, B1 228, B1 229, D1 61, D1 158) ; grange, fenil, étable, remise ; porcherie (A 204, D1 124, D1 146) ; manège ouvert (D1 146) ; cuverie (B1 224) ; colombier (A 173, A 204, B1 224, D1 104, D1 146) ; puits (B1 229, B1 269, D1 124) ; four à pain (A 227).

Matériaux :

- gros-oeuvre :

- . brique apparente, brique enduite
- . pierre calcaire en moellons équarris (principalement en soubassement ou aux niveaux inférieurs des murs), pierre de taille (encadrements des ouvertures, chaînes d'angle)
- . pan-de-bois, hourdis de brique (D1 146)

- couverture :

- . tuile plate
- . tuile mécanique
- . ardoise (A 173)

Structures :

Sous-sol (cf. parties constituantes) ; logis en rez-de-chaussée de plain-pied ou surélevé sur étage de soubassement (B1 245, B1 269, D1 146) ; à un étage carré (A 173, B1 136, B1 228, B1 245, D1 261, D1 146, D1 154, D1 158), à deux étages carrés (B1 269) ; étage de comble (A 200, A 204, D1 61) ; comble à surcroît.

Elévations :

- . élévation à travées (A 173, B1 136, B1 228, B1 245, B1 269, D1 61, D1 158)
- . combles à surcroît ajourés ; accès par une porte-haute (A 200, B1 239, D1 99)
- . corniches en brique apparente à trois rangs superposés en aplomb, en "dents de scie", à "modillons" ; enduites "façon pierre" avec moulure à doucine droite (D1 61, D1 158) ; en pierre de taille avec moulure en quart-de-rond droit (B1 245).

Couvertures :

Toits à longs-pans, à croupes, à demi-croupes, en appentis ; en pavillon et conique (colombiers).

Datation :

- . XVIIIe siècle
- . XIXe siècle (16 maisons-fermes antérieures au cadastre ancien, non daté)
- . chronogramme : 1877 (A 227).

Typologie régionale :

Exploitations agricoles de type polyculture-élevage. L'ensemble du repéré se divise en part égale entre :

- . fermes de plan allongé, avec façade sur rue, où logis et dépendances sont abrités sous le même toit.
- . fermes où les locaux d'habitation et d'exploitation sont séparés et implantés sur les côtés d'une cour. C'est dans ce dernier type que se rencontrent les exploitations les plus importantes.

TABLEAU DE RECENSEMENT

	Nombre habitants en 1826	Nombre habitants en 1975	Nombre immeubles en 1975	Nombre résidences (RP + RS) en 1975	Nombre maisons repérées	Nombre maisons sélectionnées "représentatives"	Nombre maisons sélectionnées "unicums"
Commune	450	218	108	80 + 19	21	4	
Village*					19	4	
Maison du Bois les Pâtis		9		4	1		
Moulin de la Barre		6		1	1		
* les lieux-dits "Champ Jaclay (Maison forestière)" (INSEE : D = 2,0 ; O = E) et "Château (rue)" (INSEE : RP = 3 ; RS = 1 ; HAB = 10) ont été agglomérés au village.							

TABLEAU DES PARAMETRES DE REPERAGE

Village écarts	Antérieur à cadastre ancien non daté	matériaux du gros-oeuvre					matériaux de couverture				couver- ture		structure			Escaliers extérieurs	
		Calcaire	Grès	Granit	Brique	Pan-de-bois	Tuile plate	Ardoise	Pierre plate	Chaume	Croupes	Demi-croupes	Etage de soubassement	Etage carré	Comble à surcroît		Etage de comble
Village	16	X			X	1	X	1			7	2	3	9	X	2	

Village Écart	désigna- tion	cadastre	photos	matériaux	structure	observations
Village	ferme	sect A 173	1	enduit ardoise (logis) brique tuiles plates (colombier) pierre calcaire brique tuiles plates (dépendances)	A1 (+1)	Logis : croupes. 5 travées en façade. Dépendances en bordure de rue, à droite de la cour avec colombier de plan carré. Corniche en "dents de scie". Autres dépendances à gauche de la cour : grange, étables et 1 logis. (type A1). Feuillures. Porte-charretière à arc segmentaire.
	ferme	200		enduit	A2	Antérieure au cadastre ancien. 2 logis et dépendances sous le même toit. Corniche à 5 rangs dont 2 en "dents de scie". Porte-haute interrompant la corniche. Lucarnes en fonte. Ouvertures à arcs segmentaires.
	ferme	204	4	brique, enduit tuiles plates (logis) brique tuiles plates (dépendances)	A2	Antérieure au cadastre ancien. Logis : ouvertures à arcs segmentaire. Corniche à 5 rangs dont 2 en "dents de scie". Chaînes d'angle en pierre. Lucarnes en pierre à arcs segmentaires en façades antérieure et postérieure. Brique apparente au mur-gouttereau postérieur sur cour. Remise à droite, au même alignement avec porte-charretière en anse-de-panier. Porcherie en brique en bordure de rue Colombier de plan circulaire. Corniche et linteau en pierre de taille. Puits dans la cour. Dépendances parallèles au logis, à droite de la cour. Demi-croupe à gauche. Croupe droite.
	ferme	227	1	enduit tuiles plates (logis) pierre calcaire (dépendances)	A1	Antérieure au cadastre ancien. Ancienne maison forestière (maison de garde). Logis : cuisine sous appentis à droite. Croupes. Dépendances au fond de la cour. Chambre à four sous appentis adossée au mur droit. Linteau de la porte-charretière daté : 1877.
						.../...

Village écarts	désigna- tion	cadastre	photos	matériaux	structure	observations
Village	ferme	sect B1 86		Pierre calcaire brique enduit	A1	2 logis et dépendances sous le même toit.
	ferme	136		enduit (logis) Pierre calcaire (dépendances) tuiles plates	A (+1)	Antérieure au cadastre ancien. Logis et dépendances sous le même toit. Dépendances gros-oeuvre en moellons équarris à joints beurrés.
	ferme	224	1	Pierre calcaire enduit moderne tuiles plates (logis)	A1	Antérieure au cadastre ancien. 2 logis et dépendances sous le même toit. Jours ovales à encadrements en brique. Bâtiment en retour d'équerr à droite (brique) (type B) sur cave (enterrée de 4 marches) plafonnée. Couverie à gauche. Dépendances à gauche de la cour avec porcheries et colombier en renforcement à droite. Colombier en brique.
	ferme	228	1	Pierre calcaire (soubassement) enduit tuiles plates	A1 (+1)	Antérieure au cadastre ancien. 7 travées en façade antérieure sur cour. 3 travées au mur de petit-pan gauche sur rue. Encadrement chainages d'angle et bandeaux en pierre de taill. Cave. Croupes. Dépendances à droite de la cour.
	ferme	229		enduit tuiles plates	A1	Antérieure au cadastre ancien. Logis et dépendances sous le même toit. Portes- hautes. Cave sous logis. Puits dans la cour.
	ferme	239		enduit	A1	Antérieure au cadastre ancien. Logis et dépendances sous le même toit. Portes- hautes. Cave sous logis à linteau délardé en arc déprimé.
	ferme	245	1	enduit tuiles plates	B1 (+1)	Antérieure au cadastre ancien. 2 travées au mur de petit-pan. Jours ovales au rez-de-chaussée sur façade postérieure. Croupes. Corniche en pierre de taille à moulure en quart-de-rond droit. Dépendances au fond de la cour, remaniées : portes-hautes. Demi-croupes. Girouette en tôle découpée.

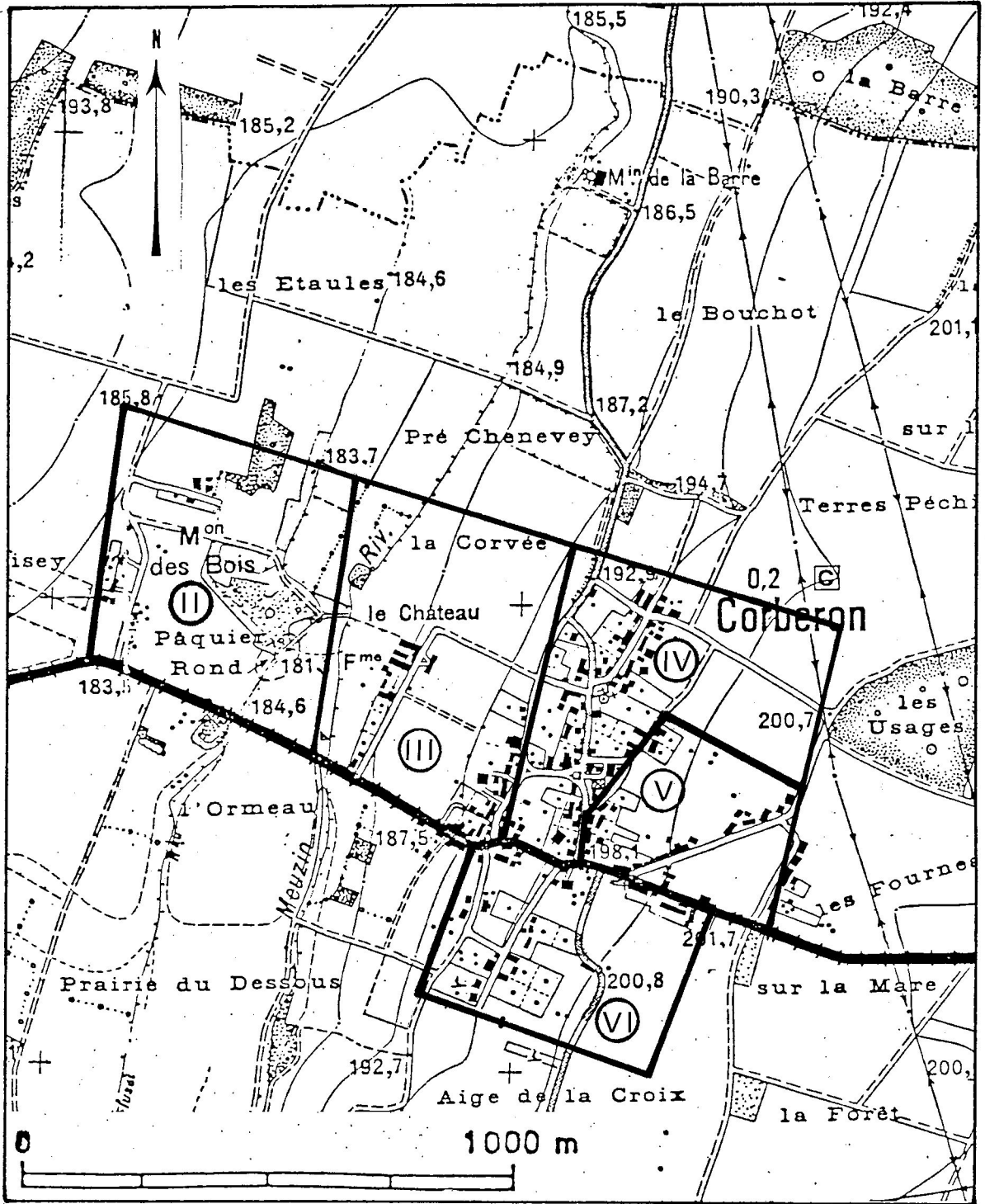
.../...

Village écarts	désigna- tion	cadastre	photos	matériaux	structure	observations
Village	ferme	sect B1 268		Pierre calcaire brique, enduit tuiles plates	A1	Antérieure au cadastre ancien. Logis et dépendance sous le même toit. 1 jour carré.
	ferme	269	1	enduit moderne tuiles plates (dépendances)	B (+2)	Antérieure au cadastre ancien. Gros logis à toit pavillon flanqué de 2 corps plus bas (type A1) au même alignement. Porte-charretière en anse- de-panier à gauche. Dépendances à droite. Linteaux délardés aux fenêtres d'étages de la façade antérieure du corps central. Puits en bordure de rue.
	maison	270		enduit moderne tuiles plates	A1	Antérieure au cadastre ancien. Logis et remise à droite sous le même toit. Corniche en "dents de scie" Edicule à niche, demi hors-oeuvre en façade antérieure avec statue polychromée de Saint Jean- Baptiste.
ferme	ferme	sect D1 61	1	enduit tuiles plates	A2 (+1)	Grosse ferme close en façade sur rue : entrée par un portail accosté d'une porte piétonne. Logis sur cave. Lucarnes en pierre à arcs segmentaires. Mur gauche aveugle. Corniche en brique, enduite : moulure à doucine droite. Dépendance à gauche de la cour : grange entre étables et une remise Autres dépendances à droite de la cour.
	ferme	99		enduit tuiles plates	A1	Antérieure au cadastre ancien. Logis et dépendance sous le même toit. Portes- hautes en façade.
	ferme	104		Pierre calcaire brique tuiles plates	A1	Logis et dépendances remaniés non retenus. Colombier en bordure de rue, à gauche de la ferme. Gros-oeuvre : moitié inférieure en pierre moitié supérieure en brique Corniche à 2 rangs simples. Toit pavillon. Vestiges d'épi de faitage. 1 niche en plein-cintre à fond plat à l'Est et au Nord. Porte au Nord.

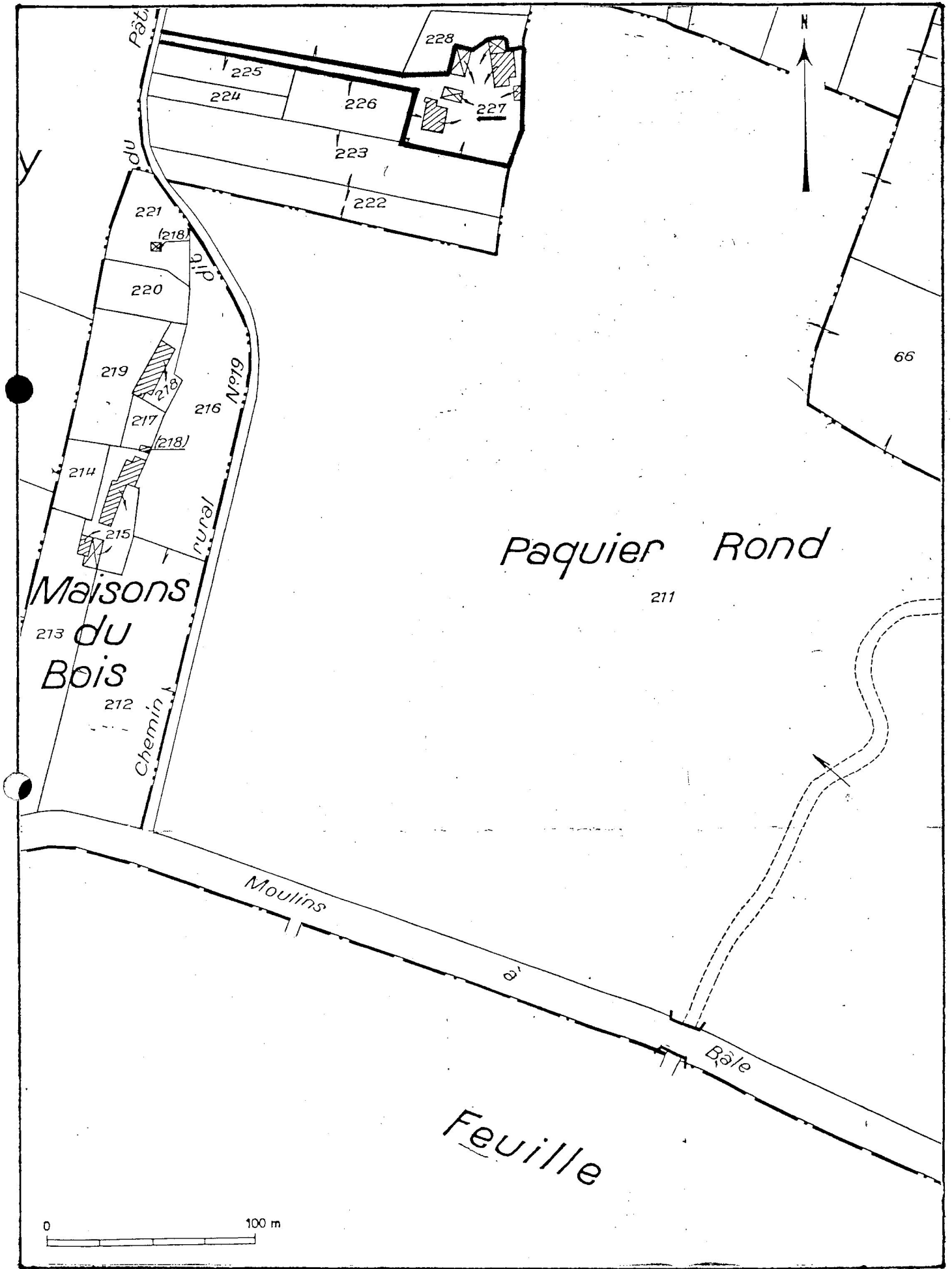
Village écarts	désigna- tion	cadastre	photos	matériaux	structure	observations
Village	ferme	sect D1 124		enduit tuiles plates	A1	Cave. Logis et dépendances sous le même toit. Croupes. Portes-hautes en façade. Porcheries à droite en retour d'équerre. Puits dans la cour.
	ferme	146	2	enduit tuiles plates (logis) pan-de-bois brique pierre calcaire (dépendances)	B1 (+1)	Antérieure au cadastre ancien. Croupes au logis. Porcheries et colombier à droite de la cour accostées au mur de petit-pan gauche des dépendances : remise, grange et manège ouvert. Gros-oeuvre en pan-de-bois et brique. Autres dépendances à gauche de la cour (postérieures) : remise et 2 écuries.
	ferme	154		enduit	A (+1)	Antérieure au cadastre ancien. Logis et dépendances sous le même toit. Auvent sur dépendances. Croupe droite.
	ferme	158		enduit	A1 (+1)	Logis et dépendances plus basses au même alignement. Logis à 6 travées en façade Cave. Corniche en brique, enduite : moulure en doucine droite. Dépendances : écurie grange, étables, remises.

Pl. I Tableau d'assemblage

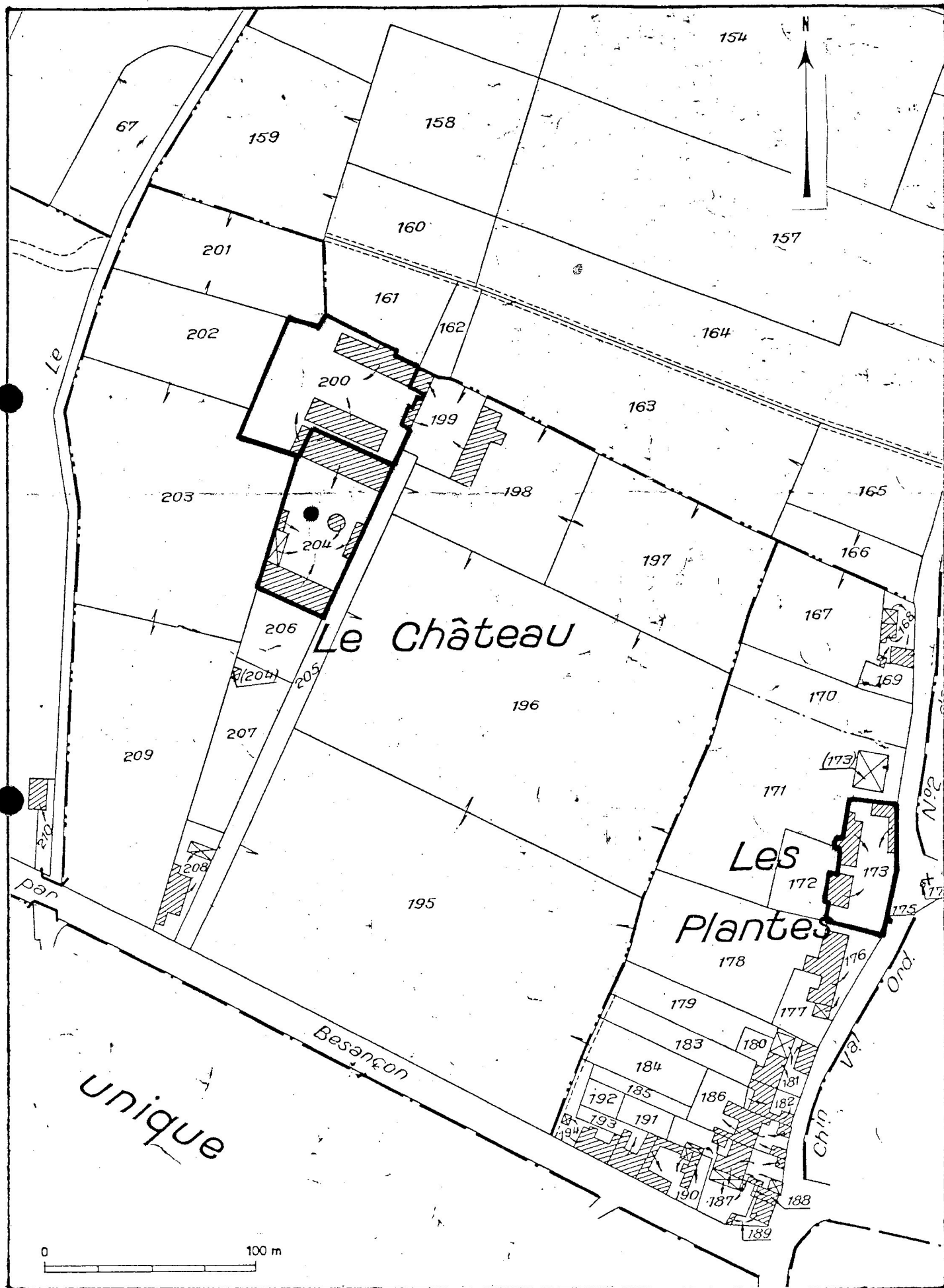
Extrait de la carte topographique de l'IGN, au 1:25000e, Nuits-Saint-Georges 3024 Est, 1980



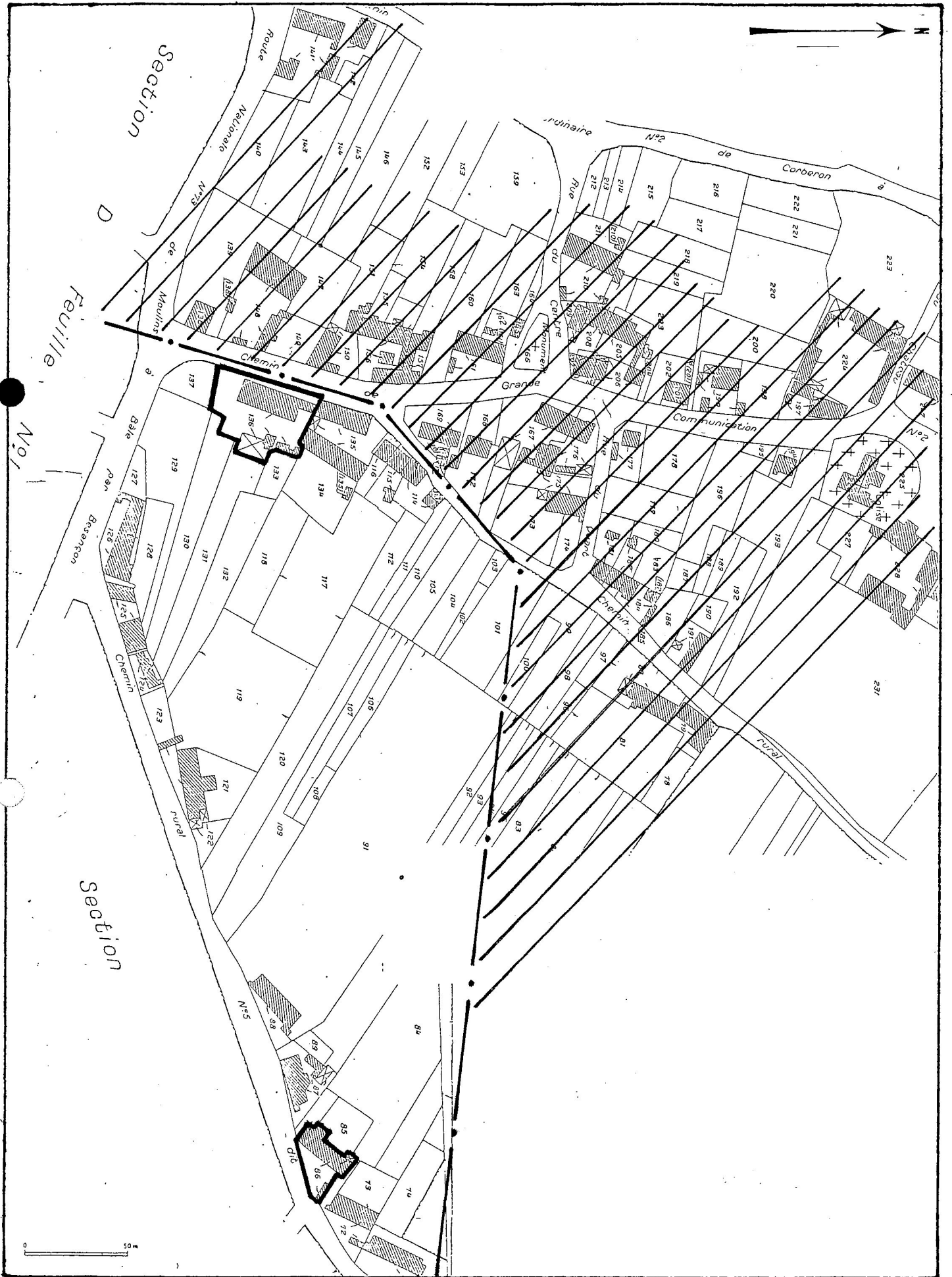
Pl. II Localisation des édifices repérés.
Extrait du plan cadastral au 1:25000e, section A, 1935
partie ouest



Pl. III Localisation des édifices repérés. Edifices sélectionnés pointés.
Extrait du plan cadastral au 1:2500e, section A, 1935 -
Partie est



Pl. V Localisation des édifices repérés.
Extrait du plan cadastral au 1:1250e, section Bl, 1935 -
partie est



Pl. VI Localisation des édifices repérés.
 Edifices sélectionnés pointés.
 Extrait du plan cadastral au 1:1250e, section D1, 1935



Colombier



FERME (cadastre 1935, section A
parcelle 227)

Cliché M.ROSSO
86.21.630

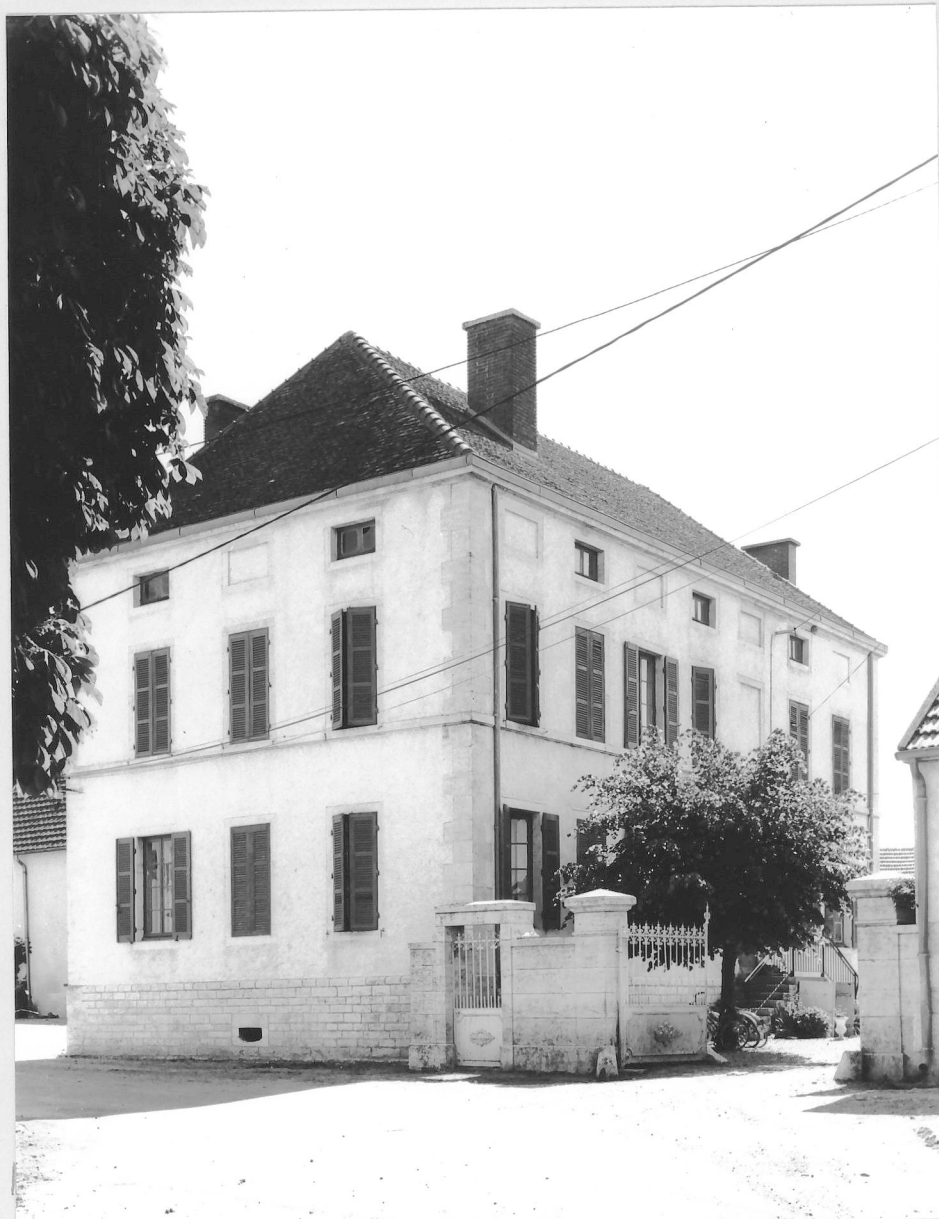
Vue de trois-quarts



FERME (cadastre 1935, section B1,
parcelle 228)

Cliché M.ROSSO
85.21.638 V

Vue de trois-quarts



21 CORBERON

FERME (cadastre 1935, section B1,
parcelle 245)

Cliché M.ROSSO
86.21.647 V

Vue de trois-quarts



21 CORBERON

MAISON (cadastre 1935, section B1,
parcelle 270)

Cliché M.ROSSO
86.21.641 X

Façada antérieure

