

Département : 21

IA00070932

Aire d'étude : SEURRE

Commune : CHIVRES

Dénomination : **MAISONS, FERMES**

Coordonnées : LAMBERT2 XO = 0809520 XE = 0810220 YN = 0224050 YS = 0222920

Dossier de PRE INVENTAIRE NORMALISE établi en 1985, 1987 par CHRISTIAN OLIVEREAU

(C) INVENTAIRE GENERAL, 1986

HISTORIQUE

MAISONS ET FERMES DES 18E ET 19E SIECLES DONT 17 SONT ANTERIEURES A 1825, DATE DU CADASTRE ANCIEN.

DESCRIPTION

RECENSEMENT : ETUDIE : 8 REPERE : 23 BATI : 102

MATERIAUX

Gros oeuvre : PAN DE BOIS, BRIQUE, TORCHIS, ENDUIT, CALCAIRE, MOELLON

Couverture : TUILE PLATE, TUILE MECANIQUE

TYPLOGIE : FERMES A LOGIS ET DEPENDANCES SEPARES

21
n° département

CHIVRES
commune



adresse ou lieu-dit

Beaune

Seurre

arrondissement

canton

MAISONS-FERMES

dénomination et titre de l'œuvre

matricule

Repérage

xO = 809 52

Carte I.G.N.

échelle : 1/25000

feuille : Seurre 3124 ouest Lambert : 2

XE = 810 22

Pierre-de-Bresse 3125 1-2 YN = 224 05

Cadastre

année :

section :

parcelle :

YS = 222 92

année :

section :

parcelle :

Propriétaire :

Destination actuelle :

Protection M.H. :

Etat de conservation :

Enquête par : B. LAUVERGEON et Ch. OLIVEREAU

Dossier établi le : 6 février 1986

par CH. OLIVEREAU

revu le :

par

Statistiques :

bâti : 102

repéré : 23

sélectionné pour étude : 8

unicum : /

Parties constituantes :

Cave (AB 6, AC 20-21), grange ou locaux d'exploitation viti-vinicole, étable, remise, porcherie, hangar, four à pain (AB 106, ZA 18a), colombier (AB 6).

Matériaux :

- gros-oeuvre :

- . pan-de-bois
- . brique apparente, brique enduite
- . torchis
- . pierre calcaire en moellons équarris (principalement utilisée pour les soubassements et les chaînes d'angle)

- couverture :

- . tuile plate
- . tuile mécanique.

.../...

Structures :

Sous-sol cave (cf. parties constituantes) ; rez-de-chaussée de plain-pied ; logis au rez-de-chaussée surélevé sur étage de soubassement (AC 62-63) ; logis à l'étage sur dépendances (une partie des dépendances) au rez-de-chaussée (AC 36) ; comble à surcroît ou étage de comble (ZA 31) ; un étage carré (AB 48, ZA 13).

Elévations :

- . linteaux et appuis des ouvertures en pierre de taille ou en bois (maisons-fermes à pan-de-bois)
- . corniche en brique
- . auvent qui peut être soutenu par des aisseliers
- . escalier extérieur, droit, en bois, menant au comble (AB 6).

Couvertures :

- . toits à croupes, à demi-croupes, à longs-pans, en appentis
- . accessoires de couverture : lucarnes, girouettes (ZA 31).

Datation :

- . XVIIIe siècle
- . XIXe siècle (17 maisons-fermes antérieures à 1825).

Typologie régionale :

- . exploitations agricoles de type polyculture-élevage avec logis et dépendances au même alignement, abrités sous le même toit (AC 20-21 - cf. figure)
- . grosses exploitations agricoles à vocation mixte (polyculture-élevage, viticulture) avec logis et dépendances séparés, implantés sur les côtés d'une cour ouverte ou fermée (cf. fermes sélectionnées pour étude : ZA 180, AB 106, ZA 31).

Le premier type d'exploitations semble commun à l'ensemble des communes du canton, le second est particulièrement bien représenté à Chivres.

TABLEAU DES PARAMETRES DE REPERAGE

Village écarts	Antérieur à 1825	matériaux du gros-oeuvre					matériaux de couverture				couver- ture		structure				Escaliers extérieurs
		Calcaire	Grès	Granit	Brique	Pan-de-bois	Tuile plate	Ardoise	Pierre plate	Chaume	Croupes	Demi-croupes	Etage de soubassement	Etage carré	Comble à surcroît	Etape de comble	
Village	∞	X			X	3	X				7	1	2	2	X	1	1
La Crose	9	X			X	5					3				X		

Village écart	désigna- tion	cadastre	photos	matériaux	structure	observations
Village		sect. AB				
	ferme	6	4	Pan de bois, brique (lo- gis) pierre cal- caire (sou- bassement des dépendances) brique tuiles plates	A1	Antérieure au cadastre an- cien. Rez-de-chaussée surélevé sur cave. Accès au comble (porte hau- te) par une échelle de meu- nier en bois, parallèle au mur de façade antérieur, tournant à gauche. Auvent en façade antérieu- re. Remplissage brique : motifs en chevrons. Intérieur : Solives appa- rentes. Cheminée remployée, datée 1855. A gauche de la façade an- térieure adjonction tardi- ve (cours du XIXe siècle) d'un colombier jouxtant un autre logis en appentis, donnant sur la cour. Façade postérieure du lo- gis remaniée. Dépendances à gauche du lo- gis, au fond de la cour : étable (linteau en pierre), grange, cellier. Porte- charretière sous auvent.
	ferme	20	1	Brique Tuiles plates	A1	Logis et dépendances sous le même toit. Encadrements en pierre. Corniche simple. Façade postérieure sur jar- din remaniée aux ouvertures Autres dépendances à droite de la cour, parallèles au logis : grange, étables. Façade sur cour remaniée.
	ferme	26		Brique, en- duit Tuiles plates Pierre cal- caire (soubassement des dépendan- ces)	A1	Antérieure au cadastre an- cien. Logis et dépendances sous le même toit. Cave. 3 jours au surcroît en fa- çade antérieure parallèle à la rue. .../...

Village écart	désigna- tion	cadastre	photos	matériaux	structure	observations
Village	ferme (suite)	sect. AB 26 (suite)				Mur-pignon droit aveugle. Chaînes d'angles en pierre au logis. Dépendances : grange, éta- bles. Encadrement des por- tes d'étables en pierre. Corps en appentis à gauche Porcherie à gauche de la cour, dans le même aligne- ment.
	ferme	39		Brique Pan de bois, Brique (dépen- dances) Tuiles plates	A1	Logis : postérieur au ca- dastre ancien. Façade postérieure et mur- pignon gauche aveugles. Corniche simple. Dépendances à droite de la cour : antérieures au ca- dastre ancien. Grange, étables et remise en appentis à gauche. Etables : pan de bois, rem- plissage de brique avec mo- tifs en chevrons. Enduit à droite.
	ferme	40	1	Brique, enduit Tuiles plates	A1	Antérieure au cadastre an- cien. Cave. 2 lucarnes en façade anté- rieure sur jardin. 1 lucarne en façade posté- rieure sur cour et dépen- dances, façade remaniée. Corniche régnante, 2e rang en "dents-de-scie". Croupes. Dépendances remaniées.
	ferme	48	1	Brique Tuiles plates sur dépendan- ces	A (+1)	Antérieure au cadastre an- cien. Rez-de-chaussée surélevé sur cave. Demi-croupe gauche. Au fond de la cour : cel- lier et cuverie. Ouverture de la porte d'entrée : arc en anse de panier. Croupes. Puits dans la cour. Autres dépendances à droite de la cour : linteaux en bois. .../...

Village écart	désigna- tion	cadastre	photos	matériaux	structure	observations
Village	ferme	sect. AB 64-67-		Pierre calcaire (soubassement) Brique	A1	Antérieure au cadastre ancien. 2 logis sous le même toit. Caves. Linteaux en pierre, sauf 2 en bois. Logis 64 : encadrement de la porte en bois. Linteau délardé en bois, fenêtre d'imposte. Corniche : 2e rang en "dents-de-scie". Dépendances à droite de la cour : étable, grange, écurie. Encadrement en pierre à la porte de l'étable. A gauche de la cour : hangar et remise sous fenil.
	ferme	76		Enduit	A1	Logis et dépendances sous le même toit. Cave. 1 jour au surcroît en façade antérieure sur cour. Mur-pignon droit sur rue, aveugle. Dépendances remaniées.
	ferme	78	1	Pierre calcaire Brique	A1	Antérieure au cadastre ancien. 2 logis et dépendances sous le même toit. Gros-oeuvre : pierre à joints rubannés. Brique au surcroît. Encadrements en pierre, sauf au jour droit. Dépendances : grange, étable et hangar en appentis à gauche, dans le même alignement. Mur de petit-pan droit sur rue aveugle. Corniche simple. Même parcelle, en face : 1 logis et dépendances sous le même toit. Au centre de la cour : 2 porcheries et 2 chambres à four accolées. .../...

Village écart	désigna- tion	cadastre	photos	matériaux	structure	observations
Village	ferme	sect. AB 85-87	2	Brique, enduit Pan de bois Tuiles plates	A1	Antérieure au cadastre ancien. 2 logis sous le même toit. Enduit au logis droit. Corniche simple. Dépendances : Pan de bois, remplissage en brique. Intérieur : pan de bois, brique. Auvent sur aisseliers en façade antérieure. Pignon gauche découvert.
	ferme	93	2	Pan de bois, brique, tor- chis. Tuiles plates	A1	Antérieure au cadastre ancien. 2 logis sous le même toit. Cave. Pan de bois, remplissage brique au rez-de-chaussée, torchis au surcroît. 2 jours carrés au surcroît en façade antérieure. 1 fenêtre haute entre les 2 logis. Auvent sur aisseliers. Mur-pignon gauche : brique. 1 ouverture au rez-de-chaussée à droite : linteau en pierre. Façade postérieure : la toiture dissymétrique descend au niveau du rez-de-chaussée. Soubassement pierre, le reste en brique. Chambre à four (brique) dans la cour.
	ferme	106	4	Pierre calcaire Brique Enduit Tuiles plates	A1	Antérieure au cadastre ancien. Soubassement en pierre au mur pignon droit, le reste en brique. Façades antérieure et postérieure enduites. Encadrements en pierre. Corniche simple. Appentis au même alignement cuisine avec cheminée et four à pain. Hangar en appentis à droite même alignement. .../...

Village écart	désigna- tion	cadastre	photos	matériaux	structure	observations
Village	ferme (suite)	sect.AB 106 (suite)				<p>Accès au comble du logis par une échelle de meunier parallèle au mur-pignon droit, retour à gauche sur la porte haute. 2 ouvertures en arc segmentaire. 1 ouverture à encadrement de pierre. Dépendances : soubassement pierre, reste en brique. Encadrements en pierre. Croupes. Façade postérieure sur champ : rez-de-chaussée en pierre, pan de bois au comble : remplissage brique et enduit.</p>
Village	ferme ferme	sect.AC 20-21 35	1	Pierre calcaire Brique Brique Enduit Tuiles plates	A1 A1	<p>2 logis et dépendances sous le même toit. Cave. Corniche simple. Appentis à gauche, même alignement.</p> <p>Antérieure au cadastre ancien. Logis et dépendances au même alignement. Porte-haute en façade antérieure. Dépendances à droite en renforcement. Appentis sur poteaux de bois en façade antérieure à droite de la grange.</p> <p>.../...</p>

Village écarts	désigna- tion	cadastre	photos	matériaux	structure	observations
Village	ferme	sect.AC 36		brique Enduit Tuiles plates	Cl	3 corps de bâtiments sous le même toit. Caves. 2 corps latéraux en légère avancée (type C). Linteaux en bois. Corniche aux corps latéraux. 2e rang en "dents de scie". Linteaux délardés en bois aux jours des caves. Cellier de plain-pied sur rue dans la partie droite du corps central. Croupes. Mur de petit pan droit : Accès au rez-de-chaussée surélevé par l'escalier parallèle au mur, ouvert à droite. Entrée de cave en plein-cintre sous la marche palière. Propriété de viticulteur.
	maison	46	x 2E	Pierre calcaire Brique Enduit Tuiles plates (logis)	Al	Antérieure au cadastre ancien. Propriété de viticulteur. Rez-de-chaussée surélevé sur cave. Entrée de la cave sous la marche palière : accès par 2 montées convergentes. Grille en fer-forgé du XVIIIe. Corniche : 2e rang en "dents de scie". Enduit moderne. Feuillure aux encadrements des ouvertures. Croupes. Dépendances en retour d'équerre, à droite de la cour, en pierre aux 2/3 inférieurs, le reste en brique.
	ferme	54		Brique Pan de bois	Al	Logis entre étable à droite et grange à gauche sous le même toit. Vestige de pan de bois au comble en façade antérieure. Auvent en façade antérieure.

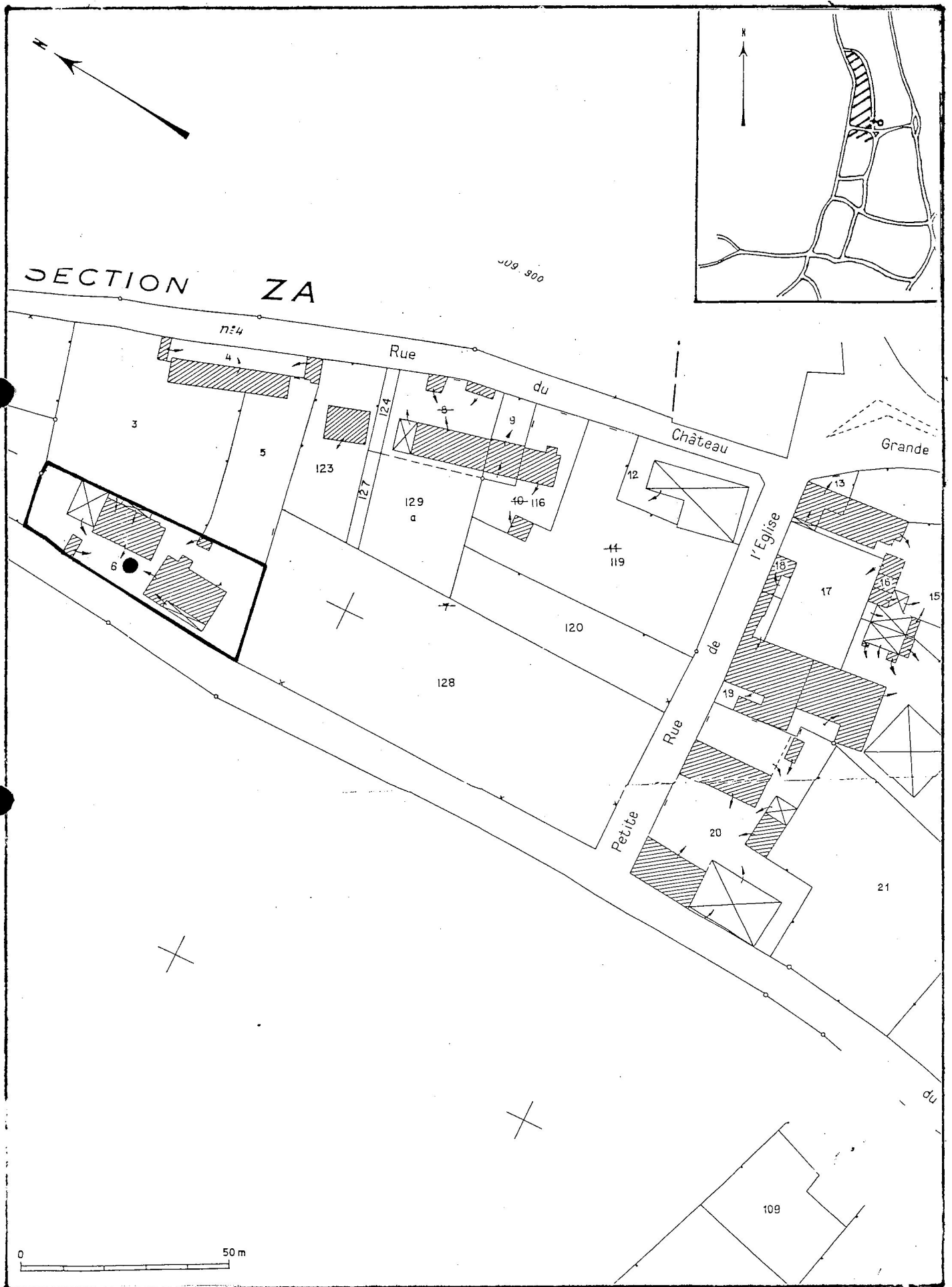
Village écarts	désigna- tion	cadastre	photos	matériaux	structure	observations
Village	ferme	sect.AC 62-63	x LE	Brique Enduit Tuiles plates	B1	Antérieure au cadastre an- cien. 2 logis sur cave sous le même toit. Accès au logis par un esca- lier en pierre de 10 mar- ches, perpendiculaire en façade antérieure sur cour. Accès au cellier (plafonné) à droite de l'escalier. Très haut comble, portes hautes (ouvertures rema- niées). Croupes. Appentis à gauche dans le même alignement. Versant postérieur de la toiture plus important. Puits dans la cour.
	ferme	71		Pierre calcai- re Brique Tuiles plates	A1	Cave. Corniche : 2e rang en "dents de scie". Interrompue par la porte haute de la façade antérieure. Ouvertures remaniées. Croupes. Dépendances remaniées.
	ferme	73		Pan de bois	A1	Logis et dépendances sous le même toit. Pan de bois, enduit refait. Auvent sur aisseliers au droit du logis. Appentis à droite dans le même alignement. Puits dans la cour.
Village	ferme	sect.ZA 13		Brique Enduit Tuiles plates	A(+1)	Antérieure au cadastre an- cien. 2 logis sous le même toit. Linteaux délardés. Corniche : 2e rang en "dents de scie". Encadrements des ouvertures en pierre. Appentis à gauche, dans le même alignement (couverie ?) Dépendances remaniées.

.../...

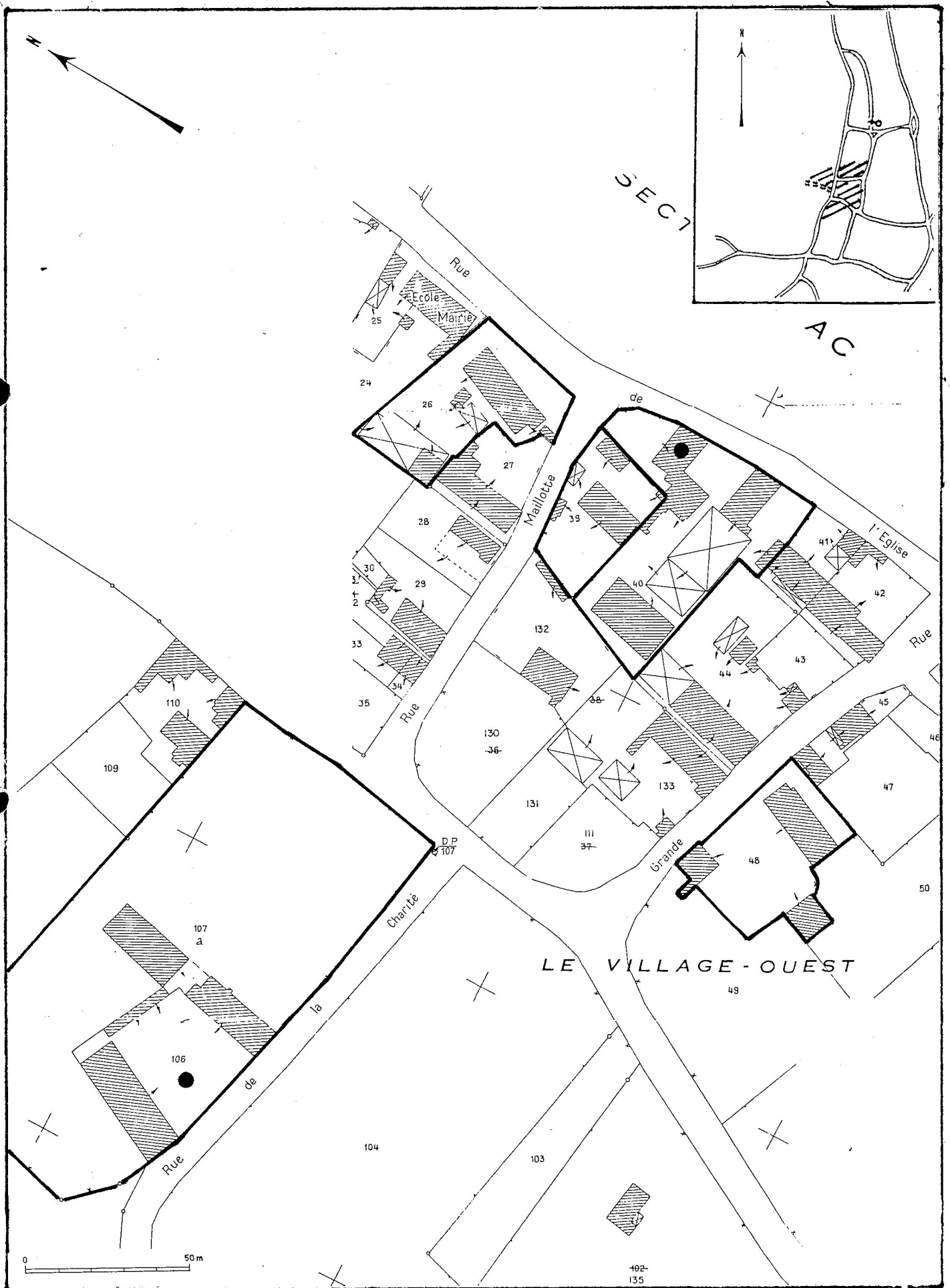
Village écarts	désigna- tion	cadastre	photos	matériaux	structure	observations
Village	ferme	sect.ZA 18a	3	Brique Enduit Pan de bois Tuiles plates	A1	<p>Antérieure au cadastre ancien. 3 logis sous le même toit. Surcroît aveugle. Croupes. Auvent sur aisseliers au logis central, auvent plus prononcé formant galerie sur les logis latéraux. 4 linteaux délardés. Dalles de pierre au perron de la galerie. Puits intégré dans le muret de la galerie au niveau du logis droit. A gauche : cuverie sous appentis au même alignement. Façade postérieure : partie droite en brique (remaniement), chambre à four en appentis. 1 linteau délardé en pierre. Autres ouvertures : encadrements en bois. Corniche : 2e rang en "dents de scie". Intérieur : Escalier dans oeuvre menant au comble. Double en profondeur. Mur-pignon droit donnant sur rue : pierre d'évacuation d'eau scellée dans le mur de galerie. A droite de la cour, parallèle à la rue : porcherie. Dépendances au fond de la cour : soubassement pierre reste brique.</p>
	ferme	31	5	Brique Enduit Tuiles plates	A2	<p>Antérieure au cadastre ancien. Logis et dépendances sous le même toit. 7 travées. Fronton à l'étage de comble sur travée centrale, percé d'une fenêtre pendante : grille en fer-forgé. 2 lucarnes en bois. Corniche à "modillons" et "dents de scie", sauf au fronton : corniche simple. Linteaux en pierre.</p>

Village écarts	désigna- tion	cadastre	photos	matériaux	structure	observations
Village	ferme	sect. ZA 31 (suite)				<p>Façade postérieure : toit brisé descendant très bas au niveau du rez-de-chaussée.</p> <p>Croupes.</p> <p>2 jours circulaires au surcroît du mur-pignon gauche.</p> <p>Puits dans la cour.</p> <p>Petit corps de bâtiment en brique faisant face à la façade antérieure. Chambre à four ou pièce de logement ?</p> <p>Corniche simple.</p> <p>Croupes.</p> <p>Dépendances : pan de bois en partie supérieure, remplissage brique.</p> <p>Croupe droite.</p> <p>Mur-pignon droit : 1 porte haute menant au comble.</p> <p>A l'arrière des dépendances autre petit corps de bâtiment en brique (A1). Linteaux pierre. corniche simple.</p> <p>Intérieur : grande cheminée.</p> <p>Solives apparentes.</p> <p>Carreaux de pierre.</p>

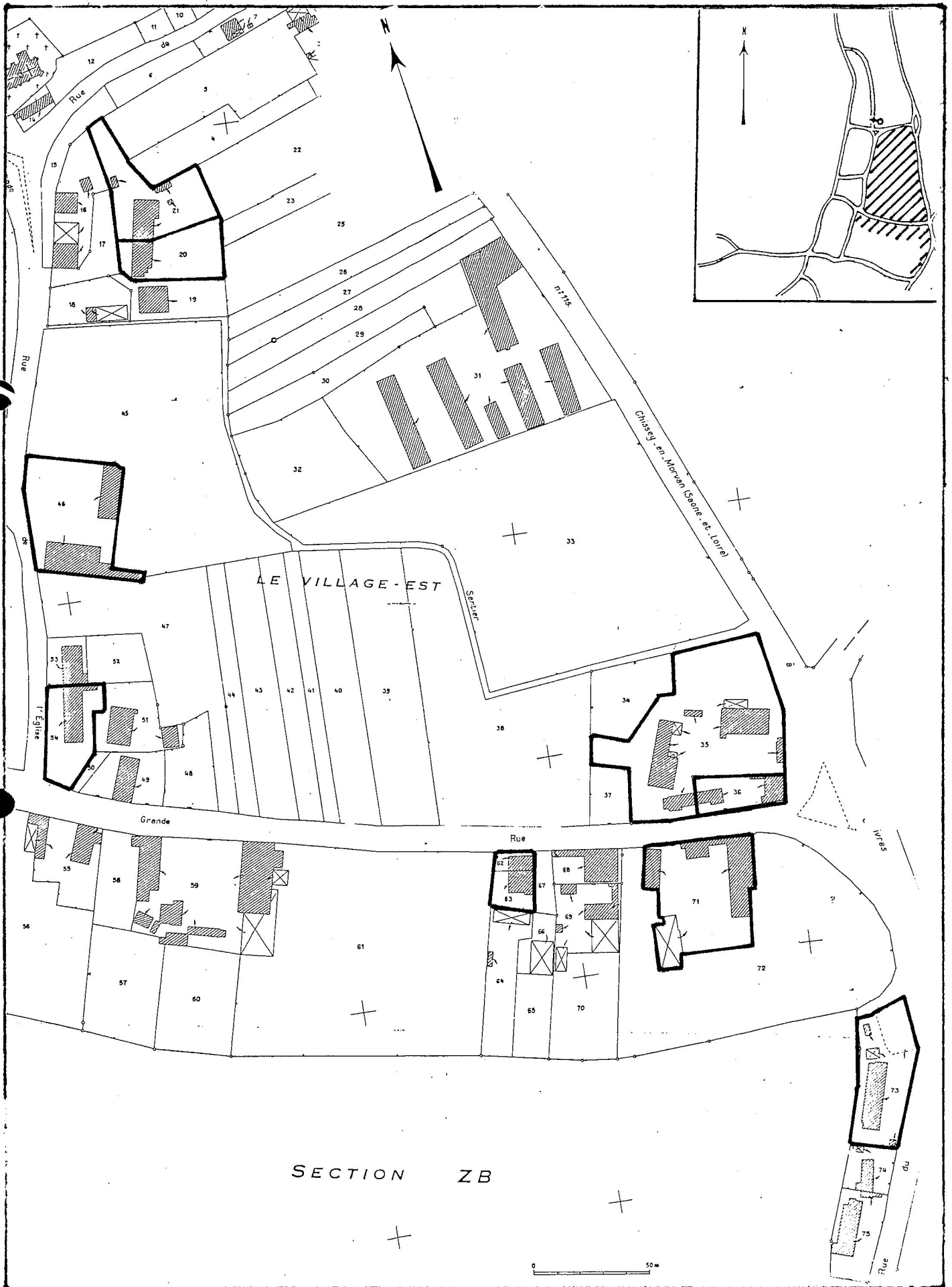
Pl. I Localisation des édifices repérés - Edifices sélectionnés pointés
Extrait du plan cadastral au 1:1000e, section AB, 1973



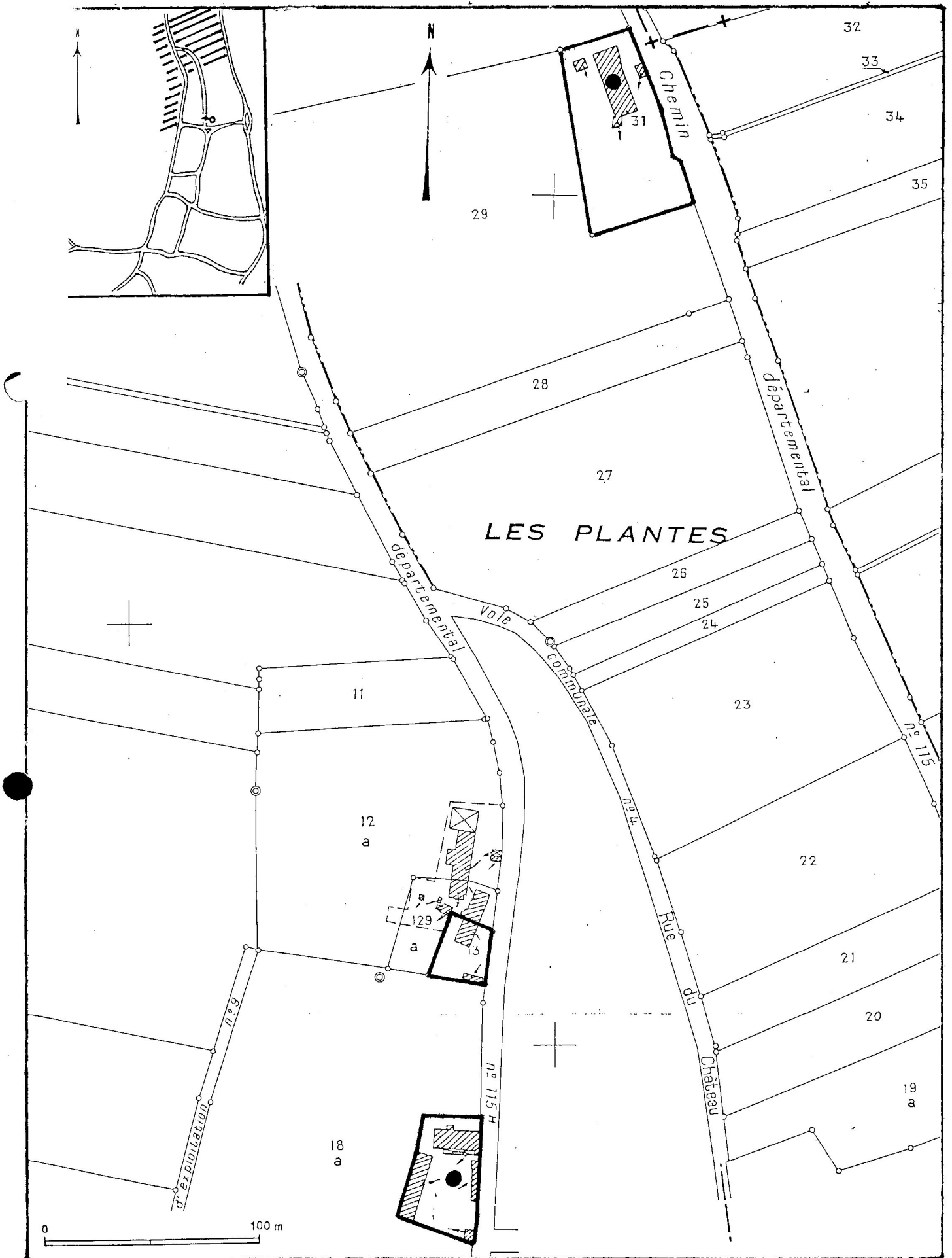
Pl. II Localisation des édifices repérés dans le village. Edifices sélectionnés pointés
Extrait du plan cadastral au 1:1000e, section AB, 1973



Pl. III Localisation des édifices repérés dans le village
Extrait du plan cadastral au 1:1000e, section AC, 1973



1. IV Localisation des édifices repérés. Edifices sélectionnés pointés
Extrait du plan cadastral au 1:2000e, section ZA, 1973



21 CHIVRES

FERME (cadastre 1985, section AB,
parcelle 78)

Elévation antérieure

Cliché M. ROSSO

85.21.1093. V

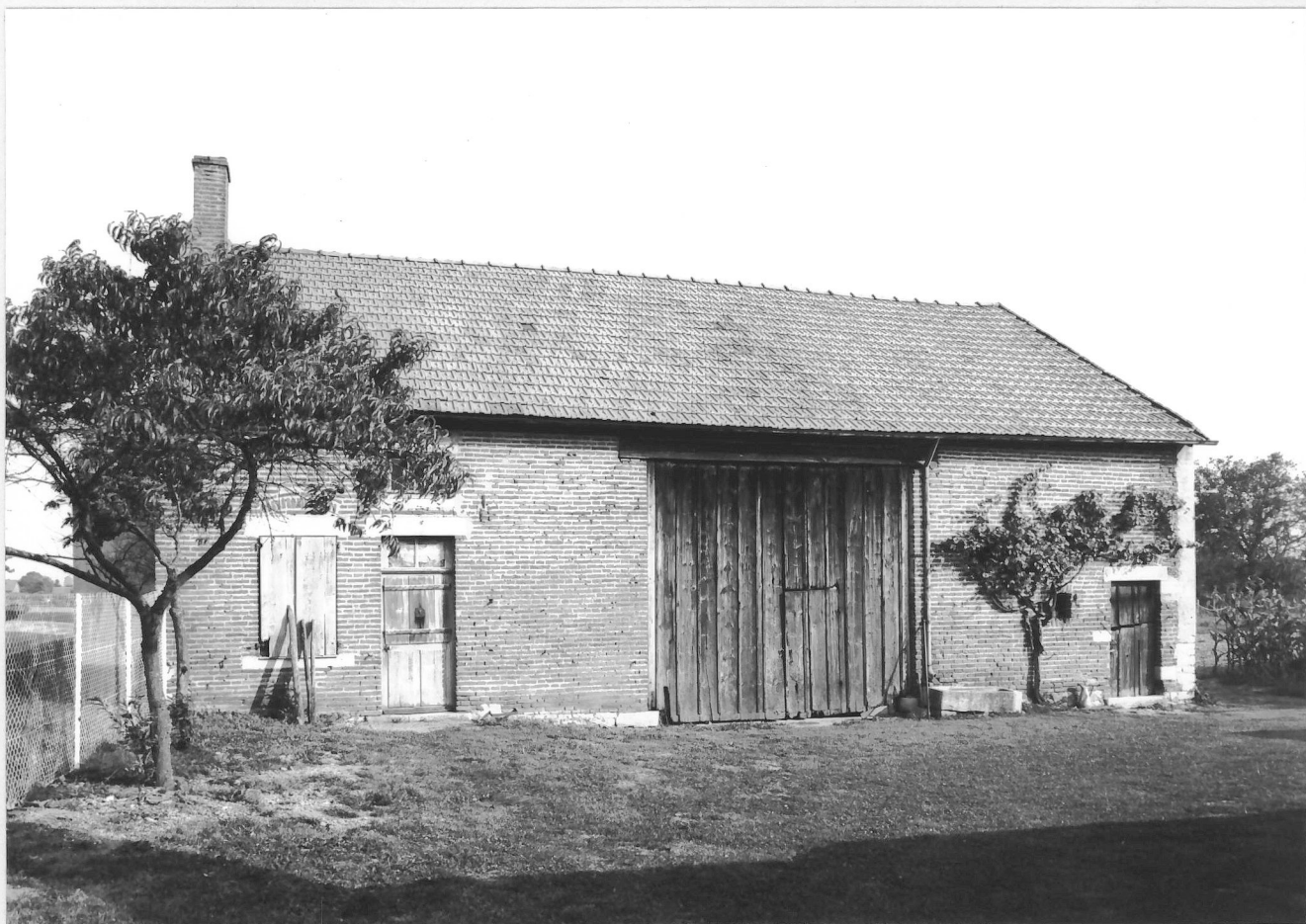


fig 1

21 CHIVRES

FERME (cadastre 1973, section AC,
parcelles 20-21)

Elévation antérieure

Cliché M. ROSSO

85.21.1087.V



fig 2

21 CHIVRES

MAISON (cadastre 1973, section AC,
parcelle 46)

Cliché M. ROSSO
85.21.1112 V

Elévation antérieure



21 CHIVRES

MAISON (cadastre 1973, section AC
parcelle 46)

Cliché M.ROSSO
85.21.1113 X

Détail de la date des dépendances

