

Département : 21

Aire d'étude : SEURRE

Commune : AUVILLARS SUR SAONE

Adresse : RUE DE L'EGLISE

Dénomination : **PRESBYTERE**

Destinations successives et actuelle : MAISON

— iA00070857

Coordonnées : LAMBERT2 X = 0810210 Y = 0232650

Cadastre : 1981 C1 230

PROPRIETE PRIVEE

Dossier de PRE INVENTAIRE NORMALISE établi en 1985, 1987 par CHRISTIAN OLIVEREAU

(C) INVENTAIRE GENERAL, 1986

HISTORIQUE

PRESBYTERE 1ER QUART 19E SIECLE.

DESCRIPTION

SITUATION : EN VILLAGE

COMPOSITION D'ENSEMBLE

Parties constituantes : REMISE, ETABLE A CHEVAUX, COUR

MATERIAUX

Gros oeuvre : CALCAIRE, MOELLON, ENDUIT, PAN DE BOIS, BRIQUE

Couverture : TUILE PLATE, TUILE MECANIQUE

STRUCTURE

Vaisseaux et étages : SOUS SOL, 1 ETAGE CARRE

ELEVATIONS : ELEVATION A TRAVEES

COUVERTURE : TOIT A LONGS PANS

DISTRIBUTION : ESCALIER INTERIEUR

n° département

commune

Village

adresse ou lieu-dit

Beaune

Seurre

arrondissement

canton

PRESBYTERE

dénomination et titre de l'œuvre

matricule

Repérage

Carte I.G.N.	échelle : 1/25 000	feuille : Seurre 3124 ouest	Lambert : 2	x = 810 21 y = 232 65
Cadastre	année : 1981 année :	section : C1 section :	parcelle : 230 parcelle :	

Propriétaire : propriété privéeDestination actuelle : actuellement maisonProtection M.H. :Etat de conservation :Dossier établi le : 13.05.1986

par CH. OLIVEREAU

revu le :

par

Situation :

Au centre du village, en bordure de la Rue de l'Eglise.

Composition d'ensemble, parties constituantes :

- . Bâtiment de plan rectangulaire ; façade antérieure donnant sur une cour ouverte, façade postérieure sur un jardin (PL I A).
- . Petit bâtiment (restauré) de plan rectangulaire composé d'une remise et de deux écuries sous pailiers à droite de la cour, devant la maison (PL I B).

Matériaux et mise en oeuvre :

- gros-oeuvre :
 - . murs enduits (maison)
 - . pierre de taille calcaire (encadrements des ouvertures, corniche)
 - . pan-de-bois, hourdis de brique (remise-écuries)
- couverture :
 - . tuile plate (maison)
 - . tuile mécanique (logis).

Structure :

Logis en rez-de-chaussée surélevé de deux marches sur cave, à un étage carré ; comble perdu. Logis double en profondeur.

Elévation (cf. figure) :

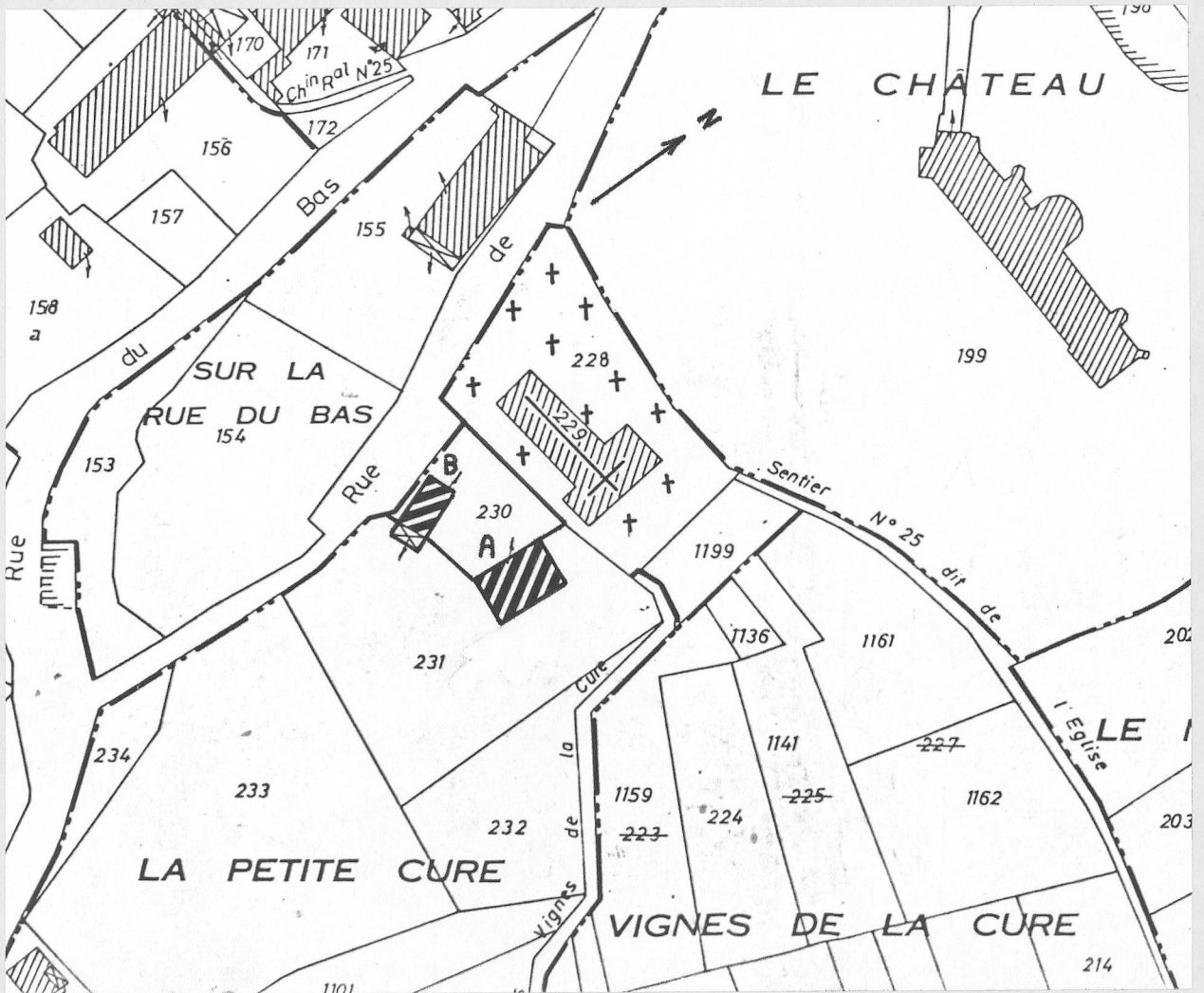
- . élévation à travées
- . murs-pignons aveugles
- . porte d'entrée protégée par un auvent.

Couvertures :

toits à longs-pans

Datation : début du XIXe siècle.

PRESBYTERE (1981 C1 230)
 Plan de situation et plan-masse.
 Extrait du plan cadastral au 1 : 1250.



21 AUVILLARS-SUR-SAONE

PRESBYTERE (cadastre 1981, section C1,
parcelle 230)

86 21 171 V
Cliché M. ROSSO



fig. 1.