

Département : 21

Aire d'étude : NOLAY

Commune : SAINT AUBIN

Dénomination : **GENERALITES**

~~IA00061550~~

Coordonnées : LAMBERT2 XO = 0778300 XE = 0782625 YN = 0221650 YS = 0217250

Dossier de PRE INVENTAIRE NORMALISE établi en 1978, 1986

(C) INVENTAIRE GENERAL, 1986

TABLE DES MATIERES

MAISONS - FERMES
 CABANES
 CROIX MONUMENTALES

Saint-Aubin

EGLISE PAROISSIALE Saint-Aubin
 SOMMAIRE OBJETS MOBILIERES
 DALLE FUNERAIRE n° 1
 DALLE FUNERAIRE n° 2
 VERRIERE, baie 0
 AUTEL - TABERNACLE
 AUTEL
 CONFESSIONNAL
 FONTS BAPTISMAUX
 BENITIER
 CLOTURE DE CHOEUR
 STATUE Christ de Pitié
 STATUE Saint abbé
 STATUE Saint Aubin
 STATUE Saint Aubin d'Angers
 STATUE Saint Jean - Baptiste
 STATUE Vierge à l'Enfant
 GROUPE SCULPTE Education de la Vierge
 GROUPE SCULPTE Saint Abdon
 GROUPE SCULPTE Saint Hubert
 GROUPE SCULPTE Vierge de Pitié
 HAUT RELIEF Adoration des bergers
 TABLEAU Crucifixion
 TABLEAU Réception par la doge de Venise d'un ambassadeur
 de France
 TABLEAU Saint Charles Borromée donnant des constitutions
 aux Ursulines
 TABLEAU Saint évêque
 TABLEAU Sainte Cécile
 TABLEAU Saint Famille avec Saint Jean - Baptiste

.../...

TABLE DES MATIERES (SUITE)

SEAU A EAU BENITE
 BURETTE
 CALICE - PATENE n° 1
 CALICE - PATENE n° 2
 COUPES A QUETE 2
 CROIX Christ en croix
 CROIX D'AUTEL - CHANDELIERS D'AUTEL 4
 CROIX DE PROCESSION
 ENCENSOIR
 NAVETTE A ENCENS
 OSTENSOIR
 CIBOIRE
 CLOCHE

MAIRIE

POSTE

MAISON, rue Basse

MAISON de vigneron, rue Basse

MAISON, rue de l'Eglise

MAISON, ruelle de l'Eglise

MAISON, rue de la Fontaine Canet

CROIX MONUMENTALE, rue du Banc et rue de Vollon

CROIX DE CIMETIERE

FONTAINE, rue du Cimetière et rue de la Fontaine Canet

CROIX DE CHEMIN, R.N. 6

Gamay

EGLISE DITE CHAPELLE Saint Georges

STATUE Saint Georges

CHATEAU FORT - CHATEAU

MAISON, rue Basse et rue de Blagny

MAISON, rue de la Fontaine et rue Basse

AUBERGE, R.N 6 et rue Basse

CROIX Christ en croix (maison non étudiée)

STATUE Christ de Pitié (maison non étudiée)

CROIX DE CHEMIN, rue de Gamay et rue de la Forêt

.../...

TABLE DES MATIERES (SUITE)

Isolé

CABANE, C.V. 01

CROIX DE CHEMIN dite Croix de JORCUL

CROIX DE CHEMIN dite Croix de Vollon

BIBLIOGRAPHIE SOMMAIRE

A.D. Côte-d'Or - C 353lbis, fol. 569. Notices topographiques sur les paroisses des Recettes de Dijon, Nuits et Beaune.

B.M. Dijon : fichier Epery, 1929, mss.

BREDEAULT (abbé G.), Supplément à Courtépée, dans Mém. Soc. Hist. Archéol. Litt. Arrond. Beaune, 1894, p. 313-314.

COURTEPEE (abbé C.), BEGUILLET (E.), Description générale et particulière du duché de Bourgogne, 3e éd., Avallon, 1968, t. II, p. 346-347.

DENIZOT (abbé J.), Encyclopédie du département de la Côte-d'Or..., à partir de 1866, mss. B.M. Dijon, t. V, p. 301-302.

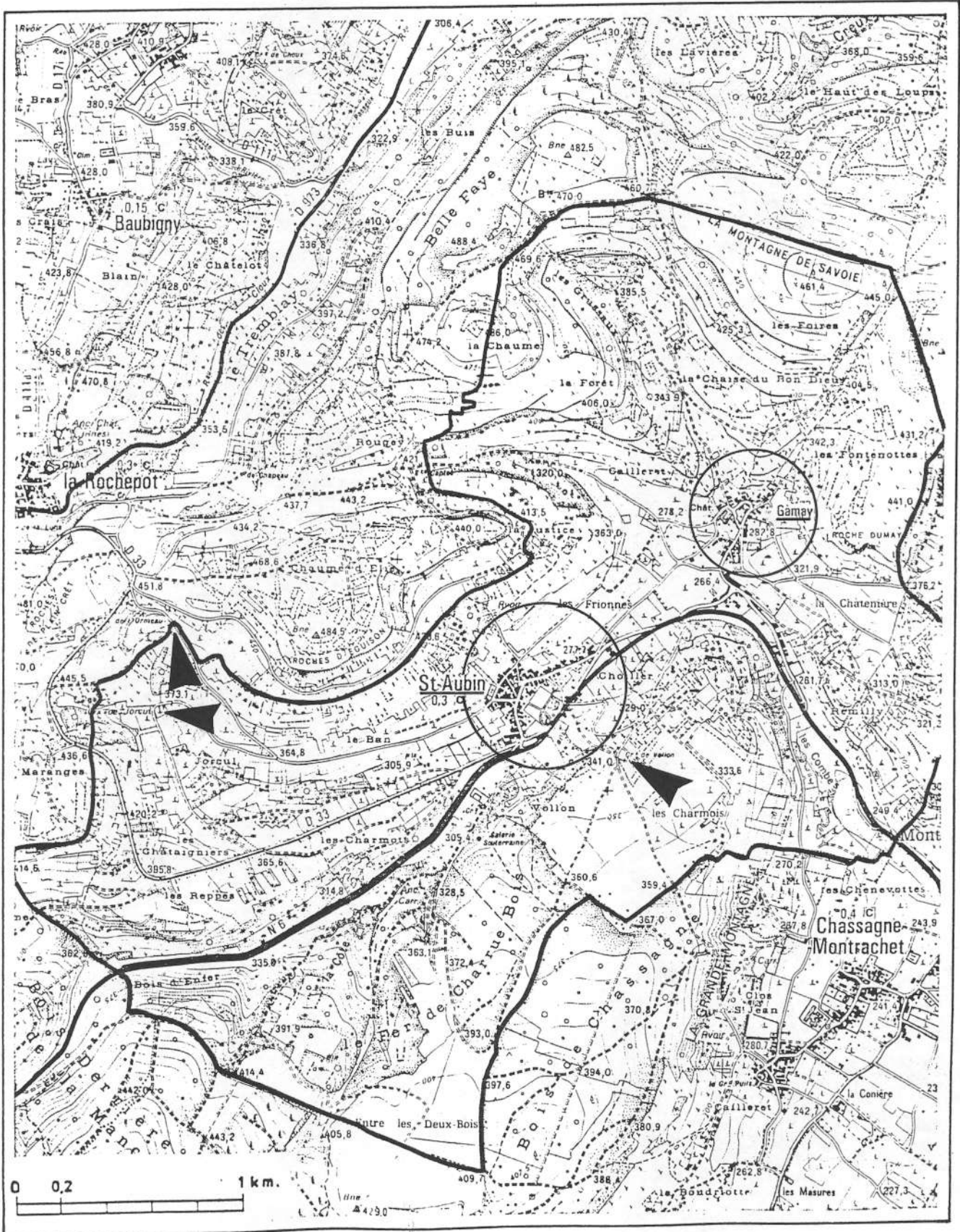
DUMAY (Jacques), Gamay-Saint-Aubin, Seigneurie de Bourgogne, essai pour sa découverte, dans Mém. Soc. Hist. Archéol. Beaune, t. LX (1979).

GUILLAUME (A.), La Côte-d'Or..., Lyon, 1963, p. 120.

Voies romaines du département de la Côte-d'Or et répertoire..., Dijon, Paris, 1872, col. 213.

Pl. I - Ouvres sélectionnées.

Extrait de la carte topographique de l'I.G.N. au 1:25000e, 3025 O de 1989.



21. SAINT-AUBIN

"Une rue de Saint-Aubin" (rue du Banc)
reproduction d'une carte postale ancienne

79.21.2349.X2
Cliché J-L DUTHU



Doc.1

21. SAINT-AUBIN

"Rue de l'Eglise", actuellement rue du Banc
reproduction d'une carte postale ancienne

79.21.2348.X2
Cliché J-L DUTHU

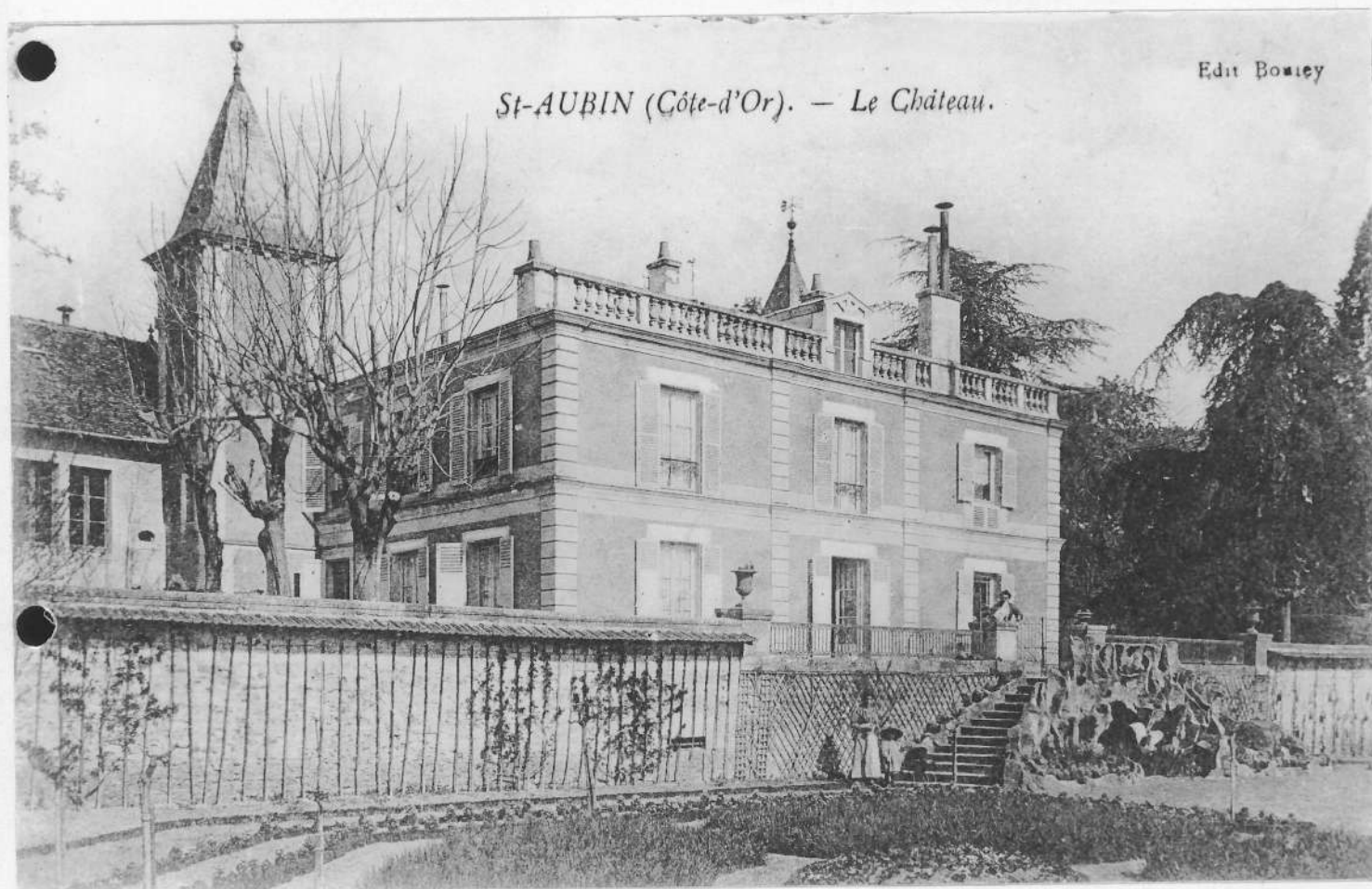


Doc.2

21. SAINT-AUBIN

"Le château"
reproduction d'une carte postale ancienne

79.21.2350.X2
Cliché J-L DUTHU



Doc. 3

21. SAINT-AUBIN

Site

79.21.1215 V2
Cliché M. ROSSO



21. SAINT-AUBIN

VUE DE LA RUE PRUDHON

79.21.1622 V2
Cliché J-L DUTHU

