

Département : 21

Aire d'étude : NOLAY

Commune : VAUCHIGNON

Dénomination : **MAISONS**

■ i 400061539

Coordonnées : LAMBERT2 XO = 0775310 XE = 0775600 YN = 0222300 YS = 0221900

Dossier de PRE INVENTAIRE NORMALISE établi en 1978, 1986

(C) INVENTAIRE GENERAL, 1986

HISTORIQUE

MAISON ET VESTIGES DU 17E SIECLE, MAISONS DES 18E ET 19E SIECLES ; DATES PORTEES : 1626, 1630, 1639, 1788.

DESCRIPTION

RECENSEMENT : ETUDIE : 2 REPERE : 19 BATI : 35

MATERIAUX

Gros oeuvre : CALCAIRE, MOELLON SANS CHAINE EN PIERRE DE TAILLE, ENDUIT, ENDUIT PARTIEL, PAN DE BOIS

Couverture : CALCAIRE EN COUVERTURE, TUILE PLATE, TUILE MECANIQUE

TYPOLOGIE : LOGIS AU REZ DE CHAUSSEE SURELEVE OU A L'ETAGE, SUR CELLIER

21
n° département

VAUCHIGNON
commune



adresse ou lieu-dit

Beaune
arrondissement

Nolay
canton

MAISONS
dénomination et titre de l'œuvre

C
matricule

Repérage

Carte I.G.N.	échelle : 1/25.000e	feuille : Le Creusot 3-4	Lambert : II	☒O : 775.31
			étendu	☒E : 775.60
Cadastre	année :	section :	XXXX	YS : 2221.90
	année :	section :	parcelle :	YN : 2222.30

Propriétaire :

Destination actuelle :

Protection M.H. :

Etat de conservation :

Dossier établi le : enquête par B. Fromaget - C. Hugonnet-Berger
E. Réveillon - B. Lauvergeon (1979-80)
revu le : rédaction par C. Hugonnet-Berger (1981)

21. VAUCHIGNON

Maisons

TABLEAUX DE RECENSEMENT

Etat du repérage :

L'ancien cadastre de Vauchignon n'a pu être consulté.

Répartition des types :

	A	A1	A2	A3	A4	B	B1	B2	B3	B4	C	C1	C2	C3	Dépendances	Unicum
Vauchignon				1		4	2	2			9				4	

Observations

Le type C et les variantes du type B prédominent.

Les logis de type C (9) sont tous construits sur cellier. Trois ont un comble à surcroît. Tous sont accessibles par un escalier extérieur. La porte du cellier est dans la plupart des cas (6) sous le perron. 4 de ces logis ont leurs dépendances sous le même toit.

Sur 9 logis appartenant aux variantes du type B, 8 sont construits sur cellier et sont accessibles par un escalier extérieur. La porte du cellier est dans la plupart des cas sous le perron (4), ou à côté de l'escalier (1). Pour 5 de ces logis, les dépendances sont sous le même toit.

Les dépendances consistent en granges, étables, écuries, bergeries, fenils. Les portes charretières repérées sont soit en arc segmentaire (2), soit en anse de panier (6), soit en plein-cintre (2), soit à linteau de bois (5).

Les couvertures anciennes repérées sont soit en pierres plates (4), soit en tuiles plates (2).

Maisons

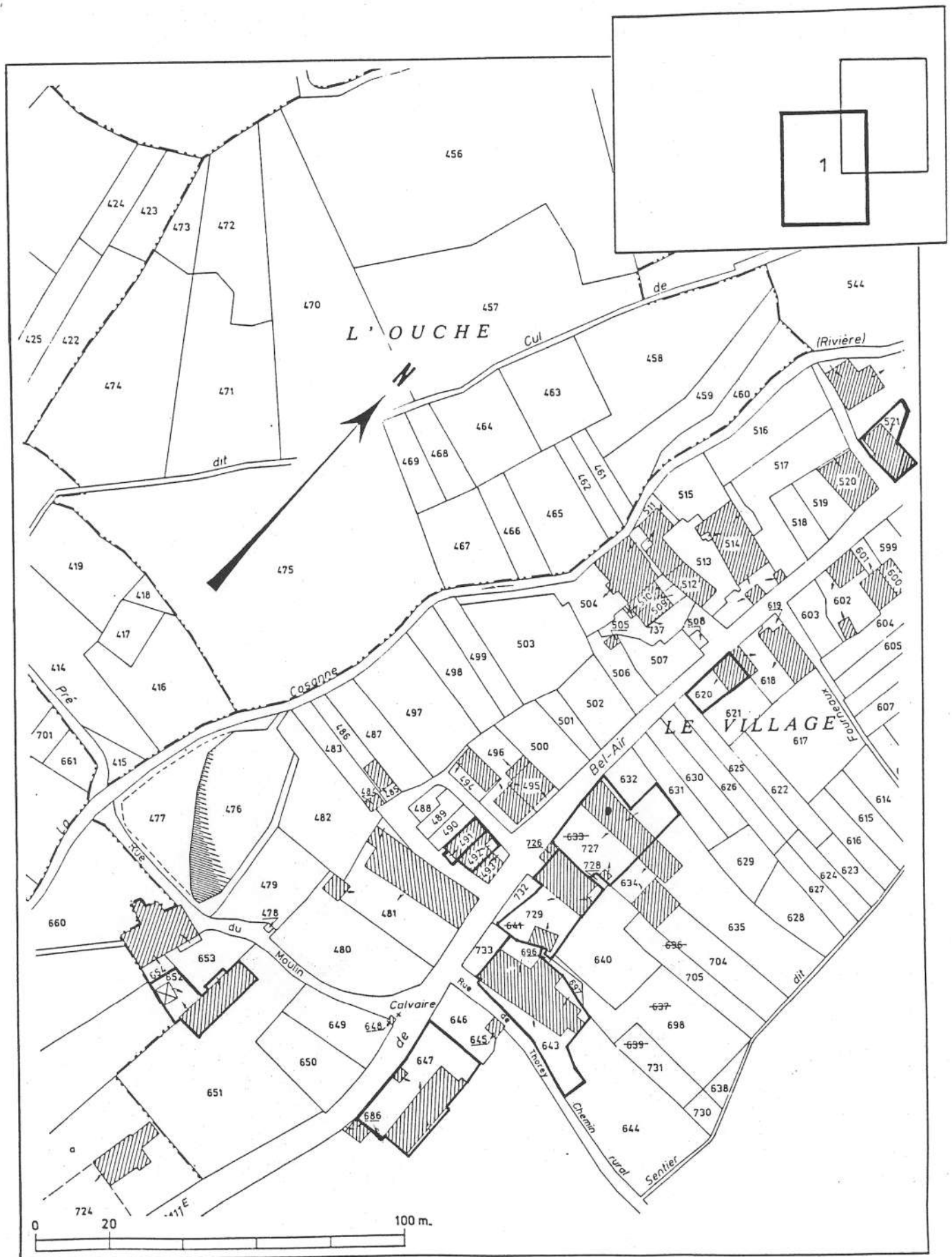
VAUCHIGNON, village, cadastre 1948, section C2.

- Maison, p. 491. Logis de type B2 (sur cellier), accessible par un escalier extérieur à une volée droite, parallèle à la façade. A l'étage, fenêtre en rempli. Cellier couvert d'une voûte en arc segmentaire. Fig. 1.
- Maison, p. 492. Logis de type B accessible par un escalier extérieur à une volée droite perpendiculaire à la façade. Sur le perron, porte du logis et à droite, porte d'une souillarde, en retour d'équerre, construite en pans-de-bois. Porte du cellier sous le perron.
Grange : porte charretière en arc segmentaire. Pierres plates (toit partiellement ruiné).
- Maison, p. 504. Logis de type B (sur cellier) accessible par un escalier extérieur à une volée droite parallèle à la façade. Porte du cellier sous le perron. En avancée sur la façade antérieure du logis, une souillarde. A gauche, sous le même toit une grange (porte charretière à linteau de bois). Fig. 2.
- Maison, p. 509. Logis ruiné, de type C sur cellier. Détail : porte de dépendances (poulailler ou bûcher ?) à linteau de bois délardé protégé par une pierre en saillie. Fig. 3.
- Maison, p. 521. Logis remanié. Ancienne cuverie (?) située en bordure de la rue; porte charretière en anse-de-panier. Fig.
- Maison, p. 539 (a). Logis de type C sur cellier, avec comble à surcroît. Accès au logis par un escalier extérieur à une volée droite parallèle à la façade. Porte du cellier sous le perron. Sous la montée d'escalier, un poulailler. Porte haute d'accès au comble, en façade. A gauche sous le même toit, une grange (porte charretière à linteau de bois).
- Maison, p. 539 (b). Logis de type C (sur cellier) accessible par un escalier extérieur. Porte du cellier sous le perron. Linteaux surmontés d'une poutre de décharge.
- Maison, p. 570, 571. Logis de type B sur cellier, doublé à l'arrière d'une cuverie accessible de la rue par une porte charretière en anse-de-panier. Date 1788 gravée au-dessus de l'arc. Fig.
Mur-pignon antérieur flanqué d'un bâtiment de plan carré abritant une souillarde desservie par l'escalier du logis; poulailler au rez-de-chaussée, pigeonnier dans le comble. Fig.
- Maison, p. 572-573. Remaniée. Porte du bûcher (?) datée 1630.
- Maison, p. 583. Logis de type C (sur cellier) accessible par un escalier extérieur à une volée droite parallèle à la façade. Sur le perron, porte du logis, et porte d'une souillarde en avancée sur la façade. Porte du cellier sous le perron. Cellier constitué de deux travées transversales couvertes d'une voûte en berceau plein cintre. Poulailler (?) sous la souillarde. Date gravée sur le linteau de la porte du logis : 1639. Fig. 7, 8. Grange à droite au même alignement (p.585): porte charretière en arc segmentaire, surmontée d'une pierre portant une date gravée dans un cartouche : 1626. Fig. 9.
- Maison, p.588. Logis de type B accessible par un escalier extérieur. Perron régissant en façade. Sous le perron: porte de poulailler et porte de cellier.
- Maison, p. 620. Grange : portes charretière et piétonne à linteau de bois (protégé par une dalle en saillie pour la porte piétonne). Pierres plates. Fig. 10, 11.

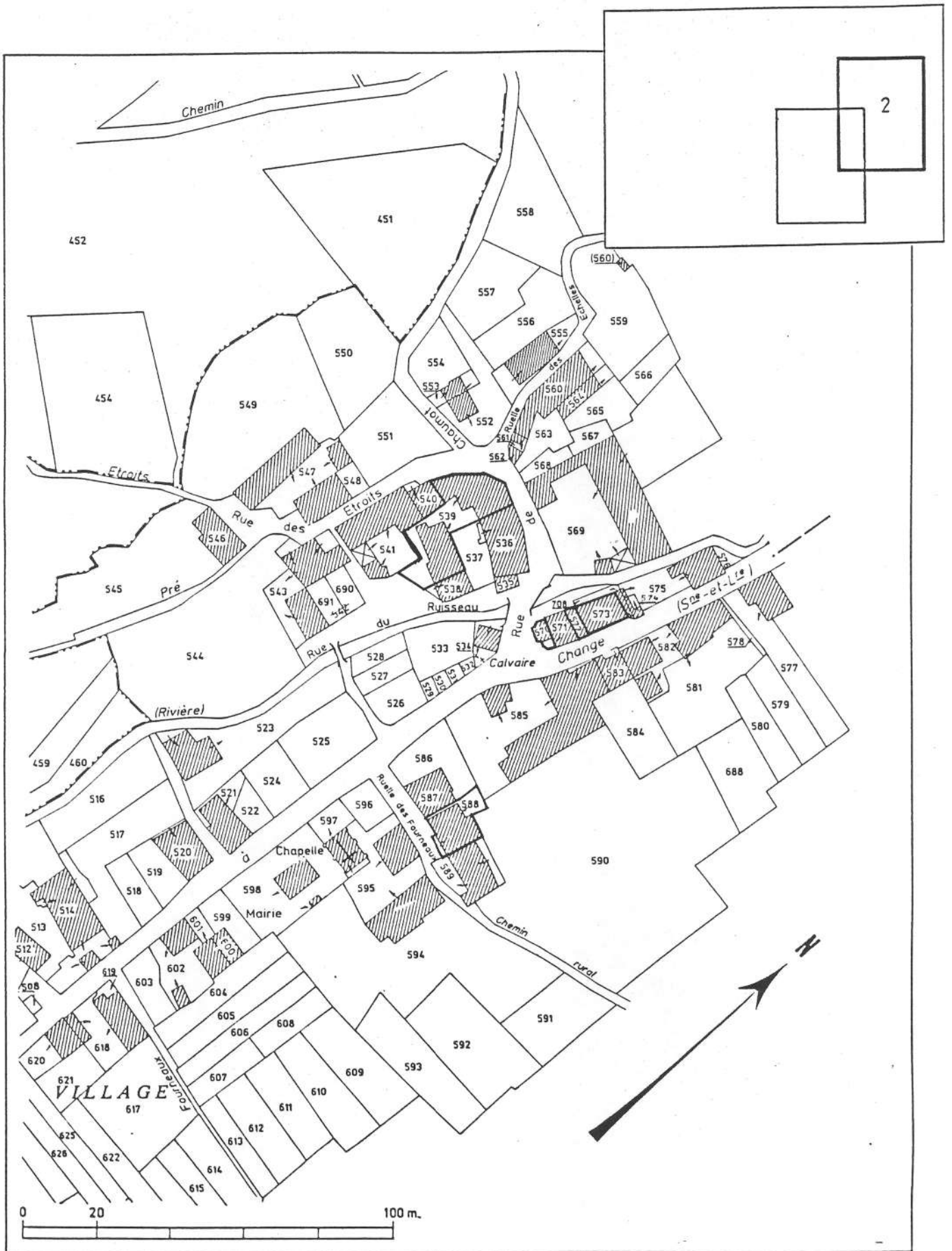
Maisons

- Maison, p. 633. Deux logis symétriques de type C, sur cellier, avec comble à surcroît. Accès au logis par un escalier extérieur à volée double (deux montées convergentes) ; rampe en fer forgé avec cartouche orné des initiales BR. Porte du cellier sous le perron. Dépendances à gauche sous le même toit. Pierres plates. Fig. 12.
- Maison, p. 634. Logis de type C, sur cellier, avec comble à surcroît. Accès au logis par un escalier extérieur à une volée droite parallèle à la façade. Sous le perron, porte du cellier. Dépendances dans un bâtiment isolé perpendiculaire au logis : grange (porte charretière en anse de panier), étable (linteau).
- Maison, p. 641. Logis de type C sur cellier accessible par un escalier extérieur à une volée droite perpendiculaire à la façade ; large perron ; rampe en fer forgé avec cartouche orné des initiales BC entrelacées. Porte du cellier sous le perron. A gauche, dépendances sous le même toit : grange (porte charretière à linteau de bois), étable et fenil (linteaux de pierre). Tuiles plates à droite. Fig. 13.
- Maison, p. 643 (a). Logis de type B2 sur cellier. Fenêtre à encadrement de briques à l'étage. Cellier à demi-enterré accessible par une porte, à gauche de l'escalier extérieur du logis. Linteaux délardés en arc segmentaire. A droite, étable. Fig. 14.
- Maison, p. 643 (b). Logis de type B1 sur cellier. Petits jours carrés (comble). Cellier enterré aux deux-tiers (porte à linteau délardé). A droite, grange sous le même toit (porte charretière à linteau de bois).
- Maison, p. 647. Logis de type B1, sur cellier enterré au quart. Accès au logis par un escalier extérieur à une volée droite, parallèle à la façade. Jours oblongs (comble). Dépendances, à gauche sous le même toit : grange (porte charretière en anse de panier) et étable (linteau).
- Maison, p. 652. Logis de type C (sur cellier) accessible par un escalier extérieur à une volée droite parallèle à la façade. Dépendances à droite, sous le même toit : grange (porte charretière en anse de panier protégée par un auvent), étable. Tuiles plates (sauf égout). Fig. 15.

Pl. I - Localisation des oeuvres repérées, oeuvres étudiées pointées.
Extrait du plan cadastral au 1:1000e, section C2 de 1988, zone 1



Pl. II - Localisation des oeuvres repérées, oeuvres étudiées pointées.
Extrait du plan cadastral au 1:1000e, section C2 de 1988, zone 2



Tableaux de correspondance des numéros cadastraux des parcelles

Références portées sur les fiches signalétiques	Références actualisées portées sur les extraits cadastraux
Section C2 de 1948	Section C2 de 1988
Parcelle 633	Parcelles 727-728
Parcelle 641	Parcelle 729

21. VAUCHIGNON

MAISON (parcelle 491, section C2)

79.21.1681 V2
Cliché M.ROSSO



21. VAUCHIGNON

MAISON (parcelle 504, section C2)

79.21.1686 V2
Cliché M. ROSSO



21. VAUCHIGNON

MAISON (parcelle 509, section C2)

79.21.1691 X2
Cliché M. THIERRY



21. VAUCHIGNON

GRANGE ET BERGERIE
parcelle 521, section C2

79.21.1688 V2
Cliché M.ROSSO





21. VAUCHIGNON

MAISON datée 1788
parcelle 571, section C2

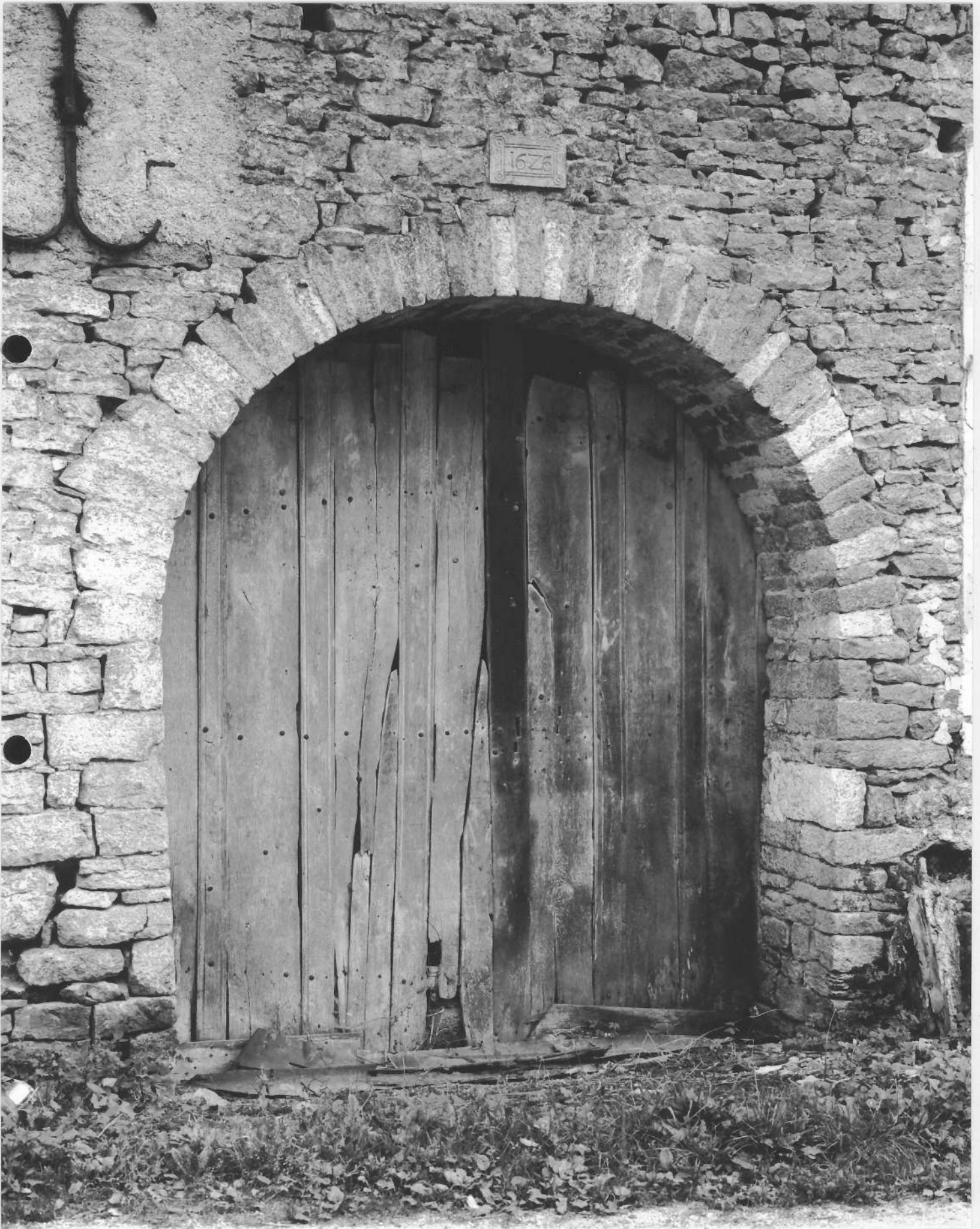
79.21.1696 V2
Cliché M. ROSSO



21. VAUCHIGNON

PORTE CHARRETIERE datée 1626
parcelle 585, section C2

79.21.1693 V2
Cliché M.ROSSO



21. VAUCHIGNON

GRANGE (parcelle 620, section C2)

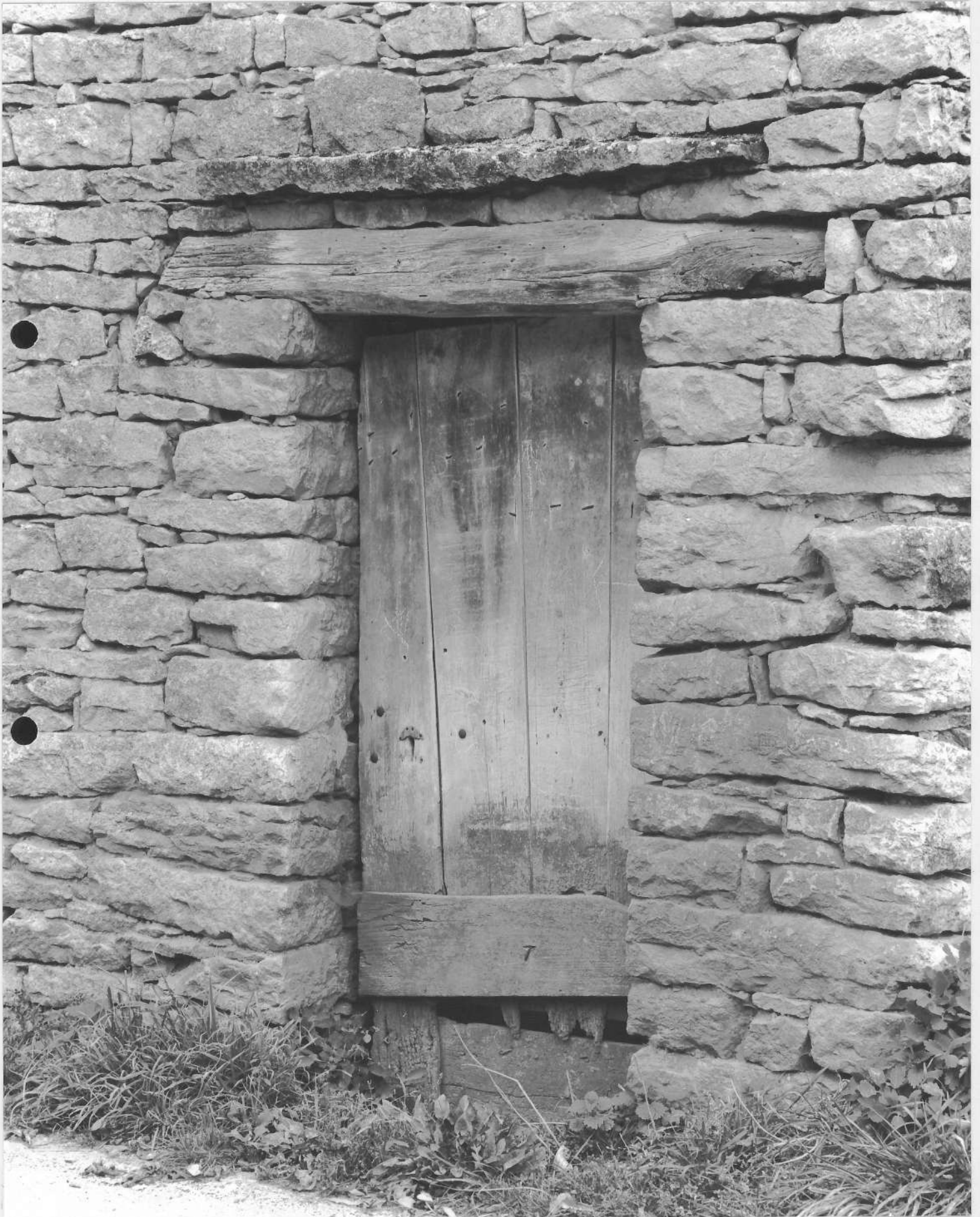
79.21.1684 V2
Cliché M. ROSSO



21. VAUCHIGNON

GRANGE (parcelle 620, section C2)
détail : petite porte

79.21.1685 X2
Cliché M. THIERRY



21. VAUCHIGNON

MAISON (parcelle 641, section C2)

79.21.1682 V2
Cliché M.ROSSO





21. VAUCHIGNON

DEPENDANCES (parcelle 652, section C2)

79.21.1699 V2
Cliché M. ROSSO

