

Département : 21

Aire d'étude : NOLAY

Commune : SANTOSSE

Dénomination : **MAISONS, FERMES**

140061510

Coordonnées : LAMBERT2 XO = 0774160 XE = 0774520 YN = 0225550 YS = 0225160

Dossier de PRE INVENTAIRE NORMALISE établi en 1978, 1986

(C) INVENTAIRE GENERAL, 1986

HISTORIQUE

MAISONS ET FERMES DES 18E ET 19E SIECLES, 10 DATENT DE LA 1ERE MOITIE DU 19E SIECLE, AVANT 1839, DATE DU CADASTRE ANCIEN.

DESCRIPTION

RECENSEMENT : ETUDIE : 2 REPERE : 13 BATI : 39

MATERIAUX

Gros oeuvre : CALCAIRE, GRES, MOELLON, ENDUIT, ENDUIT PARTIEL

Couverture : TUILE PLATE, CALCAIRE EN COUVERTURE, TUILE MECANIQUE

TYPOLOGIE : COMBLE A SURCROIT

21
n° département

SANTOSSE
commune



adresse ou lieu-dit

Beaune
arrondissement

Nolay
canton

MAISONS - FERMES
dénomination et titre de l'œuvre

C
matricule

Repérage

Carte I.G.N.	échelle : 1/25.000e	feuille Epinac-les-Mines 7-8	Lambert : II	XO : 774.16
				XE : 774.52
				YS : 225.16
Cadastre	année :	section :	XXXXXX	YN : 225.55
	année :	section :	parcelle :	

Propriétaire :

Désignation actuelle :

Protection M.H. :

Etat de conservation :

Dossier établi le :
revu le :

enquête par B. Fromaget - C. Hugonnet-Berger
E. Réveillon - B. Lauvergeon (1979-80)
rédaction par C. Hugonnet-Berger (1981)

Maisons-fermes

TABLEAUX DE RECENSEMENT

Etat du repérage :

Cadastre ancien : 1839 Cadastre actuel : 1956	CORPUS	
	Repéré	Sélectionné
Santosse	13	2

Répartition des types :

	A	A1	A2	A3	A4	B	B1	B2	B3	B4	C	C1	C2	C3	Dépendances	Unicum
Santosse	2	1	4	2			2				4			1	1	

Maisons-fermes

Observations

Le type A et ses variantes prédominent (9). Les combles à surcroît sont éclairés par des jours carrés (2) ou oblongs (1). 6 de ces logis ont leurs dépendances sous le même toit.

4 logis de type C et 1 de type C3 ont été repérés. Tous sont construits sur cellier. La porte du cellier est sous le perron de l'escalier du logis, ou à côté. Deux logis du type C et le logis du type C3 ont un comble à surcroît éclairé par des jours oblongs.

Les 2 logis de type B1 repérés sont construits sur cellier (porte du cellier sous l'escalier du logis). Leur comble à surcroît est éclairé par des jours oblongs.

Les dépendances consistent en granges, étable, écuries, fenils. Les portes charretières sont à linteau de bois (4).

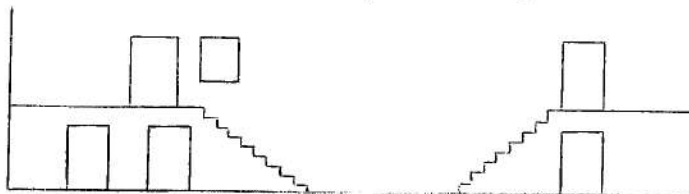
Les couvertures anciennes repérées sont en tuiles plates (3) ou pierres plates (1).

Maisons-fermes

SANTOSSE, village, cadastre 1956, section AB.

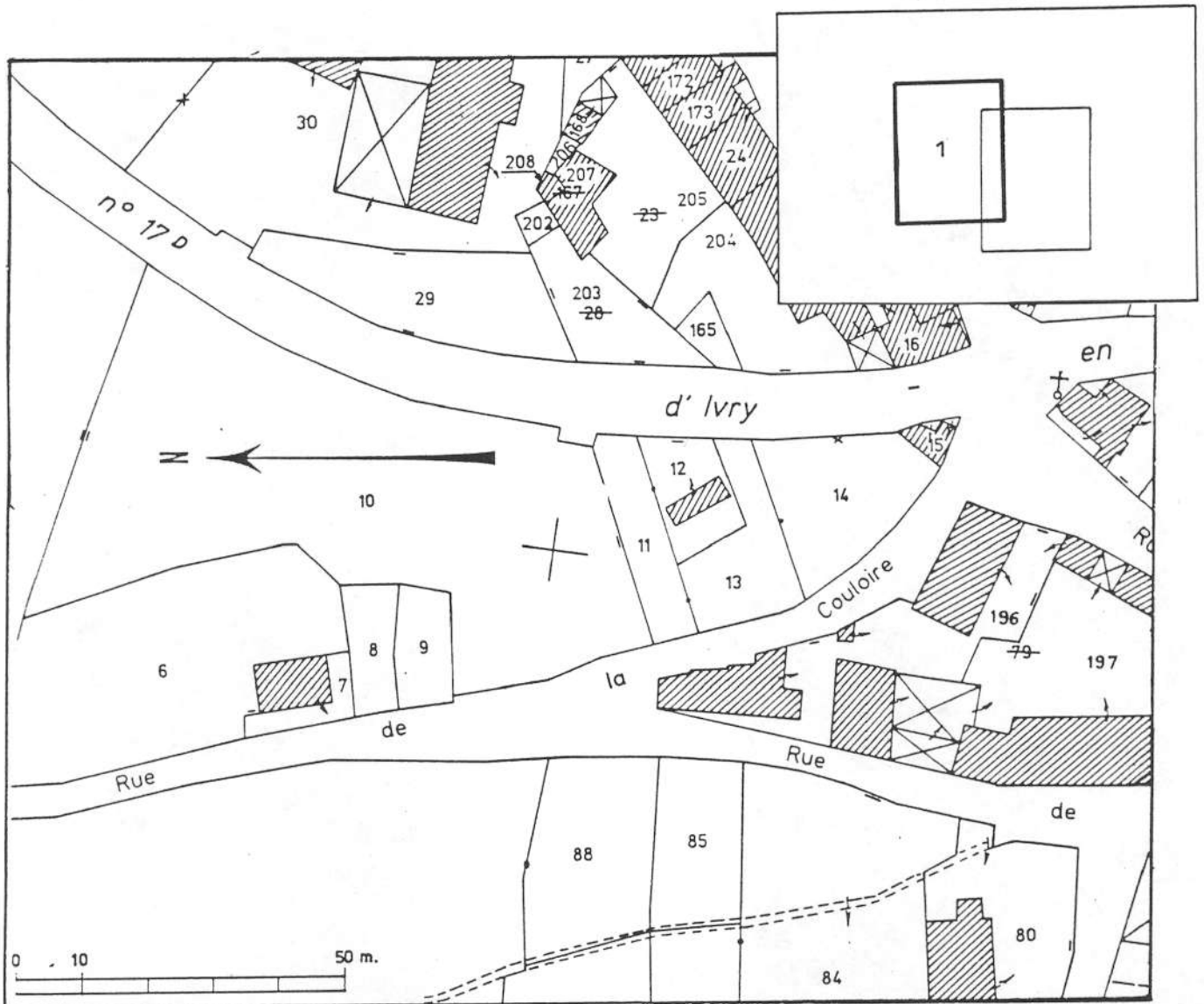
Maison, p. 7. Logis à pièce unique de type A. A gauche, sous le même toit, bergerie (?). Tuiles plates. Fig. 1.

Maison, p. 23. Deux logis de type B1, sous le même toit, accessibles par deux escaliers divergents, parallèles à la façade. Portes de cellier sous les deux perrons, deux à gauche, une à droite. Comble à surcroît éclairé par des jours oblongs.

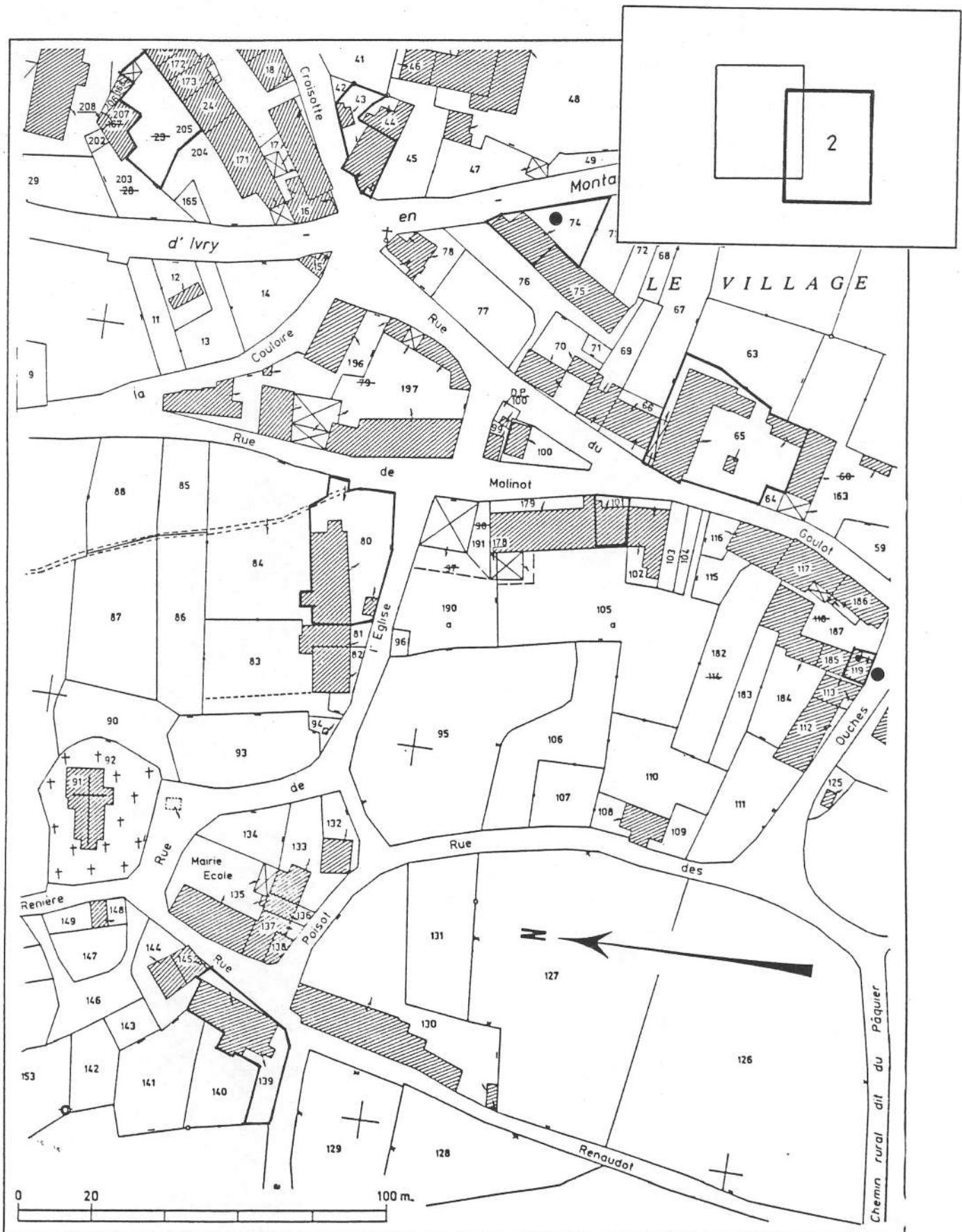


- Maison, p. 30. Logis de type C3 sur cellier. Jours oblongs (comble). Accès au logis par un escalier extérieur à une volée droite, parallèle à la façade. Colombier : cf. dossier collectif.
- Ferme, p. 33. Deux logis de type A2 sous le même toit. Grange et étable surmontées d'un fenil. Fig. 2.
- Ferme, p. 40. Logis de type A3. Jour carré (comble). A droite, dépendances (écurie, étable).
- Ferme, p. 43. Logis de type A. A droite dépendances sous le même toit : grange (porte charretière à linteau de bois), écurie. A droite sous le même toit, second logis de type A (p. 44).
- Ferme, p. 65. Deux logis : à droite, logis de type C avec comble à surcroît (jour oblong) ; accès au logis par un escalier extérieur à une volée droite parallèle à la façade. A gauche, logis de type A1. Jour carré (comble). Sous le même toit, dépendances : grange (porte charretière à linteau de bois) et étable. Tuiles plates et tuiles mécaniques. Fig. 3.
- Maison, p. 74. Logis de type A3. Jours oblongs (comble). Tuiles plates, sauf l'égout en pierres plates. Fig. 4.
- Ferme, p. 80 (a). Logis de type A2. Dépendances sous le même toit : étable, grange (porte charretière à linteau de bois). Tuiles plates.
- Maison, p. 80 (b). Logis de type C (sur cellier) accessible par un escalier extérieur tournant à droite. Porte du cellier à droite de l'escalier. Linteaux délardés.
- Maison, p. 101. Logis de type C (sur cellier) accessible par un escalier extérieur. Porte du cellier sous le perron.
- Maison, p. 119. Logis de type C, sur cellier, avec comble à surcroît (jour oblong). Accès au logis par un escalier extérieur à une volée droite, parallèle à la façade. Porte du cellier sous le perron. Pierres plates. Fig. 5.
- Ferme, p. 139. Logis de type A2 avec porte haute. Grange à droite sous le même toit : porte charretière à linteau de bois. Fig. 6.

Pl. I - Localisation des oeuvres repérées.
Extrait du plan cadastral au 1:1000e, section AB de 1988, zone 1.



Pl. II - Localisation des oeuvres repérées, oeuvres étudiées pointées.
Extrait du plan cadastral au 1:1000e, section AB de 1988, zone 2.



21. SANTOSSE

MAISON (parcelle 7, section AB)

79.21.1702 V2
Cliché M. THIERRY



FERME (parcelle 33, section AB)
Dépendances

79.21.1710 V2
Cliché M. THIERRY





