

Département : 21

Aire d'étude : NOLAY

Commune : SANTENAY

Dénomination : **EGLISE PAROISSIALE**

Vocable : NOTRE DAME DU ROSAIRE

1800051482

---

Coordonnées : LAMBERT2 X = 0779700 Y = 0215300

Cadastre : 1967 D1 184

PROPRIETE PUBLIQUE

Dossier de PRE INVENTAIRE NORMALISE établi en 1978, 1986

(C) INVENTAIRE GENERAL, 1986

---

### **HISTORIQUE**

EDIFICE DE CONSTRUCTION HOMOGENE PAR LAGOUTE, ARCHITECTE A AUTUN, CONSACRE LE 27 OCTOBRE 1891, DATE PORTEE.

### **DESCRIPTION**

SITUATION : EN VILLAGE

#### MATERIAUX

Gros oeuvre : CALCAIRE, MOELLON, PIERRE DE TAILLE

Couverture : ARDOISE

#### STRUCTURE

Parti de plan : PLAN ALLONGE

Vaisseaux et étages : 3 VAISSEAUX

Couvrement : VOUTE D'ARETES, VOUTE D'OGIVES

COUVERTURE : TOIT A LONGS PANS, APPENTIS, CROUPE

DISTRIBUTION : ESCALIER HORS OEUVRE, ESCALIER EN VIS

#### DECOR

Technique : SCULPTURE

Représentation : ORNEMENT VEGETAL

21

n° département

SANTENAY

commune



Village

adresse ou lieu-dit

Beaune

arrondissement

Nolay

canton

EGLISE PAROISSIALE NOTRE-DAME DU ROSAIRE

dénomination et titre de l'œuvre

matricule

Repérage

Carte I.G.N.

échelle : 1/25000

feuille : Chagny 1-2

Lambert : II X 779.70  
étendu Y 2215.30

Cadastré

année : 1967

section : D1

parcelle : 184

année :

section :

parcelle :

Propriétaire : communeDestination actuelle : cultuelleProtection M.H. :Etat de conservation :Dossier établi le : septembre 1979

par B. LAUVERGEON

revu le :

par

HISTORIQUE

Edifice de construction homogène dû à Lagoute, architecte à Autun (renseignement fourni par l'habitant), consacré le 27 octobre 1891 (cf. Annexe).

Le projet, abandonné, exécuté par L. Sauvageot, architecte à Rouen, daté du 15 juillet 1878, est conservé aux archives de la cure (cf. pl. I à V).

DESCRIPTIONSituation :

Au centre du bourg, sur un terre-plein rachatant la forte dénivellation Nord-Sud du terrain.

Matériaux :

Gros-oeuvre :

- moyen appareil assisé de moellons équarris, à joints pleins.
- portail, étage des cloches, encadrements des ouvertures et chaperons des contreforts en pierre de taille.
- sols cimentés.
- couvertures d'ardoises.

Structure :

- plan (pl. IX) ; édifice de plan rectangulaire à trois vaisseaux de cinq travées (confessionnal dans les travées antérieures des bas-côtés) ; transept de même largeur que les vaisseaux.

Choeur et chapelles à une travée rectiligne ; abside et absidioles polygonales. Sacristie adossée au mur pignon droit du transept.

Clocher de plan carré, hors-oeuvre, en façade.

Clocher et absidioles surélevées respectivement d'un degré non rectiligne, de deux ~~degrés~~ et d'une marche.

Couvrement et supports : (fig. 4 à 8)

Voûtes d'arêtes et doubleaux sur les bas-côtés ; voûtes d'ogives avec doubleaux sur les autres parties de l'édifice.

Piliers à noyau cylindrique flanqué de quatre colonnes engagées au tiers dans la nef, piles à noyau cruciforme flanqué de colonnettes dans le transept.

Dans la nef, les nervures retombent sur des faisceaux de trois colonnettes engagées portés par les tailloirs des chapiteaux ; dans les bas-côtés les doubleaux reposent latéralement sur des culots.

Colonnettes tronquées dans l'abside, culots dans les absidioles.

Elévations intérieures (fig. 4 à 8) :

Grandes arcades en arc brisé, à double rouleau. Fenêtres hautes en arc brisé, ébrasées ; fenêtres de même structure dans les bas-côtés et les chapelles.

Le choeur et la tribune sont éclairés par de grandes fenêtres à remplage constitué de deux lancettes et d'un oculus tribolés.

La première travée de la nef est occupée par une tribune, à garde-corps ajouré, portée en avant par trois arcades brisées.

Elévations extérieures : (fig. 1, 2 et 3)

Elévations latérales identiques.

Couvertures (fig. 2) :

Toit à deux versants sur le vaisseau central et le transept, en appentis sur les bas-côtés et la travée rectiligne des chapelles ; croupe polygonale sur l'abside et les absidioles.

Flèche octogonale à égout retroussé de plan carré sur le clocher.

## EGLISE PAROISSIALE NOTRE-DAME DU ROSAIRE

Distribution intérieure (cf. pl. IX) :

Tourelle de l'escalier en vis du clocher dans l'angle de la façade et du mur droit du clocher. Réduit dans l'angle opposé.

Accès à la sacristie dans le mur postérieur, par une porte précédée d'un degré rectangulaire de cinq marches.

## DOCUMENTATION

-----

Archives paroissiales - Santenay.

## ANNEXE

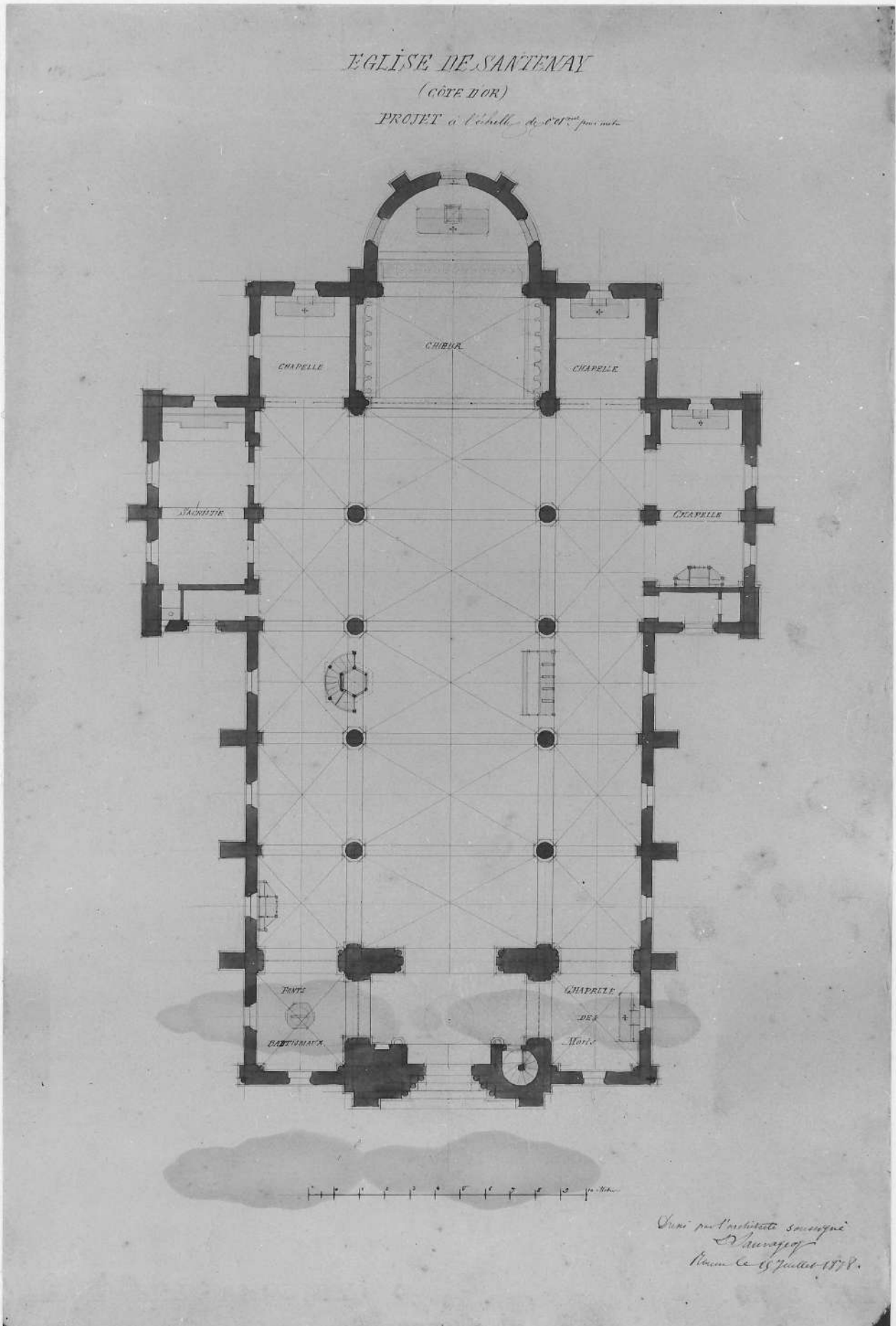
-----

Texte de la plaque commémorative scellée au-dessus de la porte intérieure de la sacristie :

A LA MEMOIRE DE / DAMES DUPUIS ET MASSIN / NEES HENRIETTE ET CONSTANCE  
DUVAULT / CETTE EGLISE ENTIEREMENT BATIE DE LEURS DENIERS / ET DONNEES  
PAR ELLES A LA FABRIQUE / A ETE BENITE LE 27 OCTOBRE 1891.



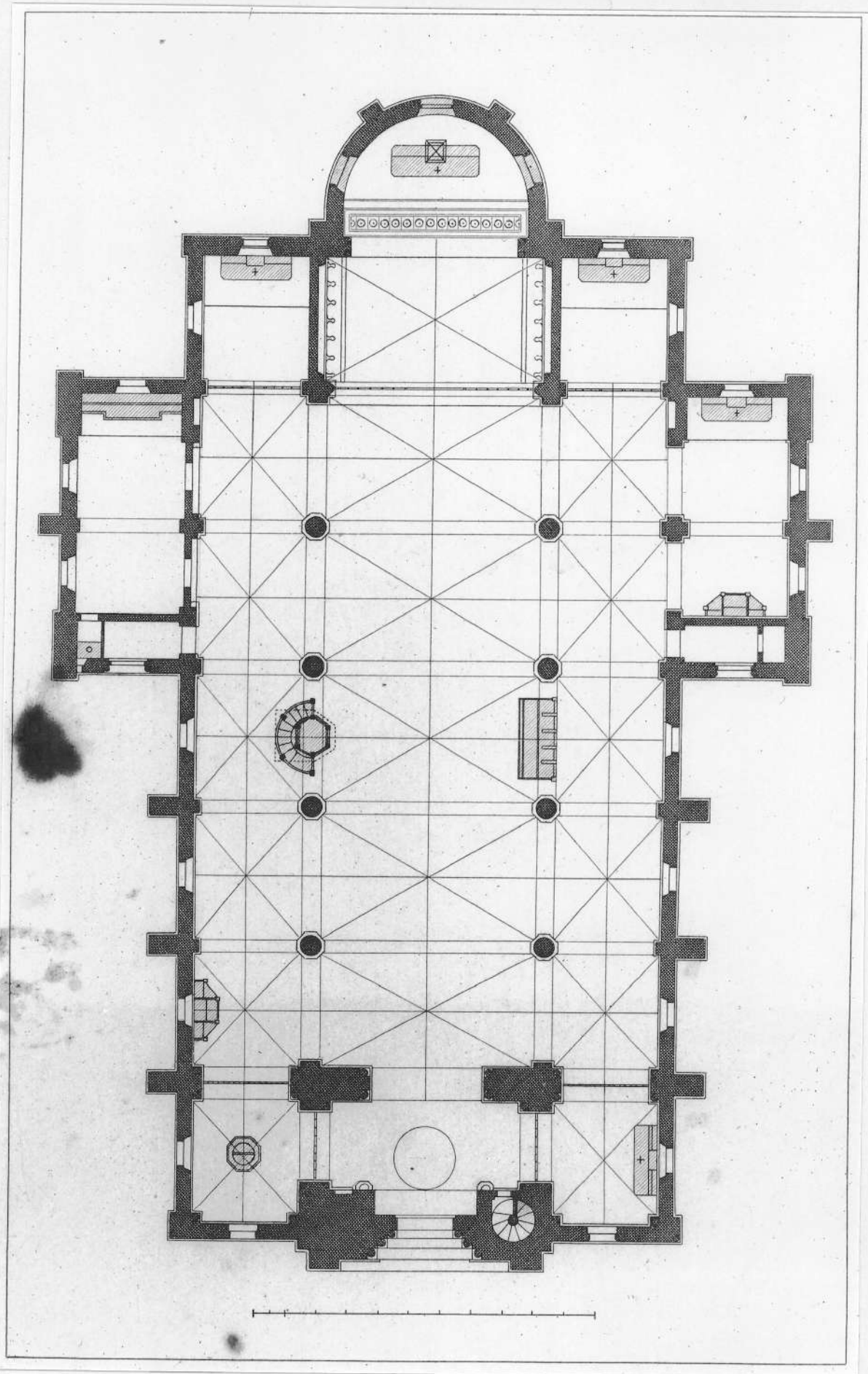
EGLISE PAROISSIALE  
projet non exécuté de L. Sauvageot (15 juillet 1878)  
plan (encre et lavis)





EGLISE PAROISSIALE

Projet non exécuté de L. Sauvageot (15 juillet 1878)  
plan gravé



21. SANTENAY

79.21.391 V2  
Cliché M. THIERRY

EGLISE PAROISSIALE  
Projet non exécuté de L. Sauvageot (15 juillet 1878)  
coupe transversale (encre et lavis)



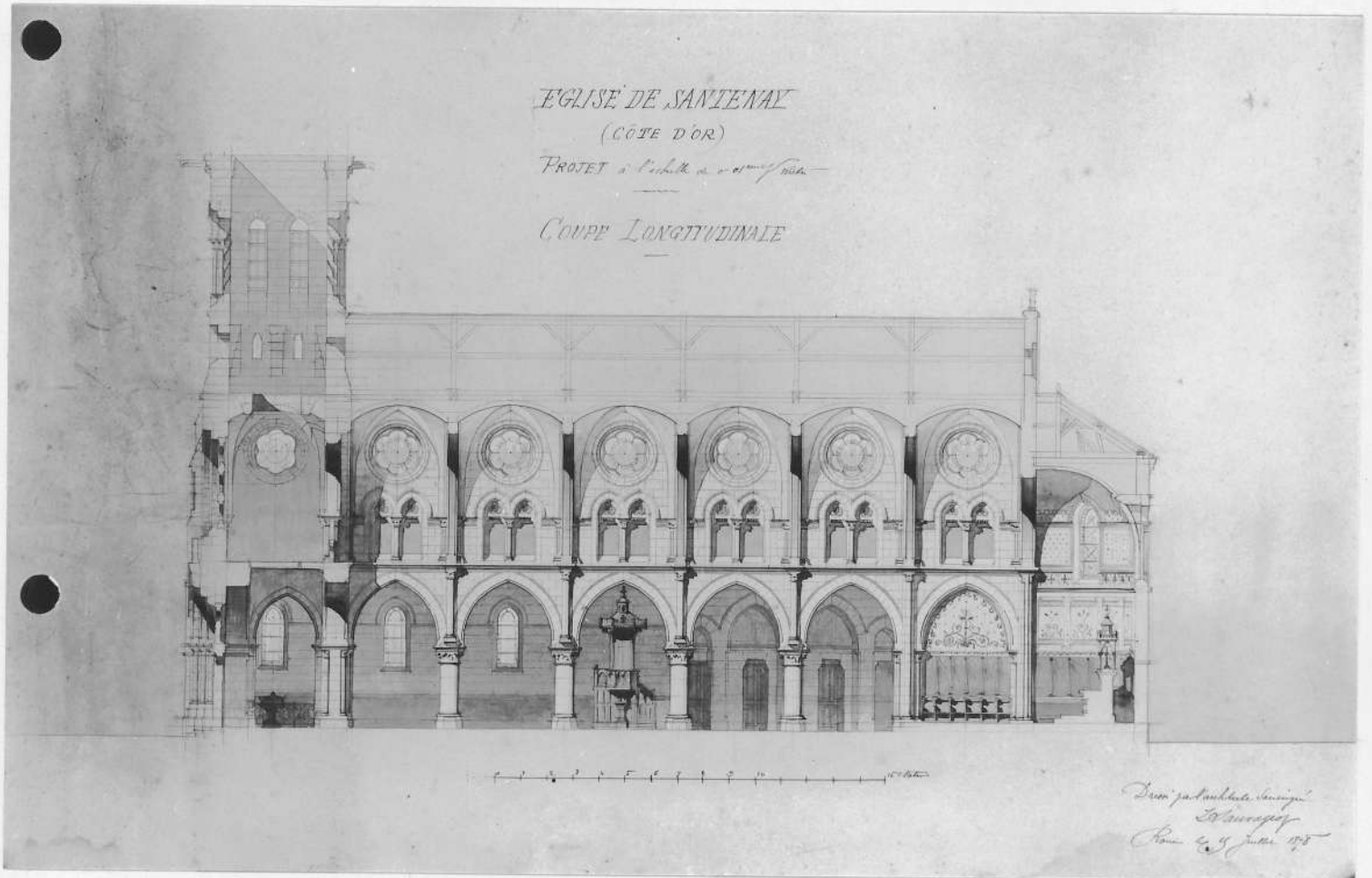


21. SANTENAY

79.21.392 V2  
Cliché M. THIERRY

EGLISE PAROISSIALE

Projet non exécuté de L. Sauvageot (15 juillet 1878)  
coupe longitudinale (encre et lavis)



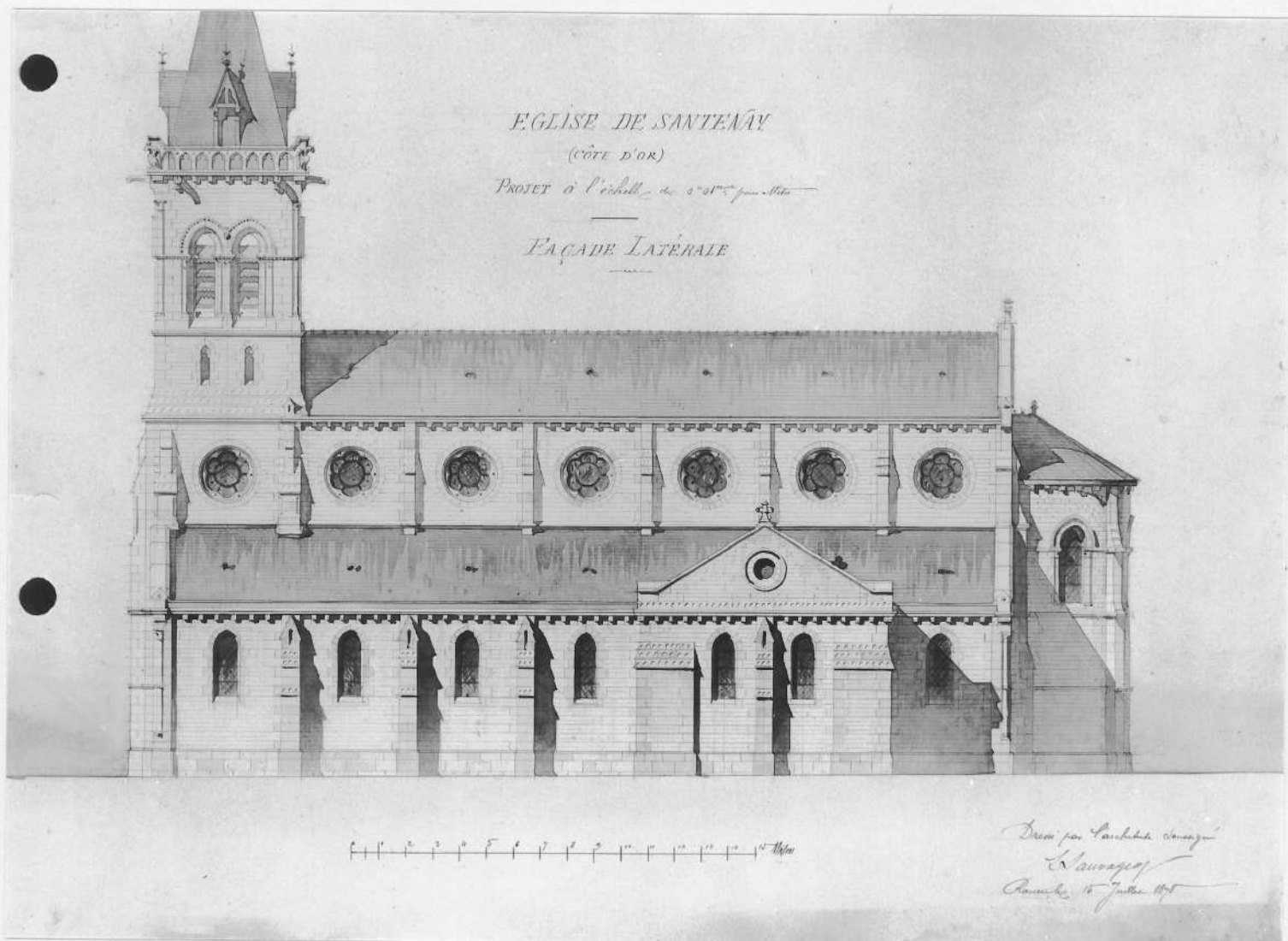
EGLISE PAROISSIALE

Projet non exécuté de L. Sauvageot (15 juillet 1878)  
façade principale (encre et lavis)



EGLISE PAROISSIALE

Projet non exécuté de L. Sauvageot (15 juillet 1878)  
façade latérale (encre et lavis)



EGLISE PAROISSIALE

Projet non exécuté de L. Sauvageot (15 juillet 1878)  
vue perspective (encre et lavis)

EGLISE DE SANTENAY.

COTE-D'OR

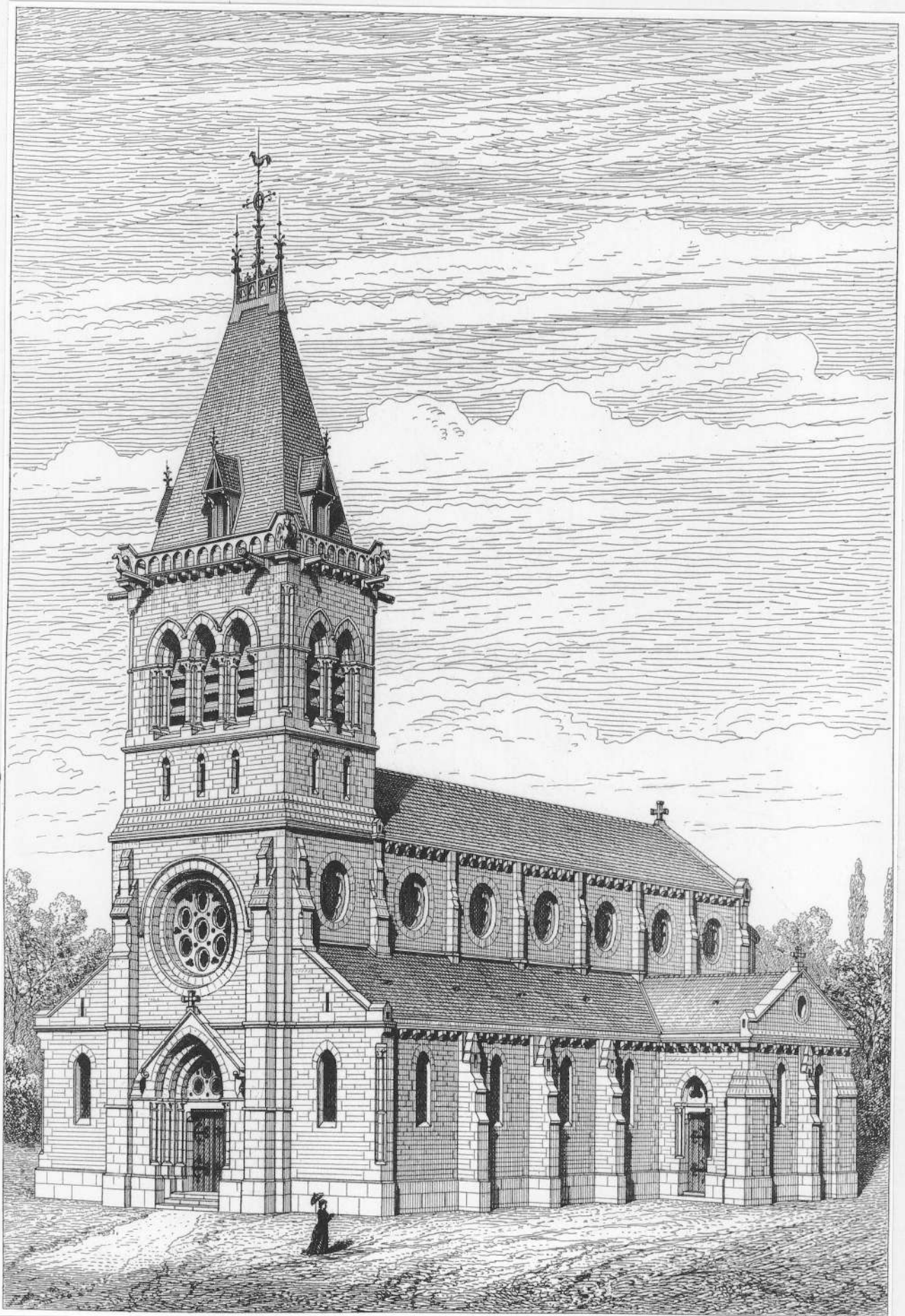
PROJET



VUE PERSPECTIVE



EGLISE PAROISSIALE  
Projet non exécuté de L. Sauvageot (15 juillet 1878)  
vue perspective (gravure)





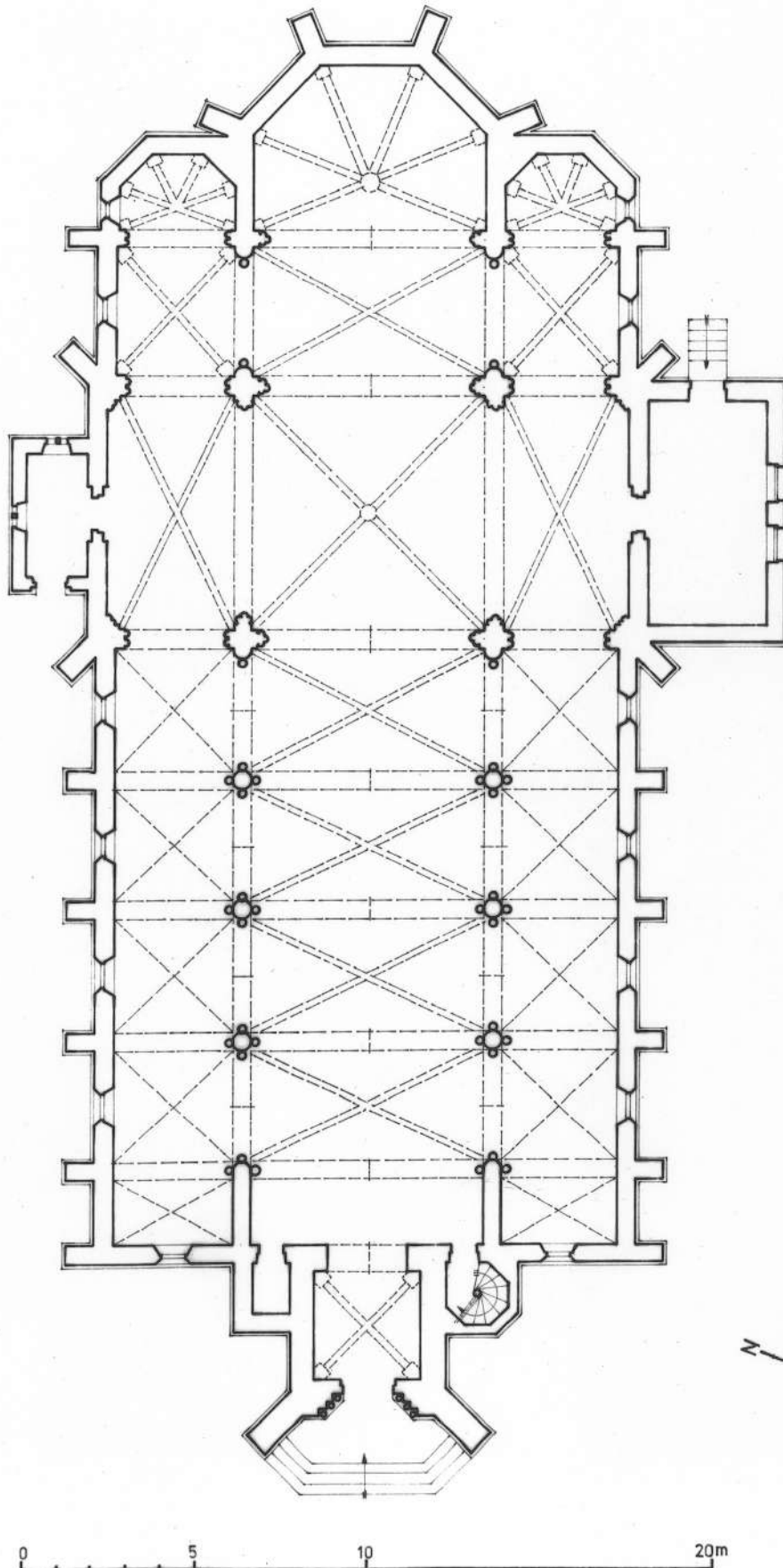
21. SANTENAY

EGLISE PAROISSIALE NOTRE-DAME DU ROSAIRE  
Plan  
(relevé A. Morelière - 1979)

81.21.273 P  
Cliché M. THIERRY

2012.2100549 A2YY

Alex MORELIÈRE



21. SANTENAY

EGLISE PAROISSIALE NOTRE-DAME DU ROSAIRE  
Elévation gauche

79.21.232 V2  
Cliché M. ROSSO



2.



ivr26\_20122101026nuc4aq\_1



ivr26\_20122101027nuc4aq\_1





21. SANTENAY

EGLISE PAROISSIALE NOTRE-DAME DU ROSAIRE  
Chevet

79.21.233 V2  
Cliché M. ROSSO





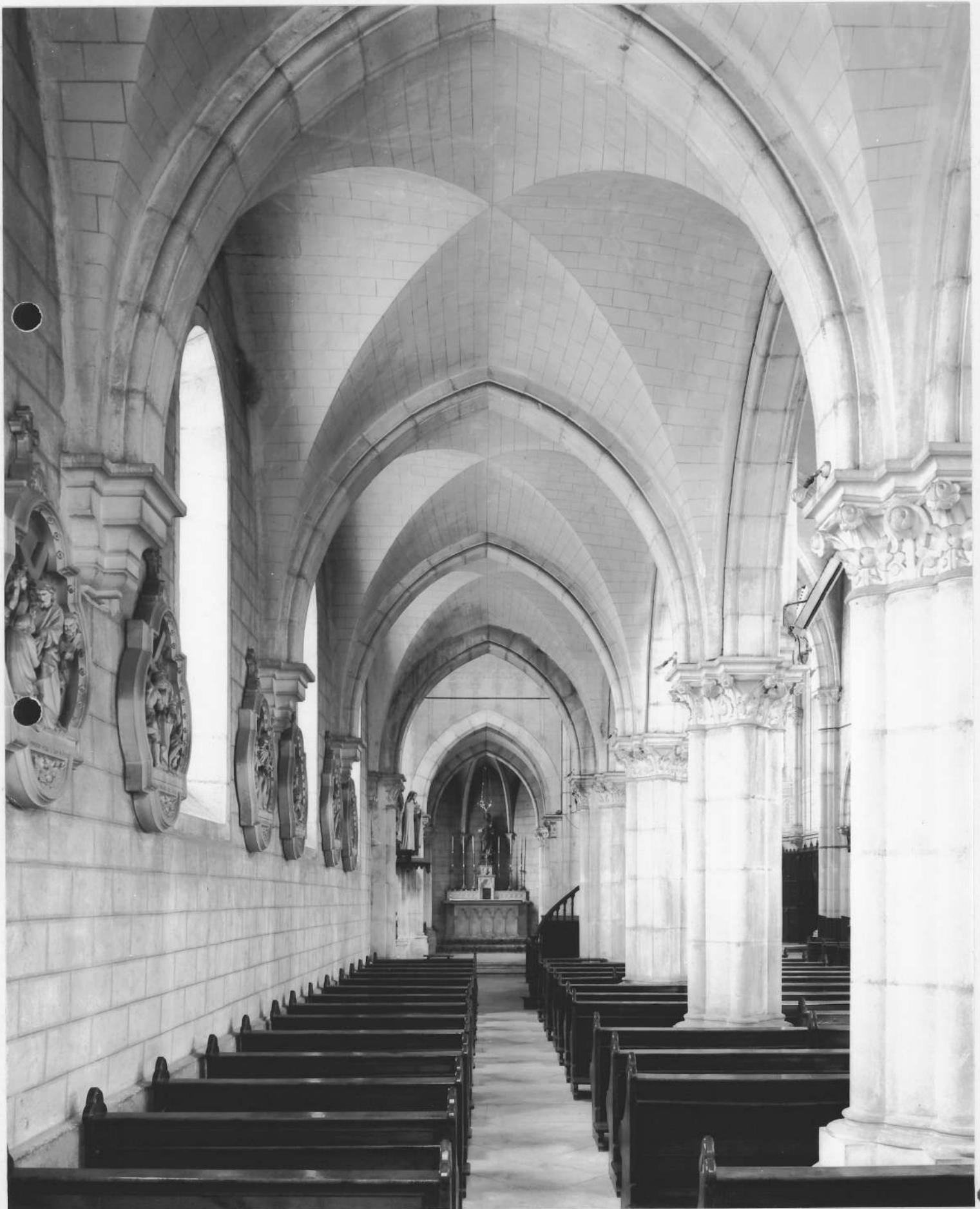
21. SANTENAY

EGLISE PAROISSIALE NOTRE-DAME DU ROSAIRE  
Vue d'ensemble depuis l'entrée

79.21.234 V2  
Cliché M. ROSSO









21. SANTENAY

EGLISE PAROISSIALE NOTRE-DAME DU ROSAIRE  
Bas-côté droit, vue depuis la chapelle  
latérale

79.21.237 V2  
Cliché M. ROSSO



