

Département : 21

Aire d'étude : NOLAY

Commune : SAINT ROMAIN

Adresse : AU NORD DU VILLAGE

Dénomination : LAVOIR

Appellation et titre : DIT LAVOIR DU BIEF

~~1A00051480~~ 1A00051480

Coordonnées : LAMBERT2 X = 0780700 Y = 0225780

PROPRIETE PUBLIQUE

Etat de conservation : RESTAURE

Dossier de PRE INVENTAIRE NORMALISE établi en 1978, 1986

(C) INVENTAIRE GENERAL, 1986

HISTORIQUE

LAVOIR CONSTRUIT EN 1860, 1863 D'APRES LE PROJET DE FELIX GOIN, ARCHITECTE A BEAUNE ;
RESTAURE EN 1875 ET EN 1878 ; REMIS EN ETAT APRES INVENTAIRE.

DESCRIPTION

SITUATION : ISOLE SUR RUISSEAU DE CHEVROTTIN

COMPOSITION D'ENSEMBLE

Parti de plan d'ensemble : PLAN SYMETRIQUE EN U
Parties constituanes : FONTAINE

MATERIAUX

Gros oeuvre : CALCAIRE, MOELLON
Couverture : TUILE PLATE, TUILE MECANIQUE

COUVERTURE : APPENTIS, TOIT A LONGS PANS, PIGNON COUVERT

TPOLOGIE : TOIT EN COMPLUVIUM

n° département

commune

Au carrefour des routes de Saint-Romain-Le-Haut et

adresse ou lieu-dit

Beaune

Saint-Romain-Le-Bas

arrondissement

canton

Nolay

38.09

dénomination et titre de l'œuvre

matricule

LAVOIR "du Bief"

Repérage

Carte I.G.N.

échelle :

1/ 25 000

feuille :

Beaune 5-6

Lambert :

II x 780.70

y 225.78

Cadastre

année :

section :

parcelle :

année :

section :

parcelle :

Propriétaire : La communeDestination actuelle :Protection M.H. :Etat de conservation : mauvais, en ruines.Dossier établi le : 5 juillet 1979

par B. Fromaget

revu le :

par

RESUME HISTORIQUE

Construit en 1860-1863 par Félix Goin, architecte à Beaune ; restauré en 1875, puis en 1878, date à laquelle on prévoit d'y faire une banquette à l'intérieur.

DESCRIPTIONMatériaux :

- murs de moellons équarris.
- encadrements des ouvertures en pierre de taille.
- tuiles plates; tuiles faitières vernissées (lavoir) ; tuiles mécaniques (édicule de captation).
- sol pavé.

Plan :

Bâtiment de plan en U ; derrière, édicule de captation de plan rectangulaire (cf. fig. 1 et 3).

Elévations extérieures : cf. fig. 1 à 4.Intérieur : cf. fig. 5.

Bassin rectangulaire, formant impluvium ; bord antérieur à l'alignement de la façade. Côtés postérieur et latéraux bordés de pierres à laver arrondies aux angles postérieurs.

Banquette maçonnée contre le mur postérieur et les murs latéraux.

Cheminée dans chacun des angles postérieurs (cf. fig. 5).

Charpente :

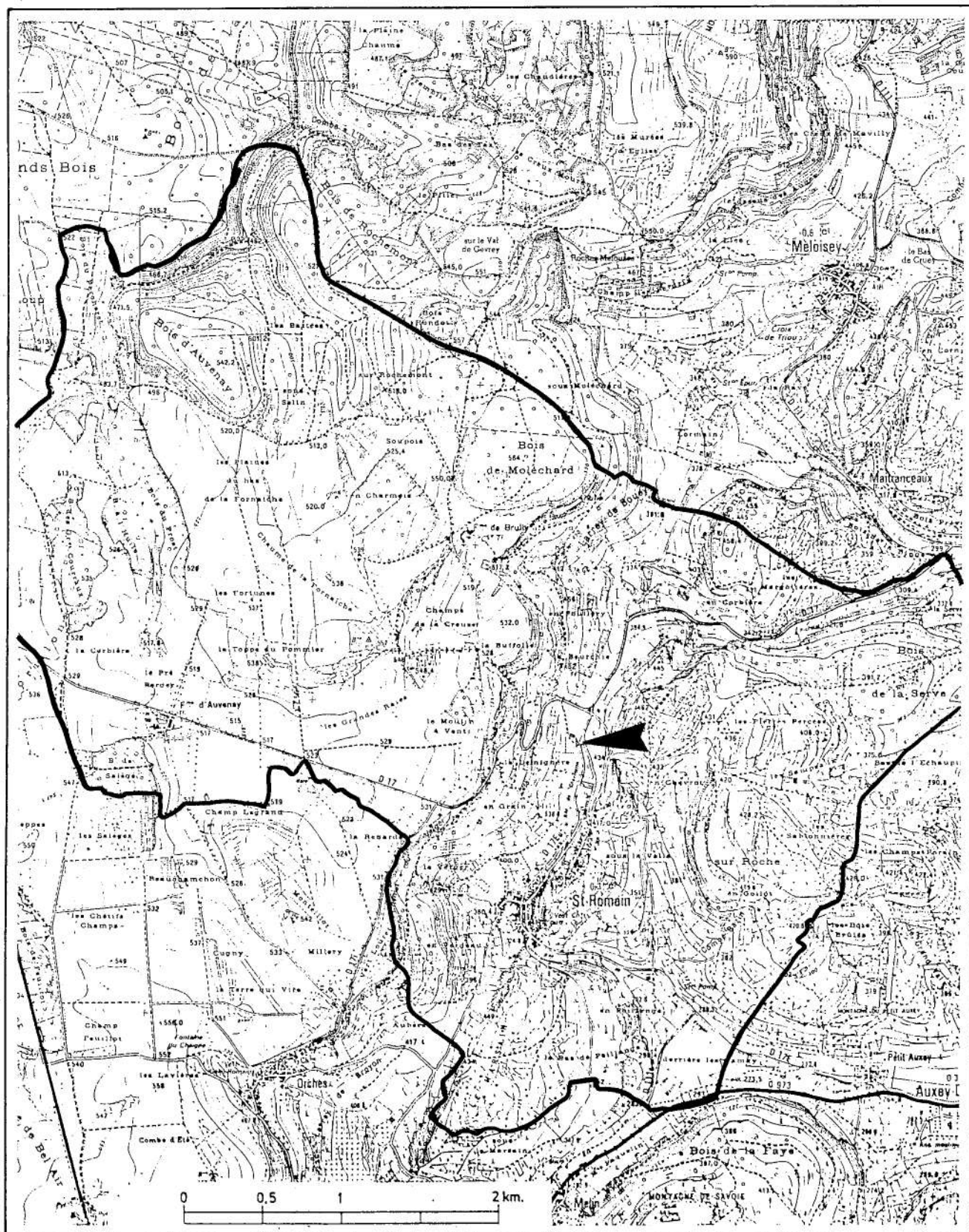
Deux demi-fermes perpendiculaires aux deux angles ; sablières soutenues aux angles intérieurs par des poteaux de fer (cf. fig. 5).

DOCUMENTATION

Archives communales de Saint-Romain : M 6/1, M 6/2, M6/6, M6/4, M6/10 et M6/11. - Archives départementales de la Côte d'Or : II0.570/1-2.

Pl. I - Localisation.

Extrait des cartes topographiques de l'I.G.N. au 1:25000e, 2924 E de 1988 et 3024 O de 1989



21. SAINT-ROMAIN

LAVOIR

Au carrefour des routes menant à
St Romain-le-Haut et St Romain-le-Bas

79.21.1173 V2
Cliché J-L DUTHU



21. SAINT-ROMAIN

LAVOIR

Au carrefour des routes menant à
St Romain-le-Haut et St Romain-le-Bas

79.21.1174 V2
Cliché J-L DUTHU



21. SAINT-ROMAIN

LAVOIR

Au carrefour des routes menant à
St Romain-le-Haut et St Romain-le-Bas

79.21.1176 V2
Cliché J-L DUTHU



21. SAINT-ROMAIN

LAVOIR
Au carrefour des routes menant à
St Romain-le-Haut et St Romain-le-Bas

79.21.1175 V2
Cliché J-L DUTHU



21. SAINT-ROMAIN

LAVOIR : vue intérieure
(au carrefour des routes menant à
St Romain-le-Haut et St Romain-le-Bas)

79.21.1177 V2
Cliché J-L DUTHU

