

Département : 21

1300061462

Aire d'étude : NOLAY

Commune : SAINT ROMAIN

Adresse : RUE DE PIERRE RONDE

Dénomination : **MAISON**

Coordonnées : LAMBERT2 X = 0780320 Y = 0224750

Cadastre : 1940 D7 1303

PROPRIETE PRIVEE

Dossier de PRE INVENTAIRE NORMALISE établi en 1978, 1986

(C) INVENTAIRE GENERAL, 1986

HISTORIQUE

MAISON 16E OU 17E SIECLE.

DESCRIPTION

SITUATION : EN VILLAGE

COMPOSITION D'ENSEMBLE

Parties constituantes : CELLIER

MATERIAUX

Gros oeuvre : CALCAIRE, ENDUIT PARTIEL

Couverture : TUILE PLATE

STRUCTURE

Vaisseaux et étages : 1 ETAGE CARRE, COMBLE A SURCROIT

ELEVATIONS : ELEVATION A TRAVEES

COUVERTURE : TOIT A LONGS PANS

DISTRIBUTION : ESCALIER DE DISTRIBUTION EXTERIEUR, ESCALIER DROIT

TPOLOGIE : LOGIS AU REZ DE CHAUSSEE ET A L'ETAGE SUR UN PASSAGE COUVERT DONNANT ACCES A UNE COUR OUVERTE

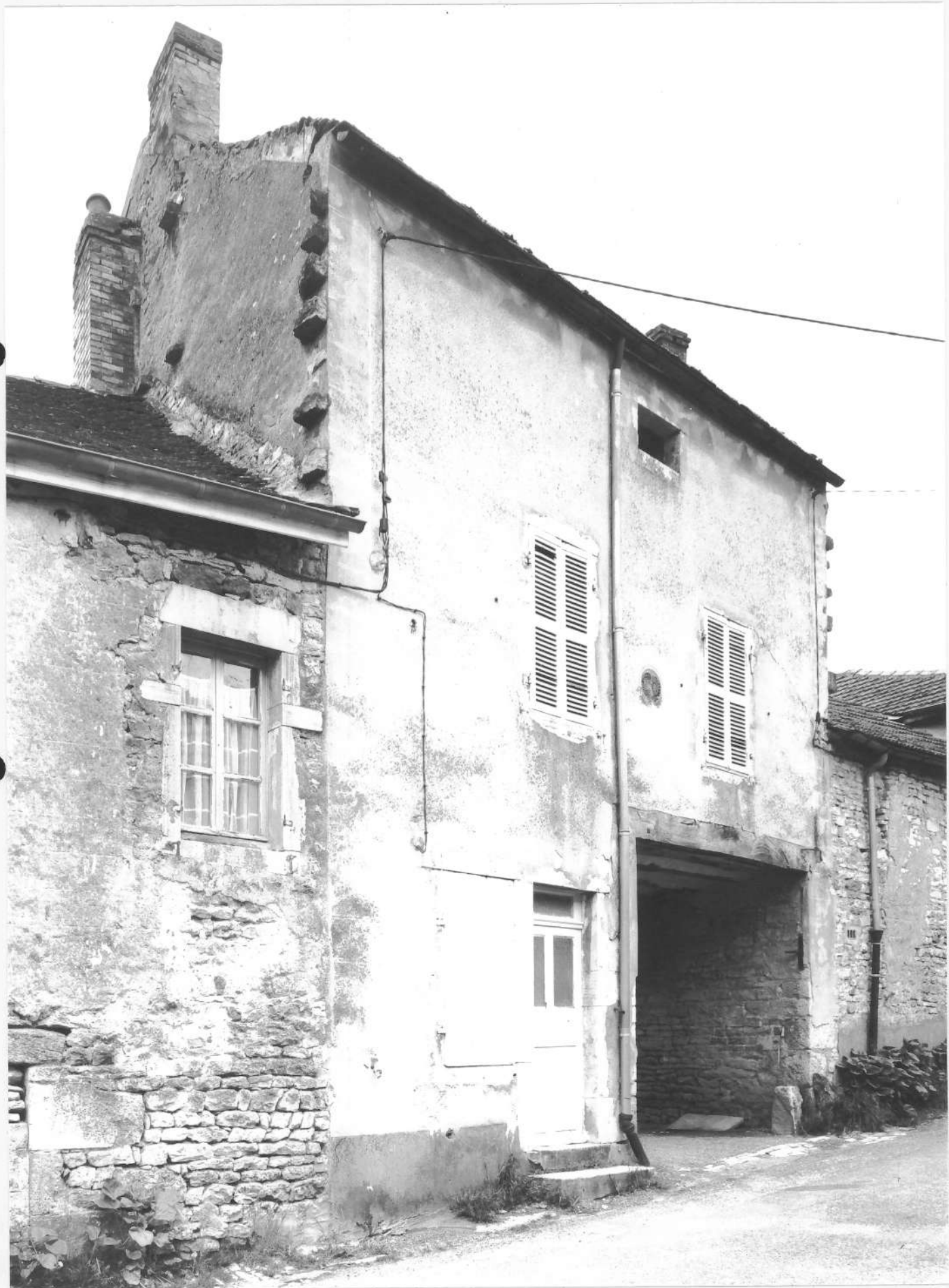
Pl. I - Plan de situation et plan-masse.
Extrait du plan cadastral au 1:1000e, section D7 de 1989.



21. SAINT-ROMAIN

MAISON (parcelle 1303, section D7).
façade sur rue

80.21.304 V
Cliché M. ROSSO



21. SAINT-ROMAIN

MAISON (parcelle 1303, section D7)
détail du passage couvert

80.21.305 X
Cliché J-L DUTHU



21. SAINT-ROMAIN

MAISON (parcelle 1303, section D7)
façade sur cour

80.21.303 V
Cliché M. ROSSO



21. SAINT-ROMAIN

MAISON (parcelle 1303, section D7)

80.21.306 X
Cliché J-L DUTHU

