

Département : 21

~~100061433~~

100061433

Aire d'étude : NOLAY

Commune : SAINT AUBIN

Dénomination : **MAISONS, FERMES**

---

Coordonnées : LAMBERT2 XO = 0780410 XE = 0781800 YN = 0220350 YS = 0219170

Dossier de PRE INVENTAIRE NORMALISE établi en 1978, 1986

(C) INVENTAIRE GENERAL, 1986

---

### **HISTORIQUE**

VESTIGES DU 13E OU 14E SIECLE ; EMPLOIS DU 15E OU 16E SIECLE DANS 17% DES MAISONS REPEREES ; MAISONS DU 17E SIECLE, DU 18E SIECLE (17%), DU 19E SIECLE ; DATES PORTEES : 1611, 1616 (2 FOIS), 1647, 1832.

### **DESCRIPTION**

RECENSEMENT : ETUDIE : 7 REPERE : 71 BATI : 228

### MATERIAUX

Gros oeuvre : CALCAIRE, MOELLON, PIERRE DE TAILLE, ENDUIT, ENDUIT PARTIEL  
Couverture : TUILE PLATE, TUILE MECANIQUE, CALCAIRE EN COUVERTURE

21

SAINT-AUBIN



n° département

commune

adresse ou lieu-dit

Beaune

Nolay

arrondissement

canton

MAISONS-FERMES

C

dénomination et titre de l'œuvre

matricule

Repérage

Carte I.G.N.

échelle : 1/25.000e

feuille : Chagny 1-2

Lambert : II

XO : 780.41

étendu

XE : 781.80

Cadastre

année :

section :

~~parcelle :~~

YS : 2219.17

YN : 2220.35

année :

section :

parcelle :

Propriétaire :Destination actuelle :Protection M.H. :Etat de conservation :

B. Fromaget - C. Hugonnet-Berger

Dossier établi le :

enquête par E Réveillon - B. Lauvergeon (1979-80 )

## revu le :

rédaction par C. Hugonnet-Berger (1981)

## Maisons - fermes

## TABLEAUX DE RECENSEMENT

Etat du repérage :

Le cadastre ancien correspondant aux sections B1 et D9 n'a pu être consulté.

Cadastre ancien : 1839 Cadastre actuel : 1953	CORPUS	
	Repéré	Sélectionné
Saint-Aubin (sauf section B1)	40	5
Gamay (sauf section D9)	31	2

Répartition des types :

	A	A1	A2	A3	A4	B	B1	B2	B3	B4	C	C1	C2	C3	Dépendances	Unicum
Saint-Aubin		4	2	4		7	3				11				6	
Gamay		3	2	5		4	2		2		11				2	

## Maisons-fermes

Observations

Les trois types et leurs variantes sont représentés à pourcentage égal.

Les logis du type A et de ses variantes ((20) sont généralement construits sur cave. Les combles à surcroît sont éclairés par des jours oblongs (2) ou carrés (4), ou sont accessibles en façade par une porte haute. La cuverie peut être sous l'étage du logis (2). Dans 6 cas, la cuverie est à l'alignement.

Les logis du type B et de ses variantes (21) sont construits sur cave (1), sur cellier (8), sur étage de soubassement à usage de cellier (5), de cave (2) ou de cuverie (1). La porte du cellier (ou de la cave) est fréquemment sous le perron, ou à côté de l'escalier du logis.

Les 22 logis du type C repérés sont construits sur cellier et accessibles par un escalier extérieur (sauf un, accessible par un escalier intérieur). La porte du cellier est sous le perron (13) ou à proximité de l'escalier du logis (2). Les combles à surcroît (6) sont peu nombreux et éclairés dans 4 cas par des jours carrés. 3 de ces logis ont leur cuverie à l'alignement.

Les dépendances consistent en cuveries, fenils. Portes charretières en arc segmentaire (6), en anse de panier (4), ou à linteau de bois.

Les couvertures anciennes repérées sont en pierres plates (11), ou en tuiles plates (4).

## Maisons - fermes

## SAINT-AUBIN, cadastre 1959, section D1.

- Maison , p. 7. Porte charretière couverte d'un arc segmentaire appareillé. Fig. 1.
- Maison, p. 15, 16, 17. Logis de type A1 encadré de deux bâtiments de dépendances, abritant grange et cuverie. Fig. 2 à 5.
- Maison, p. 22. Détail : porte du logis. Fig. 6.
- Maison, p. 27. Logis de type C (sur cellier) accessible par un escalier extérieur parallèle à la façade. Porte du cellier sous le perron.
- Maison, p. 34. Logis de type B sur étage de soubassement à usage de cellier. Cuverie de plain-pied, sur cour : porte charretière à linteau de bois. Cour fermée accessible par une porte charretière en anse de panier. Sur le logis, pierres plates (sauf le faitage en tuiles mécaniques). Fig. 7.
- Maison, p. 38. Logis de type B1 (sur cellier), accessible par un escalier extérieur aboutissant à une terrasse régnante. Porte du cellier sous le perron. Porte haute d'accès au comble.
- Maison, p. 40. Deux logis contigus de type B (sur celliers) accessibles par deux escaliers remaniés à montées convergentes. Porte de cellier sous chaque perron.
- Maison, p. 43. Logis de type C sur cellier, avec comble à surcroît éclairé par de petits jours carrés.
- Maison, p. 44. Logis de type C (sur cellier) accessible par un escalier extérieur à une volée droite parallèle à la façade. Porte du cellier sous le perron. Comble perdu.
- Maison, p. 45. Logis de type C sur cellier. Accès au logis par un escalier extérieur central à une volée droite perpendiculaire à la façade (mur pignon sur cour). A gauche de l'escalier, perron abritant la porte du cellier. A droite, petit corps de bâtiment en avancée desservi par le perron du logis.
- Maison, p. 47. Logis de type C sur cellier, accessible par un escalier à une volée droite parallèle à la façade (mur-gouttereau sur ruelle). Porte du cellier sous le perron.
- Maison, p. 50. Logis de type C sur cellier avec comble à surcroît éclairé par des jours presque carrés. Logis accessible par un escalier extérieur. Porte du cellier sous le perron. Fenêtres à linteau délardé. Toit à croupes couvert de tuiles plates, sauf l'égout de pierres plates. Détail : sculpture en haut-relief représentant une tête de lion, ornant la clé de l'arc en plein-cintre couvrant la porte du cellier (façade sur ruelle portant le n° de parcelle 46). Fig. 8.
- Maison, p. 51. Maison très remaniée, dite de l'Evêché : exploitation viticole. Détail d'une sculpture encastrée dans la façade sur cour de la cuverie : blason armorié non identifié. A droite, coeur sommé d'une croix tréflée. Hauteur approximative : 0,50 m. Fig. 9.
- Maison, p. 52. Logis de type A3, sur cave accessible en façade (escalier rampant). Jours oblongs (comble). Porte charretière à linteau de bois sous la fenêtre droite de l'étage du logis : cuverie. Fig. 10.
- \* Maison, p. 57. Logis de type A1 à pièce unique, sur cave. Façade principale sur petite cour, au mur-gouttereau. Au mur-pignon gauche, sur rue, jour carré éclairant le logis, et porte haute donnant

## Maisons-fermes

- accès au comble. A l'intérieur, grande cheminée, dans le mur gauche : linteau de bois porté par des corbeaux de pierre. A droite de la cheminée, niche à feuillure. Dans le mur droit, petit placard encastré. Pierres plates. XV<sup>e</sup>-début XVI<sup>e</sup> siècle. Fig. 11 à 14. *cf. dossier individuel*
- Maison, p. 59. Détail : petit jour et pierre d'écoulement de la souillarde. Fig. 15.
- Maison, p. 60. Maison remaniée. Détail : clé de l'arc en plein-cintre couvrant la porte d'entrée. Décor et date gravée : 1611. Fig. 16.
- Maison, p. 61. Logis de type B sur cave, à comble perdu. Façade principale sur cour fermée. A gauche, dépendances sous le même toit : porte charretière à linteau de bois.
- \* Maison, p. 68 . Logis de type B1 sur étage de soubassement. Comble à surcroît, aveugle côté cour. Contre le mur-gouttereau sur cour, un massif en avancée formant terrasse ; accès à la terrasse par un escalier extérieur à une volée droite perpendiculaire. Cellier à l'étage de soubassement : porte à gauche du massif. Cour fermée accessible par un portail ; cf. dossier collectif "portails".
- cf. dossier individuel* Cellier (?) : petite porte en plein-cintre au mur pignon. Porte haute au mur gouttereau droit. Fig. 17, 18, 19.
- Maison, p. 77. Maison remaniée. Détail : sur le linteau de la porte, un écu sculpté, chargé d'une croix tréflée en bas-relief, associée, à la pointe, au trigramme du Christ. Fig. 20.
- Maison, p. 81. Logis de type A3. Jour ovale à droite de la porte d'entrée (souillarde ?). Corniche en pierre.
- Maison, p. 89. Remise isolée, ouvrant sur une cour. Porte charretière à linteau de bois. Pierres plates. Fig. 21.
- Maison, p. 96. Logis remanié. Porte à linteau sculpté d'un arc en accolade orné d'un blason à meuble sculpté en bas-relief. Fig. 22.
- Maison, p. 101. Logis de type C sur cellier, avec comble à surcroît. Façade principale au mur pignon sur cour. Accès au logis par un escalier tournant à deux volées droites, situé dans l'angle du logis et d'un bâtiment en retour d'équerre à gauche. En avancée sur la façade, un massif en rez-de-chaussée, percé d'une porte en arc segmentaire et d'une porte rectangulaire à arêtes chanfreinées. Cour fermée accessible depuis la rue par un portail en plein-cintre inscrit dans une embrasure intérieure en arc segmentaire.
- Maison, p. 111. Logis de type B, sur étage de soubassement à usage de cave. Accès au logis par un escalier extérieur à une volée droite parallèle à la façade. A gauche de la porte du logis : fenêtre à linteau sculpté d'un arc en accolade et d'un blason. Pierres plates. Deux chatières de pierres plates. Fig. 23, 24.
- \* Maison, p. 112. Logis de type B1; sur étage de soubassement à usage de cuveries accessibles au mur pignon gauche par deux portes charretières dont une est murée. Accès au logis par un escalier à une volée droite parallèle au mur gouttereau antérieur, sur la ruelle de l'Eglise : perron protégé par un auvent prolongeant le toit de la souillarde en avancée sur la ruelle. Comble éclairé au pignon gauche par plusieurs jours. Contre le mur gouttereau postérieur, trois contreforts talutés. Fig. 25, 26. *cf. dossier individuel*
- Maison, p. 122. Logis de type A. Porte à linteau délardé. Toit à croupe antérieure.

## Maisons-fermes

- Maison, p. 141. Logis de type A2. Fenêtre en remploi dans la façade : linteau sculpté d'un arc tréflé. XIV<sup>e</sup> siècle (?). Fig. 27.
- Maison, p. 146. Logis de type B ; sur étage de soubassement à usage de cellier, accessible de plain-pied au mur pignon postérieur. Accès au logis par un escalier extérieur à une volée droite perpendiculaire à la façade.
- Maison, p. 149. Logis remanié. En remploi fenêtre à meneau couverte d'un linteau sculpté de deux corps tréflés jumelés, ornés d'une fleur stylisée. Fig. 28.
- Maison, p. 150. Logis de type C (sur cellier) accessible par un escalier extérieur. Sous le perron, porte du cellier. A gauche, en retour d'équerre, cuverie : porte charretière couverte d'un arc en anse de panier, surmontée d'une porte haute.
- Maison, p. 153. Logis de type A3. A l'alignement, dépendances : cellier (p. 150) ; cuverie (p. 151) accessible par une porte charretière couverte d'un arc en anse de panier et surmontée d'une porte haute.
- Maison, p. 155. Logis de type C sur cellier, avec comble à surcroît (jours carrés). Porte du cellier sous le perron de l'escalier extérieur qui donne accès au logis.
- Maison, p. 174. Logis de type C sur cellier avec comble à surcroît. Accès au logis par un escalier extérieur à une volée droite, parallèle à la façade (mur gouttereau sur cour). Porte du cellier sous le perron. Linteaux délardés en arc segmentaire.
- Maison, p. 176-177. Logis de type A2 sur cave. A droite, porte haute couverte d'un linteau sculpté d'un arc en accolade (remploi). A droite, à l'alignement, dépendances : cuverie accessible au mur pignon droit par une porte charretière en anse de panier.
- Maison, p. 181-182. Cuverie (?). Au mur gouttereau sur rue, une porte charretière en arc segmentaire (gonds de pierre) et une porte charretière à linteau de bois. Fig. 29.
- Maison, p. 194. Logis de type A1. Jour carré (comble).
- \* Maison, p. 195. Logis de type B accessible par un escalier extérieur. Porte de cellier sous le perron. Oculus au pignon antérieur. Dans la chambre à four, pierre à décor sculpté, au dessus de la porte du four, daté 1616. A l'intérieur du logis, porte à linteau sculpté d'un écu, gravé d'une date : 1616. Cette porte est en fait l'ancienne porte d'entrée du logis, et se trouvait en façade avant que le logis ne soit doublé en profondeur. Sous la moitié postérieure du logis, cave voûtée en anse de panier (sol dallé). Fig. 30,31. → dossier individuel
- \* Maison, p. 196. Logis de type C (sur cellier) accessible par un escalier extérieur à une volée droite parallèle à la façade. Sous le perron porte du cellier. Porte du logis et fenêtre droite couvertes d'un linteau sculpté d'une accolade timbré d'un écu lisse. A gauche cuverie sous le même toit (porte charretière en anse de panier) flanquée à gauche d'un petit logis de type B1 : comble accessible par une porte haute. Fig. 32. → dossier individuel
- Maison, p. 202. Logis de type A3. Jours carrés (comble). Linteau daté 1832. Toit à croupes.

Ecart : GAMAY, cadastre 1953, section A1.

- Maison, p. 28. Maison remaniée. En remploi, linteau sculpté d'un arc en accolade et d'un blason armorié. Fig. 33.
- Maison, p. 33. Logis de type C (sur cellier) accessible par un escalier extérieur. Porte du cellier sous le perron. Porte du logis couverte d'un linteau délardé. Cour fermée accessible par un portail ménagé dans le mur de clôture postérieur.

## Maisons - fermes

Maison, p. 35. Four à pain. Fig. 34,35.

Maison, p. 37 (a). Logis de type A1, à façade principale au mur pignon. Accès au comble par une porte haute ménagée dans le mur gouttereau gauche. Dépendances, à l'alignement, à l'arrière du logis; à la partie postérieure cuverie accessible par une porte charretière ménagée dans le mur pignon. Fig. 36, 37.

Maison, p. 37 (b). Deux logis de type C accessibles par un escalier extérieur commun, à une volée droite parallèle à la façade. Portes de cellier sous le perron. Réduit sous la montée d'escalier. A droite en façade, contrefort d'angle. Fig. 38, 39.

Maison, p. 40. Grange en bordure de la rue. Porte charretière à gonds de pierre et linteau de bois protégé par un auvent. Pigeonnier dans le comble : deux entrées jumelées avec tablette d'envol. Fig. 40.

Maison, p. 46. Logis de type C sur cellier accessible par un escalier extérieur à une volée droite parallèle à la façade. Porte du cellier à gauche de l'escalier. Réduit sous le perron.

Maison, p. 47. Logis de type C (sur cellier) accessible par un escalier extérieur, à une volée droite parallèle, à la façade. Linteaux sculptés d'un arc en accolade : portes du logis, et du cellier (sous le perron).

Maison, p. 48. Logis remanié. Cuverie isolée, à façade au mur-pignon sur rue (porte charretière en arc segmentaire). Cellier à l'arrière de la cuverie, accessible par une porte située dans le mur gouttereau gauche. Couverture de pierres plates. Fig.

Maison, p. 57. Logis de type C sur cellier et cuverie. A gauche, en façade, sous le logis, porte charretière donnant accès à la cuverie (arc segmentaire appareillé). En remploi : linteau en accolade.

Maison, p. 81. Logis de type C (sur cellier) accessible par un escalier extérieur refait. Linteaux délardés. A droite, en façade, colombier dans-oeuvre, couvert d'un toit en pavillon. Dans le mur antérieur du colombier, blason sculpté portant les lettres E.T. (gravées) surmonté de la date 1647 gravée.

Maison, p. 83. Ancien logis de type C sur cellier. Accès au logis par un escalier intérieur. Porte du cellier en façade, sur la rue. En remploi : fenêtre à linteau sculpté d'un arc en accolade et à piedroits moulurés (XV<sup>e</sup>s.) ; linteau sculpté d'un arc en accolade couvrant la porte du cellier. Fig. 42.

Maison, p. 87. Détail : jour à arêtes chanfreinées éclairant une souillarde. Fig. 43.

\* Maison, p. 88. Logis de type B, sur étage de soubassement de plain-pied sur la Rue Haute. Etage de comble : lucarne sur la Rue de Blagny. En remploi, dans le mur postérieur (Rue Haute) : porte en rez-de-chaussée, à arête concaves et linteau sculpté d'un blason martelé. Toit et lucarne couverts de pierres plates. Fig. 44,45.

Maison, p. 93. Logis de type C (sur cellier) accessible par un escalier extérieur, à une volée droite, implanté dans l'angle de la façade et d'une souillarde en avancée. A droite, à l'alignement, une cuverie : porte charretière à linteau de bois. Fig. 46.

Maison, p. 123. Logis de type C sur cellier avec comble à surcroît (jour carré). Accès au logis par un escalier extérieur à une volée droite, parallèle à la façade ; à droite, en avancée sur la façade, une souillarde accessible depuis le perron. A l'abri du perron, porte du cellier, sous une arcade appareillée en arc déprimé. Encastrée dans la façade, entre la fenêtre et la porte, une sculpture en bas-relief représentant un âne bûlé. Pierres plates. Fig. 47, 48.



## Maisons-fermes

- Maison, p. 124. Logis de type C (sur cellier) accessible par un escalier extérieur, à une volée droite, parallèle à la façade. A l'abri du perron, porte du cellier sous une arcade appareillée en anse de panier.
- \* Maison, p. 132. Logis de type A2. A gauche, sous le même toit, cuverie (porte charretière à linteau de bois). Sous la cuverie, cave voûtée en anse de panier. Encastrée dans la façade du logis, sculpture en bas-relief : croix ornée d'une fleur de lys à la croisée. Tuiles plates. Fig. 49 à 52. → dossier individuel

Ecart : GAMAY, cadastre 1953, section A7.

- Maison, p. 1147. Logis de type A3. Jour ovale éclairant la souillarde (à droite de la porte d'entrée). Fig. 53.
- Maison, p. 1151. Logis de type B3 accessible par un escalier extérieur à une volée droite, parallèle à la façade. Sous le logis, cellier accessible par une porte située sous le perron.
- Maison, p. 1152 (a). Logis de type B3 sur cellier et cuverie. Accès au logis par un escalier extérieur à une volée droite parallèle à la façade dont le perron abrite la porte du cellier. Porte de cuverie, à droite, couverte d'un arc segmentaire appareillé. Pierres plates. Fig. 54, 55.
- Maison, p. 1154. Logis de type B1 (sur cave) accessible par un escalier extérieur à une volée droite, parallèle à la façade. Sous le perron, porte de la cave, accessible par un escalier rentrant perpendiculaire. A droite, sous le même toit, dépendances. Pierres plates. Fig. 56, 57.
- Maison, p. 1158. Logis de type A3. Jour carré (comble). Fig. 58, 59.
- Maison, p. 1159. Logis de type A1. A gauche, en façade, porte charretière murée (ancienne cuverie ?). Egoût du toit en pierres plates. Fig. 58.
- Maison, p. 1160. Grand logis de type A3. Comble éclairé par des jours oblongs à encadrement de briques. A droite, en façade, sous l'étage du logis, une porte charretière à linteau de bois (cuverie ?). Fig. 58.
- Maison, p. 1165. Logis de type A3. Jours carrés (comble). Pierres plates.

Ecart : GAMAY, cadastre 1953, section B1.

- Maison, p. 135. Logis de type A3, sur cave. A l'étage, balcon en fer forgé.
- Maison, p. 155. Grande maison constituée de deux corps de logis à l'alignement sur la rue : à droite, corps de logis de type A3 ; à gauche, corps de logis de type A1, moins élevé. En remploi, dans le mur gouttereau, sur rue, du logis gauche : stèle gallo-romaine, cf. dossier collectif. Tuiles plates. Fig. 60.

Ecart : GAMAY, cadastre 1953, section D9.

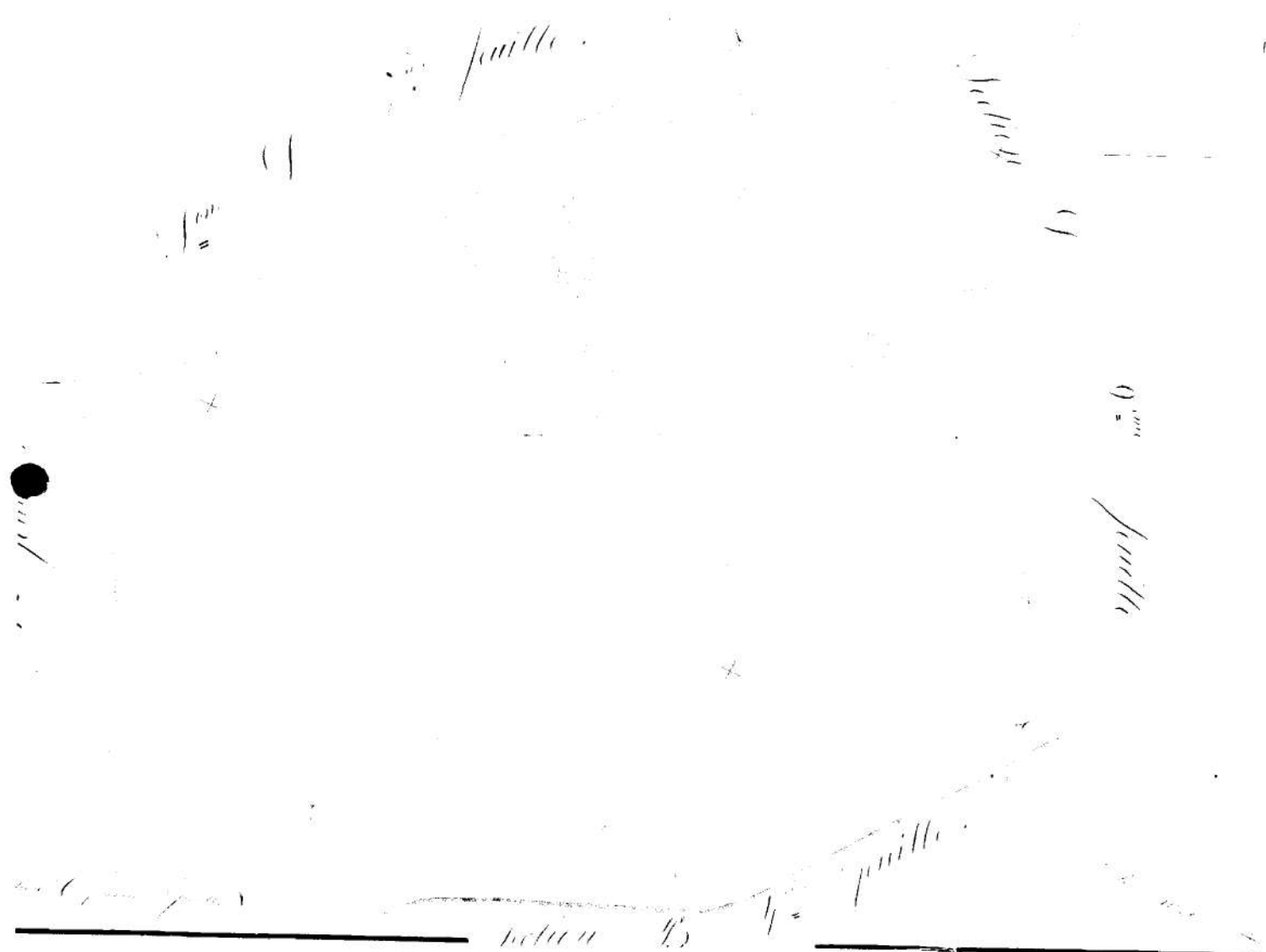
- Maison, p. 1608 Logis de type A2, sur cave. A gauche, en façade, porte charretière à linteau monolithe. Porte de cave, à gauche de la porte du logis : escalier rentrant à une volée droite, parallèle à la façade. Fig. 61.

## Maisons - fermes

- 
- Maison, p. 1704. Logis de type B (sur cellier), accessible par un escalier extérieur à une volée droite, parallèle à la façade. Porte du cellier sous le perron. A gauche, dépendances sous le même toit : cuverie (porte charretière couverte d'un arc appareillé en anse de panier).
- Maison, p. 1705. Logis de type B1 sur cellier. Jours oblongs (comble). Porte du cellier à gauche de l'escalier extérieur du logis. A droite, en façade, porte charretière à linteau de bois.

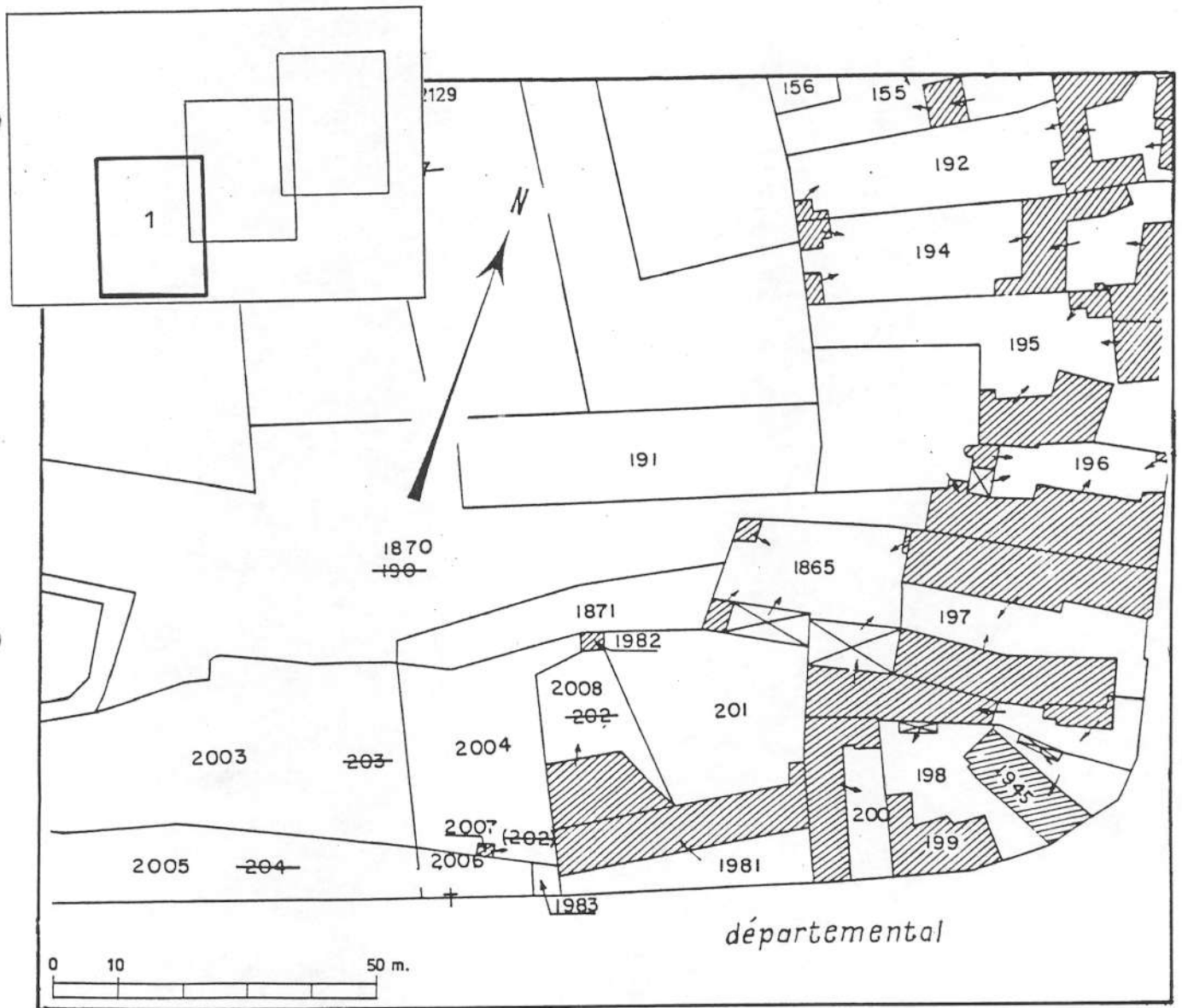
Répertoire numérique des plans du cadastre napoléonien

Saint-Aubin Vue 1

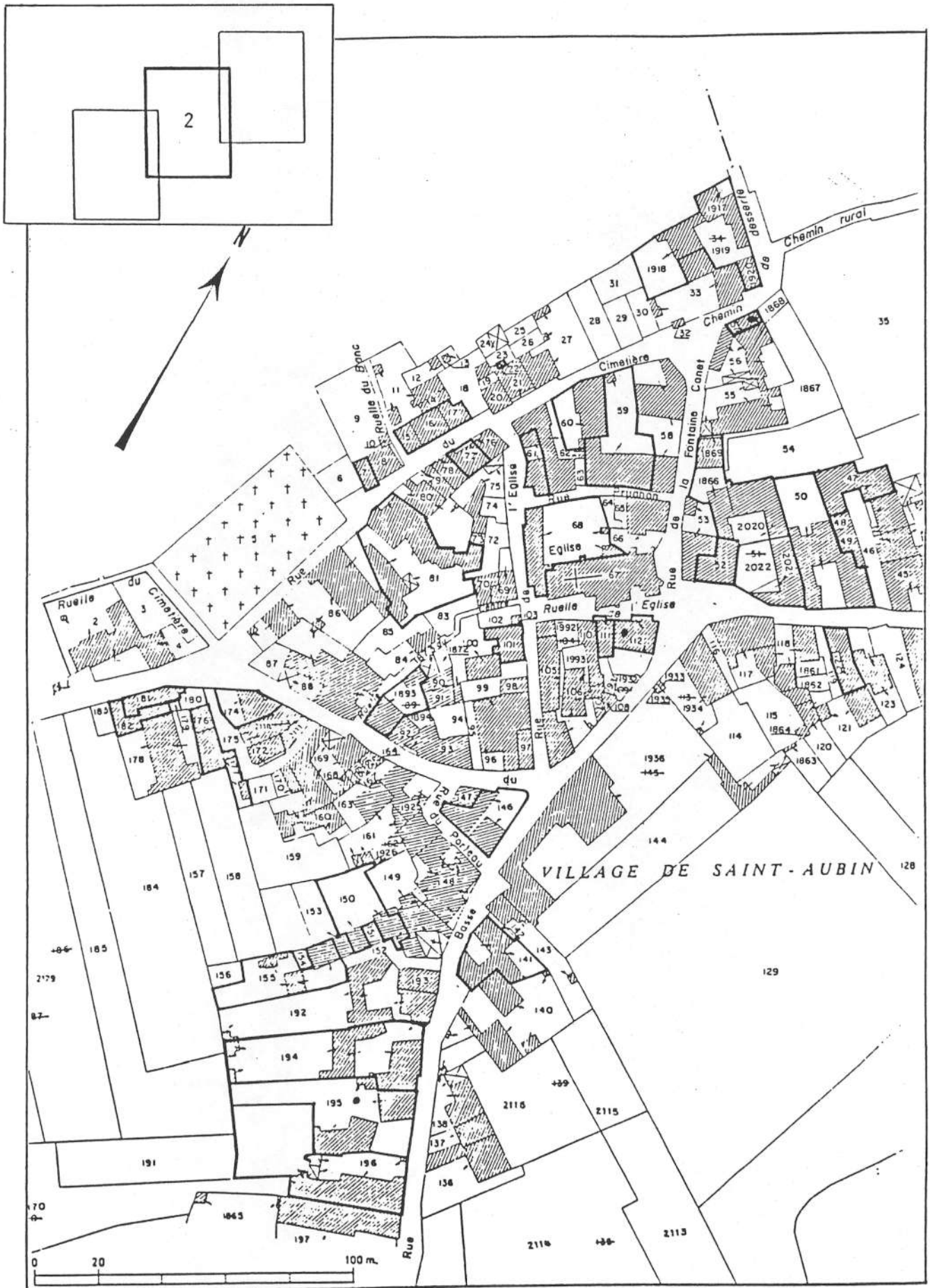


section D, 5e feuille

Pl. I - Localisation des oeuvres repérées.  
Extrait du plan cadastral au 1:1000e, section D1 de 1989, zone 1.



Pl. II - Localisation des oeuvres repérées, oeuvres étudiées pointées.  
Extrait du plan cadastral au 1:1000e, section D1 de 1989, zone 2.

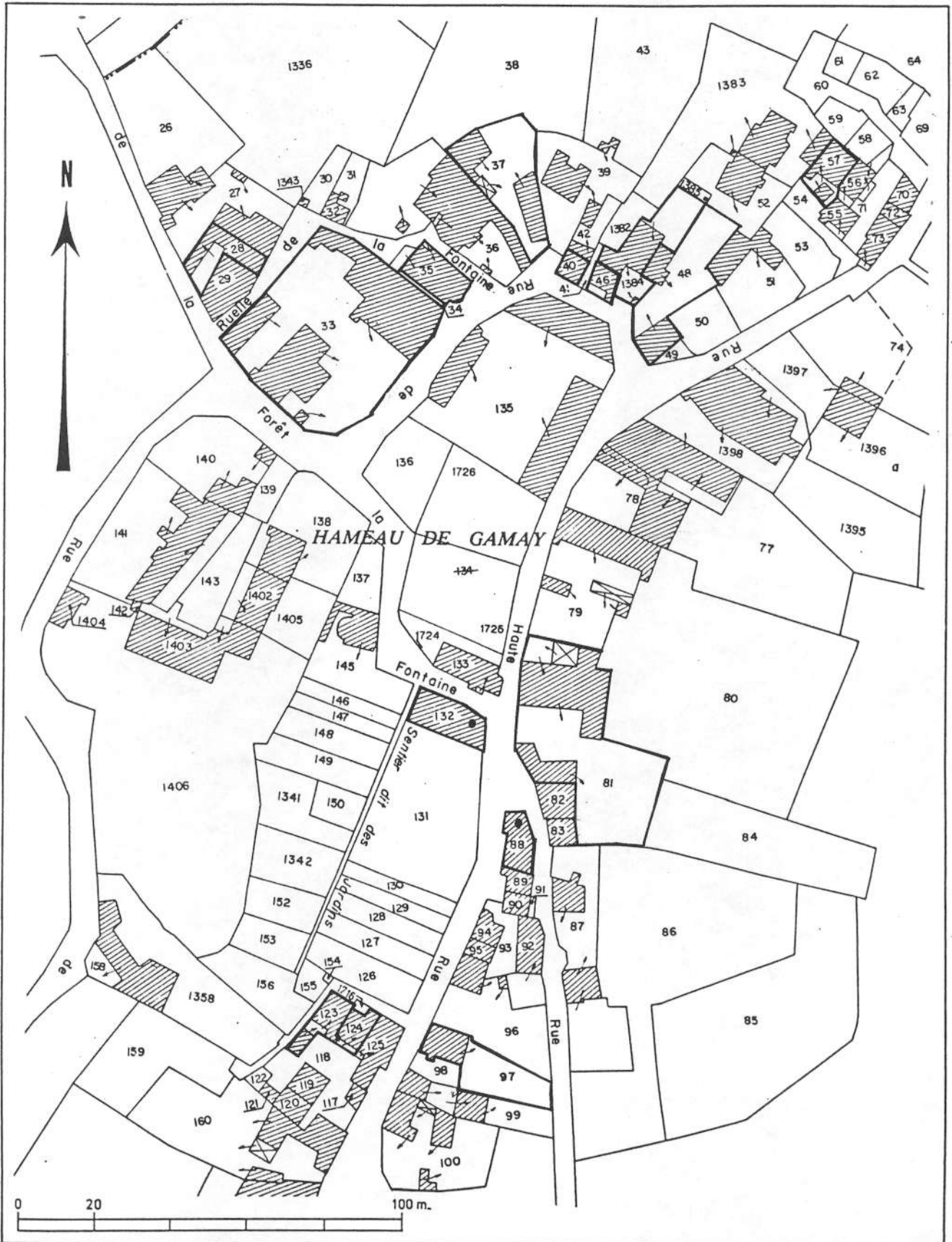


Pl. III - Localisation des oeuvres repérées.

Extrait du plan cadastral au 1:1000e, section D1 de 1989, zone 3.

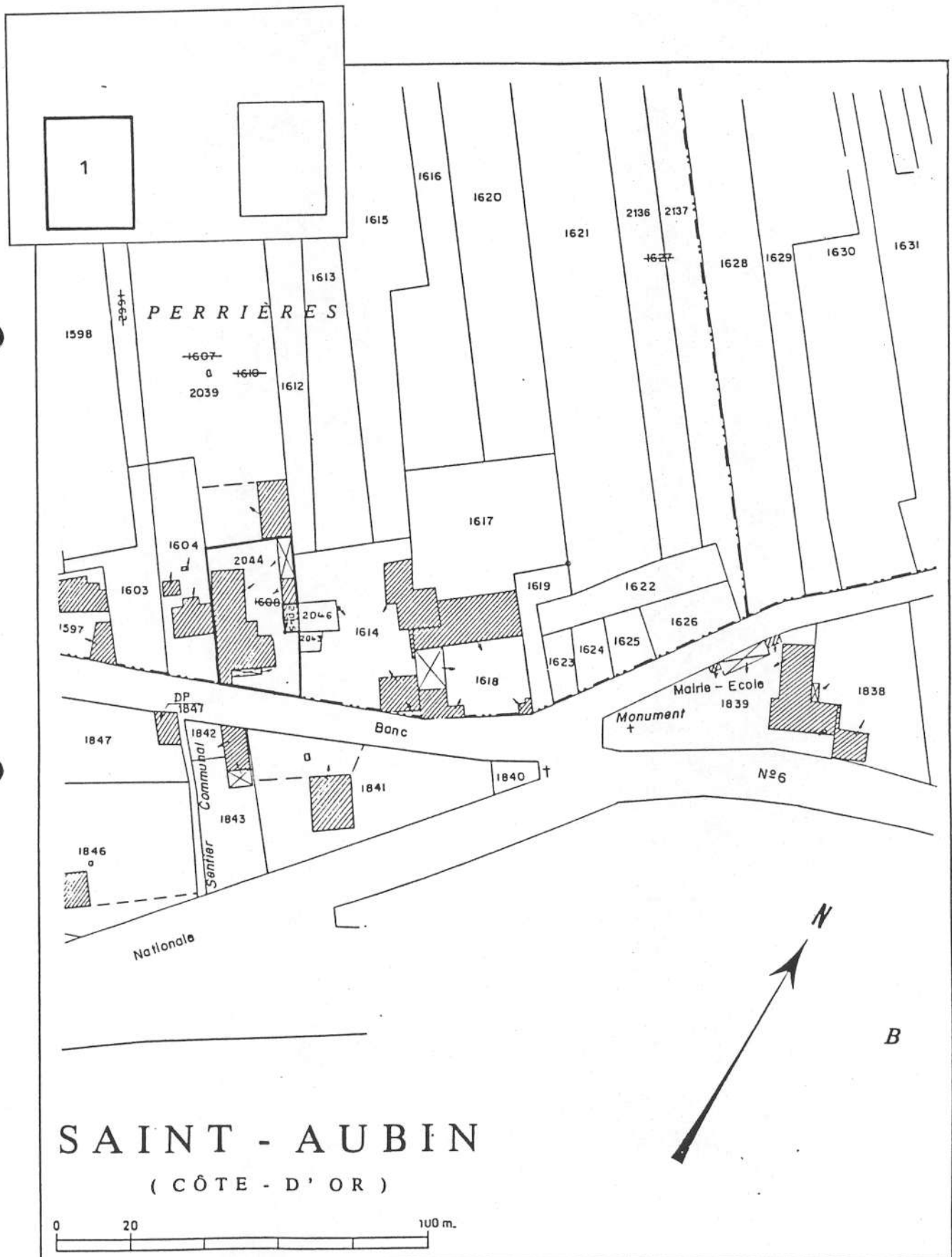


Pl. IV - Localisation des oeuvres repérées, oeuvres étudiées pointées.  
 Extrait du plan cadastral au 1:1000e, section A1 de 1989.



Pl. V - Localisation des oeuvres repérées.

Extrait du plan cadastral au 1:1000e, section D9 de 1989, zone 1.





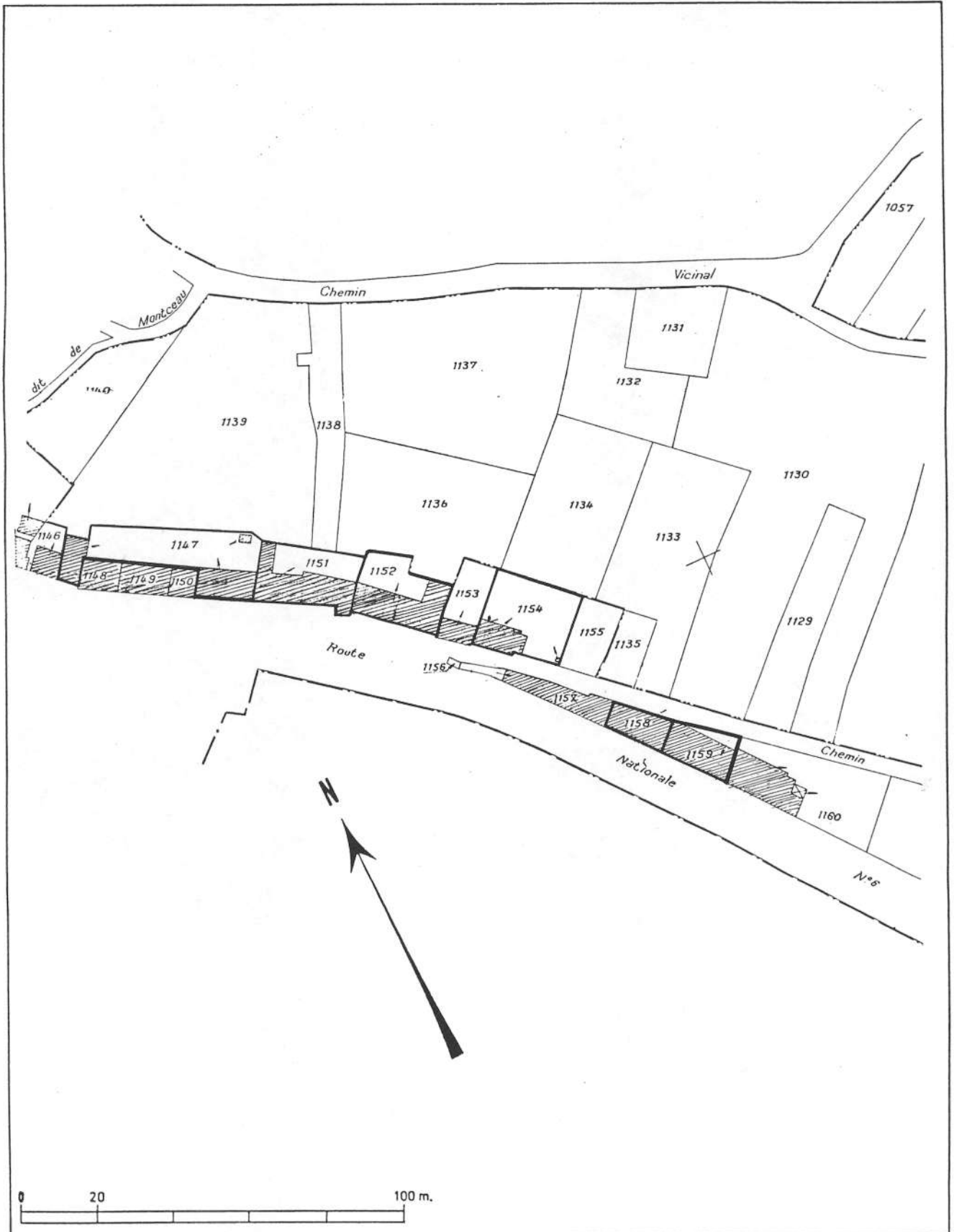
Pl. VI - Localisation des oeuvres repérées.

Extrait du plan cadastral au 1:1000e, section D9 de 1989, zone 2.

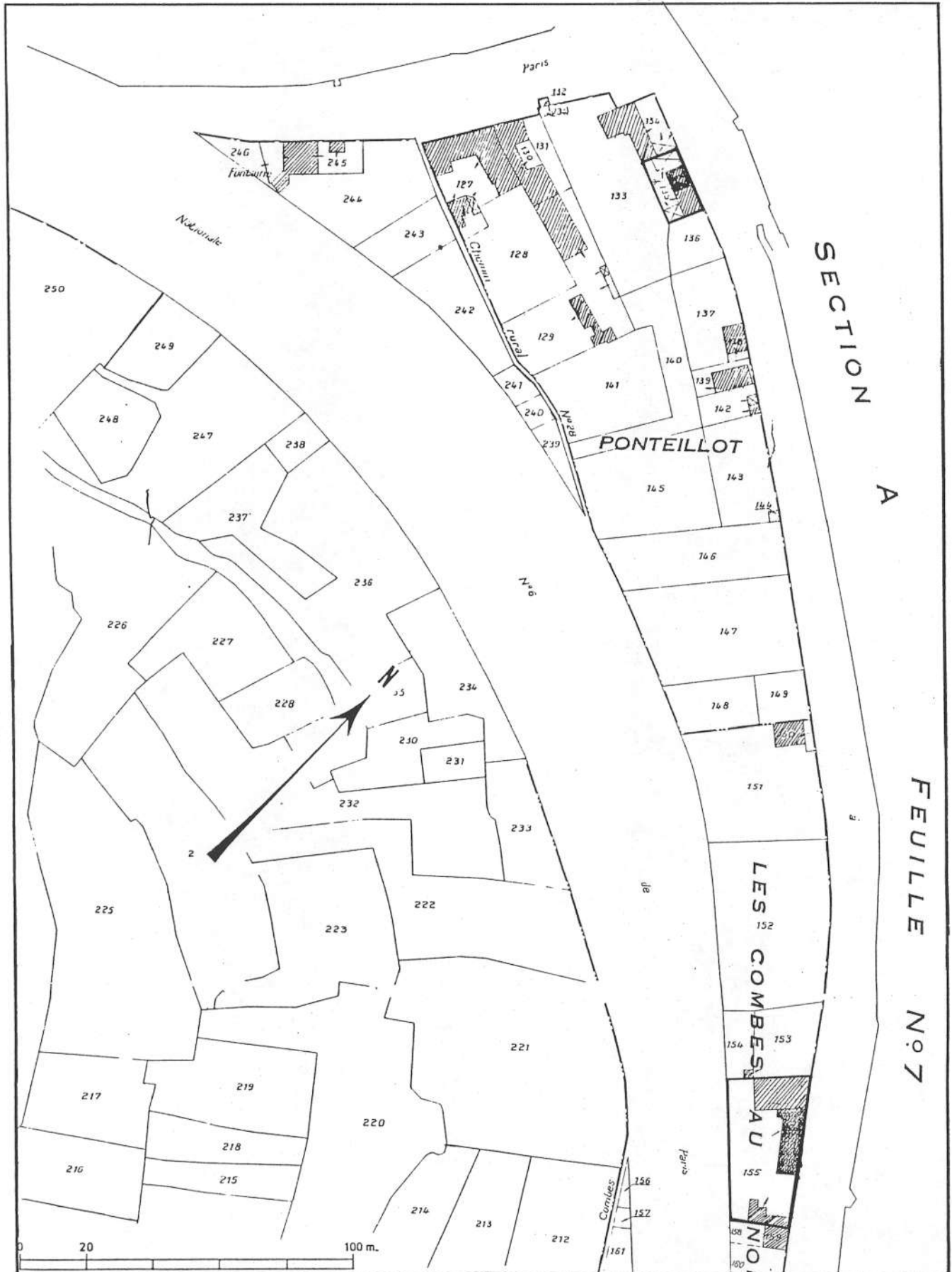


Pl. VII - Localisation des oeuvres repérées.

Extrait du plan cadastral au 1:1000e, section A7 de 1953.



Pl. VIII-Localisation des oeuvres repérées.  
Extrait du plan cadastral au 1:1000e, section B1 de 1953.



Tableaux de correspondance des numéros cadastraux des parcelles

Références portées sur les fiches signalétiques	Références actualisées portées sur les extraits cadastraux
Section D1 de 1959	Section D1 de 1989
Parcelle 34	Parcelles 1917-1918-1919-1920
Parcelle 51	Parcelles 1866-1869-2020-2021-2022
Parcelle 89	Parcelle 1893
Parcelle 47	Parcelle 1384
Section D9 de 1953	Section D9 de 1989
Parcelle 1608	Parcelle 2044

21. SAINT-AUBIN

MAISON (parcelle 7, section D1)  
Grange

79.21.1587 V2  
Cliché M. THIERRY



21. SAINT-AUBIN

MAISON (parcelle 15, section D1)  
Grange

79.21.1585 V2  
Cliché M. THIERRY



21. SAINT-AUBIN

MAISON (parcelles 15 à 17, section D1)

79.21.1586 V2  
Cliché M. THIERRY







21. SAINT-AUBIN

MAISON (parcelle 17, section D1)

79.21.1584 V2  
Cliché M. THIERRY



21. SAINT-AUBIN

MAISON : porte du logis  
MAISON (parcelle n°22, section D1)

79.21.1603 X2  
Cliché J-L DUTHU





21. SAINT-AUBIN  
Maison (parcelle 50, section D1)

79.21.1610 X2  
Cliché J-L DUTHU

CLEF SCULPTEE de la porte



21. SAINT-AUBIN

RELIEF : blason  
(maison dite de l'Evêché, parcelle 51,  
section D1)

80.21.763 X  
Cliché J-L DUTHU



21. SAINT-AUBIN

MAISON (parcelle 52, section D1)

79.21.1616 V2  
Cliché J-L DUTHU



21. SAINT-AUBIN

JOUR et PIERRE D'ECOULEMENT  
(maison parcelle 59, section D1)

79.21.1615 V2  
Cliché J-L DUTHU



21. SAINT-AUBIN  
Maison (parcelle 60, section D1)

79.21.1602 X2  
Cliché J-L DUTHU

AGRAFE de la porte





21. SAINT-AUBIN  
Maison (parcelle 77, section D1)

79.21.1601 X2  
Cliché J-L DUTHU

LINTEAU de la porte d'entrée (détail)



21. SAINT-AUBIN

REMISE (parcelle 89, section D1)

79.21.1611 V2  
Cliché M. THIERRY



21. SAINT-AUBIN

PORTE  
(maison parcelle 96, section D1)

79.21.1614 V2  
Cliché M. THIERRY



21. SAINT-AUBIN

MAISON (parcelle 111, section D1)

79.21.1604 V2  
Cliché M. THIERRY

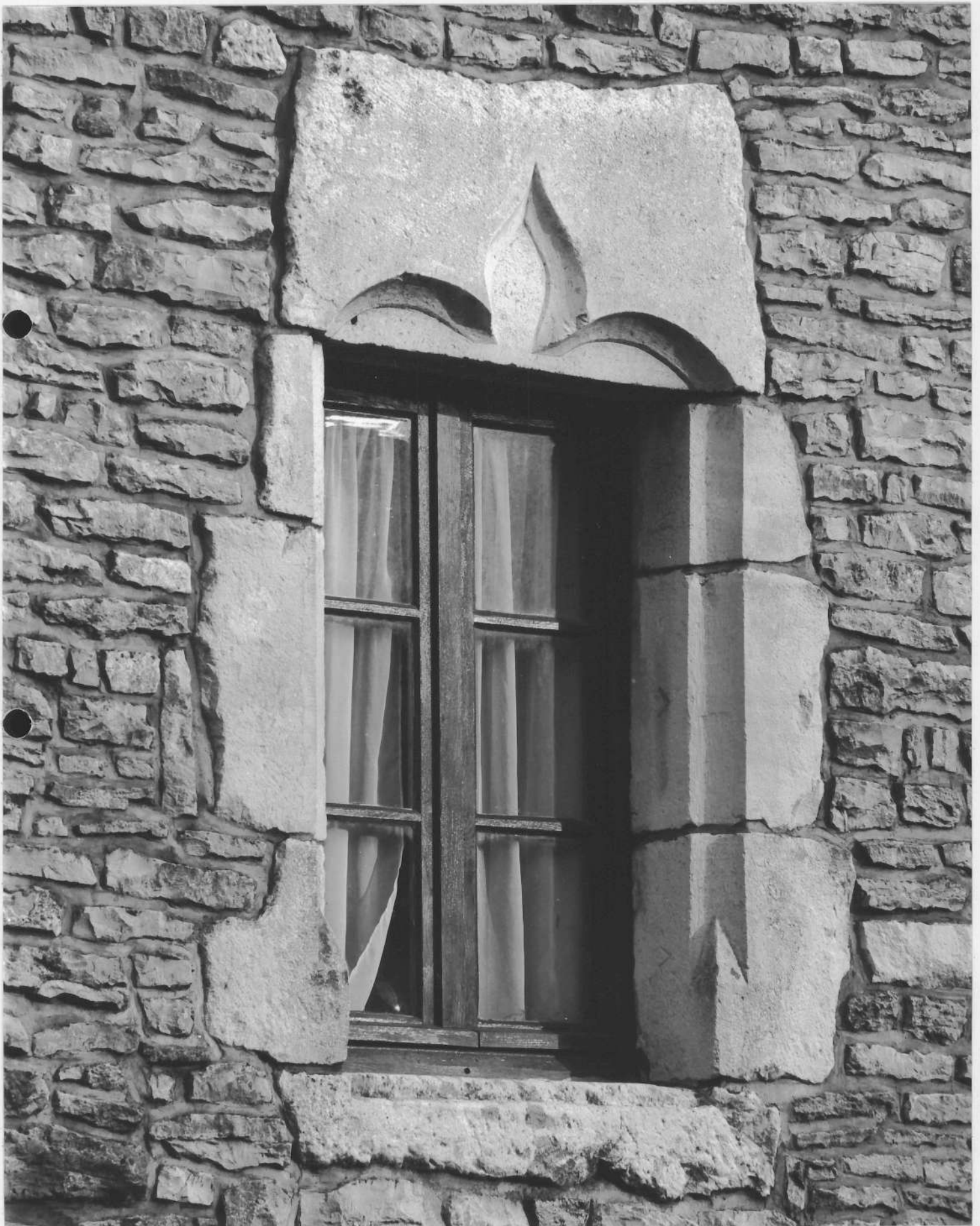




21. SAINT-AUBIN

FENETRE  
(maison parcelle 141, section D1)

79.21.1617 X2  
Cliché J-L DUTHU



21. SAINT-AUBIN

FENETRE  
(maison parcelle 149, section D1)

79.21.1618 X2  
Cliché J-L DUTHU



MAISON : dépendances  
(parcelles 181 et 182, section D1)

79.21.1591 V2  
Cliché M. THIERRY





21. SAINT-AUBIN, hameau de GAMAY

MAISON (parcelle 28, section A1)  
détail : fenêtre

79.21.1662 X2  
Cliché J-L DUTHU



21. SAINT-AUBIN, hameau de GAMAY  
Maison (parcelle n° 35, section A1)

79.21.1914 V2  
Cliché M. ROSSO

CHEMINEE AVEC FOUR A PAIN



25 314

21. SAINT-AUBIN, hameau de GAMAY  
Maison (parcelle 35, section A1)

79.21.1915 V2  
Cliché M. ROSSO

FOUR : vue intérieure

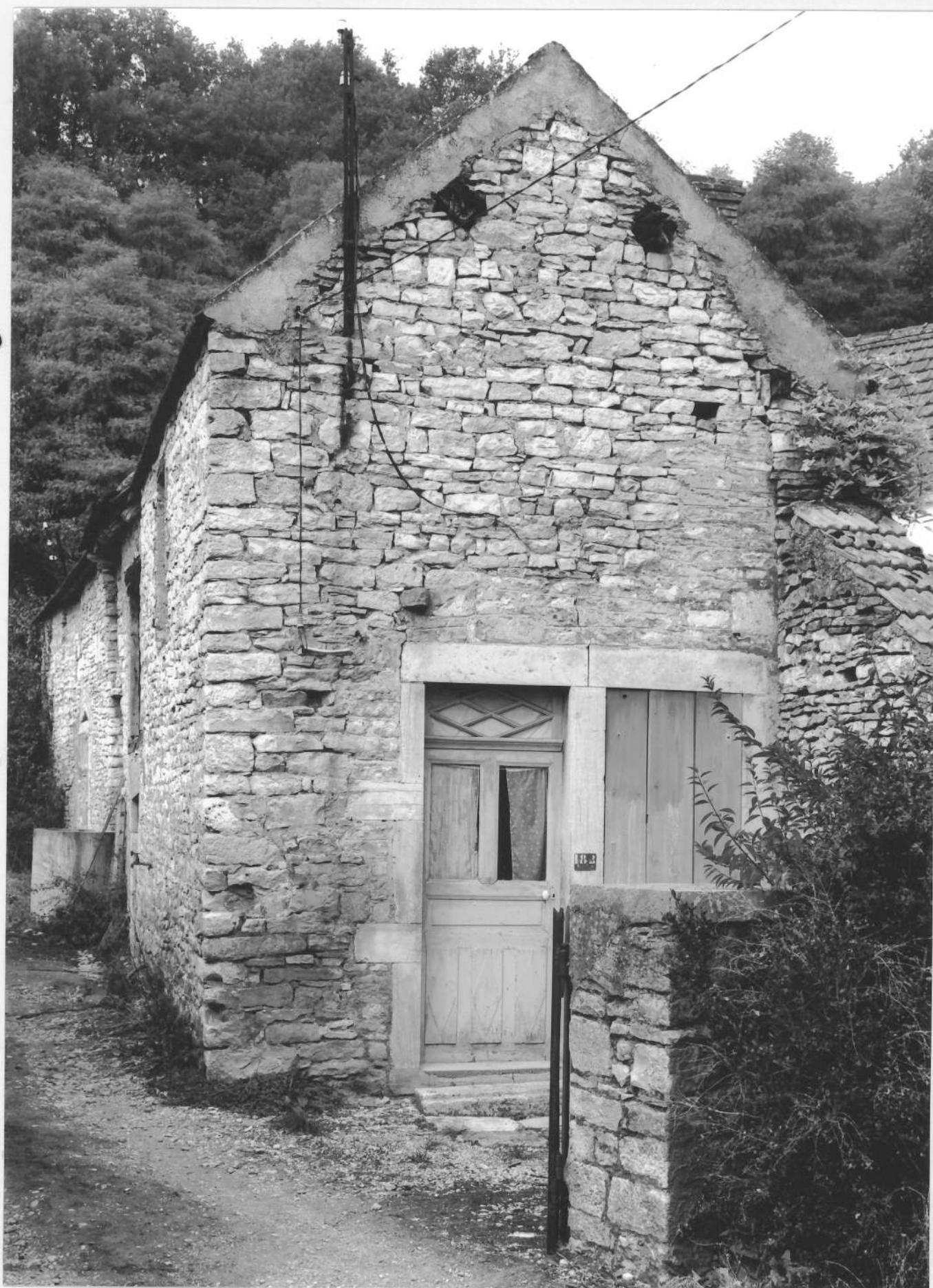


26 35

21. SAINT-AUBIN, hameau de GAMAY

MAISON (parcelle 37(a),section A1)

79.21.1639 V2  
Cliché J-L DUTHU



21. SAINT-AUBIN, hameau de GAMAY

MAISON (parcelle 37(a),section A1)  
élévation gauche

79.21.1640 V2  
Cliché J-L DUTHU



28 37

21. SAINT-AUBIN, hameau de GAMAY

MAISON (parcelle 37(b) 5, section A1)

79.21.1642 V2  
Cliché J-L DUTHU



29 38

21. SAINT-AUBIN, hameau de GAMAY

MAISON (parcelle 37(b) s, section A1)

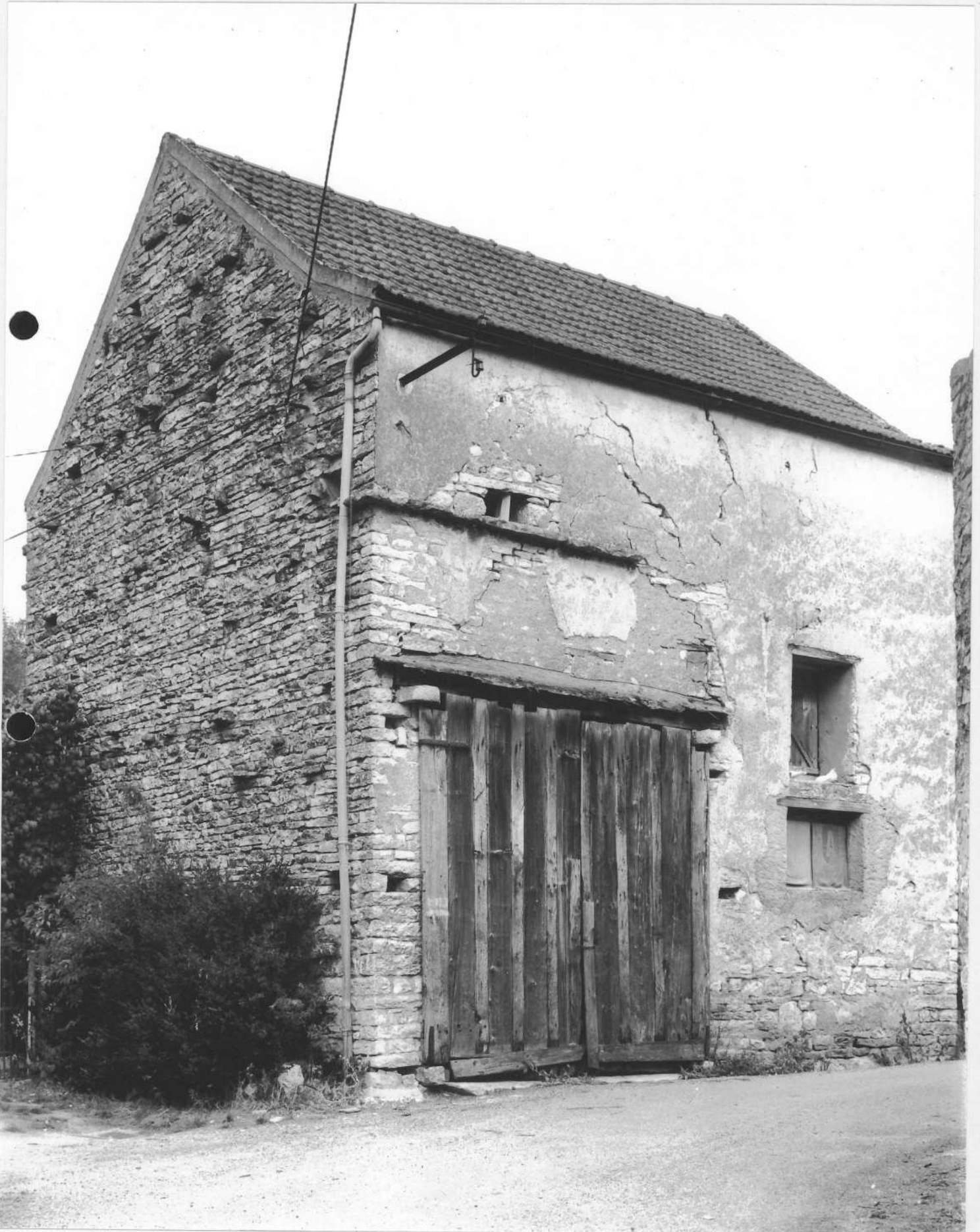
79.21.1641 V2  
Cliché J-L DUTHU



21. SAINT-AUBIN, hameau de GAMAY

MAISON (parcelle 40, section A1)  
Dépendances

79.21.1638 V2  
Cliché J-L DUTHU





21. SAINT-AUBIN, hameau de GAMAY

MAISON (parcelle 48, section A1)  
Cuverie

79.21.1645 V2  
Cliché J-L DUTHU



21. SAINT-AUBIN, hameau de GAMAY

MAISON (parcelle 83, section A1)

79.21.1650 V2  
Cliché J-L DUTHU



21. SAINT-AUBIN, hameau de GAMAY  
Maison (parcelle 87, section A1)

79.21.1652 X2  
Cliché M. THIERRY

SOUILLARDE



21. SAINT-AUBIN, hameau de GAMAY

MAISON (parcelle 98, section A1)

79.21.1655 V2  
Cliché J-L DUTHU



21. SAINT-AUBIN, hameau de GAMAY

MAISON (parcelle 123, section A1)

79.21.1656 V2  
Cliché J-L DUTHU



21. SAINT-AUBIN, hameau de GAMAY

MAISON (parcelle 123, section A1)  
détail : relief en remploi dans la façade

79.21.1657 X2  
Cliché M. THIERRY



21. SAINT-AUBIN, hameau de GAMAY

MAISON (parcelle 1147, section A7)

79.21.1663 V2  
Cliché M. THIERRY



21. SAINT-AUBIN, hameau de GAMAY

ALIGNEMENT (parcelles 1152 à 1153, section A7)

79.21.1667 V2  
Cliché M. THIERRY





21. SAINT-AUBIN, hameau de GAMAY

MAISON (parcelle 1152(a),section A7)

79.21.1664 V2  
Cliché M. THIERRY



21. SAINT-AUBIN, hameau de GAMAY

ALIGNEMENT (parcelles 1152 à 1154, section A7)

79.21.1666 V2  
Cliché M. THIERRY



21. SAINT-AUBIN, hameau de GAMAY

MAISON (parcelle 1154, section A7)

79.21.1665 V2  
Cliché M. THIERRY



21. SAINT-AUBIN, hameau de GAMAY

MAISON (parcelle 155, section B1)

79.21.1670 V2  
Cliché M. THIERRY



43 60

21. SAINT-AUBIN

MAISON (parcelle 1608, section D9)

79.21.1630 V2  
Cliché J-L DUTHU



44 01

21. SAINT-AUBIN, hameau de GAMAY

ALIGNEMENT (parcelles 1157 à 1160, section A7)

79.21.1669 V2  
Cliché M. THIERRY



458

21. SAINT-AUBIN, hameau de GAMAY

ALIGNEMENT (parcelles 1157-1160, section A7)

79.21.1668 V2  
Cliché M. THIERRY



46 59