

Département : 21

~~1200~~ 1200/1424

Aire d'étude : NOLAY

Commune : LA ROCHEPOT

Dénomination : **CABANE (no 5)**

Destinataire : DE VIGNERON

Coordonnées : LAMBERT2 X = 0780120 Y = 0219870

PROPRIETE PRIVEE

Dossier de PRE INVENTAIRE NORMALISE établi en 1978, 1986

(C) INVENTAIRE GENERAL, 1986

HISTORIQUE

CABANE DE VIGNERON 19E SIECLE.

DESCRIPTION

SITUATION : ISOLE

MATERIAUX

Gros oeuvre : CALCAIRE, MOELLON, PIERRE SECHE

Couverture : CALCAIRE EN COUVERTURE

STRUCTURE

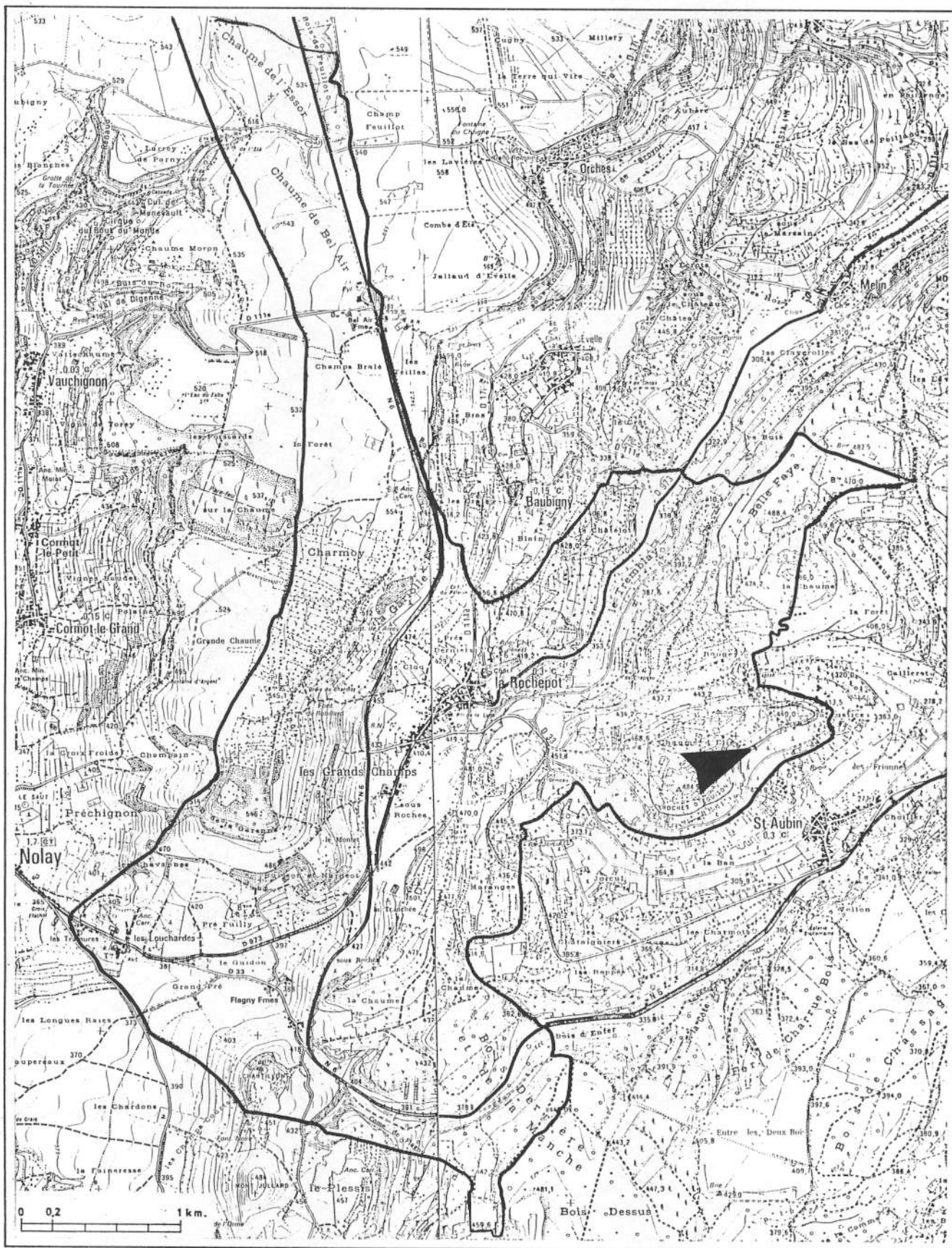
Couvrement : COUPOLE, EN TAS DE CHARGE

COUVERTURE : EXTRADOS DE VOUTE

TYPOLOGIE : CABANE DE PLAN INTERIEUR APPROXIMATIVEMENT CIRCULAIRE, INCLUSE DANS UN MUR DE SOUTÈNEMENT

Pl. I - Localisation .

Extrait des cartes topographiques de l'I.G.N. au 1:25000e, 2924 E de 1988, 3024 O de 1989, 2925 E de 1983 et 3025 O de 1989.

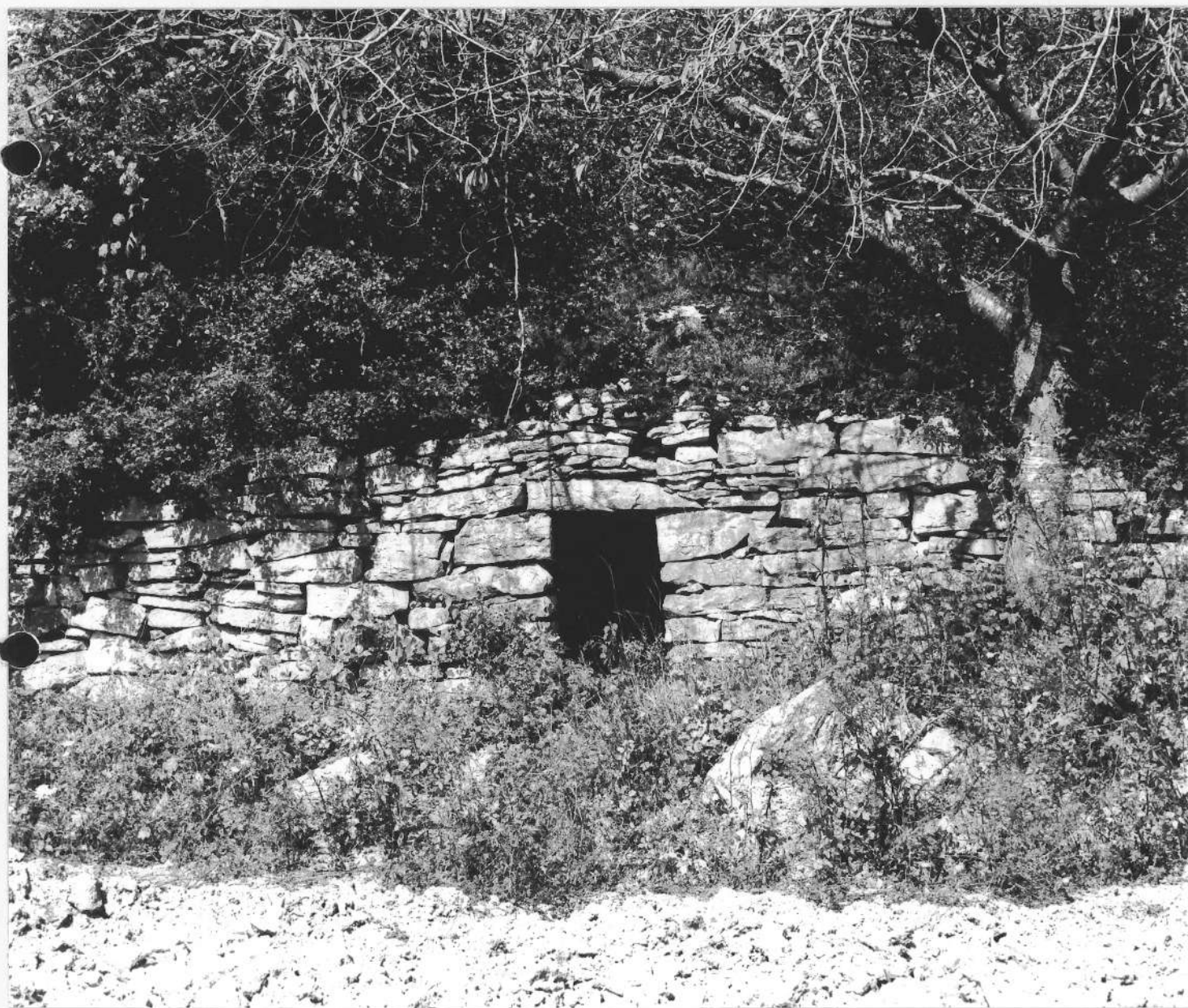


21. LA ROCHEPOT

à proximité du chemin rural n°43, dit du Clos Bortier

CABANE de vigneron 5
cabane et mur de soutènement

80.21.826 X
Cliché J.L. DUTHU



21. LA ROCHEPOT

à proximité du chemin rural n°43, dit du Clos Bortier

CABANE de vigneron 5
élévation antérieure

80.21.827 X
Cliché J.L. DUTHU

