

Département : 21

~~1000~~ i1000614,13 .

Aire d'étude : NOLAY

Commune : LA ROCHEPOT

Adresse : R.N. 73

Dénomination : **BRIQUETERIE**

Appellation et titre : DITE BRIQUETERIE GUY ROY

Coordonnées : LAMBERT2 X = 0777810 Y = 0219570

Cadastre : 1951 A3 710, 711

PROPRIETE PRIVEE

Etat de conservation : MAUVAIS ETAT

Dossier de PRE INVENTAIRE NORMALISE établi en 1978, 1986

(C) INVENTAIRE GENERAL, 1986

HISTORIQUE

LA BRIQUETERIE GUY ROY DU 19E SIECLE AURAIT CESSE TOUTE ACTIVITE VERS 1920.

DESCRIPTION

SITUATION : EN VILLAGE

COMPOSITION D'ENSEMBLE

Parties constituanes : LOGEMENT

MATERIAUX

Gros oeuvre : CALCAIRE, BRIQUE, BOIS

Couverture : TUILE PLATE

STRUCTURE

Vaisseaux et étages : 1 ETAGE CARRE

COUVERTURE : TOIT A LONGS PANS, CROUPE

DISTRIBUTION : ESCALIER INTERIEUR

en village ; R.N. 73
 adresse ou lieu-dit

Beaune
 arrondissement

Nolay

canton

BRIQUETERIE GUY-ROY
 dénomination et titre de l'œuvre

matricule

Repérage

Carte I.G.N. échelle : 1/25000 feuille : Le Creusot 3-4 Lambert : II X= 777.81
 étendu Y= 2219.57
 Cadastre année : 1951 section : A3 parcelle : 710-711
 année : section : parcelle :

Propriétaire : propriété privée

Destination actuelle : à l'abandon, à l'exception de l'habitation

Protection M.H. : sans

État de conservation : médiocre

Dossier établi le : 1979

par C. HUGONNET-BERGER

revu le :

par

HISTORIQUE

D'après le propriétaire actuel, la briqueterie Guy-Roy aurait cessé toute activité vers 1920.

DESCRIPTION

Ensemble de bâtiments construits autour d'une cour et comprenant les halles de moulage et de séchage (A,B), le bâtiment du four (C), et la maison d'habitation (D).

Matériaux :

- gros-oeuvre : pierre calcaire (four) ; pierre calcaire et brique (habitation) ; charpente (halles)
- couverture : tuiles plates
- sol : pavement en briques sur chant devant le four

Elévations :

Le bâtiment du four abritait l'aire située devant la bouche du four utilisée pour enfourner le bois (cf. fig). Les briques étaient enfournées par une porte en plein-cintre ménagée dans la façade postérieure (cf. fig). Le bâtiment du four abrite aujourd'hui une roue qui a été déplacée et qui servait à malaxer la terre.

Remarque :

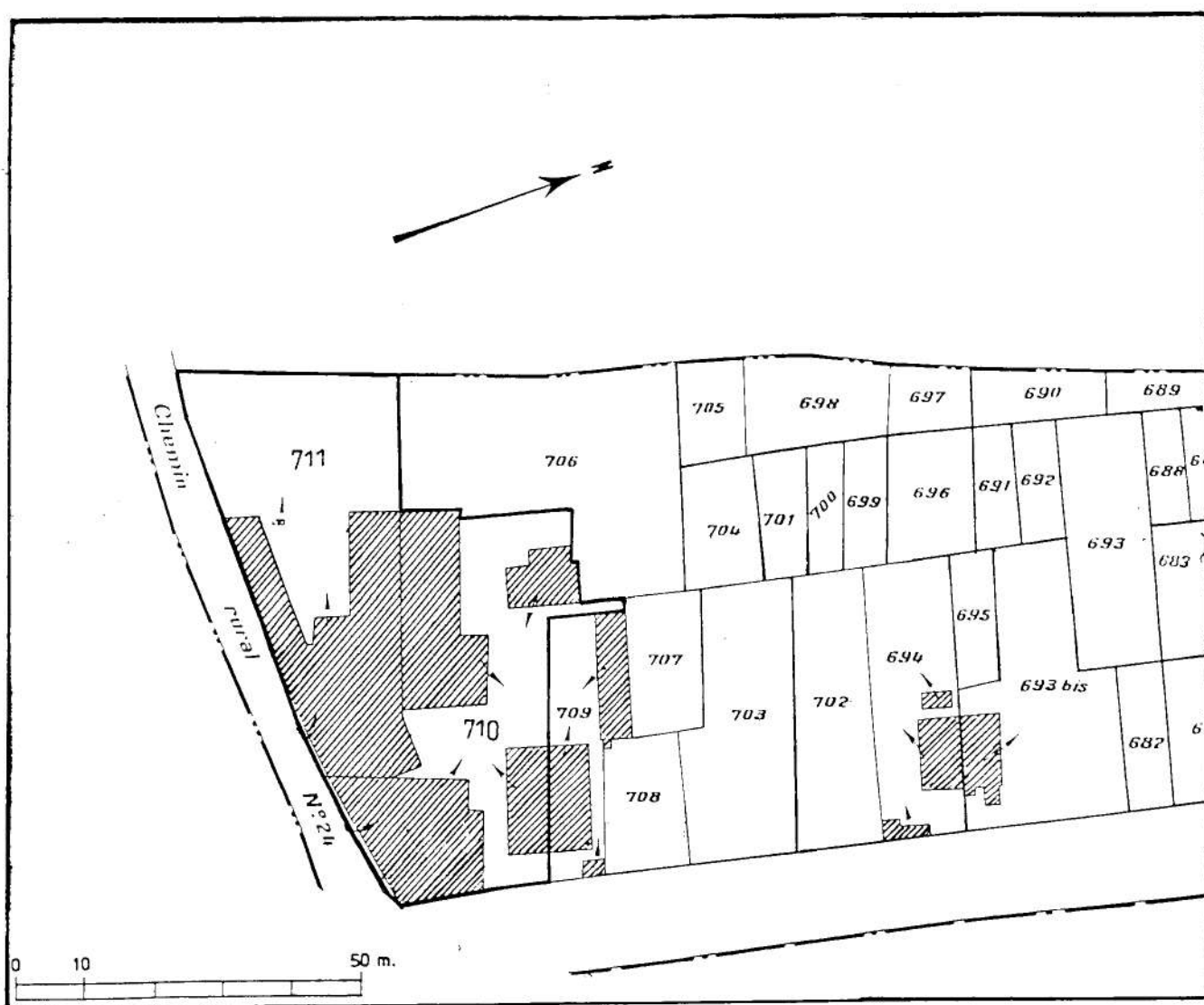
Une presse à main est encore conservée dans la halle de moulage.

Datation :

XIXe siècle.

Pl. I - Plan de situation et plan-masse.

Extrait du plan cadastral au 1:1000e, section A3 de 1951.

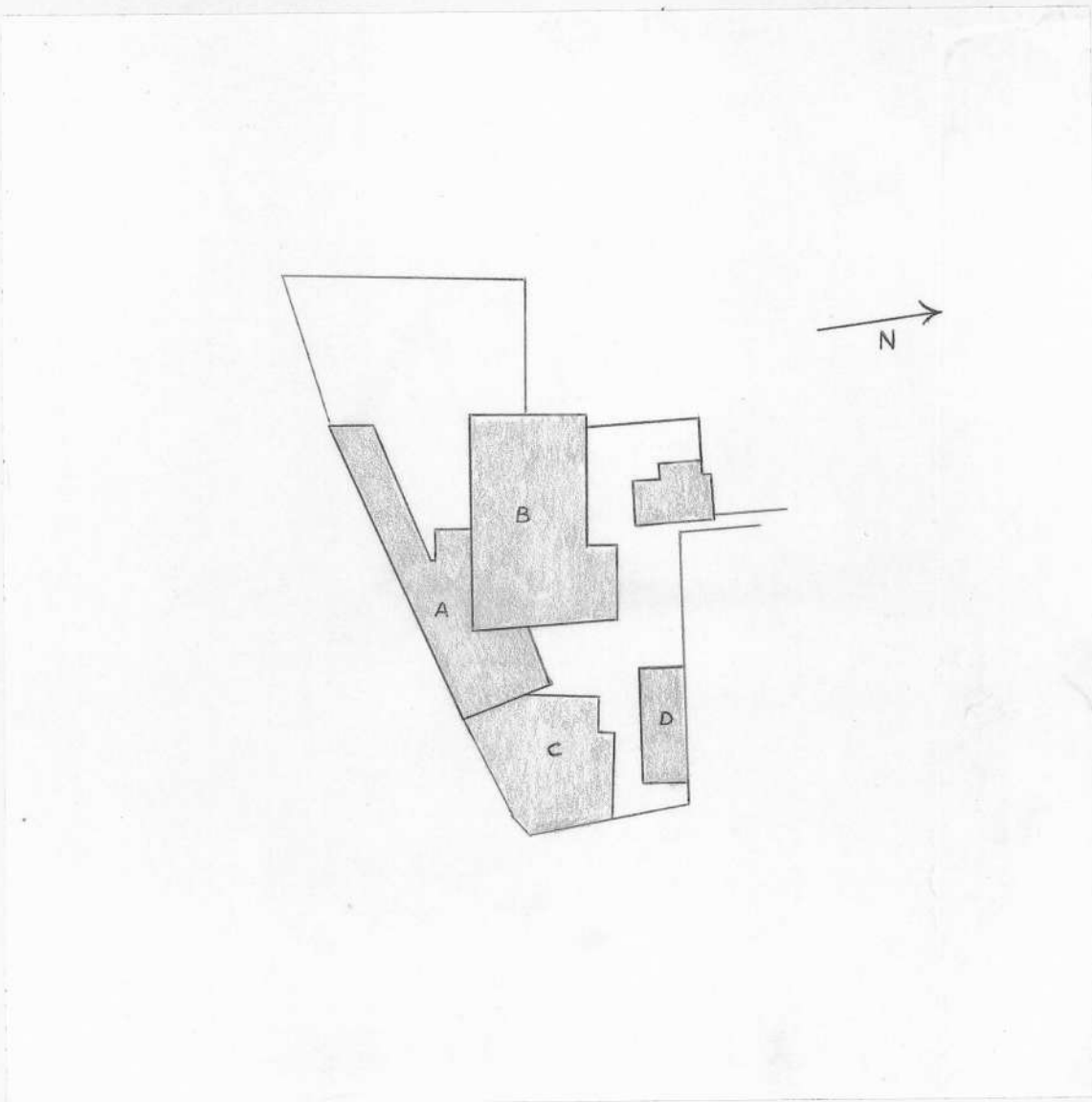


21. LA ROCHEPOT

BRIQUETERIE

Plan-masse

(schéma d'après le plan cadastral de 1951, section A3,
échelle 1/2000)



21. LA ROCHEPOT

BRIQUETERIE
Halle de séchage (B), côté cour

79.21.1524 V2
Cliché J-L DUTHU



21. LA ROCHEPOT

BRIQUETERIE
Vue des séchoirs (A)

79.21.1530 X2
Cliché M. THIERRY



21. LA ROCHEPOT

BRIQUETERIE
Four, élévation postérieure, et bâtiment
du four

79.21.1525 V2
Cliché M. THIERRY



21. LA ROCHEPOT

BRIQUETERIE

Détail du four : bouche d'enfournement
du bois

79.21.1529 X2

Cliché M. THIERRY



21. LA ROCHEPOT

BRIQUETERIE

Roue du mécanisme servant
à malaxer la terre

79.21.1526 X2
Cliché M. THIERRY



21. LA ROCHEPOT

BRIQUETERIE
Détail du sol devant le four

79.21.1527 X2
Cliché M. THIERRY

