

|                          |   |           |
|--------------------------|---|-----------|
| 21<br>n° département     | NOLAY<br>commune  |           |
|                          | Village<br>adresse ou lieu-dit                            |           |
| Beaune<br>arrondissement | Nolay<br>canton   |           |
|                          | CHAPELLE SAINT-PIERRE<br>dénomination et titre de l'œuvre | matricule |

Repérage

Carte I.G.N. échelle : 1/25 000 feuille : Le Creusot 3-4 Lambert : II x 775.00  
 étendu 2 219.62  
 Cadastre année : section : parcelle :  
 année : 1965 section : AB parcelle : 273

Propriétaire : particulier

Dénomination actuelle :

Protection M.H. : plaque de fondation classée le 23/12/1918

Etat de conservation :

Dossier établi le : 25 juin 1979 par B. Fromaget  
revu le : par

HISTORIQUE

Chapelle avec cimetière du début du XVI<sup>e</sup> siècle. Sur sa façade, à gauche, plaque de fondation (cf. fig. 6) portant l'inscription : " c'est la chapelle de la confrérie Notre-Dame du Chapelet et Saint Joseph, 1517 ".

DESCRIPTION

Situation :

Partie Nord-Ouest du village. Façade sur une petite place, mur droit longé par une rue, enclos (vestige de l'ancien cimetière) contre le chevet.

Matériaux :

- moellons crépis (murs) et pierre de taille (encadrement des ouvertures). Sol dallé.
- tuiles plates (toit), zinc (clocher).

Structure :

- plan : édifice approximativement orienté (choeur au Sud-Est). Plan rectangulaire.
- couvrement et supports :
  - charpente lambrissée à deux fermes (cf. fig. 9)
  - entrants supportés par des corbeaux de bois (cf. fig. 10)

Elévations extérieures et intérieures : (cf. fig. 1 à 3, 7 et 8.)

Mur gauche aveugle.

Couverture : toit à deux versants, clocher-mur couvert d'un bulbe.

Décor d'architecture :

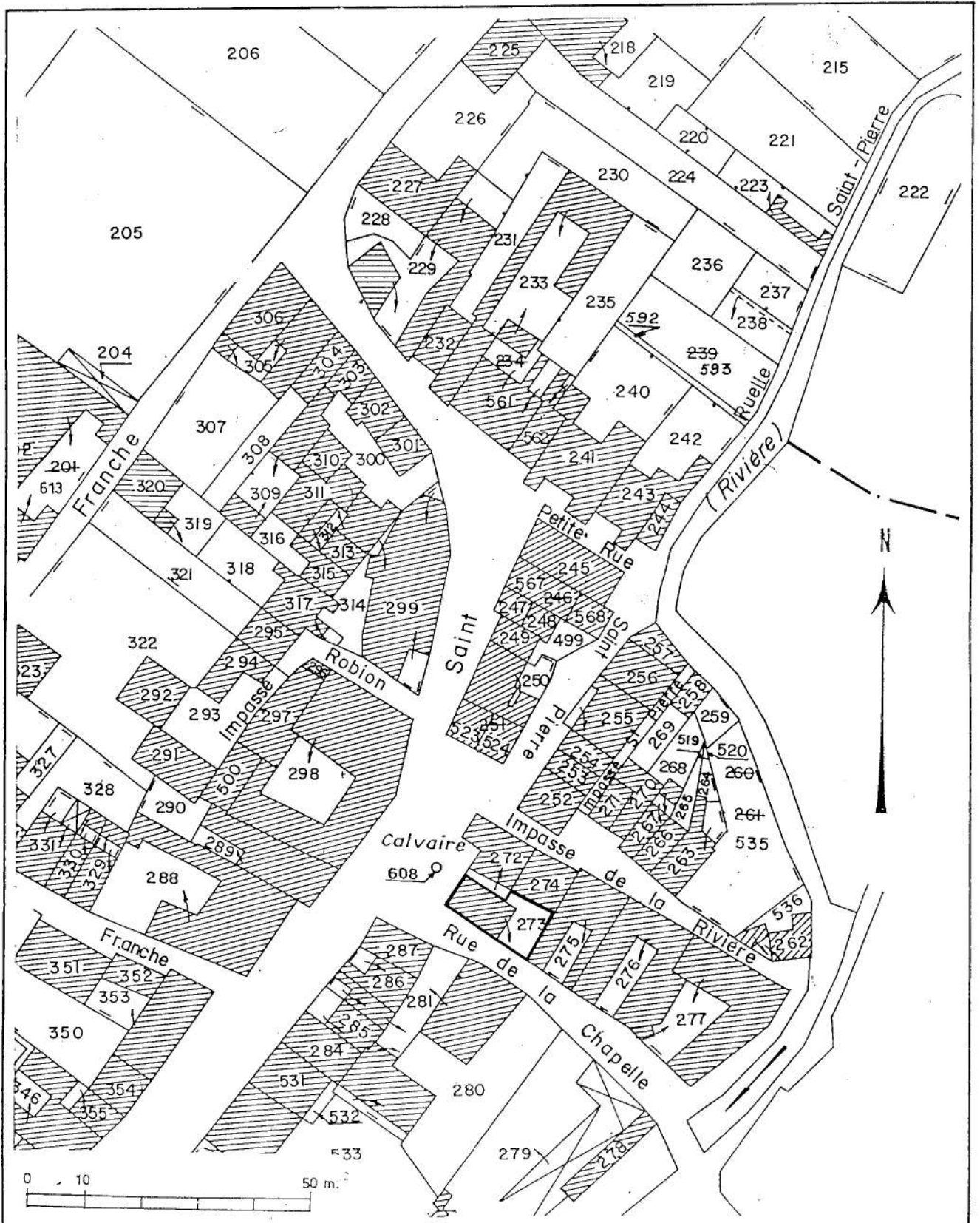
- Décor au pochoir sur le mur antérieur et les murs latéraux.
- Peinture murale représentant 4 anges sur le mur postérieur (cf. sous-dossier).

DOCUMENTATION

- B. M. Dijon. Description archéologique de la Côte d'Or, par René Epery. - cf. Nolay.
- BREDEAULT (Abbé). Supplément à Courtépée dans Société d'Histoire, d'Archéologie et de Littérature de l'arrondissement de Beaune, année 1894, t. XIX, p. 296,
- DAVID (H.). De Sluter à Sambin, t. II, p. 62.
- DENIZOT (Abbé J.) Encyclopédie de la Côte d'Or, 1866, t. IV, p. 370-374, B. M. Dijon : mss.
- GUILLAUME (A.). La Côte d'Or, Lyon, 1963, p. 148.
- COURTEPEE (Abbé C.) et BEGUILLET (E.) Description générale et particulière du duché de Bourgogne, t. II, p. 336.

Pl. I - Plan de situation et plan-masse.

Extrait du plan cadastral au 1:1000e, section AB de 1984.



21. NOLAY

CHAPELLE SAINT-PIERRE

Plan

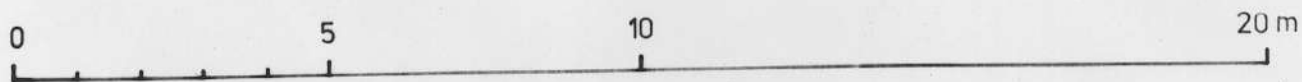
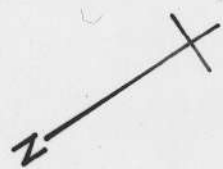
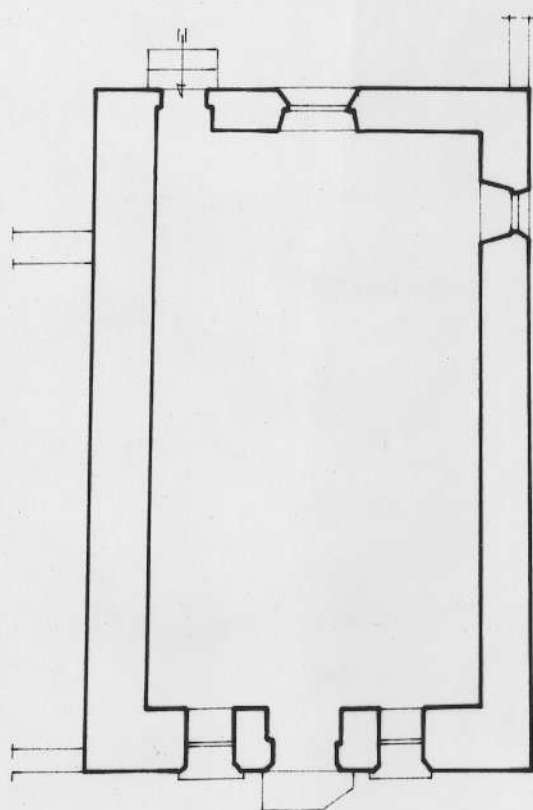
(relevé A. Morelière - M. Dominik - 1979)

81.21.266 P

Cliché M. THIERRY

20221 00528 A477

Alain MORELIÈRE



21. NOLAY

CHAPELLE SAINT-PIERRE  
(reproduction d'une gravure de Lallemand,  
B.M. Dijon)

79.21.2342.X2  
Cliché J-L DUTHU



*Dessiné par Lallemand*

*Gravé par Duparc*

VUE DE LA CHAPELLE DE S<sup>T</sup> PIERRE A NOLAY.

A.P.D.R.

N<sup>o</sup> 22.

21. NOLAY

CHAPELLE SAINT-PIERRE  
(reproduction d'une carte postale  
ancienne)

79.21.2343.X2  
Cliché J-L DUTHU

**NOLAY (Côte d'Or) — Chapelle Saint-Pierre (XV<sup>e</sup> siècle)**



Edit. L. Bugnot

21. NOLAY

CHAPELLE SAINT-PIERRE  
Vue d'ensemble de 3/4 droit

79.21.787 V2  
Cliché M. ROSSO



21. NOLAY

CHAPELLE SAINT-PIERRE  
vue de 3/4 droit

79.21.788 V2  
Cliché M. ROSSO







21. NOLAY

CHAPELLE SAINT-PIERRE  
clocher-mur

79.21.790 X2  
Cliché M. THIERRY

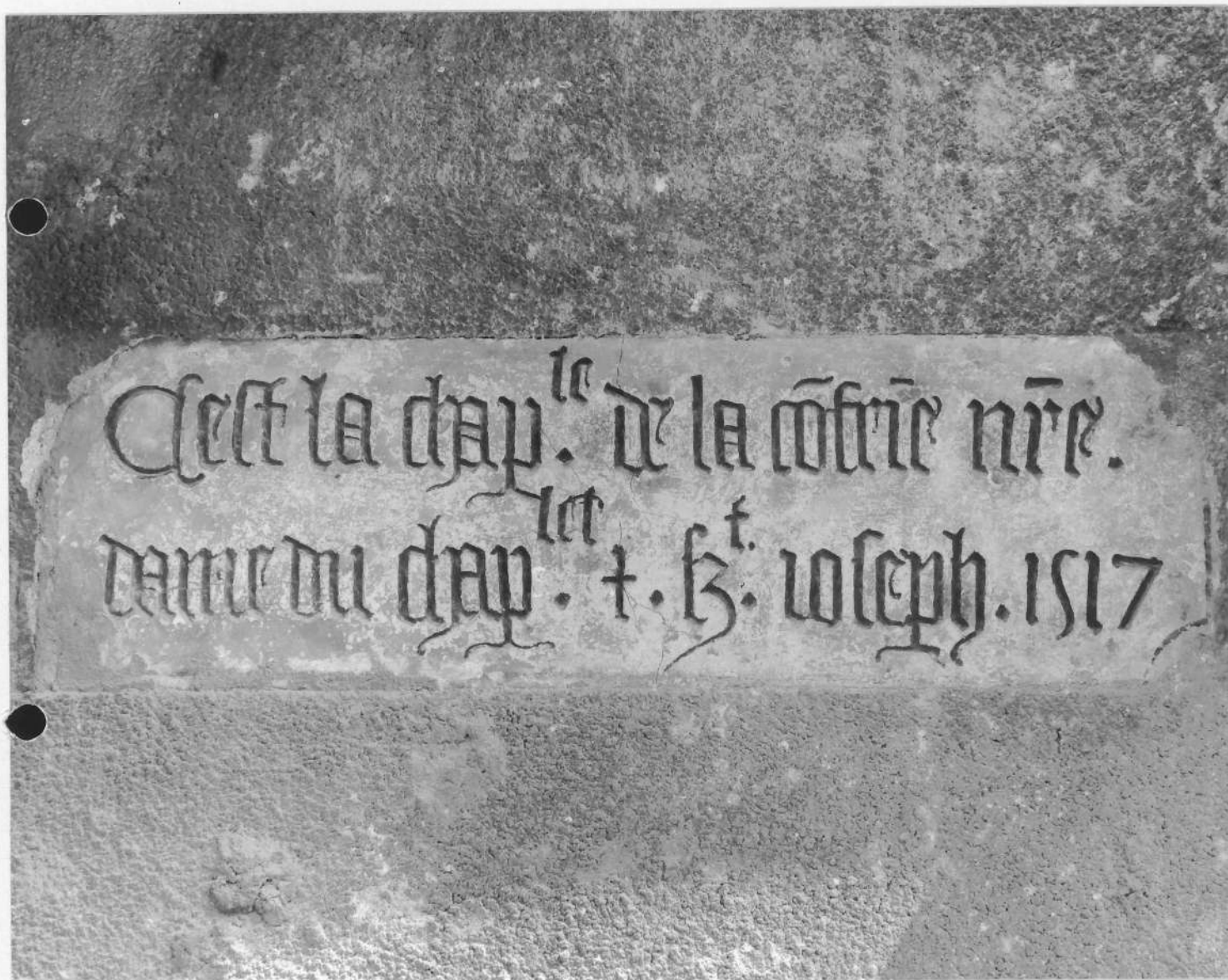


21. NOLAY

CHAPELLE SAINT-PIERRE  
clocher-mur

79.21.791 X2  
Cliché M. THIERRY

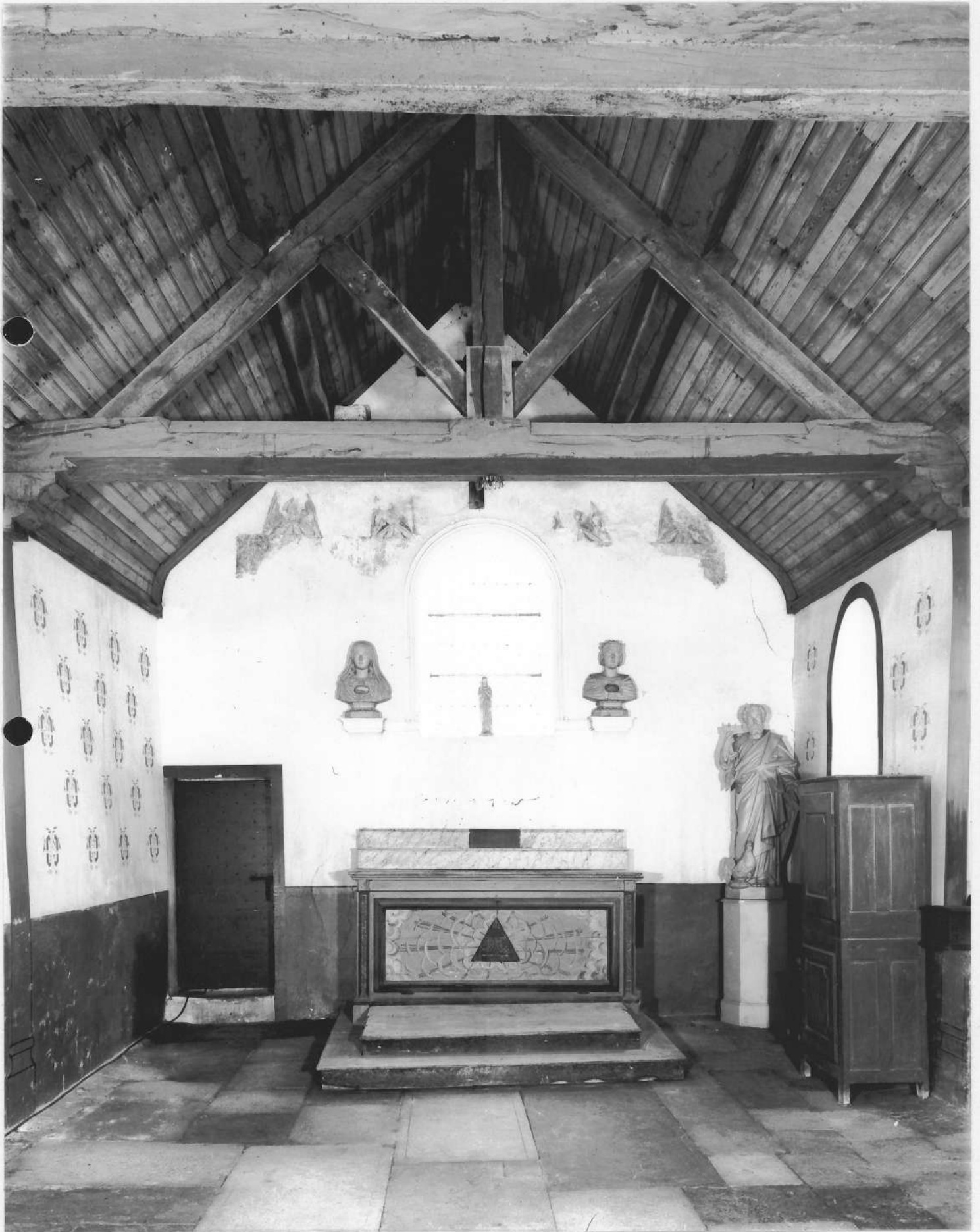


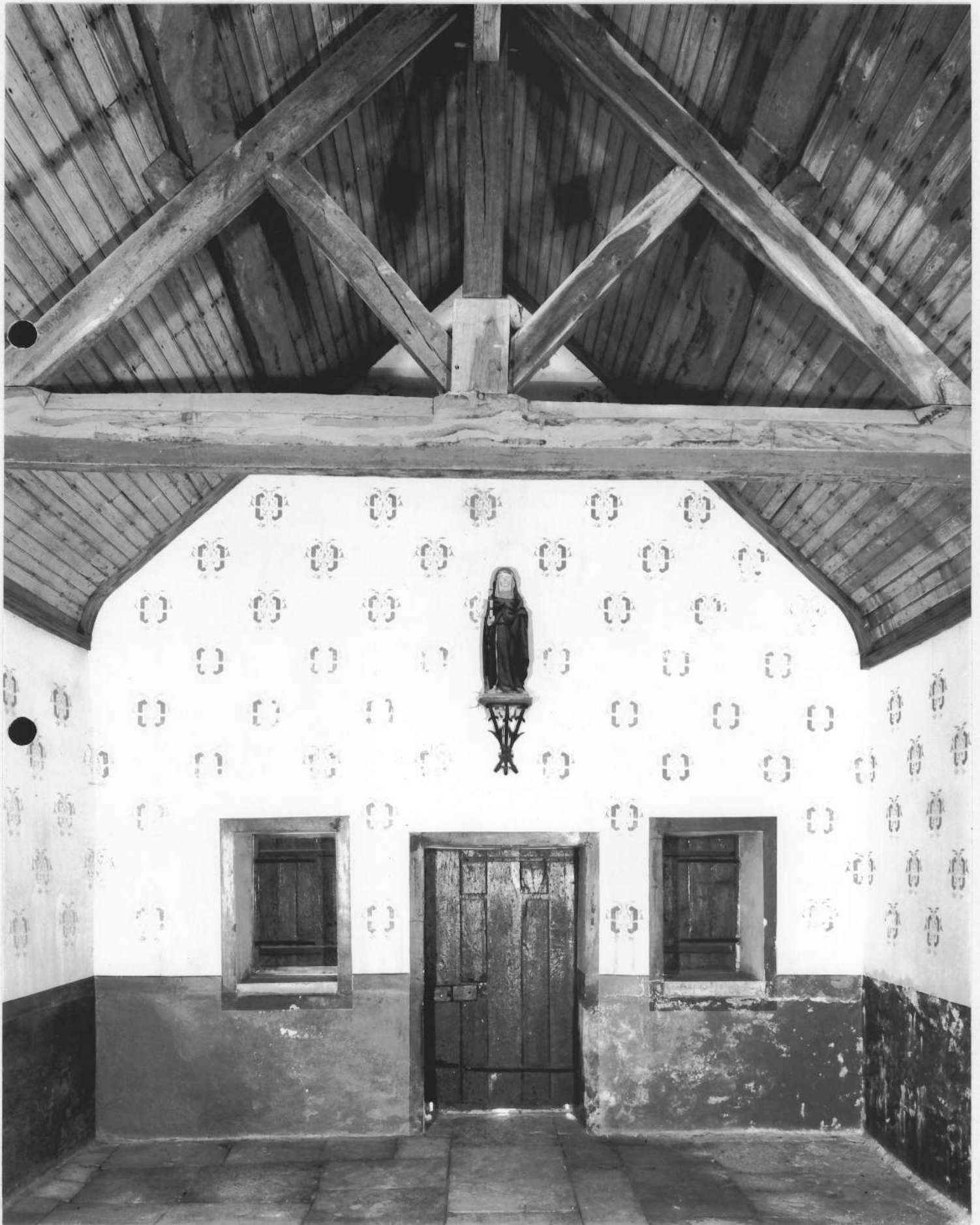


21. NOLAY

CHAPELLE SAINT-PIERRE  
Intérieur, vue depuis l'entrée

79.21.795 V2  
Cliché M. ROSSO





21. NOLAY

CHAPELLE SAINT-PIERRE  
charpente

79.21.797 X2  
Cliché M. THIERRY



21. NOLAY

CHAPELLE SAINT-PIERRE  
détail d'un corbeau de la charpente

79.21.798 X2  
Cliché M. THIERRY





Département : 21

IM 21001963

Aire d'étude : NOLAY

Commune : NOLAY

Edifice contenant : EGLISE DITE CHAPELLE SAINT PIERRE (REF : 00061340)

Dénomination : **SOMMAIRE OBJETS MOBILIERS**

Parties constituant : DALLE FUNERAIRE, CHANDELIER D'AUTEL, 12, LIVRE, CANONS  
D'AUTEL, PIQUE FLEURS, VASE A FLEURS, 7 (NON ETUDIE)

---

Coordonnées : LAMBERT2 X = 0775000 Y = 0219620

PROPRIETE PRIVEE

Dossier INVENTAIRE TOPOGRAPHIQUE etabli en 1979 , 1992 par LAROCHE LAURENT

(C) INVENTAIRE GENERAL, 1979

---