

Département : 21

~~0907~~

IA 00061240

Aire d'étude : NOLAY

Commune : BAUBIGNY

Lieu-dit : ORCHES

Dénomination : **FONTAINE, ABREUVOIR**

Appellation et titre : DITE FONTAINE AU CHENE

Coordonnées : LAMBERT2 X = 0778460 Y = 0223650

PROPRIETE PUBLIQUE

Dossier de PRE INVENTAIRE NORMALISE établi en 1978, 1986

(C) INVENTAIRE GENERAL, 1986

HISTORIQUE

FONTAINE CONSTITUEE DE QUATRE STELES GALLO ROMAINES DRESSEES AU DESSUS D'UNE SOURCE, ALIMENTANT UN BASSIN ABREUVOIR DU 19E SIECLE.

DESCRIPTION

SITUATION : ISOLE

MATERIAUX

Gros oeuvre : CALCAIRE, MOELLON, PIERRE DE TAILLE

STRUCTURE

Dimensions (en cm) : H = 182 LA = 245

DECOR

Technique : SCULPTURE

Représentation : FEMME,HOMME,ENFANT

21
n° département

BAUBIGNY



commune

Hameau d'Orches

adresse ou lieu-dit

Beaune

Nolay

arrondissement

FONTAINE dite Fontaine au Chêne

38.09

dénomination et titre de l'œuvre

matricule

Repérage

Carte I.G.N. échelle : 1/25000 feuille : Beaune 5-6 Lambert : II x 778.46
Y 223.65
Cadastre année : section : parcelle :
année : section : parcelle :

Propriétaire : commune

Destination actuelle :

Protection M.H. :

Etat de conservation : assez bon

Dossier établi le : 26.7.1979 par C. BERGER
revu le : par

Matériau :

pierre

Description :

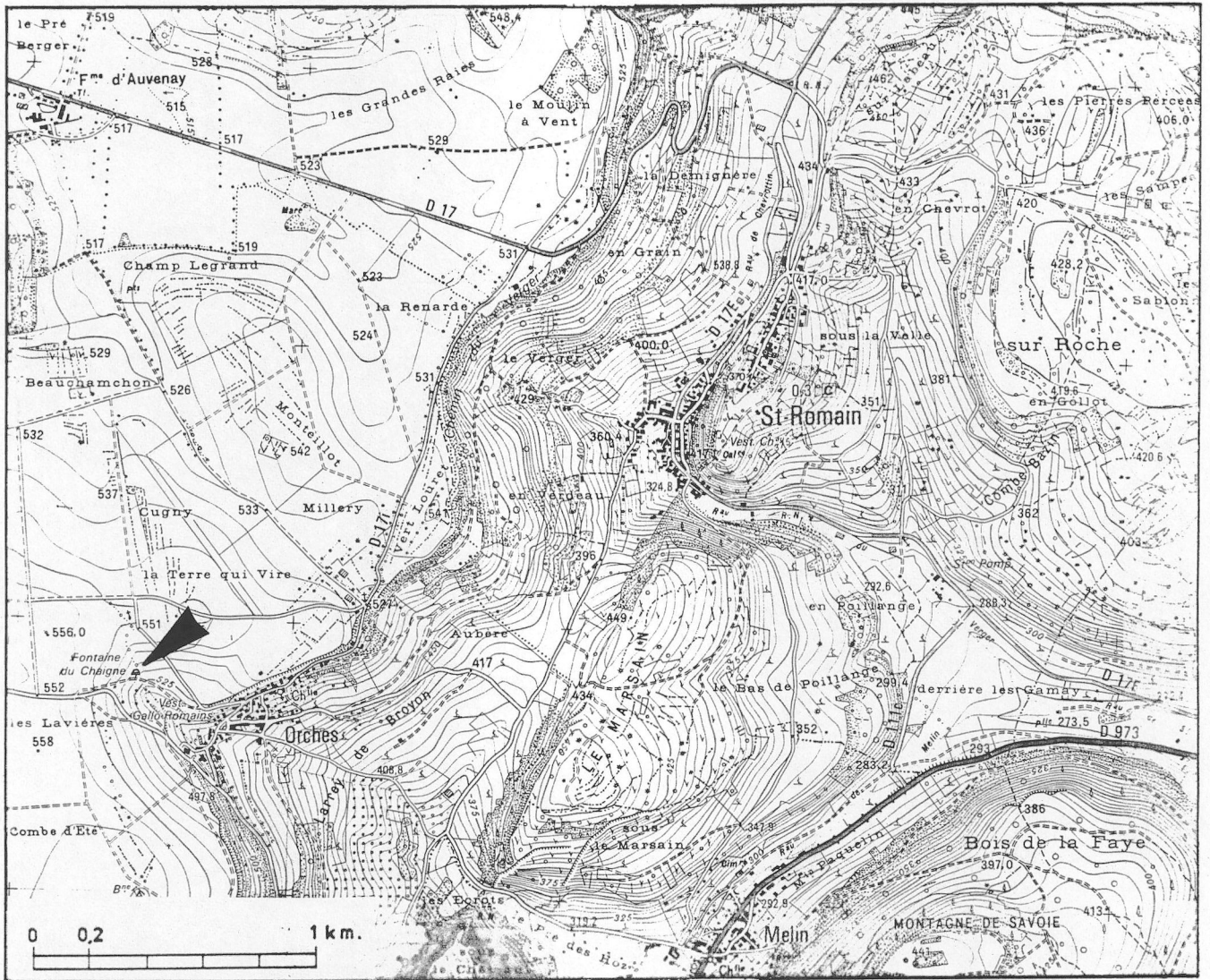
Source jaillissant au pied de quatre stèles gallo-romaines, alimentant un bassin rectangulaire aménagé en abreuvoir et fermé sur trois côtés par un muret de pierres sèches dont le dessus a été cimenté.

Dimensions :

h. max. 1,82 m
l. max. 2,45 m

Pl. I - Localisation.

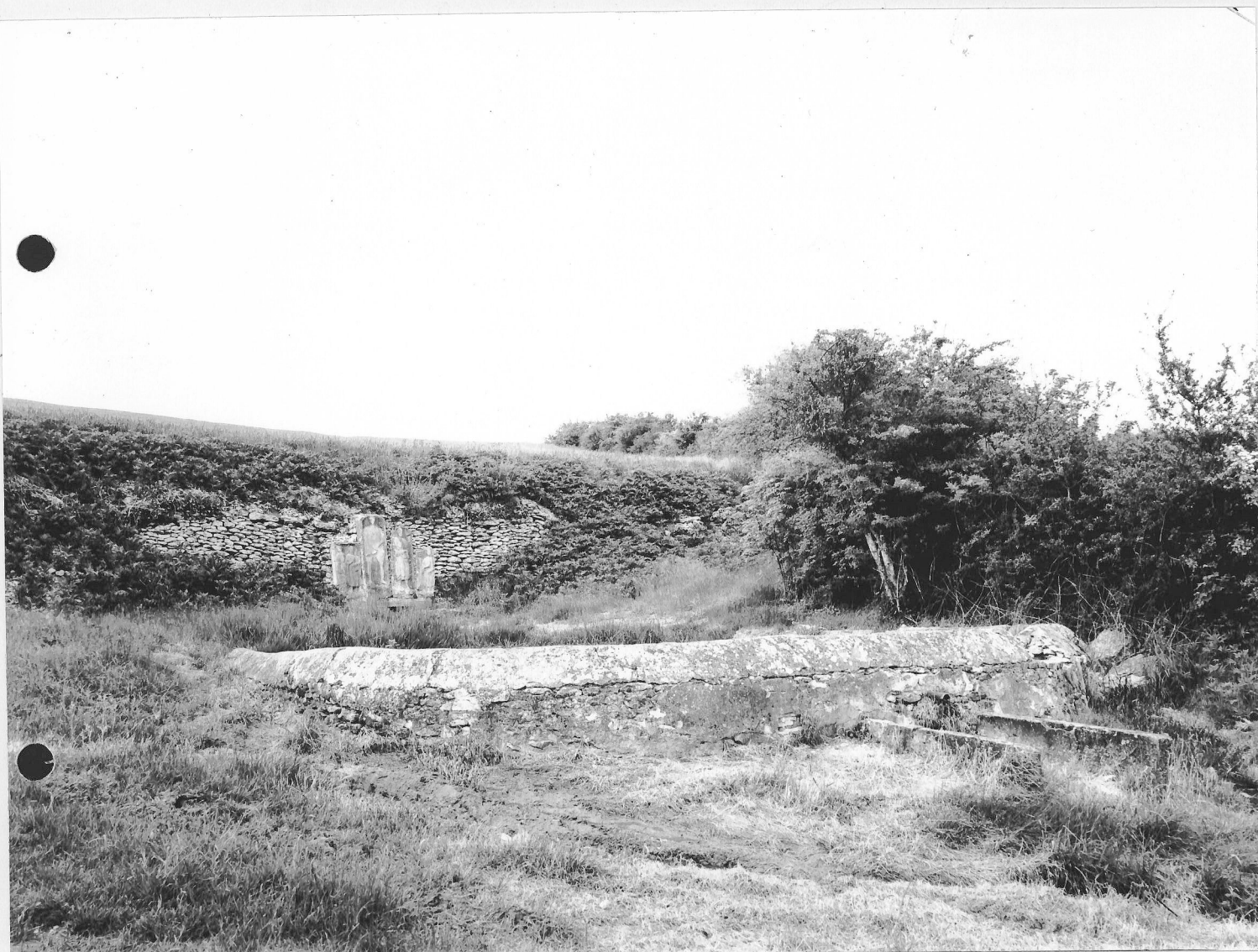
Extrait des cartes topographiques de l'I.G.N. au 1:25000e, 3024 E de 1989.



21. BAUBIGNY, hameau d'ORCHES

FONTAINE AU CHENE
Vue d'ensemble

80.21.423 V
Cliché J-L DUTHU



21. BAUBIGNY, hameau d'ORCHES

FONTAINE AU CHENE
détail des stèles

80.21.424 X
Cliché J.L. DUTHU



21. BAUBIGNY, hameau d'ORCHES

FONTAINE AU CHENE
détail des stèles (partie gauche)

80.21.426 X
Cliché J.L. DUTHU



21. BAUBIGNY, hameau d'ORCHES

FONTAINE AU CHENE
détail des stèles (partie droite)

80.21.425 X
Cliché J.L. DUTHU

