

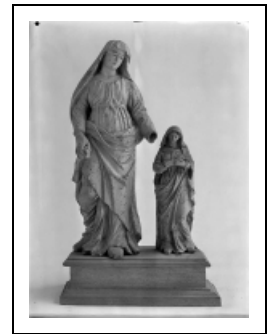
2 STATUETTES : VIERGE À L'ENFANT, SAINTE CATHERINE D'ALEXANDRIE ET GROUPE SCULPTÉ : L'EDUCATION DE LA VIERGE

Bourgogne-Franche-Comté, Yonne
Cry

Situé dans : Église paroissiale Saint-Julien

Dossier IM89001843 réalisé en 1974 revu en 1998

Auteur(s) : Claudine Hugonnet-Berger



Période(s) principale(s) : 18e siècle

Auteur(s) de l'oeuvre :
auteur inconnu (auteur inconnu)

Description

Revers partiellement sculpté. Vêtements et attributs dorés ; cheveux noirs ou bruns.

Éléments descriptifs

Iconographie :

figures bibliques Vierge à l'Enfant croix
scène biblique Education de la Vierge
figure sainte Catherine d'Alexandrie épée roue

État de conservation :
mauvais état

Informations complémentaires

- **Dossier numérisé prochainement disponible :** <https://httpatrimoine.bourgognefranchecomte.fr/gtrudov/IM89001843.pdf>

Aire d'étude et canton : Ancy-le-Franc

Dénomination : statue, groupe sculpté

© Région Bourgogne-Franche-Comté, Inventaire du patrimoine



Groupe sculpté : Education de la Vierge, face.

N° de l'illustration : 19748900414V

Date : 1974

Auteur : Michel Thierry

Reproduction soumise à autorisation du titulaire des droits d'exploitation

© Région Bourgogne-Franche-Comté, Inventaire du patrimoine



Statuette : sainte Catherine d'Alexandrie, face.

N° de l'illustration : 19748900409V

Date : 1974

Auteur : Michel Thierry

Reproduction soumise à autorisation du titulaire des droits d'exploitation

© Région Bourgogne-Franche-Comté, Inventaire du patrimoine



Groupe sculpté : Education de la Vierge, face.

N° de l'illustration : 19748900414V

Date : 1974

Auteur : Michel Thierry

Reproduction soumise à autorisation du titulaire des droits d'exploitation

© Région Bourgogne-Franche-Comté, Inventaire du patrimoine



Statuette : sainte Catherine d'Alexandrie, face.

N° de l'illustration : 19748900409V

Date : 1974

Auteur : Michel Thierry

Reproduction soumise à autorisation du titulaire des droits d'exploitation

© Région Bourgogne-Franche-Comté, Inventaire du patrimoine